

**Situación Actual:**

Información hasta la semana epidemiológica 51 del 2019.

Tabla 1. Casos y Defunciones al corte de la semana. México, 2018–2019

Indicador	Casos nuevos en la semana	Casos acumulados 2019	Incidencia	Casos acumulados 2018	Incidencia
<b>Probables</b>	<b>3,724</b>	<b>266,864</b>	<b>211.92</b>	<b>78,140</b>	<b>62.64</b>
<b>Confirmados</b>					
. Dengue no Grave	880	27,811	22.08	8,097	6.49
. Dengue con Signos de Alarma y Dengue Grave	531	13,506	10.73	4,356	3.49
. Total de casos	1,411	41,317	32.81	12,453	9.98
<b>Defunciones</b>	<b>35</b>	<b>191</b>	<b>1.41</b>	<b>72</b>	<b>1.65</b>
<b>Estimados</b>	<b>2,750</b>	<b>155,748</b>	<b>123.68</b>	<b>29,656</b>	<b>23.77</b>

Nota: La tasa de defunciones corresponde a la letalidad por cada 100 casos.

Tabla 2. Defunciones por Dengue

En lo que va del 2019 se han notificado 732 defunciones por probable Dengue, de las cuales 191 se encuentran confirmadas, 287 están en estudio y 254 se han descartado. Las defunciones confirmadas corresponden a Jalisco (49), Veracruz (37), Morelos (26), Chiapas (22), Guerrero (18), Quintana Roo (13), Tabasco (10), Oaxaca (6), Puebla (5), Colima (1), Hidalgo (1), Michoacán (1), Nayarit (1) y Yucatán (1). Las defunciones en estudio corresponden a Jalisco (78), Chiapas (57), Veracruz (40), Quintana Roo (19), Oaxaca (16), Sonora (12), San Luis Potosí (9), Morelos (8), Tabasco (8), Nayarit (7), Tamaulipas (7), Sinaloa (6), Yucatán (6), Puebla (4), Guerrero (3), Campeche (2), Colima (2), Baja California Sur (1), Guanajuato (1) y Zacatecas (1). Las defunciones descartadas corresponden a Jalisco (60), Veracruz (40), Chiapas (24), Morelos (21), Oaxaca (21), Quintana Roo (17), Guerrero (15), Tabasco (11), San Luis Potosí (10), Yucatán (10), Sonora (7), Colima (3), Tamaulipas (3), Hidalgo (2), Michoacán (2), Nayarit (2), Sinaloa (2), Baja California Sur (1), Campeche (1), Coahuila (1) y Puebla (1).

Gráfica 1. Casos de Dengue con Signos de Alarma y Dengue Grave, letalidad anual. México, 2007 – 2019

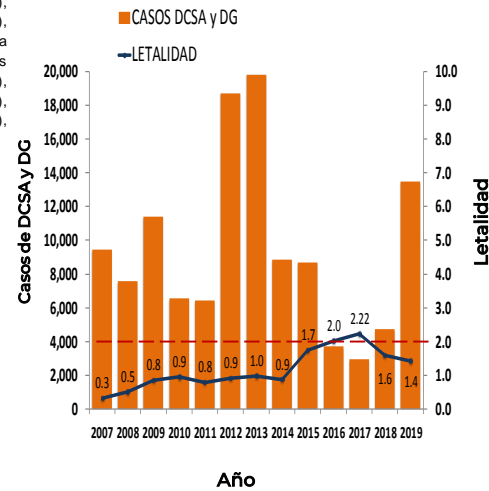
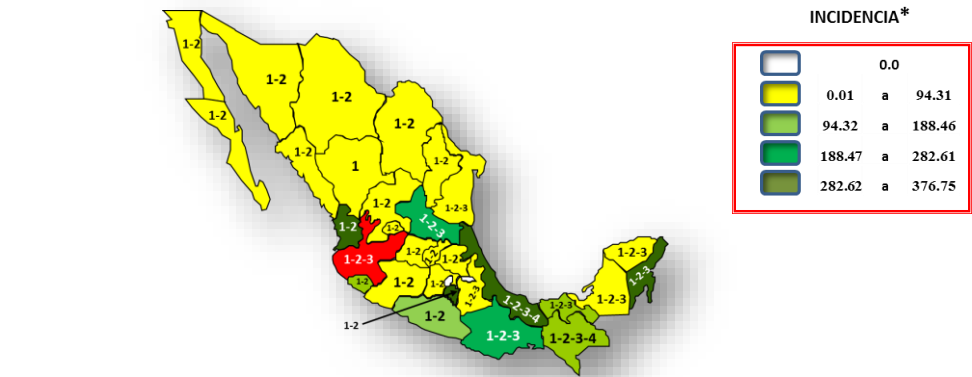


Tabla 3. Entidades con mayor número de casos confirmados y estimados

ESTADO	TOT. CASOS		INCIDENCIA		CASOS		INCIDENCIA	
	PROBABLES	CASOS CONFIRMADOS	CONFIRMADOS	ESTIMADOS	ESTIMADOS	ESTIMADOS	ESTIMADOS	
JALISCO	80,943	11,687	141.12	52,778	637.28			
VERACRUZ	50,913	10,899	131.71	31,177	376.75			
CHIAPAS	17,655	2,241	40.69	10,254	186.18			
OAXACA	16,907	1,678	40.86	9,389	228.62			
MORELOS	10,780	1,416	70.47	7,189	357.79			
SAN LUIS POTOSÍ	9,703	1,609	56.51	6,019	211.39			
QUINTANA ROO	10,660	1,942	110.71	5,963	339.94			
GUERRERO	10,410	902	24.77	5,275	144.85			
NAYARIT	6,538	703	53.57	4,162	317.15			
TABASCO	7,480	922	37.23	3,876	156.50			

Figura 1. Serotipos identificados por RT-PCR en tiempo real e incidencia de casos estimados por entidad federativa. México, 2019.



El estado de Jalisco presenta la incidencia mas alta 637.28  
\*Incidencia de casos 100 mil habitantes

INFORMACIÓN RELEVANTE:

Los estados con mayor incidencia de casos confirmados, son: Jalisco (141.12), Veracruz (131.71), Quintana Roo (110.71), Morelos (70.47) y San Luis Potosí (56.51).

El 69% de los casos confirmados del país lo concentra: Jalisco (11,687), Veracruz (10,899), Chiapas (2,241), Quintana Roo (1,942) y Oaxaca (1,678).

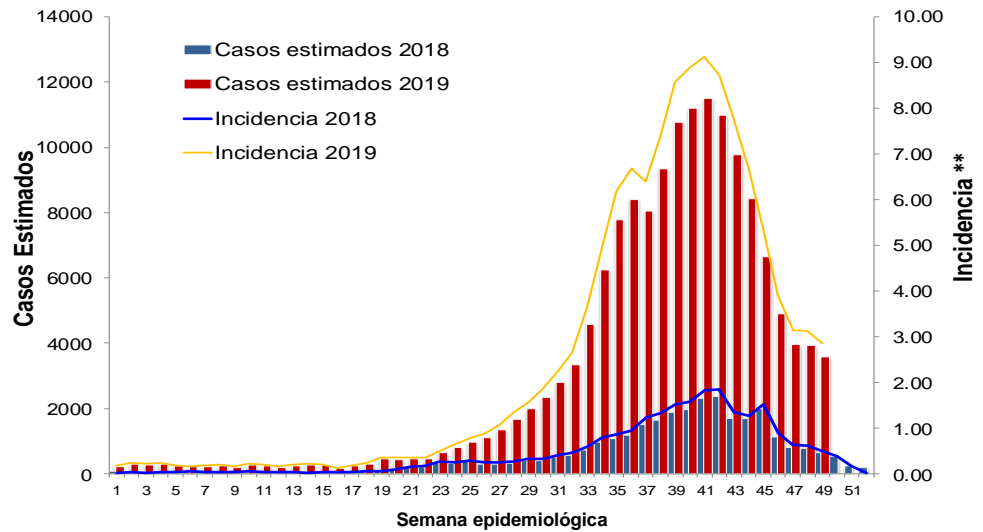
Tabla 3:

- Los estados con mayor número de casos estimados son: Jalisco, Veracruz, Chiapas, Oaxaca y Morelos.
- Estos concentran el 71% del total de casos estimados.
- Y suman el 68% de los casos confirmados.

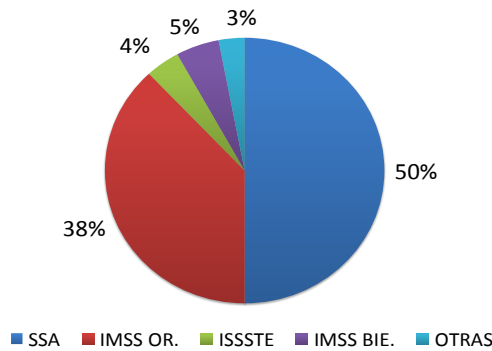
Figura 1:

- La entidad que presenta la mayor incidencia por casos estimados es Jalisco.

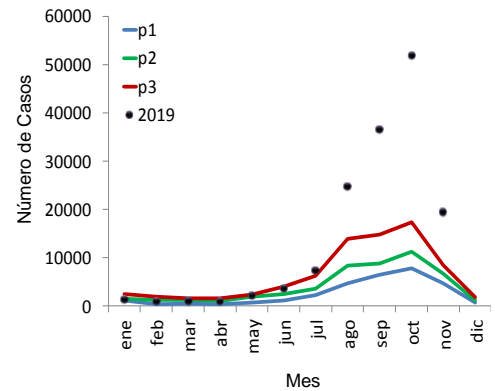
## Gráfica 2. Análisis comparativo de casos estimados de Dengue México, 2018–2019.



### Gráfica 3. Casos estimados por institución. México, 2019.



### Gráfica 4. Canal endémico de Dengue. México, 2019.



Gráfica 3:  
La mayor proporción de casos estimados se registraron en la SSA (50%) y en IMSS OR. (38%).

### NOTAS ACLARATORIAS:

La letalidad se calcula: (número total de defunciones / total de casos de DCSA+DG) X 100.

La incidencia que se calcula corresponde al número de casos de Dengue por cada cien mil habitantes.

### Fuentes:

- 1) SINAVE/DGE/SSA. Sistema de Vigilancia Epidemiológica de Dengue/Información 23 de diciembre de 2019.
- 2) SINAVE/InDRE/SSA. Laboratorio de Arbovirus.
- 3) Proyecciones 2010-2030, CONAPO.