

Situación Actual:

Información hasta la semana epidemiológica 50 del 2019.

Tabla 1. Casos y Defunciones al corte de la semana. México, 2018–2019

Indicador	Casos nuevos en la semana	Casos acumulados 2019	Incidencia	Casos acumulados 2018	Incidencia
Probables	5,187	263,140	208.96	77,159	61.86
Confirmados					
. Dengue no Grave	744	26,931	21.39	7,992	6.41
. Dengue con Signos de Alarma y Dengue Grave	501	12,975	10.30	4,308	3.45
. Total de casos	1,245	39,906	31.69	12,300	9.86
Defunciones	21	156	1.20	70	1.62
Estimados	2,927	152,998	121.50	29,147	23.37

Nota: La tasa de defunciones corresponde a la letalidad por cada 100 casos.

Tabla 2. Defunciones por Dengue

En lo que va del 2019 se han notificado 713 defunciones por probable Dengue, de las cuales 156 se encuentran confirmadas, 310 están en estudio y 247 se han descartado. Las defunciones confirmadas corresponden a Jalisco (37), Veracruz (29), Chiapas (22), Morelos (19), Guerrero (14), Quintana Roo (11), Tabasco (9), Oaxaca (6), Puebla (5), Colima (1), Hidalgo (1), Michoacán (1) y Nayarit (1). Las defunciones en estudio corresponden a Jalisco (89), Chiapas (54), Veracruz (44), Quintana Roo (19), Oaxaca (16), Morelos (15), Sonora (12), Tabasco (11), San Luis Potosí (8), Yucatán (8), Guerrero (7), Nayarit (7), Tamaulipas (6), Puebla (4), Sinaloa (4), Colima (2), Baja California Sur (1), Campeche (1), Guanajuato (1) y Zacatecas (1). Las defunciones descartadas corresponden a Jalisco (59), Veracruz (40), Chiapas (24), Morelos (21), Oaxaca (21), Quintana Roo (17), Guerrero (14), San Luis Potosí (10), Yucatán (9), Sonora (7), Tabasco (7), Colima (3), Tamaulipas (3), Hidalgo (2), Michoacán (2), Nayarit (2), Sinaloa (2), Baja California Sur (1), Campeche (1), Coahuila (1) y Puebla (1).

Tabla 3. Entidades con mayor número de casos confirmados y estimados

ESTADO	TOT. CASOS	CASOS	INCIDENCIA	CASOS	INCIDENCIA
	PROBABLES	CONFIRMADOS	CONFIRMADOS	ESTIMADOS	ESTIMADOS
JALISCO	80,458	11,334	136.86	52,427	633.05
VERACRUZ	50,219	10,408	125.77	30,422	367.63
CHIAPAS	17,545	2,228	40.45	10,213	185.44
OAXACA	16,708	1,667	40.59	9,305	226.57
MORELOS	10,661	1,410	70.17	6,875	342.16
QUINTANA ROO	10,319	1,799	102.56	5,811	331.27
SAN LUIS POTOSÍ	9,495	1,571	55.17	5,767	202.54
GUERRERO	10,234	865	23.75	5,032	138.18
NAVARRIT	6,293	672	51.21	4,093	311.89
TABASCO	7,259	894	36.10	3,892	157.14

Gráfica 1. Casos de Dengue con Signos de Alarma y Dengue Grave, letalidad anual. México, 2007 – 2019

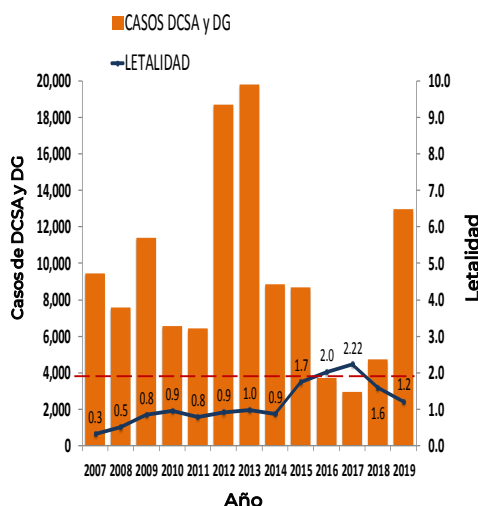
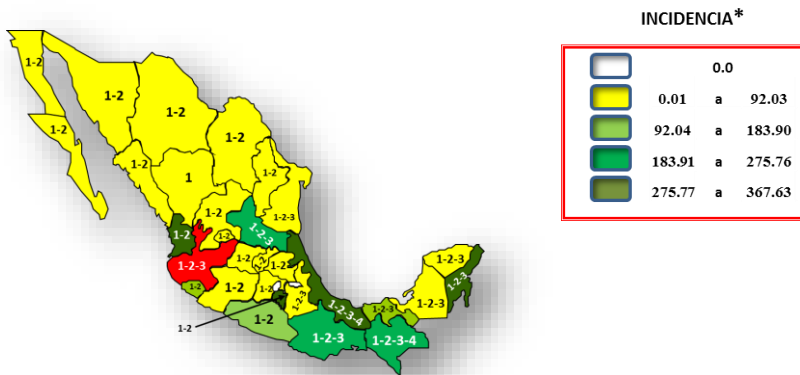
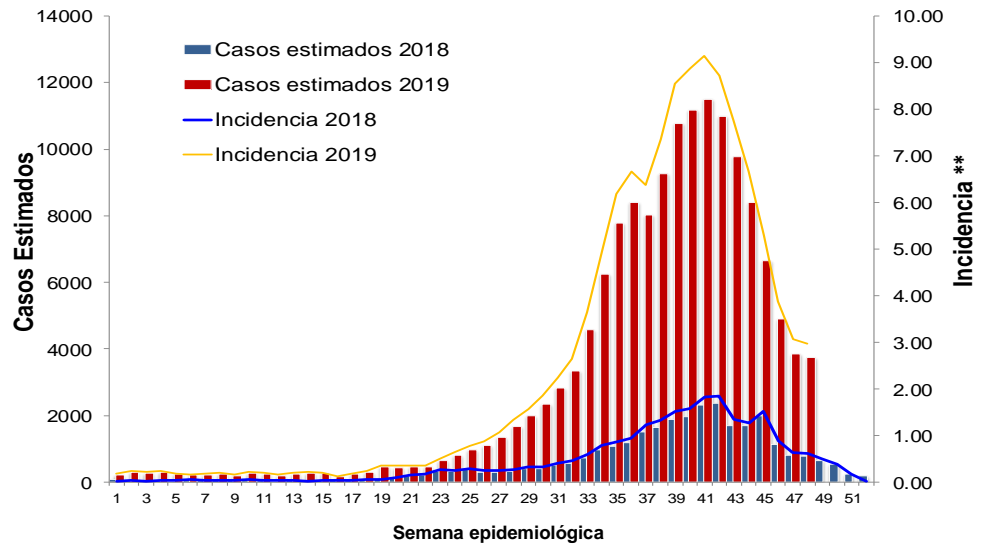


Figura 1. Serotipos identificados por RT-PCR en tiempo real e incidencia de casos estimados por entidad federativa. México, 2019.

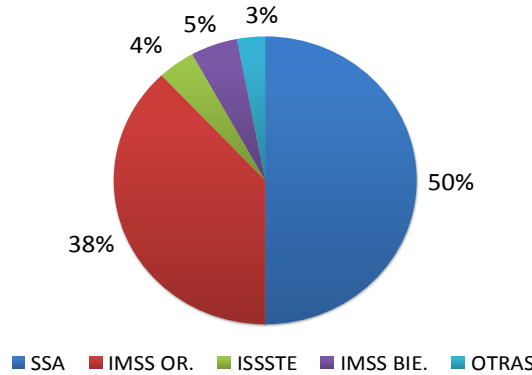


El estado de Jalisco presenta la incidencia mas alta 633.05
*Incidencia de casos 100 mil habitantes

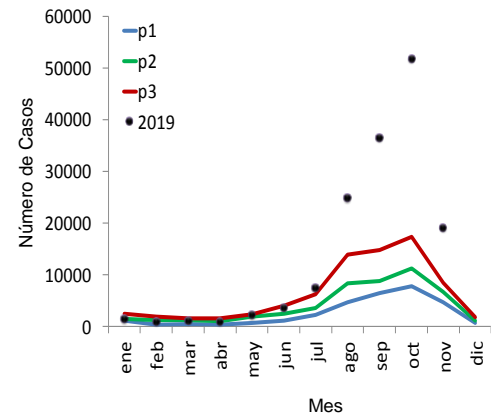
Gráfica 2. Análisis comparativo de casos estimados de Dengue México, 2018–2019.



Gráfica 3. Casos estimados por institución. México, 2019.



Gráfica 4. Canal endémico de Dengue. México, 2019.



Gráfica 3:
La mayor proporción de casos estimados se registraron en la SSA (50%) y en IMSS OR. (38%).

NOTAS ACLARATORIAS:

La letalidad se calcula: (número total de defunciones / total de casos de DCSA+DG) X 100.

La incidencia que se calcula corresponde al número de casos de Dengue por cada cien mil habitantes.

- Fuentes:
- 1) SINAVE/DGE/SSA. Sistema de Vigilancia Epidemiológica de Dengue/Información 16 de diciembre de 2019.
 - 2) SINAVE/InDRE/SSA. Laboratorio de Arbovirus.
 - 3) Proyecciones 2010-2030, CONAPO.