

Situación Actual:

Información hasta la semana epidemiológica 48 del 2019.

Tabla 1. Casos y Defunciones al corte de la semana. México, 2018–2019

Indicador	Casos nuevos en la semana	Casos acumulados 2019	Incidencia	Casos acumulados 2018	Incidencia
Probables	7,060	251,445	199.67	74,018	59.34
Confirmados					
. Dengue no Grave	767	25,083	19.92	7,510	6.02
. Dengue con Signos de Alarma y Dengue Grave	696	11,974	9.51	4,068	3.26
. Total de casos	1,463	37,057	29.43	11,578	9.28
Defunciones	0	135	1.13	69	1.70
Estimados	3,402	144,409	114.67	27,680	22.19

Nota: La tasa de defunciones corresponde a la letalidad por cada 100 casos.

Tabla 2. Defunciones por Dengue

En lo que va del 2019 se han notificado 677 defunciones por probable Dengue, de las cuales 135 se encuentran confirmadas, 325 están en estudio y 217 se han descartado. Las defunciones confirmadas corresponden a Jalisco (25), Veracruz (23), Chiapas (22), Morelos (19), Guerrero (12), Quintana Roo (11), Tabasco (9), Oaxaca (5), Puebla (5), Colima (1), Hidalgo (1), Michoacán (1) y Nayarit (1). Las defunciones en estudio corresponden a Jalisco (104), Chiapas (49), Veracruz (49), Oaxaca (26), Morelos (14), San Luis Potosí (14), Quintana Roo (12), Sonora (10), Tabasco (9), Guerrero (8), Yucatán (8), Nayarit (7), Puebla (4), Tamaulipas (4), Sinaloa (2), Baja California Sur (1), Campeche (1), Colima (1), Guanajuato (1) y Zacatecas (1). Las defunciones descartadas corresponden a Jalisco (49), Veracruz (38), Chiapas (24), Morelos (21), Quintana Roo (17), Guerrero (12), Oaxaca (11), Yucatán (9), Sonora (7), Tabasco (7), San Luis Potosí (4), Colima (3), Tamaulipas (3), Hidalgo (2), Michoacán (2), Nayarit (2), Sinaloa (2), Baja California Sur (1), Campeche (1), Coahuila (1) y Puebla (1).

Tabla 3. Entidades con mayor número de casos confirmados y estimados

ESTADO	TOT. CASOS		INCIDENCIA	
	PROBABLES	CASOS CONFIRMADOS	CASOS CONFIRMADOS	CASOS ESTIMADOS
JALISCO	78,164	10,547	127.35	616.71
VERACRUZ	48,238	9,497	114.77	342.25
CHIAPAS	17,124	2,201	39.96	178.81
OAXACA	16,059	1,602	39.01	216.47
MORELOS	10,291	1,399	69.63	342.96
SAN LUIS POTOSÍ	9,040	1,506	52.89	193.27
QUINTANA ROO	9,366	1,566	89.27	290.80
GUERRERO	9,554	778	21.36	129.58
PUEBLA	6,883	1,605	24.97	57.33
NAYARIT	5,708	596	45.42	280.72

Gráfica 1. Casos de Dengue con Signos de Alarma y Dengue Grave, letalidad anual. México, 2007 – 2019

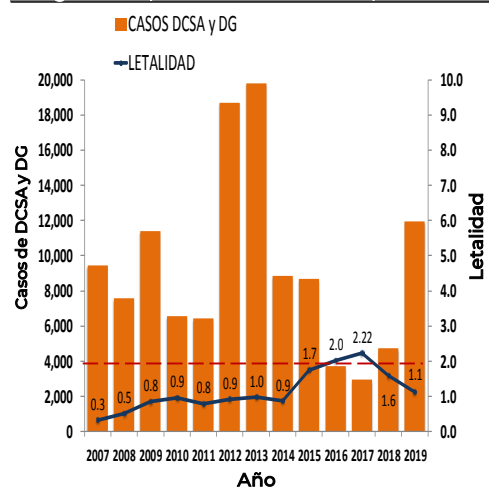
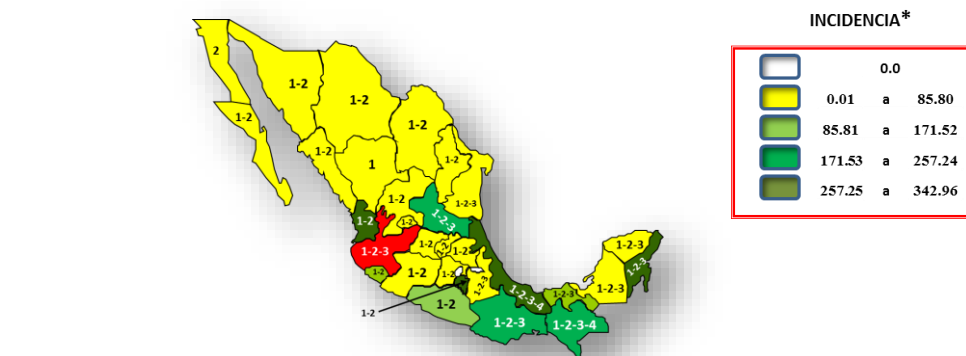


Figura 1. Serotipos identificados por RT-PCR en tiempo real e incidencia de casos estimados por entidad federativa. México, 2019.



El estado de Jalisco presenta la incidencia mas alta 616.71
*Incidencia de casos 100 mil habitantes

INFORMACIÓN RELEVANTE:

Los estados con mayor incidencia de casos confirmados, son: Jalisco (127.35), Veracruz (114.77), Quintana Roo (89.27), Morelos (69.63) y San Luis Potosí (52.89).

El 69% de los casos confirmados del país lo concentra: Jalisco (10,547), Veracruz (9,497), Chiapas (2,201), Puebla (1,605) y Oaxaca (1,602).

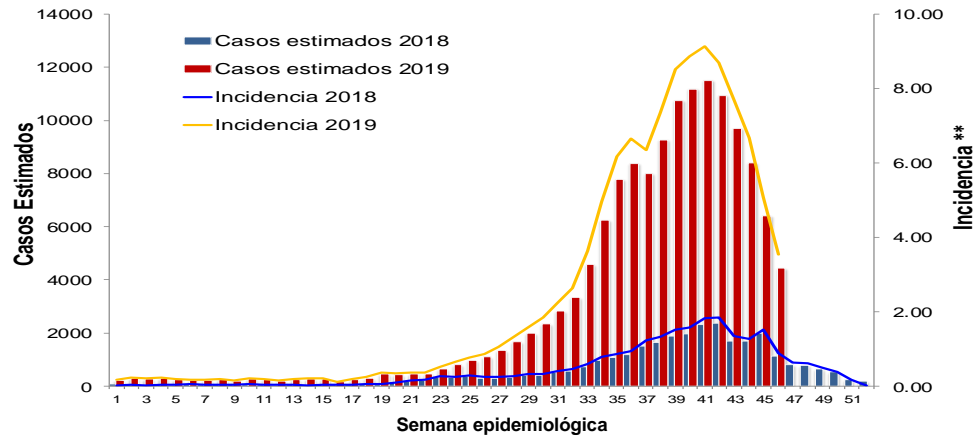
Tabla 3:

- Los estados con mayor número de casos estimados son: Jalisco, Veracruz, Chiapas, Oaxaca y Morelos.
- Estos concentran el 73% del total de casos estimados.
- Y suman el 68% de los casos confirmados.

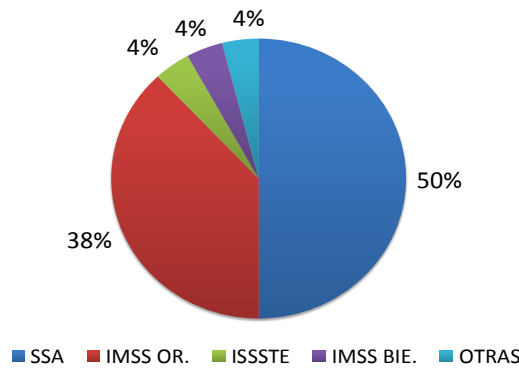
Figura 1:

- La entidad que presenta la mayor incidencia por casos estimados es Jalisco.

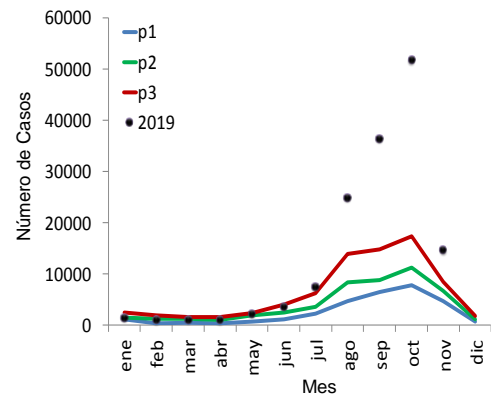
Gráfica 2. Análisis comparativo de casos estimados de Dengue México, 2018–2019.



Gráfica 3. Casos estimados por institución. México, 2019.



Gráfica 4. Canal endémico de Dengue. México, 2019.

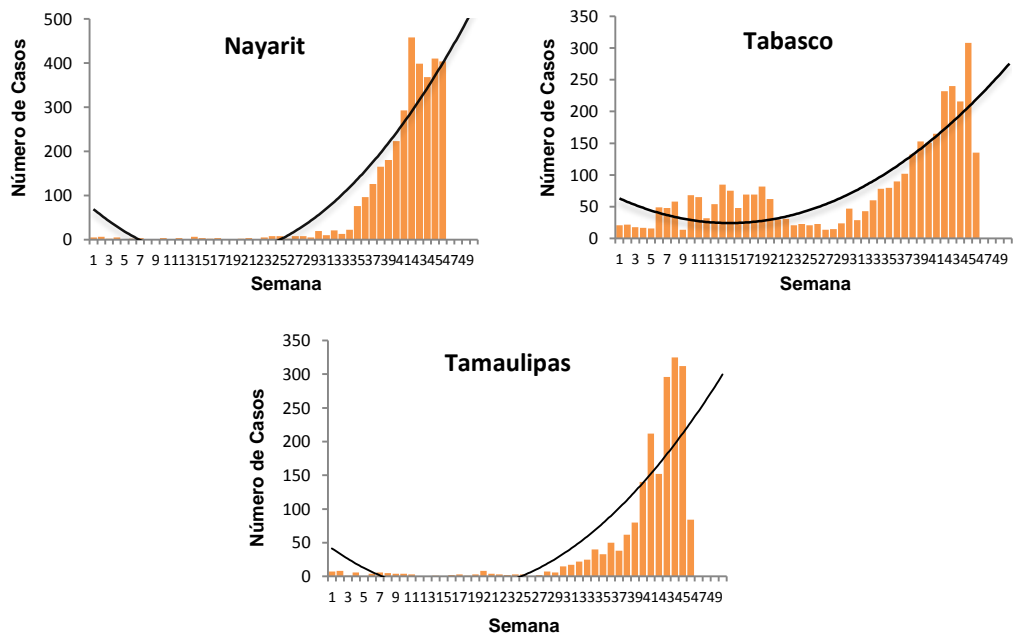


Gráfica 3:
La mayor proporción de casos estimados se registraron en la SSA (50%) y en IMSS OR. (38%).

Ejercicio adicional:

Las entidades con tendencia ascendente de casos estimados son Nayarit, Tabasco y Tamaulipas.

Gráfica 5. Curva epidémica en entidades con tendencia ascendente de casos estimados. México, 2019.



NOTAS ACLARATORIAS:

La letalidad se calcula: (número total de defunciones / total de casos de DCSEA+DG) X 100.

La incidencia que se calcula corresponde al número de casos de Dengue por cada cien mil habitantes.

Fuentes:

- 1) SINAVE/DGE/SSA. Sistema de Vigilancia Epidemiológica de Dengue/Información 2 de diciembre de 2019.
- 2) SINAVE/InDRE/SSA. Laboratorio de Arbovirus.
- 3) Proyecciones 2010-2030, CONAPO.