

Situación Actual:

Información hasta la semana epidemiológica 47 del 2019.

Tabla 1. Casos y Defunciones al corte de la semana. México, 2018–2019

Indicador	Casos nuevos en la semana	Casos acumulados 2019	Incidencia	Casos acumulados 2018	Incidencia
Probables	7,036	244,385	194.07	72,197	57.88
Confirmados					
. Dengue no Grave	603	24,316	19.31	7,236	5.80
. Dengue con Signos de Alarma y Dengue Grave	492	11,278	8.96	3,964	3.18
. Total de casos	1,095	35,594	28.27	11,200	8.98
Defunciones	27	135	1.20	67	1.69
Estimados	3,327	141,007	111.97	26,958	21.61

Nota: La tasa de defunciones corresponde a la letalidad por cada 100 casos.

Tabla 2. Defunciones por Dengue

En lo que va del 2019 se han notificado 657 defunciones por probable Dengue, de las cuales 135 se encuentran confirmadas, 326 están en estudio y 196 se han descartado. Las defunciones confirmadas corresponden a Jalisco (25), Veracruz (23), Chiapas (22), Morelos (19), Guerrero (12), Quintana Roo (11), Tabasco (9), Oaxaca (5), Puebla (5), Colima (1), Hidalgo (1), Michoacán (1) y Nayarit (1). Las defunciones en estudio corresponden a Jalisco (115), Veracruz (49), Chiapas (47), Oaxaca (25), San Luis Potosí (14), Morelos (12), Quintana Roo (11), Sonora (9), Guerrero (8), Tabasco (8), Yucatán (7), Nayarit (6), Puebla (4), Tamaulipas (4), Sinaloa (2), Baja California Sur (1), Campeche (1), Colima (1), Guanajuato (1) y Zacatecas (1). Las defunciones descartadas corresponden a Veracruz (38), Jalisco (32), Chiapas (24), Morelos (21), Quintana Roo (13), Guerrero (12), Oaxaca (11), Yucatán (9), Sonora (7), Tabasco (7), San Luis Potosí (4), Colima (3), Tamaulipas (3), Hidalgo (2), Michoacán (2), Nayarit (2), Sinaloa (2), Baja California Sur (1), Campeche (1), Coahuila (1) y Puebla (1).

Tabla 3. Entidades con mayor número de casos confirmados y estimados

ESTADO	TOT. CASOS	CASOS	INCIDENCIA	CASOS	INCIDENCIA
	PROBABLES	CONFIRMADOS	CONFIRMADOS	ESTIMADOS	ESTIMADOS
JALISCO	76,425	10,054	121.40	49,630	599.27
VERACRUZ	47,228	9,066	109.56	28,991	350.34
CHIAPAS	16,868	2,179	39.56	9,696	176.05
OAXACA	15,717	1,579	38.45	8,390	204.29
MORELOS	10,101	1,392	69.28	6,734	335.14
SAN LUIS POTOSÍ	8,748	1,452	50.99	5,506	193.37
QUINTANA ROO	8,842	1,485	84.66	4,540	258.82
GUERRERO	9,184	759	20.84	4,520	124.12
PUEBLA	6,778	1,579	24.57	3,612	56.20
TABASCO	6,445	779	31.45	3,469	140.07

Gráfica 1. Casos de Dengue con Signos de Alarma y Dengue Grave, letalidad anual. México, 2007 – 2019

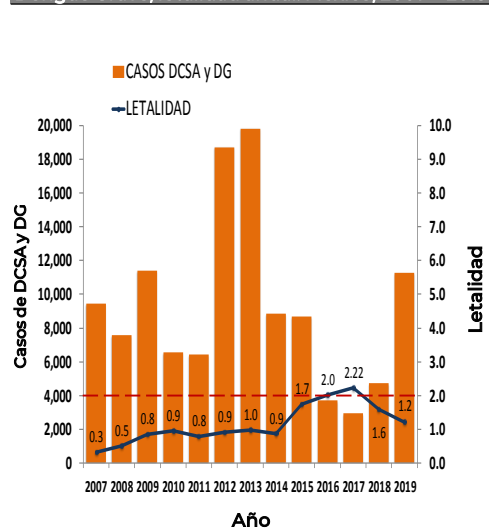
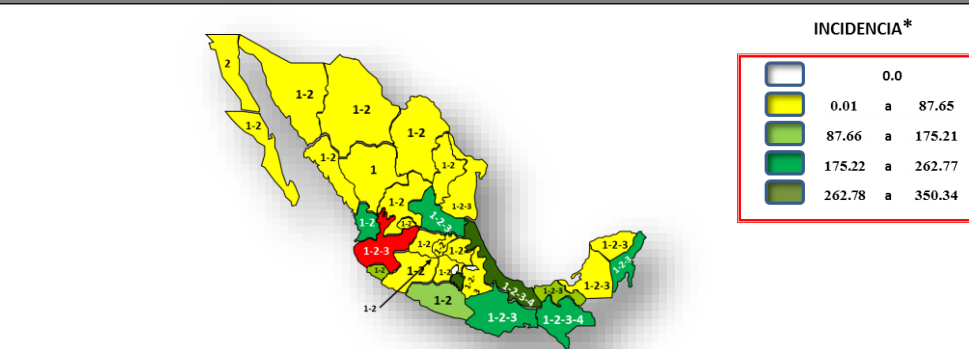
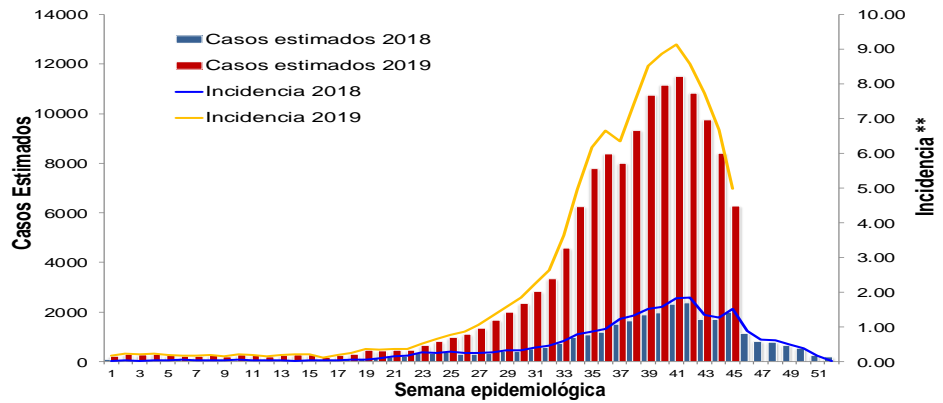


Figura 1. Serotipos identificados por RT-PCR en tiempo real e incidencia de casos estimados por entidad federativa. México, 2019.

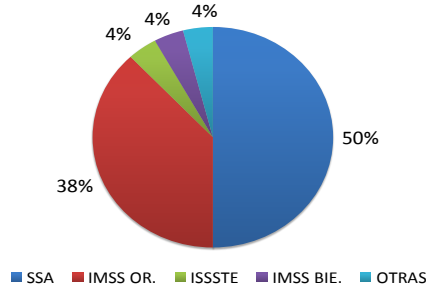


El estado de Jalisco presenta la incidencia mas alta 599.27
*Incidencia de casos 100 mil habitantes

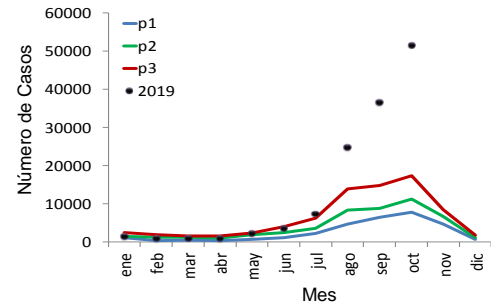
Gráfica 2. Análisis comparativo de casos estimados de Dengue México, 2018–2019.



Gráfica 3. Casos estimados por institución. México, 2019.



Gráfica 4. Canal endémico de Dengue. México, 2019.

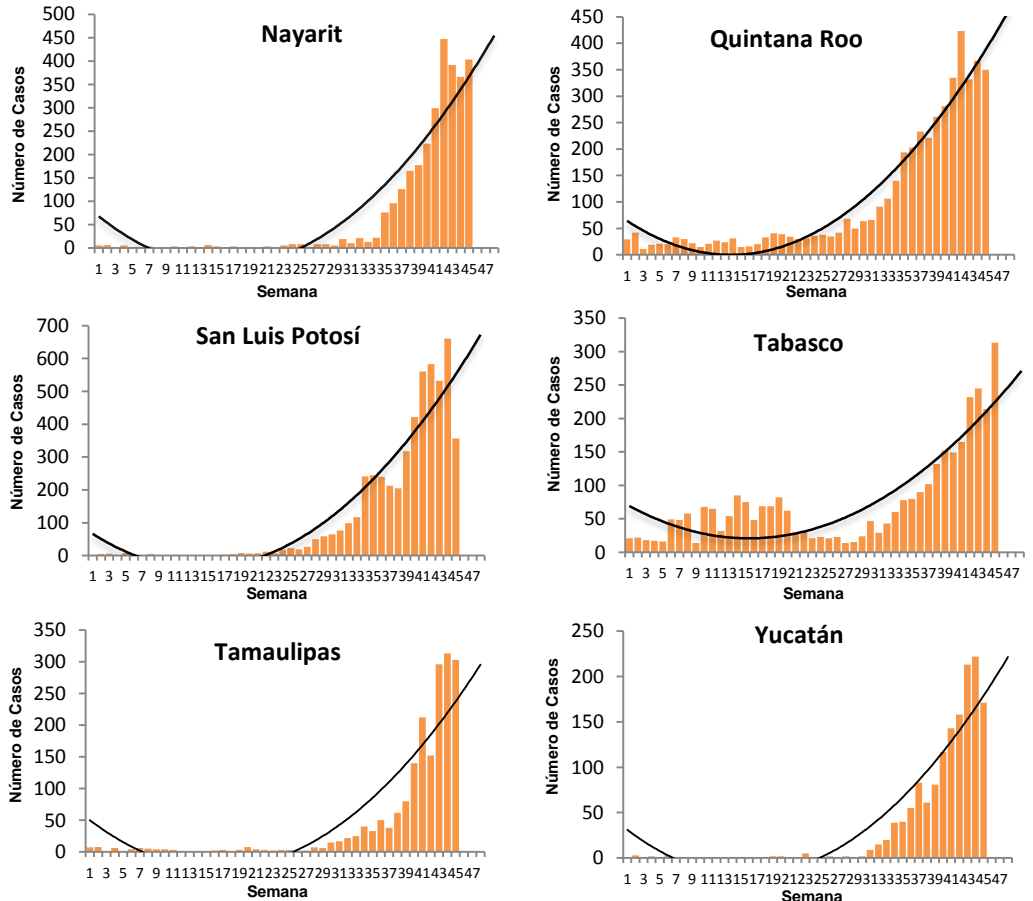


Gráfica 3:
La mayor proporción de casos estimados se registraron en la SSA (50%) y en IMSS OR. (38%).

Ejercicio adicional:

Las entidades con tendencia ascendente de casos estimados son Nayarit, Quintana Roo, San Luis Potosí, Tabasco, Tamaulipas y Yucatán.

Gráfica 5. Curva epidémica en entidades con tendencia ascendente de casos estimados. México, 2019.



NOTAS ACLARATORIAS:

La letalidad se calcula: (número total de defunciones / total de casos de DCSA+DG) X 100.

La incidencia que se calcula corresponde al número de casos de Dengue por cada cien mil habitantes.

Fuentes:

- 1) SINAVE/DGE/SSA. Sistema de Vigilancia Epidemiológica de Dengue/Información 25 de noviembre de 2019.
- 2) SINAVE/InDRE/SSA. Laboratorio de Arbovirus.
- 3) Proyecciones 2010-2030, CONAPO.