

**Situación Actual:**

Información hasta la semana epidemiológica 45 del 2019.

**Tabla 1. Casos y Defunciones al corte de la semana. México, 2018–2019**

Indicador	Casos nuevos en la semana	Casos acumulados 2019	Incidencia	Casos acumulados 2018	Incidencia
<b>Probables</b>	<b>13,297</b>	<b>227,119</b>	<b>180.35</b>	<b>66,644</b>	<b>53.43</b>
<b>Confirmados</b>					
. Dengue no Grave	1,181	22,614	17.96	6,470	5.19
. Dengue con Signos de Alarma y Dengue Grave	840	10,016	7.95	3,566	2.86
. Total de casos	2,021	32,630	25.91	10,036	8.05
<b>Defunciones</b>	<b>0</b>	<b>108</b>	<b>1.08</b>	<b>63</b>	<b>1.77</b>
<b>Estimados</b>	<b>9,793</b>	<b>130,167</b>	<b>103.37</b>	<b>23,978</b>	<b>19.22</b>

Nota: La tasa de defunciones corresponde a la letalidad por cada 100 casos.

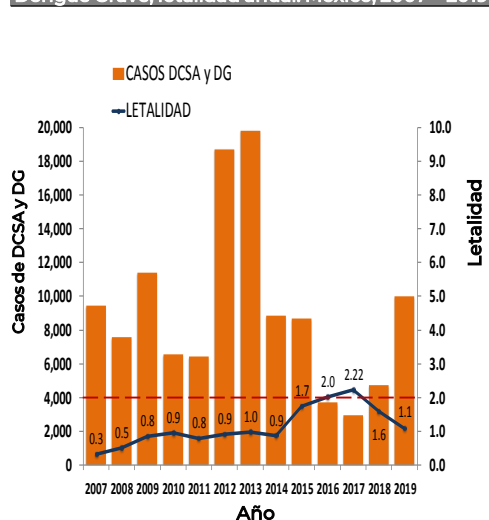
**Tabla 2. Defunciones por Dengue**

En lo que va del 2019 se han notificado 604 defunciones por probable Dengue, de las cuales 108 se encuentran confirmadas, 321 están en estudio y 175 se han descartado. Las defunciones confirmadas corresponden a Jalisco (24), Veracruz (23), Chiapas (20), Morelos (10), Quintana Roo (8), Guerrero (7), Tabasco (6), Oaxaca (4), Puebla (3), Hidalgo (1), Michoacán (1) y Nayarit (1). Las defunciones en estudio corresponden a Jalisco (102), Veracruz (51), Chiapas (44), Morelos (23), Oaxaca (21), Guerrero (13), Quintana Roo (13), Tabasco (10), San Luis Potosí (8), Sonora (8), Puebla (6), Yucatán (6), Nayarit (4), Colima (3), Tamaulipas (3), Sinaloa (2), Baja California Sur (1), Campeche (1), Guanajuato (1) y Zacatecas (1). Las defunciones descartadas corresponden a Jalisco (32), Veracruz (30), Chiapas (24), Morelos (18), Guerrero (11), Oaxaca (11), Quintana Roo (10), Yucatán (9), Sonora (5), Tabasco (5), San Luis Potosí (4), Tamaulipas (3), Hidalgo (2), Michoacán (2), Nayarit (2), Sinaloa (2), Baja California Sur (1), Campeche (1), Coahuila (1), Colima (1) y Puebla (1).

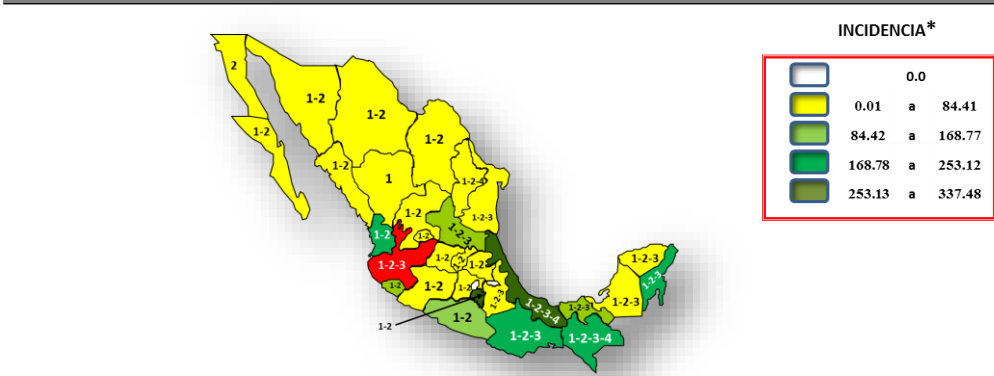
**Tabla 3. Entidades con mayor número de casos confirmados y estimados**

ESTADO	TOT. CASOS	CASOS	INCIDENCIA	CASOS	INCIDENCIA
	PROBABLES	CONFIRMADOS	CONFIRMADOS	ESTIMADOS	ESTIMADOS
JALISCO	71,228	8,856	106.93	45,562	550.15
VERACRUZ	45,095	8,526	103.03	27,927	337.48
CHIAPAS	16,143	2,131	38.69	9,467	171.89
OAXACA	14,874	1,538	37.45	7,991	194.58
MORELOS	9,633	1,272	63.31	6,249	311.00
SAN LUIS POTOSÍ	7,736	1,389	48.78	4,637	162.85
QUINTANA ROO	7,901	1,378	78.56	4,318	246.16
GUERRERO	8,375	738	20.26	4,009	110.08
PUEBLA	6,541	1,520	23.65	3,396	52.84
TABASCO	5,774	697	28.14	3,109	125.53

**Gráfica 1. Casos de Dengue con Signos de Alarma y Dengue Grave, letalidad anual. México, 2007 – 2019**



**Figura 1. Serotipos identificados por RT-PCR en tiempo real e incidencia de casos estimados por entidad federativa. México, 2019.**



**El estado de Jalisco presenta la incidencia mas alta 550.15**  
\*Incidencia de casos 100 mil habitantes

**INFORMACIÓN RELEVANTE:**

Los estados con mayor incidencia de casos confirmados, son: Jalisco (106.93), Veracruz (103.03), Quintana Roo (78.56), Morelos (63.31) y San Luis Potosí (48.78).

El 69% de los casos confirmados del país lo concentra: Jalisco (8,856), Veracruz (8,526), Chiapas (2,131), Oaxaca (1,538) y Puebla (1,520).

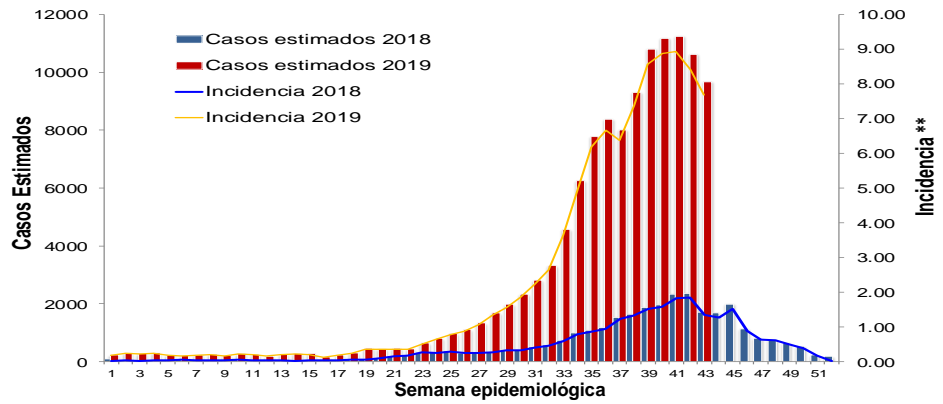
**Tabla 3:**

- Los estados con mayor número de casos estimados son: Jalisco, Veracruz, Chiapas, Oaxaca y Morelos.
- Estos concentran el 75% del total de casos estimados.
- Y suman el 68% de los casos confirmados.

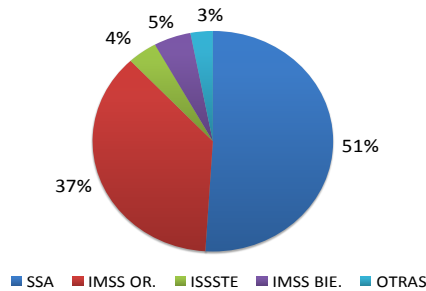
**Figura 1:**

- La entidad que presenta la mayor incidencia por casos estimados es Jalisco.

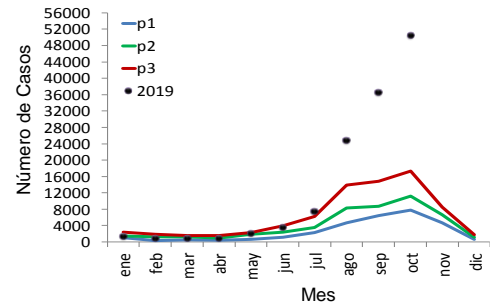
Gráfica 2. Análisis comparativo de casos estimados de Dengue México, 2018–2019.



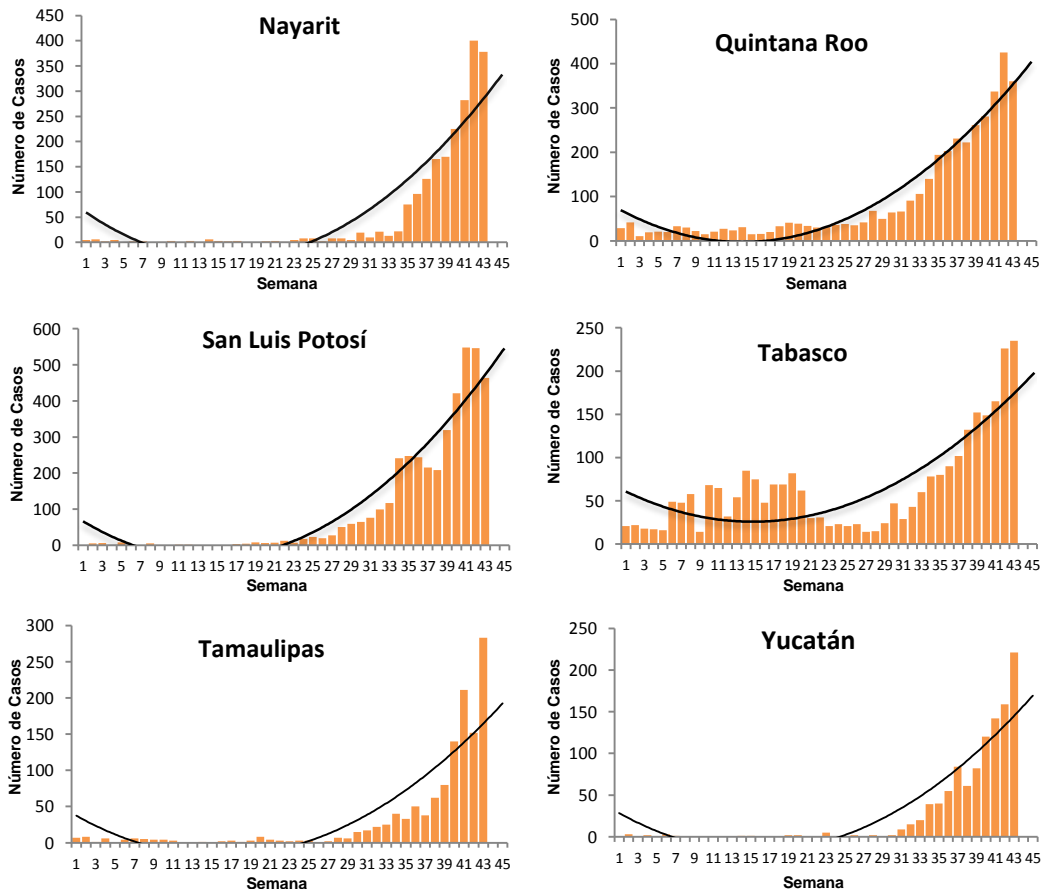
Gráfica 3. Casos estimados por institución. México, 2019.



Gráfica 4. Canal endémico de Dengue. México, 2019.



Gráfica 5. Curva epidémica en entidades con tendencia ascendente de casos estimados. México, 2019.



Gráfica 3:  
La mayor proporción de casos estimados se registraron en la SSA (51%) y en IMSS OR. (37%).

Ejercicio adicional:

Las entidades con tendencia ascendente de casos estimados son Nayarit, Quintana Roo, San Luis Potosí, Tabasco, Tamaulipas y Yucatán.

NOTAS ACLARATORIAS:

La letalidad se calcula: (número total de defunciones / total de casos de DCSA+DG) X 100.

La incidencia que se calcula corresponde al número de casos de Dengue por cada cien mil habitantes.

- Fuentes:
- 1) SINAVE/DGE/SSA. Sistema de Vigilancia Epidemiológica de Dengue/Información 11 de noviembre de 2019.
  - 2) SINAVE/InDRE/SSA. Laboratorio de Arbovirus.
  - 3) Proyecciones 2010-2030, CONAPO.