

**Situación Actual:**

Tabla 1. Casos y Defunciones al corte de la semana. México, 2018–2019

Indicador	Casos nuevos en la semana	Casos acumulados 2019	Incidencia	Casos acumulados 2018	Incidencia
<b>Probables</b>	<b>17,360</b>	<b>198,985</b>	<b>158.01</b>	<b>58,685</b>	<b>47.05</b>
<b>Confirmados</b>					
. Dengue no Grave	1,132	20,136	15.99	5,508	4.42
. Dengue con Signos de Alarma y Dengue Grave	597	8,290	6.58	3,175	2.55
. Total de casos	1,729	28,426	22.57	8,683	6.96
<b>Defunciones</b>	<b>0</b>	<b>89</b>	<b>1.07</b>	<b>56</b>	<b>1.76</b>
<b>Estimados</b>	<b>8,729</b>	<b>110,209</b>	<b>87.52</b>	<b>19,956</b>	<b>16.00</b>

Nota: La tasa de defunciones corresponde a la letalidad por cada 100 casos.

Tabla 2. Defunciones por Dengue

En lo que va del 2019 se han notificado 537 defunciones por probable Dengue, de las cuales 89 se encuentran confirmadas, 275 están en estudio y 173 se han descartado. Las defunciones confirmadas corresponden a Jalisco (20), Chiapas (16), Veracruz (15), Morelos (10), Guerrero (7), Quintana Roo (6), Tabasco (5), Oaxaca (4), Puebla (3), Hidalgo (1), Michoacán (1) y Nayarit (1). Las defunciones en estudio corresponden a Jalisco (84), Veracruz (49), Chiapas (40), Morelos (19), Oaxaca (17), Quintana Roo (15), Guerrero (11), San Luis Potosí (7), Sonora (7), Tabasco (7), Puebla (5), Yucatán (3), Sinaloa (2), Tamaulipas (2), Baja California Sur (1), Campeche (1), Colima (1), Guanajuato (1), Michoacán (1), Nayarit (1) y Zacatecas (1). Las defunciones descartadas corresponden a Jalisco (32), Veracruz (30), Chiapas (24), Morelos (17), Guerrero (11), Oaxaca (11), Quintana Roo (10), Yucatán (9), Sonora (5), Tabasco (5), San Luis Potosí (4), Tamaulipas (3), Hidalgo (2), Nayarit (2), Sinaloa (2), Baja California Sur (1), Campeche (1), Coahuila (1), Colima (1), Michoacán (1) y Puebla (1).

Tabla 3. Entidades con mayor número de casos confirmados y estimados

ESTADO	CASOS CONFIRMADOS		CASOS ESTIMADOS		INCIDENCIA ESTIMADOS
	TOT. CASOS	CASOS	CASOS	INCIDENCIA	
JALISCO	61,119	7,622	92,033	39,861	481.31
VERACRUZ	41,340	7,617	92,015	22,895	276.67
CHIAPAS	15,186	2,037	36,999	8,326	151.18
OAXACA	13,360	1,417	34,450	7,223	175.88
MORELOS	8,891	1,124	55,944	5,766	286.97
GUERRERO	7,567	696	19,111	3,611	99.16
SAN LUIS POTOSÍ	6,173	1,198	42,077	3,370	118.36
QUINTANA ROO	6,766	1,194	68,077	3,289	187.50
PUEBLA	6,001	1,331	20,711	3,233	50.30
TABASCO	4,927	599	24,119	2,492	100.62

Gráfica 1. Casos de Dengue con Signos de Alarma y Dengue Grave, letalidad anual. México, 2007 – 2019

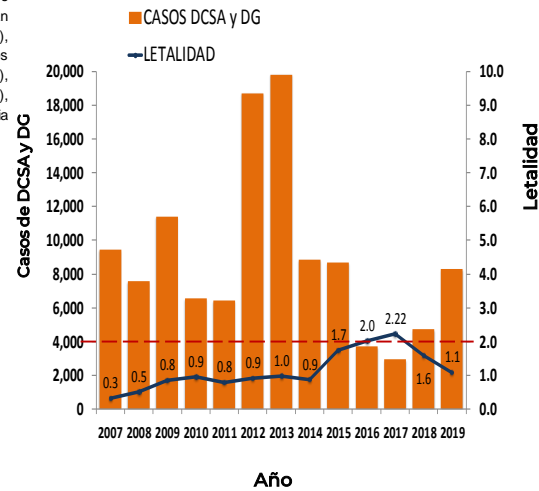
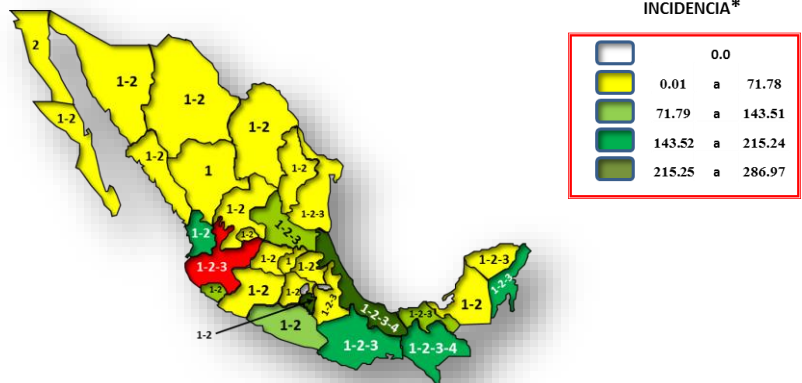


Figura 1. Serotipos identificados por RT-PCR en tiempo real e incidencia de casos estimados por entidad federativa. México, 2019.



**El estado de Jalisco presenta la incidencia mas alta 481.31**  
\*Incidencia de casos 100 mil habitantes

Información hasta la semana epidemiológica 43 del 2019.

**INFORMACIÓN RELEVANTE:**

Los estados con mayor incidencia de casos confirmados, son: Veracruz (92.05), Jalisco (92.03) Quintana Roo (68.07), Morelos (55.94) y San Luis Potosí (42.07).

El 70% de los casos confirmados del país lo concentra: Jalisco (7,622), Veracruz (7,617), Chiapas (2,037), Oaxaca (1,417) y Puebla (1,331).

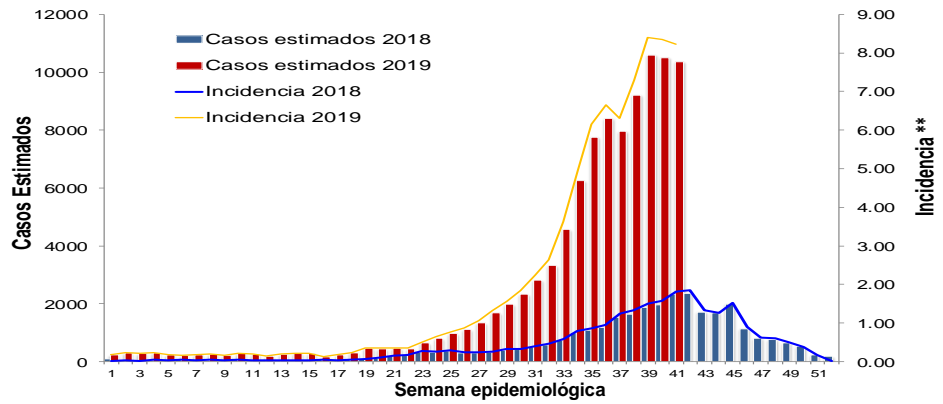
**Tabla 3:**

- Los estados con mayor número de casos estimados son: Jalisco, Veracruz, Chiapas, Oaxaca y Morelos.
- Estos concentran el 76% del total de casos estimados.
- Y suman el 70% de los casos confirmados.

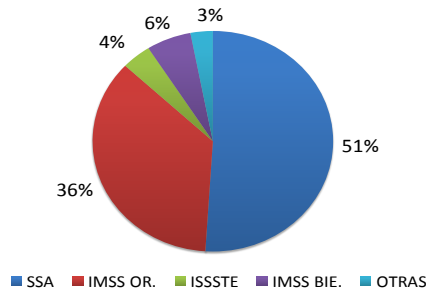
**Figura 1:**

- La entidad que presenta la mayor incidencia por casos estimados es Jalisco.

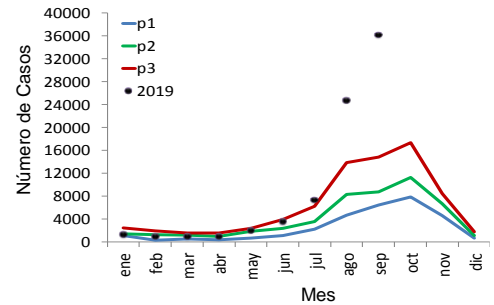
Gráfica 2. Análisis comparativo de casos estimados de Dengue México, 2018–2019.



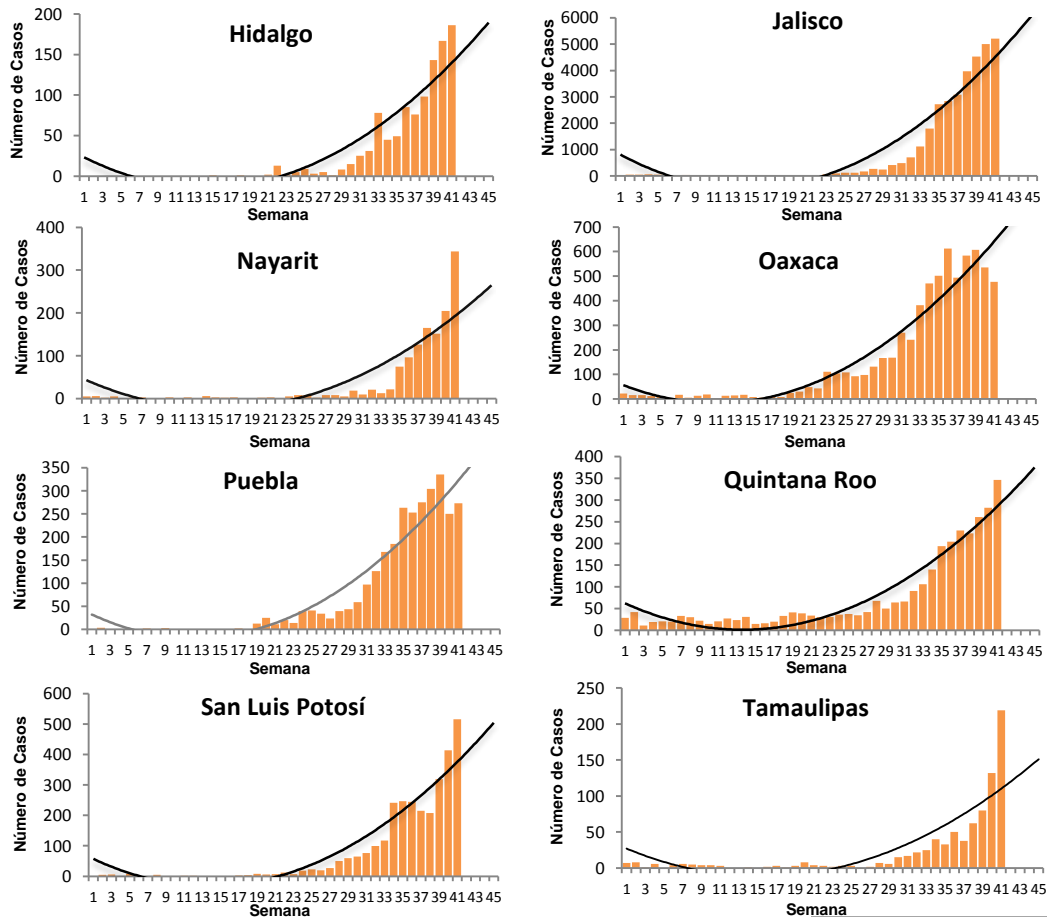
Gráfica 3. Casos estimados por institución. México, 2019.



Gráfica 4. Canal endémico de Dengue. México, 2019.



Gráfica 5. Curva epidémica en entidades con tendencia ascendente de casos estimados. México, 2019.



Gráfica 3:  
La mayor proporción de casos estimados se registraron en la SSA (51%) y en IMSS OR. (36%).

Ejercicio adicional:

Las entidades con tendencia ascendente de casos estimados son Hidalgo, Jalisco, Nayarit, Oaxaca, Puebla, Quintana Roo, San Luis Potosí y Tamaulipas.

NOTAS ACLARATORIAS:

La letalidad se calcula: (número total de defunciones / total de casos de DCSA+DG) X 100.

La incidencia que se calcula corresponde al número de casos de Dengue por cada cien mil habitantes.

- Fuentes:
- 1) SINAVE/DGE/SSA. Sistema de Vigilancia Epidemiológica de Dengue/Información 28 de octubre de 2019.
  - 2) SINAVE/InDRE/SSA. Laboratorio de Arbovirus.
  - 3) Proyecciones 2010-2030, CONAPO.