

Situación Actual:

Información hasta la semana epidemiológica 42 del 2019.

Tabla 1. Casos y Defunciones al corte de la semana. México, 2018–2019

Indicador	Casos nuevos en la semana	Casos acumulados 2019	Incidencia	Casos acumulados 2018	Incidencia
Probables	17,963	181,625	144.23	53,908	43.22
Confirmados					
. Dengue no Grave	1,122	19,004	15.09	4,978	3.99
. Dengue con Signos de Alarma y Dengue Grave	552	7,693	6.11	2,933	2.35
. Total de casos	1,674	26,697	21.20	7,911	6.34
Defunciones	0	89	1.16	49	1.67
Estimados	12,081	101,480	80.58	18,299	14.67

Nota: La tasa de defunciones corresponde a la letalidad por cada 100 casos.

Tabla 2. Defunciones por Dengue

En lo que va del 2019 se han notificado 499 defunciones por probable Dengue, de las cuales 89 se encuentran confirmadas, 251 están en estudio y 159 se han descartado. Las defunciones confirmadas corresponden a Jalisco (20), Chiapas (16), Veracruz (15), Morelos (10), Guerrero (7), Quintana Roo (6), Tabasco (5), Oaxaca (4), Puebla (3), Hidalgo (1), Michoacán (1) y Nayarit (1). Las defunciones en estudio corresponden a Jalisco (71), Veracruz (46), Chiapas (41), Morelos (18), Oaxaca (17), Quintana Roo (13), Guerrero (11), Tabasco (7), San Luis Potosí (6), Sonora (6), Puebla (5), Sinaloa (2), Tamaulipas (2), Baja California Sur (1), Campeche (1), Colima (1), Guanajuato (1), Michoacán (1) y Yucatán (1). Las defunciones descartadas corresponden a Veracruz (27), Jalisco (24), Chiapas (21), Morelos (17), Guerrero (11), Oaxaca (11), Quintana Roo (10), Yucatán (9), Sonora (5), Tabasco (5), San Luis Potosí (4), Tamaulipas (3), Hidalgo (2), Nayarit (2), Sinaloa (2), Baja California Sur (1), Campeche (1), Coahuila (1), Colima (1), Michoacán (1) y Puebla (1).

Tabla 3. Entidades con mayor número de casos confirmados y estimados

ESTADO	TOT. CASOS	CASOS	INCIDENCIA	CASOS	INCIDENCIA
	PROBABLES	CONFIRMADOS	CONFIRMADOS	ESTIMADOS	ESTIMADOS
JALISCO	53,795	6,962	84.06	35,609	429.97
VERACRUZ	39,925	7,222	87.27	22,991	277.83
CHIAPAS	14,611	2,025	36.77	8,056	146.27
OAXACA	12,423	1,374	33.46	6,606	160.85
MORELOS	8,568	1,116	55.54	5,725	284.93
GUERRERO	7,096	668	18.34	3,240	88.97
QUINTANA ROO	6,179	1,161	66.19	3,028	172.62
SAN LUIS POTOSÍ	5,442	1,135	39.86	2,973	104.41
PUEBLA	5,549	1,160	18.05	2,781	43.27
TABASCO	4,485	587	23.70	2,388	96.42

Gráfica 1. Casos de Dengue con Signos de Alarma y Dengue Grave, letalidad anual. México, 2007 – 2019

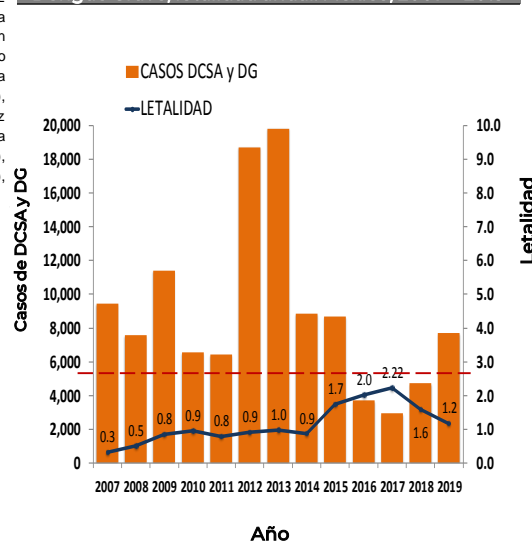
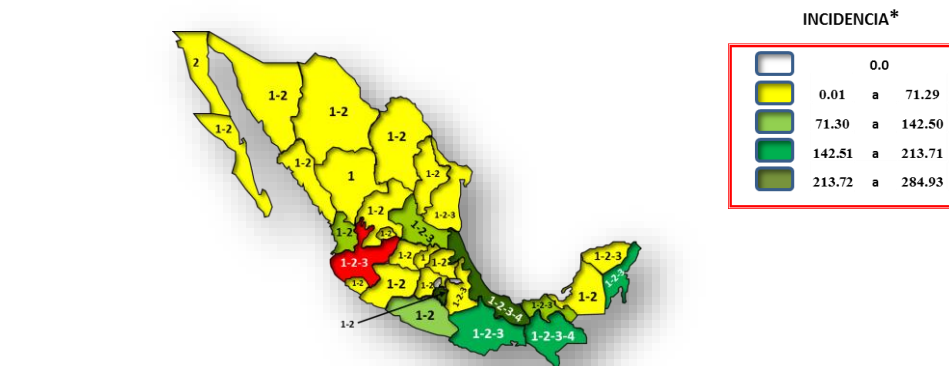


Figura 1. Serotipos identificados por RT-PCR en tiempo real e incidencia de casos estimados por entidad federativa. México, 2019.



El estado de Jalisco presenta la incidencia mas alta 429.97
*Incidencia de casos 100 mil habitantes

INFORMACIÓN RELEVANTE:

Los estados con mayor incidencia de casos confirmados, son: Veracruz (87.27), Jalisco (84.06) Quintana Roo (66.19), Morelos (55.54) y San Luis Potosí (39.86).

El 70% de los casos confirmados del país lo concentra: Veracruz (7,222), Jalisco (6,962) Chiapas (2,025), Oaxaca (1,374) y Quintana Roo (1,161).

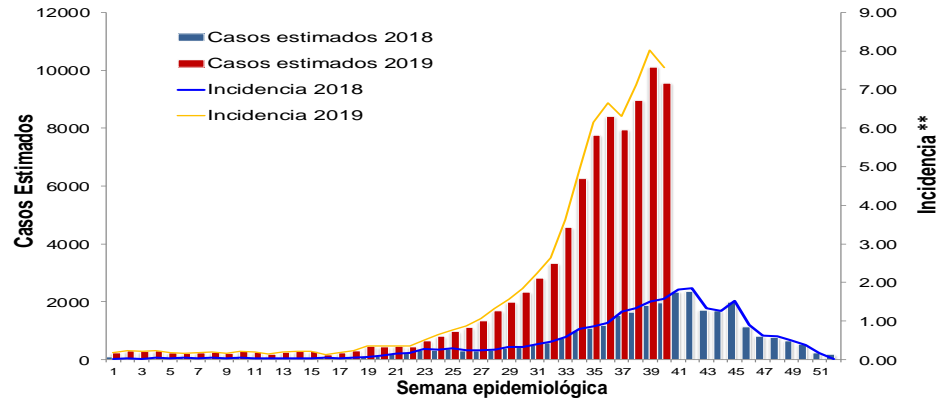
Tabla 3:

- Los estados con mayor número de casos estimados son: Jalisco, Veracruz, Chiapas, Oaxaca y Morelos.
- Estos concentran el 78% del total de casos estimados.
- Y suman el 70% de los casos confirmados.

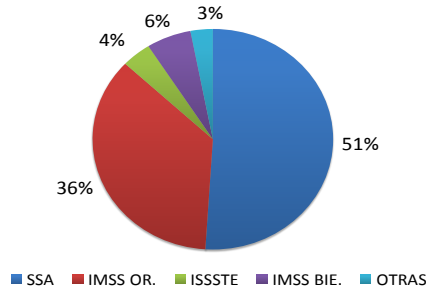
Figura 1:

- La entidad que presenta la mayor incidencia por casos estimados es Jalisco.

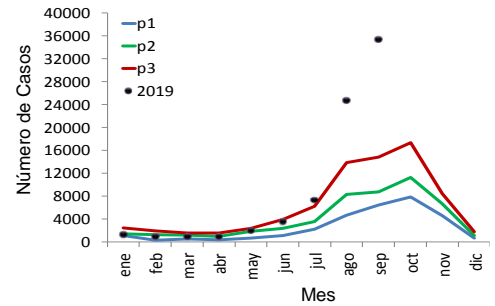
Gráfica 2. Análisis comparativo de casos estimados de Dengue México, 2018–2019.



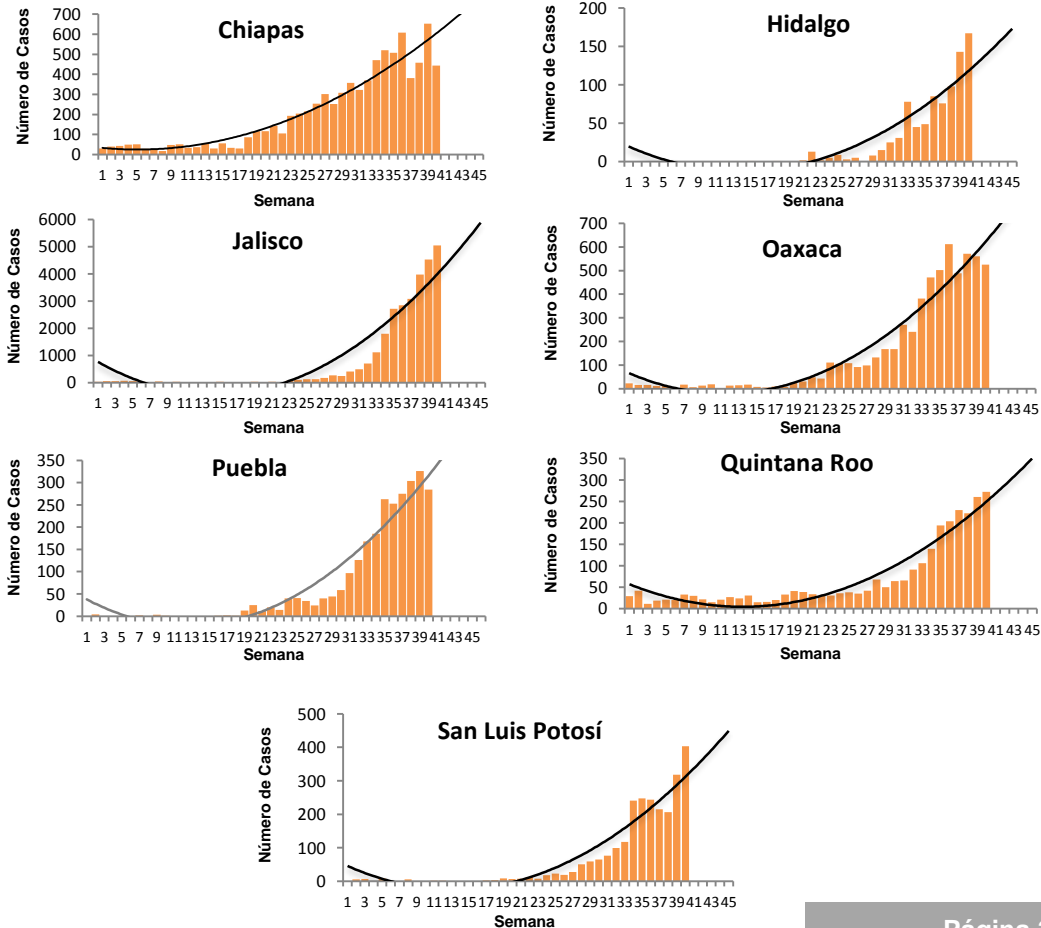
Gráfica 3. Casos estimados por institución. México, 2019.



Gráfica 4. Canal endémico de Dengue. México, 2019.



Gráfica 5. Curva epidémica en entidades con tendencia ascendente de casos estimados. México, 2019.



Gráfica 3:
La mayor proporción de casos estimados se registraron en la SSA (51%) y en IMSS OR. (36%).

Ejercicio adicional:

Las entidades con tendencia ascendente de casos estimados son Chiapas, Hidalgo, Jalisco, Oaxaca, Puebla, Quintana Roo, San Luis Potosí y Veracruz.

NOTAS ACLARATORIAS:

La letalidad se calcula: (número total de defunciones / total de casos de DCSA+DG) X 100.

La incidencia que se calcula corresponde al número de casos de Dengue por cada cien mil habitantes.

Fuentes:
1) SINAVE/DGE/SSA. Sistema de Vigilancia Epidemiológica de Dengue/Información 21 de octubre de 2019.
2) SINAVE/InDRE/SSA. Laboratorio de Arbovirus.
3) Proyecciones 2010-2030, CONAPO.