

Situación Actual:

Información hasta la semana epidemiológica 40 del 2019.

Tabla 1. Casos y Defunciones al corte de la semana. México, 2018–2019

Indicador	Casos nuevos en la semana	Casos acumulados 2019	Incidencia	Casos acumulados 2018	Incidencia
Probables	16,437	145,916	115.87	44,048	35.31
Confirmados					
. Dengue no Grave	1,394	16,478	13.09	4,083	3.27
. Dengue con Signos de Alarma y Dengue Grave	684	6,514	5.17	2,595	2.08
. Total de casos	2,078	22,992	18.26	6,678	5.35
Defunciones	0	72	1.11	36	1.39
Estimados	8,864	80,157	63.65	14,861	11.91

Nota: La tasa de defunciones corresponde a la letalidad por cada 100 casos.

Tabla 2. Defunciones por Dengue

En lo que va del 2019 se han notificado 413 defunciones por probable Dengue, de las cuales 72 se encuentran confirmadas, 189 están en estudio y 152 se han descartado. Las defunciones confirmadas corresponden a Veracruz (15), Jalisco (13), Chiapas (12), Morelos (10), Guerrero (6), Quintana Roo (6), Tabasco (5), Oaxaca (2), Hidalgo (1), Michoacán (1) y Nayarit (1). Las defunciones en estudio corresponden a Jalisco (48), Veracruz (37), Chiapas (34), Morelos (13), Oaxaca (12), Guerrero (10), Quintana Roo (10), Puebla (6), Tabasco (5), Sonora (4), San Luis Potosí (3), Sinaloa (2), Baja California Sur (1), Campeche (1), Colima (1), Guanajuato (1) y Michoacán (1). Las defunciones descartadas corresponden a Veracruz (27), Chiapas (21), Jalisco (17), Morelos (17), Guerrero (11), Oaxaca (11), Quintana Roo (10), Yucatán (9), Sonora (5), Tabasco (5), San Luis Potosí (4), Tamaulipas (3), Hidalgo (2), Nayarit (2), Sinaloa (2), Baja California Sur (1), Campeche (1), Coahuila (1), Colima (1), Michoacán (1) y Puebla (1).

Tabla 3. Entidades con mayor número de casos confirmados y estimados

ESTADO	TOT. CASOS PROBABLES	CASOS CONFIRMADOS	INCIDENCIA CONFIRMADOS	CASOS ESTIMADOS	INCIDENCIA ESTIMADOS
JALISCO	39,226	5,704	68.87	25,327	305.82
VERACRUZ	32,955	6,665	80.54	18,928	228.73
CHIAPAS	13,337	1,981	35.97	7,589	137.80
OAXACA	10,288	1,244	30.29	5,294	128.91
MORELOS	7,760	960	47.78	5,013	249.49
GUERRERO	6,304	656	18.01	3,343	91.80
QUINTANA ROO	5,062	963	54.90	2,442	139.21
PUEBLA	4,574	949	14.77	2,363	36.76
SAN LUIS POTOSÍ	4,030	841	29.54	2,227	78.21
TABASCO	3,841	535	21.60	2,081	84.02

Gráfica 1. Casos de Dengue con Signos de Alarma y Dengue Grave, letalidad anual. México, 2007 – 2019

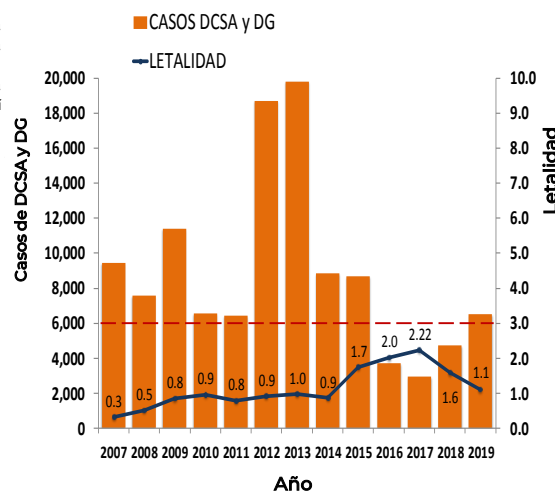
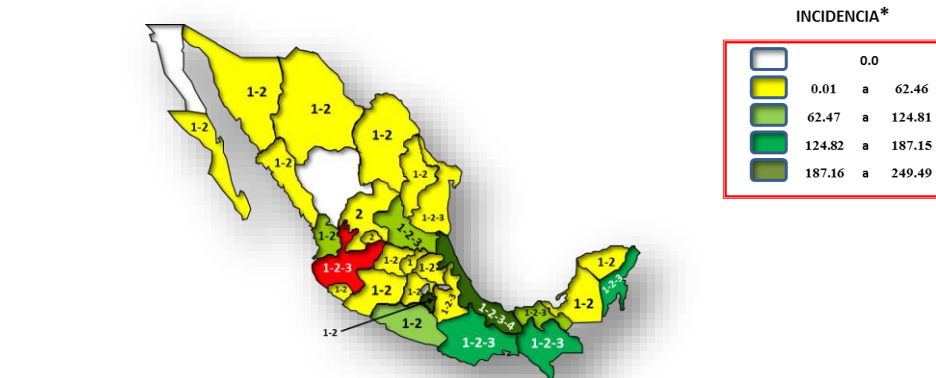


Figura 1. Serotipos identificados por RT-PCR en tiempo real e incidencia de casos estimados por entidad federativa. México, 2019.



El estado de Jalisco presenta la incidencia mas alta 305.82
*Incidencia de casos 100 mil habitantes

INFORMACIÓN RELEVANTE:

Los estados con mayor incidencia de casos confirmados, son: Veracruz (80.54), Jalisco (68.87) Quintana Roo (54.90), Morelos (47.78) y Chiapas (35.97).

El 72% de los casos confirmados del país lo concentra: Veracruz (6,665), Jalisco (5,704) Chiapas (1,981), Oaxaca (1,244) y Quintana Roo (963).

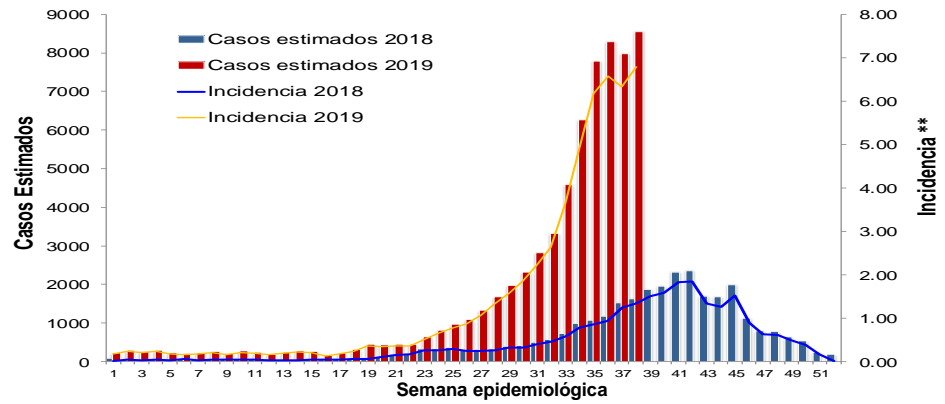
Tabla 3:

- Los estados con mayor número de casos estimados son: Jalisco, Veracruz, Chiapas, Oaxaca y Morelos.
- Estos concentran el 78% del total de casos estimados.
- Y suman el 72% de los casos confirmados.

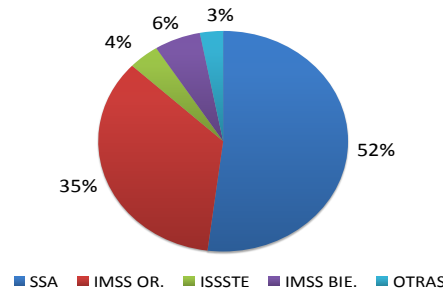
Figura 1:

- La entidad que presenta la mayor incidencia por casos estimados es Jalisco.

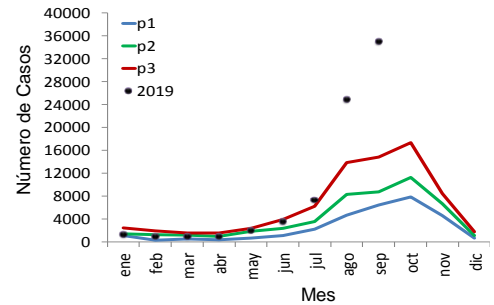
Gráfica 2. Análisis comparativo de casos estimados de Dengue México, 2018–2019.



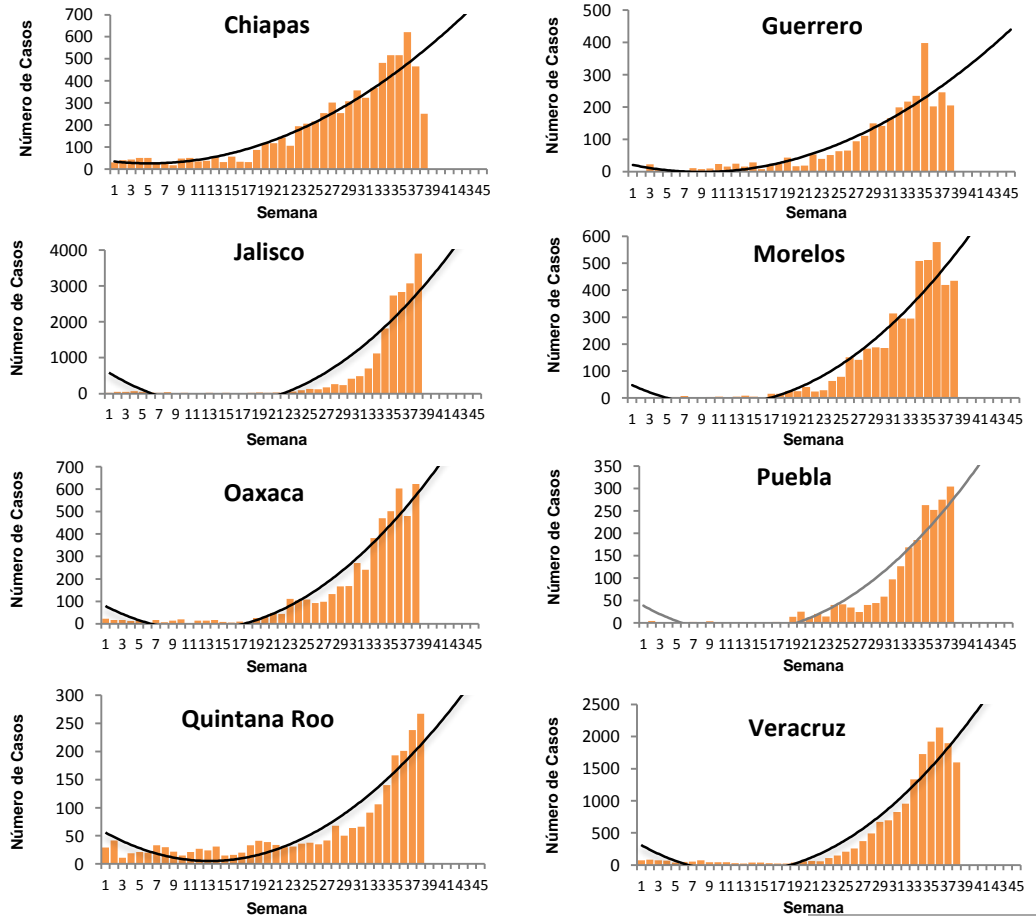
Gráfica 3. Casos estimados por institución. México, 2019.



Gráfica 4. Canal endémico de Dengue. México, 2019.



Gráfica 5. Curva epidémica en entidades con tendencia ascendente de casos estimados. México, 2019.



Gráfica 3: La mayor proporción de casos estimados se registraron en la SSA (53%) y en IMSS OR. (34%).

Ejercicio adicional:

Las entidades con tendencia ascendente de casos estimados son Chiapas, Guerrero, Jalisco, Morelos, Oaxaca, Puebla, Quintana Roo y Veracruz.

NOTAS ACLARATORIAS:

La letalidad se calcula: (número total de defunciones / total de casos de DCSA+DG) X 100.

La incidencia que se calcula corresponde al número de casos de Dengue por cada cien mil habitantes.

- Fuentes:
- 1) SINAVE/DGE/SSA. Sistema de Vigilancia Epidemiológica de Dengue/Información 7 de octubre de 2019.
 - 2) SINAVE/InDRE/SSA. Laboratorio de Arbovirus.
 - 3) Proyecciones 2010-2030, CONAPO.