

Situación Actual:

Tabla 1. Casos y Defunciones al corte de la semana. México, 2018–2019

Indicador	Casos nuevos en la semana	Casos acumulados 2019	Incidencia	Casos acumulados 2018	Incidencia
Probables	5,060	49,270	39.13	21,590	17.31
Confirmados					
· Dengue no Grave	820	5,225	4.15	1,228	0.98
· Dengue con Signos de Alarma y Dengue Grave	294	2,798	2.22	1,348	1.08
· Total de casos	1,114	8,023	6.37	2,576	2.07
Defunciones	0	20	0.71	18	1.34
Estimados	2,753	20,210	16.05	5,013	4.02

Nota: La tasa de defunciones corresponde a la letalidad por cada 100 casos.

Tabla 2. Defunciones por Dengue

En lo que va del 2019 se han notificado 170 defunciones por probable Dengue, de las cuales 20 se encuentran confirmadas, 39 están en estudio y 111 se han descartado. Las defunciones confirmadas corresponden a Chiapas (9), Guerrero (5), Tabasco (4), Quintana Roo (1) y Veracruz (1). Las defunciones en estudio corresponden a Veracruz (9), Chiapas (5), Quintana Roo (5), Morelos (4), Oaxaca (3), Guerrero (2), Jalisco (2), Puebla (2), Tabasco (2), Hidalgo (1), Mchoacán (1), Nayarit (1), San Luis Potosí (1) y Yucatán (1). Las defunciones descartadas corresponden a Chiapas (20), Veracruz (20), Morelos (11), Jalisco (10), Guerrero (8), Oaxaca (8), Yucatán (8), Quintana Roo (5), San Luis Potosí (3), Tabasco (3), Tamaulipas (3), Nayarit (2), Sonora (2), Baja California Sur (1), Campeche (1), Colima (1), Guanajuato (1), Hidalgo (1), Mchoacán (1), Puebla (1) y Sinaloa (1).

Tabla 3. Entidades con mayor número de casos confirmados y estimados

ESTADO	TOT. CASOS PROBABLES	CASOS CONFIRMADOS	INCIDENCIA CONFIRMADOS	CASOS ESTIMADOS	INCIDENCIA ESTIMADOS
VERACRUZ	10,382	2,279	27.54	4,922	59.48
CHIAPAS	7,492	1,677	30.45	3,746	68.02
JALISCO	6,361	909	10.98	2,565	30.97
MORELOS	2,890	288	14.33	1,590	79.13
OAXACA	3,439	449	10.93	1,573	38.30
GUERRERO	2,964	286	7.85	1,279	35.12
TABASCO	2,510	365	14.74	1,260	50.87
QUINTANA ROO	2,369	494	28.16	1,052	59.97
PUEBLA	1,059	274	4.26	513	7.98
SAN LUIS POTOSI	1,212	243	8.53	421	14.79

Gráfica 1. Casos de Dengue con Signos de Alarma y Dengue Grave, letalidad anual. México, 2007 – 2019

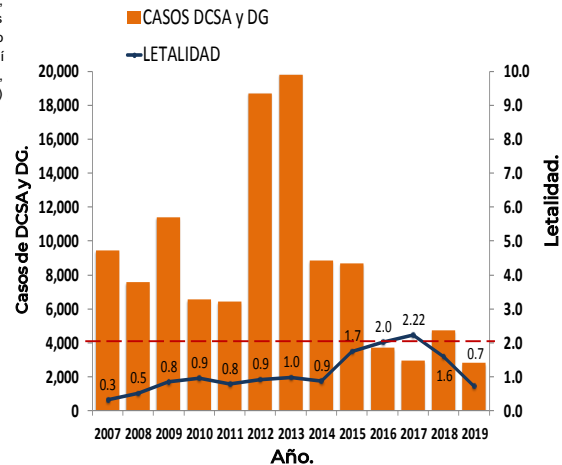
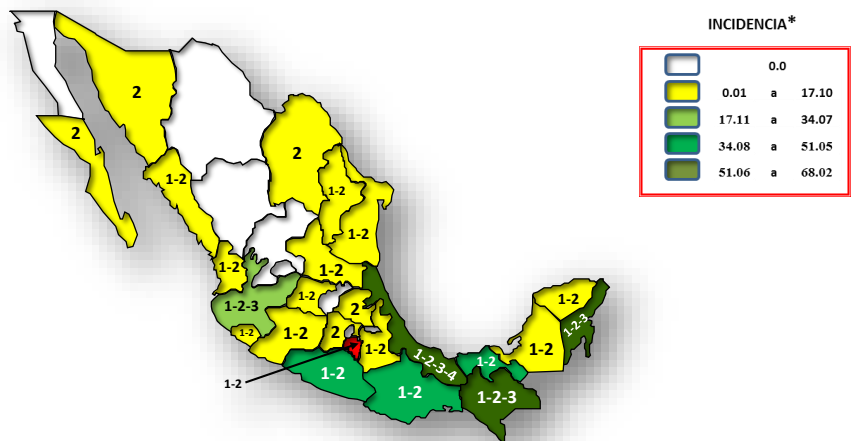


Figura 1. Serotipos identificados por RT-PCR en tiempo real e incidencia de casos estimados por entidad federativa. México, 2019.



El estado de Morelos presenta la incidencia mas alta 79.13
*Incidencia de casos 100 mil habitantes

Información hasta la semana epidemiológica 32 del 2019.

INFORMACIÓN RELEVANTE:

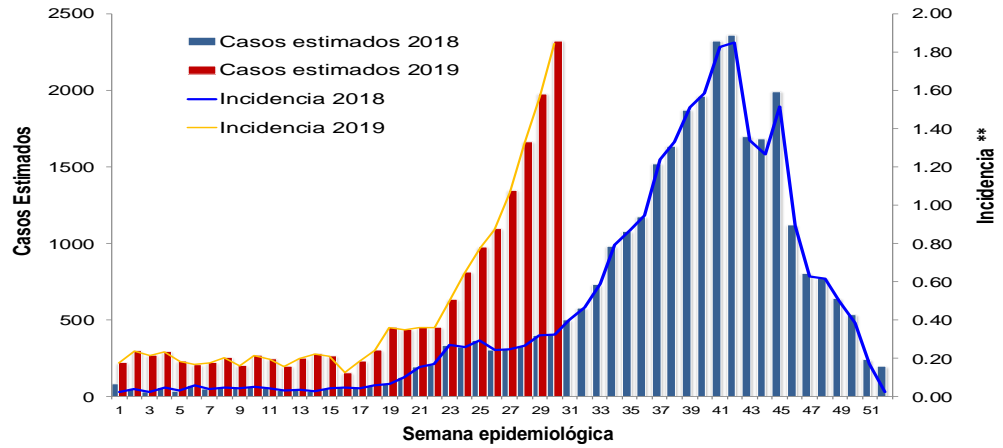
Los estados con mayor incidencia de casos confirmados, son: Chiapas (30.45), Quintana Roo (28.16), Veracruz (27.54) Tabasco (14.74), y Morelos (14.33).

El 72% de los casos confirmados del país lo concentra: Veracruz (2,279), Chiapas (1,677), Jalisco (909), Quintana Roo (494) y Oaxaca (449).

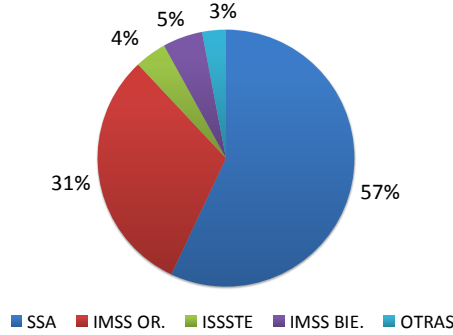
- Tabla 3:
- Los estados con mayor número de casos estimados son: Veracruz, Chiapas, Jalisco, Morelos y Oaxaca.
 - Estos concentran el 71% del total de casos estimados.
 - Y suman el 70% de los casos confirmados.

- Figura 1:
- La entidad que presenta la mayor incidencia por casos estimados es Morelos.

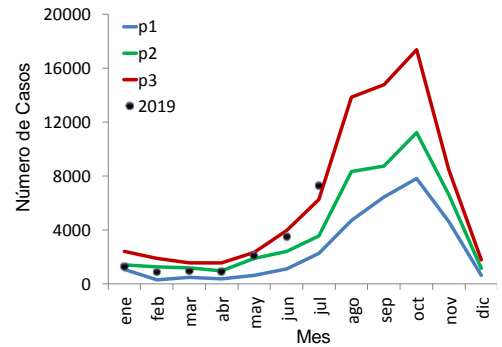
Gráfica 2. Análisis comparativo de casos estimados de Dengue México, 2018–2019.



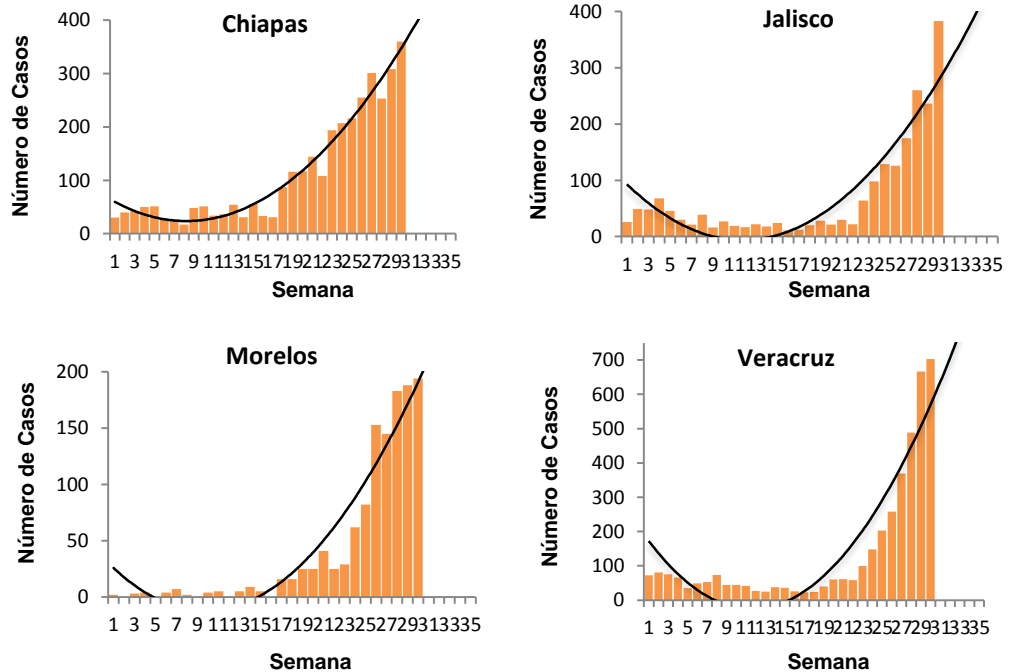
Gráfica 3. Casos estimados por institución. México, 2019.



Gráfica 4. Canal endémico de Dengue. México, 2019.



Gráfica 5. Curva epidémica en entidades con tendencia ascendente de casos estimados. México, 2019.



Gráfica 3:
La mayor proporción de casos estimados se registraron en la SSA (57%) y en IMSS OR. (31%).

Ejercicio adicional:

Las entidades con tendencia ascendente de casos estimados son Chiapas, Jalisco, Morelos y Veracruz.

NOTAS ACLARATORIAS:

La letalidad se calcula: (número total de defunciones / total de casos de DCSA+DG) X 100.

La incidencia que se calcula corresponde al número de casos de Dengue por cada cien mil habitantes.

Fuentes:

- 1) SINAVE/DGE/SSA. Sistema de Vigilancia Epidemiológica de Dengue/Información 12 de agosto de 2019.
- 2) SINAVE/InDRE/SSA. Laboratorio de Arbovirus.
- 3) Proyecciones 2010-2030, CONAPO.