

Situación Actual:

Información hasta la semana epidemiológica 31 del 2019.

Tabla 1. Casos y Defunciones al corte de la semana. México, 2018–2019

Indicador	Casos nuevos en la semana	Casos acumulados 2019	Incidencia	Casos acumulados 2018	Incidencia
Probables	4,440	44,210	35.11	20,208	16.20
Confirmados					
. Dengue no Grave	811	4,405	3.50	1,120	0.90
. Dengue con Signos de Alarma y Dengue Grave	349	2,504	1.99	1,249	1.00
. Total de casos	1,160	6,909	5.49	2,369	1.90
Defunciones	0	20	0.80	17	1.36
Estimados	2,522	17,457	13.86	4,392	3.52

*Nota: La tasa de defunciones corresponde a la letalidad por cada 100 casos.

Tabla 2. Defunciones por Dengue

En lo que va del 2019 se han notificado 154 defunciones por probable Dengue, de las cuales 20 se encuentran confirmadas, 34 están en estudio y 100 se han descartado. Las defunciones confirmadas corresponden a Chiapas (9), Guerrero (5), Tabasco (4), Quintana Roo (1) y Veracruz (1). Las defunciones en estudio corresponden a Veracruz (9), Chiapas (4), Quintana Roo (4), Jalisco (3), Oaxaca (3), Guerrero (2), Puebla (2), San Luis Potosí (2), Hidalgo (1), Michoacán (1), Morelos (1), Tabasco (1) y Yucatán (1). Las defunciones descartadas corresponden a Chiapas (17), Veracruz (17), Morelos (10), Jalisco (9), Guerrero (8), Oaxaca (8), Yucatán (8), Quintana Roo (5), Tabasco (3), Tamaulipas (3), Nayarit (2), San Luis Potosí (2), Sonora (2), Campeche (1), Colima (1), Guanajuato (1), Hidalgo (1), Michoacán (1) y Sinaloa (1).

Tabla 3. Entidades con mayor número de casos confirmados y estimados

ESTADO	TOT. CASOS		INCIDENCIA		CASOS		INCIDENCIA	
	PROBABLES	CASOS CONFIRMADOS	CONFIRMADOS	ESTIMADOS	ESTIMADOS	ESTIMADOS	ESTIMADOS	
VERACRUZ	8,974	1,719	20.77	3,888	46.98			
CHIAPAS	6,876	1,532	27.82	3,449	62.62			
JALISCO	5,586	790	9.54	2,104	25.41			
MORELOS	2,446	281	13.98	1,403	69.83			
OAXACA	3,048	409	9.96	1,355	32.99			
TABASCO	2,418	359	14.50	1,195	48.25			
GUERRERO	2,708	260	7.14	1,092	29.99			
QUINTANA ROO	2,225	444	25.31	979	55.81			
PUEBLA	871	243	3.78	426	6.63			
MICHOACAN	1,507	259	5.49	406	8.61			

Gráfica 1. Casos de Dengue con Signos de Alarma y Dengue Grave, letalidad anual. México, 2007 – 2019

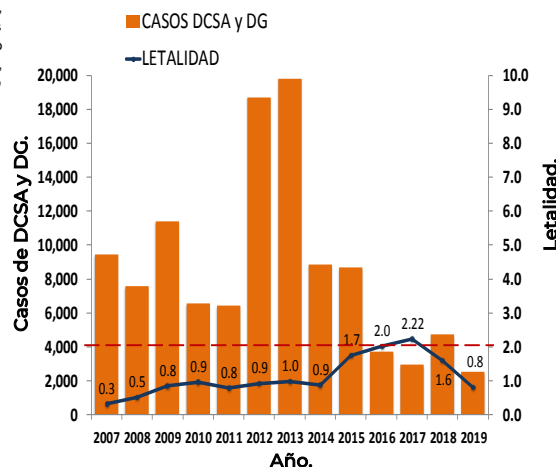
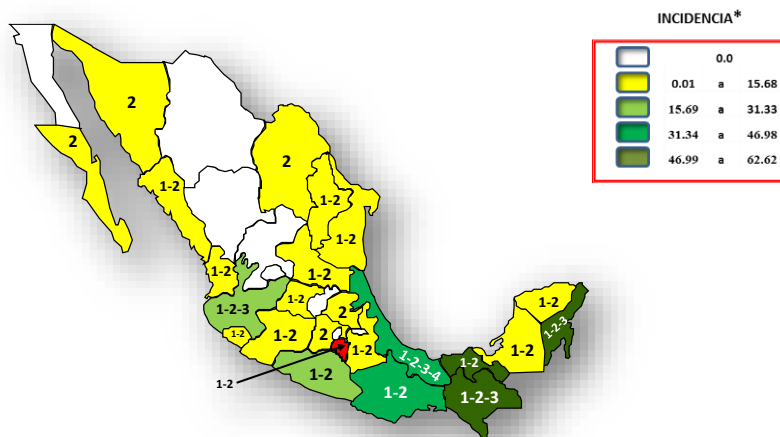


Figura 1. Serotipos identificados por RT-PCR en tiempo real e incidencia de casos estimados por entidad federativa. México, 2019.



El estado de Morelos presenta la incidencia mas alta 69.83
*Incidencia de casos 100 mil habitantes

INFORMACIÓN RELEVANTE:

Los estados con mayor incidencia de casos confirmados, son: Chiapas (27.82), Quintana Roo (25.31), Veracruz (20.77) Tabasco (14.50), y Morelos (13.98).

El 71% de los casos confirmados del país lo concentra: Veracruz (1,719), Chiapas (1,532), Jalisco (790), Quintana Roo (444) y Oaxaca (409).

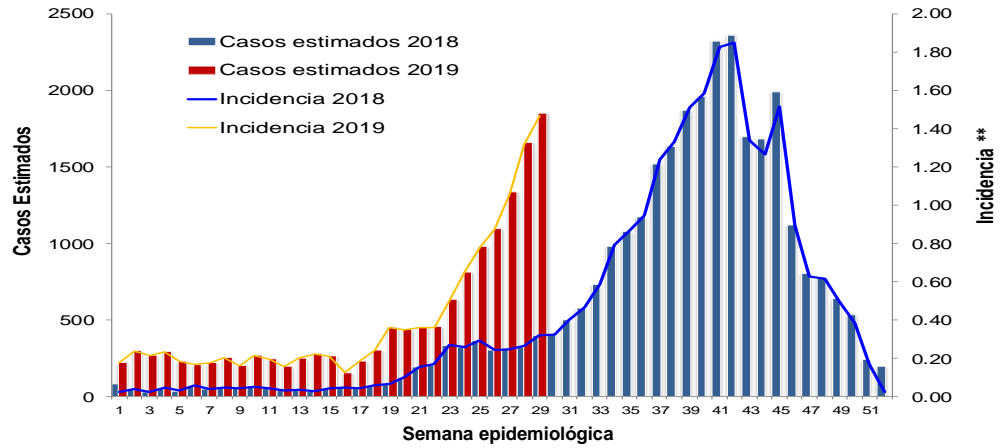
Tabla 3:

- Los estados con mayor número de casos estimados son: Veracruz, Chiapas, Jalisco, Morelos y Oaxaca.
- Estos concentran el 70% del total de casos estimados.
- Y suman el 68% de los casos confirmados.

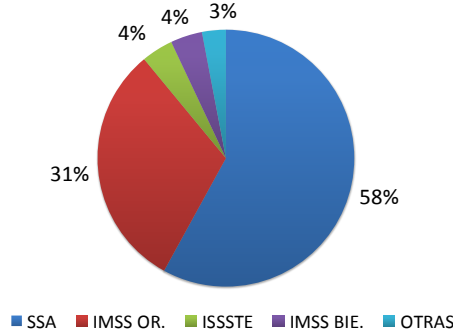
Figura 1:

- La entidad que presenta la mayor incidencia por casos estimados es Morelos.

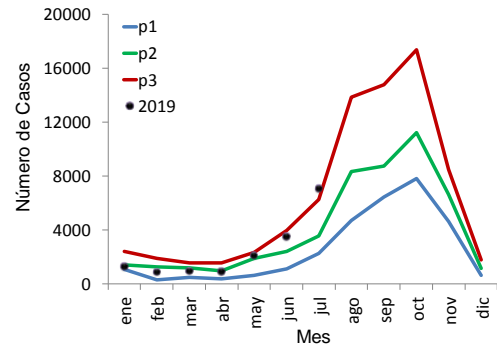
Gráfica 2. Análisis comparativo de casos estimados de Dengue México, 2018–2019.



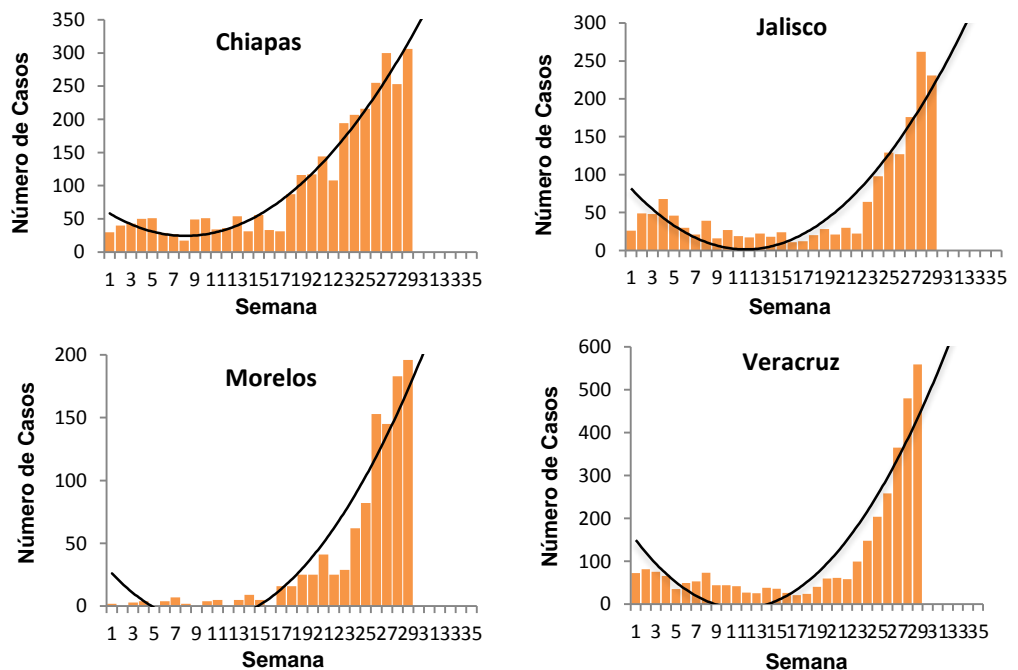
Gráfica 3. Casos estimados por institución. México, 2019.



Gráfica 4. Canal endémico de Dengue. México, 2019.



Gráfica 5. Curva epidémica en entidades con tendencia ascendente de casos estimados. México, 2019.



Gráfica 3:
La mayor proporción de casos estimados se registraron en la SSA (58%) y en IMSS OR. (31%).

Ejercicio adicional:

Las entidades con tendencia ascendente de casos estimados son Chiapas, Jalisco, Morelos y Veracruz.

NOTAS ACLARATORIAS:

La letalidad se calcula: (número total de defunciones / total de casos de DCSA+DG) X 100.

La incidencia que se calcula corresponde al número de casos de Dengue por cada cien mil habitantes.

Fuentes:

- 1) SINAVE/DGE/SSA. Sistema de Vigilancia Epidemiológica de Dengue/Información 5 de agosto de 2019.
- 2) SINAVE/InDRE/SSA. Laboratorio de Arbovirus.
- 3) Proyecciones 2010-2030, CONAPO.