

Situación Actual:

Información hasta la semana epidemiológica 30 del 2019.

Tabla 1. Casos y Defunciones al corte de la semana. México, 2018–2019

Indicador	Casos nuevos en la semana	Casos acumulados 2019	Incidencia	Casos acumulados 2018	Incidencia
Probables	3,559	39,770	31.58	18,837	15.10
Confirmados					
. Dengue no Grave	360	3,594	2.85	972	0.78
. Dengue con Signos de Alarma y Dengue Grave	224	2,155	1.71	1,147	0.92
. Total de casos	584	5,749	4.57	2,119	1.70
Defunciones	0	20	0.93	15	1.31
Estimados	1,979	14,935	11.86	3,919	3.14

*Nota: La tasa de defunciones corresponde a la letalidad por cada 100 casos.

Tabla 2. Defunciones por Dengue

En lo que va del 2019 se han notificado 138 defunciones por probable Dengue, de las cuales 20 se encuentran confirmadas, 24 están en estudio y 94 se han descartado. Las defunciones confirmadas corresponden a Chiapas (9), Guerrero (5), Tabasco (4), Quintana Roo (1) y Veracruz (1). Las defunciones en estudio corresponden a Veracruz (6), Chiapas (3), Quintana Roo (3), Guerrero (2), Jalisco (2), Oaxaca (2), Michoacán (1), Nayarit (1), Puebla (1), San Luis Potosí (1), Tabasco (1) y Yucatán (1). Las defunciones descartadas corresponden a Chiapas (16), Veracruz (15), Morelos (10), Guerrero (8), Jalisco (8), Yucatán (8), Oaxaca (7), Quintana Roo (5), Tabasco (3), Tamaulipas (3), San Luis Potosí (2), Sonora (2), Campeche (1), Colima (1), Guanajuato (1), Hidalgo (1), Michoacán (1), Nayarit (1) y Sinaloa (1).

Tabla 3. Entidades con mayor número de casos confirmados y estimados

ESTADO	TOT. CASOS		INCIDENCIA		CASOS		INCIDENCIA	
	PROBABLES	CASOS CONFIRMADOS	CONFIRMADOS	ESTIMADOS	ESTIMADOS	ESTIMADOS	ESTIMADOS	
VERACRUZ	7,762	1,266	15.30	3,266	39.47			
CHIAPAS	6,336	1,334	24.22	2,947	53.51			
JALISCO	4,943	770	8.57	1,897	22.91			
TABASCO	2,351	355	14.33	1,178	47.56			
MORELOS	2,030	219	10.90	1,161	57.78			
OAXACA	2,704	281	6.84	996	24.25			
GUERRERO	2,413	240	6.59	970	26.64			
QUINTANA ROO	2,713	421	24.00	927	52.85			
PUEBLA	746	201	3.13	335	5.21			
MICHOACAN	1,382	229	4.86	311	6.60			

Gráfica 1. Casos de Dengue con Signos de Alarma y Dengue Grave, letalidad anual. México, 2007 – 2019

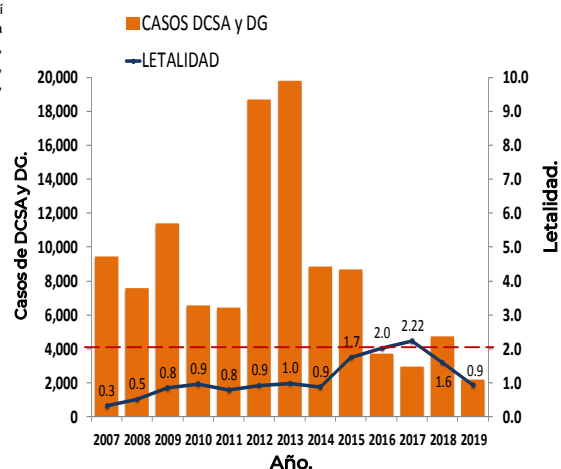
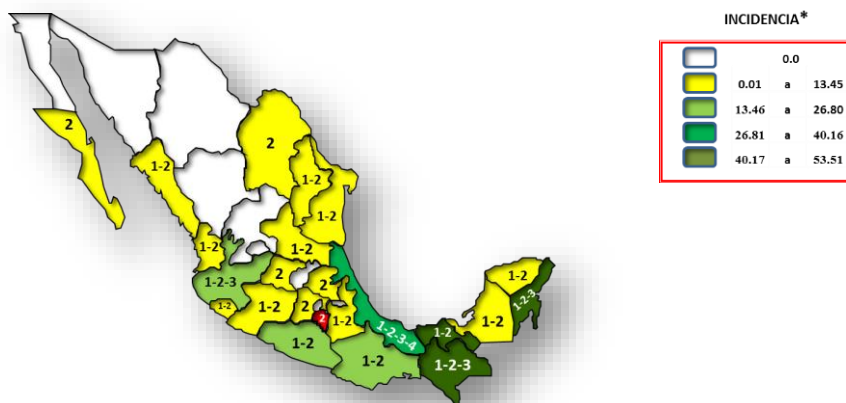


Figura 1. Serotipos identificados por RT-PCR en tiempo real e incidencia de casos estimados por entidad federativa. México, 2019.



El estado de Morelos presenta la incidencia mas alta 57.78
*Incidencia de casos 100 mil habitantes

INFORMACIÓN RELEVANTE:

Los estados con mayor incidencia de casos confirmados, son: Chiapas (24.22), Quintana Roo (24.00), Veracruz (15.30) Tabasco (14.33), y Morelos (10.90).

El 71% de los casos confirmados del país lo concentra: Chiapas (1,334), Veracruz (1,266), Jalisco (710), Quintana Roo (421) y Tabasco (355).

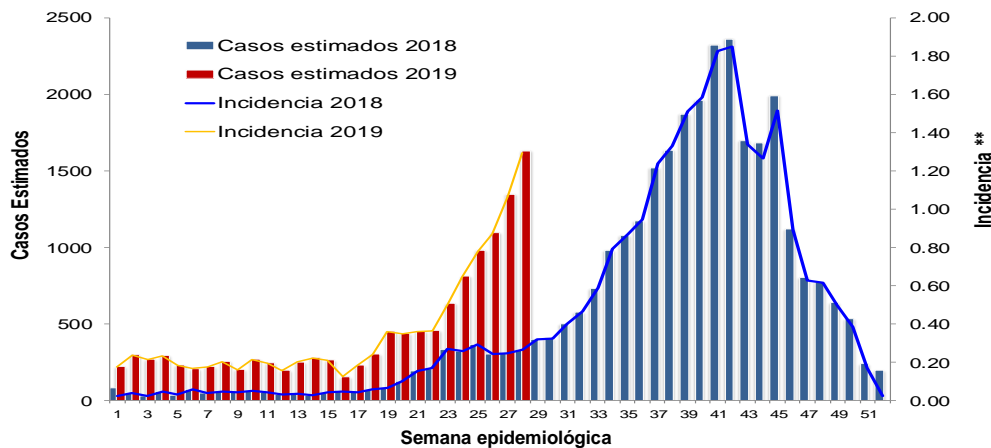
Tabla 3:

- Los estados con mayor número de casos estimados son: Veracruz, Chiapas, Jalisco, Tabasco, y Morelos.
- Estos concentran el 70% del total de casos estimados.
- Y suman el 68% de los casos confirmados.

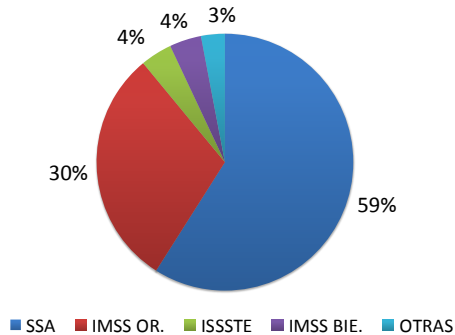
Figura 1:

- La entidad que presenta la mayor incidencia por casos estimados es Morelos.

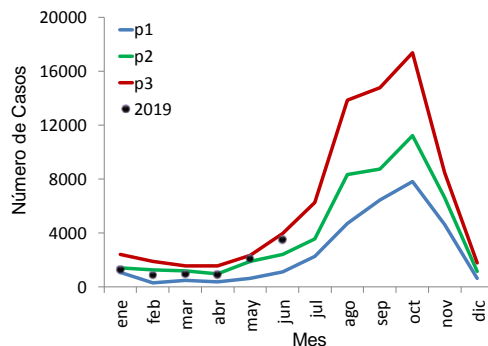
Gráfica 2. Análisis comparativo de casos estimados de Dengue México, 2018–2019.



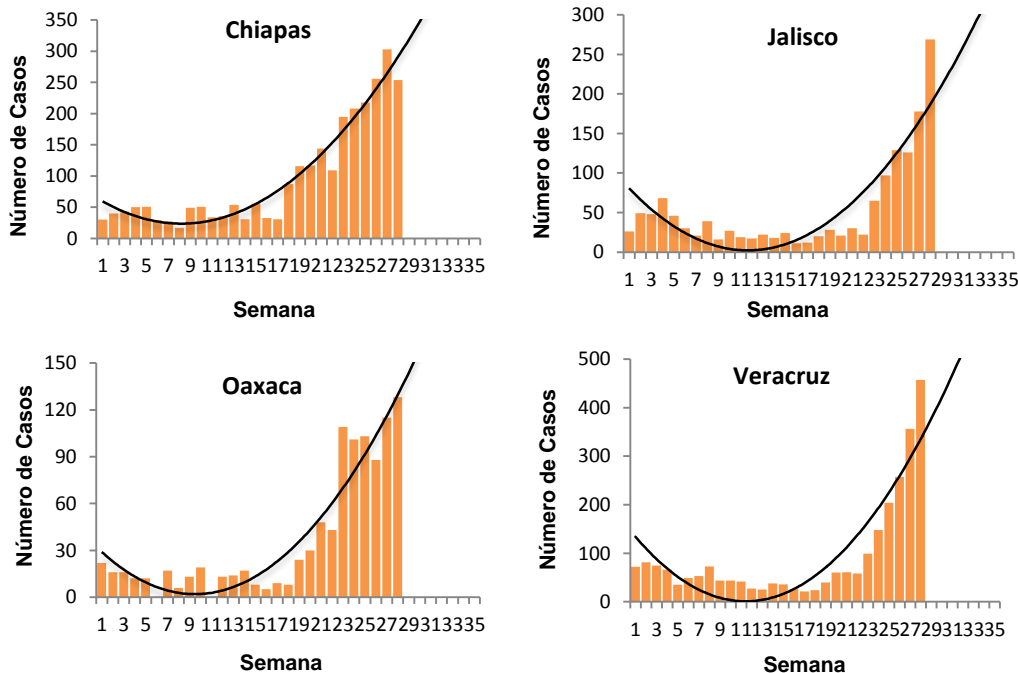
Gráfica 3. Casos estimados por institución. México, 2019.



Gráfica 4. Canal endémico de Dengue. México, 2019.



Gráfica 5. Curva epidémica en entidades con tendencia ascendente de casos estimados. México, 2019.



Gráfica 3:
La mayor proporción de casos estimados se registraron en la SSA (59%) y en IMSS OR. (30%).

Ejercicio adicional:

Las entidades con tendencia ascendente de casos estimados son Chiapas, Jalisco, Oaxaca y Veracruz.

NOTAS ACLARATORIAS:

La letalidad se calcula: (número total de defunciones / total de casos de DCSA+DG) X 100.

La incidencia que se calcula corresponde al número de casos de Dengue por cada cien mil habitantes.

- Fuentes:
- 1) SINAVE/DGE/SSA. Sistema de Vigilancia Epidemiológica de Dengue/Información 29 de julio de 2019.
 - 2) SINAVE/InDRE/SSA. Laboratorio de Arbovirus.
 - 3) Proyecciones 2010-2030, CONAPO.