

INFORMACIÓN RELEVANTE DE DENGUE

Fuente: Dirección General de Epidemiología (DGE).

- Al comparar el comportamiento de los casos con lo ocurrido a la misma fecha de corte del 2017, se observa: decrementos del 32 % en casos confirmados, 44 % en casos estimados y 21 % en casos probables.
- Los estados con mayor incidencia* de casos confirmados son: Chiapas (22.02), Veracruz (2.55), San Luis Potosí (2.51), Jalisco (2.18) y Michoacán (1.19).
- El 89 % de los casos confirmados del país lo concentra: Chiapas (1199), Veracruz (210), Jalisco (179), San Luis Potosí (71) y Michoacán (56).

*Por 100 mil habitantes.

Situación Actual:

Información hasta la semana epidemiológica 29 del 2018.

Tabla 1. Casos y Defunciones al corte de la semana. México, 2017 – 2018

Indicador	Casos nuevos en la semana	Casos acumulados 2018	Incidencia	Casos acumulados 2017	Incidencia
Probables	1,239	17,587	14.10	22,226	17.99
Confirmados					
. Dengue no Grave	99	868	0.70	2,090	1.69
. Dengue con Signos de Alarma y Dengue Grave	93	1,055	0.85	737	0.60
. Total de casos	192	1,923	1.54	2,827	2.29
Defunciones	1	15	1.42	25	3.39
Estimados	444	3,574	2.87	6,434	5.21

Nota: La tasa de defunciones corresponde a la letalidad por cada 100 casos.

Tabla 2: Defunciones por Dengue

En lo que va del 2018 se han notificado 67 defunciones por probable Dengue, de las cuales 15 se encuentran confirmadas, 1 esta en estudio y 51 se han descartado. Las defunciones confirmadas corresponden a: Chiapas (11), Michoacán (1), Nayarit (1), Oaxaca (1) y Tamaulipas (1). La defunción en estudio corresponde a Chiapas. Las defunciones descartadas corresponden a: Veracruz (12), Sonora (10), Chiapas (8), Jalisco (3), Morelos (3), Quintana Roo (3), Yucatán (3), Guanajuato (2) Guerrero (2), Coahuila (1), Colima (1), Nayarit (1), Oaxaca (1) y Tabasco (1).

Gráfica 1. Casos de Dengue con Signos de Alarma y Dengue Grave, letalidad anual. México, 2007 – 2018.

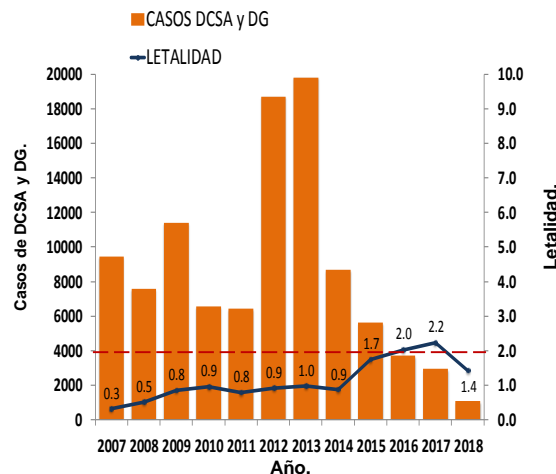


Tabla 3. Entidades con mayor número de incidencia de casos confirmados y estimados

ESTADO	TOT. CASOS PROB.	CASOS CONFIRMADOS	INCIDENCIA CONFIRMADOS	CASOS ESTIMADOS	INCIDENCIA ESTIMADOS
CHIAPAS	3,542	1,199	22.02	1,997	36.67
JALISCO	2,186	179	2.18	507	6.18
VERACRUZ	2,269	210	2.55	402	4.89
MICHOACAN	657	56	1.19	90	1.92
TAMAULIPAS	751	42	1.15	80	2.19
SAN LUIS POTOSI	384	71	2.51	76	2.69
MEXICO	270	50	0.28	75	0.43
OAXACA	823	7	0.17	58	1.42
NUEVO LEON	767	13	0.25	57	1.08
MORELOS	635	15	0.75	54	2.72

Situaciones que se deben resaltar

Tabla 1:
En comparación con los casos del año 2017 a la misma semana se observan:

Decrementos de:

- 32 % en confirmados.
 - 59 % en DNG.
- 21 % en probables.
- 44 % en estimados.

Incrementos de:

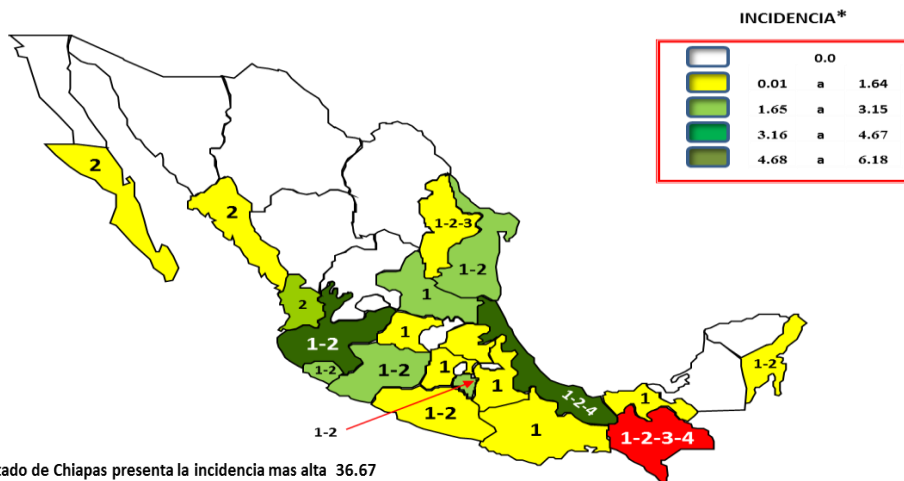
- 43 % en DG y DCSA.

Tabla 3:
• Los estados con mayor número de casos estimados son: Chiapas, Jalisco, Veracruz, Michoacán y Tamaulipas

• Estos concentran el 86 % del total de casos estimados.

• Y suman el 88 % de los casos confirmados.

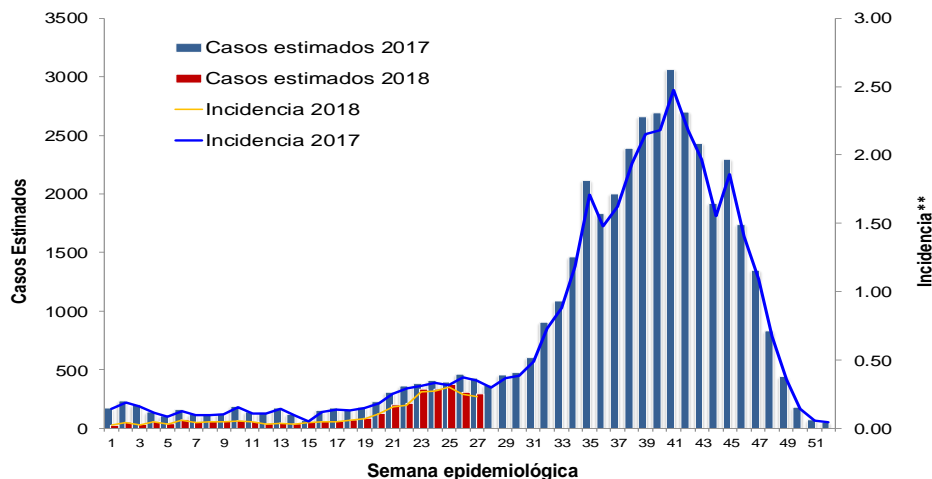
Figura 1. Serotipos identificados por RT-PCR en tiempo real e incidencia de casos estimados por entidad federativa. México, 2018.



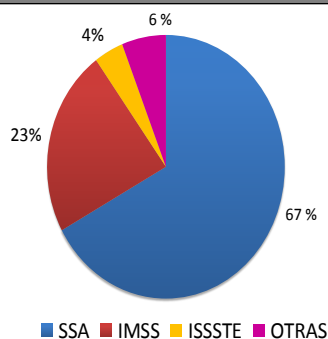
El estado de Chiapas presenta la incidencia mas alta 36.67
*Incidencia de casos de DNG, DCSA y DG por 100 mil habitantes

Figura 1:
• La entidad que presenta la mayor incidencia por casos estimados es Chiapas.

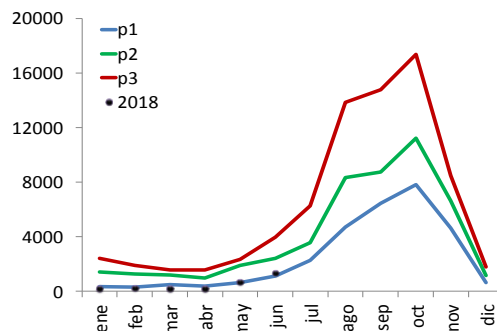
Gráfica 2. Análisis comparativo de casos estimados de Dengue México, 2017 – 2018.



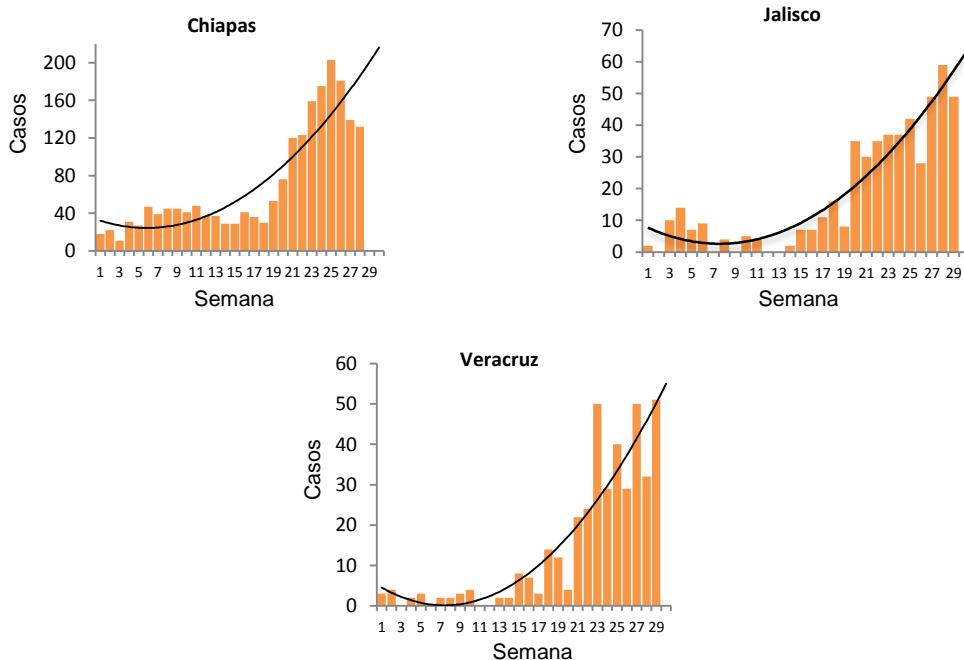
Gráfica 3. Casos estimados por institución. México, 2018.



Gráfica 4. Canal endémico de Dengue. México, 2018.



Gráfica 5. Curva epidémica en entidades con tendencia ascendente de casos estimados. México, 2018.



Gráfica 3:
La mayor proporción de casos estimados se registraron en la SSA (67 %) y en el IMSS (23 %) .

Ejercicio adicional:

Las entidades con tendencia ascendente de casos estimados son: Chiapas, Jalisco y Veracruz.

NOTAS ACLARATORIAS:

Gráfica 1: La letalidad se calcula: (número total de defunciones / total de casos de DCSA+DG) X 100.

Tablas 1 y 3, Figura 1, y Gráfica 2: La incidencia que se calcula corresponde al número de casos de Dengue por cada cien mil habitantes.

- Fuentes:
- 1) SINAVE/DGE/SSA. Sistema de Vigilancia Epidemiológica de Dengue/Información al 23 de julio de 2018.
 - 2) SINAVE/InDRE/SSA. Laboratorio de Arbovirus.
 - 3) Proyecciones 2010-2030, CONAPO.