

Información hasta la semana
epidemiológica 32 del 2018

INFORMACIÓN RELEVANTE DE DENGUE

Fuente: Dirección General de Epidemiología (DGE).

- Al comparar el comportamiento de los casos con lo ocurrido a la misma fecha de corte del 2017, se observa: decrementos del 26 % en casos confirmados, 37 % en casos estimados y 18 % en casos probables.
- Los estados con mayor incidencia* de casos confirmados son: Chiapas (27.73), San Luis Potosí (3.86), Veracruz (3.82), Jalisco (3.16) y Michoacán (1.71).
- El 88 % de los casos confirmados del país lo concentra: Chiapas (1,510), Veracruz (314), Jalisco (259), San Luis Potosí (109) y Michoacán (80).

*Por 100 mil habitantes.

Situación Actual:

Información hasta la semana epidemiológica 32 del 2018.

Tabla 1. Casos y Defunciones al corte de la semana. México, 2017 – 2018

Indicador	Casos nuevos en la semana	Casos acumulados 2018	Incidencia	Casos acumulados 2017	Incidencia
Probables	1,382	21,590	17.31	26,324	21.31
Confirmados					
. Dengue no Grave	108	1,228	0.98	2,591	2.10
. Dengue con Signos de Alarma y Dengue Grave	100	1,348*	1.08	911	0.74
. Total de casos	208	2,576	2.07	3,502	2.84
Defunciones	1	18	1.34	27	2.96
Estimados	620	5,012	4.02	7,984	6.46

Nota: La tasa de defunciones corresponde a la letalidad por cada 100 casos.
*El estado de Baja California Sur rectificó un caso de Dengue con Signos de Alarma a descartado.

Situaciones que se deben resaltar

Tabla 1:
En comparación con los casos del año 2017 a la misma semana se observan:

Decrementos de:

- 26 % en confirmados.
- 53 % en DNG.
- 18 % en probables.
- 37 % en estimados.

Incrementos de:

- 48 % en DG y DCSA.

Tabla 2: Defunciones por Dengue

En lo que va del 2018 se han notificado 80 defunciones por probable Dengue, de las cuales 18 se encuentran confirmadas, 3 en estudio y 59 se han descartado. Las defunciones confirmadas corresponden a: Chiapas (14), Michoacán (1), Nayarit (1), Oaxaca (1) y Tamaulipas (1). Las defunciones en estudio corresponden a: Chiapas (1), Oaxaca (1) y Sonora (1). Las defunciones descartadas corresponden a: Veracruz (15), Chiapas (11), Sonora (11), Jalisco (3), Morelos (3), Quintana Roo (3), Yucatán (3), Colima (2), Guanajuato (2), Guerrero (2), Coahuila (1), Nayarit (1), Oaxaca (1) y Tabasco (1).

Tabla 3. Entidades con mayor número de incidencia de casos confirmados y estimados

ESTADO	TOT. CASOS	CASOS	INCIDENCIA	CASOS	INCIDENCIA
	PROB.	CONFIRMADOS	CONFIRMADOS	ESTIMADOS	ESTIMADOS
CHIAPAS	4,248	1,510	27.73	2,504	45.99
JALISCO	2,871	259	3.16	774	9.44
VERACRUZ	2,997	314	3.82	692	8.42
MICHOACAN	803	80	1.71	139	2.97
OAXACA	1,140	16	0.39	118	2.89
NUEVO LEON	1,062	35	0.66	116	2.19
SAN LUIS POTOSI	478	109	3.86	116	4.11
MEXICO	344	64	0.36	96	0.55
TAMAULIPAS	836	52	1.42	96	2.62
GUERRERO	899	40	1.10	81	2.23

Tabla 3:
• Los estados con mayor número de casos estimados son: Chiapas, Jalisco, Veracruz, Michoacán y Oaxaca.

• Estos concentran el 84 % del total de casos estimados.

• Y suman el 85 % de los casos confirmados.

Gráfica 1. Casos de Dengue con Signos de Alarma y Dengue Grave, letalidad anual. México, 2007 – 2018.

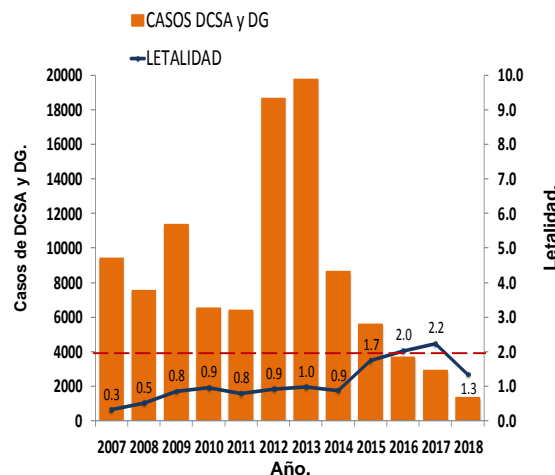


Figura 1. Serotipos identificados por RT-PCR en tiempo real e incidencia de casos estimados por entidad federativa. México, 2018.

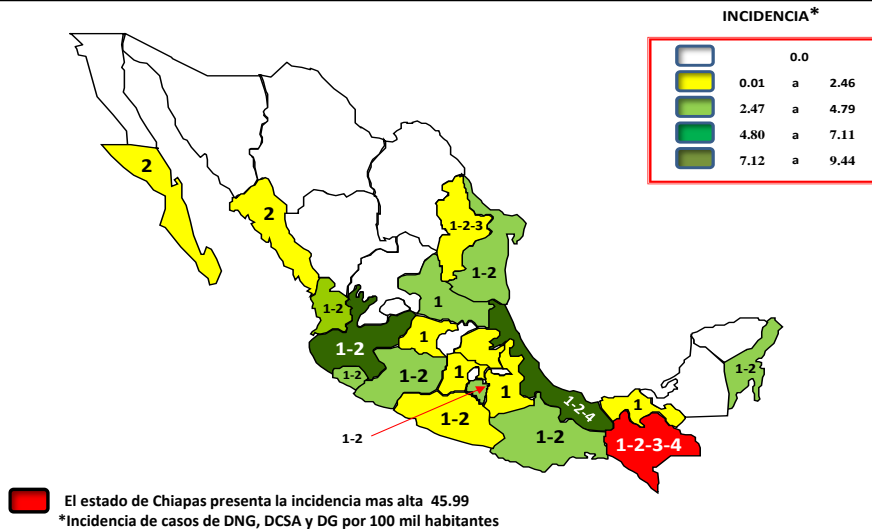
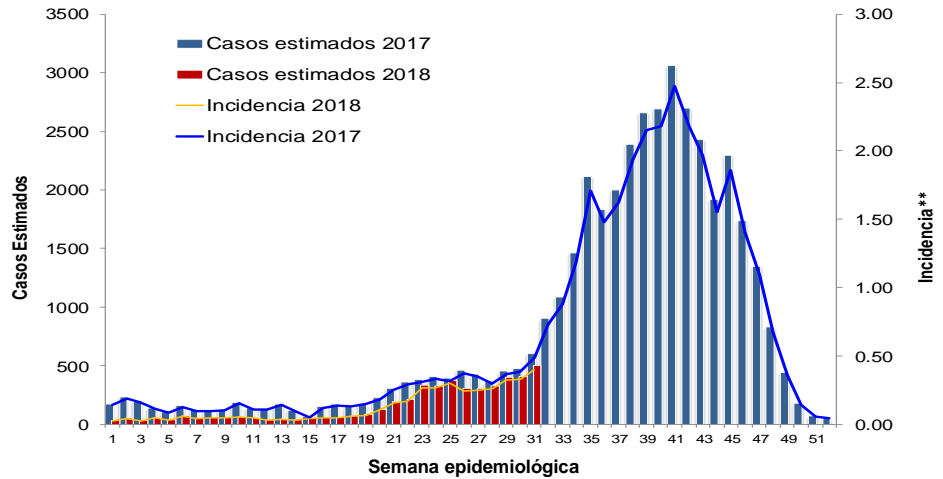
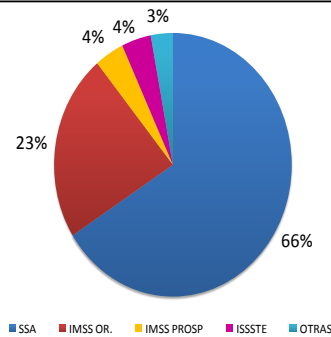


Figura 1:
• La entidad que presenta la mayor incidencia por casos estimados es Chiapas.

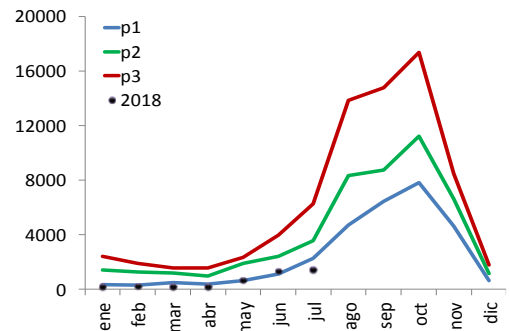
Gráfica 2. Análisis comparativo de casos estimados de Dengue México, 2017 – 2018.



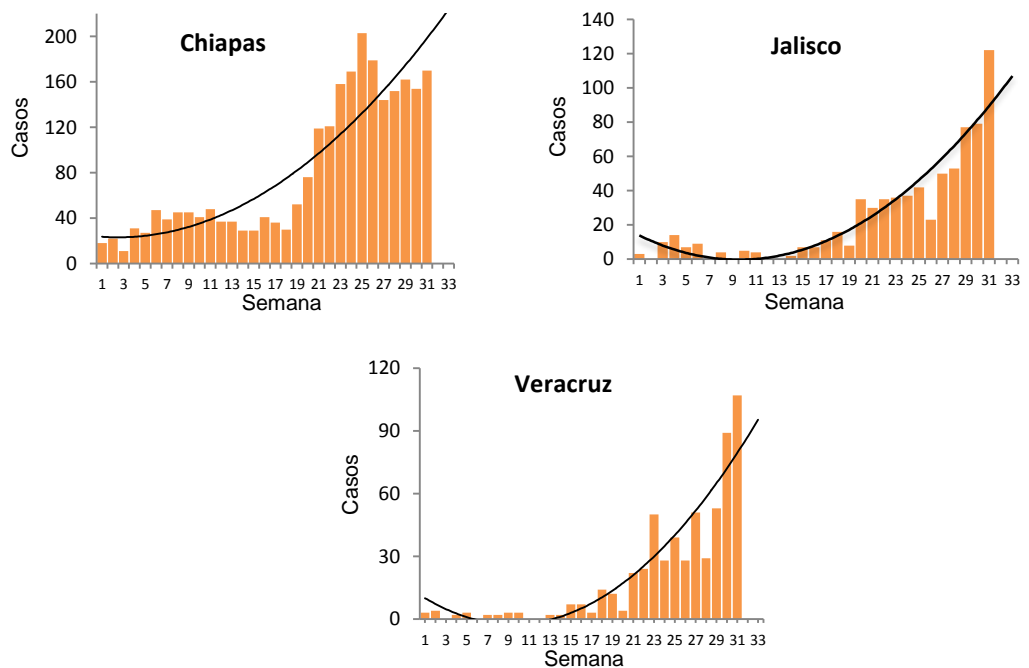
Gráfica 3. Casos estimados por institución. México, 2018.



Gráfica 4. Canal endémico de Dengue. México, 2018.



Gráfica 5. Curva epidémica en entidades con tendencia ascendente de casos estimados. México, 2018.



Gráfica 3:
La mayor proporción de casos estimados se registraron en la SSA (66 %) y en el IMSS (23 %) .

Ejercicio adicional:

Las entidades con tendencia ascendente de casos estimados son: Chiapas, Jalisco y Veracruz.

NOTAS ACLARATORIAS:

Gráfica 1: La letalidad se calcula: (número total de defunciones / total de casos de DCSA+DG) X 100.

Tablas 1 y 3, Figura 1, y Gráfica 2: La incidencia que se calcula corresponde al número de casos de Dengue por cada cien mil habitantes.

- Fuentes:
- 1) SINAVE/DGE/SSA. Sistema de Vigilancia Epidemiológica de Dengue/Información al 13 de agosto de 2018.
 - 2) SINAVE/InDRE/SSA. Laboratorio de Arbovirus.
 - 3) Proyecciones 2010-2030, CONAPO.