

INFORMACIÓN RELEVANTE DE DENGUE

Fuente: Dirección General de Epidemiología (DGE).

- Al comparar el comportamiento de los casos con lo ocurrido a la misma fecha de corte del 2017, se observa: decrementos del 28 % en casos confirmados, 38 % en casos estimados y 18 % en casos probables.
- Los estados con mayor incidencia* de casos confirmados son: Chiapas (28.87), Veracruz (4.72), San Luis Potosí (4.42), Jalisco (3.79) y Michoacán (1.73).
- El 88 % de los casos confirmados del país lo concentra: Chiapas (1,572), Veracruz (388), Jalisco (311), San Luis Potosí (125) y Michoacán (81).

*Por 100 mil habitantes.

Información hasta la semana epidemiológica 33 del 2018.

Situación Actual:

Tabla 1. Casos y Defunciones al corte de la semana. México, 2017 – 2018

Indicador	Casos nuevos en la semana	Casos acumulados 2018	Incidencia	Casos acumulados 2017	Incidencia
Probables	1,621	23,211	18.61	28,302	22.91
Confirmados					
· Dengue no Grave	177	1,405	1.13	2,967	2.40
· Dengue con Signos de Alarma y Dengue Grave	74	1,422	1.14	978	0.79
· Total de casos	251	2,827	2.27	3,945	3.19
Defunciones	3	21	1.48	27	2.76
Estimados	543	5,555	4.45	8,922	7.22

Nota: La tasa de defunciones corresponde a la letalidad por cada 100 casos.

Tabla 2: Defunciones por Dengue

En lo que va del 2018 se han notificado 90 defunciones por probable Dengue, de las cuales 21 se encuentran confirmadas, 4 en estudio y 65 se han descartado. Las defunciones confirmadas corresponden a: Chiapas (17), Michoacán (1), Nayarit (1), Oaxaca (1) y Tamaulipas (1). Las defunciones en estudio corresponden a: Chiapas (2), Oaxaca (1) y Morelos (1). Las defunciones descartadas corresponden a: Veracruz (15), Sonora (12), Chiapas (11), Guerrero (5), Jalisco (3), Morelos (3), Quintana Roo (3), Yucatán (3), Colima (2), Guanajuato (2), Oaxaca (2), Tabasco (2), Coahuila (1) y Nayarit (1).

Tabla 3. Entidades con mayor número de incidencia de casos confirmados y estimados

ESTADO	TOT. CASOS PROB.	CASOS CONFIRMADOS	INCIDENCIA CONFIRMADOS	CASOS ESTIMADOS	INCIDENCIA ESTIMADOS
CHIAPAS	4,485	1,572	28.87	2,660	48.85
JALISCO	3,199	311	3.79	988	12.05
VERACRUZ	3,334	388	4.72	778	9.46
NUEVO LEON	1,220	55	1.04	155	2.92
SAN LUIS POTOSÍ	514	125	4.42	146	5.17
OAXACA	1,260	21	0.51	138	3.38
MICHOACAN	846	81	1.73	124	2.65
MEXICO	369	65	0.37	100	0.57
TAMAULIPAS	869	55	1.50	99	2.70
GUERRERO	932	40	1.10	81	2.23

Gráfica 1. Casos de Dengue con Signos de Alarma y Dengue Grave, letalidad anual. México, 2007 – 2018.

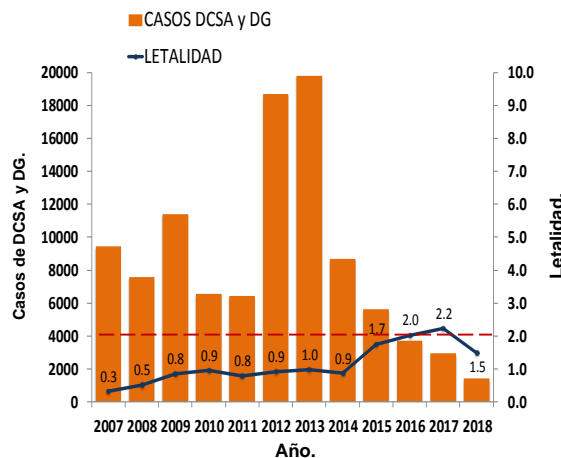
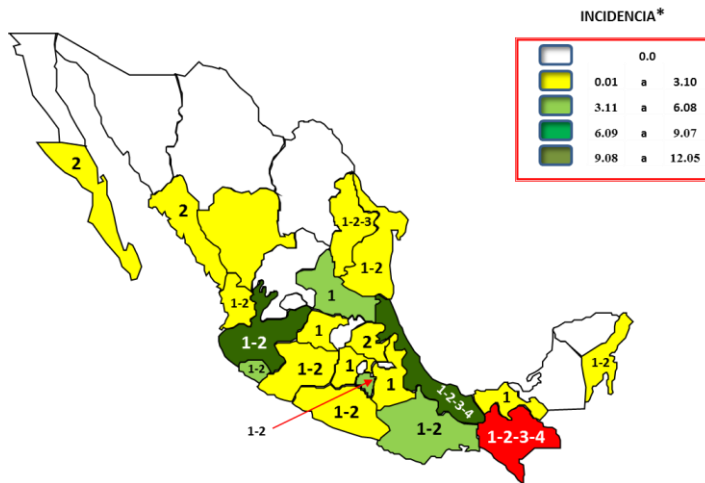


Figura 1. Serotipos identificados por RT-PCR en tiempo real e incidencia de casos estimados por entidad federativa. México, 2018.



El estado de Chiapas presenta la incidencia mas alta 48.85
*Incidencia de casos de DNG, DCSA y DG por 100 mil habitantes

Situaciones que se deben resaltar

Tabla 1:
En comparación con los casos del año 2017 a la misma semana se observan:

Decrementos de:

- 28% en confirmados.
 - 53% en DNG.
- 18% en probables.
- 38% en estimados.

Incrementos de:

- 45% en DG y DCSA.

Tabla 3:
• Los estados con mayor número de casos estimados son: Chiapas, Jalisco, Veracruz, Nuevo León y San Luis Potosí.

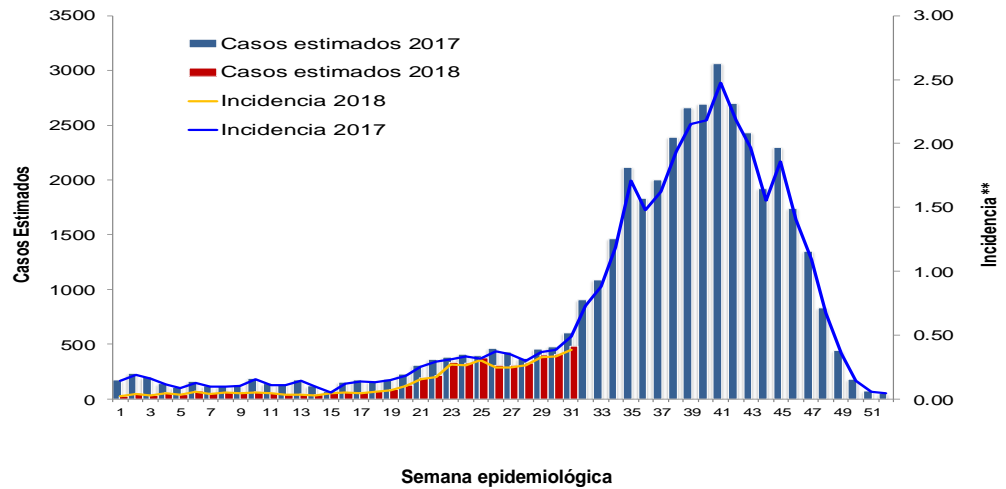
• Estos concentran el 85% del total de casos estimados.

• Y suman el 87% de los casos confirmados.

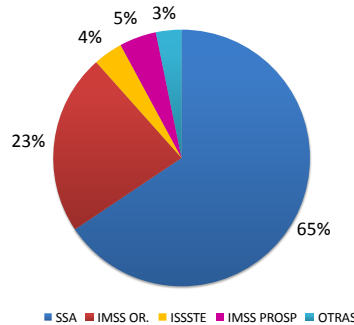
Figura 1:

• La entidad que presenta la mayor incidencia por casos estimados es Chiapas.

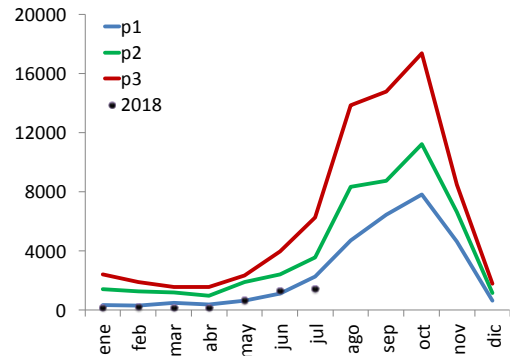
Gráfica 2. Análisis comparativo de casos estimados de Dengue México, 2017 – 2018.



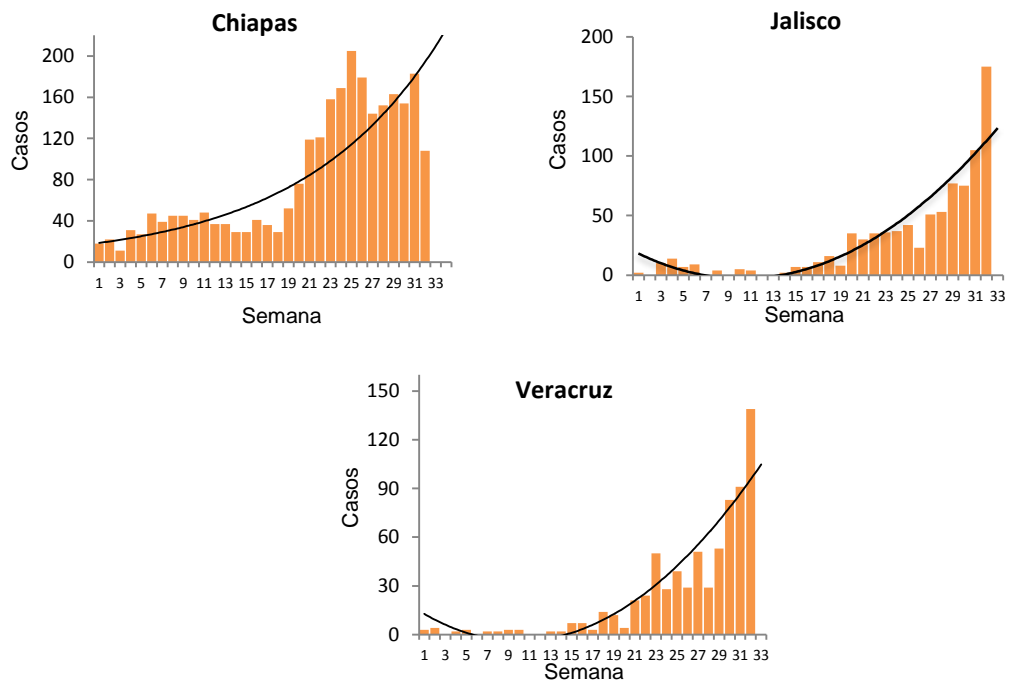
Gráfica 3. Casos estimados por institución. México, 2018.



Gráfica 4. Canal endémico de Dengue. México, 2018.



Gráfica 5. Curva epidémica en entidades con tendencia ascendente de casos estimados. México, 2018.



Gráfica 3:
La mayor proporción de casos estimados se registraron en la SSA (65%) y en el IMSS (23%) .

Ejercicio adicional:

Las entidades con tendencia ascendente de casos estimados son :Chiapas, Jalisco y Veracruz.

NOTAS ACLARATORIAS:

Gráfica 1: La letalidad se calcula: (número total de defunciones / total de casos de DCSA+DG) X 100.

Tablas 1 y 3, Figura 1, y Gráfica 2: La incidencia que se calcula corresponde al número de casos de Dengue por cada cien mil habitantes.

- Fuentes:
- 1) SINAVE/DGE/SSA. Sistema de Vigilancia Epidemiológica de Dengue/Información al 20 de agosto de 2018.
 - 2) SINAVE/InDRE/SSA. Laboratorio de Arbovirus.
 - 3) Proyecciones 2010-2030, CONAPO.