

Información hasta la semana
epidemiológica 38 del 2018

INFORMACIÓN RELEVANTE DE DENGUE

Fuente: Dirección General de Epidemiología (DGE).

- Al comparar el comportamiento de los casos con lo ocurrido a la misma fecha de corte del 2017, se observa: decrementos del 26% en casos confirmados, 41% en casos estimados y 20% en casos probables.
- Los estados con mayor incidencia* de casos confirmados son: Chiapas (40.64), Veracruz (11.11), San Luis Potosí (9.38), Jalisco (8.76) y Baja California Sur (6.96).
- El 85% de los casos confirmados del país lo concentra: Chiapas (2,213), Veracruz (913), Jalisco (718), San Luis Potosí (265) y Nuevo León (229).

*Por 100 mil habitantes.

Situación Actual:

Información hasta la semana epidemiológica 38 del 2018.

Tabla 1. Casos y Defunciones al corte de la semana. México, 2017 – 2018

Indicador	Casos nuevos en la semana	Casos acumulados 2018	Incidencia	Casos acumulados 2017	Incidencia
Probables	3,357	36,101	28.94	44,897	36.35
Confirmados					
· Dengue no Grave	375	2,943	2.36	5,473	4.43
· Dengue con Signos de Alarma y Dengue Grave	157	2,167	1.74	1,455	1.18
· Total de casos	532	5,110	4.10	6,928	5.61
Defunciones	3	31	1.43	34	2.34
Estimados	1,665	11,180	8.96	19,102	15.46

Nota: La tasa de defunciones corresponde a la letalidad por cada 100 casos.

Tabla 2: Defunciones por Dengue

En lo que va del 2018 se han notificado 126 defunciones por probable Dengue, de las cuales 31 se encuentran confirmadas, 5 en estudio y 90 se han descartado. Las defunciones confirmadas corresponden a: Chiapas (25), Oaxaca (2), Guerrero (1), Michoacán (1), Nayarit (1) y Tamaulipas (1). Las defunciones en estudio corresponden a: Chiapas (1), Coahuila (1), Jalisco (1), Sonora (1) y Tabasco (1). Las defunciones descartadas corresponden a: Chiapas (18), Veracruz (17), Sonora (14), Guerrero (6), Jalisco (4), Morelos (4), Oaxaca (4), Tabasco (4), Yucatán (4), Michoacán (3), Quintana Roo (3), Colima (2), Guanajuato (2), Nayarit (2), Baja California (1), Baja California Sur (1) y Coahuila (1).

Gráfica 1. Casos de Dengue con Signos de Alarma y Dengue Grave, letalidad anual. México, 2007 – 2018.

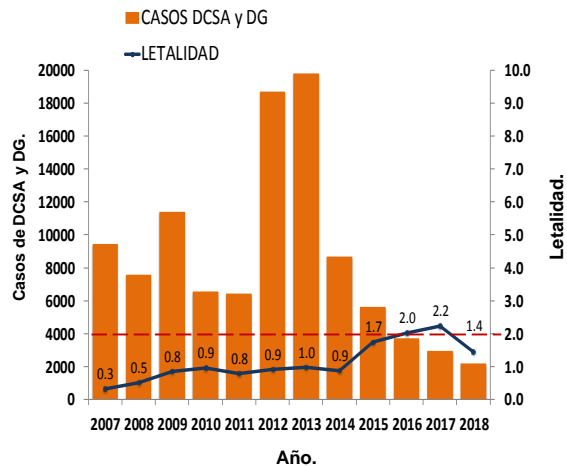
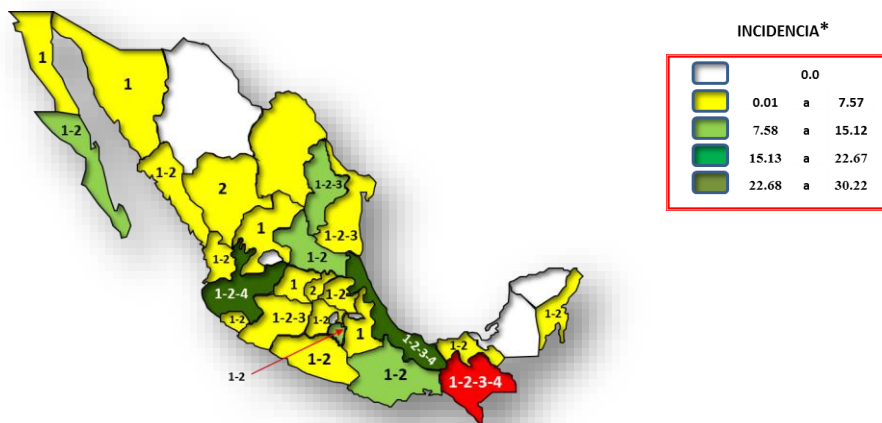


Tabla 3. Entidades con mayor número de incidencia de casos confirmados y estimados

ESTADO	TOT. CASOS		INCIDENCIA	
	PROB.	CASOS CONFIRMADOS	CONFIRMADOS	CASOS ESTIMADOS
CHIAPAS	6,451	2,213	40.64	3,827
JALISCO	5,871	718	8.76	2,477
VERACRUZ	6,010	913	11.11	1,967
NUEVO LEON	2,300	229	4.32	698
OAXACA	2,221	52	1.27	502
SAN LUIS POTOSI	934	265	9.38	330
MICHOACAN	1,170	123	2.62	178
MORELOS	974	43	2.16	155
MEXICO	548	80	0.45	146
GUERRERO	1,190	61	1.68	133

Figura 1. Serotipos identificados por RT-PCR en tiempo real e incidencia de casos estimados por entidad federativa. México, 2018.



El estado de Chiapas presenta la incidencia mas alta 70.28
 *Incidencia de casos de DNG, DCSA y DG por 100 mil habitantes

Situaciones que se deben resaltar

Tabla 1: En comparación con los casos del año 2017 a la misma semana se observan:

Decrementos de:

- 26% en confirmados.
 - 46% en DNG.
- 20% en probables.
- 41% en estimados.

Incrementos de:

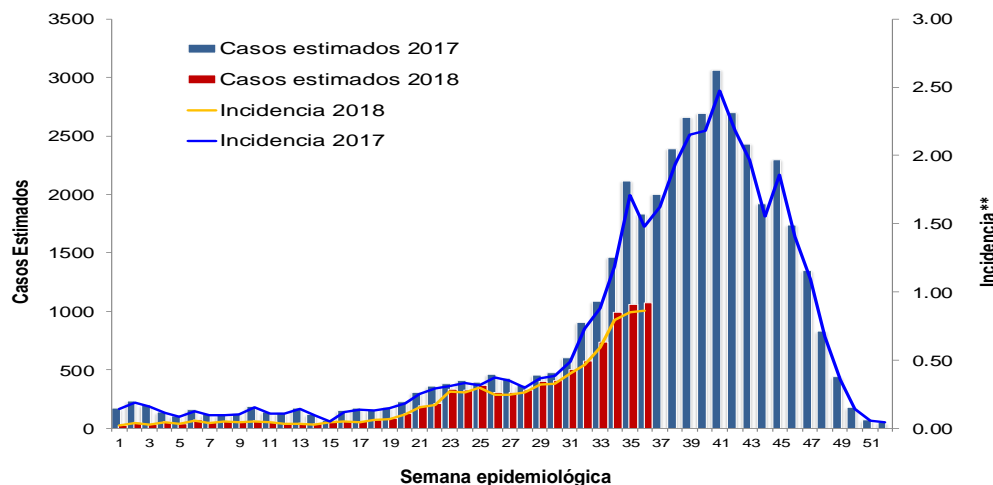
- 49% en DG y DCSA.

Tabla 3: Los estados con mayor número de casos estimados son: Chiapas, Jalisco, Veracruz, Nuevo León y Oaxaca.

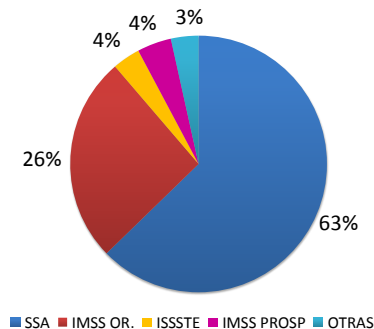
- Estos concentran el 85% del total de casos estimados.
- Y suman el 81% de los casos confirmados.

Figura 1: La entidad que presenta la mayor incidencia por casos estimados es Chiapas.

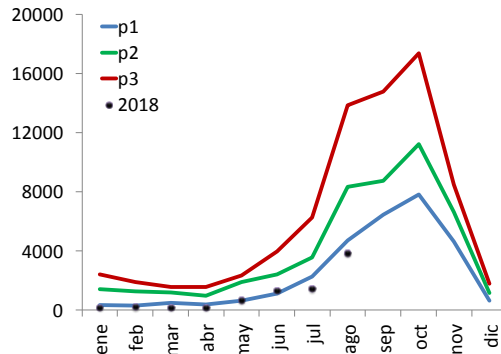
Gráfica 2. Análisis comparativo de casos estimados de Dengue México, 2017 – 2018.



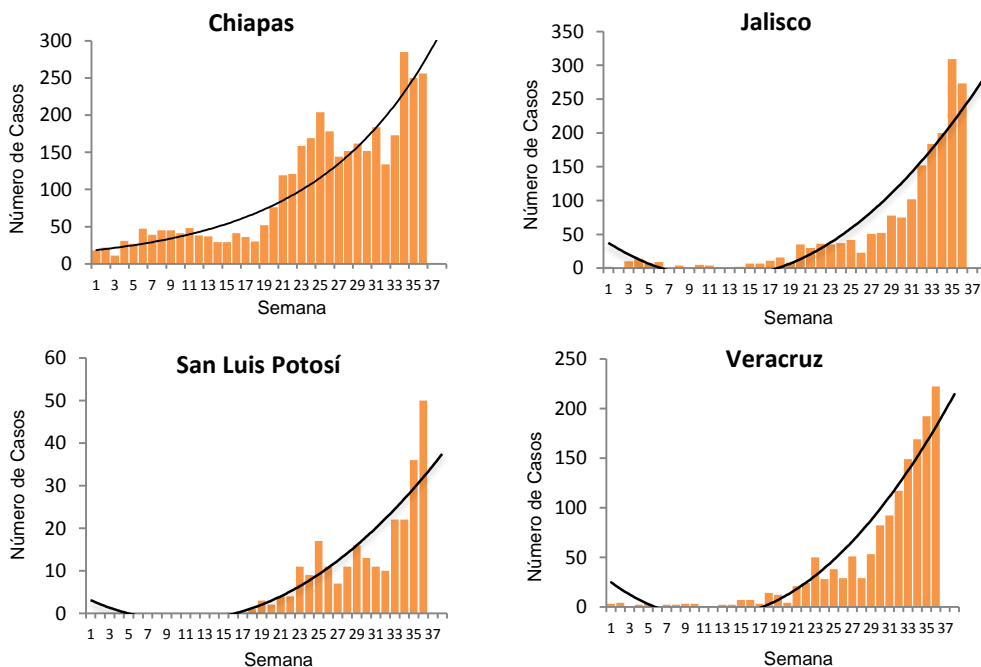
Gráfica 3. Casos estimados por institución. México, 2018.



Gráfica 4. Canal endémico de Dengue. México, 2018.



Gráfica 5. Curva epidémica en entidades con tendencia ascendente de casos estimados. México, 2018.



Gráfica 3:
La mayor proporción de casos estimados se registraron en la SSA (63%) y en el IMSS OR. (26%) .

Ejercicio adicional:

Las entidades con tendencia ascendente de casos estimados son: Chiapas, Jalisco, San Luis Potosí y Veracruz.

NOTAS ACLARATORIAS:

Gráfica 1: La letalidad se calcula: (número total de defunciones / total de casos de DCSA+DG) X 100.

Tablas 1 y 3, Figura 1, y Gráfica 2: La incidencia que se calcula corresponde al número de casos de Dengue por cada cien mil habitantes.

Fuentes:

- 1) SINAVE/DGE/SSA. Sistema de Vigilancia Epidemiológica de Dengue/Información al 24 de septiembre de 2018.
- 2) SINAVE/InDRE/SSA. Laboratorio de Arbovirus.
- 3) Proyecciones 2010-2030, CONAPO.