

Información hasta la semana
epidemiológica 42 del 2018

INFORMACIÓN RELEVANTE DE DENGUE

Fuente: Dirección General de Epidemiología (DGE).

- Al comparar el comportamiento de los casos con lo ocurrido a la misma fecha de corte del 2017, se observa: decrementos del 22% en casos confirmados, 35% en casos estimados y 15% en casos probables.
- Los estados con mayor incidencia* de casos confirmados son: Chiapas (50.80), Veracruz (20.02), Jalisco (15.57), San Luis Potosí (14.94), y Baja California Sur (14.17).
- El 82% de los casos confirmados del país lo concentra: Chiapas (2,766), Veracruz (1,646), Jalisco (1,276), San Luis Potosí (422) y Nuevo León (415).

*Por 100 mil habitantes.

Situación Actual:

Información hasta la semana epidemiológica 42 del 2018.

Tabla 1. Casos y Defunciones al corte de la semana. México, 2017 – 2018

Indicador	Casos nuevos en la semana	Casos acumulados 2018	Incidencia	Casos acumulados 2017	Incidencia
Probables	4,982	53,908	43.22	63,744	51.61
Confirmados					
· Dengue no Grave	444	4,978	3.99	8,136	6.59
· Dengue con Signos de Alarma y Dengue Grave	147	2,933	2.35	1,971	1.60
· Total de casos	591	7,911	6.34	10,107	8.18
Defunciones	7	49	1.67	50	2.54
Estimados	1,720	18,299	14.67	28,244	22.87

Nota: La tasa de defunciones corresponde a la letalidad por cada 100 casos.

Tabla 2: Defunciones por Dengue

En lo que va del 2018 se han notificado 166 defunciones por probable Dengue, de las cuales 49 se encuentran confirmadas, 9 están en estudio y 108 se han descartado. Las defunciones confirmadas corresponden a: Chiapas (33), Jalisco (4), Oaxaca (4), Veracruz (4), Guerrero (1), Michoacán (1), Nayarit (1) y Tamaulipas (1). Las defunciones en estudio corresponden a: Oaxaca (4), Veracruz (2), Chiapas (1), Coahuila (1) y Guerrero (1). Las defunciones descartadas corresponden a: Chiapas (21), Veracruz (19), Sonora (17), Guerrero (7), Morelos (6), Tabasco (6), Oaxaca (5), Yucatán (5), Jalisco (4), Colima (3), Michoacán (3), Quintana Roo (3), Guanajuato (2), Nayarit (2), Baja California (1), Baja California Sur (1), Chihuahua (1), Coahuila (1) y Estado de México (1).

Tabla 3. Entidades con mayor número de incidencia de casos confirmados y estimados.

ESTADO	TOT. CASOS PROB.	CASOS CONFIRMADOS	INCIDENCIA CONFIRMADOS	CASOS ESTIMADOS	INCIDENCIA ESTIMADOS
CHIAPAS	8,529	2,766	50.80	5,151	94.60
JALISCO	9,186	1,276	15.57	4,111	50.15
VERACRUZ	10,210	1,646	20.02	3,813	46.39
NUEVO LEÓN	4,296	415	7.83	1,230	23.20
OAXACA	3,599	175	4.28	1,127	27.59
SAN LUIS POTOSÍ	1,573	422	14.94	568	20.11
MICHOACÁN	1,544	194	4.14	284	6.06
TAMAULIPAS	1,462	142	3.88	266	7.27
BAJA CALIFORNIA SUR	1,070	118	14.17	230	27.62
MORELOS	1,201	66	3.32	230	11.57

Gráfica 1. Casos de Dengue con Signos de Alarma y Dengue Grave, letalidad anual. México, 2007 – 2018.

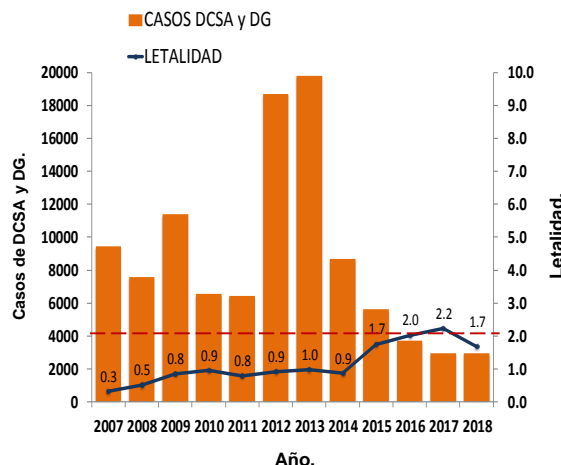
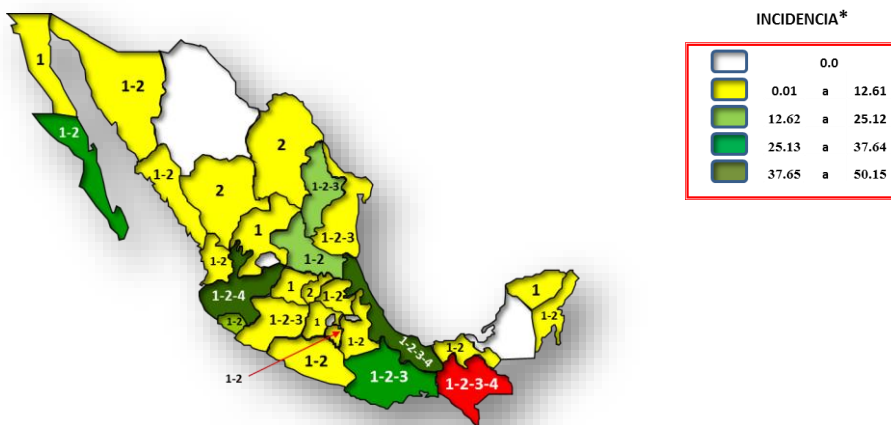


Figura 1. Serotipos identificados por RT-PCR en tiempo real e incidencia de casos estimados por entidad federativa. México, 2018.



El estado de Chiapas presenta la incidencia mas alta 94.60
 *Incidencia de casos de DNG, DCSA y DG por 100 mil habitantes

Situaciones que se deben resaltar

Tabla 1: En comparación con los casos del año 2017 a la misma semana se observan:

Decrementos de:

- 22% en confirmados.
- 39% en DNG.
- 15% en probables.
- 35% en estimados.

Incrementos de:

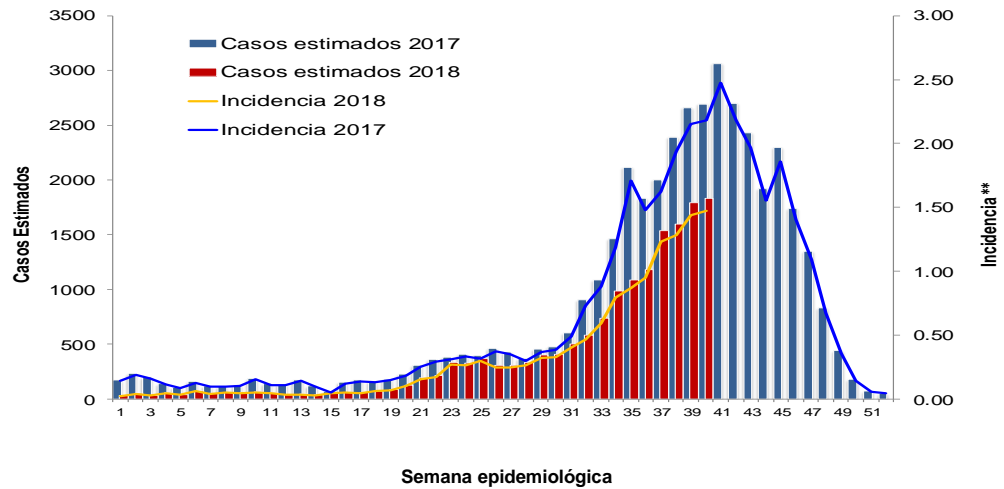
- 49% en DG y DCSA.

Tabla 3: Los estados con mayor número de casos estimados son: Chiapas, Jalisco, Veracruz, Nuevo León y Oaxaca.

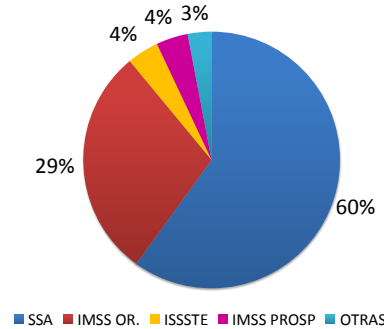
- Estos concentran el 84% del total de casos estimados.
- Y suman el 79% de los casos confirmados.

Figura 1: La entidad que presenta la mayor incidencia por casos estimados es Chiapas.

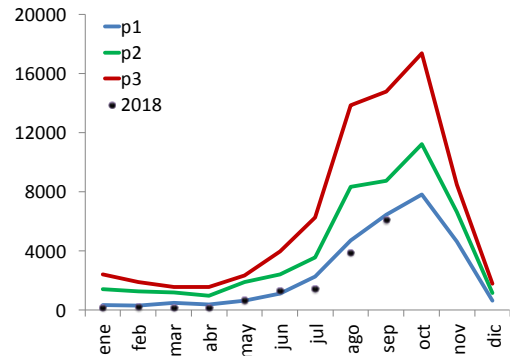
Gráfica 2. Análisis comparativo de casos estimados de Dengue México, 2017 – 2018.



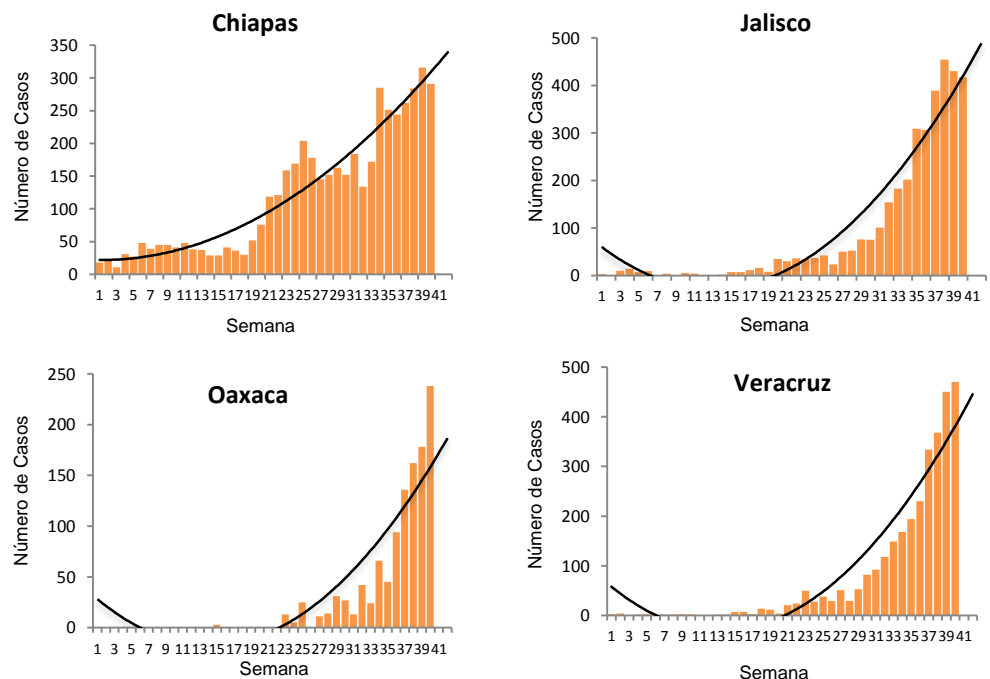
Gráfica 3. Casos estimados por institución. México, 2018.



Gráfica 4. Canal endémico de Dengue. México, 2018.



Gráfica 5. Curva epidémica en entidades con tendencia ascendente de casos estimados. México, 2018.



Gráfica 3:
La mayor proporción de casos estimados se registraron en la SSA (60%) y en el IMSS OR. (29%) .

Ejercicio adicional:

Las entidades con tendencia ascendente de casos estimados son: Chiapas, Jalisco, Oaxaca y Veracruz.

NOTAS ACLARATORIAS:

Gráfica 1: La letalidad se calcula: (número total de defunciones / total de casos de DCSA+DG) X 100.

Tablas 1 y 3, Figura 1, y Gráfica 2: La incidencia que se calcula corresponde al número de casos de Dengue por cada cien mil habitantes.

Fuentes:
1) SINAVE/DGE/SSA. Sistema de Vigilancia Epidemiológica de Dengue/Información al 22 de octubre de 2018.
2) SINAVE/InDRE/SSA. Laboratorio de Arbovirus.
3) Proyecciones 2010-2030, CONAPO.