

Información hasta la semana
epidemiológica 43 del 2018

INFORMACIÓN RELEVANTE DE DENGUE

Fuente: Dirección General de Epidemiología (DGE).

- Al comparar el comportamiento de los casos con lo ocurrido a la misma fecha de corte del 2017, se observa: decrementos del 21% en casos confirmados, 38% en casos estimados y 14% en casos probables.
- Los estados con mayor incidencia* de casos confirmados son: Chiapas (53.00), Veracruz (21.08), Jalisco (18.97), San Luis Potosí (16.71) y Baja California Sur (15.85).
- El 82% de los casos confirmados del país lo concentra: Chiapas (2,886), Veracruz (1,733), Jalisco (1,555), Nuevo León (514) y San Luis Potosí (472).

*Por 100 mil habitantes.

Situación Actual:

Información hasta la semana epidemiológica 43 del 2018.

Tabla 1. Casos y Defunciones al corte de la semana. México, 2017 – 2018

Indicador	Casos nuevos en la semana	Casos acumulados 2018	Incidencia	Casos acumulados 2017	Incidencia
Probables	4,777	58,685	47.05	68,533	55.48
Confirmados					
· Dengue no Grave	530	5,508	4.42	8,845	7.16
· Dengue con Signos de Alarma y Dengue Grave	242	3,175	2.55	2,187	1.77
· Total de casos	772	8,683	6.96	11,032	8.93
Defunciones	7	56	1.76	52	2.38
Estimados	1,657	19,956	16.00	31,971	25.88

Nota: La tasa de defunciones corresponde a la letalidad por cada 100 casos.

Situaciones que se deben resaltar

Tabla 1: En comparación con los casos del año 2017 a la misma semana se observan:

Decrementos de:

- 21% en confirmados.
 - 38% en DNG.
- 14% en probables.
- 38% en estimados.

Incrementos de:

- 45% en DG y DCSA.

Tabla 2: Defunciones por Dengue

En lo que va del 2018 se han notificado 176 defunciones por probable Dengue, de las cuales 56 se encuentran confirmadas, 5 están en estudio y 115 se han descartado. Las defunciones confirmadas corresponden a: Chiapas (35), Veracruz (6), Jalisco (5), Oaxaca (5), Guerrero (2), Michoacán (1), Nayarit (1) y Tamaulipas (1). Las defunciones en estudio corresponden a: Oaxaca (2), Chiapas (1), Coahuila (1) y Tabasco (1). Las defunciones descartadas corresponden a: Chiapas (23), Veracruz (19), Sonora (17), Guerrero (8), Oaxaca (7), Morelos (6), Tabasco (6), Quintana Roo (5), Yucatán (5), Jalisco (4), Colima (3), Michoacán (3), Guanajuato (2), Nayarit (2), Baja California (1), Baja California Sur (1), Chihuahua (1), Coahuila (1) y Estado de México (1).

Tabla 3. Entidades con mayor número de incidencia de casos confirmados y estimados.

ESTADO	TOT. CASOS PROB.	CASOS CONFIRMADOS	INCIDENCIA CONFIRMADOS	CASOS ESTIMADOS	INCIDENCIA ESTIMADOS
CHIAPAS	9,076	2,886	53.00	5,338	98.03
JALISCO	10,081	1,555	18.97	4,731	57.71
VERACRUZ	11,231	1,733	21.08	3,967	48.26
NUEVO LEON	4,871	514	9.70	1,581	29.83
OAXACA	3,896	202	4.95	1,230	30.11
SAN LUIS POTOSÍ	1,726	472	16.71	657	23.26
MICHOACÁN	1,643	213	4.54	321	6.85
TAMAULIPAS	1,523	149	4.07	270	7.37
BAJA CALIFORNIA SUR	1,185	132	15.85	245	28.42
MORELOS	1,275	66	3.32	230	11.57

Tabla 3: Los estados con mayor número de casos estimados son: Chiapas, Jalisco, Veracruz, Nuevo León y Oaxaca. Estos concentran el 84% del total de casos estimados. Y suman el 79% de los casos confirmados.

Gráfica 1. Casos de Dengue con Signos de Alarma y Dengue Grave, letalidad anual. México, 2007 – 2018.

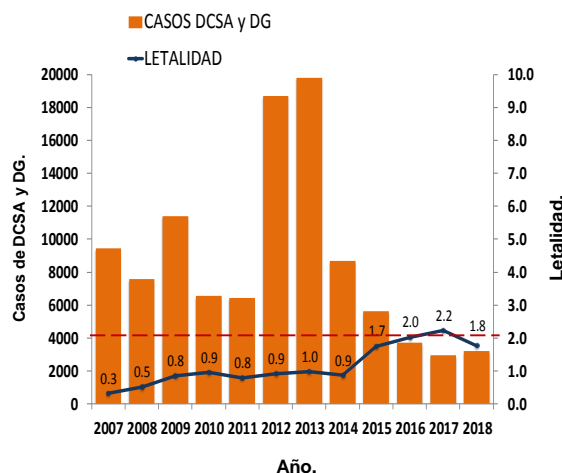


Figura 1. Serotipos identificados por RT-PCR en tiempo real e incidencia de casos estimados por entidad federativa. México, 2018.

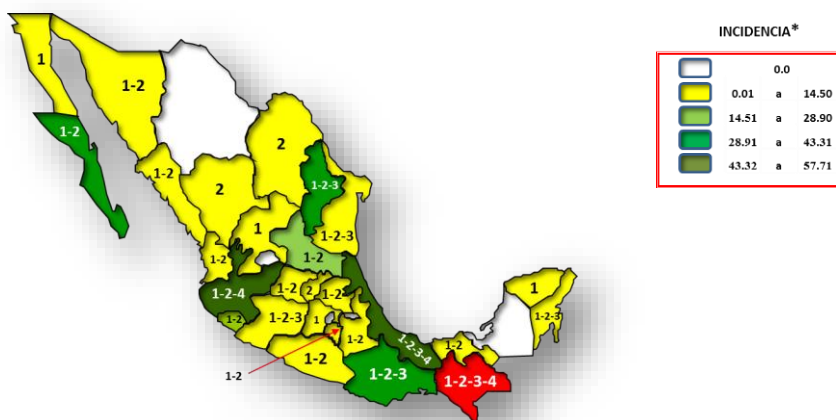
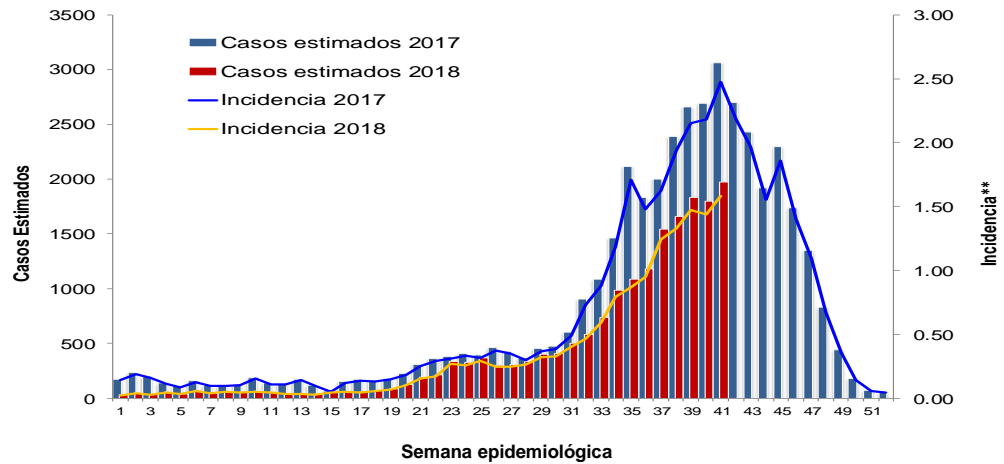


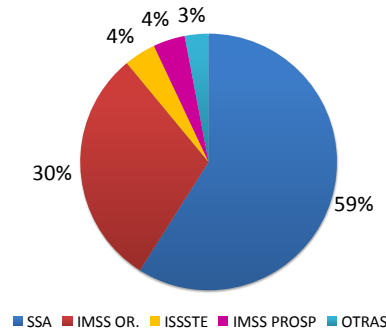
Figura 1: La entidad que presenta la mayor incidencia por casos estimados es Chiapas.

El estado de Chiapas presenta la incidencia mas alta 98.03
 *Incidencia de casos de DNG, DCSA y DG por 100 mil habitantes

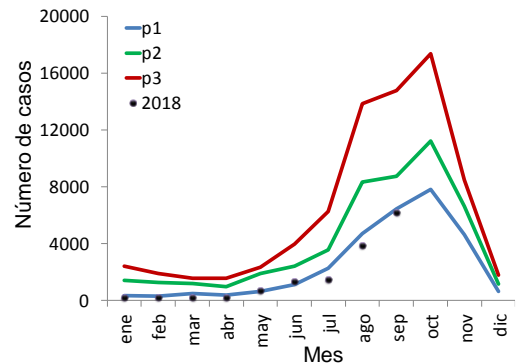
Gráfica 2. Análisis comparativo de casos estimados de Dengue México, 2017 – 2018.



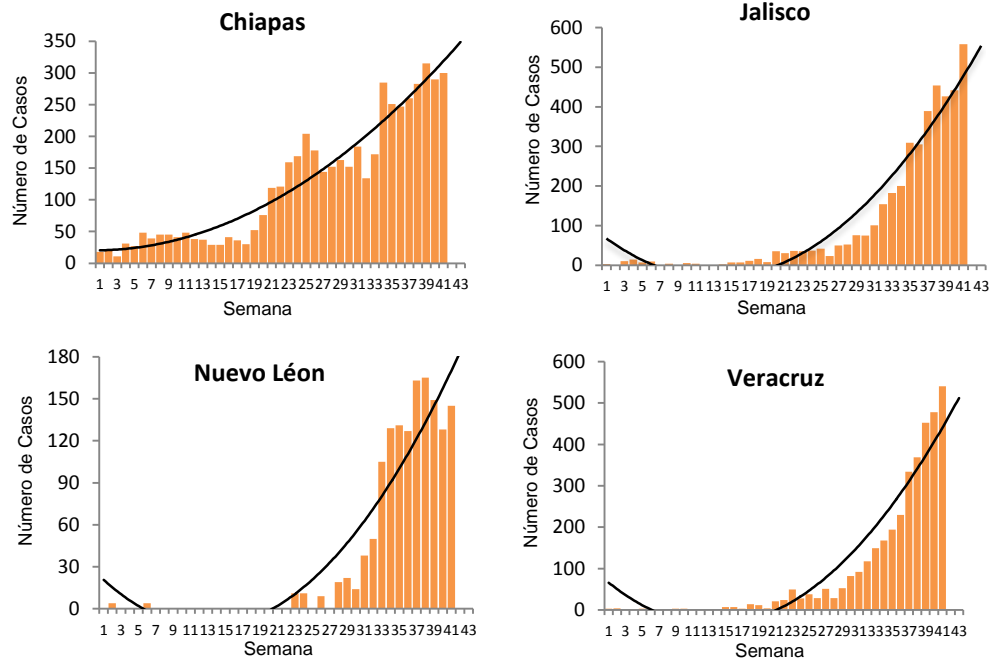
Gráfica 3. Casos estimados por institución. México, 2018.



Gráfica 4. Canal endémico de Dengue. México, 2018.



Gráfica 5. Curva epidémica en entidades con tendencia ascendente de casos estimados. México, 2018.



Gráfica 3:
La mayor proporción de casos estimados se registraron en la SSA (59%) y en el IMSS OR. (30%) .

Ejercicio adicional:

Las entidades con tendencia ascendente de casos estimados son: Chiapas, Jalisco, Nuevo León y Veracruz.

NOTAS ACLARATORIAS:

Gráfica 1: La letalidad se calcula: (número total de defunciones / total de casos de DCSA+DG) X 100.

Tablas 1 y 3, Figura 1, y Gráfica 2: La incidencia que se calcula corresponde al número de casos de Dengue por cada cien mil habitantes.

- Fuentes:
- 1) SINAVE/DGE/SSA. Sistema de Vigilancia Epidemiológica de Dengue/Información al 29 de octubre de 2018.
 - 2) SINAVE/InDRE/SSA. Laboratorio de Arbovirus.
 - 3) Proyecciones 2010-2030, CONAPO.