

Información hasta la semana  
epidemiológica 44 del 2018.

## INFORMACIÓN RELEVANTE DE DENGUE

Fuente: Dirección General de Epidemiología (DGE).

- Al comparar el comportamiento de los casos con lo ocurrido a la misma fecha de corte del 2017, se observa: decrementos del 20% en casos confirmados, 34% en casos estimados y 14% en casos probables.
- Los estados con mayor incidencia\* de casos confirmados son: Chiapas (54.80), Veracruz (22.31), Jalisco (20.63), San Luis Potosí (18.80) y Baja California Sur (16.93).
- El 82% de los casos confirmados del país lo concentra: Chiapas (2,984), Veracruz (1,834), Jalisco (1,691), Nuevo León (545) y San Luis Potosí (531).

\*Por 100 mil habitantes.

Situación Actual:

Información hasta la semana epidemiológica 44 del 2018.

Tabla 1. Casos y Defunciones al corte de la semana. México, 2017 – 2018

Indicador	Casos nuevos en la semana	Casos acumulados 2018	Incidencia	Casos acumulados 2017	Incidencia
<b>Probables</b>	3,719	62,404	50.03	72,756	58.90
<b>Confirmados</b>					
· Dengue no Grave	385	5,893	4.72	9,195	7.44
· Dengue con Signos de Alarma y Dengue Grave	150	3,325	2.67	2,267	1.84
· Total de casos	535	9,218	7.39	11,462	9.28
<b>Defunciones</b>	3	59	1.77	55	2.43
<b>Estimados</b>	1,882	21,838	17.51	33,074	26.78

Nota: La tasa de defunciones corresponde a la letalidad por cada 100 casos.

Situaciones que se deben resaltar

Tabla 1: En comparación con los casos del año 2017 a la misma semana se observan:

Decrementos de:

- 20% en confirmados.
- 36% en DNG.
- 14% en probables.
- 34% en estimados.

Incrementos de:

- 47% en DG y DCSA.

Tabla 2. Defunciones por Dengue

En lo que va del 2018 se han notificado 187 defunciones por probable Dengue, de las cuales 59 se encuentran confirmadas, 8 están en estudio y 120 se han descartado. Las defunciones confirmadas corresponden a: Chiapas (37), Veracruz (6), Oaxaca (6), Jalisco (5), Guerrero (2), Michoacán (1), Nayarit (1) y Tamaulipas (1). Las defunciones en estudio corresponden a: Coahuila (2), Oaxaca (2), Sinaloa (2), Morelos (1) y Quintana Roo (1). Las defunciones descartadas corresponden a: Chiapas (24), Veracruz (20), Sonora (18), Guerrero (8), Oaxaca (7), Tabasco (7), Morelos (6), Yucatán (6), Quintana Roo (5), Jalisco (4), Colima (3), Michoacán (3), Guanajuato (2), Nayarit (2), Baja California (1), Baja California Sur (1), Chihuahua (1), Coahuila (1) y Estado de México (1).

Tabla 3. Entidades con mayor número de incidencia de casos confirmados y estimados

ESTADO	TOT. CASOS PROB.	CASOS CONFIRMADOS	INCIDENCIA CONFIRMADOS	CASOS ESTIMADOS	INCIDENCIA ESTIMADOS
CHIAPAS	9,462	2,984	54.80	5,558	102.07
JALISCO	11,073	1,691	20.63	5,234	63.85
VERACRUZ	11,978	1,834	22.31	4,423	53.81
NUEVO LEON	5,122	545	10.28	1,755	33.11
OAXACA	4,111	218	5.34	1,363	33.37
SAN LUIS POTOSI	1,814	531	18.80	788	27.89
MICHOACAN	1,711	231	4.93	333	7.10
BAJA CALIFORNIA SUR	1,289	141	16.93	297	35.66
TAMAULIPAS	1,586	159	4.34	278	7.59
MORELOS	1,300	66	3.32	230	11.57

Tabla 3: Los estados con mayor número de casos estimados son: Chiapas, Jalisco, Veracruz, Nuevo León y Oaxaca.

Estos concentran el 84% del total de casos estimados.

Y suman el 79% de los casos confirmados.

Gráfica 1. Casos de Dengue con Signos de Alarma y Dengue Grave, letalidad anual. México, 2007 – 2018.

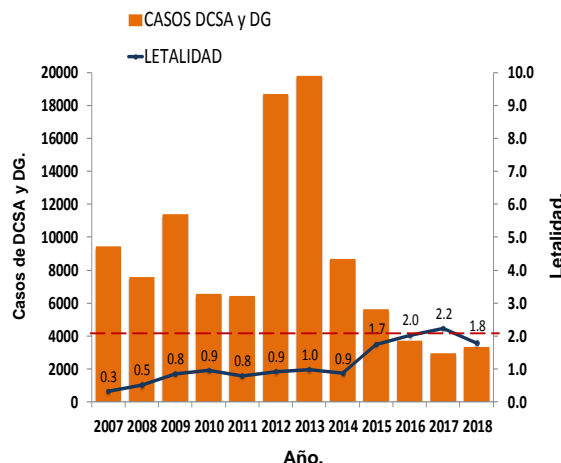


Figura 1. Serotipos identificados por RT-PCR en tiempo real e incidencia de casos estimados por entidad federativa. México, 2018.

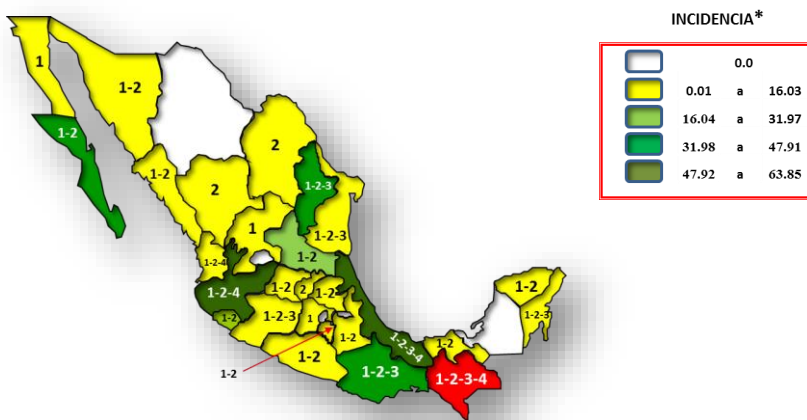
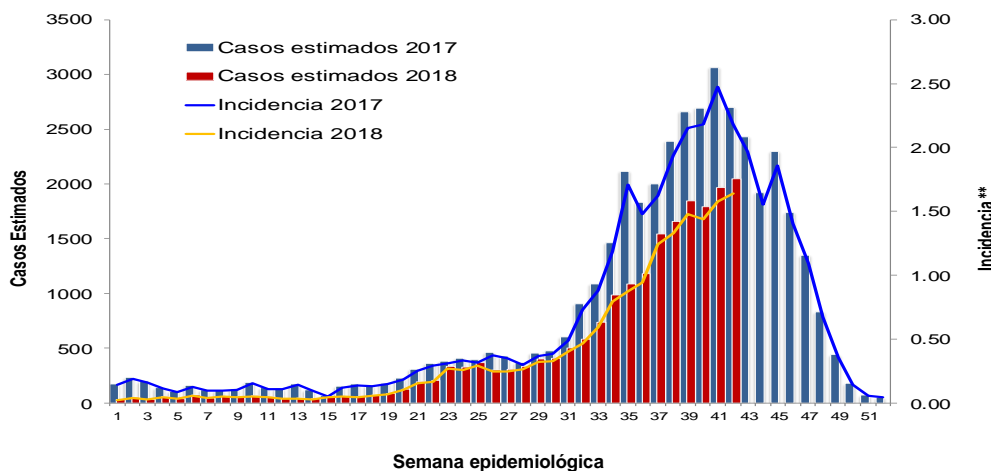


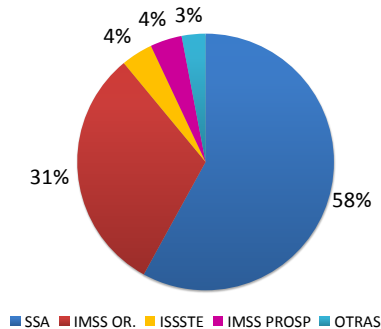
Figura 1: La entidad que presenta la mayor incidencia por casos estimados es Chiapas.

El estado de Chiapas presenta la incidencia mas alta 102.07  
\*Incidencia de casos de DNG, DCSA y DG por 100 mil habitantes

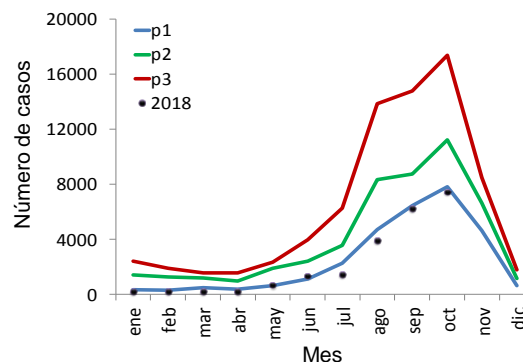
**Gráfica 2. Análisis comparativo de casos estimados de Dengue México, 2017 – 2018.**



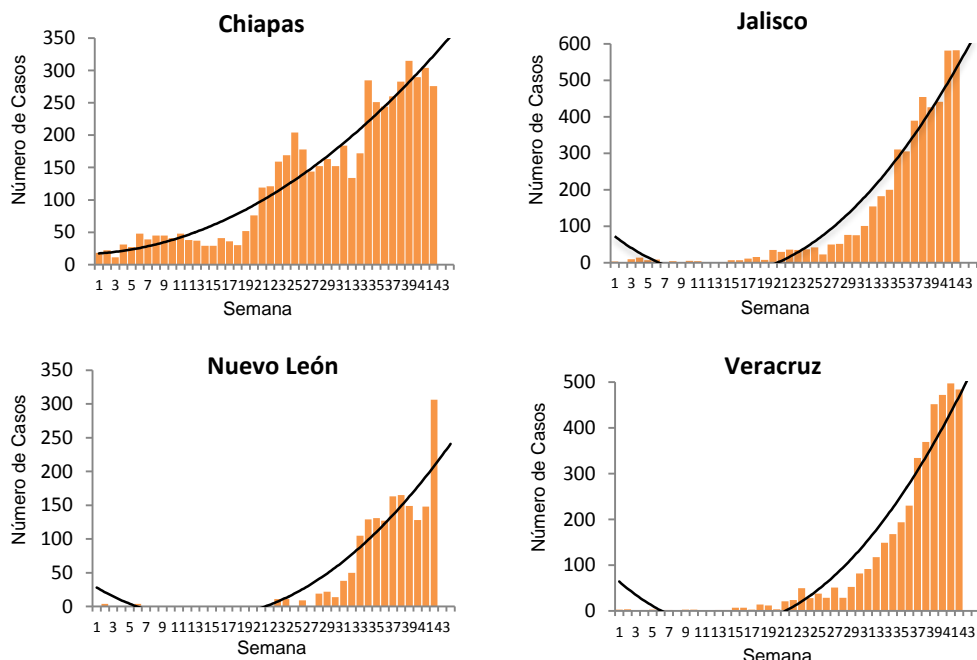
**Gráfica 3. Casos estimados por institución. México, 2018.**



**Gráfica 4. Canal endémico de Dengue. México, 2018.**



**Gráfica 5. Curva epidémica en entidades con tendencia ascendente de casos estimados. México, 2018.**



Gráfica 3:  
La mayor proporción de casos estimados se registraron en la SSA (58%) y en el IMSS OR. (31%) .

Ejercicio adicional:

Las entidades con tendencia ascendente de casos estimados son: Chiapas, Jalisco, Nuevo León y Veracruz.

**NOTAS ACLARATORIAS:**

Gráfica 1: La letalidad se calcula: (número total de defunciones / total de casos de DCSA+DG) X 100.

Tablas 1 y 3, Figura 1, y Gráfica 2: La incidencia que se calcula corresponde al número de casos de Dengue por cada cien mil habitantes.

- Fuentes:
- 1) SINAVE/DGE/SSA. Sistema de Vigilancia Epidemiológica de Dengue/Información al 5 de noviembre de 2018.
  - 2) SINAVE/InDRE/SSA. Laboratorio de Arbovirus.
  - 3) Proyecciones 2010-2030, CONAPO.