

Información hasta la semana
epidemiológica 46 del 2018.

INFORMACIÓN RELEVANTE DE DENGUE

Fuente: Dirección General de Epidemiología (DGE).

- Al comparar el comportamiento de los casos con lo ocurrido a la misma fecha de corte del 2017, se observa: decrementos del 15% en casos confirmados, 33% en casos estimados y 14% en casos probables.
- Los estados con mayor incidencia* de casos confirmados son: Chiapas (57.43), Veracruz (27.38), Jalisco (24.73), San Luis Potosí (21.70) y Baja California Sur (18.73).
- El 82% de los casos confirmados del país lo concentra: Chiapas (3,127), Veracruz (2,251), Jalisco (2,027), Nuevo León (646) y San Luis Potosí (613).

*Por 100 mil habitantes.

Situación Actual:

Información hasta la semana epidemiológica 46 del 2018.

Tabla 1. Casos y Defunciones al corte de la semana. México, 2017 – 2018

Indicador	Casos nuevos en la semana	Casos acumulados 2018	Incidencia	Casos acumulados 2017	Incidencia
Probables	3,375	70,019	56.13	81,671	66.12
Confirmados					
· Dengue no Grave	354	6,824	5.47	10,055	8.14
· Dengue con Signos de Alarma y Dengue Grave	177	3,743	3.00	2,414	1.95
· Total de casos	531	10,567	8.47	12,469	10.09
Defunciones	1	64	1.71	62	2.57
Estimados	1,824	25,802	20.68	38,273	30.99

Nota: La tasa de defunciones corresponde a la letalidad por cada 100 casos.

Tabla 2. Defunciones por Dengue
 En lo que va del 2018 se han notificado 198 defunciones por probable Dengue, de las cuales 64 se encuentran confirmadas, 1 en estudio y 133 se han descartado. Las defunciones confirmadas corresponden a: Chiapas (39), Veracruz (7), Jalisco (6), Oaxaca (6), Guerrero (2), Coahuila (1), Michoacán (1), Nayarit (1) y Tamaulipas (1). La defunción en estudio corresponde a Veracruz. Las defunciones descartadas corresponden a: Chiapas (26), Veracruz (21), Sonora (18), Guerrero (10), Oaxaca (8), Tabasco (8), Morelos (7), Quintana Roo (6), Yucatán (6), Jalisco (4), Coahuila (3), Colima (3), Michoacán (3), Guanajuato (2), Nayarit (2), Baja California (1), Baja California Sur (1), Chihuahua (1), Durango (1), Estado de Mexico (1) y Sinaloa (1).

Tabla 3. Entidades con mayor número de incidencia de casos confirmados y estimados.

ESTADO	TOT. CASOS PROB.	CASOS CONFIRMADOS	INCIDENCIA CONFIRMADOS	CASOS ESTIMADOS	INCIDENCIA ESTIMADOS
JALISCO	12,983	2,027	24.73	6,393	77.99
CHIAPAS	9,928	3,127	57.43	5,881	108.00
VERACRUZ	13,584	2,251	27.38	5,477	66.63
NUEVO LEON	5,871	646	12.19	2,243	42.32
OAXACA	4,548	254	6.22	1,486	36.38
SAN LUIS POTOSI	2,041	613	21.70	895	31.68
MICHOACAN	1,861	266	5.68	376	8.02
COAHUILA	807	61	1.99	370	12.08
TAMAULIPAS	1,720	171	4.67	302	8.25
BAJA CALIFORNIA SUR	1,507	156	18.73	297	35.66

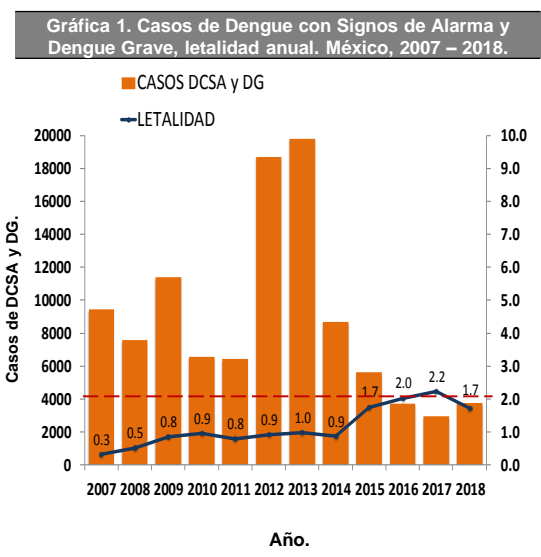
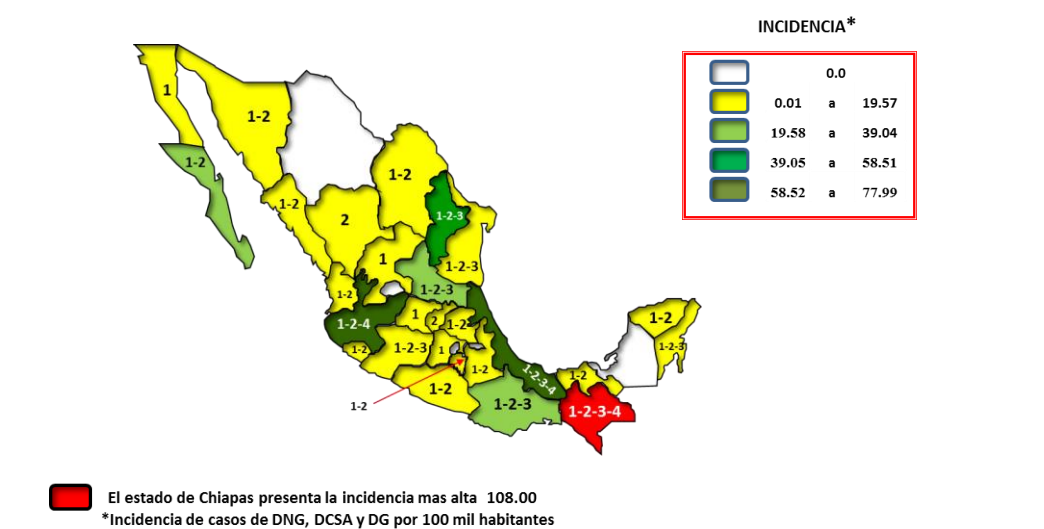


Figura 1. Serotipos identificados por RT-PCR en tiempo real e incidencia de casos estimados por entidad federativa. México, 2018.



Situaciones que se deben resaltar

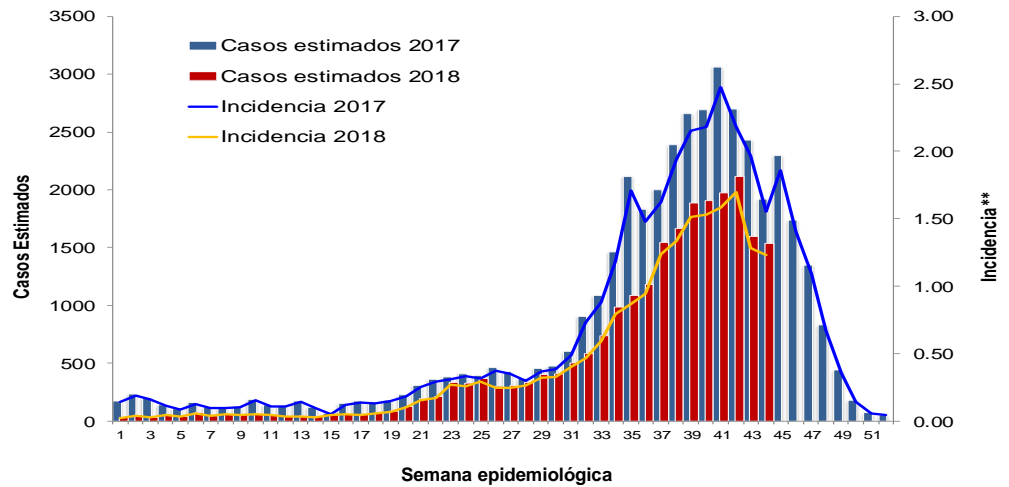
Tabla 1:
 En comparación con los casos del año 2017 a la misma semana se observan:

- Decrementos de:
- 15% en confirmados.
 - 32% en DNG.
 - 14% en probables.
 - 33% en estimados.
- Incrementos de:
- 55% en DG y DCSA.

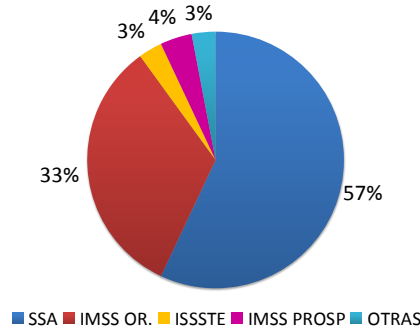
Tabla 3:
 Los estados con mayor número de casos estimados son: Jalisco, Chiapas, Veracruz, Nuevo León y Oaxaca.
 Estos concentran el 83% del total de casos estimados.
 Y suman el 79% de los casos confirmados.

Figura 1:
 La entidad que presenta la mayor incidencia por casos estimados es Chiapas.

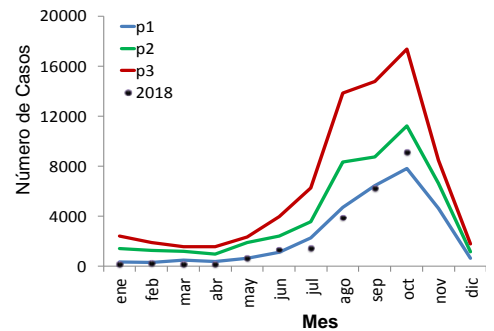
Gráfica 2. Análisis comparativo de casos estimados de Dengue México, 2017 – 2018.



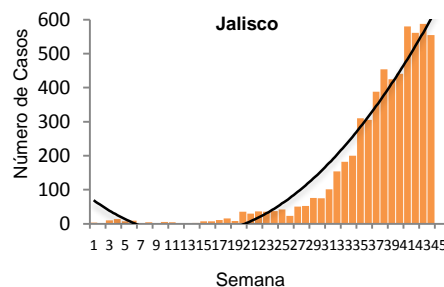
Gráfica 3. Casos estimados por institución. México, 2018.



Gráfica 4. Canal endémico de Dengue. México, 2018.



Gráfica 5. Curva epidémica en entidades con tendencia ascendente de casos estimados. México, 2018.



Gráfica 3:
La mayor proporción de casos estimados se registraron en la SSA (57%) y en el IMSS OR. (33%) .

Ejercicio adicional:

La entidad con tendencia ascendente de casos estimados es: Jalisco.

NOTAS ACLARATORIAS:

Gráfica 1: La letalidad se calcula: (número total de defunciones / total de casos de DCSA+DG) X 100.

Tablas 1 y 3, Figura 1, y Gráfica 2: La incidencia que se calcula corresponde al número de casos de Dengue por cada cien mil habitantes.

- Fuentes:
- 1) SINAVE/DGE/SSA. Sistema de Vigilancia Epidemiológica de Dengue/Información 19 de noviembre de 2018.
 - 2) SINAVE/InDRE/SSA. Laboratorio de Arbovirus.
 - 3) Proyecciones 2010-2030, CONAPO.