

Información hasta la semana
epidemiológica 50 del 2018.

INFORMACIÓN RELEVANTE DE DENGUE

Fuente: Dirección General de Epidemiología (DGE).

- Al comparar el comportamiento de los casos con lo ocurrido a la misma fecha de corte del 2017, se observa: decrementos del 12% en casos confirmados, 30% en casos estimados y 14% en casos probables.
- Los estados con mayor incidencia* de casos confirmados son: Chiapas (60.75), Veracruz (31.80), Jalisco (31.64), San Luis Potosí (23.19) y Baja California Sur (21.37).
- El 82% de los casos confirmados del país lo concentra: Chiapas (3,308), Veracruz (2,614), Jalisco (2,594), Nuevo León (868) y San Luis Potosí (655).

*Por 100 mil habitantes.

Situación Actual:

Tabla 1. Casos y Defunciones al corte de la semana. México, 2017 – 2018.

Indicador	Casos nuevos en la semana	Casos acumulados 2018	Incidencia	Casos acumulados 2017	Incidencia
Probables	1,464	77,159	61.86	89,258	72.26
Confirmados					
. Dengue no Grave	248	7,992	6.41	11,299	9.15
. Dengue con Signos de Alarma y Dengue Grave	110	4,308	3.45	2,720	2.20
. Total de casos	358	12,300	9.86	14,019	11.35
Defunciones	1	70	1.62	65	2.39
Estimados	664	29,147	23.37	41,911	33.93

Nota: La tasa de defunciones corresponde a la letalidad por cada 100 casos.

Tabla 2. Defunciones por Dengue.

En lo que va del 2018 se han notificado 211 defunciones por probable Dengue, de las cuales 70 se encuentran confirmadas, 5 están en estudio y 136 se han descartado. Las defunciones confirmadas corresponden a: Chiapas (39), Veracruz (10), Oaxaca (7), Jalisco (6), Coahuila (3), Guerrero (2), Michoacán (1), Nayarit (1) y Tamaulipas (1). Las defunciones en estudio corresponden a: Oaxaca (3) y Jalisco (2). Las defunciones descartadas corresponden a: Chiapas (26), Veracruz (23), Sonora (18), Guerrero (10), Morelos (8), Oaxaca (8), Tabasco (8), Quintana Roo (6), Yucatán (6), Jalisco (4), Coahuila (3), Colima (3), Michoacán (3), Guanajuato (2), Nayarit (2), Baja California (1), Baja California Sur (1), Chihuahua (1), Durango (1), Estado de México (1) y Sinaloa (1).

Tabla 3. Entidades con mayor número de incidencia de casos confirmados y estimados.

ESTADO	TOT. CASOS PROB.	CASOS CONFIRMADOS	INCIDENCIA CONFIRMADOS	CASOS ESTIMADOS	INCIDENCIA ESTIMADOS
JALISCO	14,640	2,594	31.64	7,399	90.26
VERACRUZ	15,470	2,614	31.80	6,321	76.89
CHIAPAS	10,413	3,308	60.75	6,205	113.95
NUEVO LEON	6,095	868	16.38	2,675	50.47
OAXACA	5,036	300	7.34	1,657	40.57
SAN LUIS POTOSÍ	2,232	655	23.19	935	33.10
MICHOACÁN	2,036	307	6.55	423	9.02
BAJA CALIFORNIA SUR	1,792	178	21.37	364	43.71
TAMAULIPAS	1,858	201	5.49	343	9.37
COAHUILA	875	69	2.25	334	10.90

Información hasta la semana epidemiológica 50 del 2018.

Situaciones que se deben resaltar

Tabla 1:
En comparación con los casos del año 2017 a la misma semana se observan:

Decrementos de:

- 12% en confirmados.
 - 29% en DNG.
- 14% en probables.
- 30% en estimados.

Incrementos de:

- 58% en DG y DCSA.

Tabla 3:
• Los estados con mayor número de casos estimados son: Jalisco, Veracruz, Chiapas, Nuevo León y Oaxaca.

• Estos concentran el 83% del total de casos estimados.

• Y suman el 79% de los casos confirmados.

Gráfica 1. Casos de Dengue con Signos de Alarma y Dengue Grave, letalidad anual. México, 2007 – 2018.

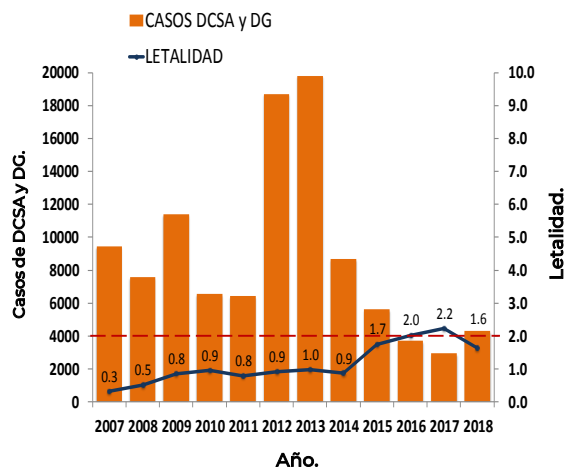


Figura 1. Serotipos identificados por RT-PCR en tiempo real e incidencia de casos estimados por entidad federativa. México, 2018.

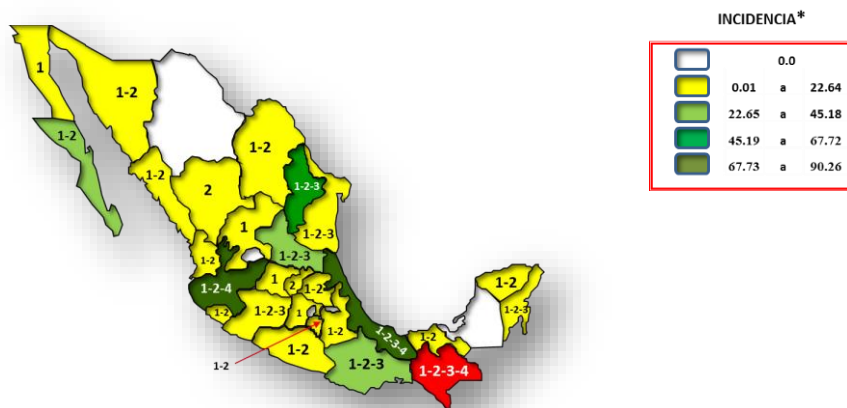
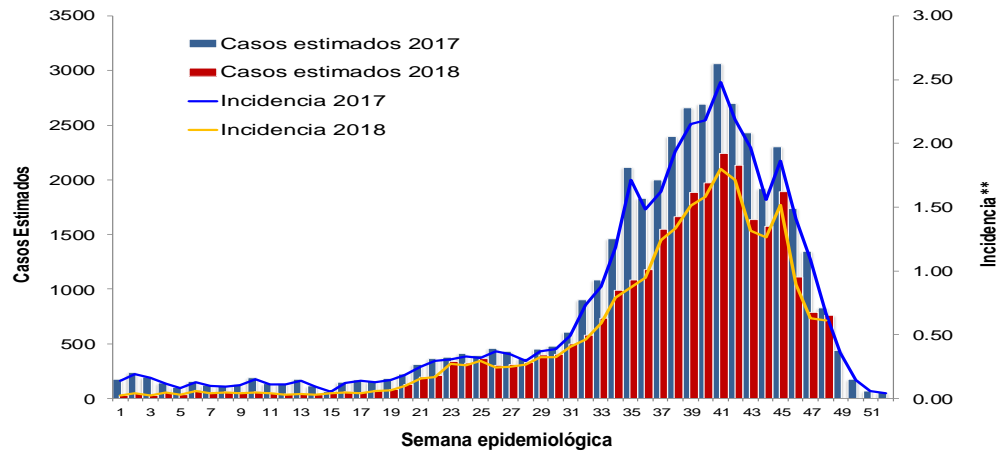


Figura 1:

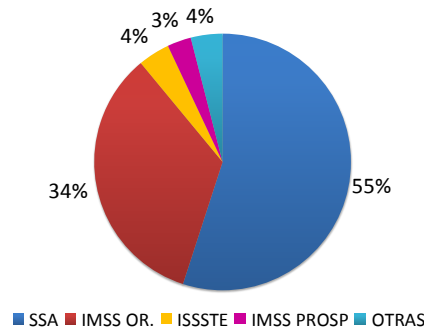
• La entidad que presenta la mayor incidencia por casos estimados es Chiapas.

El estado de Chiapas presenta la incidencia mas alta 113.95
*Incidencia de casos de DNG, DCSA y DG por 100 mil habitantes

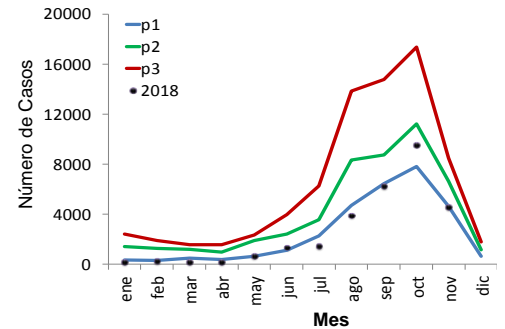
Gráfica 2. Análisis comparativo de casos estimados de Dengue México, 2017 – 2018.



Gráfica 3. Casos estimados por institución. México, 2018.



Gráfica 4. Canal endémico de Dengue. México, 2018.



Gráfica 3:
La mayor proporción de casos estimados se registraron en la SSA (55%) y en el IMSS OR. (34%).

NOTAS ACLARATORIAS:

Gráfica 1: La letalidad se calcula: (número total de defunciones / total de casos de DCSA+DG) X 100.

Tablas 1 y 3, Figura 1, y Gráfica 2: La incidencia que se calcula corresponde al número de casos de Dengue por cada cien mil habitantes.

Fuentes:

- 1) SINAVE/DGE/SSA. Sistema de Vigilancia Epidemiológica de Dengue/Información 17 de diciembre de 2018.
- 2) SINAVE/InDRE/SSA. Laboratorio de Arbovirus.
- 3) Proyecciones 2010-2030, CONAPO.