

Situación Actual:

Información hasta la semana epidemiológica 28 del 2019.

Tabla 1. Casos y Defunciones al corte de la semana. México, 2018–2019

Indicador	Casos nuevos en la semana	Casos acumulados 2019	Incidencia	Casos acumulados 2018	Incidencia
Probables	2,946	32,856	26.09	16,348	13.11
Confirmados					
Dengue no Grave	322	2,897	2.30	769	0.62
Dengue con Signos de Alarma y Dengue Grave	176	1,648	1.31	962	0.77
Total de casos	498	4,545	3.61	1,731	1.39
Defunciones	0	20	1.21	14	1.46
Estimados	1,026	11,240	8.93	3,130	2.51

Nota: La tasa de defunciones corresponde a la letalidad por cada 100 casos.

Tabla 2. Defunciones por Dengue

En lo que va del 2019 se han notificado 115 defunciones por probable Dengue, de las cuales 20 se encuentran confirmadas, 10 están en estudio y 85 se han descartado. Las defunciones confirmadas corresponden a Chiapas (9), Guerrero (5), Tabasco (4), Quintana Roo (1) y Veracruz (1). Las defunciones en estudio corresponden a Veracruz (4), Quintana Roo (2), Chiapas (1), Guerrero (1), San Luis Potosí (1) y Yucatán (1). Las defunciones descartadas corresponden a Veracruz (15), Chiapas (13), Jalisco (8), Guerrero (7), Morelos (7), Oaxaca (7), Yucatán (7), Quintana Roo (5), Tabasco (3), Tamaulipas (3), San Luis Potosí (2), Sonora (2), Campeche (1), Colima (1), Hidalgo (1), Michoacán (1), Nayarit (1) y Sinaloa (1).

Tabla 3. Entidades con mayor número de casos confirmados y estimados

ESTADO	TOT. CASOS PROBABLES	CASOS CONFIRMADOS	INCIDENCIA CONFIRMADOS	CASOS ESTIMADOS	INCIDENCIA ESTIMADOS
VERACRUZ	5,859	1,046	12.64	2,270	27.43
CHIAPAS	5,384	953	17.30	2,239	40.65
JALISCO	4,007	499	6.03	1,354	16.35
TABASCO	2,235	346	13.97	1,145	46.23
OAXACA	2,167	279	6.79	880	21.43
QUINTANA ROO	1,911	352	20.07	802	45.72
GUERRERO	1,911	151	4.15	697	19.14
MORELOS	1,421	163	8.11	648	32.25
PUEBLA	559	164	2.55	244	3.80
MICHOACAN	1,249	197	4.18	243	5.15

Gráfica 1. Casos de Dengue con Signos de Alarma y Dengue Grave, letalidad anual. México, 2007 – 2019

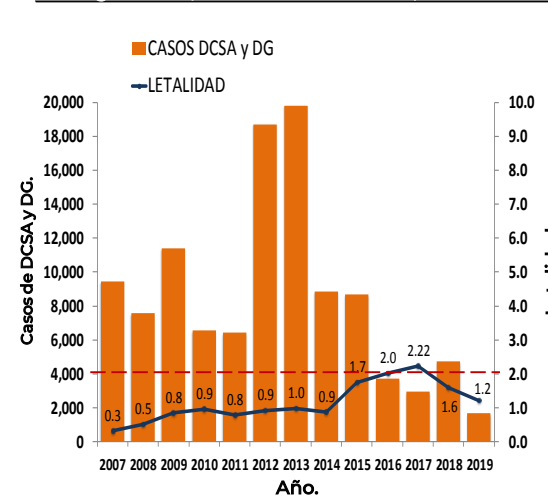
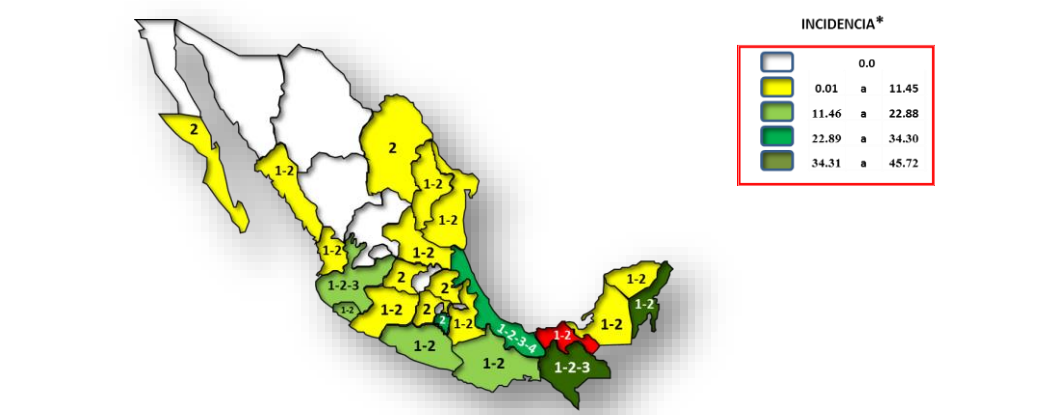


Figura 1. Serotipos identificados por RT-PCR en tiempo real e incidencia de casos estimados por entidad federativa. México, 2019.



El estado de Tabasco presenta la incidencia mas alta 46.23
*Incidencia de casos 100 mil habitantes

INFORMACIÓN RELEVANTE:

Los estados con mayor incidencia de casos confirmados, son: Quintana Roo (20.07), Chiapas (17.30), Tabasco (13.97), Veracruz (12.64) y Morelos (8.11).

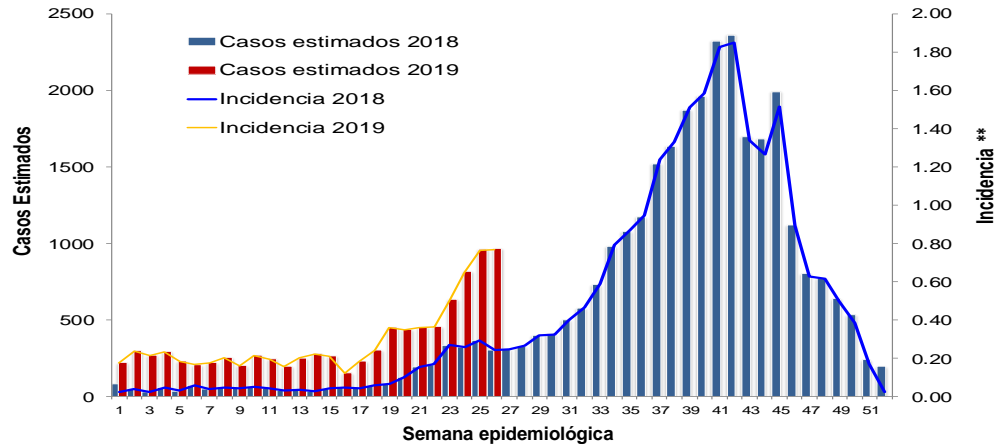
El 70% de los casos confirmados del país lo concentra: Veracruz (1,046), Chiapas (953), Jalisco (499), Quintana Roo (352) y Tabasco (346).

- Tabla 3:
- Los estados con mayor número de casos estimados son: Veracruz, Chiapas, Jalisco, Tabasco, y Oaxaca.
 - Estos concentran el 70% del total de casos estimados.
 - Y suman el 69% de los casos confirmados.

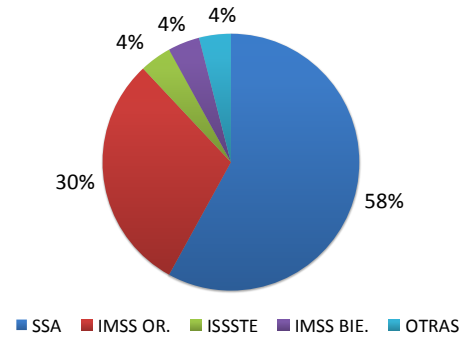
Figura 1:

- La entidad que presenta la mayor incidencia por casos estimados es Tabasco.

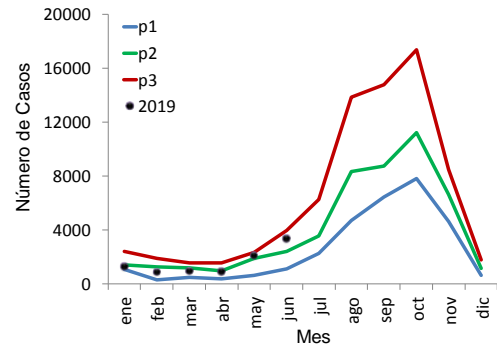
Gráfica 2. Análisis comparativo de casos estimados de Dengue México, 2018–2019.



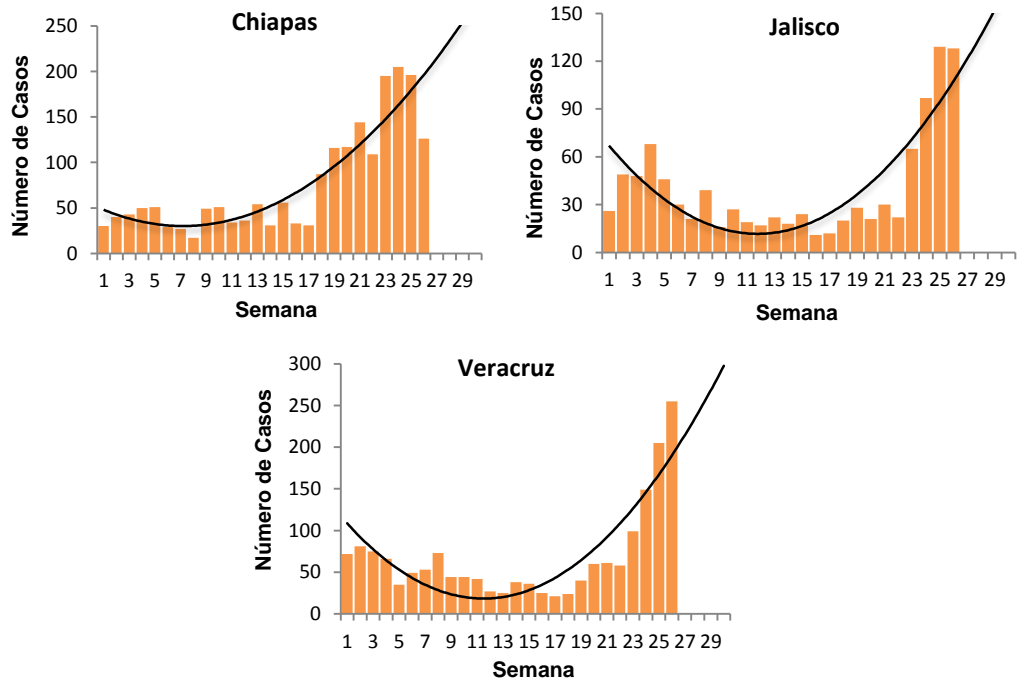
Gráfica 3. Casos estimados por institución. México, 2019.



Gráfica 4. Canal endémico de Dengue. México, 2019.



Gráfica 5. Curva epidémica en entidades con tendencia ascendente de casos estimados. México, 2019.



Gráfica 3:
La mayor proporción de casos estimados se registraron en la SSA (58%) y en IMSS OR. (30%).

Ejercicio adicional:

Las entidades con tendencia ascendente de casos estimados son Chiapas, Jalisco y Veracruz.

NOTAS ACLARATORIAS:

La letalidad se calcula: (número total de defunciones / total de casos de DCSA+DG) X 100.

La incidencia que se calcula corresponde al número de casos de Dengue por cada cien mil habitantes.

Fuentes:
1) SINAVE/DGE/SSA. Sistema de Vigilancia Epidemiológica de Dengue/Información 15 de julio de 2019.
2) SINAVE/InDRE/SSA. Laboratorio de Arbovirus.
3) Proyecciones 2010-2030, CONAPO.