

**Situación Actual:**

Información hasta la semana epidemiológica 27 del 2019.

**Tabla 1. Casos y Defunciones al corte de la semana. México, 2018–2019**

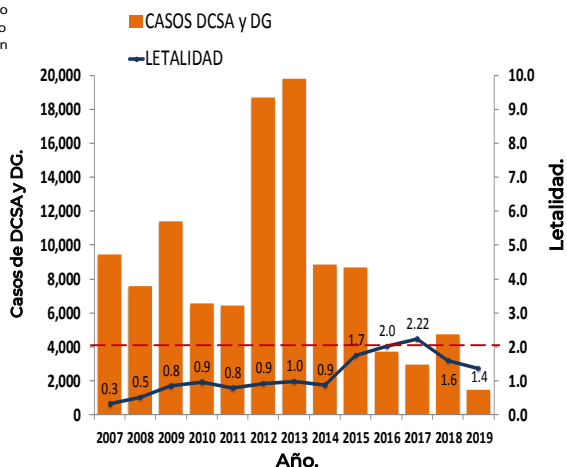
Indicador	Casos nuevos en la semana	Casos acumulados 2019	Incidencia	Casos acumulados 2018	Incidencia
<b>Probables</b>	<b>2,651</b>	<b>29,910</b>	<b>23.75</b>	<b>15,131</b>	<b>12.13</b>
<b>Confirmados</b>					
Dengue no Grave	334	2,575	2.04	717	0.57
Dengue con Signos de Alarma y Dengue Grave	114	1,472	1.17	882	0.71
Total de casos	448	4,047	3.21	1,599	1.28
<b>Defunciones</b>	<b>5</b>	<b>20</b>	<b>1.36</b>	<b>13</b>	<b>1.47</b>
<b>Estimados</b>	<b>1,039</b>	<b>10,214</b>	<b>8.11</b>	<b>2,905</b>	<b>2.33</b>

Nota: La tasa de defunciones corresponde a la letalidad por cada 100 casos.

**Tabla 2. Defunciones por Dengue**

En lo que va del 2019 se han notificado 104 defunciones por probable Dengue, de las cuales 20 se encuentran confirmadas, 6 están en estudio y 78 se han descartado. Las defunciones confirmadas corresponden a Chiapas (9), Guerrero (5), Tabasco (4), Quintana Roo (1) y Veracruz (1). Las defunciones en estudio corresponden a Quintana Roo (2), Veracruz (2), Chiapas (1) y Jalisco (1). Las defunciones descartadas corresponden a Chiapas (13), Veracruz (13), Guerrero (7), Jalisco (7), Morelos (7), Oaxaca (6), Yucatán (6), Quintana Roo (5), Tabasco (3), Tamaulipas (3), San Luis Potosí (2), Campeche (1), Colima (1), Mochoacán (1), Nayarit (1), Sinaloa (1) y Sonora (1).

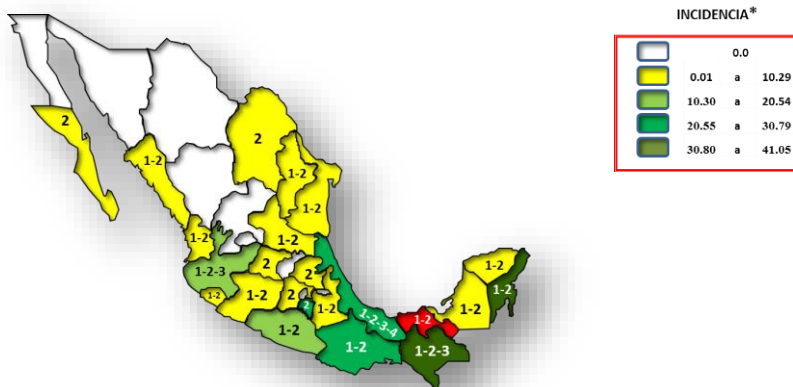
**Gráfica 1. Casos de Dengue con Signos de Alarma y Dengue Grave, letalidad anual. México, 2007 – 2019**



**Tabla 3. Entidades con mayor número de casos confirmados y estimados**

ESTADO	TOT. CASOS PROBABLES	CASOS CONFIRMADOS	INCIDENCIA CONFIRMADOS	CASOS ESTIMADOS	INCIDENCIA ESTIMADOS
CHIAPAS	4,893	847	15.38	2,097	38.08
VERACRUZ	5,199	913	11.03	2,092	25.28
TABASCO	2,185	343	13.85	1,134	45.79
JALISCO	3,608	422	5.10	1,102	13.31
OAXACA	1,903	268	6.53	846	20.60
QUINTANA ROO	1,811	328	18.70	720	41.05
GUERRERO	1,736	122	3.35	605	16.61
MORELOS	1,185	121	6.02	482	23.99
MICHOACAN	1,177	180	3.82	250	5.30
PUEBLA	500	138	2.15	227	3.53

**Figura 1. Serotipos identificados por RT-PCR en tiempo real e incidencia de casos estimados por entidad federativa. México, 2019.**



El estado de Tabasco presenta la incidencia mas alta 45.79  
\*Incidencia de casos 100 mil habitantes

**INFORMACIÓN RELEVANTE:**

Los estados con mayor incidencia de casos confirmados, son: Quintana Roo (18.70), Chiapas (15.38), Tabasco (13.85), Veracruz (11.03) y Oaxaca (6.53).

El 70% de los casos confirmados del país lo concentra: Veracruz (913), Chiapas (847), Jalisco (422), Tabasco (343) y Quintana Roo (328).

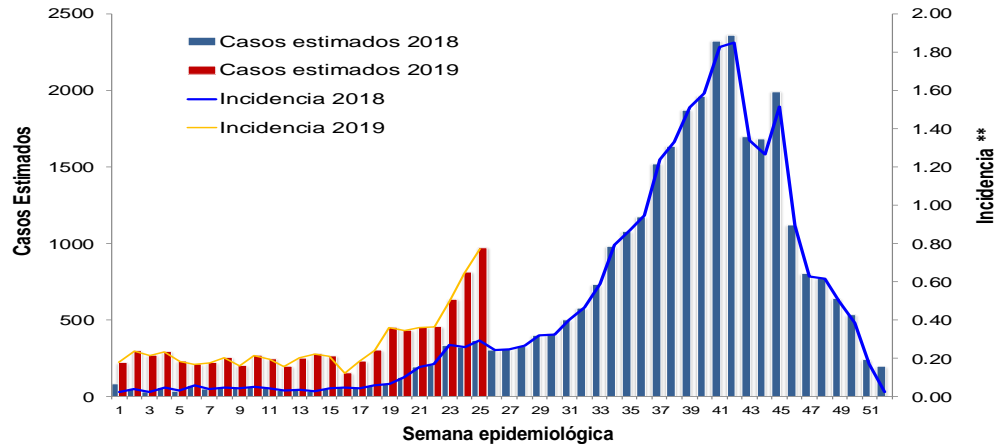
Tabla 3:

- Los estados con mayor número de casos estimados son: Chiapas, Veracruz, Tabasco, Jalisco y Oaxaca.
- Estos concentran el 71% del total de casos estimados.
- Y suman el 69% de los casos confirmados.

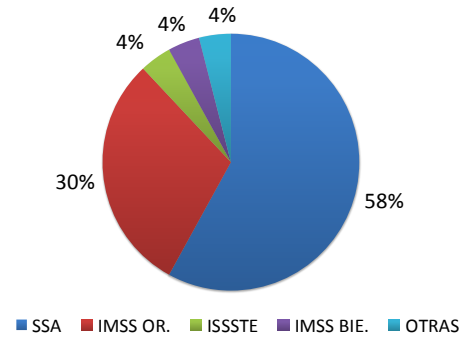
Figura 1:

- La entidad que presenta la mayor incidencia por casos estimados es Tabasco.

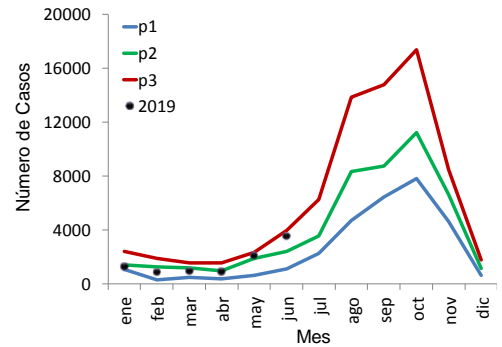
**Gráfica 2. Análisis comparativo de casos estimados de Dengue México, 2018–2019.**



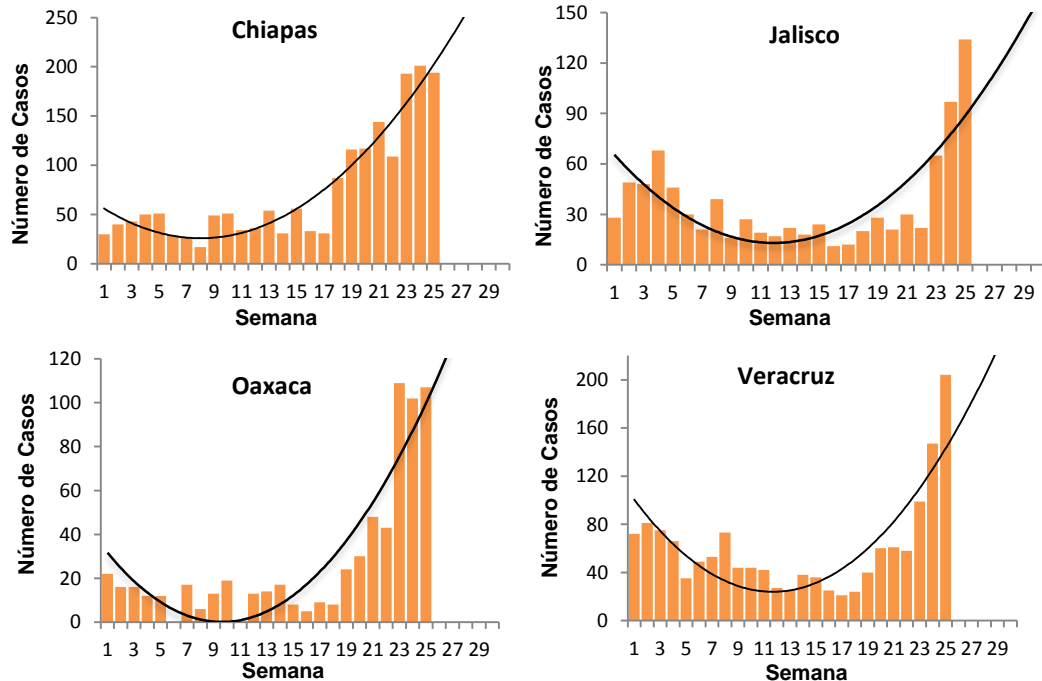
**Gráfica 3. Casos estimados por institución. México, 2019.**



**Gráfica 4. Canal endémico de Dengue. México, 2019.**



**Gráfica 5. Curva epidémica en entidades con tendencia ascendente de casos estimados. México, 2019.**



Gráfica 3:  
La mayor proporción de casos estimados se registraron en la SSA (58%) y en IMSS OR. (30%).

Ejercicio adicional:

Las entidades con tendencia ascendente de casos estimados son Chiapas, Jalisco, Oaxaca y Veracruz.

**NOTAS ACLARATORIAS:**

La letalidad se calcula: (número total de defunciones / total de casos de DCSA+DG) X 100.

La incidencia que se calcula corresponde al número de casos de Dengue por cada cien mil habitantes.

**Fuentes:**

- 1) SINAVE/DGE/SSA. Sistema de Vigilancia Epidemiológica de Dengue/Información 8 de julio de 2019.
- 2) SINAVE/InDRE/SSA. Laboratorio de Arbovirus.
- 3) Proyecciones 2010-2030, CONAPO.