

Situación Actual:

Información hasta la semana epidemiológica 25 del 2019.

Tabla 1. Casos y Defunciones al corte de la semana. México, 2018–2019

Indicador	Casos nuevos en la semana	Casos acumulados 2019	Incidencia	Casos acumulados 2018	Incidencia
Probables	2,322	24,756	19.66	12,921	10.36
Confirmados					
. Dengue no Grave	197	1,921	1.53	502	0.40
. Dengue con Signos de Alarma y Dengue Grave	117	1,275	1.01	701	0.56
. Total de casos	314	3,196	2.54	1,203	0.96
Defunciones	0	15	1.18	5	0.71
Estimados	439	7,477	5.94	2,211	1.77

Nota: La tasa de defunciones corresponde a la letalidad por cada 100 casos.

Tabla 2. Defunciones por Dengue

En lo que va del 2019 se han notificado 87 defunciones por probable Dengue, de las cuales 15 se encuentran confirmadas, 12 están en estudio y 60 se han descartado. Las defunciones confirmadas corresponden a Chiapas (6), Guerrero (5), Tabasco (3) y Veracruz (1). Las defunciones en estudio corresponden a Chiapas (4), Veracruz (4), Oaxaca (1), Quintana Roo (1), Tabasco (1) y Yucatán (1). Las defunciones descartadas corresponden a Chiapas (12), Veracruz (8), Guerrero (5), Jalisco (5), Morelos (5), Oaxaca (5), Quintana Roo (4), Yucatán (4), Tabasco (3), Tamaulipas (3), San Luis Potosí (2), Campeche (1), Colima (1), Sinaloa (1) y Sonora (1).

Gráfica 1. Casos de Dengue con Signos de Alarma y Dengue Grave, letalidad anual. México, 2007 – 2019

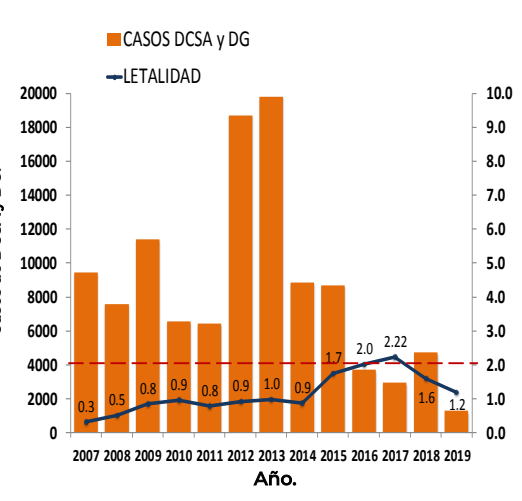
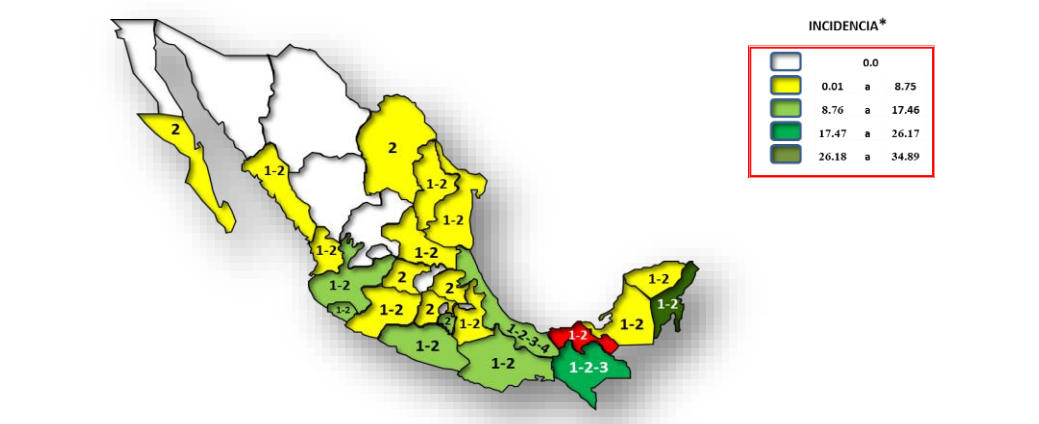


Tabla 3. Entidades con mayor número de casos confirmados y estimados

ESTADO	TOT. CASOS PROBABLES	CASOS CONFIRMADOS	INCIDENCIA CONFIRMADOS	CASOS ESTIMADOS	INCIDENCIA ESTIMADOS
CHIAPAS	3,746	756	13.73	1,607	29.18
VERACRUZ	4,197	611	7.38	1,216	14.69
TABASCO	2,079	327	13.20	1,078	43.53
JALISCO	3,032	310	3.74	799	9.65
QUINTANA ROO	1,615	286	16.30	612	34.89
OAXACA	1,496	175	4.26	529	12.88
GUERRERO	1,371	83	2.28	448	12.30
MORELOS	789	85	4.23	282	14.03
MICHOACAN	1,073	164	3.48	199	4.22
PUEBLA	349	96	1.49	144	2.24

Figura 1. Serotipos identificados por RT-PCR en tiempo real e incidencia de casos estimados por entidad federativa. México, 2019.



El estado de Tabasco presenta la incidencia mas alta 43.53
*Incidencia de casos 100 mil habitantes

INFORMACIÓN RELEVANTE:

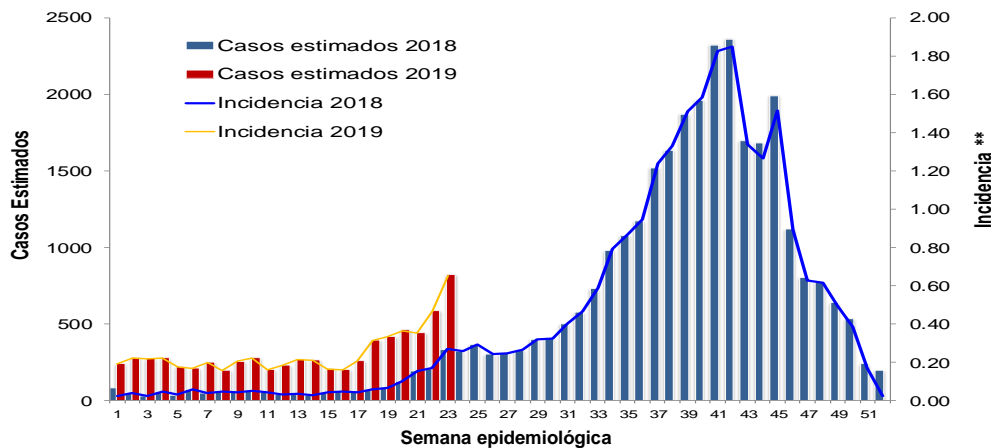
Los estados con mayor incidencia de casos confirmados, son: Quintana Roo (16.30), Chiapas (13.73), Tabasco (13.20), Veracruz (7.38) y Colima (5.06).

El 72% de los casos confirmados del país lo concentra: Chiapas (756), Veracruz (611), Tabasco (327), Jalisco (310) y Quintana Roo (286).

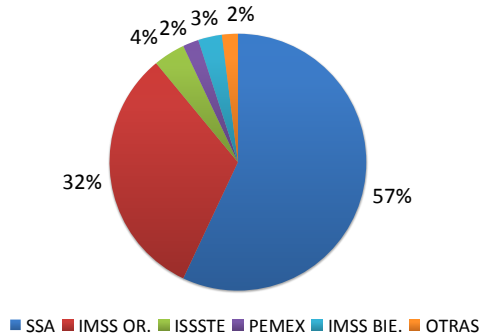
Tabla 3:

- Los estados con mayor número de casos estimados son: Chiapas, Veracruz, Tabasco, Jalisco y Quintana Roo.
- Estos concentran el 71% del total de casos estimados.
- Y suman el 72% de los casos confirmados.

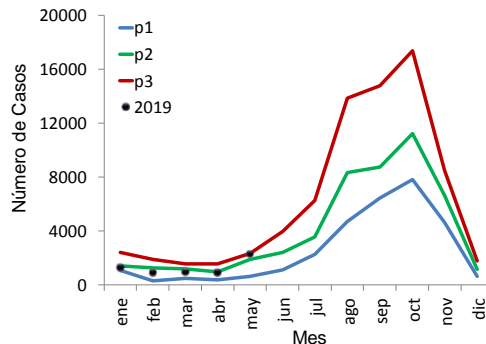
Gráfica 2. Análisis comparativo de casos estimados de Dengue México, 2018–2019.



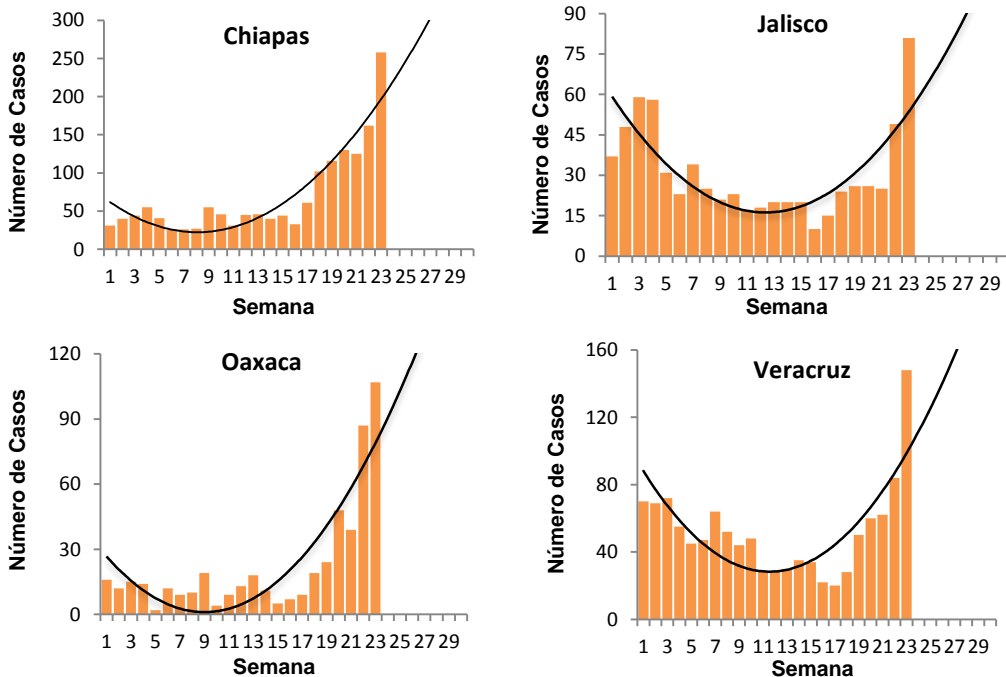
Gráfica 3. Casos estimados por institución. México, 2019.



Gráfica 4. Canal endémico de Dengue. México, 2019.



Gráfica 5. Curva epidémica en entidades con tendencia ascendente de casos estimados. México, 2019.



Gráfica 3:
La mayor proporción de casos estimados se registraron en la SSA (57%) y en IMSS OR. (32%).

Ejercicio adicional:

Las entidades con tendencia ascendente de casos estimados son Chiapas, Jalisco, Oaxaca y Veracruz.

NOTAS ACLARATORIAS:

La letalidad se calcula: (número total de defunciones / total de casos de DCSA+DG) X 100.

La incidencia que se calcula corresponde al número de casos de Dengue por cada cien mil habitantes.

Fuentes:

- 1) SINAVE/DGE/SSA. Sistema de Vigilancia Epidemiológica de Dengue/Información 24 de junio de 2019.
- 2) SINAVE/InDRE/SSA. Laboratorio de Arbovirus.
- 3) Proyecciones 2010-2030, CONAPO.