

Situación Actual:

Información hasta la semana epidemiológica 24 del 2019.

Tabla 1. Casos y Defunciones al corte de la semana. México, 2018–2019

Indicador	Casos nuevos en la semana	Casos acumulados 2019	Incidencia	Casos acumulados 2018	Incidencia
Probables	2,020	22,434	17.81	11,761	9.43
Confirmados					
Dengue no Grave	169	1,724	1.37	400	0.32
Dengue con Signos de Alarma y Dengue Grave	98	1,158	0.92	662	0.53
Total de casos	267	2,882	2.29	1,062	0.85
Defunciones	0	15	1.30	5	0.76
Estimados	825	7,038	5.59	1,943	1.56

Nota: La tasa de defunciones corresponde a la letalidad por cada 100 casos.

Tabla 2. Defunciones por Dengue

En lo que va del 2019 se han notificado 84 defunciones por probable Dengue, de las cuales 15 se encuentran confirmadas, 12 están en estudio y 57 se han descartado. Las defunciones confirmadas corresponden a Chiapas (6), Guerrero (5), Tabasco (3) y Veracruz (1). Las defunciones en estudio corresponden a Chiapas (4), Veracruz (3), Oaxaca (2), Quintana Roo (1), Tabasco (1) y Yucatán (1). Las defunciones descartadas corresponden a Chiapas (12), Veracruz (8), Guerrero (5), Jalisco (5), Morelos (5), Oaxaca (4), Quintana Roo (4), Tabasco (3), Tamaulipas (3), Yucatán (3), San Luis Potosí (2), Campeche (1), Colima (1) y Sonora (1).

Gráfica 1. Casos de Dengue con Signos de Alarma y Dengue Grave, letalidad anual. México, 2007 – 2019

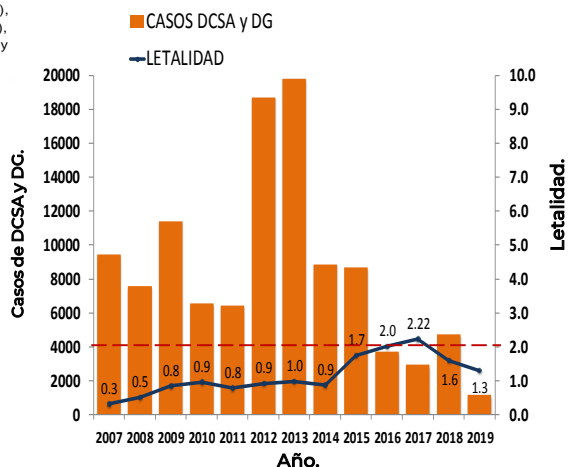
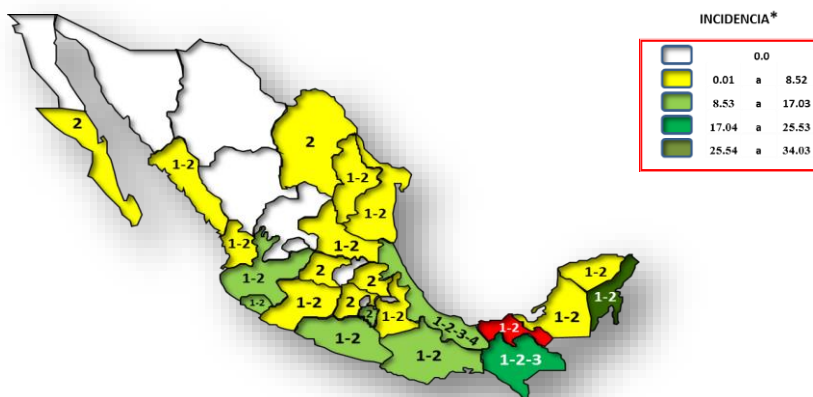


Tabla 3. Entidades con mayor número de casos confirmados y estimados

ESTADO	CAsos		InCidencia	
	TOT. CASOS PROBABLES	CAsos CONFIRMADOS	INCIDENCIA CONFIRMADOS	CAsos ESTIMADOS INCIDENCIA ESTIMADOS
CHIAPAS	3,272	665	12.07	1,464 26.58
VERACRUZ	3,769	557	6.73	1,130 13.66
TABASCO	2,023	322	13.00	1,070 43.20
JALISCO	2,789	272	3.28	725 8.75
QUINTANA ROO	1,499	271	15.45	597 34.03
GUERRERO	1,194	70	1.92	476 13.07
OAXACA	1,313	138	3.36	469 11.42
MORELOS	671	75	3.73	268 13.34
MICHOACAN	1,033	161	3.41	203 4.31
PUEBLA	299	73	1.14	114 1.77

Figura 1. Serotipos identificados por RT-PCR en tiempo real e incidencia de casos estimados por entidad federativa. México, 2019.



El estado de Tabasco presenta la incidencia mas alta 43.20
*Incidencia de casos 100 mil habitantes

INFORMACIÓN RELEVANTE:

Los estados con mayor incidencia de casos confirmados, son: Quintana Roo (15.45), Tabasco (13.00), Chiapas (12.07), Veracruz (9.43) y Colima (4.93).

El 72% de los casos confirmados del país lo concentra: Chiapas (665), Veracruz (557), Tabasco (322), Jalisco (272) y Quintana Roo (271).

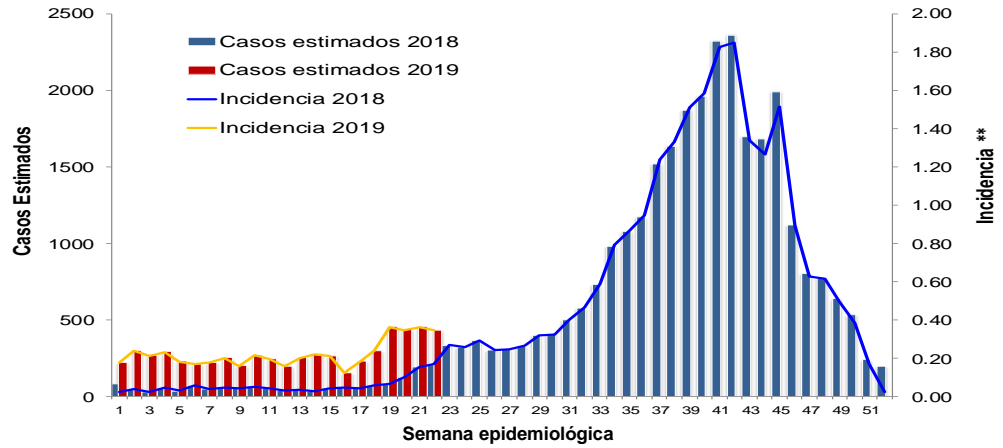
Tabla 3:

- Los estados con mayor número de casos estimados son: Chiapas, Veracruz, Tabasco, Jalisco y Quintana Roo.
- Estos concentran el 71% del total de casos estimados.
- Y suman el 72% de los casos confirmados.

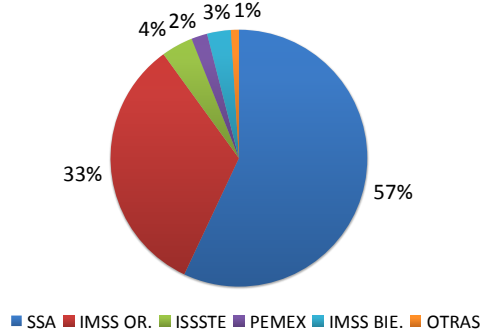
Figura 1:

- La entidad que presenta la mayor incidencia por casos estimados es Tabasco.

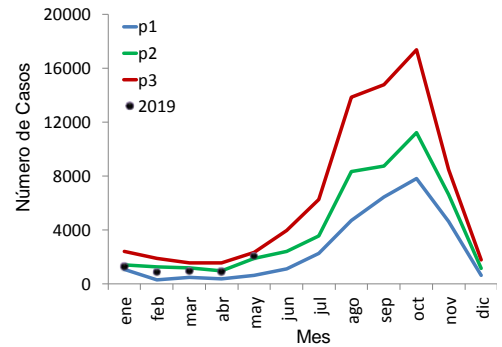
Gráfica 2. Análisis comparativo de casos estimados de Dengue México, 2018–2019.



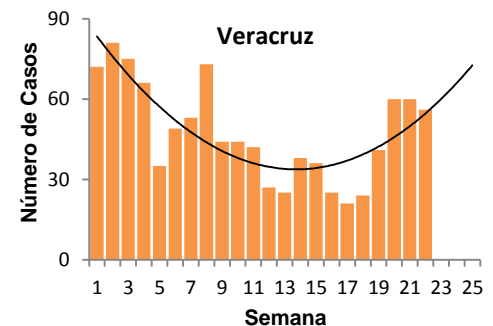
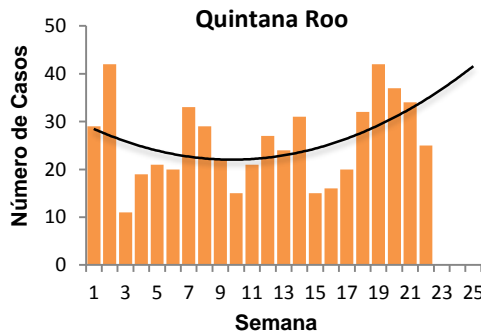
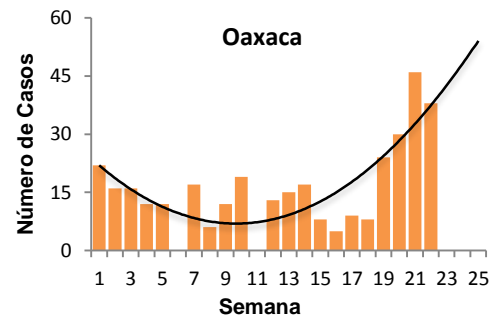
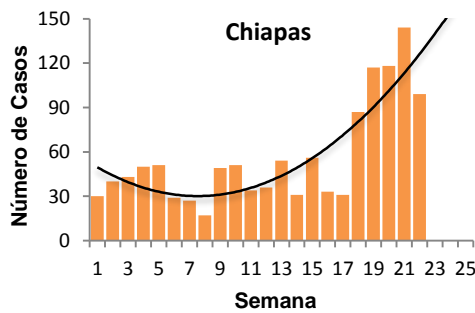
Gráfica 3. Casos estimados por institución. México, 2019.



Gráfica 4. Canal endémico de Dengue. México, 2019.



Gráfica 5. Curva epidémica en entidades con tendencia ascendente de casos estimados. México, 2019.



Gráfica 3:
La mayor proporción de casos estimados se registraron en la SSA (57%) y en IMSS OR. (33%).

Ejercicio adicional:

Las entidades con tendencia ascendente de casos estimados son Chiapas, Oaxaca, Quintana Roo y Veracruz.

NOTAS ACLARATORIAS:

La letalidad se calcula: (número total de defunciones / total de casos de DCSEA+DG) X 100.

La incidencia que se calcula corresponde al número de casos de Dengue por cada cien mil habitantes.

Fuentes:

- 1) SINAVE/DGE/SSA. Sistema de Vigilancia Epidemiológica de Dengue/Información 17 de junio de 2019.
- 2) SINAVE/InDRE/SSA. Laboratorio de Arbovirus.
- 3) Proyecciones 2010-2030, CONAPO.