

Situación Actual:

Tabla 1. Casos y Defunciones al corte de la semana. México, 2018–2019

Indicador	Casos nuevos en la semana	Casos acumulados 2019	Incidenia	Casos acumulados 2018	Incidenia
Probables	1,579	20,414	16.21	10,645	8.53
Confirmados					
Dengue no Grave	137	1,555	1.23	317	0.25
Dengue con Signos de Alarma y Dengue Grave	90	1,060	0.84	569	0.46
Total de casos	227	2,615	2.08	886	0.71
Defunciones	0	15	1.42	5	0.88
Estimados	521	6,213	4.93	1,700	1.36

Nota: La tasa de defunciones corresponde a la letalidad por cada 100 casos.

Tabla 2. Defunciones por Dengue

En lo que va del 2019 se han notificado 76 defunciones por probable Dengue, de las cuales 15 se encuentran confirmadas, 10 están en estudio y 51 se han descartado. Las defunciones confirmadas corresponden a Chiapas (6), Guerrero (5), Tabasco (3) y Veracruz (1). Las defunciones en estudio corresponden a Chiapas (3), Veracruz (3), Oaxaca (1), Quintana Roo (1), Tabasco (1) y Yucatán (1). Las defunciones descartadas corresponden a Chiapas (11), Guerrero (5), Jalisco (5), Morelos (5), Veracruz (5), Oaxaca (4), Quintana Roo (3), Tabasco (3), Tamaulipas (3), Yucatán (3), San Luis Potosí (2), Campeche (1) y Sonora (1).

Gráfica 1. Casos de Dengue con Signos de Alarma y Dengue Grave, letalidad anual. México, 2007 – 2019

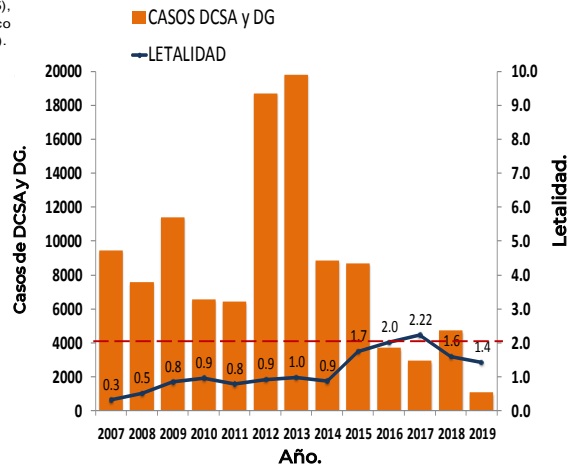
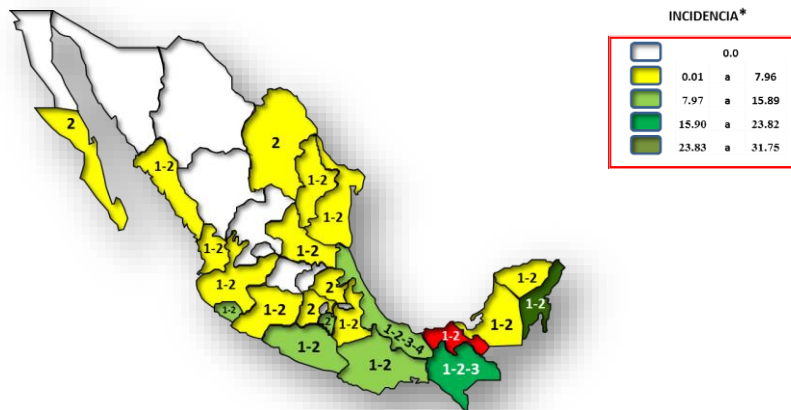


Tabla 3. Entidades con mayor número de casos confirmados y estimados

ESTADO	TOT. CASOS	CASOS PROBABLES	CASOS CONFIRMADOS	INCIDENCIA CONFIRMADOS	CASOS ESTIMADOS	INCIDENCIA ESTIMADOS
CHIAPAS	2,824	593	10,777	11,99	21,77	
VERACRUZ	3,452	512	619	1,047	12,65	
TABASCO	1,966	311	12,56	1,036	41,83	
JALISCO	2,519	244	2,95	609	7,35	
QUINTANA ROO	1,382	260	14,82	557	31,75	
GUERRERO	1,074	54	1,48	404	11,09	
OAXACA	1,142	103	2,51	371	9,03	
MORELOS	589	64	3,19	228	11,35	
MICHOACAN	987	152	3,22	189	4,01	
PUEBLA	246	64	1,00	89	1,38	

Figura 1. Serotipos identificados por RT-PCR en tiempo real e incidencia de casos estimados por entidad federativa. México, 2019.



El estado de Tabasco presenta la incidencia mas alta 41.83
*Incidencia de casos 100 mil habitantes

Información hasta la semana epidemiológica 23 del 2019.

INFORMACIÓN RELEVANTE:

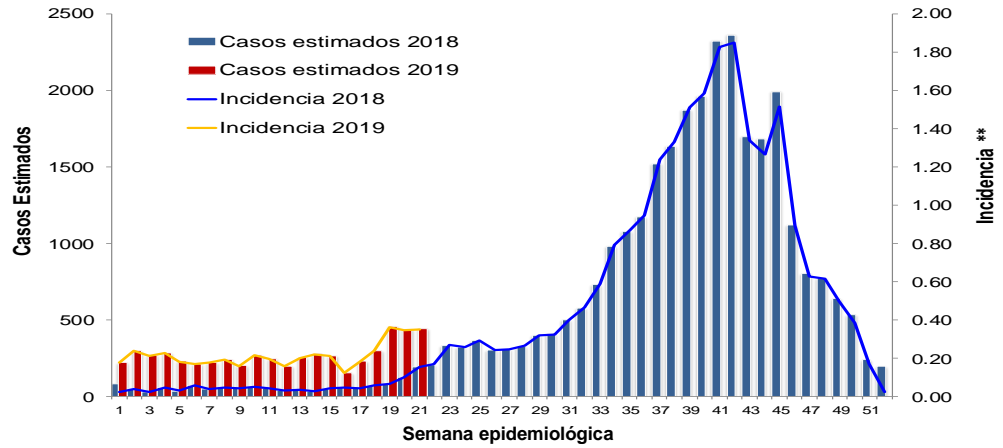
Los estados con mayor incidencia de casos confirmados, son: Quintana Roo (14.82), Tabasco (12.56), Chiapas (10.77), Veracruz (6.19) y Colima (4.80).

El 73% de los casos confirmados del país lo concentra: Chiapas (593), Veracruz (512), Tabasco (311), Quintana Roo (260) y Jalisco (244).

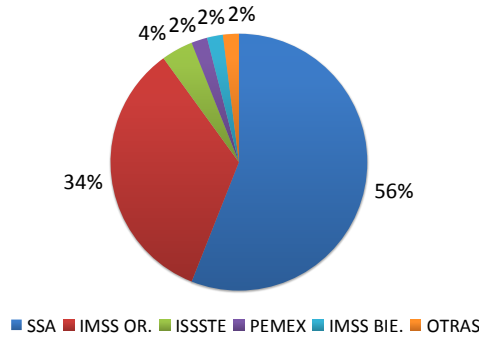
- Tabla 3:
- Los estados con mayor número de casos estimados son: Chiapas, Veracruz, Tabasco, Jalisco y Quintana Roo.
 - Estos concentran el 72% del total de casos estimados.
 - Y suman el 73% de los casos confirmados.

- Figura 1:
- La entidad que presenta la mayor incidencia por casos estimados es Tabasco.

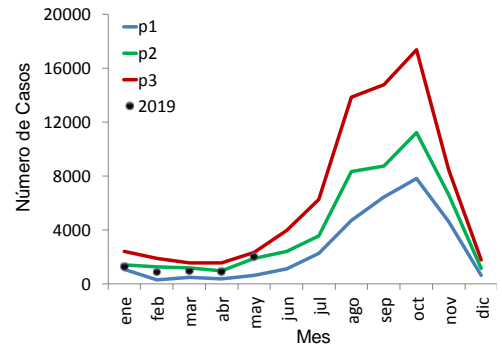
Gráfica 2. Análisis comparativo de casos estimados de Dengue México, 2018–2019.



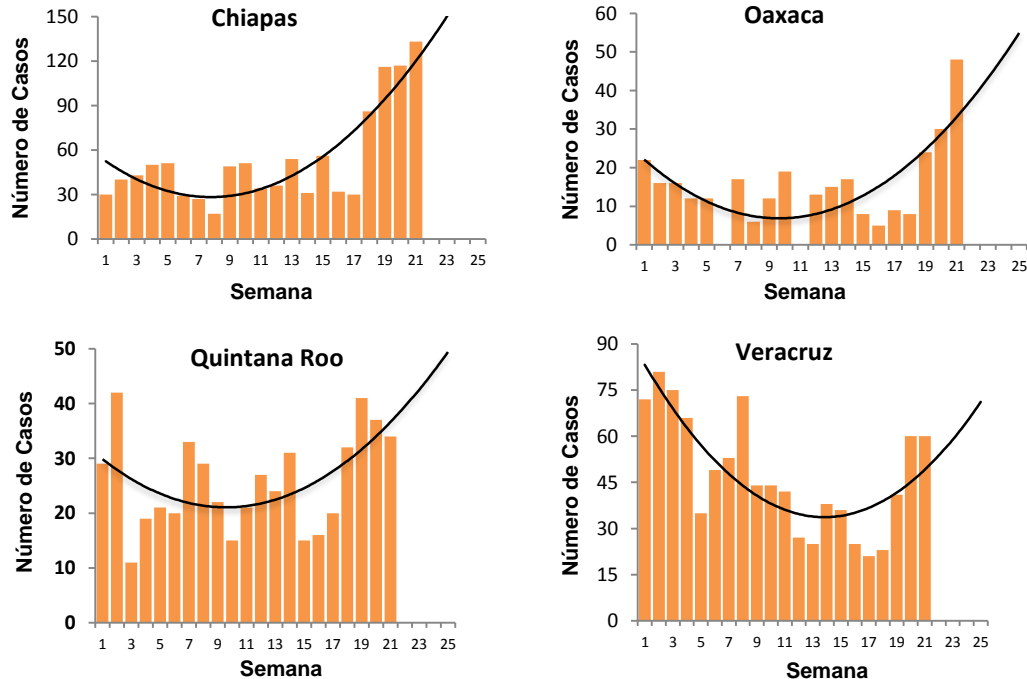
Gráfica 3. Casos estimados por institución. México, 2019.



Gráfica 4. Canal endémico de Dengue. México, 2019.



Gráfica 5. Curva epidémica en entidades con tendencia ascendente de casos estimados. México, 2019.



Gráfica 3:
La mayor proporción de casos estimados se registraron en la SSA (56%) y en IMSS OR. (34%).

Ejercicio adicional:

Las entidades con tendencia ascendente de casos estimados son Chiapas, Oaxaca, Quintana Roo y Veracruz.

NOTAS ACLARATORIAS:

La letalidad se calcula: (número total de defunciones / total de casos de DCSA+DG) X 100.

La incidencia que se calcula corresponde al número de casos de Dengue por cada cien mil habitantes.

Fuentes:

- 1) SINAVE/DGE/SSA. Sistema de Vigilancia Epidemiológica de Dengue/Información 10 de junio de 2019.
- 2) SINAVE/InDRE/SSA. Laboratorio de Arbovirus.
- 3) Proyecciones 2010-2030, CONAPO.