

Información hasta la semana
epidemiológica 19 del 2019.

INFORMACIÓN RELEVANTE DE DENGUE

Fuente: Dirección General de Epidemiología (DGE).

- Al comparar el comportamiento de los casos con lo ocurrido a la misma fecha de corte del 2018, se observa: incrementos del 252% en casos confirmados, 400% en casos estimados y 96% en casos probables.
- Los estados con mayor incidencia* de casos confirmados son: Quintana Roo (11.46), Tabasco (9.25), Chiapas (7.32), Veracruz (4.56) y Colima (4.41).
- El 77% de los casos confirmados del país lo concentra: Chiapas (403), Veracruz (377), Tabasco (229), Quintana Roo (201) y Jalisco (189).

*Por 100 mil habitantes.

Situación Actual:

Información hasta la semana epidemiológica 19 del 2019.

Tabla 1. Casos y Defunciones al corte de la semana. México, 2018–2019

Indicador	Casos nuevos en la semana	Casos acumulados 2019	Incidenia	Casos acumulados 2018	Incidenia
Probables	933	14,608	11.60	7,470	5.99
Confirmados					
Dengue no Grave	73	1,090	0.87	141	0.11
Dengue con Signos de Alarma y Dengue Grave	60	737	0.59	378	0.30
Total de casos	133	1,827	1.45	519	0.42
Defunciones	0	3	0.41	2	0.53
Estimados	232	4,406	3.50	881	0.71

Nota: La tasa de defunciones corresponde a la letalidad por cada 100 casos.

Tabla 2. Defunciones por Dengue

En lo que va del 2019 se han notificado 51 defunciones por probable Dengue, de las cuales 3 se encuentran confirmadas, 16 están en estudio y 32 se han descartado. Las defunciones confirmadas corresponden a Chiapas (2) y Veracruz (1). Las defunciones en estudio corresponden a Chiapas (5), Guerrero (5), Tabasco (3), Jalisco (1), Oaxaca (1) y Quintana Roo (1). Las defunciones descartadas corresponden a Chiapas (6), Jalisco(4), Veracruz (4), Morelos (3), Oaxaca (3), Quintana Roo (2), San Luis Potosí (2), Tabasco (2), Tamaulipas (2), Yucatán (2), Guerrero (1) y Sonora (1).

Tabla 3. Entidades con mayor número de casos confirmados y estimados

ESTADO	TOT. CASOS	CASOS CONFIRMADOS	INCIDENCIA CONFIRMADOS	CASOS ESTIMADOS	INCIDENCIA ESTIMADOS
TABASCO	1,624	229	9.25	881	35.57
VERACRUZ	2,615	377	4.56	814	9.84
CHIAPAS	1,667	403	7.32	754	13.69
JALISCO	1,969	189	2.28	500	6.04
QUINTANA ROO	966	201	11.46	428	24.40
GUERRERO	660	26	0.71	215	5.90
OAXACA	748	56	1.36	203	4.94
MICHOACAN	820	133	2.82	162	3.44
MORELOS	346	27	1.34	96	4.78
SINALOA	269	24	0.78	79	2.56

Gráfica 1. Casos de Dengue con Signos de Alarma y Dengue Grave, letalidad anual. México, 2007 – 2019

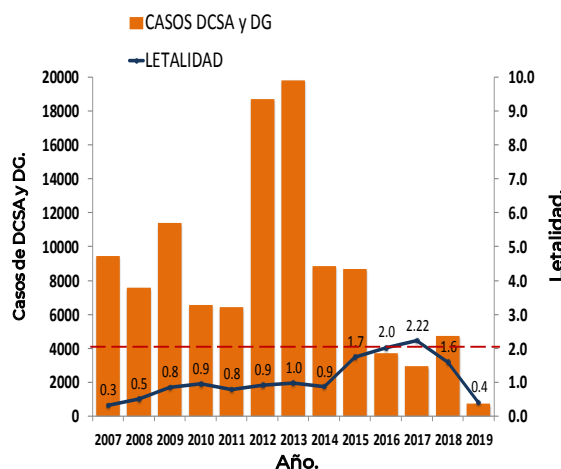
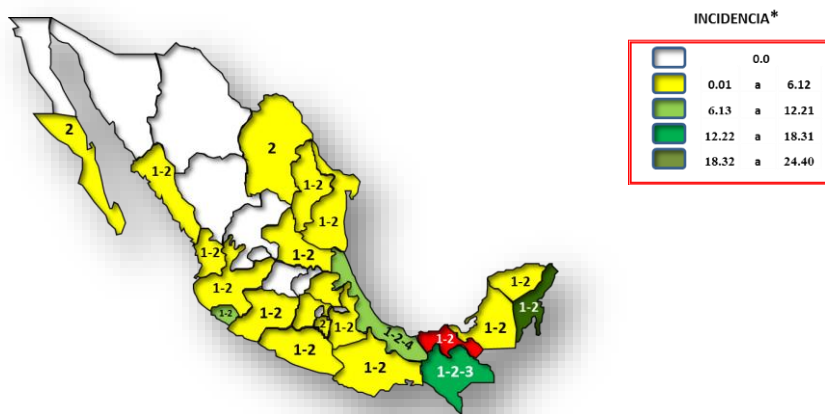


Figura 1. Serotipos identificados por RT-PCR en tiempo real e incidencia de casos estimados por entidad federativa. México, 2019.



El estado de Tabasco presenta la incidencia mas alta 35.57
*Incidencia de casos 100 mil habitantes

Situaciones que se deben resaltar

Tabla 1: En comparación con los casos del año 2018 a la misma semana se observan:

Incrementos de:

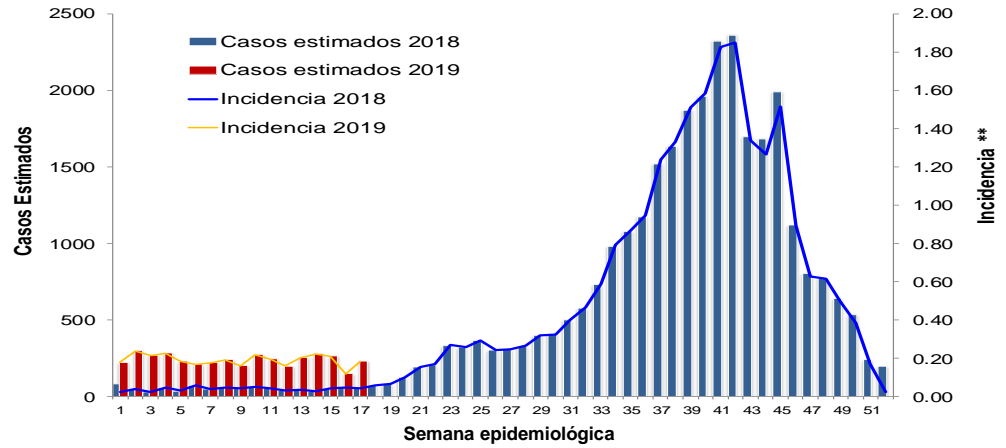
- 252% en confirmados.
- 673% en DNG.
- 95% en DG y DCSA.
- 96% en probables.
- 400% en estimados.

Tabla 3: Los estados con mayor número de casos estimados son: Tabasco, Veracruz, Chiapas, Jalisco y Quintana Roo.

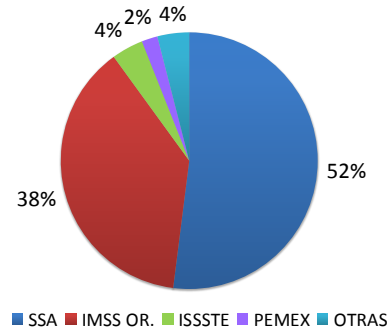
- Estos concentran el 77% del total de casos estimados.
- Y suman el 77% de los casos confirmados.

Figura 1: La entidad que presenta la mayor incidencia por casos estimados es Tabasco.

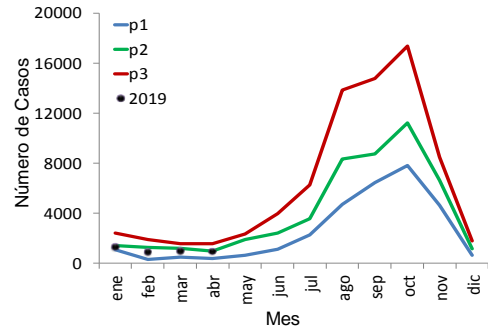
Gráfica 2. Análisis comparativo de casos estimados de Dengue México, 2018–2019.



Gráfica 3. Casos estimados por institución. México, 2019.



Gráfica 4. Canal endémico de Dengue. México, 2019.



Gráfica 3: La mayor proporción de casos estimados se registraron en la SSA (52%) y en IMSS OR. (38%).

NOTAS ACLARATORIAS:

Gráfica 1: La letalidad se calcula: (número total de defunciones / total de casos de DCSA+DG) X 100.

Tablas 1 y 3, Figura 1, y Gráfica 2: La incidencia que se calcula corresponde al número de casos de Dengue por cada cien mil habitantes.

Fuentes:
 1) SINAVE/DGE/SSA. Sistema de Vigilancia Epidemiológica de Dengue/Información 13 de mayo de 2019.
 2) SINAVE/InDRE/SSA. Laboratorio de Arbovirus.
 3) Proyecciones 2010-2030, CONAPO.