

Información hasta la semana  
epidemiológica 17 del 2019.

## INFORMACIÓN RELEVANTE DE DENGUE

Fuente: Dirección General de Epidemiología (DGE).

- Al comparar el comportamiento de los casos con lo ocurrido a la misma fecha de corte del 2018, se observa: incrementos del 245% en casos confirmados, 380% en casos estimados y 99% en casos probables.
- Los estados con mayor incidencia\* de casos confirmados son: Quintana Roo (9.86), Tabasco (7.47), Chiapas (6.34), Veracruz (4.23) y Colima (4.02).
- El 77% de los casos confirmados del país lo concentra: Veracruz (350), Chiapas (349), Tabasco (185), Jalisco (177) y Quintana Roo (173).

\*Por 100 mil habitantes.

**Situación Actual:**

Información hasta la semana epidemiológica 17 del 2019.

Tabla 1. Casos y Defunciones al corte de la semana. México, 2018–2019

Indicador	Casos nuevos en la semana	Casos acumulados 2019	Incidencia	Casos acumulados 2018	Incidencia
<b>Probables</b>	786	12,900	10.24	6,493	5.21
<b>Confirmados</b>					
· Dengue no Grave	72	975	0.77	121	0.10
· Dengue con Signos de Alarma y Dengue Grave	46	627	0.50	343	0.27
· Total de casos	118	1,602	1.27	464	0.37
<b>Defunciones</b>	0	3	0.48	1	0.29
<b>Estimados</b>	239	3,834	3.04	798	0.64

Nota: La tasa de defunciones corresponde a la letalidad por cada 100 casos.

**Situaciones que se deben resaltar**

Tabla 1: En comparación con los casos del año 2018 a la misma semana se observan:

Incrementos de:

- 245% en confirmados.
- 706% en DNG.
- 83% en DG y DCSA.
- 99% en probables.
- 380% en estimados.

Tabla 2. Defunciones por Dengue

En lo que va del 2019 se han notificado 43 defunciones por probable Dengue, de las cuales 3 se encuentran confirmadas, 11 están en estudio y 29 se han descartado. Las defunciones confirmadas corresponden a Chiapas (2) y Veracruz (1). Las defunciones en estudio corresponden a Guerrero (4), Chiapas (2), Jalisco (2), Oaxaca (1), Tabasco (1) y Veracruz (1). Las defunciones descartadas corresponden a Chiapas (6), Jalisco(3), Morelos (3), Oaxaca (3), Veracruz (3), San Luis Potosí (2), Tabasco (2), Tamaulipas (2), Yucatán (2), Guerrero (1), Quintana Roo (1) y Sonora (1).

Tabla 3. Entidades con mayor número de casos confirmados y estimados

ESTADO	TOT. CASOS PROB.	CASOS CONFIRMADOS	INCIDENCIA CONFIRMADOS	CASOS ESTIMADOS	INCIDENCIA ESTIMADOS
VERACRUZ	2,377	350	4.23	782	9.45
TABASCO	1,431	185	7.47	685	27.66
CHIAPAS	1,399	349	6.34	624	11.33
JALISCO	1,812	177	2.14	477	5.76
QUINTANA ROO	867	173	9.86	387	22.06
OAXACA	663	51	1.24	189	4.60
MICHOACAN	755	121	2.57	154	3.27
GUERRERO	534	14	0.38	153	4.20
SINALOA	235	23	0.75	77	2.50
COLIMA	461	31	4.02	65	8.43

Tabla 3: Los estados con mayor número de casos estimados son: Veracruz, Tabasco, Chiapas, Jalisco y Quintana Roo.

- Estos concentran el 77% del total de casos estimados.
- Y suman el 77% de los casos confirmados.

Gráfica 1. Casos de Dengue con Signos de Alarma y Dengue Grave, letalidad anual. México, 2007 – 2019

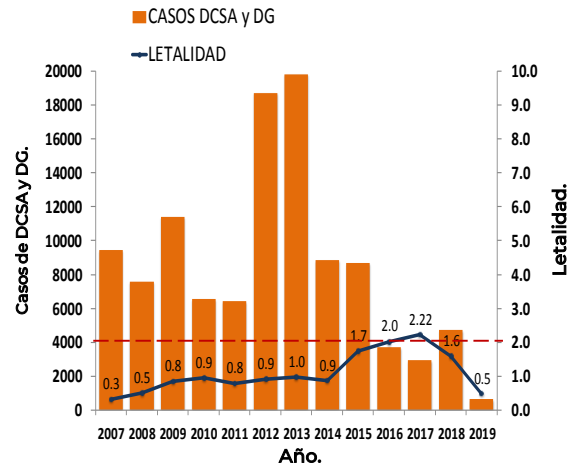


Figura 1. Serotipos identificados por RT-PCR en tiempo real e incidencia de casos estimados por entidad federativa. México, 2019.

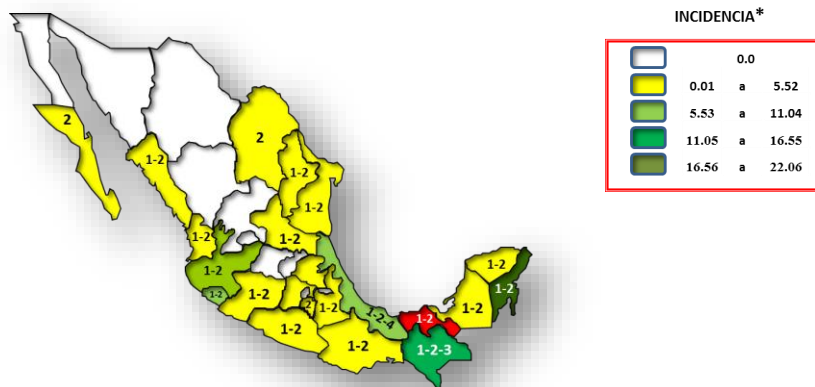
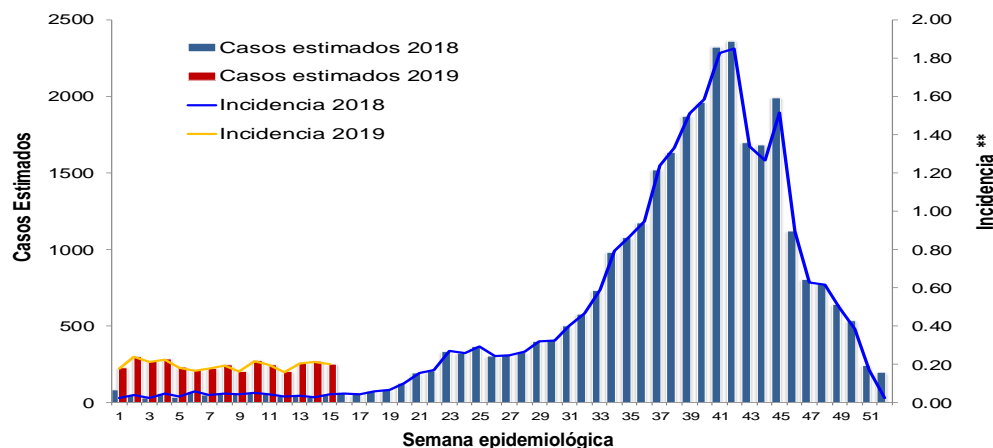


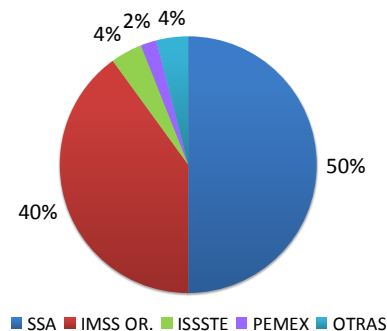
Figura 1: La entidad que presenta la mayor incidencia por casos estimados es Tabasco.

El estado de Tabasco presenta la incidencia mas alta 27.66  
\*Incidencia de casos 100 mil habitantes

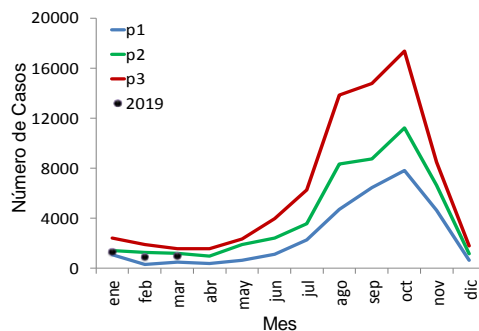
Gráfica 2. Análisis comparativo de casos estimados de Dengue México, 2018–2019.



Gráfica 3. Casos estimados por institución. México, 2019.



Gráfica 4. Canal endémico de Dengue. México, 2019.



Gráfica 3:  
La mayor proporción de casos estimados se registraron en la SSA(50%) y en IMSS OR. (40%).

**NOTAS ACLARATORIAS:**

Gráfica 1: La letalidad se calcula: (número total de defunciones / total de casos de DCSA+DG) X 100.

Tablas 1 y 3, Figura 1, y Gráfica 2: La incidencia que se calcula corresponde al número de casos de Dengue por cada cien mil habitantes.

**Fuentes:**

- 1) SINAVE/DGE/SSA. Sistema de Vigilancia Epidemiológica de Dengue/Información 29 de abril de 2019.
- 2) SINAVE/InDRE/SSA. Laboratorio de Arbovirus.
- 3) Proyecciones 2010-2030, CONAPO.