

Información hasta la semana
epidemiológica 09 del 2019.

INFORMACIÓN RELEVANTE DE DENGUE

Fuente: Dirección General de Epidemiología (DGE).

- Los estados con mayor incidencia* de casos confirmados son: Quintana Roo (5.07), Tabasco (3.23), Chiapas (3.01), Veracruz (2.36) y Colima (1.69).
- El 79% de los casos confirmados del país lo concentra: Veracruz (195), Chiapas (166), Jalisco (98), Quintana Roo (89) y Tabasco (80).

*Por 100 mil habitantes.

Situación Actual:

Información hasta la semana epidemiológica 09 del 2019.

Tabla 1. Casos y Defunciones al corte de la semana. México, 2018–2019

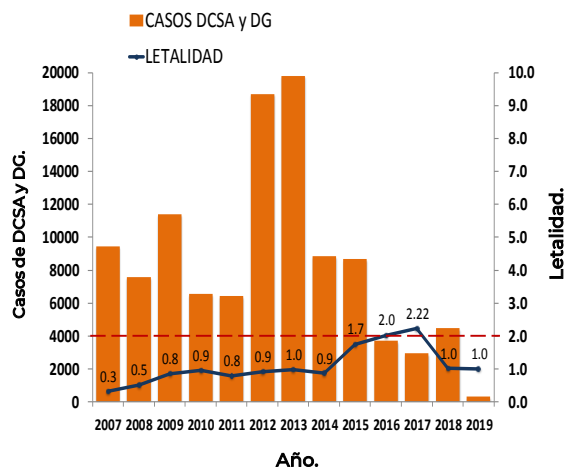
Indicador	Casos nuevos en la semana	Casos acumulados 2019	Incidencia	Casos acumulados 2018	Incidencia
Probables	835	6,338	5.03	2,788	2.24
Confirmados					
. Dengue no Grave	57	493	0.39	56	0.04
. Dengue con Signos de Alarma y Dengue Grave	27	302	0.24	143	0.11
. Total de casos	84	795	0.63	199	0.16
Defunciones	1	3	0.99	0	0.00
Estimados	232	1,972	1.57	367	0.29

Nota: La tasa de defunciones corresponde a la letalidad por cada 100 casos.

Tabla 2. Defunciones por Dengue

En lo que va del 2019 se han notificado 20 defunciones por probable Dengue, de las cuales 3 se encuentran confirmadas, 6 están en estudio y 11 se han descartado. Las defunciones confirmadas corresponden a Chiapas (2) y Veracruz (1). Las defunciones en estudio corresponden a Guerrero (3), Chiapas (1), San Luis Potosí (1) y Veracruz (1). Las defunciones descartadas corresponden a Chiapas (2), Morelos (2), Tamaulipas (2), Jalisco (1), Oaxaca (1), Quintana Roo (1), San Luis Potosí (1) y Sonora (1).

Gráfica 1. Casos de Dengue con Signos de Alarma y Dengue Grave, letalidad anual. México, 2007 – 2019



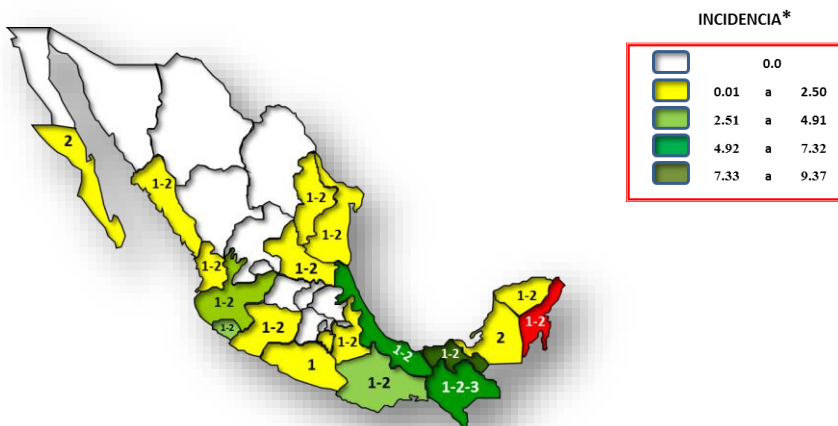
Situaciones que se deben resaltar

- Tabla 3:
- Los estados con mayor número de casos estimados son: Veracruz, Jalisco, Chiapas, Tabasco y Quintana Roo.
 - Estos concentran el 79% del total de casos estimados.
 - Y suman el 79% de los casos confirmados.

Tabla 3. Entidades con mayor número de casos confirmados y estimados

ESTADO	TOT. CASOS PROB.	CASOS CONFIRMADOS	INCIDENCIA CONFIRMADOS	CASOS ESTIMADOS	INCIDENCIA ESTIMADOS
VERACRUZ	1,371	195	2.36	501	6.05
JALISCO	1,062	98	1.18	317	3.83
CHIAPAS	587	166	3.01	282	5.12
TABASCO	460	80	3.23	241	9.73
QUINTANA ROO	459	89	5.07	218	12.43
OAXACA	333	20	0.49	119	2.90
MICHOACAN	362	51	1.08	61	1.29
SINALOA	128	13	0.42	50	1.62
COLIMA	260	13	1.69	30	3.89
TAMAULIPAS	171	14	0.38	29	0.78

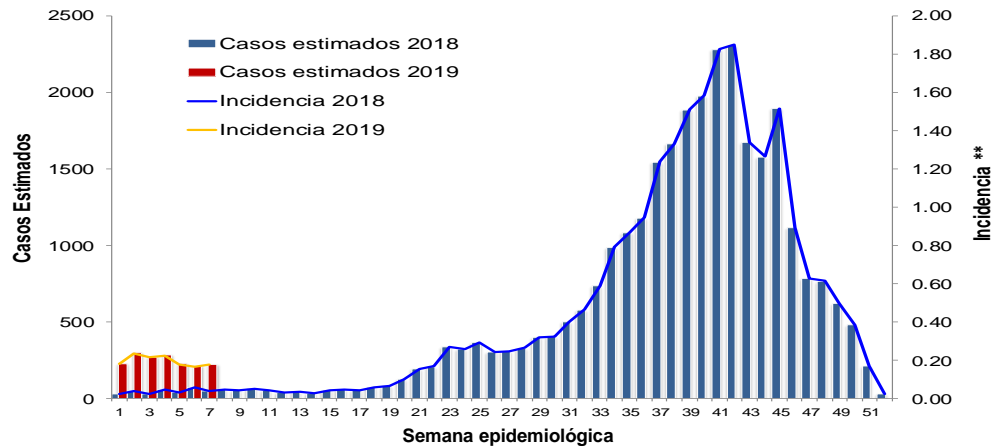
Figura 1. Serotipos identificados por RT-PCR en tiempo real e incidencia de casos estimados por entidad federativa. México, 2019.



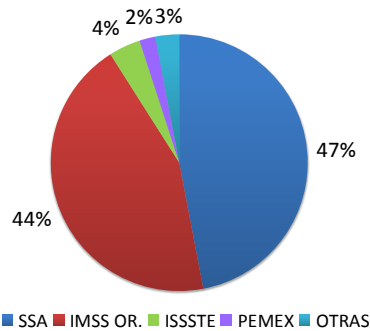
- Figura 1:
- La entidad que presenta la mayor incidencia por casos estimados es Quintana Roo.

El estado de Quintana Roo presenta la incidencia mas alta 12.43
*Incidencia de casos 100 mil habitantes

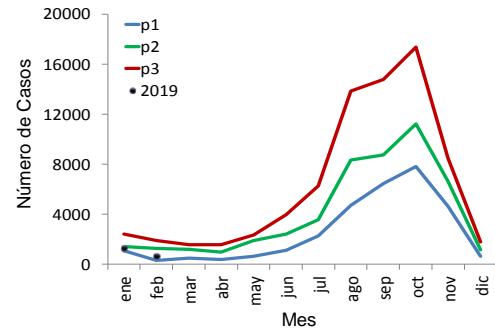
Gráfica 2. Análisis comparativo de casos estimados de Dengue México, 2018–2019.



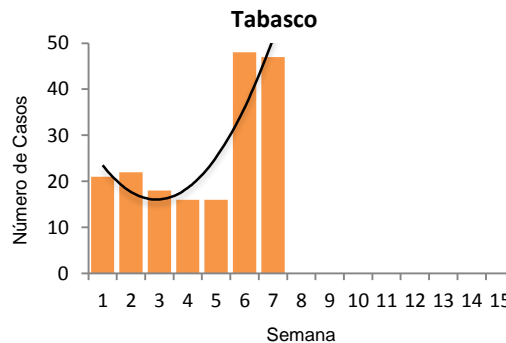
Gráfica 3. Casos estimados por institución. México, 2019.



Gráfica 4. Canal endémico de Dengue. México, 2019.



Gráfica 5. Curva epidémica en entidades con tendencia ascendente de casos estimados. México, 2019.



Gráfica 3: La mayor proporción de casos estimados se registraron en la SSA (47%) y en IMSS OR. (44%).

Ejercicio adicional:

La entidad con tendencia ascendente de casos estimados es: Tabasco.

NOTAS ACLARATORIAS:

Gráfica 1: La letalidad se calcula: (número total de defunciones / total de casos de DCSA+DG) X 100.

Tablas 1 y 3, Figura 1, y Gráfica 2: La incidencia que se calcula corresponde al número de casos de Dengue por cada cien mil habitantes.

Fuentes:

- 1) SINAVE/DGE/SSA. Sistema de Vigilancia Epidemiológica de Dengue/Información 4 de marzo de 2019.
- 2) SINAVE/InDRE/SSA. Laboratorio de Arbovirus.
- 3) Proyecciones 2010-2030, CONAPO.