

Información hasta la semana  
epidemiológica 08 del 2019.

## INFORMACIÓN RELEVANTE DE DENGUE

Fuente: Dirección General de Epidemiología (DGE).

- Los estados con mayor incidencia\* de casos confirmados son: Quintana Roo (4.39), Chiapas (2.85), Tabasco (2.75), Veracruz (2.05) y Colima (1.43).
- El 78% de los casos confirmados del país lo concentra: Veracruz (170), Chiapas (157), Jalisco (84), Quintana Roo (77) y Tabasco (68).

\*Por 100 mil habitantes.

**Situación Actual:**

Información hasta la semana epidemiológica 08 del 2019.

Tabla 1. Casos y Defunciones al corte de la semana. México, 2018–2019

Indicador	Casos nuevos en la semana	Casos acumulados 2019	Incidencia	Casos acumulados 2018	Incidencia
<b>Probables</b>	829	5,503	4.37	2,359	1.89
<b>Confirmados</b>					
· Dengue no Grave	52	436	0.35	50	0.04
· Dengue con Signos de Alarma y Dengue Grave	43	275	0.22	106	0.08
· Total de casos	95	711	0.56	156	0.13
<b>Defunciones</b>	1	2	0.73	0	0.00
<b>Estimados</b>	197	1,740	1.38	305	0.24

Nota: La tasa de defunciones corresponde a la letalidad por cada 100 casos.

Tabla 2. Defunciones por Dengue

En lo que va del 2019 se han notificado 17 defunciones por probable Dengue, de las cuales 2 se encuentran confirmadas, 5 están en estudio y 10 se han descartado. Las defunciones confirmadas corresponden a Chiapas (1) y Veracruz (1). Las defunciones en estudio corresponden a Guerrero (2), Chiapas (1), Sonora (1) y Veracruz (1). Las defunciones descartadas corresponden a Chiapas (2), Morelos (2), Tamaulipas (2), Jalisco (1), Oaxaca (1), Quintana Roo (1) y San Luis Potosí (1).

Tabla 3. Entidades con mayor número de casos confirmados y estimados

ESTADO	TOT. CASOS PROB.	CASOS CONFIRMADOS	INCIDENCIA CONFIRMADOS	CASOS ESTIMADOS	INCIDENCIA ESTIMADOS
VERACRUZ	1,216	170	2.05	438	5.29
JALISCO	934	84	1.01	278	3.36
CHIAPAS	502	157	2.85	272	4.94
TABASCO	397	68	2.75	195	7.87
QUINTANA ROO	392	77	4.39	173	9.86
OAXACA	291	20	0.49	105	2.56
MICHOACAN	309	49	1.04	58	1.23
SINALOA	111	11	0.36	44	1.43
TAMAULIPAS	142	14	0.38	39	1.05
GUERRERO	193	3	0.08	25	0.69

Gráfica 1. Casos de Dengue con Signos de Alarma y Dengue Grave, letalidad anual. México, 2007 – 2019

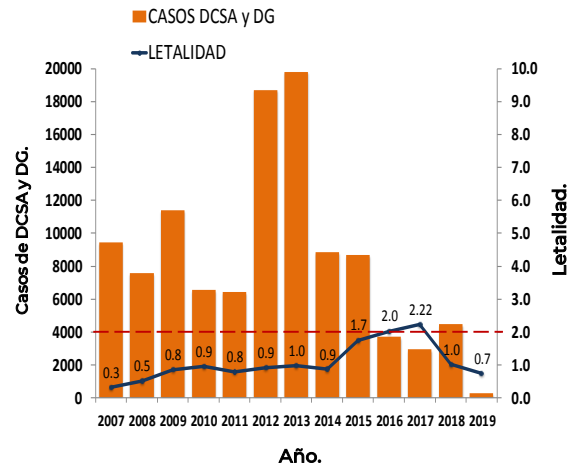
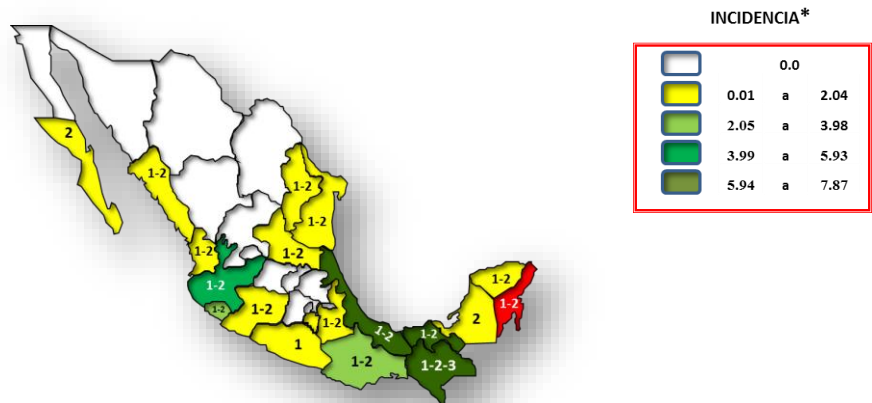


Figura 1. Serotipos identificados por RT-PCR en tiempo real e incidencia de casos estimados por entidad federativa. México, 2019.



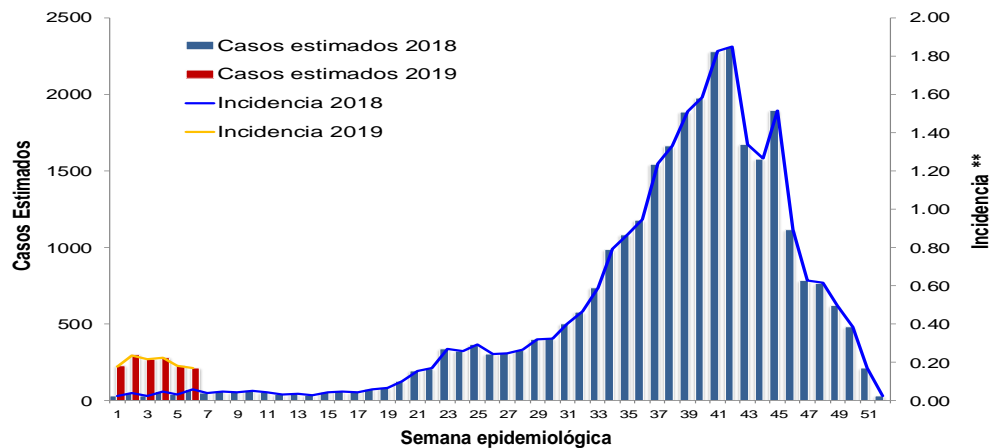
El estado de Quintana Roo presenta la incidencia mas alta 9.86  
\*Incidencia de casos 100 mil habitantes

**Situaciones que se deben resaltar**

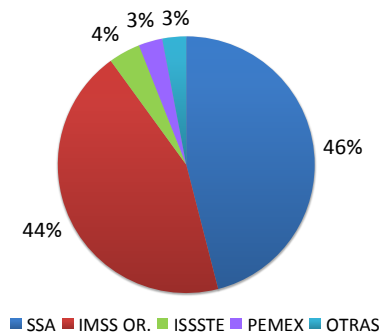
- Tabla 3:
- Los estados con mayor número de casos estimados son: Veracruz, Jalisco, Chiapas, Tabasco y Quintana Roo.
  - Estos concentran el 78% del total de casos estimados.
  - Y suman el 78% de los casos confirmados.

- Figura 1:
- La entidad que presenta la mayor incidencia por casos estimados es Quintana Roo.

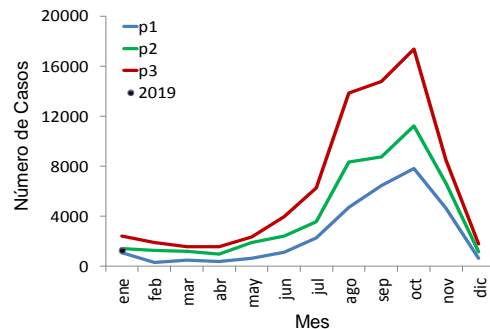
Gráfica 2. Análisis comparativo de casos estimados de Dengue México, 2018–2019.



Gráfica 3. Casos estimados por institución. México, 2019.



Gráfica 4. Canal endémico de Dengue. México, 2019.



Gráfica 3:  
La mayor proporción de casos estimados se registraron en la SSA (46%) y en IMSS OR. (44%).

**NOTAS ACLARATORIAS:**

Gráfica 1: La letalidad se calcula: (número total de defunciones / total de casos de DCSA+DG) X 100.

Tablas 1 y 3, Figura 1, y Gráfica 2: La incidencia que se calcula corresponde al número de casos de Dengue por cada cien mil habitantes.

**Fuentes:**

- 1) SINAVE/DGE/SSA. Sistema de Vigilancia Epidemiológica de Dengue/Información 25 de febrero de 2019.
- 2) SINAVE/InDRE/SSA. Laboratorio de Arbovirus.
- 3) Proyecciones 2010-2030, CONAPO.