

Información hasta la semana
epidemiológica 07 del 2019.

INFORMACIÓN RELEVANTE DE DENGUE

Fuente: Dirección General de Epidemiología (DGE).

- Los estados con mayor incidencia* de casos confirmados son: Quintana Roo (3.76), Chiapas (2.52), Tabasco (2.30), Veracruz (1.78) y Colima (1.04).
- El 77% de los casos confirmados del país lo concentra: Veracruz (147), Chiapas (139), Jalisco (68), Quintana Roo (66) y Tabasco (57).

*Por 100 mil habitantes.

Situación Actual:

Información hasta la semana epidemiológica 07 del 2019.

Tabla 1. Casos y Defunciones al corte de la semana. México, 2018–2019

Indicador	Casos nuevos en la semana	Casos acumulados 2019	Incidenia	Casos acumulados 2018	Incidenia
Probables	776	4,674	3.71	1,945	1.56
Confirmados					
. Dengue no Grave	66	384	0.30	40	0.03
. Dengue con Signos de Alarma y Dengue Grave	31	232	0.18	83	0.07
. Total de casos	97	616	0.49	123	0.10
Defunciones	1	1	0.43	0	0.00
Estimados	237	1,543	1.23	257	0.21

Nota: La tasa de defunciones corresponde a la letalidad por cada 100 casos.

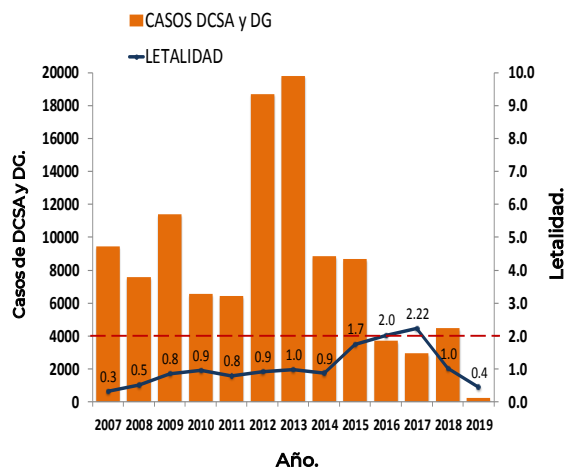
Tabla 2. Defunciones por Dengue

En lo que va del 2019 se han notificado 15 defunciones por probable Dengue, de las cuales 1 se encuentra confirmada, 8 están en estudio y 6 se han descartado. La defunción confirmada corresponde a Veracruz. Las defunciones en estudio corresponden a Chiapas (3), Guerrero (2), Jalisco (1), Tamaulipas (1) y Veracruz (1). Las defunciones descartadas corresponden a Morelos (2), Chiapas (1), Oaxaca (1), Quintana Roo (1) y Tamaulipas (1).

Tabla 3. Entidades con mayor número de casos confirmados y estimados

ESTADO	TOT. CASOS PROB.	CASOS CONFIRMADOS	INCIDENCIA CONFIRMADOS	CASOS ESTIMADOS	INCIDENCIA ESTIMADOS
VERACRUZ	1,043	147	1.78	382	4.62
CHIAPAS	441	139	2.52	266	4.83
JALISCO	822	68	0.82	246	2.97
QUINTANA ROO	342	66	3.76	184	10.49
TABASCO	299	57	2.30	141	5.69
OAXACA	255	18	0.44	73	1.78
MICHOACAN	249	47	1.00	63	1.34
SINALOA	94	11	0.36	45	1.46
GUERRERO	162	3	0.08	25	0.69
TAMAULIPAS	119	10	0.27	23	0.62

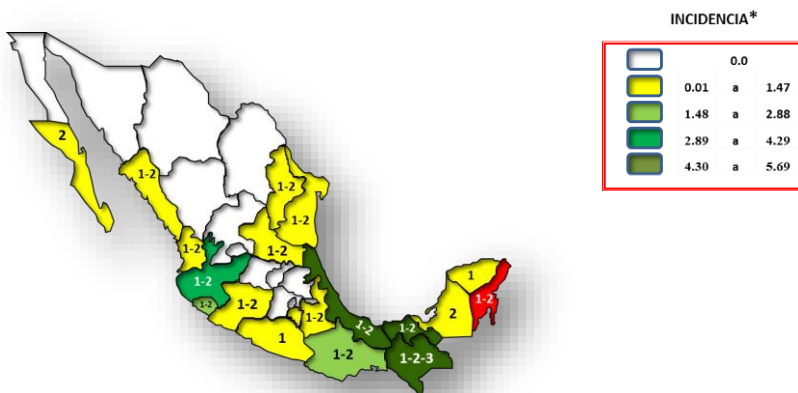
Gráfica 1. Casos de Dengue con Signos de Alarma y Dengue Grave, letalidad anual. México, 2007 – 2019




Situaciones que se deben resaltar

- Tabla 3:
- Los estados con mayor número de casos estimados son: Veracruz, Chiapas, Jalisco, Quintana Roo y Tabasco.
 - Estos concentran el 79% del total de casos estimados.
 - Y suman el 77% de los casos confirmados.

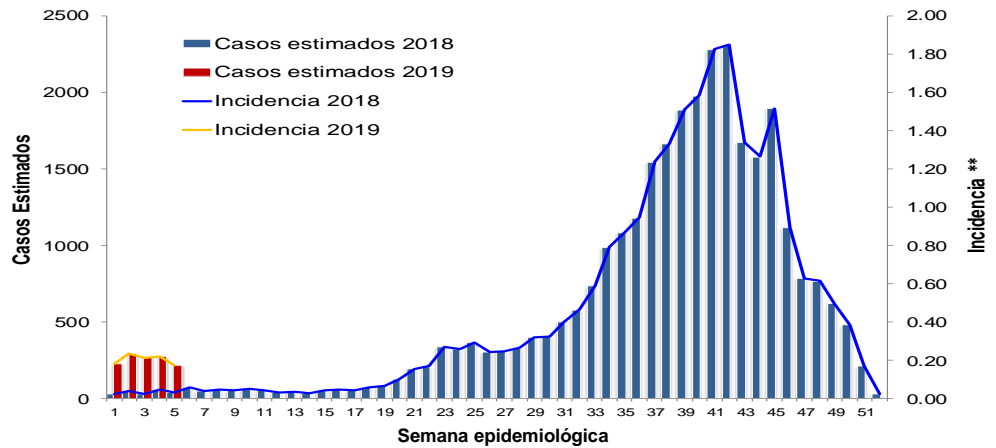
Figura 1. Serotipos identificados por RT-PCR en tiempo real e incidencia de casos estimados por entidad federativa. México, 2019.



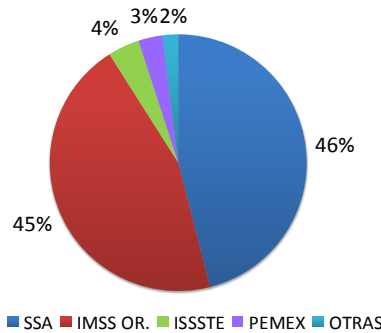
- Figura 1:
- La entidad que presenta la mayor incidencia por casos estimados es Quintana Roo.

 El estado de Quintana Roo presenta la incidencia mas alta 10.49
*Incidencia de casos 100 mil habitantes

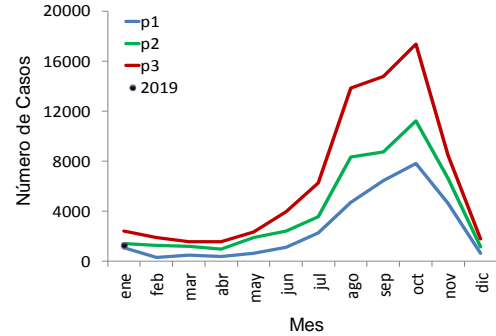
Gráfica 2. Análisis comparativo de casos estimados de Dengue México, 2018–2019.



Gráfica 3. Casos estimados por institución. México, 2019.

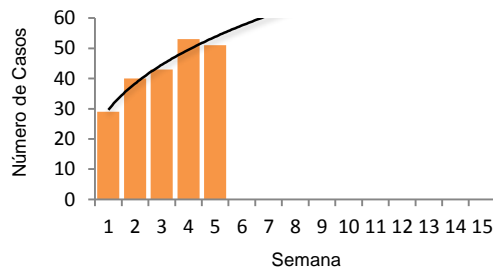


Gráfica 4. Canal endémico de Dengue. México, 2019.



Gráfica 5. Curva epidémica en entidades con tendencia ascendente de casos estimados. México, 2019.

Chiapas



Gráfica 3:
La mayor proporción de casos estimados se registraron en la SSA(46%) y en IMSS OR. (45%).

Ejercicio adicional:

Chiapas es la entidad con tendencia ascendente de casos estimados.

NOTAS ACLARATORIAS:

Gráfica 1: La letalidad se calcula: (número total de defunciones / total de casos de DCSA+DG) X 100.

Tablas 1 y 3, Figura 1, y Gráfica 2: La incidencia que se calcula corresponde al número de casos de Dengue por cada cien mil habitantes.

Fuentes:

- 1) SINAVE/DGE/SSA. Sistema de Vigilancia Epidemiológica de Dengue/Información 18 de febrero de 2019.
- 2) SINAVE/InDRE/SSA. Laboratorio de Arbovirus.
- 3) Proyecciones 2010-2030, CONAPO.