

Información hasta la semana
epidemiológica 04 del 2019.

INFORMACIÓN RELEVANTE DE DENGUE

Fuente: Dirección General de Epidemiología (DGE).

- Los estados con mayor incidencia* de casos confirmados son: Quintana Roo (2.05), Chiapas (1.14), Tabasco (1.09), Veracruz (0.83) y Nayarit (0.30).
- El 81% de los casos confirmados del país lo concentra: Veracruz (69), Chiapas (63), Quintana Roo (36), Tabasco (27) y Jalisco (24).

*Por 100 mil habitantes.

Situación Actual:

Información hasta la semana epidemiológica 04 del 2019.

Tabla 1. Casos y Defunciones al corte de la semana. México, 2018–2019

Indicador	Casos nuevos en la semana	Casos acumulados 2019	Incidencia	Casos acumulados 2018	Incidencia
Probables	847	2,446	1.94	988	0.79
Confirmados					
. Dengue no Grave	75	154	0.12	18	0.01
. Dengue con Signos de Alarma y Dengue Grave	57	117	0.09	26	0.02
. Total de casos	132	271	0.22	44	0.04
Defunciones	0	0	0.00	0	0.00
Estimados	199	816	0.65	97	0.08

Nota: La tasa de defunciones corresponde a la letalidad por cada 100 casos.

Tabla 2. Defunciones por Dengue

En lo que va del 2019 se han notificado 6 defunciones por probable Dengue, de las cuales 3 está en estudio y 3 se ha descartado. La defunciones en estudio corresponden a Chiapas (1), Guerrero (1) y Veracruz (1). Las defunciones descartadas corresponden a Chiapas (1), Morelos (1) y Tamaulipas (1).

Gráfica 1. Casos de Dengue con Signos de Alarma y Dengue Grave, letalidad anual. México, 2007 – 2019

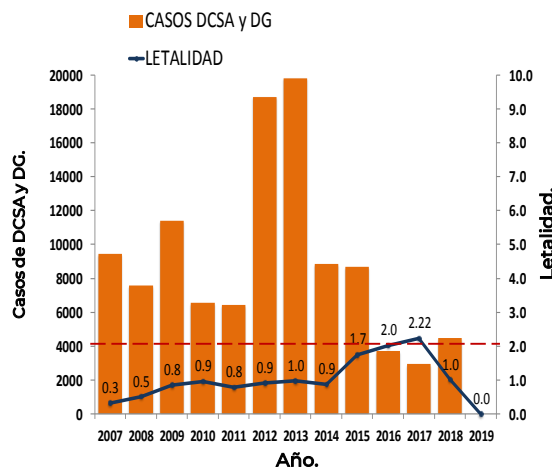
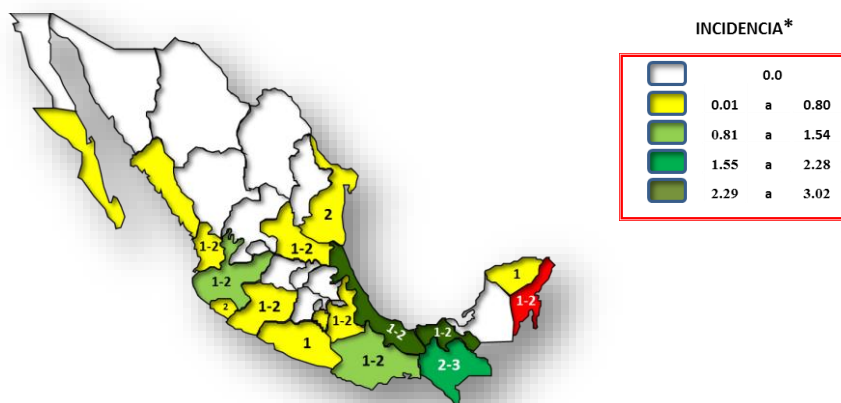


Tabla 3. Entidades con mayor número de casos confirmados y estimados

ESTADO	TOT. CASOS PROB.	CASOS CONFIRMADOS	INCIDENCIA CONFIRMADOS	CASOS ESTIMADOS	INCIDENCIA ESTIMADOS
VERACRUZ	637	69	0.83	250	3.02
CHIAPAS	192	63	1.14	125	2.27
JALISCO	456	24	0.29	113	1.36
QUINTANA ROO	179	36	2.05	93	5.30
TABASCO	140	27	1.09	64	2.58
OAXACA	143	7	0.17	49	1.19
GUERRERO	68	2	0.05	25	0.69
MICHOACAN	94	12	0.25	25	0.53
TAMAULIPAS	59	6	0.16	20	0.54
SINALOA	43	5	0.16	14	0.45

Figura 1. Serotipos identificados por RT-PCR en tiempo real e incidencia de casos estimados por entidad federativa. México, 2019



El estado de Quintana Roo presenta la incidencia mas alta 5.30
*Incidencia de casos 100 mil habitantes

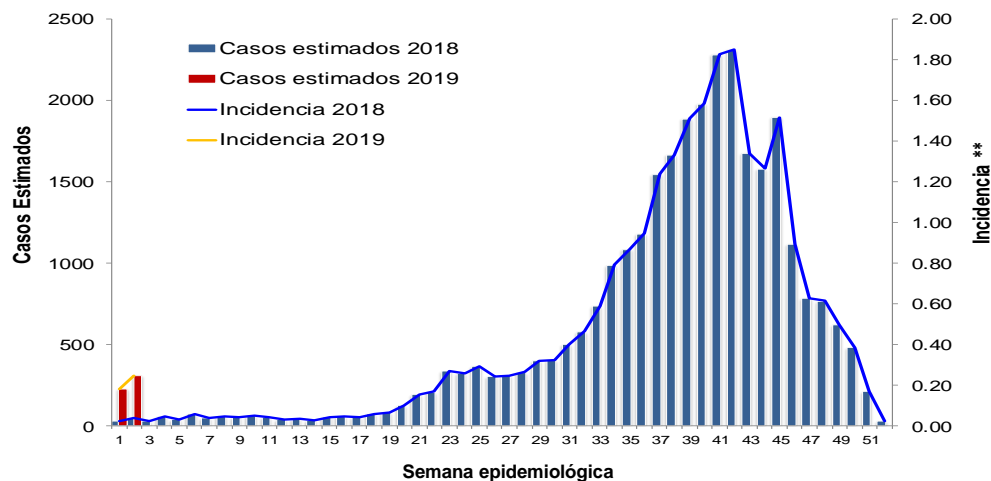
Situaciones que se deben resaltar

- Tabla 3:
- Los estados con mayor número de casos estimados son: Veracruz, Chiapas, Jalisco, Quintana Roo y Tabasco.
 - Estos concentran el 79% del total de casos estimados.
 - Y suman el 81% de los casos confirmados.

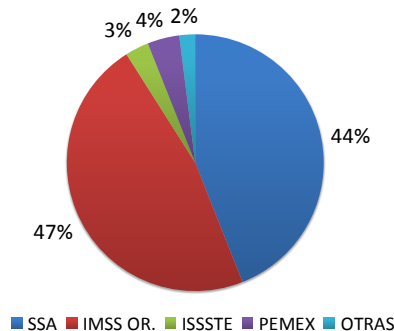
Figura 1:

- La entidad que presenta la mayor incidencia por casos estimados es Quintana Roo.

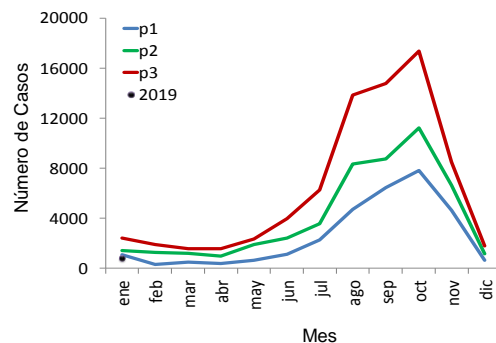
Gráfica 2. Análisis comparativo de casos estimados de Dengue México, 2018– 2019.



Gráfica 3. Casos estimados por institución. México, 2019.



Gráfica 4. Canal endémico de Dengue. México, 2019.



Gráfica 3:
La mayor proporción de casos estimados se registraron en el IMSS OR. (47%) y en la SSA (44%).

NOTAS ACLARATORIAS:

Gráfica 1: La letalidad se calcula: (número total de defunciones / total de casos de DCSA+DG) X 100.

Tablas 1 y 3, Figura 1, y Gráfica 2: La incidencia que se calcula corresponde al número de casos de Dengue por cada cien mil habitantes.

Fuentes:

- 1) SINAVE/DGE/SSA. Sistema de Vigilancia Epidemiológica de Dengue/Información 28 de enero de 2019.
- 2) SINAVE/InDRE/SSA. Laboratorio de Arbovirus.
- 3) Proyecciones 2010-2030, CONAPO.