

Información hasta la semana  
epidemiológica 03 del 2019.

## INFORMACIÓN RELEVANTE DE DENGUE

Fuente: Dirección General de Epidemiología (DGE).

- Los estados con mayor incidencia\* de casos confirmados son: Quintana Roo (1.60), Tabasco (0.69), Chiapas (0.58), Veracruz (0.33) y Nayarit (0.30).
- El 84% de los casos confirmados del país lo concentra: Chiapas (32), Quintana Roo (28), Veracruz (27), Tabasco (17) y Jalisco (13).

\*Por 100 mil habitantes.

**Situación Actual:**

Información hasta la semana epidemiológica 03 del 2019.

Tabla 1. Casos y Defunciones al corte de la semana. México, 2018–2019

Indicador	Casos nuevos en la semana	Casos acumulados 2019	Incidencia	Casos acumulados 2018	Incidencia
<b>Probables</b>	820	1,599	1.27	649	0.52
<b>Confirmados</b>					
. Dengue no Grave	59	79	0.06	8	0.01
. Dengue con Signos de Alarma y Dengue Grave	44	60	0.05	9	0.01
. Total de casos	103	139	0.11	17	0.01
<b>Defunciones</b>	0	0	0.00	0	0.00
<b>Estimados</b>	266	617	0.49	64	0.05

Nota: La tasa de defunciones corresponde a la letalidad por cada 100 casos.

Tabla 2. Defunciones por Dengue

En lo que va del 2019 se han notificado 4 defunciones por probable Dengue, de las cuales 3 están en estudio y 1 se ha descartado. La defunciones en estudio corresponden a Guerrero (1), Tamaulipas (1) y Veracruz (1). La defunción descartada corresponde a Morelos.

Gráfica 1. Casos de Dengue con Signos de Alarma y Dengue Grave, letalidad anual. México, 2007 – 2019.

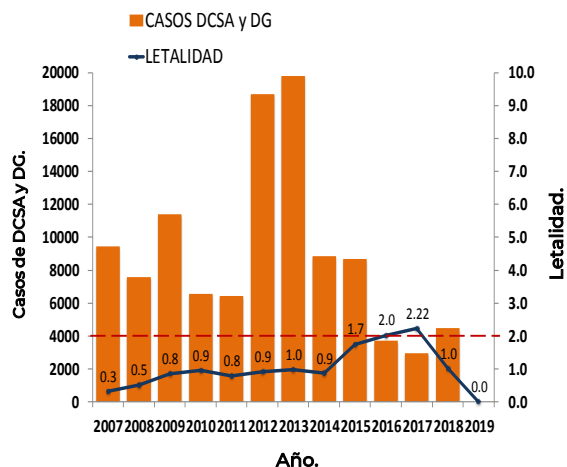
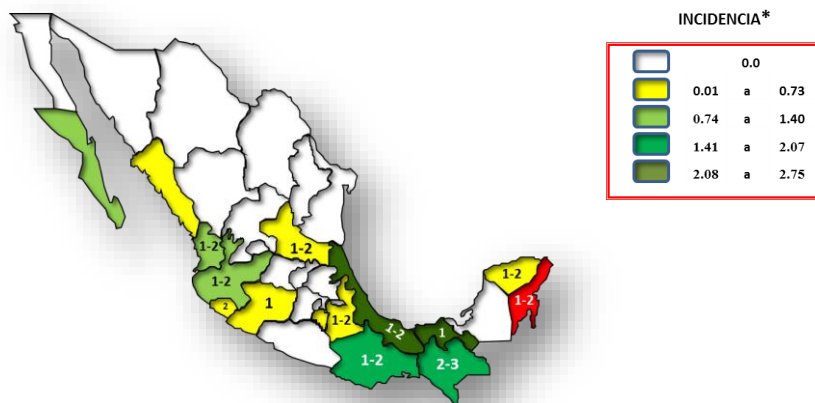


Tabla 3. Entidades con mayor número de incidencia de casos confirmados y estimados

ESTADO	TOT. CASOS PROB.	CASOS CONFIRMADOS	INCIDENCIA CONFIRMADOS	CASOS ESTIMADOS	INCIDENCIA ESTIMADOS
VERACRUZ	430	27	0.33	181	2.19
JALISCO	270	13	0.16	86	1.04
QUINTANA ROO	134	28	1.60	84	4.79
CHIAPAS	127	32	0.58	79	1.43
TABASCO	91	17	0.69	68	2.75
OAXACA	95	3	0.07	66	1.61
NAVARRIT	45	4	0.30	10	0.76
BAJA CALIFORNIA SUR	22	1	0.12	9	1.05
MICHOACAN	54	2	0.04	9	0.19
SAN LUIS POTOSI	17	4	0.14	6	0.21

Figura 1. Serotipos identificados por RT-PCR en tiempo real e incidencia de casos estimados por entidad federativa. México, 2019.



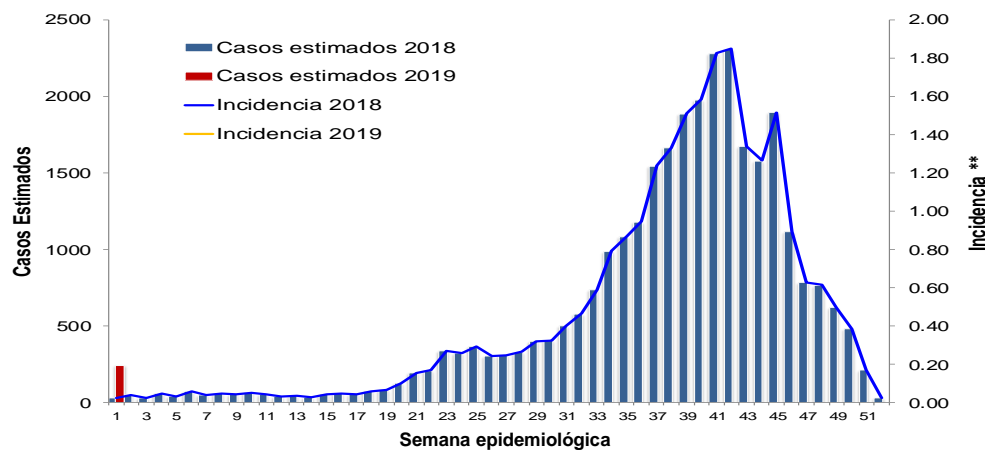
El estado de Quintana Roo presenta la incidencia mas alta 4.79  
\*Incidencia de casos 100 mil habitantes

**Situaciones que se deben resaltar**

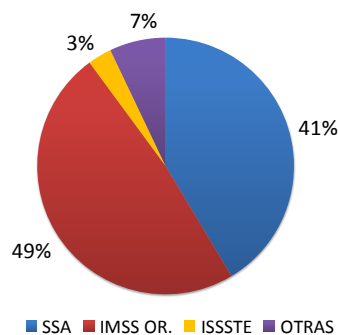
- Tabla 3:
- Los estados con mayor número de casos estimados son: Veracruz, Jalisco, Quintana Roo, Chiapas y Tabasco.
  - Estos concentran el 81% del total de casos estimados.
  - Y suman el 84% de los casos confirmados.

- Figura 1:
- La entidad que presenta la mayor incidencia por casos estimados es Quintana Roo.

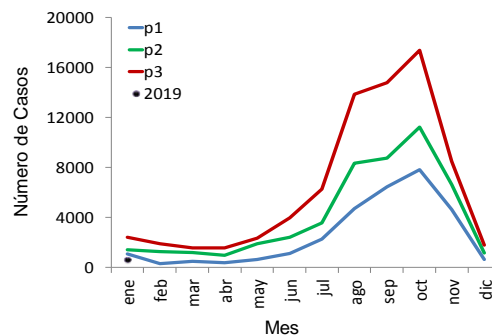
## Gráfica 2. Análisis comparativo de casos estimados de Dengue México, 2018– 2019.



Gráfica 3. Casos estimados por institución. México, 2019.



Gráfica 4. Canal endémico de Dengue. México, 2019.



Gráfica 3: La mayor proporción de casos estimados se registraron en el IMSS OR. (49%) y en la SSA (41%).

### NOTAS ACLARATORIAS:

Gráfica 1: La letalidad se calcula: (número total de defunciones / total de casos de DCSA+DG) X 100.

Tablas 1 y 3, Figura 1, y Gráfica 2: La incidencia que se calcula corresponde al número de casos de Dengue por cada cien mil habitantes.

### Fuentes:

- 1) SINAVE/DGE/SSA. Sistema de Vigilancia Epidemiológica de Dengue/Información 21 de enero de 2019.
- 2) SINAVE/InDRE/SSA. Laboratorio de Arbovirus.
- 3) Proyecciones 2010-2030, CONAPO.