

## INFORMACIÓN RELEVANTE: ENFERMEDADES DIARREICAS AGUDAS.

FUENTE: DIRECCIÓN GENERAL DE EPIDEMIOLOGÍA (DGE)

- La entidad federativa con mayor incidencia\* de EDA en menores de cinco años durante la semana epidemiológica 51 es: Tamaulipas(2.4).
- Precedida por Quintana Roo (1.9), Campeche (1.8), Nayarit (1.8) y
- En el canal endémico nacional de la semana epidemiológica 51, se observa que los casos de EDA se encuentran en la zona de Éxito.
- En 2 de las 32 entidades federativas (6.3%) se ha incrementado la incidencia, con respecto a la semana anterior ; y ninguna más del 5% de incremento con respecto al promedio de las últimas 5 semanas.
- En la semana epidemiológica 51 , 2 entidades federativas presentaron un incremento en el número de casos de EDA con respecto a la semana anterior, siendo las 2 principales: Querétaro (7.1%) y Nayarit (5.9%).

Información hasta la semana epidemiológica 51 del 2018

Tabla 1. Comparativo de incidencia\* de Enfermedad Diarreica Aguda (EDA) en menores de cinco años desde la semana 47 hasta la semana 51, por entidad federativa, México 2018.

Entidad	Semana Epidemiológica					Entidad	Semana Epidemiológica				
	47	48	49	50	51		47	48	49	50	51
Aguascalientes	1.6	1.7	1.5	1.2	1.2	Morelos	1.5	1.8	1.8	1.6	1.4
Baja California	1.7	1.4	1.2	0.9	0.9	Nayarit	2.3	2.1	2.2	1.7	1.8
Baja California Sur	3.2	2.9	2.3	1.7	1.4	Nuevo León	1.6	1.7	1.6	1.6	1.4
Campeche	2.0	2.4	2.7	2.3	1.8	Oaxaca	1.5	1.6	1.4	1.3	1.0
Coahuila	1.5	1.7	1.8	1.4	1.2	Puebla	1.1	1.3	1.1	0.8	0.8
Colima	1.9	2.2	2.2	2.0	1.7	Querétaro	1.7	1.6	1.8	1.4	1.5
Chiapas	1.2	1.0	1.1	0.9	0.8	Quintana Roo	2.5	3.0	2.7	2.6	1.9
Chihuahua	1.3	1.7	1.5	1.1	1.1	San Luis Potosí	2.0	1.8	1.9	1.6	1.2
Distrito Federal	1.8	1.9	1.7	1.7	1.3	Sinaloa	1.6	1.7	1.5	1.5	1.3
Durango	2.0	2.0	2.0	1.5	1.3	Sonora	1.6	1.4	1.2	1.1	0.7
Guanajuato	1.0	0.9	0.8	0.8	0.7	Tabasco	1.5	1.5	1.4	1.1	0.7
Guerrero	1.4	1.4	1.3	1.2	0.6	Tamaulipas	2.7	3.5	3.3	2.8	2.4
Hidalgo	1.3	1.5	1.4	1.2	1.0	Tlaxcala	2.0	2.1	2.0	1.7	1.6
Jalisco	1.1	1.0	1.0	1.1	0.9	Veracruz	1.6	1.5	1.5	1.4	1.2
México	1.5	1.5	1.4	1.3	1.1	Yucatán	2.0	2.1	2.1	1.6	1.6
Michoacán	1.0	1.1	1.2	1.0	0.8	Zacatecas	2.6	3.1	2.9	2.8	2.1
						Nacional	1.6	1.6	1.5	1.3	1.1

Información relevante

Tabla 1:

En la semana epidemiológica 51, 2 entidades federativas presentaron un incremento en el número de casos de EDA con respecto a la semana anterior, siendo las 2 principales:

Querétaro ( 7.1 %)  
Nayarit ( 5.9 %)

Figura 1:

La entidad federativa con mayor incidencia\* de EDA en menores de cinco años durante la semana epidemiológica 51 es:

Tamaulipas ( 2.4 )

Precedida por Quintana Roo (1.9), Campeche (1.8), Nayarit (1.8) y Colima (1.7).

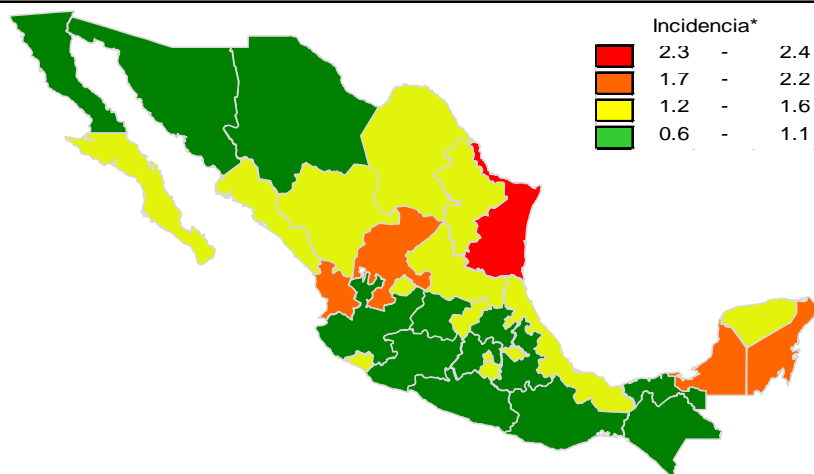
En 2 de las 32 entidades federativas (6.3%) se ha incrementado la incidencia, con respecto a la semana anterior; y ninguna más del 5% de incremento con respecto al promedio de las últimas 5 semanas.

Gáfica 1:

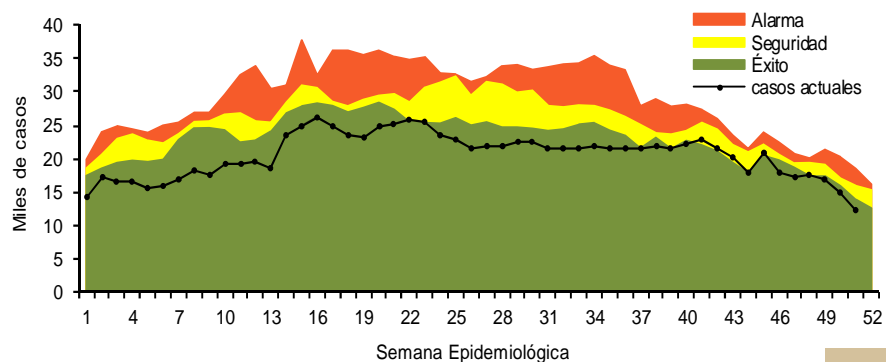
En el canal endémico nacional de la semana epidemiológica 51, se observa que los casos de EDA se encuentran en la zona de Éxito.

\*Incidencia semanal por mil menores de 5 años.

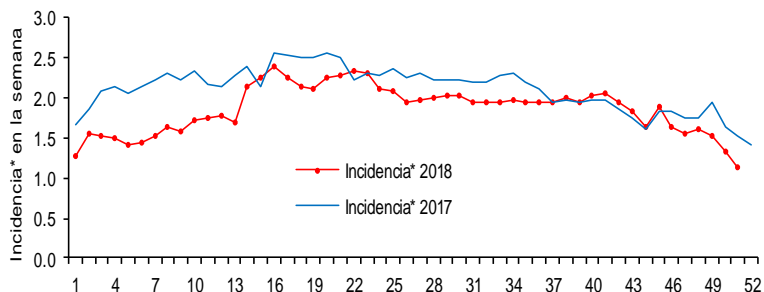
Figura 1. Incidencia\* de EDA en menores de cinco años durante la semana epidemiológica 51, México, 2018.



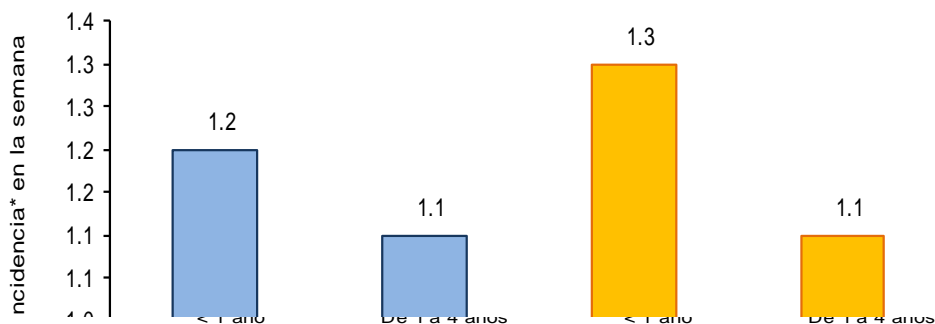
Gráfica 1. Casos notificados de EDA, México 2013 - 2018.



**Gráfica 2. Comparativo de incidencia\* de EDA en menores de cinco años por semana epidemiológica, México, 2017 - 2018.**



**Gráfica 3: Incidencia por grupo de edad y sexo de EDA en menores de cinco años en México**



**Noticias relevantes**

<https://voxpulnoticias.com.mx/2018/12/en-descenso-enfermedades-diarreicas-agudas-en-tamaulipas/>

**En descenso Enfermedades Diarreicas Agudas en Tamaulipas**

Ciudad Victoria; José Saldaña:

Los casos de Enfermedades Diarreicas Agudas (EDAS) en Tamaulipas, han disminuido con el inicio de la temporada invernal, informó Daniel Carmona Aguirre, Director de Epidemiología de la Secretaría de Salud en la entidad.

“Tamaulipas registra semanalmente 5 mil casos de Enfermedades Diarreicas Agudas. En estas últimas semanas hemos visto un descenso, hemos observado 4 mil 600, 4 mil 800 casos”, declaró. Al haber pasado los días de altas temperaturas en la región, dijo que es común que disminuyan los cuadros de diarreas por el consumo de alimentos mal refrigerados o con un manejo inadecuado.

Sin embargo, el Funcionario de la Secretaría de Salud de Tamaulipas (SST), indicó que durante el invierno existe también el riesgo de que estos padecimientos se presenten.

“Por supuesto que en algún momento se puede disparar esta cifra, ya que son días de muchas fiestas y posadas, entonces si no hay buen manejo de alimentos, por supuesto nos puede generar alguna enfermedad gastrointestinal”.

**Elementos de comunicación a la comunidad**

- La entidad federativa con mayor incidencia\* de EDA en menores de cinco años durante la semana epidemiológica 51 es: Tamaulipas(2.4).
- Precedida por Quintana Roo (1.9), Campeche (1.8), Nayarit (1.8) y Colima (1.7).
- En el canal endémico nacional de la semana epidemiológica 51, se observa que los casos de EDA se encuentran en la zona de Éxito.
- En 2 de las 32 entidades federativas (6.3%) se ha incrementado la incidencia, con respecto a la semana anterior ; y ninguna más del 5% de incremento con respecto al promedio de las últimas 5 semanas.
- En la semana epidemiológica 51 , 2 entidades federativas presentaron un incremento en el número de casos de EDA con respecto a la semana anterior, siendo las 2 principales: Querétaro (7.1%) y Nayarit (5.9%).

**Información relevante**

**Gráfica 2:**

Hasta la semana 51 del 2018 se registraron 1,046,534 casos, lo que representa un decremento del 12.6% en el reporte de casos de EDA en menores de cinco años de edad con respecto al mismo período del año anterior.

**Gráfica 3:**

A nivel nacional, en la semana 51 se notificó 1 caso nuevo de EDA por cada 1,000 menores de 5 años.

Acciones realizadas y datos proporcionados por el CENAPRECE, 2018.

6,959 Casas visitadas

22,539 Muestras de humanos (Hisopo rectal) Procesadas

La proporción de casos de EDA en menores de un año es de un 23% .

La razón de tasas de incidencia hombre-mujer es de 1.01% .

De las ocho patologías incluidas en el grupo de EDA, predominan las ocasionadas por otros organismos y las mal definidas con el (94%) de los casos notificados, seguido de las amebiasis (3.7%).

Para la estimación de las EDA se tomaron las notificaciones de Amebiasis intestinal, Shigelosis, Fiebre tifoidea, Giardiasis, Infecciones intestinales por otros organismos y las mal definidas, Intoxicación alimentaria, Paratifoidea y otras salmonelosis y Otras infecciones intestinales debidas a protozoarios.

\*Incidencia semanal por mil menores de 5 años.

Fuente: SINAVE / DGE / SALUD.

Sistema de Notificación Semanal de casos Nuevos, acceso 43468.