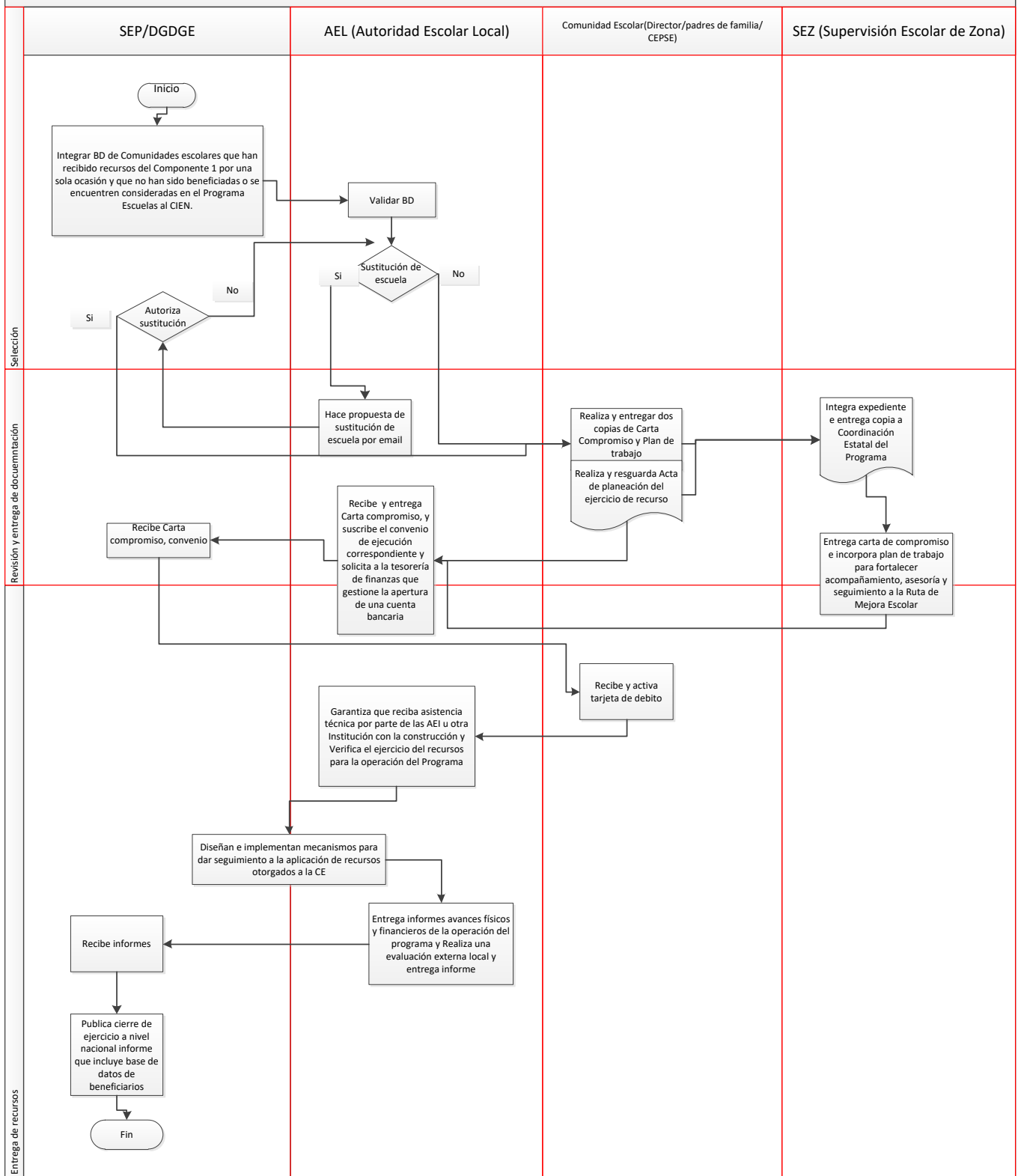
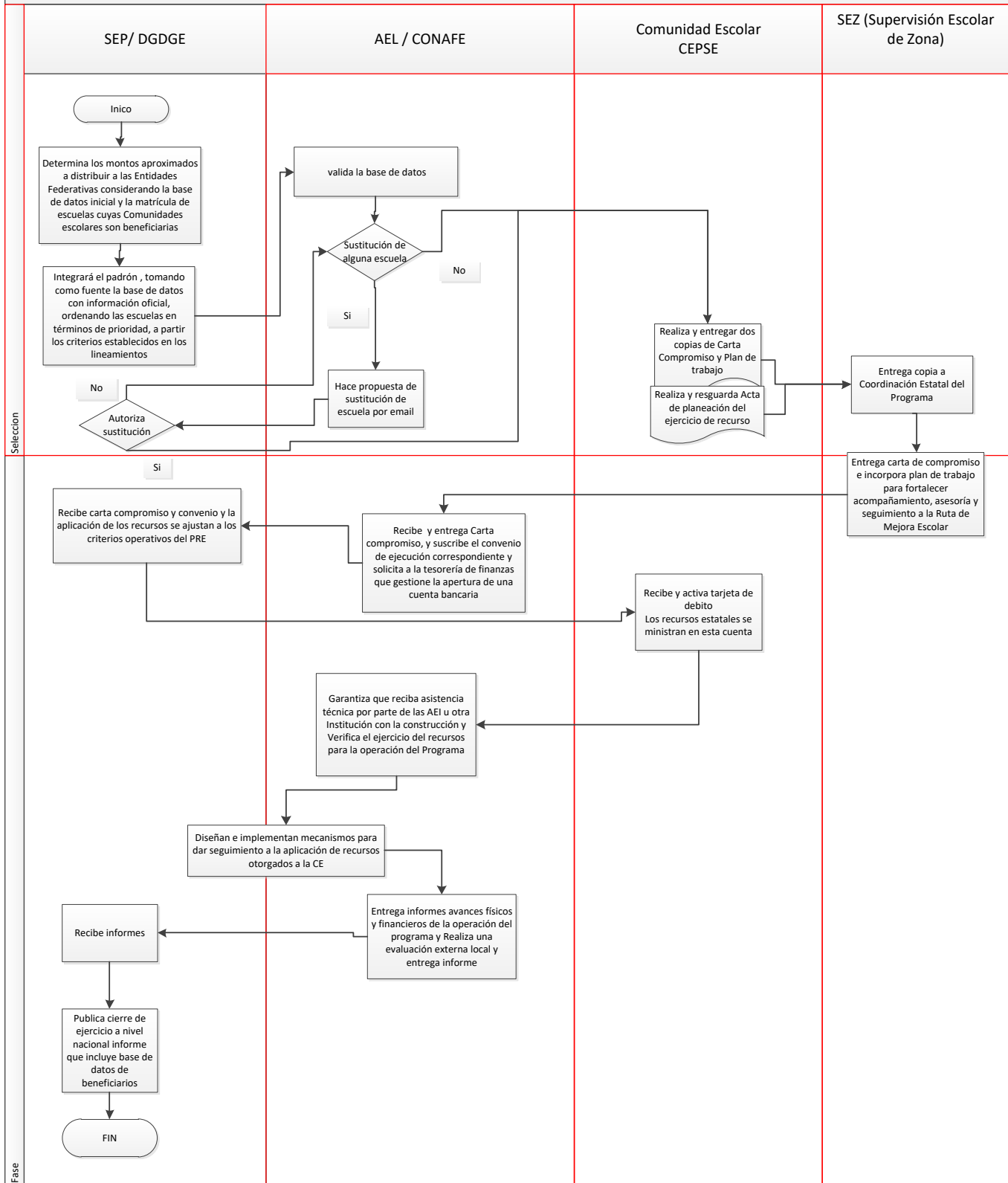


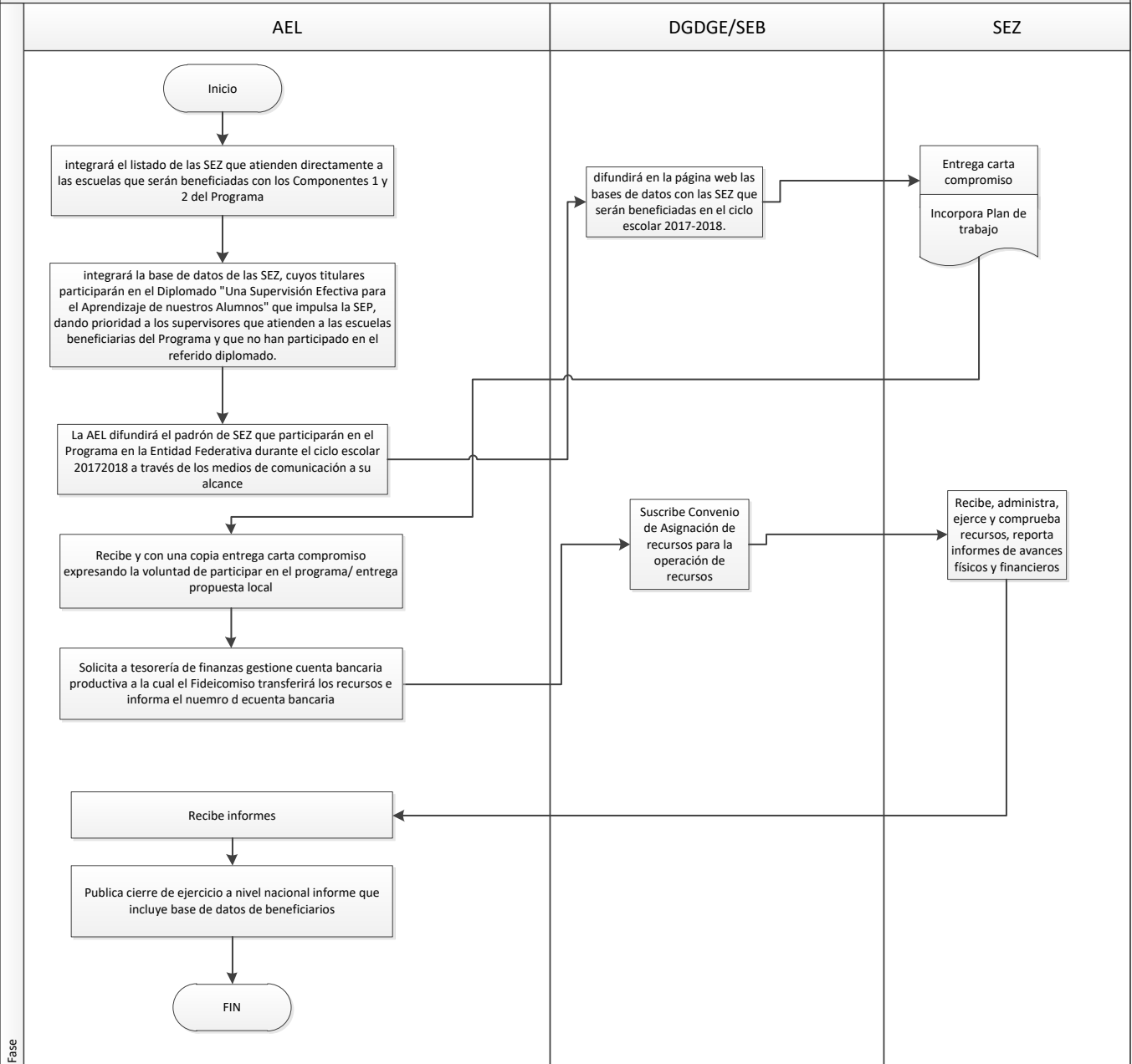
Componente 1. Comunidades escolares cuyas escuelas públicas de educación básica podrán recibir recursos para la atención de sus carencias físicas



Componente2 .Comunidades escolares cuyas escuelas recibirán recursos para el desarrollo y fortalecimiento de su autonomía de gestión

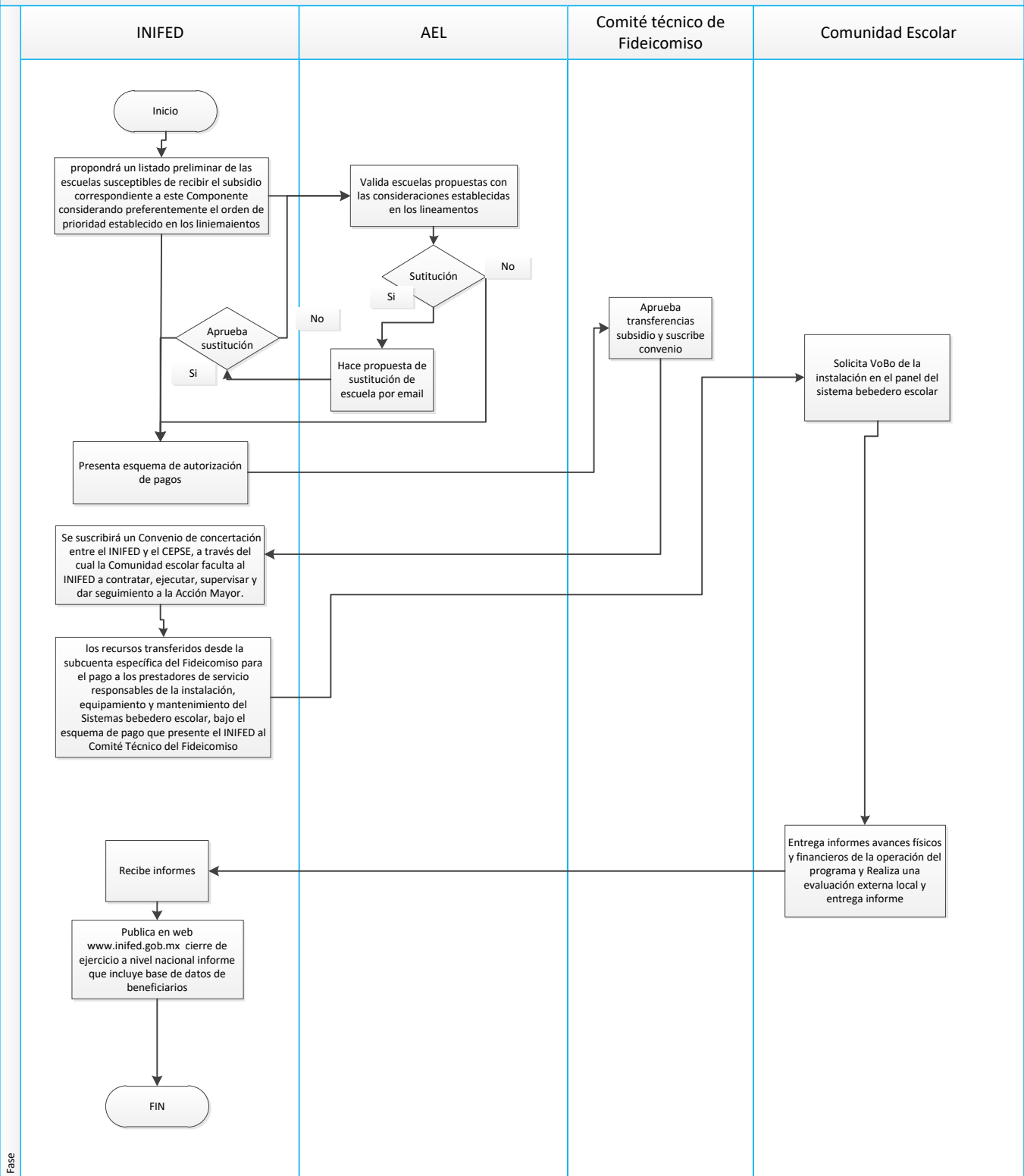


Componente 3. Supervisiones Escolares de Zona que serán beneficiadas por el Programa

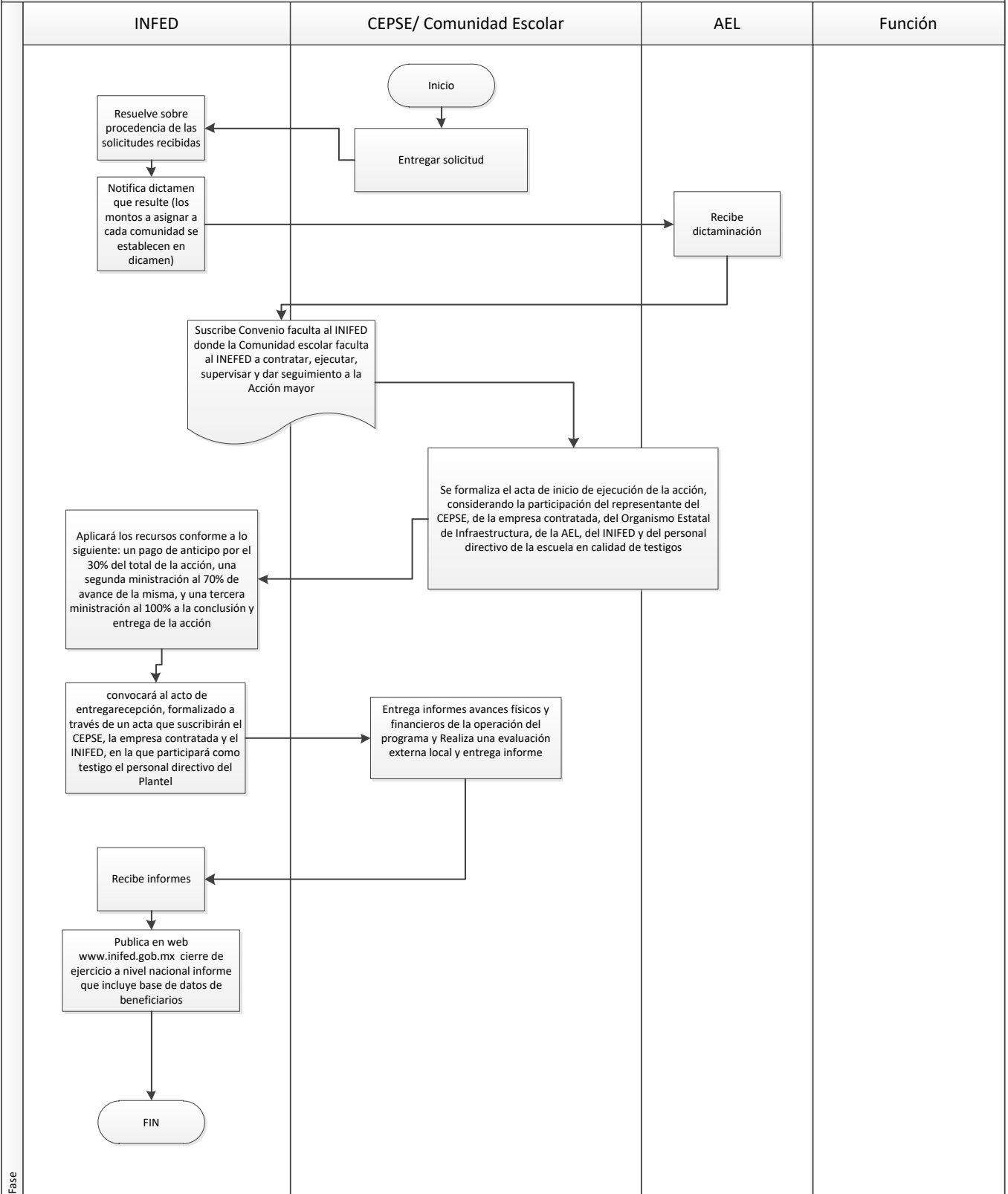


Fase

Componente 4. Comunidades escolares que serán beneficiadas con Sistema bebedero escolar



Componente 5. Para la mejora de las condiciones de infraestructura física de escuelas públicas de educación básica, con lata prioridad de atención, a través de FDE



Fase

Componente 6. Para el desarrollo de Habilidades digitales y el Pensamiento computacional.

