

Información hasta la semana
epidemiológica 26 del 2018

INFORMACIÓN RELEVANTE DE DENGUE

Fuente: Dirección General de Epidemiología (DGE).

- Al comparar el comportamiento de los casos con lo ocurrido a la misma fecha de corte del 2017, se observa: decrementos del 38 % en casos confirmados, 50 % en casos estimados y 23 % en casos probables.
- Los estados con mayor incidencia* de casos confirmados son: Chiapas (15.61), San Luis Potosí (1.84), Veracruz (1.73), Jalisco (1.59) y Tamaulipas (0.68).
- El 90 % de los casos confirmados del país lo concentra: Chiapas (850), Veracruz (142), Jalisco (130), San Luis Potosí (52) y México (42).

*Por 100 mil habitantes.

Situación Actual:

Información hasta la semana epidemiológica 26 del 2018.

Tabla 1. Casos y Defunciones al corte de la semana. México, 2017 – 2018

Indicador	Casos nuevos en la semana	Casos acumulados 2018	Incidencia	Casos acumulados 2017	Incidencia
Probables	1,083	14,004	11.23	18,225	14.75
Confirmados					
. Dengue no Grave	79	582	0.47	1,592	1.29
. Dengue con Signos de Alarma y Dengue Grave	63	763	0.61	582	0.47
. Total de casos	142	1,345	1.08	2,174	1.76
Defunciones	0	3	0.39	3	0.52
Estimados	379	2,590	2.08	5,134	4.16

Nota: La tasa de defunciones corresponde a la letalidad por cada 100 casos.

Tabla 2: Defunciones por Dengue

En lo que va del 2018 se han notificado 59 defunciones por probable Dengue, de las cuales 3 se encuentran confirmadas, 10 están en estudio y 46 se han descartado. Las defunciones confirmadas corresponden a: Chiapas (2) y Michoacán (1). Las defunciones en estudio corresponden a: Chiapas (6), Nayarit (1), Oaxaca (1), Tamaulipas (1) y Yucatán (1). Las defunciones descartadas corresponden a: Veracruz (12), Sonora (8), Chiapas (7), Jalisco (3), Morelos (3), Quintana Roo (3), Guerrero (2), Yucatán (2), Coahuila (1), Colima (1), Guanajuato (1), Nayarit (1), Oaxaca (1) y Tabasco (1).

Tabla 3. Entidades con mayor número de incidencia de casos confirmados y estimados

ESTADO	TOT. CASOS PROB.	CASOS CONFIRMADOS	INCIDENCIA CONFIRMADOS	CASOS ESTIMADOS	INCIDENCIA ESTIMADOS
CHIAPAS	2,725	850	15.61	1,491	27.38
JALISCO	1,686	130	1.59	334	4.07
VERACRUZ	1,803	142	1.73	271	3.30
OAXACA	582	5	0.12	84	2.06
MEXICO	216	42	0.24	71	0.40
TAMAULIPAS	621	25	0.68	56	1.53
SAN LUIS POTOSI	283	52	1.84	53	1.88
MICHOACAN	566	28	0.60	47	1.00
GUERRERO	621	21	0.58	42	1.16
NUEVO LEON	633	7	0.13	31	0.58

Gráfica 1. Casos de Dengue con Signos de Alarma y Dengue Grave, letalidad anual. México, 2007 – 2018.

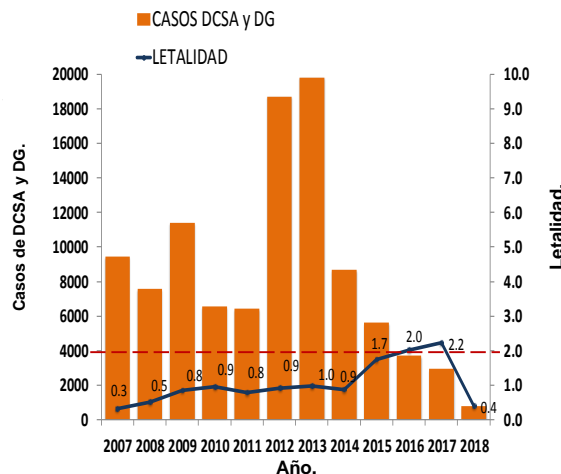
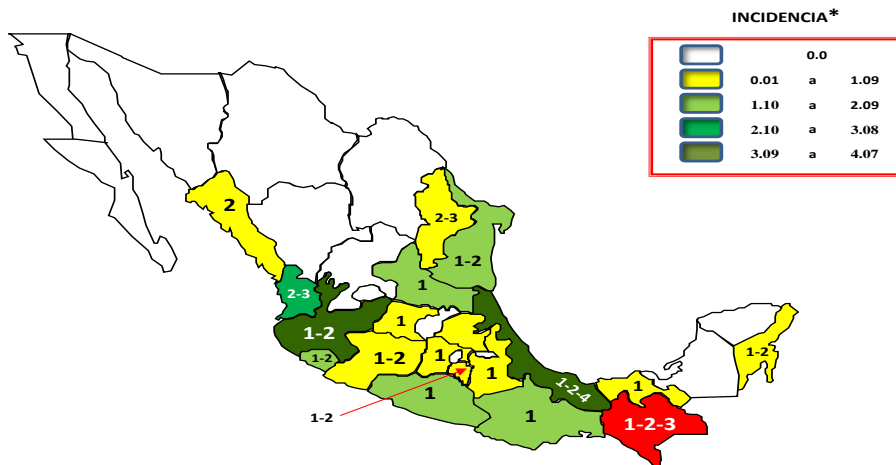


Figura 1. Serotipos identificados por RT-PCR en tiempo real e incidencia de casos estimados por entidad federativa. México, 2018.



El estado de Chiapas presenta la incidencia mas alta 27.38
*Incidencia de casos de DNG, DCSA y DG por 100 mil habitantes

Situaciones que se deben resaltar

Tabla 1:
En comparación con los casos del año 2017 a la misma semana se observan:

Decrementos de:

- 38 % en confirmados.
 - 63 % en DNG.
- 23 % en probables.
- 50 % en estimados.

Incrementos de:

- 31 % en DG y DCSA.

Tabla 3:
• Los estados con mayor número de casos estimados son: Chiapas, Jalisco, Veracruz, Oaxaca y México .

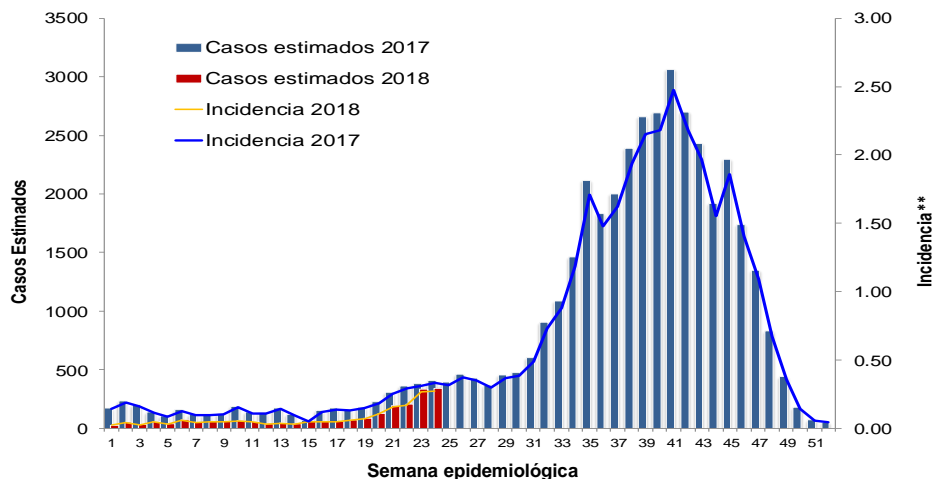
• Estos concentran el 87 % del total de casos estimados.

• Y suman el 87 % de los casos confirmados.

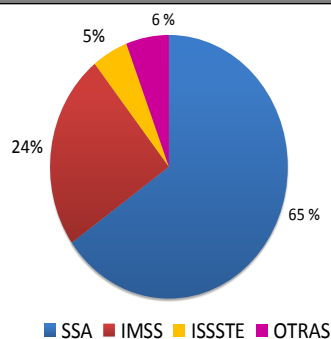
Figura 1:

• La entidad que presenta la mayor incidencia por casos estimados es Chiapas.

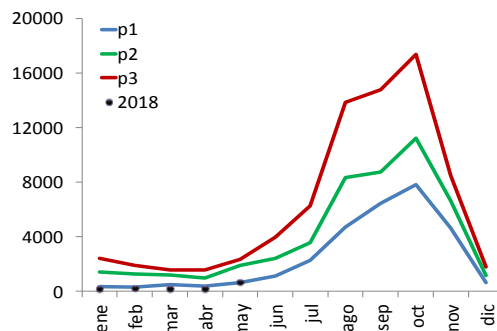
Gráfica 2. Análisis comparativo de casos estimados de Dengue México, 2017 – 2018.



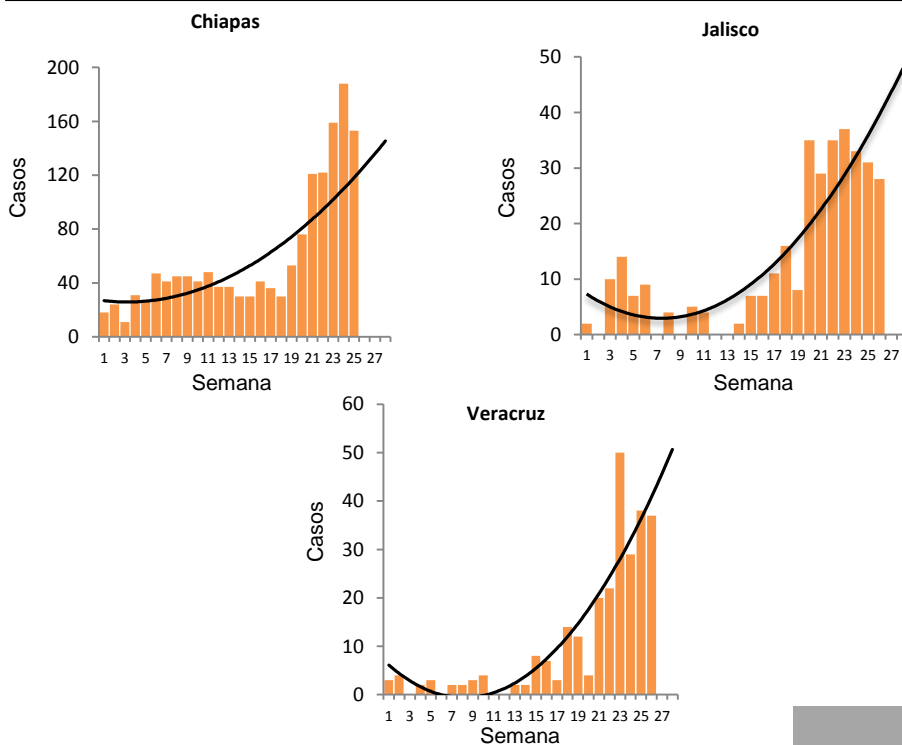
Gráfica 3. Casos estimados por institución. México, 2018.



Gráfica 4. Canal endémico de Dengue. México, 2018.



Gráfica 5. Curva epidémica en entidades con tendencia ascendente de casos estimados. México, 2018.



Gráfica 3:
La mayor proporción de casos estimados se registraron en la SSA (65 %) y en el IMSS (24 %).

Ejercicio adicional:

Las entidades con tendencia ascendente de casos estimados son: Chiapas, Jalisco y Veracruz.

NOTAS ACLARATORIAS:

Gráfica 1: La letalidad se calcula: (número total de defunciones / total de casos de DCSA+DG) X 100.

Tablas 1 y 3, Figura 1, y Gráfica 2: La incidencia que se calcula corresponde al número de casos de Dengue por cada cien mil habitantes.

- Fuentes:
- 1) SINAVE/DGE/SSA. Sistema de Vigilancia Epidemiológica de Dengue/Información al 02 de julio de 2018.
 - 2) SINAVE/InDRE/SSA. Laboratorio de Arbovirus.
 - 3) Proyecciones 2010-2030, CONAPO.