

Información hasta la semana
epidemiológica 22 del 2018

INFORMACIÓN RELEVANTE DE DENGUE

Fuente: Dirección General de Epidemiología (DGE).

- Al comparar el comportamiento de los casos con lo ocurrido a la misma fecha de corte del 2017, se observa: decrementos del 49 % en casos confirmados, 62 % en casos estimados y 26 % en casos probables.
- Los estados con mayor incidencia* de casos confirmados son: Chiapas (9.97), Jalisco (0.93) Veracruz (0.58), Guerrero (0.50) y Colima (0.39).
- El 95 % de los casos confirmados del país lo concentra: Chiapas (543), Jalisco (76), Veracruz (48), Guerrero (18), Michoacán (11) y Tamaulipas (11).

*Por 100 mil habitantes.

Situación Actual:

Información hasta la semana epidemiológica 22 del 2018.

Tabla 1. Casos y Defunciones al corte de la semana. México, 2017 – 2018

Indicador	Casos nuevos en la semana	Casos acumulados 2018	Incidencia	Casos acumulados 2017	Incidencia
Probables	831	9,632	7.72	13,005	10.53
Confirmados					
. Dengue no Grave	45	241	0.19	1,081	0.88
. Dengue con Signos de Alarma y Dengue Grave	90	507	0.41	393	0.32
. Total de casos	135	748	0.60	1,474	1.19
Defunciones	0	3	0.59	3	0.76
Estimados	254	1,335	1.07	3,499	2.83

Nota: La tasa de defunciones corresponde a la letalidad por cada 100 casos.

Tabla 2: Defunciones por Dengue

En lo que va del 2018 se han notificado 43 defunciones por probable Dengue, de las cuales 3 se encuentran confirmadas, 8 están en estudio y 32 se han descartado. Las defunciones confirmadas corresponden a: Chiapas (2) y Michoacán (1). Las defunciones en estudio corresponden a: Chiapas (4), Morelos (1), Nayarit (1), Oaxaca (1) y Tamaulipas (1). Las defunciones descartadas corresponden a: Veracruz (9), Chiapas (5), Sonora (5), Jalisco (2), Morelos (2), Quintana Roo (2), Yucatán (2), Coahuila (1), Colima (1), Guanajuato (1), Guerrero (1), y Tabasco (1).

Tabla 3. Entidades con mayor número de incidencia de casos confirmados y estimados

ESTADO	TOT. CASOS PROB.	CASOS CONFIRMADOS	INCIDENCIA CONFIRMADOS	CASOS ESTIMADOS	INCIDENCIA ESTIMADOS
CHIAPAS	1,509	543	9.97	899	16.51
JALISCO	1,130	76	0.93	178	2.17
VERACRUZ	1,258	48	0.58	89	1.08
GUERRERO	466	18	0.50	35	0.97
TAMAULIPAS	485	11	0.30	31	0.85
MEXICO	132	10	0.06	18	0.10
NAYARIT	184	3	0.23	15	1.16
MICHOACAN	389	11	0.23	14	0.30
SAN LUIS POTOSI	131	10	0.35	10	0.35
COLIMA	377	3	0.39	9	1.18

Gráfica 1. Casos de Dengue con Signos de Alarma y Dengue Grave, letalidad anual. México, 2007 – 2018.

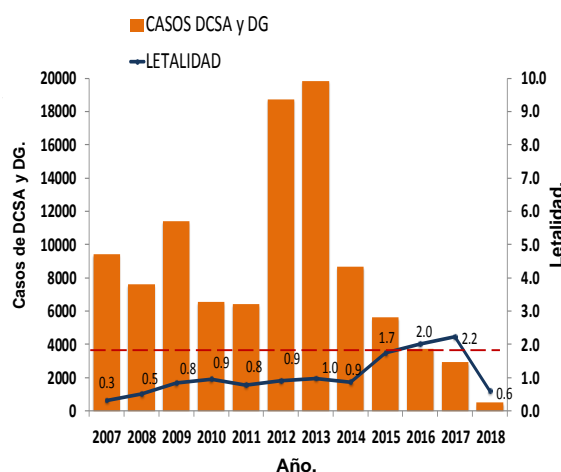
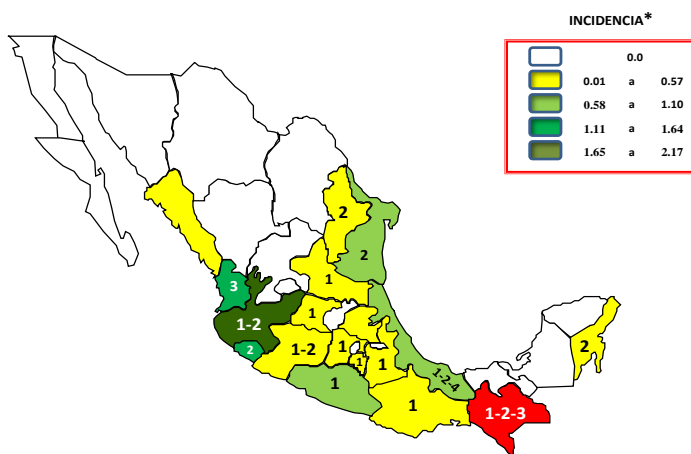


Figura 1. Serotipos identificados por RT-PCR en tiempo real e incidencia de casos estimados por entidad federativa. México, 2018.



El estado de Chiapas presenta la incidencia mas alta 16.51
*Incidencia de casos de DNG, DCSA y DG por 100 mil habitantes

Situaciones que se deben resaltar

Tabla 1:
En comparación con los casos del año 2017 a la misma semana se observan:

Decrementos de:

- 49 % en confirmados.
 - 78 % en DNG.
- 26 % en probables.
- 62 % en estimados.

Incrementos de:

- 29 % en DG y DCSA.

Tabla 3:
• Los estados con mayor número de casos estimados son: Chiapas, Jalisco, Veracruz, Guerrero y Tamaulipas.

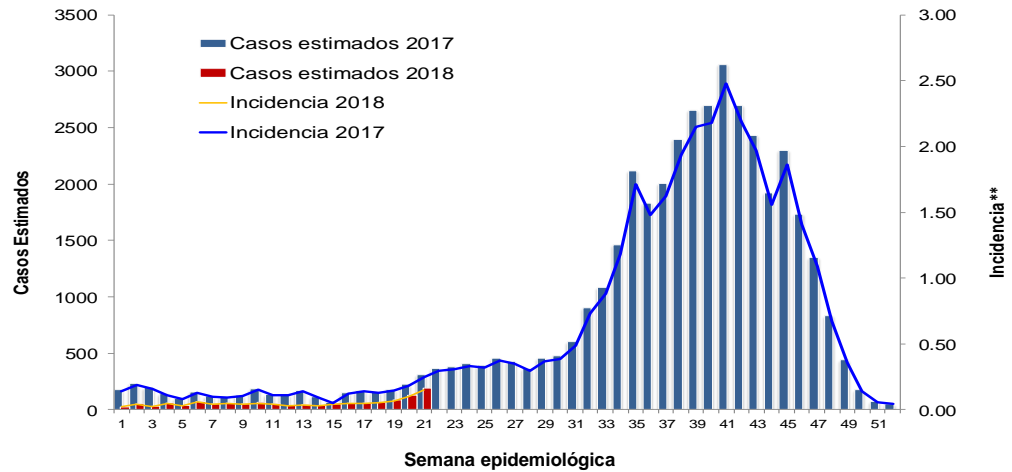
• Estos concentran el 92 % del total de casos estimados.

• Y suman el 93 % de los casos confirmados.

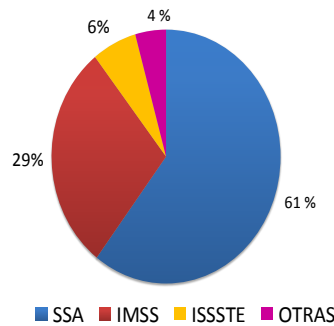
Figura 1:

- La entidad que presenta la mayor incidencia por casos estimados es Chiapas.

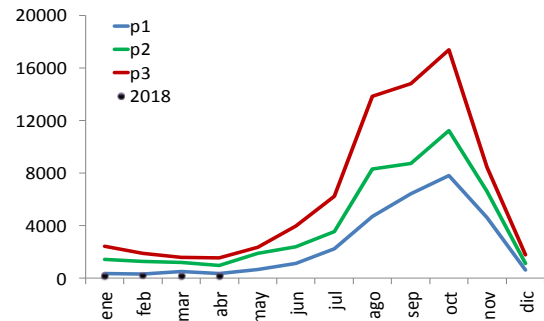
Gráfica 2. Análisis comparativo de casos estimados de Dengue México, 2017 – 2018.



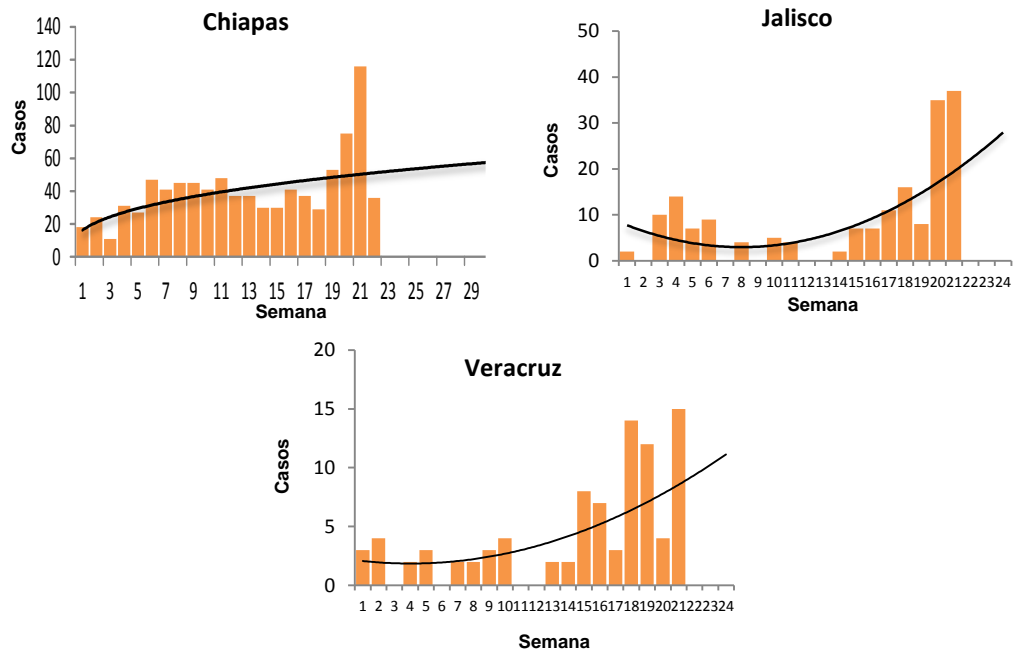
Gráfica 3. Casos estimados por institución. México, 2018.



Gráfica 4. Canal endémico de Dengue. México, 2018.



Gráfica 5. Curva epidémica en entidades con tendencia ascendente de casos estimados. México, 2018.



Gráfica 3:
La mayor proporción de casos estimados se registraron en la SSA (61 %) y en el IMSS (29 %).

Ejercicio adicional:

Las entidades con tendencia ascendente de casos estimados son: Chiapas, Jalisco y Veracruz.

NOTAS ACLARATORIAS:

Gráfica 1: La letalidad se calcula: $(\text{número total de defunciones} / \text{total de casos de DCSA+DG}) \times 100$.

Tablas 1 y 3, Figura 1, y Gráfica 2: La incidencia que se calcula corresponde al número de casos de Dengue por cada cien mil habitantes.

- Fuentes:**
- 1) SINAVE/DGE/SSA. Sistema de Vigilancia Epidemiológica de Dengue/Información al 04 de junio de 2018.
 - 2) SINAVE/InDRE/SSA. Laboratorio de Arbovirus.
 - 3) Proyecciones 2010-2030, CONAPO.