

SALUD

SECRETARÍA DE SALUD



Boletín EPIDEMIOLÓGICO
SISTEMA NACIONAL DE VIGILANCIA EPIDEMIOLÓGICA
SISTEMA ÚNICO DE INFORMACIÓN

DGE

DIRECCIÓN GENERAL
DE EPIDEMIOLOGÍA

ÍNDICE

• Editorial.....	3
• Cápsula Efemérides.....	11
• Casos de notificación inmediata y semanal.....	12
Casos por entidad federativa:	
• Enfermedades prevenibles por vacunación.....	13
• Enfermedades infecciosas y parasitarias del aparato digestivo.....	21
• Enfermedades infecciosas del aparato respiratorio.....	26
• Enfermedades de transmisión sexual.....	28
• Enfermedades transmisibles por vector.....	32
• Enfermedades zoonóticas.....	37
• Otras enfermedades exantemáticas.....	39
• Enfermedades transmisibles.....	40
• Enfermedades de interés local, regional o institucional.....	45
• Enfermedades bajo vigilancia sindromática.....	47
• Enfermedades no transmisibles.....	49
• Trastornos de la nutrición.....	58
• Displasias y neoplasias.....	60
• Defectos al nacimiento.....	62
• Enfermedades neurológicas y de salud.....	64
• Accidentes.....	65



El Boletín Epidemiológico Sistema Nacional de Vigilancia Epidemiológica Sistema Único de Información, es una publicación semanal editada por la Secretaría de Salud, a través de la Dirección General de Epidemiología (DGE), calle Francisco de P. Miranda 177, 5° piso, Col. Unidad Lomas de Plateros, Delegación Álvaro Obregón, C.P. 01480, Tel. (55) 5337-1600, <http://www.gob.mx/salud/acciones-y-programas/direccion-general-de-epidemiologia-boletin-epidemiologico>, boletin@dgepi.salud.gob.mx. Certificado de Reserva de Derechos al Uso Exclusivo No. 04-2015-111310232900-203, ISSN: "En Trámite", otorgado por el Instituto Nacional del Derecho de Autor. Editor responsable: Dr. Cuitláhuac Ruiz Matus. Responsable de la última actualización, Dr. Arturo Revuelta Herrera.

Nota: El contenido de los artículos es única y exclusivamente responsabilidad de los autores y no refleja necesariamente la postura de la DGE.

Queda prohibida la reproducción total o parcial de los contenidos e imágenes de la publicación sin previa autorización de la Secretaría de Salud.

— “COMPORTAMIENTO DE LA FIEBRE CHIKUNGUNYA EN
MÉXICO A TRAVÉS DE LA DESCRIPCIÓN DE LOS
— ESCENARIOS EPIDÉMICOS DE TRANSMISIÓN DEL VIRUS” —

INTRODUCCIÓN

El virus chikungunya (*CHIK*) es un *alfavirus* de la familia *Togaviridae*, transmitido por mosquitos del género *Aedes*.¹ En humanos, el virus causa una enfermedad febril aguda (Fiebre Chikungunya) acompañada típicamente por poli-artralgias severas y dolores musculares tanto agudos como crónicos.² En diciembre de 2013 la Organización Panamericana de la Salud, oficina regional de la Organización Mundial de la Salud, reportó la transmisión local del virus en la isla de Saint-Martin.³ Desde entonces, se han reportado epidemias en varios países de Centroamérica, el Caribe y Sudamérica, así como México.

Para ver el comportamiento y transmisión de la enfermedad en un país se ha adoptado la descripción de los escenarios epidemiológicos y se dividen como pre-epidémico, epidémico y endemo-epidémico:⁴

- a) El escenario pre-epidémico ocurre cuando hay ausencia de circulación viral con presencia de factores de riesgo, que permiten la transmisión del virus y su receptividad. Hay presencia de casos importados aislados no virémicos.
- b) En el escenario epidémico existe transmisión viral autóctona y activa con presencia de más de un caso en personas que no hayan salido de su país. En este escenario se presenta una fase emergente y otra expansiva.
- c) En el escenario endemo-epidémico la presencia de transmisión viral autóctona y detección de circulación viral es sostenida y activa con presencia de más de un caso en personas que no hayan salido de su país. En este escenario se presenta una fase post-expansiva, donde se espera que se presente una disminución en el número de casos hasta alcanzar una estabilización.

METODOLOGÍA

El presente estudio es de tipo observacional, transversal descriptivo. Para el desarrollo del estudio se obtuvo información del Sistema Especial de Vigilancia Epidemiológica de *CHIK* de la Dirección General de Epidemiología, que cuenta con los registros de casos sospechosos, confirmados para *CHIK*, así como estudios

de caso. Se realizó un análisis univariado de los casos positivos a *CHIK* por cada escenario epidémico calculando frecuencias, proporciones y medidas de tendencia central; además tasas de incidencias crudas y ajustadas a nivel nacional y por entidad federativa.

RESULTADOS

1. Descripción del primer caso importado (Escenario pre-epidémico)

El 13 de junio del año 2014, México notificó por Reglamento Sanitario Internacional (*RSI*) a través del Centro Nacional de Enlace (*CNE*) ubicado en la Dirección General de Epidemiología, el primer caso importado de *CHIK*, en una mujer de 39 años, residente del municipio de Tlajomulco de Zúñiga, Jalisco, con antecedentes de viaje al extranjero. La cronología del movimiento continental de la paciente junto con la de signos y síntomas se describe a continuación^{5,6} (Imagen 1):

FIGURA 1. LÍNEA DEL TIEMPO DEL SUCEDIDO CON EL PRIMER CASO IMPORTADO DE CHIK EN MÉXICO



- 28 de mayo 2014. El caso arribó a la Ciudad de México, proveniente de una zona de transmisión de *CHIKV* e inició la sintomatología con fiebre no cuantificada, escalofríos, malestar y debilidad generalizada, cefalea, mialgias y artralgias. Los dolores articulares eran muy intensos en ambas rodillas, en la cadera, las muñecas, los codos y la espalda.
- 29 de mayo 2014. Llega a la ciudad de Guadalajara y los síntomas continuaron; el dolor se incrementó al grado de ser incapacitante y se presentaron náuseas. Solicitó atención médica ese día, se le prescribió metamizol, se solicitó una biometría hemática y estudios de laboratorio ante la sintomatología sugestiva de fiebre Chikungunya.

- 30 de mayo 2014. La confirmación diagnóstica de chikungunya la realizó el Laboratorio de Arbovirus y Virus Hemorrágicos del Instituto de Diagnóstico y Referencia Epidemiológicos (*InDRE*), dependiente de la Secretaría de Salud federal. Se realizó RT-qPCR, la cual dio un resultado positivo a Chikungunya.
- 31 de mayo 2014. La paciente continuó con la misma sintomatología, pero el dolor ya era de intensidad variable. Apareció un ligero exantema macular en las cuatro extremidades y en el pecho, y permaneció la náusea. Se continuó con el manejo ambulatorio.
- 02 de junio 2014. Ya no se presentó la fiebre, el exantema prácticamente desapareció y el dolor de las articulaciones disminuyó la intensidad, incluso se quitó por completo en algunas articulaciones pero continuó en muñecas, codos, cadera y rodillas.
- 27 de junio 2014. La paciente continuó con dolor ligero en muñeca, codo y rodilla derecha, y ocasionalmente en espalda; se continuó vigilando su estado de salud para detectar alguna secuela.

2. Descripción del primer caso autóctono (Escenario epidémico)

El 7 de noviembre del mismo año, México notificó por *RSI* a través del *CNE*, el primer caso autóctono confirmado por el laboratorio de Arbovirus y Virus Hemorrágico del *InDRE*. El caso corresponde a una escolar de 8 años de edad, originaria de Arriaga, Chiapas, sin antecedente de viaje a otro país. A continuación se presenta la descripción del caso^{6,7} (Imagen 2).

FIGURA 2. LÍNEA DEL TIEMPO DEL SUCEDIDO CON EL PRIMER CASO AUTÓCTONO DE CHIK EN MÉXICO.



- 13 de octubre 2014. El caso de 8 años de edad, inició con cuadro clínico, presentando fiebre de hasta 38.5 °C, cefalea, artralgias y dolor retro-ocular.
- 14 de octubre 2014. Solicita atención médica en el Hospital General Juárez Arriaga en Chiapas. Fue hospitalizada en el Servicio de Pediatría, con diagnóstico inicial de “Fiebre por Dengue”. Se da un seguimiento hematológico a través de pruebas de laboratorio reportando lo siguiente: Hto:38.3%, Hb 13.0 gr/ml, Plaquetas 198 x 103.
- 15 de octubre 2014. Se da seguimiento hematológico reportando lo siguiente: Hto: 35.7%, Hb 12.3 gr/ml, Plaquetas 170 x 103. Se toma muestra sanguínea para diagnóstico de dengue.
- 17 de octubre 2014. El Laboratorio Estatal de Salud Pública (*LESP*) de Chiapas reporta negativo a dengue, enviándose al *InDRE* el día 22 de octubre del 2014 dentro del 10% de muestras para control de calidad.
- 22 de octubre 2014. El Laboratorio de Arbovirus y Virus Hemorrágicos del *InDRE*, recibió la muestra para diagnóstico diferencial ampliado para otros arbovirus no dengue, proveniente del *LESP* de Chiapas.
- 24 de octubre del 2014. El *InDRE* reporta la muestra como positiva a *CHIKV*, confirmando el primer caso autóctono en nuestro país.

3. Descripción de los Casos en México desde la semana epidemiológica (SE) 23 del año 2014 a la SE 52 del año 2015.

El total de casos autóctonos confirmados por laboratorio a partir de la semana 41 del año 2014 a la semana 52 del año 2015 fue de 11 799 casos, de los cuales 222 corresponden al total registrados en el año 2014 y 11 577 al 2015. Durante el periodo estudiado, Veracruz fue la entidad federativa con el mayor número de casos autóctonos, con 2 000 casos que corresponde al 16.95% del total registrado en el país.

En el año 2014, fue Chiapas el que presentó mayor tasa de incidencia ajustada. Para el año 2015 Colima fue la entidad federativa con la mayor tasa de incidencia ajustada (Tabla 1).

TABLA 1. TASAS DE INCIDENCIA AJUSTADAS DE CASOS AUTÓCTONOS CONFIRMADOS DE FIEBRE CHIKUNGUNYA POR ENTIDAD FEDERATIVA. MÉXICO 2014-2015

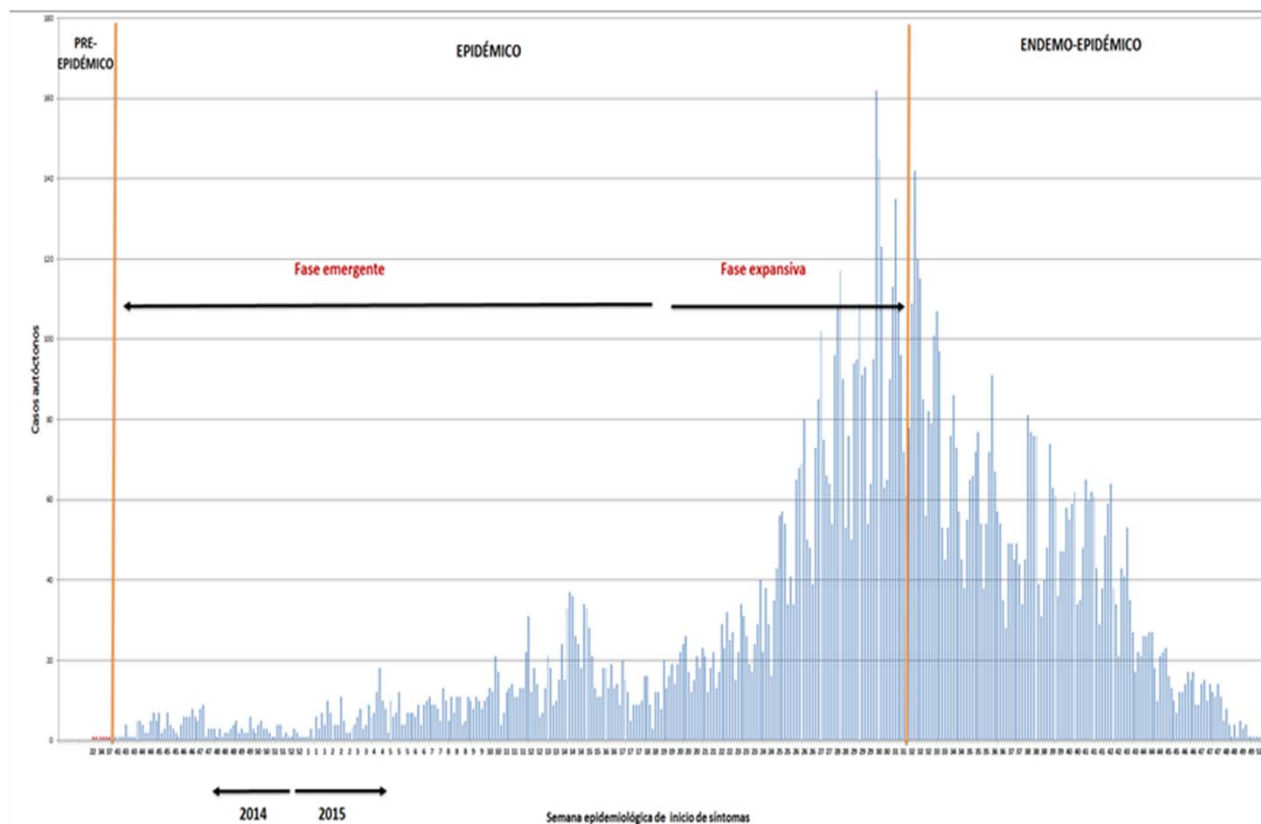
Entidad Federativa	Tasa de incidencia cruda 2014*	Tasa de incidencia ajustada 2014**	Tasa de incidencia cruda 2015*	Tasa de incidencia ajustada 2015**
Aguascalientes	-	-	0.08	0.07
Baja California Sur	-	-	21.99	21.98
Campeche	-	-	27.76	28.44
Chiapas	3.34	3.58	13	13.85
Chihuahua	-	-	0.03	0.02
Coahuila	-	-	0.78	0.8
Colima	-	-	135.6	135.63
Durango	-	-	0.17	0.18
Guanajuato	-	-	0.21	0.21
Guerrero	0.34	0.38	46.89	49.94
Hidalgo	-	-	0.21	0.21
Jalisco	-	-	2.18	2.24
México	-	-	0.33	0.34
Michoacán	-	-	34.94	35.31
Morelos	-	-	22.39	22.55
Nayarit	-	-	3.76	3.94
Nuevo León	-	-	1.26	1.26
Oaxaca	0.88	0.88	29.66	30.79
Puebla	-	-	0.21	0.23
Querétaro	-	-	0.05	0.05
Quintana Roo	-	-	8.95	8.78
San Luis Potosí	-	-	0.25	0.28
Sinaloa	0.03	0.03	1.88	1.92
Sonora	0.03	0.03	10.47	10.67
Tabasco	-	-	2.22	1.82
Tamaulipas	-	-	0.11	0.17
Veracruz	-	-	24.85	24.96
Yucatán	-	-	76.79	95.2
Nacional	0.19	0.19	9.57	9.64

FUENTE: DGE/Base de datos Sistema Especial de Vigilancia Epidemiológica de CHIK. *Tasa de Incidencia x 100 000 habitantes, ajustada por grupo de edad. +Tasa x 1,000 habitantes estandarizada por el método directo usando la población mundial estándar OMS.

Durante el escenario pre-epidémico observamos solo casos importados a partir de la SE 23 del año 2014, lo cual indica que aún no existía transmisión autóctona de CHIKV. Durante esta fase se tuvo un total de 37 casos, 23 mujeres y 14 hombres, los países involucrados fueron: Guatemala (12 casos), Honduras (6), Colombia (3), Republica Dominicana (3), Venezuela (3), Costa Rica (2), El Salvador (2), Nicaragua (1), Belice (1), Antigua y Barbuda (1), Antillas (1), Ecuador (1), San Martín (1).

En el escenario epidémico observamos que, de la SE 41 del año 2014 a la 19 del año 2015, se mantuvo el número de casos a nivel nacional lo cual corresponde a una fase emergente, fue a partir de la SE 20 cuando inicio la fase expansiva con una curva hacia el ascenso, mostrando un pico máximo en la SE 30 y un descenso posterior a éste, lo cual definió al escenario endemo-epidémico (Figura 3).

FIGURA 3. CURVA EPIDÉMICA DE CASOS AUTÓCTONOS CONFIRMADOS DE FIEBRE CHIKUNGUNYA. MÉXICO 2014-2015

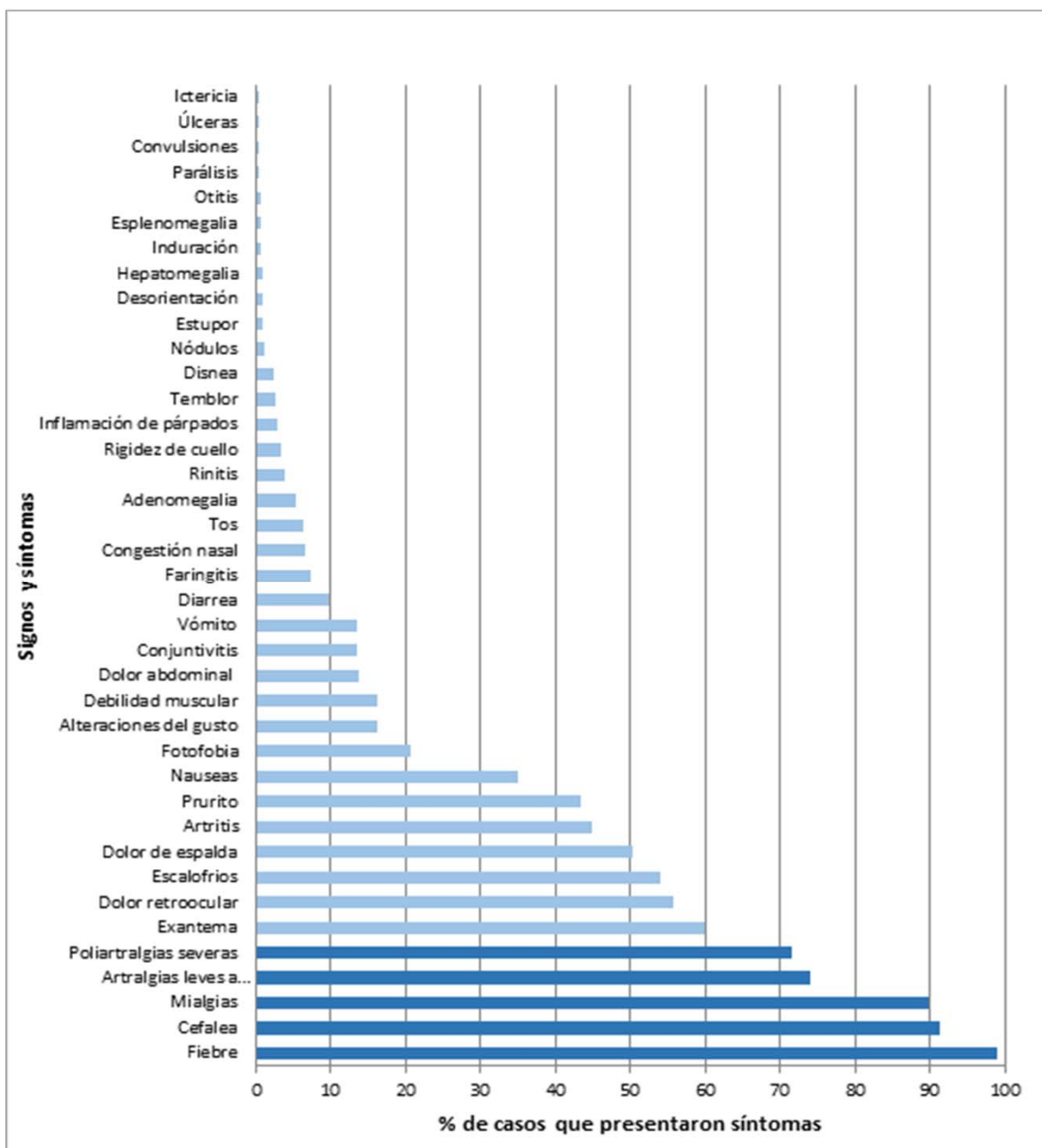


Fuente: DGE/Base de datos Sistema Especial de Vigilancia Epidemiológica de CHIK. N=11,799.

Se muestran los escenarios pre-epidémico, epidémico (fases emergente y expansiva) y endemo-epidémico. En el escenario pre-epidémico, las barras de color rojo representan a los casos importados. A partir de la SE 41 del año 2014, se aprecia el inicio del escenario epidémico, con una fase emergente y otra expansiva. A partir de la SE 31-32 inicia el escenario endemo-epidémico.

En su conjunto, los casos autóctonos de *CHIK* durante el periodo estudiado tienen la siguiente caracterización clínica: fiebre en el 98.97 % (11 677) de los casos, cefalea 91.41% (10 785), mialgias 89.77% (10 592), artralgias leves a moderadas 74.04% (8 736), poliartalgias severas 71.62% (8 451), exantema 59.87% (7 064), dolor retroocular 55.79% (6 583), escalofríos 53.93% (6 363), dolor de espalda 50.39% (5 945) y artritis 44.90% (5 298) (Figura 4).

FIGURA 4. SIGNOS Y SÍNTOMAS PREDOMINANTES EN LOS CASOS AUTÓCTONOS CONFIRMADOS DE FIEBRE CHIKUNGUNYA. MÉXICO 2014-2015



En el periodo estudiado, fiebre, cefalea, mialgias, artralgias leves a moderadas y poliartalgias severas son los cinco síntomas predominantes en los casos de *CHIK*. Fuente: DGE/Base de datos Sistema Especial de Vigilancia Epidemiológica de *CHIK*. N=11,799.

Respecto a la distribución por sexo de los casos autóctonos confirmados de *CHIK* durante el periodo estudiado, el 64.90% (7 619) corresponden a mujeres y el 35.10% (4 180) a hombres, con una razón de 1.84:1

El grupo de edad que presentó el mayor número de casos de *CHIK* en el periodo estudiado es el de 20 a 24 años de edad con 10.2% (1 176 casos). Los grupos de edad de 10 a 39 años representan más del 55% de los casos. Sin embargo es importante mencionar el número de casos que se ha presentado en los dos grupos de edad de riesgo, en menores de un año 1.54% (181 casos) y mayores de 65 años 6.43% (754 casos), que juntos representan el 7.97%

CONCLUSIÓN

Este es el primer estudio epidemiológico que caracteriza los casos de Fiebre Chikungunya en nuestro país, desde la emergencia del virus en 2014, con datos del Sistema Nacional de Vigilancia Epidemiológica (*SINAVE*). El estudio proporciona una descripción de datos clínicos y epidemiológicos a partir del primer caso importado y el primer caso autóctono, e incluye el análisis de 11 799 casos confirmados por laboratorio en el periodo en que la enfermedad se volvió endémica. El trabajo subraya la solidez del *SINAVE* y la fortaleza que proporciona la confirmación de los casos por la Red Nacional Laboratorios de Salud Pública, por lo que la información posee un valor incalculable.

El resultado del análisis permite proponer la discusión de la definición operacional dado que los síntomas

mayormente representados son 1) fiebre, 2) cefalea, 3) mialgias, 4) artralgias leves a moderadas y 5) poliartralgias severas, respecto de la definición actual.

REFERENCIAS:

1. Organización Panamericana de la Salud, Centers for Disease Control and Prevention. Preparación y respuesta ante la eventual introducción del virus Chikungunya en las Américas. Washington, D.C.; 2011.
2. Organización Panamericana de la Salud. Información para proveedores de asistencia sanitaria, Fiebre Chikungunya. ; 2014. [Citado 10 septiembre 2015] Disponible en: file:///C:/Users/60281/Downloads/SPA_CHIK_Aide-memoire_-_clinicians%20(2).pdf
3. European Centre for Disease Prevention and Control. Chikungunya outbreak in Caribbean region. Rapid risk assessment. [Online]; 2014. [citado 23 Septiembre 2015] Disponible en : <http://ecdc.europa.eu/en/publications/Publications/chikungunya-caribbean-june-2014-risk-assessment.pdf>
4. Ministerio de Salud y Protección Social. Plan Nacional de Respuesta Frente a la Introducción del Virus de Chikungunya en Colombia. Instituto Nacional de Salud.; 2014. No. De reporte: SIG-FD4. [Citado 05 septiembre 2015] Disponible en: <https://www.minsalud.gov.co/sites/rid/Lists/BibliotecaDigital/RIDE/VS/PP/ET/PLAN%20NACIONAL%20DE%20RESPUESTA%20CHIKUNYUNYA%20COLOMBIA%202014.pdf>
5. Rivera Ávila RC. Fiebre chikungunya en México: caso confirmado y apuntes para su vigilancia epidemiológica. Salud Pública Méx 2014; Vol. 56(4), pp.402-404
6. Laboratorio de Arbovirus y Virus Hemorrágicos, Instituto de Diagnóstico y Referencia Epidemiológicos.
7. Díaz-Quiñonez JA, Ortiz-Alcántara J, Fragosó-Fonseca DE, et al. Complete Genome Sequences of Chikungunya Virus Strains Isolated in México: First Detection of Imported and Autochthonous Cases. Genome Announc. 2015 May 7; 3(3).

Dra. Garay-Moran Carolina,
Egresada de la residencia en
Epidemiología, DGE
Generación No. 31, 2014-2017.

Dr. Román-Pedroza Juan Francisco,
Apoyo Técnico de la Dirección General
Adjunta del InDRE

Dr. Díaz-Quiñonez José Alberto
Director General Adjunto del
Instituto de Diagnóstico y Referencia
Epidemiológicos (InDRE)

Nota: El contenido de este artículo es única y exclusivamente responsabilidad de los autores y no refleja necesariamente la postura de la DGE.

CÁPSULA INFORMATIVA: 5 de mayo –“Día Mundial de la Higiene de Manos”



“Día Mundial de la Higiene de Manos” se centra en la resistencia bacteriana a los tratamientos existentes, bajo el lema “*Lucha contra la resistencia a los antibióticos... Esta en sus manos*”.

La Organización Mundial de la Salud (OMS) ha hecho un llamado a todos los países y centros de salud para fomentar la adecuada higiene de manos, ya que “*juega un papel fundamental en la lucha contra la resistencia a los antibióticos*”, como parte de las estrategias de prevención y control de infecciones.

Y es que un *correcto lavado de manos* constituye una de las principales prácticas de prevención de propagación de infecciones en el ámbito sanitario, según la OMS podría salvar a 8 millones de vidas cada año, solo en Hospitales.

Las infecciones asociadas con el cuidado de la salud son los eventos adversos más frecuentes en la atención de la salud y representan un importante problema de salud pública que afecta a millones de personas en todo el mundo.

De hecho, las estimaciones más recientes reflejan que uno de cada 10 pacientes padece una infección mientras esta recibiendo atención y hasta un 32% de los pacientes que son operados sufren una infección postoperatoria (de las cuales el 51% presentan resistencia al tratamiento con antibióticos)³.

Referencias:

- 1.-http://sil.gobernacion.gob.mx/Archivos/Documentos/2016/09/asun_3405318_20160906_1473190137.pdf
- 2.-http://www.aguasdetelde.com/ESP/26_864.asp
- 3.-<https://www.phmk.es/oms-higiene-de-manos-prevenir-infecciones/>

Estudios recientes sugieren que el lavado periódico de las manos con agua y jabón puede reducir cerca del 50% de las muertes causadas por diarrea y el 25% de infecciones respiratorias agudas, que supone la mayor incidencia en menores de cinco años¹.

El Día Mundial de la Higiene de Manos tiene como objetivo transmitir la importancia de lavarse las manos al combinar *agua y jabón para matar microbios*. De la misma manera, solicita a los líderes en prevención y control de infecciones que implanten las recomendaciones básicas de la OMS para prevenir infecciones, incluida la higiene de las manos, para combatir la resistencia a los antibióticos².

LAS MANOS LIMPIAS

SALVAN VIDAS

ANTES DE COMER, DESPUES DE IR AL BAÑO, DESPUES DE HACER DEPORTE.



RECUERDA

UN BUEN LAVADO SIEMPRE CON “JABON”

http://www.aguasdetelde.com/ESP/26_864.asp

C. Graciela Guillén Domínguez
Área de Publicaciones
Dra. Rosaura Gutiérrez Vargas
Jefa del Departamento de Análisis de
Información Epidemiológica
Dirección de Información Epidemiológica
Dirección General de Epidemiología
Secretaría de Salud

CUADRO 1. Casos nuevos de enfermedades de notificación inmediata hasta la semana 16 del 2018

ENFERMEDAD	CIE-10ª REV.	EN LA SEMANA	ACUMULADO	MEDIANA SEMANAL	EN LA SEMANA	ACUMULADO
		2018	2018	2013-2017	2017	2017
Cólera	A00	-	-	-	-	-
Parálisis Flácida Aguda en < 15 años	U98	21	168	8	10	118
•Poliomielitis	A80	-	-	-	-	-
Difteria	A36	-	-	-	-	-
Enfermedad febril exantemática	U97	122	1 320	72	36	874
•Sarampión	B05	-	-	-	-	-
Síndrome coqueluchoide	U99	34	677	61	82	800
•Tos ferina	A37	24	167	18	10	148
Tétanos neonatal	A33	-	-	-	-	-
Tétanos	A34, A35	-	7	1	-	12
Rabia humana por perro	A82	-	-	-	-	-
Dengue no Grave (confirmados)	A90	9	104	107	37	673
Dengue con Signos de Alarma	S/C	13	280	n.d.	n.d.	n.d.
Dengue Grave	A91	3	39	n.d.	n.d.	n.d.
Paludismo por <i>P. falciparum</i>	B50	-	-	-	-	-
Encefalitis Equina Venezolana	A92.2	-	-	n.d.	-	-
Fiebre Amarilla	A95	-	-	n.d.	-	-
Peste	A20	-	-	n.d.	-	-
Fiebre por Virus Mayaro	A92.8	-	-	n.d.	-	-
Síndrome de Inmunodeficiencia Adquirida~	B20-B24	103	1 197	100	124	1 086
Influenza	J09-J11	25	2 625	n.d.	113	5 795
Enfermedad por Virus Chikungunya	A92.0	1	6	n.d.	1	11
Infección por Virus Zika	U06.9	2	48	n.d.	14	148
Tifo epidémico	A75.0	-	-	n.d.	-	-
Tifo murino	A75.2	1	13	n.d.	12	18
Fiebre Manchada	A77.0	5	51	n.d.	11	18
Otras rickettsiosis	A79	2	25	n.d.	1	37
Enfermedad por Virus Ébola	A98.4	-	-	n.d.	-	-

§FUENTE: SINAVE/DGE/Salud 2018. Información preliminar de casos confirmados.

Los casos de enfermedades prevenibles por vacunación son por semana de inicio.

~ El total no incluye extranjeros en tránsito por México.

CUADRO 2. Casos nuevos de enfermedades de vigilancia convencional hasta la semana 15 del 2018

ENFERMEDAD	CIE-10ª REV.	EN LA SEMANA	ACUMULADO	MEDIANA SEMANAL	EN LA SEMANA	ACUMULADO
		2018	2018	2013-2017	2017	2017
Enfermedades infecciosas intestinales	A01-A03, A04, A05, A06.0-A06.3, A06.9, A07.0-A07.2, A07.9, A08-A09	127 581	1 519 202	115 012	113 495	1 775 246
Infecciones respiratorias agudas	J00-J06, J20, J21 excepto J02.0, J03.0	420 620	8 527 569	415 648	408 202	9 212 857
Hepatitis virales	B15 - B19	172	2 638	276	139	3 177
Paludismo por <i>P. vivax</i>	B51	22	166	6	4	109
Tuberculosis respiratoria	A15-A16	317	4 561	356	294	5 011
Meningitis tuberculosa	A17.0	5	91	8	2	100

FUENTE: SINAVE/DGE/Salud 2018. Información preliminar, incluye casos probables.

Simbología

(-) : no se presentaron casos en la semana.

n.a. : no aplica

n.d. : información no disponible.

s.n. : sin notificación por la entidad federativa.

CUADRO 3. Casos por entidad federativa de Enfermedades Prevenibles por Vacunación hasta la semana epidemiológica 15 del 2018

ENTIDAD FEDERATIVA	Enteritis Debida a Rotavirus CIE-10 ^a REV. A08.0				Meningitis Tuberculosa CIE-10 ^a REV. A17.0			
	2018			2017	2018			2017
	Sem.	Acum.		Acum.	Sem.	Acum.		Acum.
		M	F			M	F	
Aguascalientes	-	2	-	18	-	-	-	-
Baja California	-	18	13	19	-	4	8	17
Baja California Sur	-	-	-	-	-	-	1	1
Campeche	-	-	-	1	-	-	-	-
Coahuila	18	14	19	22	-	1	-	-
Colima	-	-	-	-	-	-	-	-
Chiapas	-	36	31	60	-	1	1	3
Chihuahua	-	-	-	-	-	4	1	7
Ciudad de México	-	3	3	39	1	9	3	13
Durango	-	-	-	-	-	-	-	1
Guanajuato	7	13	13	60	-	2	1	2
Guerrero	-	1	-	11	-	-	-	3
Hidalgo	-	1	-	7	-	-	-	-
Jalisco	-	-	1	3	1	8	1	4
México	-	13	7	9	-	-	-	3
Michoacán	-	-	-	-	-	-	-	-
Morelos	-	-	-	11	-	-	-	-
Nayarit	-	1	1	-	-	1	-	-
Nuevo León	4	17	17	23	-	-	2	8
Oaxaca	-	1	-	-	-	2	-	-
Puebla	2	7	6	30	-	1	1	5
Querétaro	-	-	-	2	-	-	1	3
Quintana Roo	3	7	5	39	-	-	-	-
San Luis Potosí	-	-	-	10	1	4	2	-
Sinaloa	-	1	-	16	-	1	1	2
Sonora	-	5	2	5	-	2	-	4
Tabasco	-	2	2	1	-	1	1	2
Tamaulipas	1	8	7	33	-	-	-	1
Tlaxcala	-	-	-	-	-	-	-	-
Veracruz	-	1	3	9	2	16	5	19
Yucatán	-	-	1	12	-	4	1	2
Zacatecas	-	-	-	2	-	-	-	-
TOTAL	35	151	131	442	5	61	30	100

FUENTE: SINAVE/DGE/Salud 2018. Información preliminar, incluye casos probables.

**CUADRO 3.1 Casos por entidad federativa de Enfermedades Prevenibles
por Vacunación hasta la semana epidemiológica 16 del 2018**

ENTIDAD FEDERATIVA	§Tétanos Neonatal CIE-10ª REV. A33				§Tétanos CIE-10ª REV. A34, A35			
	2018			2017	2018			2017
	Sem.	Acum.		Acum.	Sem.	Acum.		Acum.
		M	F			M	F	
Aguascalientes	-	-	-	-	-	-	-	-
Baja California	-	-	-	-	2	-	-	-
Baja California Sur	-	-	-	-	-	-	-	-
Campeche	-	-	-	-	-	-	-	-
Coahuila	-	-	-	-	-	-	-	-
Colima	-	-	-	-	-	-	-	1
Chiapas	-	-	-	-	-	-	-	-
Chihuahua	-	-	-	-	-	-	-	-
Ciudad de México	-	-	-	-	-	-	-	-
Durango	-	-	-	-	-	-	-	-
Guanajuato	-	-	-	-	-	-	-	-
Guerrero	-	-	-	-	-	-	-	1
Hidalgo	-	-	-	-	-	-	-	-
Jalisco	-	-	-	-	1	-	-	-
México	-	-	-	-	-	-	-	-
Michoacán	-	-	-	-	-	-	-	1
Morelos	-	-	-	-	-	-	-	-
Nayarit	-	-	-	-	-	-	-	-
Nuevo León	-	-	-	-	-	-	-	-
Oaxaca	-	-	-	-	-	-	-	1
Puebla	-	-	-	-	-	-	-	1
Querétaro	-	-	-	-	-	-	-	-
Quintana Roo	-	-	-	-	-	-	-	-
San Luis Potosí	-	-	-	-	-	-	-	1
Sinaloa	-	-	-	-	-	-	-	2
Sonora	-	-	-	-	-	-	-	-
Tabasco	-	-	-	-	3	-	-	1
Tamaulipas	-	-	-	-	-	-	-	1
Tlaxcala	-	-	-	-	-	-	-	-
Veracruz	-	-	-	-	1	-	-	1
Yucatán	-	-	-	-	-	-	-	1
Zacatecas	-	-	-	-	-	-	-	-
TOTAL	-	-	-	-	-	7	-	12

§FUENTE: SINAVE/DGE/Salud 2018. Información preliminar de casos confirmados.

CUADRO 3.2 Casos por entidad federativa de Enfermedades Prevenibles por Vacunación hasta la semana epidemiológica 16; Meningitis Meningocócica hasta la 15 del 2018

ENTIDAD FEDERATIVA	§Tos Ferina CIE-10ª REV. A37				Meningitis Meningocócica CIE-10ª REV. A39.0			
	2018			2017	2018			2017
	Sem.	Acum.		Acum.	Sem.	Acum.		Acum.
		M	F			M	F	
Aguascalientes	3	6	6	5	-	-	-	-
Baja California	-	6	9	3	1	-	2	1
Baja California Sur	-	1	2	1	-	-	-	-
Campeche	-	1	-	-	-	-	-	-
Coahuila	-	-	5	2	-	-	-	-
Colima	-	-	1	-	-	-	-	-
Chiapas	1	1	4	5	-	-	-	-
Chihuahua	-	1	-	-	-	-	-	-
Ciudad de México	5	16	3	20	-	-	-	-
Durango	-	1	-	2	-	-	-	-
Guanajuato	14	3	11	5	-	-	-	-
Guerrero	-	-	-	-	-	-	-	-
Hidalgo	-	-	1	-	-	-	-	-
Jalisco	1	2	5	2	-	-	-	-
México	-	11	5	19	1	1	-	-
Michoacán	-	5	5	10	-	-	-	-
Morelos	-	1	-	-	-	-	-	-
Nayarit	-	-	2	4	-	-	-	-
Nuevo León	-	4	9	13	-	1	-	-
Oaxaca	-	-	-	3	-	-	1	-
Puebla	-	-	-	-	-	-	-	-
Querétaro	-	3	2	5	-	-	-	-
Quintana Roo	-	-	-	-	-	-	-	-
San Luis Potosí	-	3	-	5	-	-	-	-
Sinaloa	-	1	-	5	-	-	1	-
Sonora	-	3	4	14	-	1	1	-
Tabasco	-	-	-	-	-	-	-	-
Tamaulipas	-	4	-	4	-	-	-	-
Tlaxcala	-	1	1	-	-	-	-	-
Veracruz	-	2	5	13	-	-	2	-
Yucatán	-	2	2	5	-	-	-	-
Zacatecas	-	6	1	3	-	-	-	-
TOTAL	24	84	83	148	2	3	7	1

§FUENTE: SINAVE/DGE/Salud 2018. Información preliminar de casos confirmados.

FUENTE: SINAVE/DGE/Salud 2018. Información preliminar, incluye casos probables.

CUADRO 3.3 Casos por entidad federativa de Enfermedades Prevenibles por Vacunación hasta la semana epidemiológica 15 del 2018

ENTIDAD FEDERATIVA	Enfermedad Invasiva por Neumococo CIE-10ª REV. A40.3, G00.1, J13				Infecciones Invasivas por <i>Haemophilus influenzae</i> CIE-10ª REV. A41.3, G00.0, J14			
	2018			2017	2018			2017
	Sem.	Acum.		Acum.	Sem.	Acum.		Acum.
		M	F			M	F	
Aguascalientes	-	-	-	-	-	-	-	1
Baja California	-	-	-	-	-	-	-	-
Baja California Sur	-	-	-	-	-	-	-	-
Campeche	-	-	-	-	-	-	-	-
Coahuila	-	-	-	-	-	1	-	1
Colima	-	-	-	-	-	-	-	-
Chiapas	-	-	-	1	-	-	-	-
Chihuahua	-	-	-	-	-	-	-	-
Ciudad de México	-	2	-	-	-	-	1	4
Durango	-	-	-	-	-	-	-	-
Guanajuato	-	-	-	1	-	-	-	-
Guerrero	-	-	-	2	-	-	-	-
Hidalgo	-	1	-	2	-	-	-	-
Jalisco	-	-	-	-	-	-	-	-
México	-	-	-	-	-	-	1	-
Michoacán	-	-	-	-	-	-	-	-
Morelos	-	-	-	-	-	-	-	-
Nayarit	-	-	-	-	-	-	-	-
Nuevo León	-	-	1	-	-	-	-	1
Oaxaca	-	-	-	-	-	-	-	-
Puebla	-	-	-	1	-	-	-	-
Querétaro	-	-	-	-	-	-	-	-
Quintana Roo	-	-	-	-	-	-	-	-
San Luis Potosí	-	-	-	-	-	-	-	-
Sinaloa	-	-	-	-	-	-	-	-
Sonora	-	-	-	-	-	-	-	-
Tabasco	-	-	-	-	-	-	-	-
Tamaulipas	-	-	-	1	-	-	-	-
Tlaxcala	-	-	-	-	-	-	-	-
Veracruz	-	-	1	7	-	-	-	-
Yucatán	-	-	-	-	-	-	-	-
Zacatecas	-	-	-	-	-	-	-	-
TOTAL	-	3	2	15	-	1	2	7

FUENTE: SINAVE/DGE/Salud 2018. Información preliminar, incluye casos probables.

CUADRO 3.4 Casos por entidad federativa de Enfermedades Prevenibles por Vacunación hasta la semana epidemiológica 15; Rubéola hasta la semana 16 del 2018

ENTIDAD FEDERATIVA	Varicela CIE-10ª REV. B01				§Rubéola CIE-10ª REV. B06			
	2018			2017	2018			2017
	Sem.	Acum.		Acum.	Sem.	Acum.		Acum.
		M	F			M	F	
Aguascalientes	62	450	395	1 286	-	-	-	-
Baja California	159	1 075	949	1 755	-	-	-	-
Baja California Sur	42	315	278	650	-	-	-	-
Campeche	87	426	422	582	-	-	-	-
Coahuila	88	637	626	1 402	-	-	-	-
Colima	28	188	156	273	-	-	-	-
Chiapas	40	405	355	537	-	-	-	-
Chihuahua	138	895	874	2 308	-	-	-	-
Ciudad de México	207	1 414	1 324	4 687	-	-	-	-
Durango	46	296	304	812	-	-	-	-
Guanajuato	153	1 003	958	3 307	-	-	-	-
Guerrero	85	629	583	2 497	-	-	-	-
Hidalgo	109	481	482	1 723	-	-	-	-
Jalisco	241	2 040	1 875	5 607	-	-	-	-
México	297	1 823	1 726	5 724	-	-	-	-
Michoacán	47	358	344	1 161	-	-	-	-
Morelos	59	298	312	967	-	-	-	-
Nayarit	62	301	290	871	-	-	-	-
Nuevo León	257	1 668	1 561	4 193	-	-	-	-
Oaxaca	71	487	476	1 945	-	-	-	-
Puebla	70	570	563	2 402	-	-	-	-
Querétaro	58	475	457	1 610	-	-	-	-
Quintana Roo	116	707	588	1 598	-	-	-	-
San Luis Potosí	89	741	809	2 005	-	-	-	-
Sinaloa	121	990	943	1 571	-	-	-	-
Sonora	59	565	578	1 364	-	-	-	-
Tabasco	60	580	422	1 169	-	-	-	-
Tamaulipas	192	1 654	1 594	2 352	-	-	-	-
Tlaxcala	26	205	184	617	-	-	-	-
Veracruz	286	2 291	2 147	4 692	-	-	-	-
Yucatán	114	1 025	905	1 257	-	-	-	-
Zacatecas	50	270	316	1 162	-	-	-	-
TOTAL	3 519	25 262	23 796	64 086	-	-	-	-

FUENTE: SINAVE/DGE/Salud 2018. Información preliminar, incluye casos probables.

§FUENTE: SINAVE/DGE/Salud 2018. Información preliminar de casos confirmados.

**CUADRO 3.5 Casos por entidad federativa de Enfermedades Prevenibles
por Vacunación hasta la semana epidemiológica 15 del 2018**

ENTIDAD FEDERATIVA	Hepatitis Vírica A CIE-10ª REV. B15				Hepatitis Vírica B CIE-10ª REV. B16			
	2018			2017	2018			2017
	Sem.	Acum.		Acum.	Sem.	Acum.		Acum.
		M	F			M	F	
Aguascalientes	-	-	-	1	-	-	-	-
Baja California	-	8	4	12	-	7	5	10
Baja California Sur	1	10	13	33	-	2	-	-
Campeche	-	1	1	1	-	1	-	-
Coahuila	1	8	5	20	1	5	2	3
Colima	-	14	10	6	-	-	-	1
Chiapas	3	30	23	135	1	7	3	2
Chihuahua	2	19	8	34	-	2	-	5
Ciudad de México	6	60	48	149	1	9	1	18
Durango	5	32	33	101	-	-	-	3
Guanajuato	6	60	58	114	-	10	-	7
Guerrero	6	52	44	42	-	1	-	2
Hidalgo	9	24	27	174	1	4	1	5
Jalisco	6	43	32	105	-	15	8	14
México	9	24	29	68	-	12	5	8
Michoacán	1	26	26	35	-	2	1	1
Morelos	9	73	56	63	-	5	-	2
Nayarit	4	28	27	31	-	3	-	1
Nuevo León	1	10	9	17	-	6	2	6
Oaxaca	5	60	51	97	-	4	4	6
Puebla	2	16	12	23	-	1	-	13
Querétaro	-	15	9	125	-	-	-	1
Quintana Roo	2	3	13	15	-	2	5	2
San Luis Potosí	4	12	8	20	-	1	-	-
Sinaloa	3	40	37	176	-	3	3	11
Sonora	2	30	23	142	1	-	2	5
Tabasco	2	14	10	22	1	10	-	1
Tamaulipas	-	7	3	73	-	4	-	11
Tlaxcala	-	1	1	3	-	-	2	-
Veracruz	6	52	52	75	1	15	1	14
Yucatán	2	41	40	53	2	7	7	8
Zacatecas	5	17	12	36	-	-	-	-
TOTAL	102	830	724	2 001	9	138	52	160

FUENTE: SINAVE/DGE/Salud 2018. Información preliminar, incluye casos probables.

CUADRO 3.6 Casos por entidad federativa de Enfermedades Prevenibles por Vacunación hasta la semana epidemiológica 15; Influenza hasta la 16 del 2018

ENTIDAD FEDERATIVA	Parotiditis Infecciosa CIE-10 ^a REV. B26				§Influenza CIE-10 ^a REV. J09-J11			
	2018			2017	2018			2017
	Sem.	Acum.		Acum.	Sem.	Acum.*		Acum.
		M	F			M	F	
Aguascalientes	-	7	2	2	-	35	40	222
Baja California	12	62	63	74	-	15	14	25
Baja California Sur	-	19	5	18	-	31	35	82
Campeche	2	24	11	16	1	4	4	17
Coahuila	2	32	18	45	1	34	53	326
Colima	3	3	6	11	2	23	27	71
Chiapas	7	10	29	18	-	6	9	47
Chihuahua	61	119	109	135	-	34	34	121
Ciudad de México	12	69	70	67	4	291	270	813
Durango	-	2	3	4	-	38	20	139
Guanajuato	1	40	29	29	-	47	62	147
Guerrero	3	14	8	33	2	37	36	63
Hidalgo	4	10	2	7	1	36	36	213
Jalisco	17	117	87	97	1	33	62	120
México	3	58	52	74	2	104	132	471
Michoacán	-	20	17	27	1	29	26	220
Morelos	1	17	9	15	-	29	31	115
Nayarit	-	2	1	10	2	9	22	121
Nuevo León	23	192	134	76	-	8	5	522
Oaxaca	-	12	12	18	1	16	6	128
Puebla	4	19	17	31	-	41	55	190
Querétaro	-	17	13	17	-	97	120	419
Quintana Roo	6	141	68	27	-	10	4	59
San Luis Potosí	3	19	18	33	1	29	32	297
Sinaloa	2	39	33	51	-	26	37	57
Sonora	58	95	106	63	1	24	36	46
Tabasco	1	21	15	22	-	5	5	26
Tamaulipas	19	314	266	58	1	12	9	41
Tlaxcala	1	-	3	9	1	51	48	312
Veracruz	10	74	60	95	2	51	61	158
Yucatán	2	8	11	19	-	5	8	11
Zacatecas	1	19	23	35	1	34	42	196
TOTAL	258	1 595	1 300	1 236	25	1 244	1 381	5 795

FUENTE: SINAVE/DGE/Salud 2018. Información preliminar, incluye casos probables.

§FUENTE: SINAVE/DGE/Salud 2018. Información preliminar de casos confirmados.

* Se eliminaron un caso masculino y cuatro femeninos de Chih.; uno femenino de S.L.P. y uno masculino de Son. por rectificación en la base de datos.

CUADRO 3.7 Casos por entidad federativa de Enfermedades Prevenibles por Vacunación hasta la semana 15; Síndrome de Rubéola Congénita hasta la semana 16 del 2018

ENTIDAD FEDERATIVA	§Síndrome de Rubéola Congénita CIE-10ª REV. P35.0				Infección por Virus de Papiloma Humano CIE-10ª REV. B97.7			
	2018			2017	2018			2017
	Sem.	Acum.		Acum.	Sem.	Acum.		Acum.
		M	F			M	F	
Aguascalientes	-	-	-	-	-	1	13	6
Baja California	-	-	-	-	11	23	123	146
Baja California Sur	-	-	-	-	2	6	10	83
Campeche	-	-	-	-	-	1	-	8
Coahuila	-	-	-	-	26	2	73	79
Colima	-	-	-	-	1	5	24	46
Chiapas	-	-	-	-	4	10	55	623
Chihuahua	-	-	-	-	2	27	31	133
Ciudad de México	-	-	-	-	113	20	1 295	2 331
Durango	-	-	-	-	3	3	17	47
Guanajuato	-	-	-	-	11	2	188	494
Guerrero	-	-	-	-	1	1	46	178
Hidalgo	-	-	-	-	5	1	106	282
Jalisco	-	-	-	-	10	92	197	636
México	-	-	-	-	18	24	201	149
Michoacán	-	-	-	-	13	7	371	410
Morelos	-	-	-	-	-	1	-	-
Nayarit	-	-	-	-	-	1	22	108
Nuevo León	-	-	-	-	9	10	216	515
Oaxaca	-	-	-	-	4	1	42	206
Puebla	-	-	-	-	5	8	88	187
Querétaro	-	-	-	-	2	-	23	144
Quintana Roo	-	-	-	-	1	1	43	51
San Luis Potosí	-	-	-	-	3	15	77	178
Sinaloa	-	-	-	-	8	21	151	130
Sonora	-	-	-	-	15	9	100	262
Tabasco	-	-	-	-	2	3	19	111
Tamaulipas	-	-	-	-	7	10	116	168
Tlaxcala	-	-	-	-	5	23	42	130
Veracruz	-	-	-	-	5	16	85	183
Yucatán	-	-	-	-	5	2	47	66
Zacatecas	-	-	-	-	1	8	36	47
TOTAL	-	-	-	-	292	354	3 857	8 137

§FUENTE: SINAVE/DGE/Salud 2018. Información preliminar de casos confirmados.

FUENTE: SINAVE/DGE/Salud 2018. Información preliminar, incluye casos probables.

CUADRO 4. Casos por entidad federativa de Enfermedades Infecciosas y Parasitarias del Aparato Digestivo hasta la semana epidemiológica 15; Cólera hasta la 16 del 2018

ENTIDAD FEDERATIVA	§Cólera CIE-10ª REV. A00			Fiebre Tifoidea CIE-10ª REV. A01.0			Paratifoidea CIE-10ª REV. A01.1					
	2018		2017	2018		2017	2018		2017			
	Sem.	Acum.		Acum.	Sem.	Acum.		Acum.	Sem.	Acum.		Acum.
		M	F			M	F			M	F	
Aguascalientes	-	-	-	7	20	43	93	11	9	19	31	
Baja California	-	-	-	17	76	134	282	3	17	39	50	
Baja California Sur	-	-	-	2	5	12	29	1	10	15	37	
Campeche	-	-	-	4	17	59	69	2	1	9	18	
Coahuila	-	-	-	65	254	437	497	1	27	30	32	
Colima	-	-	-	-	2	3	12	4	1	6	13	
Chiapas	-	-	-	43	149	286	861	19	209	300	354	
Chihuahua	-	-	-	5	29	70	112	-	9	13	136	
Ciudad de México	-	-	-	3	9	12	72	-	3	10	10	
Durango	-	-	-	2	5	10	12	-	-	-	-	
Guanajuato	-	-	-	13	50	86	148	-	11	27	21	
Guerrero	-	-	-	13	72	173	425	17	31	108	125	
Hidalgo	-	-	-	3	4	6	8	-	-	-	3	
Jalisco	-	-	-	6	41	86	149	8	48	97	186	
México	-	-	-	5	31	35	46	-	3	8	9	
Michoacán	-	-	-	6	51	100	224	10	43	78	43	
Morelos	-	-	-	3	19	32	78	-	1	-	4	
Nayarit	-	-	-	4	11	21	46	3	5	19	52	
Nuevo León	-	-	-	18	132	239	351	5	11	17	58	
Oaxaca	-	-	-	4	28	28	144	2	7	17	36	
Puebla	-	-	-	4	17	23	57	2	19	30	127	
Querétaro	-	-	-	1	2	6	15	-	-	1	7	
Quintana Roo	-	-	-	2	1	6	-	1	13	15	38	
San Luis Potosí	-	-	-	10	32	96	116	4	5	9	19	
Sinaloa	-	-	-	120	724	1 563	2 847	29	232	320	462	
Sonora	-	-	-	4	7	26	56	-	2	4	10	
Tabasco	-	-	-	44	239	392	691	26	170	329	835	
Tamaulipas	-	-	-	163	821	1 548	3 349	18	91	155	220	
Tlaxcala	-	-	-	2	2	13	15	1	3	26	44	
Veracruz	-	-	-	59	348	763	1 043	85	127	347	316	
Yucatán	-	-	-	-	4	10	5	-	1	1	5	
Zacatecas	-	-	-	51	241	446	1 141	3	25	53	58	
TOTAL	-	-	-	683	3 443	6 764	12 993	255	1 134	2 102	3 359	

§FUENTE: SINAVE/DGE/Salud 2018. Información preliminar de casos confirmados.

FUENTE: SINAVE/DGE/Salud 2018. Información preliminar, incluye casos probables.

CUADRO 4.1 Casos por entidad federativa de Enfermedades Infecciosas y Parasitarias del Aparato Digestivo hasta la semana epidemiológica 15 del 2018

ENTIDAD FEDERATIVA	Otras Salmonelosis CIE-10ª REV. A02				Shigelosis CIE-10ª REV. A03				Infecciones Intestinales por Otros Organismos y las mal definidas CIE-10ª REV. A04, A08-A09 excepto A08.0			
	2018			2017	2018			2017	2018			2017
	Sem.	Acum.		Acum.	Sem.	Acum.		Acum.	Sem.	Acum.		Acum.
		M	F			M	F			M	F	
Aguascalientes	11	60	129	294	-	3	1	29	2 334	12 250	12 623	26 541
Baja California	16	82	162	320	1	1	4	8	2 957	15 429	18 411	48 155
Baja California Sur	2	17	32	49	1	-	3	11	1 287	7 432	8 488	13 449
Campeche	6	51	85	298	-	1	1	24	935	6 614	7 466	16 485
Coahuila	15	117	207	1 235	-	3	8	23	4 120	18 224	21 540	30 348
Colima	5	10	28	38	-	3	13	7	886	5 517	6 238	9 701
Chiapas	510	2 545	4 165	5 588	16	61	85	115	4 806	29 698	35 138	61 032
Chihuahua	69	311	556	972	-	1	-	22	4 583	19 654	24 847	46 730
Ciudad de México	12	69	114	146	1	6	4	9	8 911	49 731	56 682	135 620
Durango	1	1	9	3	-	-	1	13	1 877	8 533	10 115	18 310
Guanajuato	9	81	115	265	-	3	2	30	4 210	20 851	22 844	49 747
Guerrero	39	141	346	507	8	35	47	170	1 773	12 008	14 879	38 644
Hidalgo	2	21	29	55	-	-	3	3	1 974	9 147	10 415	31 180
Jalisco	35	209	387	808	2	8	18	46	8 115	41 822	45 899	88 161
México	21	146	234	538	-	12	15	73	12 666	67 355	77 285	198 932
Michoacán	20	154	336	626	-	6	10	12	2 771	17 913	20 975	46 530
Morelos	3	14	39	75	-	2	3	2	1 916	11 936	13 960	34 177
Nayarit	45	254	457	639	19	7	13	22	1 614	8 563	9 691	19 597
Nuevo León	14	30	53	155	3	9	13	16	6 666	30 436	34 154	72 480
Oaxaca	30	86	182	652	3	18	21	141	2 718	14 463	16 329	51 692
Puebla	113	491	819	2 090	-	5	8	39	4 809	26 477	30 452	89 542
Querétaro	5	21	48	70	-	1	2	-	1 735	9 675	11 031	26 206
Quintana Roo	55	308	552	759	1	2	3	2	2 455	15 547	16 641	30 239
San Luis Potosí	19	130	219	244	2	18	19	35	2 960	14 498	16 443	40 778
Sinaloa	34	204	445	882	-	20	35	21	2 664	18 447	20 994	45 630
Sonora	11	48	116	209	-	9	6	18	3 097	13 372	16 275	33 960
Tabasco	164	910	1 632	2 696	-	15	21	88	2 623	21 060	23 201	37 912
Tamaulipas	42	224	464	1 011	5	41	33	178	5 857	34 546	39 720	95 077
Tlaxcala	18	80	164	160	1	1	3	3	1 711	9 256	10 641	28 322
Veracruz	250	1 318	2 756	3 730	4	29	45	117	6 432	40 131	47 757	82 612
Yucatán	23	94	171	352	-	5	6	44	3 874	25 318	27 611	48 042
Zacatecas	12	72	139	386	5	14	13	126	3 052	14 095	15 667	30 785
TOTAL	1 611	8 299	15 190	25 852	72	339	459	1 447	118 388	649 998	744 412	1 626 616

FUENTE: SINAVE/DGE/Salud 2018. Información preliminar, incluye casos probables.

CUADRO 4.2 Casos por entidad federativa de Enfermedades Infecciosas y Parasitarias del Aparato Digestivo hasta la semana epidemiológica 15 del 2018

ENTIDAD FEDERATIVA	Intoxicación Alimentaria Bacteriana CIE-10ª REV. A05			Amebiasis Intestinal CIE-10ª REV. A06.0-A06.3, A06.9				Absceso Hepático Amebiano CIE-10ª REV. A06.4				
	2018			2017	2018			2017	2018			2017
	Sem.	Acum.		Acum.	Sem.	Acum.		Acum.	Sem.	Acum.		Acum.
		M	F			M	F			M	F	
Aguascalientes	3	14	3	10	48	308	384	825	-	1	-	-
Baja California	62	213	257	510	28	129	177	357	-	-	-	5
Baja California Sur	11	32	34	176	12	144	170	454	-	3	-	3
Campeche	1	7	11	14	53	380	416	974	-	3	-	-
Coahuila	42	403	444	394	49	324	388	502	-	-	-	1
Colima	-	4	5	9	62	309	336	495	2	3	1	4
Chiapas	18	80	66	195	452	2 873	3 699	6 849	-	1	5	9
Chihuahua	154	874	992	1 894	73	288	337	711	2	3	1	2
Ciudad de México	22	169	176	235	100	656	772	2 225	-	4	-	12
Durango	-	6	9	22	28	181	194	442	-	-	-	2
Guanajuato	11	42	49	94	67	274	338	911	1	2	2	2
Guerrero	15	72	116	275	247	1 327	1 771	3 314	1	4	2	10
Hidalgo	3	7	15	28	186	1 097	1 350	3 120	-	2	1	3
Jalisco	138	824	800	2 021	133	849	976	2 157	1	13	5	16
México	17	152	194	391	301	1 458	1 754	4 756	-	1	2	1
Michoacán	3	19	17	27	44	335	434	1 060	-	3	3	11
Morelos	1	17	26	111	101	475	487	1 295	-	-	1	1
Nayarit	1	7	1	29	169	1 323	1 568	1 750	-	3	1	-
Nuevo León	64	315	371	663	59	266	249	863	-	3	-	5
Oaxaca	18	34	59	115	319	1 513	1 896	5 579	-	1	-	6
Puebla	9	44	39	272	264	1 675	1 959	5 414	-	1	2	5
Querétaro	5	14	16	69	22	102	146	345	-	-	-	2
Quintana Roo	-	2	2	3	76	566	577	1 518	-	1	1	4
San Luis Potosí	17	124	170	1 040	98	462	600	1 495	-	2	1	3
Sinaloa	52	141	198	217	174	1 031	1 193	3 393	2	14	1	22
Sonora	9	41	34	140	47	191	301	660	32	25	23	7
Tabasco	8	67	75	214	193	1 506	1 615	3 426	-	2	1	32
Tamaulipas	29	163	191	558	204	1 087	1 306	2 181	-	2	1	2
Tlaxcala	1	40	47	9	43	226	304	932	-	-	-	-
Veracruz	6	65	141	459	303	2 216	2 752	4 866	-	5	5	5
Yucatán	-	2	9	8	107	763	1 044	2 860	-	1	-	2
Zacatecas	31	182	181	244	89	497	568	1 306	-	3	-	-
TOTAL	751	4 176	4 748	10 446	4 151	24 831	30 061	67 035	41	106	59	177

FUENTE: SINAVE/DGE/Salud 2018. Información preliminar, incluye casos probables.

CUADRO 4.3 Casos por entidad federativa de Enfermedades Infecciosas y Parasitarias del Aparato Digestivo hasta la semana epidemiológica 15 del 2018

ENTIDAD FEDERATIVA	Otras Infecciones Intestinales debidas a Protozoarios CIE-10 ^a REV. A07.0, A07.2, A07.9				Giardiasis CIE-10 ^a REV. A07.1				Otras Helminurias CIE-10 ^a REV. B65-B67, B70-B76, B78, B79, B81-B83 excepto B73 y B75			
	2018			2017	2018			2017	2018			2017
	Sem.	Acum.		Acum.	Sem.	Acum.		Acum.	Sem.	Acum.		Acum.
		M	F			M	F			M	F	
Aguascalientes	7	76	86	81	-	8	10	23	26	153	174	362
Baja California	2	25	24	64	1	9	6	27	40	287	349	616
Baja California Sur	-	8	11	25	3	8	11	52	28	140	184	492
Campeche	4	66	72	259	5	19	13	51	17	141	146	330
Coahuila	1	58	88	133	-	-	5	7	16	85	137	307
Colima	4	42	77	175	6	27	44	61	26	247	296	643
Chiapas	279	1 324	1 702	3 075	15	101	125	207	44	260	374	1 651
Chihuahua	4	59	70	245	1	16	22	62	32	187	229	625
Ciudad de México	28	446	487	1 351	5	35	45	177	155	868	1 058	2 348
Durango	1	55	74	63	-	10	3	17	12	55	35	57
Guanajuato	51	161	220	296	-	6	11	27	26	108	143	376
Guerrero	55	360	506	637	8	52	57	176	152	985	1 359	2 528
Hidalgo	13	111	125	475	4	18	21	69	43	327	431	1 094
Jalisco	18	177	243	583	4	42	51	100	181	899	1 081	2 448
México	37	354	450	650	34	114	140	314	294	1 584	1 888	4 008
Michoacán	23	123	177	449	2	9	9	31	45	348	445	472
Morelos	16	46	51	291	3	9	15	43	81	353	479	1 020
Nayarit	42	210	299	642	8	26	20	105	77	327	496	749
Nuevo León	16	116	119	195	3	17	20	129	23	151	186	364
Oaxaca	77	343	462	1 300	19	94	102	220	92	523	702	1 553
Puebla	87	408	489	1 265	7	33	49	80	100	644	762	1 861
Querétaro	12	49	55	127	3	9	12	16	12	134	140	441
Quintana Roo	21	252	243	430	2	18	45	77	67	507	610	1 582
San Luis Potosí	59	357	439	477	9	52	84	133	38	225	301	637
Sinaloa	111	812	826	1 466	43	317	394	629	304	1 933	2 744	4 257
Sonora	31	115	148	163	5	60	77	149	46	326	394	909
Tabasco	118	925	1 088	2 928	9	70	73	188	145	1 182	1 393	2 782
Tamaulipas	62	551	584	1 347	13	55	101	298	142	670	965	1 746
Tlaxcala	44	53	81	120	2	10	15	10	34	124	166	362
Veracruz	114	882	1 105	2 662	14	134	118	188	328	2 000	2 426	4 694
Yucatán	50	241	302	673	5	60	82	195	114	740	896	1 677
Zacatecas	12	84	111	482	3	23	20	66	20	77	88	160
TOTAL	1 399	8 889	10 814	23 129	236	1 461	1 800	3 927	2 760	16 590	21 077	43 151

FUENTE: SINAVE/DGE/Salud 2018. Información preliminar, incluye casos probables.

CUADRO 4.4 Casos por entidad federativa de Enfermedades Infecciosas y Parasitarias del Aparato Digestivo hasta la semana epidemiológica 15 del 2018

ENTIDAD FEDERATIVA	Ascariasis CIE-10ª REV. B77			Enterobiasis CIE-10ª REV. B80			Enfermedades Infecciosas Intestinales CIE-10ª REV. A01-A03, A04, A05, A06.0-A06.3, A06.9, A07.0-A07.2, A07.9, A08-A09					
	2018		2017	2018		2017	2018		2017			
	Sem.	Acum.		Acum.	Sem.	Acum.		Acum.	Sem.	Acum.		Acum.
		M	F			M	F			M	F	
Aguascalientes	-	7	7	21	22	77	76	246	2 421	12 750	13 298	27 945
Baja California	-	4	-	5	-	-	4	13	3 087	15 999	19 227	49 792
Baja California Sur	2	14	7	20	1	3	13	30	1 319	7 656	8 776	14 282
Campeche	7	43	50	95	-	4	15	25	1 010	7 156	8 132	18 193
Coahuila	-	9	9	17	1	11	14	18	4 311	19 424	23 166	33 193
Colima	18	92	108	174	5	40	34	52	967	5 915	6 750	10 511
Chiapas	104	604	692	1 534	2	84	84	128	6 158	37 076	45 597	78 336
Chihuahua	3	30	37	33	4	1	7	32	4 889	21 241	26 907	50 884
Ciudad de México	6	15	30	51	5	27	37	56	9 082	51 127	58 305	139 884
Durango	2	10	13	49	-	4	2	8	1 909	8 791	10 415	18 882
Guanajuato	2	12	19	26	1	6	6	21	4 368	21 492	23 705	51 599
Guerrero	124	707	855	2 105	5	47	82	151	2 175	14 099	18 003	44 284
Hidalgo	32	157	224	648	3	13	34	25	2 185	10 406	11 964	34 948
Jalisco	4	71	77	254	3	77	100	173	8 459	44 020	48 558	94 214
México	9	58	62	213	48	32	63	102	13 081	69 638	80 122	205 718
Michoacán	2	34	45	158	2	31	39	53	2 879	18 653	22 136	49 002
Morelos	-	8	12	82	-	-	2	6	2 043	12 519	14 613	36 087
Nayarit	21	125	118	382	5	69	72	220	1 905	10 407	12 090	22 882
Nuevo León	9	14	23	39	4	28	46	203	6 852	31 349	35 252	74 933
Oaxaca	44	167	193	739	2	32	48	200	3 190	16 587	19 096	59 879
Puebla	52	320	362	831	8	31	49	111	5 297	29 176	33 874	98 916
Querétaro	4	5	7	11	-	2	2	3	1 783	9 873	11 317	26 857
Quintana Roo	25	248	286	622	2	112	123	50	2 616	16 716	18 089	33 105
San Luis Potosí	17	106	92	223	4	13	43	85	3 178	15 678	18 079	44 347
Sinaloa	17	75	113	348	14	101	126	240	3 227	21 929	25 968	55 563
Sonora	2	8	20	31	4	20	25	60	3 204	13 850	16 989	35 370
Tabasco	57	368	396	1 304	5	68	66	177	3 185	24 964	28 428	48 979
Tamaulipas	13	154	175	560	6	61	82	174	6 394	37 587	44 109	104 252
Tlaxcala	-	6	12	7	1	6	7	40	1 823	9 671	11 294	29 615
Veracruz	163	1 137	1 345	2 960	25	131	194	485	7 267	45 251	55 787	96 002
Yucatán	125	723	959	1 944	2	18	24	175	4 059	26 488	29 237	52 196
Zacatecas	-	7	10	36	-	5	3	26	3 258	15 233	17 198	34 596
TOTAL	864	5 338	6 358	15 522	184	1 154	1 522	3 388	127 581	702 721	816 481	1 775 246

FUENTE: SINAVE/DGE/Salud 2018. Información preliminar, incluye casos probables.

CUADRO 5. Casos por entidad federativa de Enfermedades Infecciosas del aparato Respiratorio hasta la semana epidemiológica 15 del 2018

ENTIDAD FEDERATIVA	Tuberculosis Respiratoria CIE-10ª REV. A15-A16				Otitis Media Aguda CIE-10ª REV. H65.0-H65.1				Faringitis y Amigdalitis Estreptocócicas CIE-10ª REV. J02.0, J03.0			
	2018			2017	2018			2017	2018			2017
	Sem.	Acum.		Acum.	Sem.	Acum.		Acum.	Sem.	Acum.		Acum.
		M	F			M	F			M	F	
Aguascalientes	-	3	1	10	237	1 666	2 041	3 924	16	207	273	110
Baja California	39	328	149	481	374	2 916	3 726	5 157	55	711	807	1 051
Baja California Sur	4	28	13	51	234	2 092	2 506	3 600	6	84	79	114
Campeche	5	27	9	31	139	870	1 107	2 001	10	32	38	47
Coahuila	7	84	55	156	425	3 167	3 863	4 488	874	5 324	5 917	6 115
Colima	2	22	3	49	224	1 210	1 585	2 034	150	874	1 097	945
Chiapas	12	181	130	334	519	3 085	3 849	7 780	95	750	897	1 876
Chihuahua	5	95	69	152	408	4 179	5 317	9 942	97	4 669	5 247	13 928
Ciudad de México	7	77	51	164	989	7 204	8 864	12 780	111	1 557	1 690	83
Durango	3	20	19	49	247	1 737	2 436	4 519	4	2	4	1
Guanajuato	4	38	21	59	841	5 003	6 865	11 280	6	94	110	80
Guerrero	14	155	88	314	315	1 746	2 646	5 292	503	2 966	4 208	7 529
Hidalgo	2	23	12	31	378	2 320	3 735	6 695	-	-	4	1
Jalisco	16	143	84	253	881	6 433	7 901	14 271	173	1 205	1 260	2 970
México	12	71	52	146	965	6 482	9 092	14 058	192	1 467	1 789	2 097
Michoacán	1	51	29	75	381	2 488	3 474	6 974	68	187	253	1 261
Morelos	1	17	13	47	259	1 641	2 076	3 404	7	128	167	765
Nayarit	10	36	40	61	407	2 012	2 388	3 965	-	-	-	-
Nuevo León	30	224	120	349	1 232	8 276	10 022	20 557	15	105	106	1 028
Oaxaca	11	55	33	168	365	2 336	2 952	9 204	93	1 639	2 158	5 445
Puebla	5	51	35	115	687	3 282	4 642	9 964	57	467	623	3 005
Querétaro	2	23	15	26	157	1 185	1 481	2 771	2	6	14	79
Quintana Roo	8	60	41	142	285	3 094	3 420	4 243	-	2	2	96
San Luis Potosí	9	41	28	79	683	4 311	5 692	10 398	6	84	59	40
Sinaloa	17	160	95	247	514	4 607	5 396	10 447	10	126	163	77
Sonora	16	199	87	281	281	2 355	2 864	6 068	278	2 601	2 989	5 026
Tabasco	9	118	47	206	484	2 375	2 959	6 038	39	593	706	1 229
Tamaulipas	21	130	98	260	1 235	9 580	11 598	21 408	702	4 630	5 586	16 869
Tlaxcala	-	6	5	7	219	1 456	2 027	3 238	16	140	149	367
Veracruz	36	356	203	594	921	5 493	7 498	12 102	241	1 742	2 042	2 727
Yucatán	8	48	29	55	87	877	975	1 988	-	-	2	6
Zacatecas	1	9	8	19	560	4 237	5 680	10 024	119	3 157	3 709	4 442
TOTAL	317	2 879	1 682	5 011	15 933	109 715	140 677	250 614	3 945	35 549	42 148	79 409

FUENTE: SINAVE/DGE/Salud 2018. Información preliminar, incluye casos probables.

CUADRO 5.1 Casos por entidad federativa de Enfermedades Infecciosas del Aparato Respiratorio hasta la semana epidemiológica 15 del 2018

ENTIDAD FEDERATIVA	Infecciones Respiratorias Agudas CIE-10 ^a REV. J00-J06, J20, J21 excepto J02, J03.0				Neumonías y Bronconeumonías CIE-10 ^a REV. J12-J18 excepto J18.2, J13 y J14			
	2018			2017	2018			2017
	Sem.	Acum.		Acum.	Sem.	Acum.		Acum.
		M	F			M	F	
Aguascalientes	8 975	78 391	93 713	182 393	27	229	261	1 366
Baja California	9 069	88 635	109 841	249 820	83	854	884	1 782
Baja California Sur	4 105	38 591	46 049	94 748	12	98	86	336
Campeche	4 073	31 154	38 832	71 610	8	98	78	142
Coahuila	10 084	100 769	125 100	217 560	54	500	555	1 559
Colima	4 237	28 634	34 193	65 659	9	119	135	344
Chiapas	10 773	83 231	104 054	180 352	31	221	261	631
Chihuahua	11 612	140 205	184 686	330 261	86	1 228	1 416	2 923
Ciudad de México	32 523	288 938	388 660	706 011	179	2 223	2 149	5 483
Durango	8 695	73 300	94 767	173 334	25	205	205	408
Guanajuato	21 343	183 273	230 414	422 912	101	946	871	1 858
Guerrero	9 557	73 173	100 608	199 071	28	264	344	717
Hidalgo	11 726	104 671	144 387	273 927	37	464	418	1 114
Jalisco	25 044	217 263	268 352	523 084	398	3 687	3 980	7 363
México	46 495	426 416	565 383	1 087 547	182	1 511	1 630	3 867
Michoacán	10 123	98 237	129 982	289 336	45	314	411	929
Morelos	7 384	60 702	78 420	145 631	15	110	122	395
Nayarit	6 255	42 355	51 670	113 097	10	168	154	607
Nuevo León	23 460	213 459	266 683	497 359	67	707	767	2 091
Oaxaca	8 858	69 599	89 351	242 522	20	250	227	1 105
Puebla	19 233	185 434	241 720	523 353	50	606	699	2 150
Querétaro	7 530	78 832	101 223	184 251	34	291	322	818
Quintana Roo	6 597	56 366	63 203	117 010	18	135	121	250
San Luis Potosí	11 636	102 307	128 895	250 824	81	786	832	1 814
Sinaloa	12 838	127 792	163 707	316 566	72	625	604	1 414
Sonora	9 946	100 280	125 900	240 402	179	1 681	1 619	3 389
Tabasco	7 807	58 151	73 329	162 059	5	113	101	672
Tamaulipas	18 135	160 244	196 629	367 562	81	991	1 000	1 813
Tlaxcala	6 303	61 467	79 509	169 192	17	193	190	629
Veracruz	24 276	187 574	249 564	420 366	106	623	696	1 222
Yucatán	9 894	82 394	98 640	161 109	33	237	288	543
Zacatecas	12 034	97 101	121 167	233 929	47	507	511	1 455
TOTAL	420 620	3 738 938	4 788 631	9 212 857	2 140	20 984	21 937	51 189

FUENTE: SINAVE/DGE/Salud 2018. Información preliminar, incluye casos probables.

CUADRO 6. Casos por entidad federativa de Enfermedades de Transmisión Sexual hasta la semana epidemiológica 15 del 2018

ENTIDAD FEDERATIVA	Sífilis Congénita CIE-10ª REV. A50				Sífilis Adquirida CIE-10ª REV. A51-A53				Infección Gonocócica del tracto Genitourinario CIE-10ª REV. A54.0-A54.2			
	2018			2017	2018			2017	2018			2017
	Sem.	Acum.		Acum.	Sem.	Acum.		Acum.	Sem.	Acum.		Acum.
		M	F			M	F			M	F	
Aguascalientes	-	-	-	3	-	9	17	14	-	4	1	1
Baja California	-	17	10	10	9	49	70	128	7	60	22	136
Baja California Sur	-	5	2	1	2	9	12	20	2	11	2	9
Campeche	-	-	-	-	-	9	6	20	-	2	1	6
Coahuila	-	1	1	1	6	26	9	21	5	13	7	23
Colima	-	4	4	-	3	31	34	19	5	21	35	14
Chiapas	-	1	1	1	-	22	14	29	1	25	53	68
Chihuahua	-	1	-	-	2	7	11	56	2	45	18	49
Ciudad de México	-	1	1	-	11	148	21	132	-	18	-	39
Durango	-	1	1	2	7	14	16	14	-	2	-	-
Guanajuato	1	1	-	1	1	11	15	15	-	3	-	6
Guerrero	-	-	-	1	-	5	7	17	1	4	21	43
Hidalgo	-	-	-	-	-	5	3	10	1	7	7	4
Jalisco	-	2	2	-	8	78	45	70	3	46	22	74
México	-	-	-	-	2	16	4	19	1	26	41	49
Michoacán	-	-	-	2	-	3	3	10	1	10	15	158
Morelos	-	-	-	-	-	5	3	3	-	3	11	6
Nayarit	-	-	-	-	2	10	8	25	4	30	11	72
Nuevo León	-	2	4	2	7	38	37	117	4	31	23	37
Oaxaca	-	-	-	-	2	22	4	63	4	6	3	36
Puebla	-	1	-	1	6	26	6	44	5	9	37	91
Querétaro	-	-	-	1	-	10	3	16	-	-	-	1
Quintana Roo	-	1	-	-	2	27	15	25	1	8	9	3
San Luis Potosí	-	-	-	-	2	16	10	54	1	13	3	22
Sinaloa	1	4	7	2	2	29	36	41	8	44	10	60
Sonora	1	3	4	4	3	51	62	82	1	14	12	36
Tabasco	-	-	-	-	1	41	9	33	4	13	33	29
Tamaulipas	-	1	1	-	20	52	60	58	12	64	36	224
Tlaxcala	-	-	-	-	1	13	2	21	-	1	6	32
Veracruz	-	3	1	1	9	31	22	45	8	46	20	37
Yucatán	-	-	-	2	9	71	30	38	-	2	-	-
Zacatecas	-	-	1	-	-	5	4	17	2	30	15	78
TOTAL	3	49	40	35	117	889	598	1 276	83	611	474	1 443

FUENTE: SINAVE/DGE/Salud 2018. Información preliminar, incluye casos probables.

CUADRO 6.1 Casos por entidad federativa de Enfermedades de Transmisión Sexual hasta la semana epidemiológica 15 del 2018

ENTIDAD FEDERATIVA	Linfogranuloma Venéreo por Clamidias CIE-10ª REV. A55				Chancro Blando CIE-10ª REV. A57				Tricomoniasis Urogenital CIE-10ª REV. A59.0			
	2018			2017	2018			2017	2018			2017
	Sem.	Acum.		Acum.	Sem.	Acum.		Acum.	Sem.	Acum.		Acum.
		M	F			M	F			M	F	
Aguascalientes	-	-	-	-	-	-	-	-	2	1	33	40
Baja California	-	1	-	13	-	4	-	2	16	12	161	142
Baja California Sur	-	1	1	-	-	3	4	5	4	5	28	47
Campeche	-	-	-	-	1	-	2	2	3	1	67	71
Coahuila	-	2	-	-	-	-	1	2	11	7	189	171
Colima	-	-	1	-	-	4	1	1	11	4	67	121
Chiapas	-	-	-	57	1	4	4	5	60	13	869	987
Chihuahua	-	1	-	-	3	5	1	4	23	9	202	329
Ciudad de México	-	1	3	-	-	5	-	3	6	7	54	140
Durango	-	-	-	-	-	-	-	-	18	1	206	204
Guanajuato	-	-	-	-	-	4	3	3	49	7	440	488
Guerrero	-	-	-	2	-	-	-	10	27	9	377	373
Hidalgo	1	2	2	4	-	-	-	1	34	5	305	353
Jalisco	-	-	1	3	-	5	-	4	19	18	222	295
México	-	2	1	2	1	6	4	6	50	25	702	939
Michoacán	-	-	-	1	-	1	2	2	68	41	726	703
Morelos	-	-	-	1	1	4	2	3	9	4	183	309
Nayarit	-	-	-	1	1	8	1	3	12	17	135	134
Nuevo León	-	3	-	6	-	9	7	44	33	25	418	498
Oaxaca	-	1	-	3	-	1	1	10	44	21	570	681
Puebla	-	3	2	4	-	2	-	9	92	49	1 281	1 613
Querétaro	-	-	-	-	2	1	1	-	-	2	10	14
Quintana Roo	-	1	2	-	-	5	-	4	16	4	159	331
San Luis Potosí	-	-	1	5	-	3	1	8	20	11	251	313
Sinaloa	-	2	1	1	-	5	3	12	16	19	201	389
Sonora	1	1	-	12	1	14	3	8	10	4	170	178
Tabasco	-	-	1	1	-	4	-	4	17	10	225	339
Tamaulipas	1	-	3	8	-	8	-	5	46	43	594	821
Tlaxcala	1	1	1	-	-	2	1	2	13	6	153	259
Veracruz	-	3	1	2	1	7	3	6	151	48	1 837	2 102
Yucatán	-	-	-	1	-	-	-	2	3	2	45	84
Zacatecas	-	2	1	5	-	-	-	5	26	16	249	402
TOTAL	4	27	22	132	12	114	45	175	909	446	11 129	13 870

FUENTE: SINAVE/DGE/Salud 2018. Información preliminar, incluye casos probables.

CUADRO 6.2 Casos por entidad federativa de Enfermedades de Transmisión Sexual hasta la semana epidemiológica 15; SIDA hasta la 16 del 2018

ENTIDAD FEDERATIVA	Herpes Genital CIE-10ª REV. A60.0				Vulvovaginitis CIE-10ª REV. N76			§Síndrome de Inmunodeficiencia Adquirida~ CIE-10ª REV. B20-B24			
	2018			2017	2018		2017	2018			2017
	Sem.	Acum.		Acum.	Sem.	Acum.	Acum.	Sem.	Acum.		Acum.
		M	F						M	F	
Aguascalientes	-	1	1	4	126	1 745	1 582	-	5	-	4
Baja California	9	51	55	108	364	4 153	3 971	9	63	16	60
Baja California Sur	1	12	4	15	101	1 355	1 050	1	7	1	2
Campeche	-	16	10	14	105	1 643	1 347	-	28	11	39
Coahuila	-	7	9	15	143	2 285	2 000	-	7	2	8
Colima	2	13	19	26	113	1 346	1 308	1	9	5	18
Chiapas	6	49	65	107	486	6 533	6 057	15	26	5	31
Chihuahua	5	46	43	94	364	5 146	4 570	5	47	4	41
Ciudad de México	7	46	25	51	812	13 232	11 180	-	1	-	-
Durango	-	1	-	-	165	2 330	2 438	-	6	-	12
Guanajuato	3	18	15	15	429	5 957	4 139	1	25	4	18
Guerrero	7	31	37	106	339	4 310	4 389	-	65	15	95
Hidalgo	-	15	14	23	668	8 288	8 739	1	21	5	33
Jalisco	5	60	50	113	317	5 033	5 371	8	25	6	43
México	5	37	22	91	1 716	23 448	20 505	20	107	14	94
Michoacán	-	21	17	43	385	6 485	5 865	7	71	4	87
Morelos	1	19	13	11	230	3 456	3 275	2	61	5	43
Nayarit	2	22	15	43	102	1 677	1 802	5	22	4	26
Nuevo León	6	60	38	75	425	4 877	4 820	1	17	1	25
Oaxaca	1	22	20	80	455	5 887	7 123	4	37	6	44
Puebla	2	31	20	84	919	11 533	12 499	6	44	9	50
Querétaro	-	10	11	18	218	2 652	2 801	-	-	-	6
Quintana Roo	2	8	10	8	234	3 607	3 737	2	30	4	26
San Luis Potosí	2	29	21	50	355	4 826	4 175	-	41	4	30
Sinaloa	1	26	37	86	273	5 186	5 005	3	12	3	25
Sonora	5	26	39	57	122	1 966	2 261	1	37	9	40
Tabasco	6	27	16	59	295	4 913	5 078	3	34	7	36
Tamaulipas	3	55	64	191	720	7 014	6 505	-	8	2	23
Tlaxcala	3	11	8	17	274	3 544	2 881	-	10	2	29
Veracruz	5	54	66	92	1 155	14 445	12 772	-	88	19	56
Yucatán	5	5	21	14	265	4 208	4 014	8	66	8	37
Zacatecas	3	24	26	34	358	4 219	4 061	-	2	-	5
TOTAL	97	853	811	1 744	13 033	177 299	167 320	103	1 022	175	1 086

FUENTE: SINAVE/DGE/Salud 2018. Información preliminar, incluye casos probables.

§FUENTE: SINAVE/DGE/Salud 2018. Información preliminar de casos confirmados.

~ El total no incluye extranjeros en tránsito por México.

CUADRO 6.3 Casos por entidad federativa de Enfermedades de Transmisión Sexual hasta la semana epidemiológica 15 del 2018

ENTIDAD FEDERATIVA	Candidiasis Urogenital CIE-10ª REV. B37.3-B37.4				Infección Asintomática por Virus de la Inmunodeficiencia Humana CIE-10ª REV. Z21			
	2018			2017	2018			2017
	Sem.	Acum.		Acum.	Sem.	Acum.		Acum.
		M	F			M	F	
Aguascalientes	15	38	234	347	-	6	3	24
Baja California	80	81	977	1 414	5	67	28	112
Baja California Sur	24	15	214	256	3	36	3	21
Campeche	23	47	435	468	4	51	7	65
Coahuila	46	52	393	474	2	19	10	49
Colima	16	12	203	305	6	26	7	23
Chiapas	206	110	2 893	2 974	7	127	35	114
Chihuahua	66	100	983	1 198	6	78	13	56
Ciudad de México	67	109	762	1 321	64	535	35	563
Durango	36	6	631	747	2	21	3	20
Guanajuato	129	69	1 577	1 595	1	55	18	86
Guerrero	116	99	1 606	2 041	10	36	20	42
Hidalgo	90	60	997	1 286	2	46	8	39
Jalisco	135	244	1 721	2 274	32	316	56	190
México	366	195	4 747	5 203	30	349	58	364
Michoacán	213	181	2 914	3 032	-	37	5	29
Morelos	67	104	928	1 126	1	36	13	59
Nayarit	54	53	656	877	1	15	7	12
Nuevo León	131	132	1 698	2 142	19	211	32	165
Oaxaca	141	74	1 748	2 161	3	78	22	150
Puebla	259	118	2 971	3 691	10	163	29	140
Querétaro	14	9	199	267	5	60	8	49
Quintana Roo	72	80	805	644	11	168	39	90
San Luis Potosí	113	63	1 494	1 385	-	19	12	46
Sinaloa	120	168	1 267	1 627	1	30	9	44
Sonora	29	31	365	504	-	44	9	26
Tabasco	67	75	1 190	1 530	13	51	31	56
Tamaulipas	363	264	4 116	5 186	10	75	25	102
Tlaxcala	42	54	641	823	-	23	2	6
Veracruz	479	241	6 201	6 234	40	388	112	477
Yucatán	30	19	390	359	10	158	13	96
Zacatecas	115	73	1 229	1 475	1	10	4	13
TOTAL	3 724	2 976	47 185	54 966	299	3 334	676	3 328

FUENTE: SINAVE/DGE/Salud 2018. Información preliminar, incluye casos probables.

CUADRO 7. Casos por entidad federativa de Enfermedades Transmitidas por Vector hasta la semana epidemiológica 16 del 2018

ENTIDAD FEDERATIVA	§Tifo Epidémico CIE-10ª REV. A75.0				§Tifo Murino CIE-10ª REV. A75.2			
	2018			2017	2018			2017
	Sem.	Acum.		Acum.	Sem.	Acum.		Acum.
		M	F			M	F	
Aguascalientes	-	-	-	-	-	-	-	-
Baja California	-	-	-	-	-	1	-	-
Baja California Sur	-	-	-	-	-	-	-	-
Campeche	-	-	-	-	-	-	-	-
Coahuila	-	-	-	-	-	-	-	-
Colima	-	-	-	-	-	-	-	-
Chiapas	-	-	-	-	-	-	-	-
Chihuahua	-	-	-	-	-	-	1	2
Ciudad de México	-	-	-	-	-	-	-	-
Durango	-	-	-	-	-	-	-	-
Guanajuato	-	-	-	-	-	2	-	-
Guerrero	-	-	-	-	-	-	-	-
Hidalgo	-	-	-	-	-	1	-	1
Jalisco	-	-	-	-	-	-	-	2
México	-	-	-	-	-	-	-	-
Michoacán	-	-	-	-	-	-	-	-
Morelos	-	-	-	-	-	-	-	1
Nayarit	-	-	-	-	-	-	-	-
Nuevo León	-	-	-	-	-	1	-	1
Oaxaca	-	-	-	-	-	-	-	1
Puebla	-	-	-	-	-	-	-	-
Querétaro	-	-	-	-	-	-	-	-
Quintana Roo	-	-	-	-	-	-	-	-
San Luis Potosí	-	-	-	-	-	-	-	1
Sinaloa	-	-	-	-	-	-	2	2
Sonora	-	-	-	-	-	-	-	5
Tabasco	-	-	-	-	-	-	-	-
Tamaulipas	-	-	-	-	-	1	1	1
Tlaxcala	-	-	-	-	-	-	-	-
Veracruz	-	-	-	-	-	2	-	1
Yucatán	-	-	-	-	1	1	-	-
Zacatecas	-	-	-	-	-	-	-	-
TOTAL	-	-	-	-	1	9	4	18

§FUENTE: SINAVE/DGE/Salud 2018. Información preliminar de casos confirmados.

CUADRO 7.1 Casos por entidad federativa de Enfermedades Transmitidas por Vector hasta la semana epidemiológica 16 del 2018

ENTIDAD FEDERATIVA	§Otras Rickettsiosis CIE-10ª REV. A79				§Fiebre Manchada CIE-10ª REV. A77.0			
	2018			2017	2018			2017
	Sem.	Acum.		Acum.	Sem.	Acum.		Acum.
		M	F			M	F	
Aguascalientes	-	-	-	-	-	-	-	-
Baja California	-	-	4	5	-	-	1	1
Baja California Sur	-	-	-	-	-	-	-	-
Campeche	-	-	-	-	-	2	-	-
Coahuila	-	-	-	-	-	-	1	-
Colima	-	-	-	-	-	-	-	-
Chiapas	-	-	-	-	-	1	1	-
Chihuahua	1	3	6	12	-	1	-	5
Ciudad de México	-	-	-	-	-	-	1	-
Durango	-	-	-	1	-	-	-	-
Guanajuato	-	-	-	-	-	-	-	-
Guerrero	-	-	-	-	-	-	-	-
Hidalgo	-	-	-	-	-	1	-	-
Jalisco	-	-	-	-	-	-	-	-
México	-	-	-	-	-	-	-	-
Michoacán	-	-	-	-	-	-	-	-
Morelos	-	-	-	-	-	1	4	1
Nayarit	-	-	-	-	-	-	-	-
Nuevo León	-	-	-	-	-	1	5	2
Oaxaca	-	-	-	-	-	-	-	-
Puebla	-	-	-	-	-	-	-	-
Querétaro	-	-	-	-	-	-	-	-
Quintana Roo	-	-	-	-	-	-	-	-
San Luis Potosí	1	1	-	-	-	-	-	-
Sinaloa	-	-	-	-	1	1	5	2
Sonora	-	3	7	18	1	3	5	3
Tabasco	-	-	-	-	-	-	1	-
Tamaulipas	-	-	-	-	3	4	6	1
Tlaxcala	-	-	-	-	-	-	-	-
Veracruz	-	-	-	-	-	4	2	2
Yucatán	-	1	-	-	-	-	-	-
Zacatecas	-	-	-	1	-	-	-	1
TOTAL	2	8	17	37	5	19	32	18

§FUENTE: SINAVE/DGE/Salud 2018. Información preliminar de casos confirmados.

CUADRO 7.2 Casos por entidad federativa de Enfermedades Transmitidas por Vector hasta la semana epidemiológica 16 del 2018

ENTIDAD FEDERATIVA	§Dengue no Grave CIE-10ª REV. A90			Confirmados Acum.	§Dengue con Signos de Alarma CIE-10ª REV. S/C			Confirmados Acum.	§Dengue Grave CIE-10ª REV. A91		
	2018		2017		2018		2018				
	Confirmados			Confirmados Acum.	Confirmados			Confirmados			
	Sem.	Acum.			Sem.	Acum.		Sem.	Acum.		
	M	F			M	F		M	F		
Aguascalientes	-	-	-	-	-	-	-	-	-	-	
Baja California	-	-	-	1	-	-	-	-	-	-	
Baja California Sur	-	-	-	-	-	-	-	-	-	-	
Campeche	-	-	-	-	-	-	-	-	-	-	
Coahuila	-	-	-	3	-	-	-	-	-	-	
Colima	-	-	-	9	-	2	1	-	-	-	
Chiapas	5	17	20	50	12	121	140	2	19	15	
Chihuahua	-	-	-	-	-	-	-	-	-	-	
Ciudad de México	-	-	-	-	-	-	-	-	-	-	
Durango	-	-	-	-	-	-	-	-	-	-	
Guanajuato	-	-	2	-	-	-	-	-	-	-	
Guerrero	1	4	3	53	-	2	1	1	1	3	
Hidalgo	-	1	-	4	-	-	-	-	-	-	
Jalisco	2	10	13	49	-	3	-	-	-	-	
México	-	4	3	14	-	-	-	-	-	-	
Michoacán	-	6	4	65	-	-	-	-	-	-	
Morelos	-	-	-	18	-	-	1	-	-	-	
Nayarit	-	-	-	22	-	1	-	-	-	-	
Nuevo León	-	1	-	99	-	-	1	-	-	-	
Oaxaca	-	-	-	6	-	-	-	-	-	-	
Puebla	-	-	1	26	-	-	-	-	-	-	
Querétaro	-	-	-	-	-	-	-	-	-	-	
Quintana Roo	-	1	-	21	-	-	1	-	-	-	
San Luis Potosí	-	-	-	10	-	-	-	-	-	-	
Sinaloa	-	1	-	26	-	-	-	-	-	-	
Sonora	-	-	-	18	-	-	-	-	-	-	
Tabasco	-	-	-	19	-	-	-	-	-	-	
Tamaulipas	-	2	-	60	-	-	-	-	1	-	
Tlaxcala	-	-	-	-	-	-	-	-	-	-	
Veracruz	1	4	7	82	1	2	4	-	-	-	
Yucatán	-	-	-	18	-	-	-	-	-	-	
Zacatecas	-	-	-	-	-	-	-	-	-	-	
TOTAL	9	51	53	673	13	131	149	3	21	18	

§FUENTE: SINAVE/DGE/Salud 2018. Información preliminar de casos confirmados.

CUADRO 7.3 Casos por entidad federativa de Enfermedades Transmitidas por Vector hasta la semana epidemiológica 16 del 2018

ENTIDAD FEDERATIVA	§Enfermedad por Virus Chikungunya CIE-10ª REV. A92.0			§Fiebre del Oeste del Nilo CIE-10ª REV. A92.3			§Infección por Virus Zika CIE-10ª REV. U06.9			2017 Confirmados Acum.		
	2018		2017	2018		2018		2017 Confirmados Acum.				
	Sem.	Acum.		Acum.	Sem.	Acum.			Sem.		Acum.	
		M	F			M	F				M	F
Aguascalientes	-	-	-	-	-	-	-	-	-	-		
Baja California	-	-	-	-	-	-	-	-	-	2		
Baja California Sur	-	-	2	-	-	-	-	1	1	-		
Campeche	-	-	-	-	-	-	-	-	-	-		
Coahuila	-	-	-	-	-	-	-	-	-	-		
Colima	-	-	-	-	-	-	-	-	-	-		
Chiapas	-	-	-	-	-	-	-	-	-	-		
Chihuahua	-	-	-	-	-	-	-	-	-	-		
Ciudad de México	-	-	-	-	-	-	-	-	-	-		
Durango	-	-	-	-	-	-	-	-	-	-		
Guanajuato	-	-	-	-	-	-	1	2	2	-		
Guerrero	-	1	1	-	-	-	-	1	-	10		
Hidalgo	-	1	-	-	-	-	-	3	3	3		
Jalisco	-	-	2	-	-	-	-	4	10	12		
México	-	-	-	-	-	-	-	-	-	-		
Michoacán	-	-	2	1	-	-	-	-	1	-		
Morelos	1	1	-	2	-	-	-	-	1	16		
Nayarit	-	-	-	-	-	-	1	-	4	37		
Nuevo León	-	-	-	-	-	-	-	1	-	6		
Oaxaca	-	-	-	-	-	-	-	-	-	2		
Puebla	-	-	-	-	-	-	-	-	-	8		
Querétaro	-	-	-	-	-	-	-	-	-	-		
Quintana Roo	-	-	-	-	-	-	-	-	-	3		
San Luis Potosí	-	-	-	-	-	-	-	-	2	8		
Sinaloa	-	-	2	-	-	-	-	1	4	7		
Sonora	-	-	-	-	-	-	-	-	-	-		
Tabasco	-	-	-	-	-	-	-	1	5	7		
Tamaulipas	-	-	1	-	-	-	-	-	-	6		
Tlaxcala	-	-	-	-	-	-	-	-	-	-		
Veracruz	-	-	1	-	-	-	-	-	1	10		
Yucatán	-	-	-	-	-	-	-	-	-	11		
Zacatecas	-	-	-	-	-	-	-	-	-	-		
TOTAL	1	3	3	11	-	-	-	2	14	34	148	

§FUENTE: SINAVE/DGE/Salud 2018. Información preliminar de casos confirmados.

CUADRO 7.4 Casos por entidad federativa de Enfermedades Transmitidas por Vector hasta la semana epidemiológica 15; Paludismo por *P. vivax* hasta la 16 del 2018

ENTIDAD FEDERATIVA	§Paludismo por <i>P. falciparum</i> CIE-10ª REV. B50			§Paludismo por <i>P. vivax</i> CIE-10ª REV. B51		
	2018		2017	2018		2017
	Sem.	Acum.	Acum.	Sem.	Acum.	Acum.
Aguascalientes	-	-	-	-	-	-
Baja California	-	-	-	-	-	-
Baja California Sur	-	-	-	-	-	-
Campeche	-	-	-	-	2	7
Coahuila	-	-	-	-	-	-
Colima	-	-	-	-	-	-
Chiapas	-	-	-	17	126	71
Chihuahua	-	-	-	-	19	3
Ciudad de México	-	-	-	-	-	-
Durango	-	-	-	-	-	-
Guanajuato	-	-	-	-	-	-
Guerrero	-	-	-	-	-	-
Hidalgo	-	-	-	-	-	-
Jalisco	-	-	-	-	-	-
México	-	-	-	-	-	-
Michoacán	-	-	-	-	-	-
Morelos	-	-	-	-	-	-
Nayarit	-	-	-	-	-	-
Nuevo León	-	-	-	-	-	-
Oaxaca	-	-	-	-	-	-
Puebla	-	-	-	-	-	-
Querétaro	-	-	-	-	-	-
Quintana Roo	-	-	-	5	8	19
San Luis Potosí	-	-	-	-	-	4
Sinaloa	-	-	-	-	-	1
Sonora	-	-	-	-	-	-
Tabasco	-	-	-	-	11	4
Tamaulipas	-	-	-	-	-	-
Tlaxcala	-	-	-	-	-	-
Veracruz	-	-	-	-	-	-
Yucatán	-	-	-	-	-	-
Zacatecas	-	-	-	-	-	-
TOTAL	-	-	-	22	166	109

§FUENTE: SINAVE/DGE/Salud 2018. Información preliminar de casos confirmados.

CUADRO 8. Casos por entidad federativa de Zoonosis hasta la semana epidemiológica 15; Rabia hasta la semana 16 del 2018

ENTIDAD FEDERATIVA	Brucelosis CIE-10 ^a REV. A23				Leptospirosis CIE-10 ^a REV. A27				§Rabia& CIE-10 ^a REV. A82		
	2018			2017	2018			2017	2018		2017
	Sem.	Acum.		Acum.	Sem.	Acum.		Acum.	Sem.	Acum.	Acum.
		M	F			M	F				
Aguascalientes	-	1	-	2	-	-	-	-	-	-	-
Baja California	1	-	6	7	-	-	1	-	-	-	-
Baja California Sur	-	1	4	-	-	-	-	-	-	-	-
Campeche	-	1	4	2	-	-	-	-	-	-	-
Coahuila	11	17	44	30	-	-	-	-	-	-	-
Colima	-	-	-	2	-	-	-	-	-	-	-
Chiapas	-	5	18	4	-	10	1	1	-	-	-
Chihuahua	1	1	1	3	-	-	-	-	-	-	-
Ciudad de México	1	1	4	6	-	-	-	-	-	-	-
Durango	1	2	1	4	-	-	-	-	-	-	-
Guanajuato	1	7	13	18	-	-	-	1	-	-	-
Guerrero	1	1	4	3	-	2	2	1	-	-	-
Hidalgo	-	-	-	-	-	-	-	-	-	-	-
Jalisco	1	11	9	20	-	-	-	-	-	-	-
México	3	3	8	9	-	-	-	1	-	-	-
Michoacán	5	14	25	44	-	-	-	-	-	-	-
Morelos	-	2	2	2	5	2	11	-	-	-	-
Nayarit	-	1	4	3	-	-	-	-	-	-	-
Nuevo León	-	6	17	24	-	-	-	-	-	-	-
Oaxaca	-	-	4	5	-	-	-	-	-	-	-
Puebla	6	9	21	86	-	-	-	-	-	-	-
Querétaro	-	-	-	7	-	-	-	-	-	-	-
Quintana Roo	-	-	2	7	-	-	-	-	-	-	-
San Luis Potosí	3	10	10	13	-	-	-	-	-	-	-
Sinaloa	6	8	28	26	1	6	7	5	-	-	-
Sonora	-	-	4	4	-	-	-	-	-	-	-
Tabasco	-	2	1	-	-	2	1	-	-	-	-
Tamaulipas	2	11	22	44	-	-	1	1	-	-	-
Tlaxcala	4	4	4	16	-	-	-	-	-	-	-
Veracruz	-	2	7	8	1	8	6	13	-	-	-
Yucatán	2	3	4	-	-	-	-	-	-	-	-
Zacatecas	1	18	17	64	-	-	-	-	-	-	-
TOTAL	50	141	288	463	7	30	30	23	-	-	-

FUENTE: SINAVE/DGE/Salud 2018. Información preliminar, incluye casos probables.

§FUENTE: SINAVE/DGE/Salud 2018. Información preliminar de casos confirmados.

& Incluye sólo casos confirmados.

CUADRO 8.1 Casos por entidad federativa de Zoonosis hasta la semana epidemiológica 15 del 2018

ENTIDAD FEDERATIVA	Teniasis CIE-10 ^a REV. B68				Cisticercosis CIE-10 ^a REV. B69				Triquinosis CIE-10 ^a REV. B75			
	2018			2017	2018			2017	2018			2017
	Sem.	Acum.		Acum.	Sem.	Acum.		Acum.	Sem.	Acum.		Acum.
		M	F			M	F			M	F	
Aguascalientes	-	89	77	-	-	-	1	-	-	-	-	-
Baja California	-	-	-	-	-	-	-	-	-	-	-	-
Baja California Sur	-	-	1	-	-	1	-	-	-	-	-	-
Campeche	-	-	-	1	-	-	-	-	-	-	-	-
Coahuila	-	1	-	-	1	1	2	-	-	-	-	-
Colima	1	1	2	-	-	-	-	-	-	-	-	-
Chiapas	-	3	-	71	-	-	-	5	-	-	1	-
Chihuahua	-	-	-	3	-	-	1	9	-	-	-	-
Ciudad de México	-	2	-	1	1	1	3	2	-	-	-	-
Durango	-	-	-	-	-	-	2	2	-	-	-	-
Guanajuato	1	2	-	-	-	1	3	3	-	-	-	-
Guerrero	-	-	1	-	-	-	2	-	-	-	-	-
Hidalgo	-	-	1	-	-	-	1	3	-	-	-	-
Jalisco	-	4	2	7	1	7	5	17	-	-	-	-
México	-	-	1	3	-	3	4	5	-	-	-	-
Michoacán	-	2	1	5	-	1	-	2	-	-	-	-
Morelos	-	1	1	-	2	1	1	-	-	-	-	-
Nayarit	-	-	-	-	-	1	-	-	-	-	-	-
Nuevo León	-	-	-	-	-	1	-	4	-	-	-	-
Oaxaca	-	1	-	5	-	-	-	-	-	-	-	-
Puebla	-	-	-	17	-	-	-	1	-	-	-	-
Querétaro	-	-	-	-	-	-	2	2	-	-	-	-
Quintana Roo	-	1	-	-	-	2	-	1	-	-	-	-
San Luis Potosí	-	-	-	1	-	-	-	-	-	-	-	-
Sinaloa	-	-	1	1	1	4	4	1	-	-	-	-
Sonora	-	4	6	1	-	-	3	1	-	-	-	-
Tabasco	-	3	2	3	-	-	-	2	-	-	-	-
Tamaulipas	-	1	1	5	-	-	2	-	-	-	-	-
Tlaxcala	-	-	-	-	-	-	-	1	-	-	-	-
Veracruz	-	1	-	1	-	1	-	2	-	-	-	-
Yucatán	-	1	3	11	-	-	-	-	-	-	-	-
Zacatecas	-	1	2	-	-	-	2	2	-	-	-	-
TOTAL	2	118	102	136	6	25	38	65	-	-	1	-

FUENTE: SINAVE/DGE/Salud 2018. Información preliminar, incluye casos probables.

CUADRO 9. Casos por entidad federativa de Otras Enfermedades Exantemáticas hasta la semana epidemiológica 15 del 2018

ENTIDAD FEDERATIVA	Escarlatina CIE-10ª REV. A38				Erisipela CIE-10ª REV. A46			
	2018			2017	2018			2017
	Sem.	Acum.		Acum.	Sem.	Acum.		Acum.
		M	F			M	F	
Aguascalientes	-	-	3	3	-	2	-	4
Baja California	1	5	7	9	-	3	6	11
Baja California Sur	-	3	2	7	-	2	2	8
Campeche	-	3	2	2	4	28	15	48
Coahuila	-	7	14	8	-	13	13	8
Colima	1	3	1	1	2	23	42	54
Chiapas	1	3	3	5	4	53	25	43
Chihuahua	4	23	30	115	1	3	9	12
Ciudad de México	12	70	75	200	5	56	54	96
Durango	6	18	21	36	1	1	-	1
Guanajuato	-	8	6	-	-	2	6	23
Guerrero	-	3	7	16	11	58	50	120
Hidalgo	-	6	10	20	2	2	6	22
Jalisco	2	23	14	57	8	33	36	55
México	17	87	86	206	5	27	24	71
Michoacán	-	3	3	3	1	9	10	15
Morelos	-	2	5	14	3	8	15	20
Nayarit	1	10	6	16	5	8	11	48
Nuevo León	3	11	13	74	38	294	274	691
Oaxaca	1	12	6	23	5	34	31	88
Puebla	-	14	8	39	2	72	54	168
Querétaro	2	11	16	29	1	9	6	22
Quintana Roo	-	2	2	6	8	56	33	132
San Luis Potosí	-	2	-	20	5	35	22	53
Sinaloa	-	3	5	16	2	12	21	46
Sonora	2	7	4	33	3	38	47	41
Tabasco	-	-	4	6	15	127	105	261
Tamaulipas	-	6	8	10	50	366	252	721
Tlaxcala	1	6	3	29	6	11	13	34
Veracruz	1	4	10	14	56	512	446	988
Yucatán	-	3	-	-	2	33	28	60
Zacatecas	2	18	8	124	-	2	3	12
TOTAL	57	376	382	1 141	245	1 932	1 659	3 976

FUENTE: SINAVE/DGE/Salud 2018. Información preliminar, incluye casos probables.

CUADRO 10. Casos por entidad federativa de Otras Enfermedades Transmisibles hasta la semana epidemiológica 15 del 2018

ENTIDAD FEDERATIVA	Mal del Pinto CIE-10ª REV. A67				Tuberculosis Otras Formas CIE-10ª REV. A17.1, A17.8, A17.9, A18-A19				Lepra CIE-10ª REV. A30			
	2018			2017	2018			2017	2018			2017
	Sem.	Acum.		Acum.	Sem.	Acum.		Acum.	Sem.	Acum.		Acum.
		M	F			M	F			M	F	
Aguascalientes	-	-	-	-	-	1	2	7	-	-	-	-
Baja California	-	-	1	2	5	56	53	110	-	1	1	1
Baja California Sur	-	-	-	-	2	10	1	15	-	-	-	1
Campeche	-	-	-	-	-	2	2	4	-	1	-	1
Coahuila	-	1	-	3	-	4	12	28	-	1	-	-
Colima	-	-	-	-	1	9	4	8	-	1	-	2
Chiapas	-	3	2	-	3	27	16	45	-	1	-	-
Chihuahua	-	1	-	4	3	16	12	25	-	-	-	-
Ciudad de México	-	1	1	4	6	32	27	77	-	-	-	-
Durango	-	1	2	1	2	9	6	23	-	-	-	-
Guanajuato	-	-	2	-	-	20	21	41	-	1	1	-
Guerrero	-	1	-	3	2	17	7	34	-	-	2	6
Hidalgo	-	-	-	-	-	1	4	18	-	-	-	-
Jalisco	-	1	-	-	5	29	39	109	-	2	2	9
México	-	3	4	10	13	28	29	61	-	-	-	-
Michoacán	-	3	1	2	-	3	7	29	-	-	-	5
Morelos	-	-	-	-	4	8	7	22	-	-	1	-
Nayarit	1	1	3	-	3	13	10	27	1	2	-	3
Nuevo León	-	-	5	1	2	17	17	75	-	-	-	4
Oaxaca	-	-	-	-	1	13	13	35	-	-	-	2
Puebla	-	1	5	7	1	13	9	55	-	-	1	-
Querétaro	-	-	-	-	1	11	11	27	-	-	-	-
Quintana Roo	-	-	1	1	3	124	126	10	-	1	-	2
San Luis Potosí	-	-	-	2	1	14	24	45	-	-	-	-
Sinaloa	-	-	2	-	3	21	16	36	1	2	2	3
Sonora	1	2	4	4	2	18	8	42	-	1	-	3
Tabasco	-	3	2	5	-	21	7	28	-	-	-	-
Tamaulipas	2	2	3	6	1	3	10	21	-	1	-	-
Tlaxcala	-	1	-	-	-	-	3	2	-	-	-	-
Veracruz	1	3	4	14	6	51	31	87	-	-	-	1
Yucatán	-	-	3	10	1	5	7	15	-	1	-	1
Zacatecas	-	-	-	-	-	2	4	11	-	-	-	-
TOTAL	5	28	45	79	71	598	545	1 172	2	16	10	44

FUENTE: SINAVE/DGE/Salud 2018. Información preliminar, incluye casos probables.

CUADRO 10.1 Casos por entidad federativa de Otras Enfermedades Transmisibles hasta la semana epidemiológica 15 del 2018

ENTIDAD FEDERATIVA	Hepatitis Vírica C CIE-10ª REV. B17.1, B18.2				Otras Hepatitis Víricas CIE-10ª REV. B17-B19 Excepto B17.1 y B18.2				Conjuntivitis Epidémica Aguda Hemorrágica CIE-10ª REV. B30.3			
	2018			2017	2018			2017	2018			2017
	Sem.	Acum.		Acum.	Sem.	Acum.		Acum.	Sem.	Acum.		Acum.
		M	F			M	F			M	F	
Aguascalientes	-	-	-	-	-	1	1	-	-	-	-	-
Baja California	17	108	29	152	-	2	3	13	-	-	1	-
Baja California Sur	-	1	2	-	-	2	2	3	1	-	1	-
Campeche	-	1	-	1	1	1	-	6	-	-	-	-
Coahuila	-	8	6	29	1	8	8	15	-	4	2	-
Colima	-	1	1	3	-	1	-	1	-	-	-	-
Chiapas	1	5	4	9	1	4	4	10	-	2	-	5
Chihuahua	3	3	7	18	-	14	10	27	-	-	-	-
Ciudad de México	2	24	15	23	4	24	19	69	-	11	10	28
Durango	-	3	2	4	-	-	-	-	-	-	-	-
Guanajuato	-	8	5	15	1	2	1	3	1	-	1	-
Guerrero	1	9	1	6	1	9	14	13	1	5	4	18
Hidalgo	-	1	8	6	-	-	-	-	-	-	-	-
Jalisco	3	34	30	50	3	19	21	48	-	-	-	-
México	2	17	11	48	1	11	21	55	-	-	-	-
Michoacán	-	3	2	4	-	1	3	4	-	-	-	-
Morelos	-	-	3	8	-	10	4	12	1	-	1	-
Nayarit	-	3	7	7	2	3	2	15	-	-	-	-
Nuevo León	1	6	7	11	-	15	26	34	-	4	3	1
Oaxaca	-	3	-	11	-	4	9	16	-	-	-	-
Puebla	-	2	2	12	-	1	1	13	1	1	1	2
Querétaro	-	-	1	3	1	1	-	3	-	-	-	-
Quintana Roo	-	1	5	1	-	1	3	-	-	-	-	-
San Luis Potosí	-	2	-	4	-	2	3	13	-	-	-	4
Sinaloa	3	27	15	29	5	29	18	37	-	1	1	-
Sonora	1	15	9	36	2	7	6	13	-	1	-	-
Tabasco	1	2	1	5	-	1	-	9	-	1	4	-
Tamaulipas	-	14	12	31	-	5	1	15	-	2	1	4
Tlaxcala	-	-	1	1	-	1	-	4	-	-	-	1
Veracruz	3	8	6	11	-	11	5	13	4	38	29	22
Yucatán	-	8	3	12	-	1	-	1	-	1	-	-
Zacatecas	-	1	1	-	-	3	1	1	-	-	-	-
TOTAL	38	318	196	550	23	194	186	466	9	71	59	85

FUENTE: SINAVE/DGE/Salud 2018. Información preliminar, incluye casos probables.

CUADRO 10.2 Casos por entidad federativa de Otras Enfermedades Transmisibles hasta la semana epidemiológica 15 del 2018

ENTIDAD FEDERATIVA	Tripanosomiasis Americana (enfermedad de Chagas) Aguda CIE-10ª REV. B57.0-B57.1				Tripanosomiasis Americana (enfermedad de Chagas) Crónica CIE-10ª REV. B57.2-B57.5			
	2018			2017	2018			2017
	Sem.	Acum.		Acum.	Sem.	Acum.		Acum.
		M	F			M	F	
Aguascalientes	-	-	-	-	-	-	-	2
Baja California	-	-	-	-	-	-	-	-
Baja California Sur	-	-	-	-	-	-	-	-
Campeche	-	-	1	-	-	-	-	4
Coahuila	-	-	-	-	-	1	1	2
Colima	-	-	-	-	-	-	-	1
Chiapas	1	7	5	11	-	1	2	7
Chihuahua	-	1	-	-	-	1	-	11
Ciudad de México	-	-	-	1	-	1	-	1
Durango	-	-	-	-	-	-	-	-
Guanajuato	-	-	-	-	-	1	-	7
Guerrero	-	1	-	11	-	1	-	-
Hidalgo	-	1	-	-	-	3	3	14
Jalisco	-	-	-	-	-	5	6	21
México	-	-	1	-	-	1	1	12
Michoacán	-	1	-	1	-	-	-	5
Morelos	-	-	-	4	-	-	1	10
Nayarit	-	1	2	1	-	5	1	1
Nuevo León	-	-	1	-	-	2	-	12
Oaxaca	-	2	-	1	-	-	-	55
Puebla	-	-	1	-	-	-	-	2
Querétaro	-	3	2	3	-	-	-	-
Quintana Roo	-	4	2	1	-	4	3	5
San Luis Potosí	-	-	-	-	1	6	2	4
Sinaloa	-	-	-	1	1	4	1	1
Sonora	-	-	-	1	-	1	1	1
Tabasco	-	1	-	-	-	-	-	-
Tamaulipas	-	2	-	1	3	15	-	22
Tlaxcala	-	-	-	-	-	-	-	-
Veracruz	-	2	-	1	11	19	16	56
Yucatán	-	3	3	-	-	6	5	23
Zacatecas	-	-	-	-	-	2	-	-
TOTAL	1	29	18	38	16	79	43	279

FUENTE: SINAVE/DGE/Salud 2018. Información preliminar, incluye casos probables.

CUADRO 10.3 Casos por entidad federativa de Otras Enfermedades Transmisibles hasta la semana epidemiológica 15 del 2018

ENTIDAD FEDERATIVA	Toxoplasmosis CIE-10ª REV. B58				Meningoencefalitis Amebiana Primaria CIE-10ª REV. B60.2			
	2018			2017	2018			2017
	Sem.	Acum.		Acum.	Sem.	Acum.		Acum.
		M	F			M	F	
Aguascalientes	-	-	-	-	-	-	-	-
Baja California	-	-	-	4	-	-	-	-
Baja California Sur	-	1	-	-	-	-	-	-
Campeche	1	-	1	1	-	-	-	-
Coahuila	-	-	-	-	-	-	-	-
Colima	-	-	-	-	-	-	-	-
Chiapas	-	1	2	4	-	-	-	-
Chihuahua	-	-	-	-	-	-	-	-
Ciudad de México	-	-	-	-	-	-	-	-
Durango	-	-	-	-	-	-	-	-
Guanajuato	-	-	-	-	-	-	-	-
Guerrero	-	-	-	2	-	-	-	-
Hidalgo	-	-	-	-	-	-	-	-
Jalisco	-	1	5	1	-	-	-	-
México	-	1	-	-	-	-	-	-
Michoacán	-	-	-	-	-	-	-	-
Morelos	-	-	-	-	-	-	-	-
Nayarit	-	-	4	-	-	-	-	-
Nuevo León	-	-	-	-	-	-	-	-
Oaxaca	-	-	-	2	-	-	-	-
Puebla	-	-	-	2	-	-	-	-
Querétaro	-	-	1	-	-	-	-	-
Quintana Roo	-	3	3	-	-	-	-	-
San Luis Potosí	-	-	-	-	-	-	-	-
Sinaloa	1	1	4	1	-	-	-	-
Sonora	-	-	-	-	-	-	-	-
Tabasco	-	-	-	-	-	-	-	-
Tamaulipas	-	1	1	-	-	-	-	-
Tlaxcala	-	-	-	-	-	-	-	-
Veracruz	-	2	1	6	-	-	-	-
Yucatán	-	-	-	1	-	-	-	-
Zacatecas	-	-	-	-	-	-	-	-
TOTAL	2	11	22	24	-	-	-	-

FUENTE: SINAVE/DGE/Salud 2018. Información preliminar, incluye casos probables.

CUADRO 10.4 Casos por entidad federativa de Otras Enfermedades Transmisibles hasta la semana epidemiológica 15 del 2018

ENTIDAD FEDERATIVA	Escabiosis CIE-10ª REV. B86				Conjuntivitis CIE-10ª REV. H10				Infección Asociada a la Atención de la Salud CIE-10ª REV. S/C			
	2018			2017	2018			2017	2018			2017
	Sem.	Acum.		Acum.	Sem.	Acum.		Acum.	Sem.	Acum.		Acum.
		M	F			M	F			M	F	
Aguascalientes	2	13	13	21	570	3 246	3 397	7 099	-	-	-	-
Baja California	55	382	456	862	539	3 655	3 989	8 434	16	119	99	213
Baja California Sur	2	66	72	188	264	1 870	1 872	3 660	-	2	5	59
Campeche	18	123	169	269	251	1 167	1 203	2 171	23	143	131	265
Coahuila	51	508	578	975	417	2 794	3 121	7 959	7	46	44	224
Colima	68	476	684	978	288	1 306	1 542	2 575	1	38	25	58
Chiapas	90	832	1 008	1 575	518	2 942	3 183	4 909	4	24	24	43
Chihuahua	25	139	178	353	1 008	5 305	5 899	10 480	6	24	23	63
Ciudad de México	18	174	160	291	2 300	13 534	17 753	31 730	28	277	246	1 430
Durango	8	49	78	194	577	2 817	3 329	6 374	1	4	7	1
Guanajuato	4	34	40	85	1 029	5 843	6 596	12 357	39	328	338	918
Guerrero	70	677	917	1 786	595	3 546	4 275	8 425	1	9	12	22
Hidalgo	35	305	418	869	779	4 802	5 960	11 283	-	-	-	-
Jalisco	65	522	682	1 665	1 599	9 070	10 059	20 183	59	223	140	562
México	28	134	157	394	2 768	16 682	21 181	36 773	16	101	100	267
Michoacán	10	168	231	446	350	3 113	3 731	7 960	12	86	73	382
Morelos	5	29	60	117	425	2 245	2 777	5 297	-	1	-	2
Nayarit	52	622	807	1 936	297	1 819	1 909	3 859	2	33	23	59
Nuevo León	371	2 252	2 790	6 602	1 590	10 885	11 782	19 580	14	57	64	64
Oaxaca	22	214	281	596	676	4 197	5 007	11 540	37	271	267	660
Puebla	56	322	386	1 004	1 049	6 203	7 870	15 330	23	163	184	453
Querétaro	4	32	44	43	500	2 971	3 683	5 581	2	42	20	54
Quintana Roo	126	1 013	1 164	1 717	504	2 804	2 898	5 373	-	2	2	3
San Luis Potosí	42	356	413	848	786	4 629	5 505	8 794	3	8	31	35
Sinaloa	122	1 007	1 189	1 787	668	5 022	5 658	11 024	22	140	135	335
Sonora	33	205	274	513	491	3 310	3 567	7 912	2	29	26	11
Tabasco	57	481	576	1 126	358	1 863	1 947	5 414	-	3	5	9
Tamaulipas	269	2 299	2 681	6 767	1 323	8 871	10 141	15 585	17	147	171	399
Tlaxcala	1	10	13	40	423	2 613	3 197	5 566	-	-	-	-
Veracruz	298	2 303	2 976	5 064	1 670	9 776	11 499	16 486	22	131	87	31
Yucatán	49	475	664	1 019	621	2 665	2 777	6 193	37	239	251	443
Zacatecas	5	62	84	150	622	3 362	3 932	7 212	10	45	45	81
TOTAL	2 061	16 284	20 243	40 280	25 855	154 927	181 239	333 118	404	2 735	2 578	7 146

FUENTE: SINAVE/DGE/Salud 2018. Información preliminar, incluye casos probables.

CUADRO 11. Casos por entidad federativa de Enfermedades de Interés Local, Regional o Institucional hasta la semana epidemiológica 15 del 2018

ENTIDAD FEDERATIVA	Tracoma CIE-10ª REV. A71				Leishmaniasis Visceral CIE-10ª REV. B55.0			
	2018			2017	2018			2017
	Sem.	Acum.		Acum.	Sem.	Acum.		Acum.
		M	F			M	F	
Aguascalientes	-	-	-	-	-	-	-	-
Baja California	-	-	-	-	-	-	-	-
Baja California Sur	-	-	-	-	-	-	-	-
Campeche	-	-	-	-	-	-	-	-
Coahuila	-	-	-	-	-	-	-	-
Colima	-	-	-	-	-	-	-	-
Chiapas	-	-	-	-	-	-	1	-
Chihuahua	-	-	-	-	-	-	-	-
Ciudad de México	-	-	-	-	-	-	-	-
Durango	-	-	-	-	-	-	-	-
Guanajuato	-	-	-	-	-	-	-	-
Guerrero	-	-	1	-	-	-	-	-
Hidalgo	-	-	-	-	-	-	-	-
Jalisco	-	-	-	-	-	-	-	-
México	-	1	-	-	-	-	-	-
Michoacán	-	-	-	-	-	-	-	-
Morelos	-	-	-	-	-	-	-	-
Nayarit	-	-	-	-	-	-	-	-
Nuevo León	-	-	-	-	-	-	-	-
Oaxaca	-	-	-	-	-	-	-	-
Puebla	-	-	-	-	-	-	-	-
Querétaro	-	-	-	-	-	-	-	-
Quintana Roo	-	-	-	-	-	1	1	-
San Luis Potosí	-	-	-	-	-	-	-	-
Sinaloa	-	-	-	-	-	-	-	-
Sonora	-	-	-	-	-	-	-	-
Tabasco	-	-	-	-	-	-	-	-
Tamaulipas	-	-	-	-	-	-	-	-
Tlaxcala	-	-	-	-	-	-	-	-
Veracruz	-	-	-	-	-	-	-	-
Yucatán	-	-	-	-	-	-	-	-
Zacatecas	-	-	-	-	-	-	-	-
TOTAL	-	1	1	-	-	1	2	-

FUENTE: SINAVE/DGE/Salud 2018. Información preliminar, incluye casos probables.

CUADRO 11.1 Casos por entidad federativa de Enfermedades de Interés Local, Regional o Institucional hasta la semana epidemiológica 15 del 2018

ENTIDAD FEDERATIVA	Leishmaniasis Cutánea CIE-10ª REV. B55.1				Oncocercosis CIE-10ª REV. B73			
	2018			2017	2018			2017
	Sem.	Acum.		Acum.	Sem.	Acum.		Acum.
		M	F			M	F	
Aguascalientes	-	-	-	-	-	-	-	-
Baja California	-	-	-	-	-	-	-	-
Baja California Sur	-	-	-	-	-	-	-	-
Campeche	1	16	-	27	-	-	-	-
Coahuila	-	-	-	-	-	-	-	-
Colima	-	-	-	-	-	-	-	-
Chiapas	-	4	6	27	-	-	-	-
Chihuahua	-	-	-	-	-	-	-	-
Ciudad de México	1	2	-	-	-	-	-	-
Durango	-	-	-	-	-	-	-	-
Guanajuato	-	-	-	-	-	-	-	-
Guerrero	-	-	-	-	-	-	-	-
Hidalgo	-	-	-	-	-	-	-	-
Jalisco	-	-	-	-	-	-	-	-
México	-	-	-	-	-	-	-	-
Michoacán	-	-	-	-	-	-	-	-
Morelos	-	-	-	-	-	-	-	-
Nayarit	-	1	-	6	-	-	-	-
Nuevo León	-	-	-	-	-	-	-	-
Oaxaca	-	-	2	11	-	-	-	-
Puebla	-	-	-	-	-	-	-	-
Querétaro	-	-	-	-	-	-	-	-
Quintana Roo	7	57	11	138	-	-	-	-
San Luis Potosí	-	-	-	-	-	-	-	-
Sinaloa	-	-	-	-	-	-	-	-
Sonora	-	-	-	-	-	1	1	-
Tabasco	8	26	8	59	-	-	-	-
Tamaulipas	-	-	-	1	-	-	-	-
Tlaxcala	-	-	-	-	-	-	-	-
Veracruz	1	6	4	8	-	-	-	-
Yucatán	-	3	-	3	-	-	-	-
Zacatecas	-	-	-	-	-	-	-	-
TOTAL	18	115	31	280	-	1	1	-

FUENTE: SINAVE/DGE/Salud 2018. Información preliminar, incluye casos probables.

CUADRO 12. Casos por entidad federativa de Enfermedades bajo Vigilancia Sindromática hasta la semana epidemiológica 15 del 2018

ENTIDAD FEDERATIVA	Síndrome Meníngeo CIE-10ª REV. G00-G03 excepto G00.0 y G00.1				Infección de Vías Urinarias CIE-10ª REV. N30, N34, N39.0			
	2018			2017	2018			2017
	Sem.	Acum.		Acum.	Sem.	Acum.		Acum.
	M	F			M	F		
Aguascalientes	-	-	-	1	1 341	4 320	14 337	19 312
Baja California	-	5	3	22	2 047	5 929	21 945	28 647
Baja California Sur	-	2	1	2	837	2 720	10 008	12 522
Campeche	-	1	1	-	762	2 571	8 675	11 638
Coahuila	-	-	-	2	2 226	6 861	22 464	26 631
Colima	-	-	-	1	649	2 097	6 821	8 881
Chiapas	-	4	8	4	3 128	9 202	32 338	39 238
Chihuahua	-	4	1	6	2 896	8 867	30 435	42 078
Ciudad de México	1	14	11	16	7 564	26 835	74 923	114 269
Durango	1	4	4	4	1 438	4 514	15 724	21 730
Guanajuato	-	4	3	8	3 546	10 041	37 890	48 200
Guerrero	-	4	2	6	2 013	5 301	20 667	28 612
Hidalgo	-	7	5	8	2 185	6 439	24 843	34 335
Jalisco	-	6	1	6	4 969	17 122	52 071	72 160
México	-	3	1	6	9 994	32 071	101 079	138 378
Michoacán	-	1	-	4	1 784	6 921	24 375	33 674
Morelos	-	-	4	5	1 768	5 212	18 125	23 375
Nayarit	-	-	-	-	1 201	4 848	12 426	17 049
Nuevo León	-	-	-	2	3 845	10 149	37 337	46 267
Oaxaca	-	-	-	-	1 823	5 887	20 436	35 339
Puebla	-	1	1	-	3 790	10 862	38 778	53 789
Querétaro	-	-	-	-	1 472	4 697	16 423	20 455
Quintana Roo	-	-	-	-	1 337	4 680	14 816	19 373
San Luis Potosí	-	9	6	13	2 586	6 609	27 309	34 190
Sinaloa	-	6	5	12	2 557	8 941	32 577	43 938
Sonora	-	2	2	12	2 136	6 694	23 188	30 599
Tabasco	-	3	2	1	2 267	8 992	22 893	37 197
Tamaulipas	2	4	2	8	3 925	13 355	41 395	57 861
Tlaxcala	-	-	2	-	1 378	3 843	13 825	17 604
Veracruz	-	5	-	2	5 697	17 697	59 394	73 057
Yucatán	-	-	-	-	1 616	5 099	17 660	24 886
Zacatecas	-	1	1	7	2 079	5 800	20 758	27 454
TOTAL	4	90	66	158	86 856	275 176	915 935	1 242 738

FUENTE: SINAVE/DGE/Salud 2018. Información preliminar, incluye casos probables.

CUADRO 12.1 Casos por entidad federativa de Enfermedades bajo Vigilancia Sindromática hasta la semana epidemiológica 16 del 2018

ENTIDAD FEDERATIVA	§Enfermedad Febril Exantemática CIE-10ª REV. U97				§Parálisis Flácida Aguda (menores de 15 años) CIE-10ª REV. U98				§Síndrome Coqueluchoide CIE-10ª REV. U99			
	2018			2017	2018			2017	2018			2017
	Sem.	Acum.		Acum.	Sem.	Acum.		Acum.	Sem.	Acum.		Acum.
		M	F			M	F			M	F	
Aguascalientes	-	11	6	6	-	1	1	1	3	11	9	18
Baja California	4	22	25	27	2	5	3	9	-	14	15	42
Baja California Sur	-	1	5	-	1	2	3	1	-	1	2	14
Campeche	-	8	9	8	-	1	-	-	1	4	3	7
Coahuila	1	8	10	8	-	4	-	2	-	8	18	9
Colima	2	5	4	5	-	1	-	-	1	2	2	3
Chiapas	-	5	9	6	1	3	1	5	4	7	6	18
Chihuahua	2	19	10	15	-	3	2	7	4	19	15	33
Ciudad de México	18	111	99	69	-	6	-	4	2	27	7	34
Durango	4	5	10	10	-	-	1	4	-	1	5	7
Guanajuato	26	130	108	226	1	5	3	8	12	54	49	124
Guerrero	3	12	14	16	-	3	2	6	-	1	1	14
Hidalgo	7	26	28	58	1	4	2	5	-	6	7	12
Jalisco	10	25	37	84	1	8	6	9	7	25	27	42
México	3	26	22	34	-	10	9	10	-	13	6	20
Michoacán	- 1	16	14	9	2	7	2	1	-	9	11	24
Morelos	1	19	6	8	-	3	-	5	-	6	3	5
Nayarit	1	3	6	21	-	2	-	3	-	3	3	5
Nuevo León	9	31	34	64	1	5	1	2	-	32	37	78
Oaxaca	-	2	5	7	-	-	2	2	-	-	-	5
Puebla	-	9	11	12	1	-	4	5	-	1	3	12
Querétaro	1	9	11	13	1	-	3	1	-	7	6	14
Quintana Roo	1	9	12	3	-	-	1	1	-	-	4	2
San Luis Potosí	10	37	25	54	-	5	1	3	-	21	10	56
Sinaloa	1	12	10	10	1	5	3	3	-	9	11	29
Sonora	1	7	5	10	2	2	2	6	-	23	25	70
Tabasco	4	27	21	18	1	1	3	3	-	3	-	4
Tamaulipas	4	21	14	31	1	1	1	2	-	15	4	18
Tlaxcala	-	4	2	3	-	-	-	-	-	2	6	6
Veracruz	8	53	44	18	4	11	5	7	-	16	12	29
Yucatán	-	10	7	12	-	3	-	1	-	8	3	23
Zacatecas	2	7	7	9	-	5	1	2	-	12	7	23
TOTAL	122	690	630	874	21	106	62	118	34	360	317	800

§FUENTE: SINAVE/DGE/Salud 2018. Información preliminar de casos confirmados.

CUADRO 13. Casos por entidad federativa de Enfermedades No Transmisibles hasta la semana epidemiológica 15 del 2018

ENTIDAD FEDERATIVA	Bocio Endémico CIE-10ª REV. E01				Diabetes Mellitus Insulinodependiente (tipo I) CIE-10ª REV. E10				Diabetes Mellitus No Insulinodependiente (tipo II) CIE-10ª REV. E11-E14			
	2018			2017	2018			2017	2018			2017
	Sem.	Acum.		Acum.	Sem.	Acum.		Acum.	Sem.	Acum.		Acum.
		M	F			M	F			M	F	
Aguascalientes	-	-	-	-	-	1	6	14	143	879	1 220	1 880
Baja California	1	-	5	9	1	30	32	35	383	2 152	2 740	4 644
Baja California Sur	-	-	-	-	-	2	2	4	42	218	288	593
Campeche	-	-	1	-	-	1	-	5	67	275	442	753
Coahuila	-	1	-	-	-	12	21	30	312	1 682	2 185	3 998
Colima	-	-	-	-	-	3	4	5	70	406	477	487
Chiapas	-	3	5	15	2	3	6	11	333	1 624	2 693	4 137
Chihuahua	1	2	7	26	4	22	40	62	308	1 753	2 447	3 812
Ciudad de México	-	7	23	1	4	11	20	21	703	3 831	5 105	9 913
Durango	-	-	-	-	1	8	23	23	196	1 037	1 378	2 444
Guanajuato	-	1	5	5	1	12	7	8	332	1 714	2 281	3 589
Guerrero	1	2	6	48	1	5	7	20	267	1 198	1 938	3 675
Hidalgo	-	1	1	-	-	5	13	15	174	1 053	1 571	3 121
Jalisco	4	3	16	34	7	59	61	158	598	3 769	4 608	9 231
México	5	1	15	16	7	72	127	144	1 122	6 636	8 639	15 686
Michoacán	1	1	7	13	1	6	6	19	178	1 239	1 897	3 775
Morelos	-	-	-	-	2	19	21	24	171	844	1 127	2 671
Nayarit	-	3	13	6	-	1	4	3	119	606	766	1 408
Nuevo León	-	1	10	12	-	15	18	25	458	2 712	3 069	4 553
Oaxaca	-	6	8	18	-	3	9	13	148	962	1 405	2 738
Puebla	-	-	4	42	2	5	5	12	273	1 444	2 160	4 032
Querétaro	1	-	1	3	-	5	6	6	102	584	668	1 358
Quintana Roo	-	-	-	-	-	1	4	1	100	583	671	1 175
San Luis Potosí	-	-	1	-	1	3	8	12	210	1 271	1 701	3 099
Sinaloa	-	3	27	16	7	26	38	60	228	1 825	2 338	4 114
Sonora	-	2	7	6	1	7	19	30	189	1 173	1 663	2 850
Tabasco	-	1	15	19	1	3	3	13	118	860	1 149	2 421
Tamaulipas	-	1	4	2	4	18	34	25	420	2 462	3 363	5 009
Tlaxcala	-	1	2	-	-	1	2	3	83	581	786	1 078
Veracruz	-	8	23	12	-	4	17	18	609	3 231	5 229	8 205
Yucatán	-	-	1	-	-	7	5	4	98	622	995	1 808
Zacatecas	-	1	1	16	1	4	10	12	139	697	998	1 690
TOTAL	14	49	208	319	48	374	578	835	8 693	49 923	67 997	119 947

FUENTE: SINAVE/DGE/Salud 2018. Información preliminar, incluye casos probables.

CUADRO 13.1 Casos por entidad federativa de Enfermedades No Transmisibles hasta la semana epidemiológica 15 del 2018

ENTIDAD FEDERATIVA	Intoxicación Aguda por Alcohol CIE-10ª REV. F10.0				Fiebre Reumática Aguda CIE-10ª REV. I00-I02			
	2018			2017	2018			2017
	Sem.	Acum.		Acum.	Sem.	Acum.		Acum.
		M	F			M	F	
Aguascalientes	8	82	21	379	-	-	1	-
Baja California	8	44	29	90	-	2	3	6
Baja California Sur	5	36	22	42	-	-	1	1
Campeche	5	74	20	51	-	-	3	-
Coahuila	8	131	38	186	1	-	3	6
Colima	6	87	18	98	-	-	1	2
Chiapas	6	134	42	171	-	11	20	3
Chihuahua	31	202	71	241	-	3	6	14
Ciudad de México	72	683	137	979	2	2	1	4
Durango	13	148	30	104	-	-	-	-
Guanajuato	60	636	125	836	-	1	2	3
Guerrero	5	111	32	197	-	4	4	17
Hidalgo	16	218	83	305	-	4	2	2
Jalisco	55	758	228	1 058	4	6	26	10
México	70	634	181	688	-	11	12	32
Michoacán	29	277	67	340	4	10	16	5
Morelos	6	91	15	164	-	-	-	3
Nayarit	6	95	56	153	-	1	4	16
Nuevo León	17	244	98	262	-	1	5	6
Oaxaca	4	145	44	188	-	-	-	15
Puebla	28	282	76	429	-	-	1	9
Querétaro	19	174	34	139	-	-	-	-
Quintana Roo	6	50	11	76	-	3	2	2
San Luis Potosí	15	170	18	168	-	1	1	3
Sinaloa	8	98	88	167	1	3	6	31
Sonora	14	139	52	246	-	2	7	9
Tabasco	6	66	27	137	-	3	11	18
Tamaulipas	14	171	84	262	2	7	11	1
Tlaxcala	6	84	23	104	-	-	1	3
Veracruz	14	211	58	267	-	14	35	31
Yucatán	117	2 201	142	2 879	-	4	5	1
Zacatecas	31	278	60	318	-	3	4	2
TOTAL	708	8 754	2 030	11 724	14	96	194	255

FUENTE: SINAVE/DGE/Salud 2018. Información preliminar, incluye casos probables.

CUADRO 13.2 Casos por entidad federativa de Enfermedades No Transmisibles hasta la semana epidemiológica 15 del 2018

ENTIDAD FEDERATIVA	Hipertensión Arterial CIE-10ª REV. I10-I15				Enfermedad Isquémica del Corazon CIE-10ª REV. I20, I25				Enfermedad Cerebrovascular CIE-10ª REV. I60-I67, I69			
	2018			2017	2018			2017	2018			2017
	Sem.	Acum.		Acum.	Sem.	Acum.		Acum.	Sem.	Acum.		Acum.
		M	F			M	F			M	F	
Aguascalientes	194	1 314	1 753	2 268	11	136	114	198	6	66	64	108
Baja California	515	3 290	4 070	6 647	43	246	187	439	37	256	173	399
Baja California Sur	60	389	443	907	10	74	44	138	5	50	32	80
Campeche	72	312	470	1 056	9	56	39	108	6	27	31	48
Coahuila	381	2 595	3 017	5 147	37	371	295	551	13	177	145	327
Colima	92	568	660	644	3	35	18	51	2	42	29	71
Chiapas	342	1 584	2 337	3 663	17	126	91	242	15	101	78	123
Chihuahua	507	2 982	3 949	7 011	135	1 125	966	1 824	44	276	282	593
Ciudad de México	811	4 399	5 938	10 201	134	1 023	671	1 841	98	666	723	1 407
Durango	284	1 555	2 177	3 236	16	127	103	320	6	115	83	248
Guanajuato	350	2 220	2 722	4 379	40	245	156	417	37	230	215	505
Guerrero	246	1 218	1 937	3 578	5	69	69	186	18	117	85	291
Hidalgo	189	1 198	1 749	3 313	31	206	163	395	17	139	114	304
Jalisco	839	5 652	6 874	12 700	130	1 170	696	1 718	76	591	537	1 148
México	974	6 197	8 734	14 444	98	892	514	1 242	77	558	513	1 019
Michoacán	234	1 773	2 485	5 059	9	123	67	208	16	97	90	237
Morelos	176	1 012	1 291	3 360	22	185	145	317	16	107	73	149
Nayarit	136	844	1 083	2 140	13	53	75	87	12	69	51	95
Nuevo León	658	3 875	4 165	6 387	81	558	381	885	48	389	300	512
Oaxaca	135	876	1 311	2 492	19	133	95	217	5	126	94	318
Puebla	216	1 467	2 201	4 405	23	271	174	553	21	231	250	435
Querétaro	98	836	928	1 766	14	129	57	191	7	52	54	77
Quintana Roo	80	628	778	1 498	12	62	49	95	7	74	30	92
San Luis Potosí	250	1 721	2 109	3 601	6	209	124	302	24	166	182	264
Sinaloa	476	3 418	4 504	7 357	81	577	382	954	33	343	241	640
Sonora	302	2 603	3 270	6 003	33	396	269	609	21	252	153	361
Tabasco	187	1 204	1 499	2 912	18	110	67	182	6	93	87	230
Tamaulipas	621	3 792	4 848	6 554	40	438	382	876	42	371	247	586
Tlaxcala	109	674	821	965	9	45	34	84	4	23	17	36
Veracruz	721	4 058	6 112	9 159	58	557	494	1 096	49	490	438	782
Yucatán	129	967	1 101	2 435	18	197	179	426	17	110	77	208
Zacatecas	193	1 230	1 626	2 877	15	129	67	193	8	84	77	118
TOTAL	10 577	66 451	86 962	148 164	1 190	10 073	7 167	16 945	793	6 488	5 565	11 811

FUENTE: SINAVE/DGE/Salud 2018. Información preliminar, incluye casos probables.

CUADRO 13.3 Casos por entidad federativa de Enfermedades No Transmisibles hasta la semana epidemiológica 15 del 2018

ENTIDAD FEDERATIVA	Insuficiencia Venosa Periférica CIE-10ª REV. I87.2				Asma CIE-10ª REV. J45, J46				Gingivitis y Enfermedad Periodontal CIE-10ª REV. K05			
	2018			2017	2018			2017	2018			2017
	Sem.	Acum.		Acum.	Sem.	Acum.		Acum.	Sem.	Acum.		Acum.
		M	F			M	F			M	F	
Aguascalientes	66	236	667	800	36	357	300	610	581	2 851	4 367	5 596
Baja California	134	433	1 061	1 361	175	1 223	1 634	3 190	589	3 251	5 261	8 238
Baja California Sur	25	111	226	449	27	365	444	841	366	1 842	2 785	4 979
Campeche	28	64	245	323	25	293	401	864	179	766	1 052	2 311
Coahuila	206	575	1 500	1 148	154	1 068	1 191	1 897	616	4 542	6 239	9 257
Colima	23	80	237	244	37	215	259	492	205	911	1 505	2 510
Chiapas	106	231	882	749	129	745	968	1 605	579	2 917	4 919	6 570
Chihuahua	298	976	2 397	2 772	283	2 134	2 095	4 525	973	5 237	8 737	13 976
Ciudad de México	628	2 187	5 905	9 062	308	3 653	3 524	6 544	1 914	10 967	17 204	29 355
Durango	92	274	844	1 129	73	510	697	1 355	488	2 373	4 027	5 877
Guanajuato	107	342	1 079	1 357	95	636	777	1 794	1 133	5 487	9 481	13 464
Guerrero	29	128	425	771	49	401	545	1 584	511	2 924	4 981	10 603
Hidalgo	171	539	1 497	2 080	68	505	686	1 510	1 079	4 871	9 730	17 067
Jalisco	383	1 373	3 655	4 620	379	2 318	3 496	7 192	1 226	7 229	12 242	18 893
México	691	2 362	5 872	7 923	236	1 781	2 384	4 354	1 428	7 681	13 822	21 290
Michoacán	60	438	1 292	1 890	104	786	994	2 108	233	2 265	3 889	9 287
Morelos	47	161	512	747	89	444	624	1 351	307	1 624	3 168	5 056
Nayarit	54	143	385	589	56	498	555	1 354	199	1 107	1 598	3 010
Nuevo León	256	756	1 823	2 102	235	2 047	2 514	5 152	1 107	5 654	9 133	12 706
Oaxaca	52	199	538	817	83	469	592	1 522	301	1 629	2 537	6 465
Puebla	158	538	1 838	2 601	50	401	544	1 460	1 797	7 563	13 878	20 122
Querétaro	58	166	511	741	44	160	301	548	401	1 993	4 240	7 458
Quintana Roo	48	147	384	525	98	768	1 019	1 599	340	1 868	2 963	6 655
San Luis Potosí	122	415	1 203	1 313	84	923	1 129	2 033	759	3 902	6 828	13 055
Sinaloa	222	772	2 283	3 290	161	1 385	1 775	3 991	806	5 598	8 276	15 563
Sonora	160	461	1 209	1 681	194	1 569	1 990	4 777	530	3 185	5 793	8 294
Tabasco	58	131	486	543	132	1 192	1 546	3 534	167	1 089	1 293	2 477
Tamaulipas	161	596	1 638	2 535	355	3 285	4 432	8 854	787	4 481	6 884	13 122
Tlaxcala	129	320	796	938	6	50	46	88	688	2 984	4 686	8 155
Veracruz	271	843	2 797	3 057	264	1 674	2 339	4 249	1 599	8 139	14 144	22 683
Yucatán	33	113	321	432	125	1 345	1 707	2 985	556	3 114	5 410	9 597
Zacatecas	68	238	570	796	43	279	389	758	532	2 491	4 099	6 468
TOTAL	4 944	16 348	45 078	59 385	4 197	33 479	41 897	84 720	22 976	122 535	205 171	340 159

FUENTE: SINAVE/DGE/Salud 2018. Información preliminar, incluye casos probables.

CUADRO 13.4 Casos por entidad federativa de Enfermedades No Transmisibles hasta la semana epidemiológica 15 del 2018

ENTIDAD FEDERATIVA	Úlceras Gastritis y Duodenitis CIE-10ª REV. K25-K29				Enfermedad Alcohólica del Hígado CIE-10ª REV. K70 excepto K70.3				Cirrosis Hepática Alcohólica CIE-10ª REV. K70.3			
	2018			2017	2018			2017	2018			2017
	Sem.	Acum.		Acum.	Sem.	Acum.		Acum.	Sem.	Acum.		Acum.
		M	F			M	F			M	F	
Aguascalientes	533	3 288	4 741	8 095	-	11	-	14	1	27	4	29
Baja California	705	3 473	5 389	8 787	3	19	2	73	5	65	15	162
Baja California Sur	264	1 799	2 489	3 655	1	7	2	30	-	8	1	6
Campeche	173	966	1 569	2 614	-	8	4	16	2	7	4	16
Coahuila	649	3 362	5 195	7 342	-	11	3	23	4	21	12	67
Colima	258	1 144	2 284	2 956	2	21	7	13	-	20	5	24
Chiapas	1 225	5 441	9 949	14 894	2	35	18	54	6	47	24	55
Chihuahua	1 041	5 059	8 131	14 164	10	53	32	185	16	121	26	63
Ciudad de México	2 520	13 065	19 336	35 498	3	70	23	135	8	123	54	249
Durango	681	3 499	5 615	9 480	-	33	2	56	-	22	3	41
Guanajuato	1 598	8 542	13 406	20 168	-	35	9	59	1	30	9	50
Guerrero	564	2 875	5 806	11 283	2	18	19	30	4	27	11	92
Hidalgo	1 109	4 881	9 574	16 768	10	75	63	201	8	75	44	150
Jalisco	2 020	10 654	16 321	28 138	12	75	24	124	14	164	26	232
México	2 963	14 581	24 853	45 111	17	164	93	186	7	87	23	121
Michoacán	827	4 607	8 120	14 696	2	29	12	40	10	76	36	76
Morelos	473	2 295	4 314	7 671	-	19	17	39	3	45	4	45
Nayarit	578	3 355	4 869	7 313	2	5	3	20	4	29	15	26
Nuevo León	1 616	6 627	10 091	17 343	2	9	6	40	5	41	10	88
Oaxaca	430	2 217	4 228	9 967	-	19	10	68	-	53	28	154
Puebla	1 056	5 605	9 768	19 603	5	72	50	143	8	104	48	117
Querétaro	278	1 574	2 936	5 139	2	18	3	32	-	2	2	12
Quintana Roo	414	2 324	3 390	5 307	1	10	2	15	4	35	2	40
San Luis Potosí	864	3 851	6 951	11 486	1	13	3	52	-	16	3	58
Sinaloa	1 148	6 652	10 812	18 851	-	19	4	27	6	78	9	79
Sonora	606	3 865	5 614	10 487	2	26	8	32	4	28	1	50
Tabasco	654	3 386	5 412	10 427	3	11	13	25	3	14	1	13
Tamaulipas	1 949	9 928	14 635	28 369	5	24	18	61	10	93	32	94
Tlaxcala	434	1 932	3 689	7 501	2	27	15	21	1	7	-	9
Veracruz	1 874	8 858	17 372	25 722	7	64	43	120	15	131	45	203
Yucatán	372	1 974	3 702	6 193	1	18	4	31	4	48	9	75
Zacatecas	886	4 097	6 411	11 274	6	36	10	46	-	16	-	21
TOTAL	30 762	155 776	256 972	446 302	103	1 054	522	2 011	153	1 660	506	2 517

FUENTE: SINAVE/DGE/Salud 2018. Información preliminar, incluye casos probables.

CUADRO 13.5 Casos por entidad federativa de Enfermedades No Transmisibles hasta la semana epidemiológica 15 del 2018

ENTIDAD FEDERATIVA	Hiperplasia de Próstata CIE-10ª REV. N40			Edema Proteinuria y Transtornos Hipertensivos en el Embarazo, Parto y Puerperio CIE-10ª REV. O10-O16			Diabetes Mellitus en el Embarazo CIE-10ª REV. O24.4		
	2018		2017	2018		2017	2018		2017
	Sem.	Acum.	Acum.	Sem.	Acum.	Acum.	Sem.	Acum.	Acum.
Aguascalientes	32	401	420	17	296	626	1	40	63
Baja California	72	868	745	42	530	569	12	171	191
Baja California Sur	15	169	228	7	150	139	4	15	5
Campeche	31	368	313	4	78	114	-	15	6
Coahuila	26	268	619	31	472	508	4	87	77
Colima	25	230	231	5	86	68	3	15	7
Chiapas	58	733	481	30	472	443	2	35	27
Chihuahua	115	1 748	1 013	52	857	772	4	68	63
Ciudad de México	239	2 889	4 123	46	748	719	15	211	180
Durango	50	676	628	9	146	193	-	27	19
Guanajuato	57	754	633	73	841	563	11	170	173
Guerrero	31	473	450	12	357	359	2	33	39
Hidalgo	49	812	966	42	594	749	14	179	218
Jalisco	210	3 215	3 451	89	1 171	1 172	21	354	599
México	252	3 453	3 389	142	1 928	1 407	17	497	316
Michoacán	23	599	807	12	350	365	-	29	40
Morelos	30	469	599	18	266	250	2	50	45
Nayarit	20	291	342	15	210	184	5	60	23
Nuevo León	95	1 229	1 125	61	1 014	991	144	1 475	920
Oaxaca	28	431	699	21	549	820	1	34	22
Puebla	56	858	1 012	32	714	573	8	68	69
Querétaro	24	319	307	40	591	480	4	78	87
Quintana Roo	15	266	270	25	243	314	3	31	49
San Luis Potosí	34	592	548	48	645	670	9	169	132
Sinaloa	99	2 003	2 180	55	738	706	5	136	109
Sonora	36	775	851	39	610	697	3	91	89
Tabasco	25	543	528	44	524	536	-	23	20
Tamaulipas	82	1 119	1 171	63	780	672	11	142	106
Tlaxcala	50	436	294	12	187	230	1	10	6
Veracruz	122	1 948	1 893	60	866	809	13	132	93
Yucatán	47	553	487	18	313	601	-	23	21
Zacatecas	19	343	274	16	213	261	3	29	33
TOTAL	2 067	29 831	31 077	1 180	17 539	17 560	322	4 497	3 847

FUENTE: SINAVE/DGE/Salud 2018. Información preliminar, incluye casos probables.

**CUADRO 13.6 Casos por entidad federativa de Enfermedades No Transmisibles
hasta la semana epidemiológica 15 del 2018**

ENTIDAD FEDERATIVA	Quemaduras CIE-10ª REV. T20-T32				Intoxicación por Monóxido de Carbono CIE-10ª REV. T58				Intoxicación por Plaguicidas CIE-10ª REV. T60			
	2018			2017	2018			2017	2018			2017
	Sem.	Acum.		Acum.	Sem.	Acum.		Acum.	Sem.	Acum.		Acum.
		M	F			M	F			M	F	
Aguascalientes	40	289	310	645	-	-	-	-	-	1	1	5
Baja California	96	802	740	1 589	2	3	4	5	-	6	3	16
Baja California Sur	35	139	151	293	-	-	1	1	1	7	3	6
Campeche	18	92	109	238	-	-	-	-	-	2	-	2
Coahuila	83	656	542	1 218	-	9	19	4	-	1	-	3
Colima	15	110	110	222	-	1	1	1	3	9	3	6
Chiapas	32	238	232	375	-	-	1	-	5	25	16	30
Chihuahua	89	571	587	1 272	-	5	12	56	-	10	4	3
Ciudad de México	207	1 412	1 333	3 361	-	6	1	11	1	4	4	7
Durango	38	307	241	442	-	2	3	3	-	3	1	4
Guanajuato	89	687	550	1 285	-	2	2	3	2	17	12	20
Guerrero	40	265	291	559	-	1	-	1	2	16	28	59
Hidalgo	30	282	241	571	-	1	3	2	2	20	14	27
Jalisco	165	1 381	1 175	3 306	-	-	-	-	-	64	36	115
México	193	1 540	1 386	2 794	-	2	4	10	1	24	7	31
Michoacán	18	363	297	615	-	-	4	1	4	30	15	48
Morelos	21	165	170	437	-	-	2	-	-	11	4	26
Nayarit	29	188	169	372	-	-	-	-	1	28	6	44
Nuevo León	161	1 202	1 081	2 370	1	24	31	3	3	7	9	3
Oaxaca	26	185	208	542	-	-	1	2	1	7	11	29
Puebla	69	478	509	1 288	-	10	14	12	1	11	5	22
Querétaro	49	373	375	620	-	-	-	4	2	3	7	7
Quintana Roo	49	307	242	629	-	-	-	-	-	3	1	3
San Luis Potosí	65	345	340	582	-	-	-	3	-	10	-	11
Sinaloa	67	591	485	1 042	-	-	-	-	4	26	14	61
Sonora	93	766	645	1 412	-	4	3	23	-	13	10	29
Tabasco	33	244	239	411	-	-	2	-	-	3	-	2
Tamaulipas	78	577	529	1 287	-	17	33	4	-	12	10	15
Tlaxcala	19	99	108	229	-	-	-	1	-	3	-	-
Veracruz	98	721	751	1 355	-	1	2	1	1	19	-	27
Yucatán	40	270	255	539	-	-	1	-	-	-	1	1
Zacatecas	34	218	179	450	-	-	-	2	4	7	2	6
TOTAL	2 119	15 863	14 580	32 350	3	88	144	153	38	402	227	668

FUENTE: SINAVE/DGE/Salud 2018. Información preliminar, incluye casos probables.

**CUADRO 13.7 Casos por entidad federativa de Enfermedades No Transmisibles
hasta la semana epidemiológica 15 del 2018**

ENTIDAD FEDERATIVA	Intoxicación por Ponzoña de animales CIE-10ª REV. T63 X21, X27 excepto T63.2				Intoxicación por Picadura de Alacrán CIE-10ª REV. T63.2, X22				Efectos del Calor y de la Luz CIE-10ª REV. T67, X30			
	2018			2017	2018			2017	2018			2017
	Sem.	Acum.		Acum.	Sem.	Acum.		Acum.	Sem.	Acum.		Acum.
		M	F			M	F			M	F	
Aguascalientes	25	101	119	252	69	221	246	491	-	3	1	-
Baja California	15	88	59	161	-	4	1	11	5	9	5	23
Baja California Sur	2	30	15	60	1	3	7	8	-	3	2	6
Campeche	2	10	4	9	-	7	6	14	-	-	-	-
Coahuila	24	83	61	132	4	5	12	16	-	1	-	4
Colima	5	49	52	149	173	1 460	1 185	2 668	-	1	-	-
Chiapas	5	35	16	327	5	17	25	44	8	13	24	85
Chihuahua	17	76	66	161	4	24	19	44	6	3	4	1
Ciudad de México	9	43	64	145	10	45	52	112	4	20	25	16
Durango	14	89	94	222	46	378	389	1 695	-	-	-	-
Guanajuato	89	520	483	1 111	1 238	4 740	6 002	10 789	5	10	8	15
Guerrero	18	123	104	211	816	4 690	5 010	10 431	2	10	12	-
Hidalgo	5	30	48	76	3	15	27	56	-	-	-	-
Jalisco	80	474	452	1 238	1 085	5 906	6 290	13 178	-	5	1	10
México	19	110	114	244	291	1 274	1 463	2 627	8	32	36	43
Michoacán	19	207	226	503	585	3 173	3 420	6 430	3	9	11	13
Morelos	16	95	74	185	602	2 934	3 176	6 730	1	2	3	-
Nayarit	6	57	36	63	232	1 657	1 536	3 567	-	-	-	-
Nuevo León	19	60	60	96	2	6	3	20	3	19	29	47
Oaxaca	10	57	49	146	46	349	442	1 417	2	19	20	49
Puebla	16	135	116	254	231	1 409	1 444	4 057	5	6	36	90
Querétaro	30	97	153	253	81	404	467	915	-	2	-	7
Quintana Roo	4	29	26	36	1	7	13	20	2	8	5	2
San Luis Potosí	12	58	48	119	8	27	40	64	-	-	-	3
Sinaloa	29	247	176	476	140	650	824	1 454	1	2	2	5
Sonora	82	378	383	699	75	213	295	563	7	29	12	44
Tabasco	7	26	21	55	2	5	7	6	-	-	2	4
Tamaulipas	18	95	83	225	6	28	17	56	5	11	15	27
Tlaxcala	1	15	14	41	-	-	6	10	3	-	5	1
Veracruz	14	96	101	161	3	19	30	64	1	29	39	30
Yucatán	1	8	3	6	1	6	3	9	-	1	3	2
Zacatecas	29	119	115	200	96	438	428	844	6	7	15	41
TOTAL	642	3 640	3 435	8 016	5 856	30 114	32 885	68 410	77	254	315	568

FUENTE: SINAVE/DGE/Salud 2018. Información preliminar, incluye casos probables.

CUADRO 13.8 Casos por entidad federativa de Enfermedades No Transmisibles hasta la semana epidemiológica 15 del 2018

ENTIDAD FEDERATIVA	Hipotermia CIE-10ª REV. T68				Contacto Traumático con Avispas, Avispones y Abejas CIE-10ª REV. X23				Eventos Supuestamente Asociados a la Vacunación (ESAVI) CIE-10ª REV. Y58, Y59			
	2018			2017	2018			2017	2018			2017
	Sem.	Acum.		Acum.	Sem.	Acum.		Acum.	Sem.	Acum.		Acum.
		M	F			M	F			M	F	
Aguascalientes	-	-	-	-	4	32	23	69	-	-	1	30
Baja California	-	4	-	2	-	15	8	23	-	16	7	35
Baja California Sur	-	1	-	-	1	16	10	17	1	3	2	5
Campeche	-	-	-	-	6	24	13	11	-	6	7	13
Coahuila	-	1	-	-	2	16	6	30	1	5	2	13
Colima	-	-	-	-	7	75	40	50	-	2	3	5
Chiapas	-	-	-	1	5	33	31	34	-	1	4	15
Chihuahua	-	-	1	-	10	11	13	39	-	16	15	28
Ciudad de México	-	3	2	3	6	31	30	34	8	31	42	107
Durango	-	-	-	-	5	21	17	36	1	6	2	10
Guanajuato	-	-	1	-	24	111	63	216	1	20	12	19
Guerrero	-	1	-	-	4	39	29	90	1	7	9	23
Hidalgo	-	-	-	-	3	43	50	65	1	9	53	54
Jalisco	-	-	-	-	26	244	182	424	5	29	27	58
México	-	8	10	10	4	44	52	106	2	20	20	45
Michoacán	-	-	2	-	12	82	68	98	1	17	11	22
Morelos	-	-	1	-	15	23	18	94	-	13	14	22
Nayarit	-	-	-	-	9	69	33	134	2	5	10	21
Nuevo León	-	5	3	2	4	15	14	24	-	7	7	33
Oaxaca	-	-	-	3	15	44	59	68	4	8	11	21
Puebla	-	-	1	4	7	45	36	89	-	5	4	35
Querétaro	-	-	-	2	1	17	17	49	-	3	1	9
Quintana Roo	-	-	-	-	3	5	4	6	-	2	1	2
San Luis Potosí	-	-	-	-	10	45	46	69	2	15	16	32
Sinaloa	-	-	1	-	3	70	50	151	1	7	9	20
Sonora	-	3	7	7	11	40	47	91	-	-	-	8
Tabasco	-	-	-	-	1	7	3	23	-	5	4	7
Tamaulipas	-	1	2	2	6	28	36	78	-	6	7	13
Tlaxcala	-	-	1	-	-	1	4	2	-	3	2	26
Veracruz	-	1	-	-	14	47	41	77	1	9	9	31
Yucatán	-	-	-	-	-	5	9	14	-	8	18	12
Zacatecas	-	-	-	-	10	70	72	121	1	31	18	73
TOTAL	-	28	32	36	228	1 368	1 124	2 432	33	315	348	847

FUENTE: SINAVE/DGE/Salud 2018. Información preliminar, incluye casos probables.

CUADRO 14. Casos por entidad federativa de Transtornos de la Nutrición hasta la semana epidemiológica 15 del 2018

ENTIDAD FEDERATIVA	Desnutrición Severa CIE-10ª REV. E40-E43				Desnutrición Moderada CIE-10ª REV. E44.0				Desnutrición Leve CIE-10ª REV. E44.1			
	2018			2017	2018			2017	2018			2017
	Sem.	Acum.		Acum.	Sem.	Acum.		Acum.	Sem.	Acum.		Acum.
		M	F			M	F			M	F	
Aguascalientes	2	9	9	11	1	16	24	28	24	99	136	228
Baja California	1	65	81	166	5	15	20	33	26	142	165	276
Baja California Sur	-	-	1	6	1	2	2	11	5	52	77	131
Campeche	-	9	11	24	3	14	16	15	14	59	93	150
Coahuila	-	4	7	23	1	64	74	18	26	127	174	358
Colima	1	4	1	17	1	11	21	36	11	111	148	238
Chiapas	6	27	22	68	9	50	68	195	71	424	455	911
Chihuahua	7	35	43	87	9	60	78	120	80	360	432	689
Ciudad de México	6	51	74	77	20	84	85	272	93	571	619	1 347
Durango	-	6	8	7	-	9	13	25	19	121	157	271
Guanajuato	1	15	15	29	8	21	24	53	65	334	381	575
Guerrero	3	36	53	120	8	52	53	171	111	579	659	1 257
Hidalgo	1	14	24	68	8	45	53	136	124	482	586	1 440
Jalisco	6	37	40	107	4	90	95	173	98	577	741	1 523
México	9	80	74	142	59	268	320	615	204	1 275	1 530	3 015
Michoacán	2	17	20	35	14	60	50	78	81	334	377	715
Morelos	3	12	19	23	8	37	44	125	33	292	337	806
Nayarit	3	7	14	13	4	13	18	43	14	101	103	222
Nuevo León	4	9	12	39	2	12	18	38	46	169	198	298
Oaxaca	-	19	28	77	4	60	53	117	46	368	417	1 060
Puebla	-	30	29	109	13	100	102	604	82	606	669	2 027
Querétaro	2	2	7	9	2	16	16	30	18	115	123	222
Quintana Roo	-	4	4	41	1	11	8	33	14	63	92	227
San Luis Potosí	-	13	21	41	5	29	29	72	39	319	403	714
Sinaloa	10	36	30	59	7	37	47	88	52	280	342	643
Sonora	3	6	10	31	7	11	18	72	35	130	177	406
Tabasco	1	9	7	42	1	24	20	40	23	126	196	338
Tamaulipas	1	18	16	90	3	41	41	81	36	224	268	666
Tlaxcala	-	2	3	5	2	7	3	12	19	115	97	241
Veracruz	3	96	107	92	21	99	155	210	107	605	763	1 360
Yucatán	2	21	37	61	7	43	40	80	34	301	299	629
Zacatecas	4	32	18	39	8	49	56	79	60	216	259	457
TOTAL	81	725	845	1 758	246	1 450	1 664	3 703	1 710	9 677	11 473	23 440

FUENTE: SINAVE/DGE/Salud 2018. Información preliminar, incluye casos probables.

CUADRO 14.1 Casos por entidad federativa de Transtornos de la Nutrición hasta la semana epidemiológica 15 del 2018

ENTIDAD FEDERATIVA	Obesidad CIE-10ª REV. E66				Anorexia, Bulimia y Otros Transtornos Alimentarios CIE-10ª REV. F50			
	2018			2017	2018			2017
	Sem.	Acum.		Acum.	Sem.	Acum.		Acum.
		M	F			M	F	
Aguascalientes	225	1 014	1 913	2 916	-	2	7	9
Baja California	663	3 218	5 551	9 740	3	5	26	48
Baja California Sur	125	558	948	2 149	-	-	2	5
Campeche	125	728	1 214	2 631	-	-	1	4
Coahuila	157	883	1 669	4 832	2	3	2	29
Colima	161	753	1 162	1 923	-	-	2	26
Chiapas	288	1 369	2 823	3 975	1	-	7	19
Chihuahua	772	3 057	6 132	8 022	3	8	12	13
Ciudad de México	1 667	7 801	12 755	25 410	-	11	21	41
Durango	145	853	1 585	2 503	-	2	7	4
Guanajuato	379	1 881	3 030	4 186	-	5	19	20
Guerrero	345	1 353	2 467	4 507	-	4	11	23
Hidalgo	344	1 814	3 080	5 551	-	4	17	23
Jalisco	1 096	5 495	9 457	15 816	3	22	67	121
México	1 567	7 255	12 541	18 716	2	18	52	55
Michoacán	469	2 453	4 335	6 211	2	5	9	26
Morelos	192	893	1 793	2 908	1	5	8	8
Nayarit	262	1 177	1 907	3 284	-	1	4	7
Nuevo León	981	3 746	6 773	8 830	1	15	29	45
Oaxaca	235	1 248	1 892	4 169	2	6	9	8
Puebla	438	2 192	3 774	7 121	1	6	19	16
Querétaro	224	1 344	2 185	3 269	1	1	6	8
Quintana Roo	343	1 345	2 248	3 935	1	2	4	10
San Luis Potosí	548	2 856	4 780	7 885	2	1	9	11
Sinaloa	481	2 778	4 874	7 673	-	10	23	25
Sonora	578	2 359	5 170	6 837	5	11	33	29
Tabasco	190	977	1 503	2 778	1	2	10	10
Tamaulipas	514	2 714	4 740	9 809	1	7	28	29
Tlaxcala	113	760	1 164	1 511	-	1	4	6
Veracruz	947	4 090	7 075	9 651	5	27	48	57
Yucatán	460	2 573	4 411	5 744	-	1	5	15
Zacatecas	214	892	1 394	2 633	-	3	2	4
TOTAL	15 248	72 429	126 345	207 125	37	188	503	754

FUENTE: SINAVE/DGE/Salud 2018. Información preliminar, incluye casos probables.

CUADRO 15. Casos por entidad federativa de Displasias y Neoplasias hasta la semana epidemiológica 15 del 2018

ENTIDAD FEDERATIVA	Tumor Maligno de la Mama CIE-10 ^a REV. C50				Tumor Maligno del Cuello del Útero CIE-10 ^a REV. C53		
	2018			2017	2018		2017
	Sem.	Acum.		Acum.	Sem.	Acum.	Acum.
		M	F				
Aguascalientes	-	-	16	36	-	4	6
Baja California	6	-	168	165	-	15	40
Baja California Sur	-	-	23	22	-	1	2
Campeche	1	1	42	16	-	5	15
Coahuila	6	-	70	140	2	28	57
Colima	4	-	70	51	1	18	18
Chiapas	1	1	14	44	1	11	21
Chihuahua	15	3	157	215	5	39	41
Ciudad de México	21	3	255	362	3	47	40
Durango	3	-	53	56	-	5	10
Guanajuato	4	2	71	71	2	16	19
Guerrero	1	-	25	18	-	4	12
Hidalgo	5	1	27	54	-	5	6
Jalisco	9	2	321	220	4	98	85
México	26	1	240	214	7	74	61
Michoacán	5	3	59	109	-	32	20
Morelos	15	-	106	43	-	4	9
Nayarit	1	-	25	40	-	3	8
Nuevo León	20	1	171	150	1	12	22
Oaxaca	8	-	92	167	4	51	86
Puebla	4	-	49	87	-	8	7
Querétaro	6	-	71	98	1	13	5
Quintana Roo	1	-	35	31	2	5	12
San Luis Potosí	2	-	29	66	1	6	21
Sinaloa	2	1	69	122	2	41	24
Sonora	1	1	44	100	3	25	50
Tabasco	-	-	9	44	-	6	16
Tamaulipas	8	-	104	103	1	27	30
Tlaxcala	-	-	24	22	1	6	6
Veracruz	14	1	212	234	4	46	71
Yucatán	11	-	71	76	-	23	21
Zacatecas	-	-	30	42	1	3	2
TOTAL	200	21	2 752	3 218	46	681	843

FUENTE: SINAVE/DGE/Salud 2018. Información preliminar, incluye casos probables.

CUADRO 15.1 Casos por entidad federativa de Displasias y Neoplasias hasta la semana epidemiológica 15 del 2018

ENTIDAD FEDERATIVA	Displasia Cervical Leve y Moderada CIE-10 ^a REV. N87.0-N87.1			Displasia Cervical Severa y CaCu <i>In Situ</i> CIE-10 ^a REV. N87.2, D06		
	2018		2017	2018		2017
	Sem.	Acum.	Acum.	Sem.	Acum.	Acum.
Aguascalientes	10	43	44	-	4	9
Baja California	10	138	139	2	51	92
Baja California Sur	14	97	69	-	7	5
Campeche	-	16	17	-	7	3
Coahuila	6	64	106	2	11	17
Colima	1	50	32	-	13	10
Chiapas	2	48	67	1	9	14
Chihuahua	11	173	389	1	41	50
Ciudad de México	144	1 590	1 622	8	95	89
Durango	12	165	329	1	7	33
Guanajuato	10	286	347	2	49	42
Guerrero	16	380	384	-	23	21
Hidalgo	9	249	322	1	37	50
Jalisco	32	659	956	2	97	46
México	51	534	591	4	43	43
Michoacán	37	385	527	1	34	31
Morelos	2	20	9	-	4	4
Nayarit	2	107	337	1	53	43
Nuevo León	17	197	260	1	34	57
Oaxaca	16	236	445	-	20	75
Puebla	33	317	370	2	20	53
Querétaro	30	196	326	4	20	38
Quintana Roo	13	169	219	-	16	32
San Luis Potosí	26	281	673	3	25	128
Sinaloa	24	236	335	4	54	46
Sonora	27	435	637	7	71	78
Tabasco	2	75	154	-	3	21
Tamaulipas	13	182	188	2	39	40
Tlaxcala	1	49	49	-	8	-
Veracruz	64	608	780	11	96	140
Yucatán	5	58	46	-	7	6
Zacatecas	1	44	91	-	4	13
TOTAL	641	8 087	10 860	60	1 002	1 329

FUENTE: SINAVE/DGE/Salud 2018. Información preliminar, incluye casos probables.

CUADRO 16. Casos por entidad federativa de Defectos al Nacimiento hasta la semana epidemiológica 15 del 2018

ENTIDAD FEDERATIVA	Anencefalia CIE-10ª REV. Q00				Encefalocele CIE-10ª REV. Q01				Microcefalia CIE-10ª REV. Q02			
	2018			2017	2018			2017	2018			2017
	Sem.	Acum.		Acum.	Sem.	Acum.		Acum.	Sem.	Acum.		Acum.
		M	F			M	F			M	F	
Aguascalientes	-	-	-	-	-	-	-	-	-	-	-	2
Baja California	-	1	3	8	-	-	-	1	-	-	-	2
Baja California Sur	-	-	-	1	-	-	-	-	-	1	-	1
Campeche	-	1	-	1	-	-	1	-	-	-	-	2
Coahuila	-	-	2	3	-	1	-	1	-	-	-	4
Colima	-	-	-	1	-	-	-	-	-	1	2	6
Chiapas	-	2	3	1	-	-	1	5	-	-	-	15
Chihuahua	-	3	3	1	-	-	1	2	-	-	-	3
Ciudad de México	-	1	1	-	-	-	-	1	-	-	-	7
Durango	1	1	-	-	-	2	1	1	-	-	-	-
Guanajuato	-	2	1	1	-	-	-	2	1	-	1	3
Guerrero	-	1	2	4	-	3	-	1	-	-	-	18
Hidalgo	1	1	1	3	-	-	-	-	-	-	-	3
Jalisco	-	2	3	3	-	-	-	-	1	6	8	15
México	1	2	3	2	-	2	-	2	-	-	1	3
Michoacán	-	-	-	5	-	-	-	5	-	-	-	-
Morelos	-	1	1	-	-	-	-	-	1	1	1	5
Nayarit	-	-	-	5	-	-	-	-	1	1	2	2
Nuevo León	-	1	1	5	-	1	1	3	2	2	3	10
Oaxaca	-	1	1	4	-	-	-	-	-	-	1	22
Puebla	1	2	1	1	-	1	1	-	-	1	-	4
Querétaro	-	1	-	-	-	-	-	-	-	-	-	-
Quintana Roo	-	1	-	3	-	2	-	1	-	-	-	15
San Luis Potosí	-	-	-	2	-	-	-	1	-	-	-	-
Sinaloa	-	-	2	2	-	-	-	-	-	1	3	3
Sonora	-	-	-	1	1	1	-	-	-	-	-	1
Tabasco	-	-	-	1	-	-	-	1	-	1	-	6
Tamaulipas	-	1	1	2	-	-	-	-	-	1	3	1
Tlaxcala	-	-	-	-	-	-	1	-	-	-	-	-
Veracruz	1	-	2	5	-	-	-	3	1	3	-	40
Yucatán	-	-	-	-	-	1	-	-	-	4	2	10
Zacatecas	-	-	-	1	-	-	-	-	-	-	-	1
TOTAL	5	25	31	66	1	14	7	30	7	23	27	204

FUENTE: SINAVE/DGE/Salud 2018. Información preliminar, incluye casos probables.

CUADRO 16.1 Casos por entidad federativa de Defectos al Nacimiento hasta la semana epidemiológica 15 del 2018

ENTIDAD FEDERATIVA	Espina Bífida CIE-10ª REV. Q05				Labio y Paladar Hendido CIE-10ª REV. Q35-Q37			
	2018			2017	2018			2017
	Sem.	Acum.		Acum.	Sem.	Acum.		Acum.
		M	F			M	F	
Aguascalientes	-	-	1	-	-	-	1	1
Baja California	1	-	5	6	1	1	3	13
Baja California Sur	-	-	-	-	-	1	-	1
Campeche	-	-	-	2	-	1	1	2
Coahuila	-	-	-	-	-	-	-	12
Colima	-	-	-	-	-	2	-	3
Chiapas	2	3	1	7	1	8	7	2
Chihuahua	1	3	4	7	-	10	3	7
Ciudad de México	1	5	2	5	3	14	5	6
Durango	-	-	-	-	-	1	-	2
Guanajuato	-	1	1	3	-	8	7	14
Guerrero	-	-	1	4	-	3	3	5
Hidalgo	-	3	1	2	-	11	2	8
Jalisco	-	-	5	8	-	2	3	7
México	-	2	1	3	-	11	6	16
Michoacán	-	-	1	5	-	5	-	14
Morelos	-	-	-	4	2	5	8	11
Nayarit	-	-	-	-	-	1	-	3
Nuevo León	-	1	4	3	-	1	6	15
Oaxaca	-	1	-	2	1	2	3	8
Puebla	-	8	2	1	2	3	1	7
Querétaro	-	1	-	2	-	3	1	10
Quintana Roo	-	-	1	2	1	1	1	1
San Luis Potosí	-	1	1	1	-	4	1	7
Sinaloa	-	-	-	7	-	3	1	6
Sonora	-	1	-	5	1	2	1	1
Tabasco	-	-	-	2	-	2	4	1
Tamaulipas	-	2	-	4	1	5	3	4
Tlaxcala	-	-	-	2	-	2	-	4
Veracruz	1	3	4	5	-	2	5	6
Yucatán	-	2	-	6	1	1	2	1
Zacatecas	-	2	-	1	-	4	-	3
TOTAL	6	39	35	99	14	119	78	201

FUENTE: SINAVE/DGE/Salud 2018. Información preliminar, incluye casos probables.

CUADRO 17. Casos por entidad federativa de Enfermedades Neurológicas y de Salud hasta la semana epidemiológica 15 del 2018

ENTIDAD FEDERATIVA	Depresión CIE-10ª REV. F32				Enfermedad de Parkinson CIE-10ª REV. G20				Enfermedad de Alzheimer CIE-10ª REV. G30			
	2018			2017	2018			2017	2018			2017
	Sem.	Acum.		Acum.	Sem.	Acum.		Acum.	Sem.	Acum.		Acum.
		M	F			M	F			M	F	
Aguascalientes	29	209	505	872	1	10	14	27	-	1	6	12
Baja California	97	350	1 025	943	3	28	26	57	2	9	13	26
Baja California Sur	15	45	210	254	1	5	3	12	-	3	3	4
Campeche	43	129	348	361	1	12	12	16	2	3	6	6
Coahuila	20	75	231	411	2	11	8	93	-	2	6	24
Colima	28	95	303	398	1	12	21	35	-	8	11	8
Chiapas	51	132	345	585	2	32	26	37	4	5	13	6
Chihuahua	202	778	1 990	2 617	6	72	88	141	7	18	35	60
Ciudad de México	399	1 310	3 493	5 391	18	84	73	146	5	23	28	60
Durango	115	299	1 012	1 388	11	41	37	63	2	5	14	11
Guanajuato	66	191	738	785	5	28	22	55	-	9	8	33
Guerrero	50	121	359	648	2	15	9	61	2	4	6	15
Hidalgo	39	143	499	748	3	24	20	52	1	6	8	18
Jalisco	219	847	2 217	3 191	20	121	127	311	14	50	41	84
México	163	715	1 984	2 792	9	60	50	178	4	12	14	39
Michoacán	75	344	827	1 330	3	41	35	64	1	11	14	20
Morelos	21	119	403	730	9	38	36	48	-	6	12	17
Nayarit	40	144	384	490	2	18	17	20	2	16	23	24
Nuevo León	68	239	681	1 099	4	53	36	96	2	19	34	45
Oaxaca	18	88	255	568	4	16	19	49	1	4	7	34
Puebla	52	153	428	820	1	45	28	81	-	8	9	8
Querétaro	16	50	164	250	2	9	5	22	1	5	6	6
Quintana Roo	27	60	192	383	3	9	12	18	-	4	1	7
San Luis Potosí	97	246	741	1 061	5	35	39	67	1	7	4	15
Sinaloa	93	400	1 037	1 699	9	71	75	151	2	30	38	76
Sonora	48	116	436	848	9	50	38	83	1	7	16	55
Tabasco	29	128	393	524	1	19	12	39	1	5	3	7
Tamaulipas	157	519	1 292	1 592	6	62	43	80	7	31	27	60
Tlaxcala	13	35	141	194	2	8	10	30	-	1	2	14
Veracruz	134	428	1 359	1 622	12	101	105	209	5	16	33	59
Yucatán	39	100	425	579	4	24	12	27	1	4	3	21
Zacatecas	37	116	303	447	1	7	10	15	-	1	3	2
TOTAL	2,500	8 724	24 720	35 620	162	1 161	1 068	2 383	68	333	447	876

FUENTE: SINAVE/DGE/Salud 2018. Información preliminar, incluye casos probables.

CUADRO 18. Casos por entidad federativa de Accidentes hasta la semana epidemiológica 15 del 2018

ENTIDAD FEDERATIVA	Peatón Lesionado en Accidente de Transporte CIE-10ª REV. V01-V09				Accidente de Transporte en Vehículos con Motor CIE-10ª REV. V20-V29, V40-V79			
	2018			2017	2018			2017
	Sem.	Acum.		Acum.	Sem.	Acum.		Acum.
	M	F			M	F		
Aguascalientes	8	135	75	173	20	568	542	1 084
Baja California	1	11	3	39	20	121	121	217
Baja California Sur	2	20	8	42	17	136	84	214
Campeche	1	25	12	5	35	231	109	358
Coahuila	1	42	21	105	100	855	893	1 496
Colima	2	18	15	43	32	208	135	440
Chiapas	13	74	61	82	28	248	113	355
Chihuahua	4	41	28	205	110	609	813	1 072
Ciudad de México	158	1 148	1 021	1 951	238	1 969	1 649	3 179
Durango	-	15	13	17	14	146	86	195
Guanajuato	16	185	90	258	183	1 377	728	1 963
Guerrero	2	11	18	31	14	170	113	289
Hidalgo	3	17	14	86	65	313	176	637
Jalisco	9	186	130	341	175	1 683	1 045	2 837
México	24	202	139	275	120	917	730	1 671
Michoacán	1	112	50	107	64	959	463	937
Morelos	-	8	2	20	6	28	13	137
Nayarit	27	97	90	108	24	397	234	543
Nuevo León	14	117	61	468	108	637	568	1 627
Oaxaca	4	37	23	68	11	151	70	351
Puebla	12	630	653	320	98	1 029	919	2 124
Querétaro	3	24	18	131	168	1 088	1 130	685
Quintana Roo	4	51	30	79	41	227	130	359
San Luis Potosí	6	39	20	103	174	911	781	1 731
Sinaloa	57	111	95	263	114	1 070	753	1 890
Sonora	15	138	61	171	132	897	1 005	2 178
Tabasco	-	35	26	79	52	434	355	1 577
Tamaulipas	17	196	186	355	133	1 159	1 149	1 614
Tlaxcala	3	29	16	53	6	58	35	49
Veracruz	10	76	43	124	62	558	267	720
Yucatán	2	28	33	11	15	142	54	289
Zacatecas	6	44	21	54	63	571	204	520
TOTAL	425	3 902	3 076	6 167	2 442	19 867	15 467	33 338

FUENTE: SINAVE/DGE/Salud 2018. Información preliminar, incluye casos probables.

**CUADRO 18.1 Casos por entidad federativa de Accidentes
hasta la semana epidemiológica 15 del 2018**

ENTIDAD FEDERATIVA	Mordeduras por Perro CIE-10ª REV. W54				Mordeduras por Otros Mamíferos CIE-10ª REV. W55				Mordeduras por Serpiente CIE-10ª REV. X20			
	2018			2017	2018			2017	2018			2017
	Sem.	Acum.		Acum.	Sem.	Acum.		Acum.	Sem.	Acum.		Acum.
		M	F			M	F			M	F	
Aguascalientes	25	176	114	318	3	15	23	46	-	2	-	1
Baja California	34	352	238	602	5	15	16	33	-	-	5	2
Baja California Sur	10	82	46	173	1	3	7	12	-	4	-	-
Campeche	28	115	123	252	-	7	5	24	-	4	3	12
Coahuila	54	413	350	777	3	9	13	24	2	2	4	2
Colima	7	107	75	160	-	5	8	19	1	2	1	1
Chiapas	53	338	327	541	4	25	28	54	3	26	10	42
Chihuahua	59	396	318	863	7	15	26	66	2	5	-	3
Ciudad de México	322	2 388	2 034	4 306	31	158	217	386	-	1	1	2
Durango	45	438	290	921	2	43	33	43	-	4	1	4
Guanajuato	86	769	551	1 411	2	32	35	73	-	8	3	14
Guerrero	54	369	398	844	2	27	35	82	2	10	8	29
Hidalgo	53	544	484	1 074	6	30	36	73	5	36	12	55
Jalisco	140	1 188	769	2 247	14	93	93	156	2	11	4	12
México	369	2 811	2 423	4 799	32	126	170	255	2	10	13	21
Michoacán	47	486	423	990	4	31	56	90	4	9	8	13
Morelos	20	240	191	459	4	19	20	32	-	2	-	4
Nayarit	27	166	140	291	4	21	24	45	-	2	2	2
Nuevo León	74	634	494	1 558	5	32	41	76	2	5	5	5
Oaxaca	57	458	503	1 122	2	25	34	82	3	24	19	68
Puebla	123	861	823	1 879	4	62	48	109	5	41	9	46
Querétaro	42	244	271	515	2	10	17	31	1	2	3	11
Quintana Roo	39	262	219	498	2	18	29	48	2	20	14	25
San Luis Potosí	100	613	546	1 134	11	54	50	103	8	58	19	48
Sinaloa	45	331	271	566	5	28	28	56	-	5	4	13
Sonora	72	523	453	1 029	16	61	56	108	2	8	5	13
Tabasco	29	152	133	250	1	10	11	19	2	29	25	42
Tamaulipas	66	594	519	952	3	28	102	88	2	16	2	21
Tlaxcala	19	119	133	282	1	1	7	8	1	5	-	6
Veracruz	137	986	960	1 792	14	82	85	168	11	69	34	75
Yucatán	92	504	491	930	11	63	66	99	1	8	7	14
Zacatecas	34	212	165	363	3	11	20	36	-	4	2	6
TOTAL	2 362	17 871	15 275	33 898	204	1 159	1 439	2 544	63	432	223	612

FUENTE: SINAVE/DGE/Salud 2018. Información preliminar, incluye casos probables.

CUADRO 18.2 Casos por entidad federativa de Accidentes hasta la semana epidemiológica 15 del 2018

ENTIDAD FEDERATIVA	Violencia Intrafamiliar CIE-10ª REV. Y07.0-Y07.2				Herida por Arma de Fuego y Punzocortante CIE-10ª REV. W32-W34			
	2018			2017	2018			2017
	Sem.	Acum.		Acum.	Sem.	Acum.		Acum.
		M	F			M	F	
Aguascalientes	9	4	52	115	11	80	26	144
Baja California	4	4	111	128	5	83	26	71
Baja California Sur	5	9	52	58	2	57	10	72
Campeche	21	24	148	623	16	130	45	233
Coahuila	35	2	184	185	8	99	44	200
Colima	2	11	42	77	8	98	16	109
Chiapas	19	14	179	284	87	915	343	959
Chihuahua	51	201	568	1 468	5	127	32	216
Ciudad de México	43	60	475	467	168	1 625	473	1 622
Durango	-	2	71	164	3	63	10	52
Guanajuato	139	50	1 848	1 654	50	782	156	665
Guerrero	120	41	1 550	1 806	26	222	79	473
Hidalgo	83	163	830	1 361	33	358	169	499
Jalisco	52	100	638	1 102	45	318	75	607
México	63	79	1 044	1 652	55	423	164	538
Michoacán	57	15	360	1 157	40	638	256	712
Morelos	14	4	303	252	5	51	12	113
Nayarit	38	51	364	586	34	354	148	422
Nuevo León	83	13	699	827	8	157	24	320
Oaxaca	-	4	34	137	61	652	279	1 186
Puebla	62	33	503	350	50	521	176	578
Querétaro	101	171	1 816	2 810	15	183	53	206
Quintana Roo	46	18	582	615	11	128	32	193
San Luis Potosí	13	4	188	204	24	347	106	377
Sinaloa	31	4	291	162	12	161	50	306
Sonora	4	12	92	202	33	338	84	298
Tabasco	29	18	210	359	19	138	38	235
Tamaulipas	107	30	1 640	699	37	293	120	446
Tlaxcala	13	9	137	152	6	31	6	46
Veracruz	78	83	960	1 024	72	684	217	846
Yucatán	21	12	302	548	1	23	24	78
Zacatecas	14	9	198	395	17	233	65	214
TOTAL	1 357	1 254	16 471	21 623	967	10 312	3 358	13 036

FUENTE: SINAVE/DGE/Salud 2018. Información preliminar, incluye casos probables.

DIRECTORIO

CONSEJO EDITORIAL SECRETARÍA DE SALUD

Dr. Cuitláhuac Ruiz Matus
Director General de Epidemiología

IMSS

Dra. Concepción Grajales Muñiz
Jefa de la División de Vigilancia
Epidemiológica de Enfermedades Transmisibles

ISSSTE

Dr. Carlos Rafael Salazar Lozano
Subdirector de Prevención
y Protección a la Salud

IMSS-PROSPERA

Dr. Gabriel Padrón Segura
Coordinador de Atención Integral a la Salud

SECRETARÍA DE LA DEFENSA NACIONAL

Gral. de Brigada M.C. José Luis Ojeda Delgado
Director General de Sanidad

SECRETARÍA DE MARINA SEMAR

Capitán de Navío SSNMC. Dermatólogo. Luis Alberto Bonilla Arcaute
Director Adjunto de Sanidad Naval

PEMEX

Dr. Marco Antonio Navarrete Prida
Subdirector de Servicios de Salud

DIF

Dra. Adriana Rico García
Directora General Adjunta de Estancias Infantiles

COMISIÓN NACIONAL PARA EL DESARROLLO DE LOS PUEBLOS INDÍGENAS-CDI

Lic. Miguel Ángel Sánchez Medina
Director General de Asuntos Interinstitucionales

EDITORES

Dr. Cuitláhuac Ruiz Matus
Dra. María Eugenia Jiménez Corona
Dr. José Alberto Díaz Quiñónez

COEDITORES

Dr. Arturo Revuelta Herrera, Biól. José Cruz Rodríguez Martínez,
Dr. Javier Montiel Perdomo, Dra. María del Rocío Sánchez Díaz, Biól. Irma López Martínez.

INTEGRACIÓN DE INFORMACIÓN

M. en C. Mauricio Salcedo Ubilla, Dra. Rosaura Gutiérrez Vargas, Ing. Carlos Escondrillas Maya, Dra. Kathia Guadalupe Rodríguez González, C. Silvia Nava Ruiz, C. Graciela Guillén Domínguez, Dr. Eduardo D. Barrón López, C.D. María del Carmen Ojeda Luna, M.V.Z. María Isabel Martínez Moreno, Dr. Luis Gustavo Zárate Sánchez, Dra. Lenny Beatriz Navarrete Martínez, MSP. Ana Lucía de la Garza Barroso.

RESPONSABLES DE LA PUBLICACIÓN EN LA WEB

Ing. J. Héctor Paredes Martínez, Ing. Angel S. Díaz Sánchez, Ing. Mary Ezbeidy Carmelinda Ochoa García.

COORDINACIÓN GENERAL DEL “BOLETÍN EPIDEMIOLÓGICO”

Dra. Rosaura Gutiérrez Vargas

Para mayor información sobre el contenido de este Boletín Comunicarse a los teléfonos:
5337 - 1648 / Fax: 5337 - 1711 / Lada sin costo; 01 (800) 00 - 44800 / Email: boletín@dgepi.salud.gob.mx