

SALUD

SECRETARÍA DE SALUD



Boletín EPIDEMIOLÓGICO
SISTEMA NACIONAL DE VIGILANCIA EPIDEMIOLÓGICA
SISTEMA ÚNICO DE INFORMACIÓN

DGE

DIRECCIÓN GENERAL
DE EPIDEMIOLOGÍA

NÚMERO 13 | VOLUMEN 35 | SEMANA 13 | DEL 25 AL 31 DE MARZO DEL 2018

ÍNDICE

• Editorial semanal.....	3
• Casos de notificación inmediata y semanal.....	8
Casos por entidad federativa:	
• Enfermedades prevenibles por vacunación.....	9
• Enfermedades infecciosas y parasitarias del aparato digestivo.....	17
• Enfermedades infecciosas del aparato respiratorio.....	22
• Enfermedades de transmisión sexual.....	24
• Enfermedades transmisibles por vector.....	28
• Enfermedades zoonóticas.....	33
• Otras enfermedades exantemáticas.....	35
• Enfermedades transmisibles.....	36
• Enfermedades de interés local, regional o institucional.....	41
• Enfermedades bajo vigilancia sindromática.....	43
• Enfermedades no transmisibles.....	45
• Trastornos de la nutrición.....	54
• Displasias y neoplasias.....	56
• Defectos al nacimiento.....	58
• Enfermedades neurológicas y de salud.....	60
• Accidentes.....	61



El Boletín Epidemiológico Sistema Nacional de Vigilancia Epidemiológica Sistema Único de Información, es una publicación semanal editada por la Secretaría de Salud, a través de la Dirección General de Epidemiología (DGE), calle Francisco de P. Miranda 177, 5° piso, Col. Unidad Lomas de Plateros, Delegación Álvaro Obregón, C.P. 01480, Tel. (55) 5337-1600, <http://www.gob.mx/salud/acciones-y-programas/direccion-general-de-epidemiologia-boletin-epidemiologico>, boletin@dgepi.salud.gob.mx. Certificado de Reserva de Derechos al Uso Exclusivo No. 04-2015-111310232900-203, ISSN: "En Trámite", otorgado por el Instituto Nacional del Derecho de Autor. Editor responsable: Dr. Cuitláhuac Ruiz Matus. Responsable de la última actualización, Dr. Arturo Revuelta Herrera.

Nota: El contenido de los artículos es única y exclusivamente responsabilidad de los autores y no refleja necesariamente la postura de la DGE.

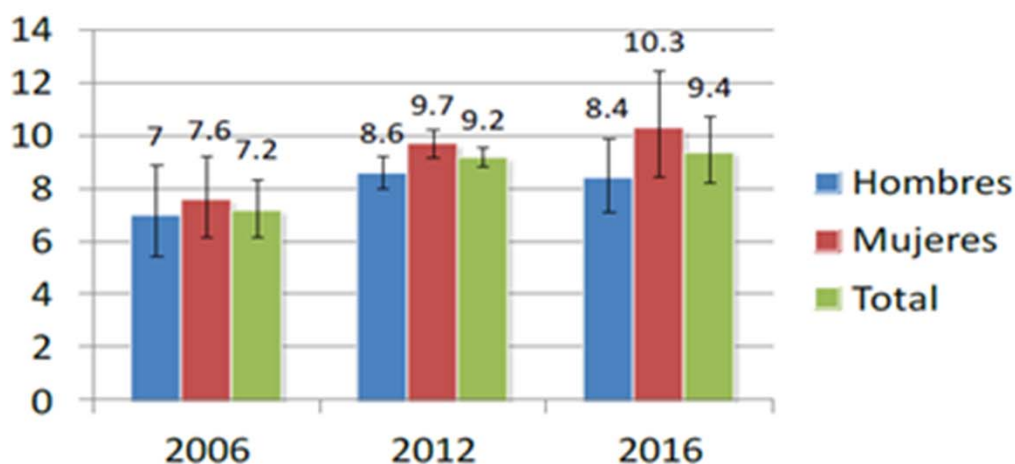
Queda prohibida la reproducción total o parcial de los contenidos e imágenes de la publicación sin previa autorización de la Secretaría de Salud.

14 DE NOVIEMBRE, DÍA MUNDIAL DE LA DIABETES
MUJERES Y DIABETES: “NUESTRO DERECHO A UN FUTURO SALUDABLE”
 —————
(Segunda de tres partes)
 —————

PERFIL EPIDEMIOLÓGICO DE LAS MUJERES CON DIABETES EN MÉXICO

De acuerdo a la Encuesta Nacional de Salud y Nutrición (ENSANUT) 2016, se encontró una prevalencia global de diabetes de 9.4%, observándose un ligero aumento en comparación con la prevalencia reportada en el ENSANUT 2012 y un mayor aumento con respecto a la ENSANUT 2006. En relación con el sexo femenino la ENSANUT 2016 reportó una prevalencia de 10.3%. (5) (Gráfica 1)

GRÁFICA 1. PREVALENCIA DE DIAGNÓSTICO MÉDICO PREVIO DE DIABETES POR SEXO. ENSANUT 2006, ENSANUT 2012 Y ENSANUT MC 2016

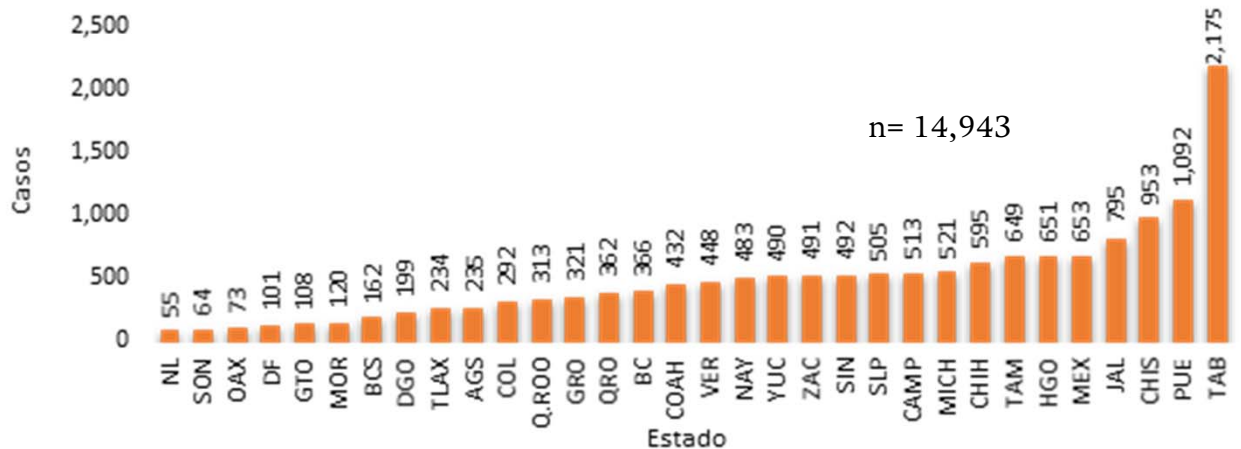


FUENTE: ENSANUT Medio Camino, 2016.

Debido al incremento de esta enfermedad en nuestro país y ante las nuevas posturas para la prevención, diagnóstico y manejo de este grupo de pacientes, se creó el Sistema de Vigilancia Epidemiológica Hospitalaria de Diabetes tipo 2 (SVEDT2), el cual ha operado desde el 2002 bajo la coordinación de la Dirección General de Epidemiología (DGE). (6)

Durante el año 2017 el SVEDT2 ha reportado un total de 14 943 casos de diabetes mellitus tipo 2 (DM2) en mujeres. Siendo el estado de Tabasco el que notificó el mayor número de casos, con un total de 2 175. (6) (Gráfica 2)

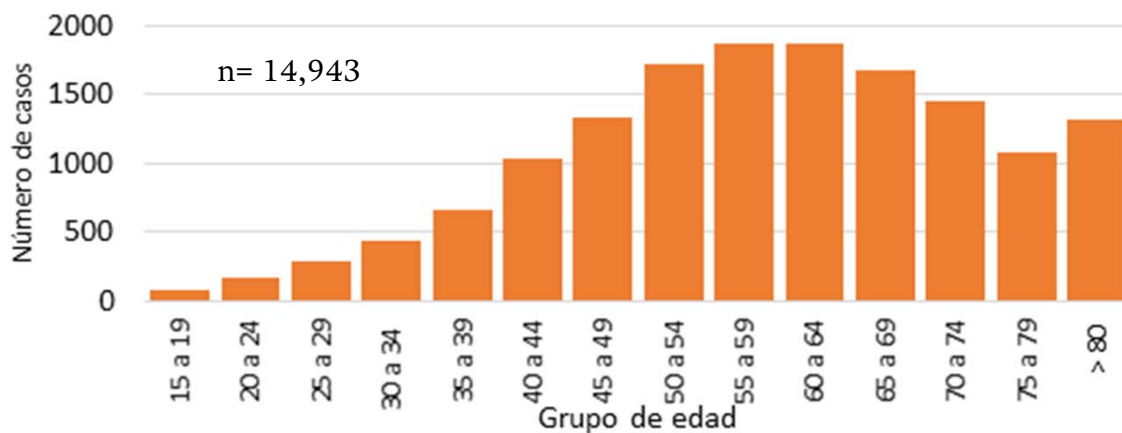
GRÁFICA 2. CASOS DE DM2 EN MUJERES, NOTIFICADOS A LA PLATAFORMA DE SVEDT2 POR ENTIDAD FEDERATIVA. MÉXICO 2017*



FUENTE: SSA/DGE/SVEHDT2 Corte al 13 noviembre 2017*

Del total de casos de diabetes en mujeres notificados al SVEDT2, el rango de edad fue de 15 a 105 años, con una mediana de edad 59 años; además, se estimó que de los 14 943 casos el 50% se encontró entre los 49 y 70 años de edad. (6) (Gráfica 3)

GRÁFICA 3. DISTRIBUCIÓN POR GRUPO ETARIO DE LOS CASOS DE MUJERES NOTIFICADOS A LA PLATAFORMA DE SVEDT2, MÉXICO, 2017*



FUENTE: SSA/DGE/SVEHDT2 Corte al 13 noviembre 2017*

Los pacientes con el diagnóstico de DM2 cursan al mismo tiempo con otras comorbilidades como dislipemia, hipertensión y obesidad, las cuales incrementan el riesgo cardiovascular y con ello el riesgo de muerte y los gastos en salud. (7)

De acuerdo con el SVEDT2, en 2017 el 69.3% de las mujeres con diagnóstico de diabetes presentaban alguna comorbilidad, siendo la hipertensión y la diabetes las más frecuentes. (6) (Tabla 1)

TABLA 1. COMORBILIDADES, DE MUJERES CON DIABETES TIPO 2 HOSPITALIZADOS, MÉXICO 2017*

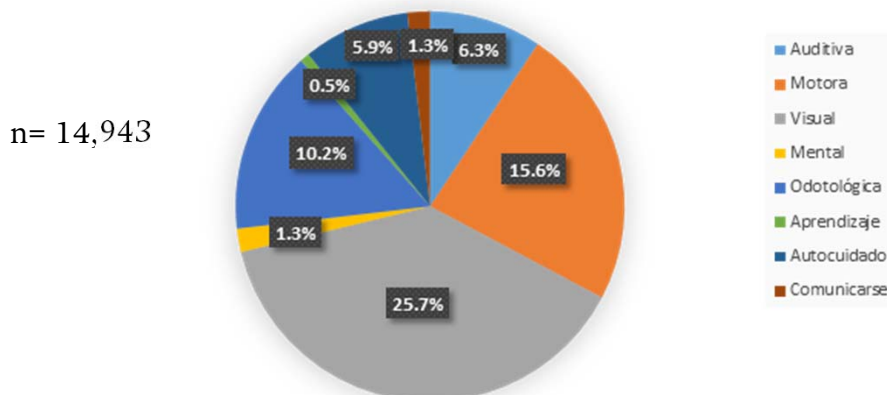
Comorbilidad	No. de casos
Hipertensión Arterial	8 378
Obesidad	2 197
Cardiopatía	811
Dislipidemia	897
Hepatopatía	328
Hiperuricemia	300
Depresión	403
Cáncer	221
Tuberculosis	55
VIH/SIDA	15

FUENTE: SSA/DGE/SVEHDT2 Corte al 13 noviembre 2017*

Asimismo, se informó que 2 700 casos (48.2%) presentan únicamente una comorbilidad, 2 340 casos (15.7%) dos comorbilidades y 802 (5.4%) casos reportaron más de una comorbilidad asociada. (6)

Las complicaciones generadas de un mal control y de la larga evolución de la enfermedad derivan en diversos tipos de discapacidad en estos pacientes. De acuerdo con el SVEDT2 el 56.6% de las mujeres con diabetes presentan alguna discapacidad; siendo la discapacidad visual la más frecuente con el 25.7% del total. (Gráfica 4) (6)

GRÁFICA 4. PROPORCIÓN DE TIPOS DE DISCAPACIDAD DE CASOS DE DIABETES EN MUJERES NOTIFICADOS AL SVEDT2, MÉXICO, 2017*



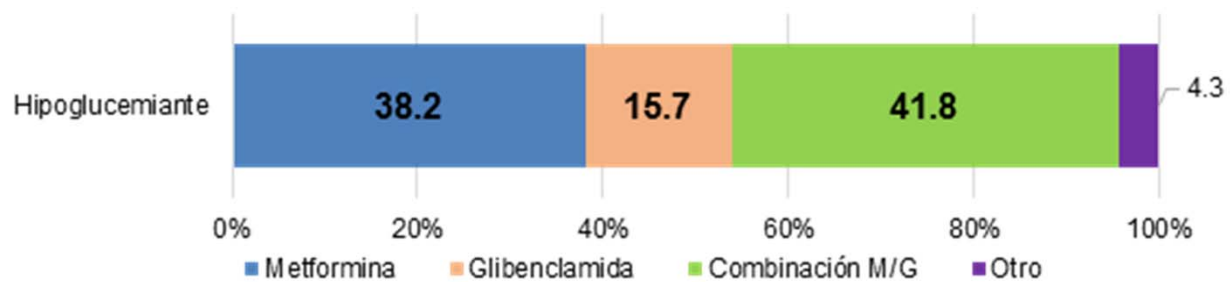
FUENTE: SSA/DGE/SVEHDT2 Corte al 13 noviembre 2017*

Además, dentro de los datos ingresados en el SVEDT2 se encontró que al 82.2% de las mujeres diabéticas se les indicó un control dietético, al 68.9% se le indicó la realización ejercicio, y al 87.7% un tratamiento médico. (6)

En relación con el tratamiento hipoglucemiante, la combinación metformina/glibenclamida fue el más utilizado con el 41.8%, seguido por un esquema únicamente a base de metformina con el 38.2%. (Gráfica 5) (6)

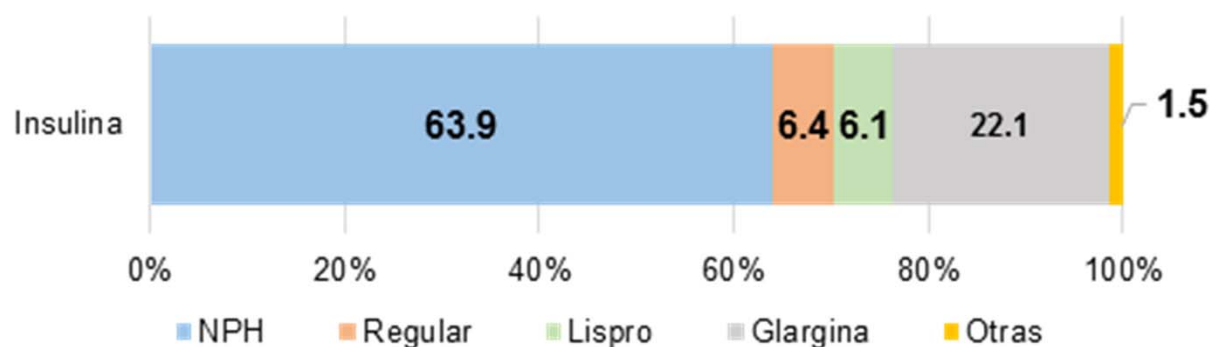
En cuanto a los casos con tratamiento a base de insulina, el 63.9% era a base de insulina NPH. (Gráfica 6) (6)

GRÁFICA 5. PROPORCIÓN DE TIPOS DE TRATAMIENTO HIPOGLUCEMIANTE UTILIZADO POR LOS CASOS DE DIABETES EN MUJERES NOTIFICADOS AL SVEDT2, MÉXICO, 2017*



FUENTE: SSA/DGE/SVEHDT2 Corte al 13 noviembre 2017*

GRÁFICA 6. PROPORCIÓN DE TIPOS DE INSULINA UTILIZADA POR LOS CASOS DE DIABETES EN MUJERES NOTIFICADOS AL SVEDT2, MÉXICO, 2017*



FUENTE: SSA/DGE/SVEHDT2 Corte al 13 noviembre 2017*

REFERENCIAS:

1. Harrison. and Longo, D. (2016). Principios de medicina interna. 19th ed. Estados Unidos de América: McGraw Hill Interamericana, pp.2399-2406.
2. Gloria López Stewart. Diabetes mellitus: classification, pathophysiology, and diagnosis. Medwave 2009 Dic;9 (12):e4315.
3. American Diabetes Association. Standards of Medical Care in Diabetes 2017 Diabetes Care Volume 40, Supplement 1, January 2017.
4. Diabetes, F. (2017). Qué es el Día Mundial de la Diabetes. [Internet] Fundaciondiabetes.org. Disponible en <http://www.fundaciondiabetes.org> [Acceso 16 nov. 2017].
5. Secretaria de Salud (2016). Encuesta Nacional de Salud y Nutrición de Medio Camino 2016. Informe final de resultados. México: Instituto Nacional de Salud Pública, p.46.
6. Sistema de Vigilancia Epidemiológica Hospitalaria de Diabetes tipo 2 (SVEDT2). Dirección General de Epidemiología. Secretaria de Salud. 2017.
7. Bermúdez LJ, Aceitun VN, Álvarez GO, Giacaman LA, Silva HC y – Salgado AL. Comorbilidades en los Pacientes con Diabetes Mellitus Tipo 2 del Instituto Nacional del Diabético, Abril-Junio 2016, Tegucigalpa, Honduras.

Dra. Araceli Zaldívar Sánchez,
Residente de tercer año de la
Dirección General Adjunta de
Epidemiología.

Nota: El contenido de este artículo es única y exclusivamente responsabilidad de los autores y no refleja necesariamente la postura de la DGE.

CUADRO 1. Casos nuevos de enfermedades de notificación inmediata hasta la semana 13 del 2018

ENFERMEDAD	CIE-10ª REV.	EN LA SEMANA	ACUMULADO	MEDIANA SEMANAL	EN LA SEMANA	ACUMULADO
		2018	2018	2013-2017	2017	2017
Cólera	A00	-	-	-	-	-
Parálisis Flácida Aguda en < 15 años	U98	10	126	12	13	103
•Poliomielitis	A80	-	-	-	-	-
Difteria	A36	-	-	-	-	-
Enfermedad febril exantemática	U97	101	919	98	98	745
•Sarampión	B05	-	-	-	-	-
Síndrome coqueluchoide	U99	64	562	25	25	670
•Tos ferina	A37	45	123	16	9	132
Tétanos neonatal	A33	-	-	-	-	-
Tétanos	A34, A35	-	7	1	-	12
Rabia humana por perro	A82	-	-	-	-	-
Dengue no Grave (confirmados)	A90	5	84	117	57	558
Dengue con Signos de Alarma	S/C	23	229	n.d.	n.d.	n.d.
Dengue Grave	A91	6	32	n.d.	n.d.	n.d.
Paludismo por <i>P. falciparum</i>	B50	-	-	-	-	-
Encefalitis Equina Venezolana	A92.2	-	-	n.d.	-	-
Fiebre Amarilla	A95	-	-	n.d.	-	-
Peste	A20	-	-	n.d.	-	-
Fiebre por Virus Mayaro	A92.8	-	-	n.d.	-	-
Síndrome de Inmunodeficiencia Adquirida~	B20-B24	71	876	92	77	843
Influenza	J09-J11	24	2 506	n.d.	310	5 363
Enfermedad por Virus Chikungunya	A92.0	1	3	n.d.	-	9
Infección por Virus Zika	U06.9	2	43	n.d.	10	123
Tifo epidémico	A75.0	-	-	n.d.	-	-
Tifo murino	A75.2	-	9	n.d.	1	4
Fiebre Manchada	A77.0	4	30	n.d.	-	5
Otras rickettsiosis	A79	2	21	n.d.	4	35
Enfermedad por Virus Ébola	A98.4	-	-	n.d.	-	-

§FUENTE: SINAVE/DGE/Salud 2018. Información preliminar de casos confirmados.

Los casos de enfermedades prevenibles por vacunación son por semana de inicio.

~ El total no incluye extranjeros en tránsito por México.

CUADRO 2. Casos nuevos de enfermedades de vigilancia convencional hasta la semana 12 del 2018

ENFERMEDAD	CIE-10ª REV.	EN LA SEMANA	ACUMULADO	MEDIANA SEMANAL	EN LA SEMANA	ACUMULADO
		2018	2018	2013-2017	2017	2017
Enfermedades infecciosas intestinales	A01-A03, A04, A05, A06.0-A06.3, A06.9, A07.0-A07.2, A07.9, A08-A09	102 582	1 158 759	99 302	119 429	1 380 630
Infecciones respiratorias agudas	J00-J06, J20, J21 excepto J02.0, J03.0	479 984	7 222 391	498 890	567 809	7 566 078
Hepatitis virales	B15 - B19	159	2 152	243	204	2 521
Paludismo por <i>P. vivax</i>	B51	5	115	2	8	78
Tuberculosis respiratoria	A15-A16	260	3 679	280	309	3 982
Meningitis tuberculosa	A17.0	6	65	5	2	68

FUENTE: SINAVE/DGE/Salud 2018. Información preliminar, incluye casos probables.

Simbología

(-) : no se presentaron casos en la semana.

n.a. : no aplica

n.d. : información no disponible.

s.n. : sin notificación por la entidad federativa.

CUADRO 3. Casos por entidad federativa de Enfermedades Prevenibles por Vacunación hasta la semana epidemiológica 12 del 2018

ENTIDAD FEDERATIVA	Enteritis Debida a Rotavirus CIE-10ª REV. A08.0				Meningitis Tuberculosa CIE-10ª REV. A17.0			
	2018			2017	2018			2017
	Sem.	Acum.		Acum.	Sem.	Acum.		Acum.
		M	F			M	F	
Aguascalientes	-	2	-	12	-	-	-	-
Baja California	-	18	13	15	-	3	8	9
Baja California Sur	-	-	-	-	-	-	1	1
Campeche	-	-	-	1	-	-	-	-
Coahuila	4	8	7	17	-	-	-	-
Colima	-	-	-	-	-	-	-	-
Chiapas	5	22	23	42	-	-	-	2
Chihuahua	-	-	-	1	-	3	-	5
Ciudad de México	-	3	2	29	1	7	3	11
Durango	-	-	-	-	-	-	-	1
Guanajuato	2	11	5	18	-	1	1	3
Guerrero	-	1	-	1	-	-	-	2
Hidalgo	1	1	-	6	-	-	-	-
Jalisco	-	-	1	1	1	4	-	2
México	2	9	7	6	-	-	-	2
Michoacán	-	-	-	-	-	-	-	-
Morelos	-	-	-	9	-	-	-	-
Nayarit	-	-	-	-	-	1	-	-
Nuevo León	2	13	9	18	-	-	2	7
Oaxaca	-	1	-	-	-	2	-	-
Puebla	-	5	4	22	-	-	-	3
Querétaro	-	-	-	-	-	-	1	-
Quintana Roo	-	19	8	36	-	-	-	-
San Luis Potosí	-	-	-	7	-	3	2	-
Sinaloa	-	1	-	14	-	1	1	-
Sonora	-	5	2	4	-	1	-	2
Tabasco	-	2	1	1	-	-	1	2
Tamaulipas	-	7	5	33	-	-	-	-
Tlaxcala	-	-	-	-	-	-	-	-
Veracruz	-	-	3	7	4	12	3	13
Yucatán	-	-	1	5	-	3	1	3
Zacatecas	-	-	-	2	-	-	-	-
TOTAL	16	128	91	307	6	41	24	68

FUENTE: SINAVE/DGE/Salud 2018. Información preliminar, incluye casos probables.

**CUADRO 3.1 Casos por entidad federativa de Enfermedades Prevenibles
por Vacunación hasta la semana epidemiológica 13 del 2018**

ENTIDAD FEDERATIVA	§Tétanos Neonatal CIE-10ª REV. A33				§Tétanos CIE-10ª REV. A34, A35			
	2018			2017	2018			2017
	Sem.	Acum.		Acum.	Sem.	Acum.		Acum.
		M	F			M	F	
Aguascalientes	-	-	-	-	-	-	-	-
Baja California	-	-	-	-	2	-	-	-
Baja California Sur	-	-	-	-	-	-	-	-
Campeche	-	-	-	-	-	-	-	-
Coahuila	-	-	-	-	-	-	-	-
Colima	-	-	-	-	-	-	-	1
Chiapas	-	-	-	-	-	-	-	-
Chihuahua	-	-	-	-	-	-	-	-
Ciudad de México	-	-	-	-	-	-	-	-
Durango	-	-	-	-	-	-	-	-
Guanajuato	-	-	-	-	-	-	-	-
Guerrero	-	-	-	-	-	-	-	1
Hidalgo	-	-	-	-	-	-	-	-
Jalisco	-	-	-	-	1	-	-	-
México	-	-	-	-	-	-	-	-
Michoacán	-	-	-	-	-	-	-	1
Morelos	-	-	-	-	-	-	-	-
Nayarit	-	-	-	-	-	-	-	-
Nuevo León	-	-	-	-	-	-	-	-
Oaxaca	-	-	-	-	-	-	-	1
Puebla	-	-	-	-	-	-	-	1
Querétaro	-	-	-	-	-	-	-	-
Quintana Roo	-	-	-	-	-	-	-	-
San Luis Potosí	-	-	-	-	-	-	-	1
Sinaloa	-	-	-	-	-	-	-	2
Sonora	-	-	-	-	-	-	-	-
Tabasco	-	-	-	-	3	-	-	1
Tamaulipas	-	-	-	-	-	-	-	1
Tlaxcala	-	-	-	-	-	-	-	-
Veracruz	-	-	-	-	1	-	-	1
Yucatán	-	-	-	-	-	-	-	1
Zacatecas	-	-	-	-	-	-	-	-
TOTAL	-	-	-	-	-	7	-	12

§FUENTE: SINAVE/DGE/Salud 2018. Información preliminar de casos confirmados.

CUADRO 3.2 Casos por entidad federativa de Enfermedades Prevenibles por Vacunación hasta la semana epidemiológica 13; Meningitis Meningocócica hasta la 12 del 2018

ENTIDAD FEDERATIVA	§Tos Ferina CIE-10ª REV. A37				Meningitis Meningocócica CIE-10ª REV. A39.0			
	2018			2017	2018			2017
	Sem.	Acum.		Acum.	Sem.	Acum.		Acum.
		M	F			M	F	
Aguascalientes	1	4	4	4	-	-	-	-
Baja California	7	6	7	3	-	-	1	1
Baja California Sur	1	1	2	-	-	-	-	-
Campeche	-	1	-	-	-	-	-	-
Coahuila	1	-	4	2	-	-	-	-
Colima	-	-	1	-	-	-	-	-
Chiapas	1	1	3	5	-	-	-	-
Chihuahua	-	1	-	-	-	-	-	-
Ciudad de México	8	12	2	13	-	-	-	-
Durango	1	1	-	2	-	-	-	-
Guanajuato	-	-	-	5	-	-	-	-
Guerrero	-	-	-	-	-	-	-	-
Hidalgo	1	-	1	-	-	-	-	-
Jalisco	-	-	1	1	-	-	-	-
México	16	11	5	19	-	-	-	-
Michoacán	-	4	4	10	-	-	-	-
Morelos	-	1	-	-	-	-	-	-
Nayarit	-	-	2	4	-	-	-	-
Nuevo León	1	4	5	9	1	1	-	-
Oaxaca	-	-	-	3	-	-	-	-
Puebla	-	-	-	-	-	-	-	-
Querétaro	-	3	2	5	-	-	-	-
Quintana Roo	-	-	-	-	-	-	-	-
San Luis Potosí	-	2	-	5	-	-	-	-
Sinaloa	-	-	-	5	-	-	1	-
Sonora	-	3	4	14	-	1	1	4
Tabasco	-	-	-	-	-	-	-	-
Tamaulipas	4	4	-	4	-	-	-	-
Tlaxcala	-	-	-	-	-	-	-	-
Veracruz	1	2	4	12	-	-	2	-
Yucatán	1	2	2	5	-	-	-	-
Zacatecas	1	6	1	2	-	-	-	-
TOTAL	45	69	54	132	1	2	5	5

§FUENTE: SINAVE/DGE/Salud 2018. Información preliminar de casos confirmados.

FUENTE: SINAVE/DGE/Salud 2018. Información preliminar, incluye casos probables.

CUADRO 3.3 Casos por entidad federativa de Enfermedades Prevenibles por Vacunación hasta la semana epidemiológica 12 del 2018

ENTIDAD FEDERATIVA	Enfermedad Invasiva por Neumococo CIE-10ª REV. A40.3, G00.1, J13				Infecciones Invasivas por <i>Haemophilus influenzae</i> CIE-10ª REV. A41.3, G00.0, J14			
	2018			2017	2018			2017
	Sem.	Acum.		Acum.	Sem.	Acum.		Acum.
		M	F			M	F	
Aguascalientes	-	-	-	-	-	-	-	1
Baja California	-	-	-	-	-	-	-	-
Baja California Sur	-	-	-	-	-	-	-	-
Campeche	-	-	-	-	-	-	-	-
Coahuila	-	-	-	-	-	1	-	1
Colima	-	-	-	-	-	-	-	-
Chiapas	-	-	-	1	-	-	-	-
Chihuahua	-	-	-	-	-	-	-	-
Ciudad de México	-	2	-	-	1	-	1	2
Durango	-	-	-	-	-	-	-	-
Guanajuato	-	-	-	1	-	-	-	-
Guerrero	-	-	-	2	-	-	-	-
Hidalgo	-	-	-	-	-	-	-	-
Jalisco	-	-	-	-	-	-	-	-
México	-	-	-	-	-	1	3	-
Michoacán	-	-	-	-	-	-	-	-
Morelos	-	-	-	-	-	-	-	-
Nayarit	-	-	-	-	-	-	-	-
Nuevo León	-	-	1	-	-	-	-	-
Oaxaca	-	-	-	-	-	-	-	-
Puebla	-	-	-	1	-	-	-	-
Querétaro	-	-	-	-	-	-	-	-
Quintana Roo	-	-	-	-	-	-	-	-
San Luis Potosí	-	-	-	-	-	-	-	-
Sinaloa	-	-	-	-	-	-	-	-
Sonora	-	-	-	-	-	-	-	-
Tabasco	-	-	-	-	-	4	4	-
Tamaulipas	-	-	-	1	-	-	-	-
Tlaxcala	-	-	-	-	-	-	-	-
Veracruz	-	-	1	7	-	-	-	-
Yucatán	-	-	-	-	-	-	-	-
Zacatecas	-	-	-	-	-	-	-	-
TOTAL	-	2	2	13	1	6	8	4

FUENTE: SINAVE/DGE/Salud 2018. Información preliminar, incluye casos probables.

CUADRO 3.4 Casos por entidad federativa de Enfermedades Prevenibles por Vacunación hasta la semana epidemiológica 12; Rubéola hasta la semana 13 del 2018

ENTIDAD FEDERATIVA	Varicela CIE-10ª REV. B01				§Rubéola CIE-10ª REV. B06			
	2018			2017	2018			2017
	Sem.	Acum.		Acum.	Sem.	Acum.		Acum.
		M	F			M	F	
Aguascalientes	73	341	280	1 024	-	-	-	-
Baja California	228	859	721	1 436	-	-	-	-
Baja California Sur	43	242	231	509	-	-	-	-
Campeche	73	326	329	465	-	-	-	-
Coahuila	86	506	497	1 140	-	-	-	-
Colima	36	152	121	205	-	-	-	-
Chiapas	56	338	286	379	-	-	-	-
Chihuahua	108	709	672	1 752	-	-	-	-
Ciudad de México	169	1 127	1 029	3 259	-	-	-	-
Durango	42	236	247	650	-	-	-	-
Guanajuato	116	798	787	2 655	-	-	-	-
Guerrero	86	500	465	1 905	-	-	-	-
Hidalgo	70	377	360	1 432	-	-	-	-
Jalisco	292	1 648	1 514	4 177	-	-	-	-
México	233	1 465	1 374	4 439	-	-	-	-
Michoacán	40	300	284	919	-	-	-	-
Morelos	34	234	249	779	-	-	-	-
Nayarit	53	214	214	682	-	-	-	-
Nuevo León	215	1 291	1 164	3 383	-	-	-	-
Oaxaca	52	391	368	1 505	-	-	-	-
Puebla	99	438	457	1 928	-	-	-	-
Querétaro	73	385	370	1 314	-	-	-	-
Quintana Roo	121	594	500	1 178	-	-	-	-
San Luis Potosí	91	607	675	1 631	-	-	-	-
Sinaloa	139	815	789	1 268	-	-	-	-
Sonora	82	480	471	1 097	-	-	-	-
Tabasco	79	478	343	878	-	-	-	-
Tamaulipas	247	1 326	1 279	1 810	-	-	-	-
Tlaxcala	23	177	145	485	-	-	-	-
Veracruz	321	1 931	1 770	3 722	-	-	-	-
Yucatán	132	875	754	886	-	-	-	-
Zacatecas	39	214	251	877	-	-	-	-
TOTAL	3 551	20 374	18 996	49 769	-	-	-	-

FUENTE: SINAVE/DGE/Salud 2018. Información preliminar, incluye casos probables.

§FUENTE: SINAVE/DGE/Salud 2018. Información preliminar de casos confirmados.

**CUADRO 3.5 Casos por entidad federativa de Enfermedades Prevenibles
por Vacunación hasta la semana epidemiológica 12 del 2018**

ENTIDAD FEDERATIVA	Hepatitis Vírica A CIE-10ª REV. B15				Hepatitis Vírica B CIE-10ª REV. B16			
	2018			2017	2018			2017
	Sem.	Acum.		Acum.	Sem.	Acum.		Acum.
		M	F			M	F	
Aguascalientes	-	-	-	1	-	-	-	-
Baja California	2	8	3	10	1	6	4	8
Baja California Sur	2	9	12	24	-	2	-	1
Campeche	-	1	1	-	-	1	-	-
Coahuila	-	6	5	19	-	3	2	4
Colima	1	13	9	9	-	-	-	1
Chiapas	6	22	17	112	-	6	3	2
Chihuahua	2	19	6	27	-	2	-	3
Ciudad de México	4	50	37	112	1	6	1	12
Durango	1	29	28	86	-	-	-	3
Guanajuato	8	61	48	91	-	8	-	7
Guerrero	3	44	37	36	-	-	-	2
Hidalgo	2	16	16	140	1	2	1	2
Jalisco	4	35	18	86	1	11	6	9
México	2	15	22	55	2	8	4	6
Michoacán	5	22	22	31	-	2	1	1
Morelos	6	61	51	47	-	3	-	2
Nayarit	7	24	22	24	1	2	-	1
Nuevo León	-	9	6	11	1	6	2	5
Oaxaca	8	52	42	83	1	4	4	4
Puebla	-	13	12	18	-	-	-	8
Querétaro	1	12	8	87	-	-	-	-
Quintana Roo	3	4	9	13	-	2	4	2
San Luis Potosí	-	9	5	15	-	1	-	-
Sinaloa	6	35	31	152	-	2	3	17
Sonora	7	28	20	121	-	-	-	4
Tabasco	2	11	8	19	2	9	-	-
Tamaulipas	-	7	3	58	-	3	-	11
Tlaxcala	-	1	1	1	-	-	1	-
Veracruz	5	39	44	61	1	10	1	12
Yucatán	3	35	38	41	-	3	6	6
Zacatecas	3	13	8	27	-	-	-	-
TOTAL	93	703	589	1 617	12	102	43	133

FUENTE: SINAVE/DGE/Salud 2018. Información preliminar, incluye casos probables.

CUADRO 3.6 Casos por entidad federativa de Enfermedades Prevenibles por Vacunación hasta la semana epidemiológica 12; Influenza hasta la 13 del 2018

ENTIDAD FEDERATIVA	Parotiditis Infecciosa CIE-10 ^a REV. B26				§Influenza CIE-10 ^a REV. J09-J11			
	2018			2017	2018			2017
	Sem.	Acum.		Acum.	Sem.	Acum.*		Acum.
		M	F			M	F	
Aguascalientes	1	7	2	1	-	35	40	209
Baja California	1	54	49	60	-	15	14	20
Baja California Sur	2	18	4	15	1	30	34	76
Campeche	2	22	8	11	-	2	4	17
Coahuila	1	24	14	38	-	34	51	320
Colima	-	1	3	10	-	19	24	67
Chiapas	-	6	10	11	-	6	9	45
Chihuahua	10	80	65	101	4	35	37	111
Ciudad de México	7	49	50	41	2	289	262	749
Durango	-	2	5	4	-	38	20	130
Guanajuato	4	32	27	21	1	46	61	146
Guerrero	1	11	6	28	-	27	25	42
Hidalgo	-	6	1	5	3	35	35	200
Jalisco	12	94	68	78	1	33	59	96
México	3	48	45	57	-	102	128	432
Michoacán	7	17	16	23	-	25	22	208
Morelos	2	16	9	11	1	29	31	102
Nayarit	1	2	1	9	-	9	11	97
Nuevo León	24	152	115	65	1	8	5	519
Oaxaca	1	9	11	15	-	15	5	120
Puebla	-	16	13	25	1	40	54	163
Querétaro	2	14	11	14	1	95	118	412
Quintana Roo	12	130	64	19	-	9	4	53
San Luis Potosí	1	15	15	29	1	23	30	291
Sinaloa	8	32	24	52	1	25	33	56
Sonora	4	36	45	51	-	24	32	23
Tabasco	1	17	12	19	2	5	5	25
Tamaulipas	31	279	233	49	-	12	8	31
Tlaxcala	-	-	2	6	-	51	44	274
Veracruz	7	60	55	57	3	45	54	134
Yucatán	2	6	9	15	-	4	7	11
Zacatecas	2	15	18	26	1	33	42	184
TOTAL	149	1 270	1 010	966	24	1 198	1 308	5 363

FUENTE: SINAVE/DGE/Salud 2018. Información preliminar, incluye casos probables.

§FUENTE: SINAVE/DGE/Salud 2018. Información preliminar de casos confirmados.

* Se eliminó un caso femenino en Durango por rectificaciones en la base de datos.

CUADRO 3.7 Casos por entidad federativa de Enfermedades Prevenibles por Vacunación hasta la semana 12; Síndrome de Rubéola Congénita hasta la semana 13 del 2018

ENTIDAD FEDERATIVA	§Síndrome de Rubéola Congénita CIE-10ª REV. P35.0				Infección por Virus de Papiloma Humano CIE-10ª REV. B97.7			
	2018			2017	2018			2017
	Sem.	Acum.		Acum.	Sem.	Acum.		Acum.
		M	F			M	F	
Aguascalientes	-	-	-	-	-	-	11	7
Baja California	-	-	-	-	9	14	100	68
Baja California Sur	-	-	-	-	1	4	8	67
Campeche	-	-	-	-	-	1	-	7
Coahuila	-	-	-	-	2	2	42	67
Colima	-	-	-	-	2	3	24	38
Chiapas	-	-	-	-	5	9	49	383
Chihuahua	-	-	-	-	2	25	26	108
Ciudad de México	-	-	-	-	106	16	1 021	1 608
Durango	-	-	-	-	-	3	11	42
Guanajuato	-	-	-	-	29	1	121	430
Guerrero	-	-	-	-	1	1	40	115
Hidalgo	-	-	-	-	3	1	82	201
Jalisco	-	-	-	-	9	77	174	472
México	-	-	-	-	19	18	145	125
Michoacán	-	-	-	-	8	6	272	177
Morelos	-	-	-	-	-	-	-	-
Nayarit	-	-	-	-	-	1	22	77
Nuevo León	-	-	-	-	9	10	161	453
Oaxaca	-	-	-	-	4	-	34	163
Puebla	-	-	-	-	-	7	77	108
Querétaro	-	-	-	-	-	-	20	83
Quintana Roo	-	-	-	-	14	-	26	25
San Luis Potosí	-	-	-	-	4	12	63	73
Sinaloa	-	-	-	-	15	18	130	106
Sonora	-	-	-	-	5	7	44	207
Tabasco	-	-	-	-	2	2	11	82
Tamaulipas	-	-	-	-	7	10	91	128
Tlaxcala	-	-	-	-	1	19	29	89
Veracruz	-	-	-	-	7	11	73	134
Yucatán	-	-	-	-	-	1	37	47
Zacatecas	-	-	-	-	1	8	30	44
TOTAL	-	-	-	-	265	287	2 974	5 734

§FUENTE: SINAVE/DGE/Salud 2018. Información preliminar de casos confirmados.

FUENTE: SINAVE/DGE/Salud 2018. Información preliminar, incluye casos probables.

CUADRO 4. Casos por entidad federativa de Enfermedades Infecciosas y Parasitarias del Aparato Digestivo hasta la semana epidemiológica 12; Cólera hasta la 13 del 2018

ENTIDAD FEDERATIVA	§Cólera CIE-10ª REV. A00			Fiebre Tifoidea CIE-10ª REV. A01.0			Fiebre Paratifoidea CIE-10ª REV. A01.1-A01.4					
	2018		2017	2018		2017	2018		2017			
	Sem.	Acum.		Acum.	Sem.	Acum.		Acum.	Sem.	Acum.		Acum.
		M	F			M	F			M	F	
Aguascalientes	-	-	-	8	18	36	79	4	4	9	26	
Baja California	-	-	-	13	55	100	205	1	10	35	41	
Baja California Sur	-	-	-	1	3	9	26	-	9	13	28	
Campeche	-	-	-	2	11	48	56	-	1	6	13	
Coahuila	-	-	-	69	169	330	403	6	19	22	25	
Colima	-	-	-	1	2	3	11	3	1	2	12	
Chiapas	-	-	-	26	112	224	702	16	102	193	301	
Chihuahua	-	-	-	2	27	59	101	2	6	9	128	
Ciudad de México	-	-	-	1	6	6	60	-	2	3	9	
Durango	-	-	-	3	5	9	10	-	-	-	-	
Guanajuato	-	-	-	8	39	70	125	-	11	25	19	
Guerrero	-	-	-	12	57	142	357	14	21	85	99	
Hidalgo	-	-	-	-	1	4	11	-	-	-	18	
Jalisco	-	-	-	5	37	76	120	13	39	77	149	
México	-	-	-	4	22	22	33	1	3	7	6	
Michoacán	-	-	-	17	56	97	172	14	26	49	28	
Morelos	-	-	-	4	17	27	64	-	1	-	4	
Nayarit	-	-	-	2	9	14	39	2	3	18	48	
Nuevo León	-	-	-	28	88	163	225	-	7	10	48	
Oaxaca	-	-	-	4	23	20	123	5	3	12	24	
Puebla	-	-	-	2	12	18	53	1	12	21	111	
Querétaro	-	-	-	-	2	4	12	-	-	-	7	
Quintana Roo	-	-	-	-	1	2	-	2	9	13	31	
San Luis Potosí	-	-	-	11	24	84	88	-	2	8	16	
Sinaloa	-	-	-	115	608	1 322	2 423	43	202	263	391	
Sonora	-	-	-	2	6	22	48	1	2	3	9	
Tabasco	-	-	-	20	199	328	552	22	153	280	690	
Tamaulipas	-	-	-	138	668	1 211	2 651	22	79	129	167	
Tlaxcala	-	-	-	-	2	11	9	4	2	21	39	
Veracruz	-	-	-	63	295	651	824	27	90	254	268	
Yucatán	-	-	-	-	3	9	3	-	-	1	5	
Zacatecas	-	-	-	42	188	349	906	3	16	37	40	
TOTAL	-	-	-	603	2 765	5 470	10 491	206	835	1 605	2 800	

§FUENTE: SINAVE/DGE/Salud 2018. Información preliminar de casos confirmados.

FUENTE: SINAVE/DGE/Salud 2018. Información preliminar, incluye casos probables.

CUADRO 4.1 Casos por entidad federativa de Enfermedades Infecciosas y Parasitarias del Aparato Digestivo hasta la semana epidemiológica 12 del 2018

ENTIDAD FEDERATIVA	Otras Salmonelosis CIE-10ª REV. A02				Shigelosis CIE-10ª REV. A03				Infecciones Intestinales por Otros Organismos y las mal definidas CIE-10ª REV. A04, A08-A09 excepto A08.0			
	2018			2017	2018			2017	2018			2017
	Sem.	Acum.		Acum.	Sem.	Acum.		Acum.	Sem.	Acum.		Acum.
		M	F			M	F			M	F	
Aguascalientes	9	44	104	232	-	3	-	11	2 411	8 836	9 075	20 185
Baja California	50	67	133	249	-	1	2	5	2 237	11 818	14 160	35 154
Baja California Sur	-	12	30	38	-	-	2	9	1 064	5 765	6 519	10 182
Campeche	10	46	80	250	-	1	1	19	900	5 323	6 047	13 439
Coahuila	17	80	161	998	-	3	8	20	3 174	12 966	15 384	23 562
Colima	4	9	22	30	-	3	12	7	795	4 400	4 908	7 655
Chiapas	313	2 044	3 378	4 419	8	47	62	99	4 398	23 645	27 773	47 713
Chihuahua	45	254	446	640	-	1	-	20	3 121	14 204	17 823	33 469
Ciudad de México	18	46	95	102	2	5	2	8	7 221	37 735	42 661	98 131
Durango	-	1	6	3	-	-	1	7	1 359	6 323	7 496	13 860
Guanajuato	10	71	96	200	-	3	1	30	3 200	15 436	16 783	36 167
Guerrero	46	107	281	417	1	24	34	141	1 600	9 708	11 885	31 766
Hidalgo	4	14	22	70	-	3	3	2	1 323	6 888	7 881	24 983
Jalisco	26	173	327	632	-	5	14	40	6 168	30 943	34 030	65 871
México	18	117	190	431	1	12	12	64	9 175	50 950	58 175	156 484
Michoacán	22	124	291	506	1	5	7	12	2 527	13 718	16 231	36 805
Morelos	7	9	33	60	-	2	3	2	1 847	9 378	10 937	28 140
Nayarit	53	190	372	541	-	-	-	7	1 273	6 604	7 431	15 012
Nuevo León	9	23	35	121	-	6	6	15	4 621	21 893	24 437	56 802
Oaxaca	15	63	123	473	4	14	18	125	1 999	10 353	11 711	41 370
Puebla	65	365	627	1 677	-	2	3	34	3 494	20 144	23 036	72 202
Querétaro	7	16	40	84	1	1	2	-	1 487	7 477	8 455	19 715
Quintana Roo	59	259	480	798	-	1	3	2	2 033	12 773	13 546	24 361
San Luis Potosí	23	108	180	199	-	14	10	28	2 232	10 614	12 066	30 915
Sinaloa	45	175	376	742	5	17	34	20	2 383	14 603	16 815	35 281
Sonora	15	37	101	163	1	8	6	13	2 134	9 696	11 881	23 612
Tabasco	137	743	1 310	2 128	4	15	19	73	2 438	17 685	19 443	30 450
Tamaulipas	42	197	388	809	2	30	23	173	5 247	26 026	29 793	77 419
Tlaxcala	9	60	129	136	-	1	2	3	1 340	7 227	8 201	22 737
Veracruz	223	1 090	2 336	3 002	3	27	33	97	5 829	31 861	37 954	66 136
Yucatán	20	68	136	225	1	2	6	39	3 602	19 695	21 592	39 684
Zacatecas	14	53	110	315	1	9	8	96	2 213	10 304	11 411	22 985
TOTAL	1 335	6 665	12 438	20 690	35	265	337	1 221	94 845	494 991	565 540	1 262 247

FUENTE: SINAVE/DGE/Salud 2018. Información preliminar, incluye casos probables.

CUADRO 4.2 Casos por entidad federativa de Enfermedades Infecciosas y Parasitarias del Aparato Digestivo hasta la semana epidemiológica 12 del 2018

ENTIDAD FEDERATIVA	Intoxicación Alimentaria Bacteriana CIE-10ª REV. A05				Amebiasis Intestinal CIE-10ª REV. A06.0-A06.3, A06.9				Absceso Hepático Amebiano CIE-10ª REV. A06.4			
	2018			2017	2018			2017	2018			2017
	Sem.	Acum.		Acum.	Sem.	Acum.		Acum.	Sem.	Acum.		Acum.
		M	F			M	F			M	F	
Aguascalientes	-	3	-	6	47	246	301	668	-	1	-	-
Baja California	12	149	166	334	17	103	140	271	-	-	-	4
Baja California Sur	4	19	12	171	5	124	158	363	-	2	-	1
Campeche	-	6	9	10	55	300	349	766	-	3	-	-
Coahuila	96	317	341	302	38	234	278	393	-	-	-	1
Colima	-	4	5	9	47	228	261	411	-	-	-	4
Chiapas	5	69	37	176	352	2 328	2 983	5 427	1	-	5	9
Chihuahua	74	671	766	1 295	37	218	257	540	-	2	-	2
Ciudad de México	32	132	124	183	84	527	632	1 646	-	2	-	8
Durango	-	6	9	-	21	152	146	360	-	-	-	2
Guanajuato	2	23	41	64	56	222	270	697	-	1	2	2
Guerrero	15	58	79	219	195	1 059	1 411	2 720	-	-	1	10
Hidalgo	1	8	6	11	144	878	1 076	2 486	-	2	1	3
Jalisco	129	651	605	1 580	111	651	770	1 737	1	11	5	11
México	10	125	159	281	177	1 069	1 318	3 673	-	1	2	-
Michoacán	7	13	13	20	54	275	371	850	1	3	3	7
Morelos	7	17	25	99	62	348	365	1 088	-	-	1	-
Nayarit	-	5	1	23	334	987	1 188	1 414	-	3	1	-
Nuevo León	47	215	262	509	27	177	176	703	-	3	-	5
Oaxaca	3	19	34	76	243	1 092	1 374	4 410	-	-	-	6
Puebla	5	38	29	142	249	1 298	1 489	4 360	-	1	1	5
Querétaro	3	12	12	57	12	87	111	295	-	-	-	2
Quintana Roo	3	2	2	3	69	478	478	1 275	-	1	-	4
San Luis Potosí	22	85	131	470	69	341	434	1 192	1	2	1	3
Sinaloa	2	27	28	77	128	840	983	2 685	1	13	-	18
Sonora	17	30	30	110	28	140	235	543	1	10	3	7
Tabasco	7	58	64	182	175	1 239	1 335	2 828	-	2	1	32
Tamaulipas	21	119	133	451	211	807	976	1 716	-	2	1	1
Tlaxcala	2	40	46	8	27	172	244	787	-	-	-	-
Veracruz	15	50	122	390	274	1 820	2 232	3 885	3	4	3	3
Yucatán	-	1	9	1	108	618	842	2 347	-	1	-	2
Zacatecas	13	141	134	143	58	366	435	1 008	-	3	-	-
TOTAL	554	3 113	3 434	7 402	3 514	19 424	23 618	53 544	9	73	31	152

FUENTE: SINAVE/DGE/Salud 2018. Información preliminar, incluye casos probables.

CUADRO 4.3 Casos por entidad federativa de Enfermedades Infecciosas y Parasitarias del Aparato Digestivo hasta la semana epidemiológica 12 del 2018

ENTIDAD FEDERATIVA	Otras Infecciones Intestinales debidas a Protozoarios CIE-10ª REV. A07.0, A07.2, A07.9				Giardiasis CIE-10ª REV. A07.1				Otras HelminCIAS CIE-10ª REV. B65-B67, B70-B76, B78, B79, B81-B83 excepto B73 y B75			
	2018			2017	2018			2017	2018			2017
	Sem.	Acum.		Acum.	Sem.	Acum.		Acum.	Sem.	Acum.		Acum.
		M	F			M	F			M	F	
Aguascalientes	3	53	65	53	1	5	8	20	13	113	131	290
Baja California	4	19	21	48	3	7	4	25	32	228	279	497
Baja California Sur	2	6	6	20	-	6	9	44	21	108	158	410
Campeche	10	60	67	194	5	15	8	40	13	114	105	282
Coahuila	2	57	87	113	-	-	4	6	13	62	106	262
Colima	8	38	68	150	6	20	35	52	36	215	252	532
Chiapas	247	1 021	1 360	2 608	18	76	105	168	19	202	292	1 427
Chihuahua	6	51	57	165	2	14	21	52	31	134	185	472
Ciudad de México	52	387	425	1 105	8	32	38	138	116	711	839	1 306
Durango	17	44	60	43	1	10	3	15	2	47	24	39
Guanajuato	16	111	169	237	5	6	10	21	11	89	109	291
Guerrero	55	293	414	519	6	41	45	131	135	815	1 123	2 052
Hidalgo	21	91	91	331	4	15	20	55	34	270	356	884
Jalisco	19	150	199	513	3	34	46	75	113	712	845	1 927
México	39	243	323	529	18	81	101	256	206	1 214	1 489	3 178
Michoacán	20	82	138	389	1	2	7	23	62	296	359	391
Morelos	9	31	33	264	1	7	10	34	61	280	364	847
Nayarit	28	164	240	531	3	13	12	65	52	253	391	613
Nuevo León	19	89	77	164	3	11	13	115	19	111	136	296
Oaxaca	40	197	282	930	17	50	60	156	67	419	570	1 287
Puebla	77	314	390	953	1	26	31	72	86	524	612	1 532
Querétaro	24	40	42	175	2	5	8	12	10	115	121	348
Quintana Roo	27	215	206	374	4	15	37	62	61	435	533	1 276
San Luis Potosí	53	283	336	349	22	47	74	90	45	182	247	532
Sinaloa	95	651	654	1 200	26	261	335	476	260	1 577	2 256	3 604
Sonora	19	80	110	125	14	51	68	123	62	257	305	734
Tabasco	121	762	859	2 393	4	55	62	141	121	979	1 178	2 250
Tamaulipas	49	430	470	1 069	9	36	80	265	143	503	711	1 328
Tlaxcala	13	31	47	117	-	9	12	8	18	92	119	302
Veracruz	121	734	904	2 240	5	107	87	152	238	1 590	1 934	3 754
Yucatán	38	160	228	537	11	53	66	173	88	610	717	1 409
Zacatecas	16	70	93	373	1	20	13	52	11	58	67	131
TOTAL	1 270	6 957	8 521	18 811	204	1 130	1 432	3 117	2 199	13 315	16 913	34 483

FUENTE: SINAVE/DGE/Salud 2018. Información preliminar, incluye casos probables.

CUADRO 4.4 Casos por entidad federativa de Enfermedades Infecciosas y Parasitarias del Aparato Digestivo hasta la semana epidemiológica 12 del 2018

ENTIDAD FEDERATIVA	Ascariasis CIE-10ª REV. B77				Enterobiasis CIE-10ª REV. B80				Enfermedades Infecciosas Intestinales CIE-10ª REV. A01-A03, A04, A05, A06.0-A06.3, A06.9, A07.0-A07.2, A07.9, A08-A09			
	2018			2017	2018			2017	2018			2017
	Sem.	Acum.		Acum.	Sem.	Acum.		Acum.	Sem.	Acum.		Acum.
		M	F			M	F			M	F	
Aguascalientes	-	7	6	17	4	41	45	192	2 483	9 214	9 598	21 292
Baja California	-	4	-	5	-	-	4	10	2 337	12 247	14 774	36 347
Baja California Sur	-	12	7	17	-	3	11	25	1 076	5 944	6 758	10 881
Campeche	7	33	35	69	-	2	7	19	982	5 763	6 615	14 788
Coahuila	1	8	9	22	-	10	13	11	3 406	13 853	16 622	25 839
Colima	16	76	85	146	5	31	27	39	864	4 705	5 316	8 337
Chiapas	96	497	541	1 300	8	78	77	98	5 388	29 466	36 138	61 655
Chihuahua	-	30	38	23	1	3	4	30	3 289	15 446	19 438	36 411
Ciudad de México	5	11	20	40	3	23	32	45	7 418	38 875	43 988	101 411
Durango	1	5	9	43	-	4	2	6	1 401	6 541	7 730	14 298
Guanajuato	1	10	17	24	-	5	6	7	3 299	15 933	17 470	37 578
Guerrero	68	544	664	1 717	10	40	72	123	1 944	11 369	14 376	36 370
Hidalgo	24	126	175	462	2	13	25	17	1 498	7 899	9 103	27 973
Jalisco	6	66	74	229	9	69	85	159	6 474	32 683	36 145	70 718
México	1	45	50	168	1	17	30	83	9 445	52 631	60 314	161 763
Michoacán	3	27	38	129	-	27	36	37	2 663	14 301	17 204	38 805
Morelos	3	8	11	61	-	-	2	4	1 937	9 810	11 433	29 764
Nayarit	11	95	93	297	4	60	59	176	1 695	7 975	9 276	17 680
Nuevo León	5	7	16	27	1	22	44	170	4 756	22 522	25 188	58 720
Oaxaca	53	112	128	587	1	14	24	166	2 330	11 815	13 634	47 687
Puebla	42	260	288	651	-	26	41	82	3 894	22 216	25 648	79 626
Querétaro	1	3	4	11	-	2	2	2	1 536	7 640	8 674	20 357
Quintana Roo	27	210	247	542	1	110	121	39	2 197	13 772	14 775	26 942
San Luis Potosí	10	88	69	181	2	11	33	69	2 432	11 518	13 323	33 354
Sinaloa	16	65	92	271	13	85	114	200	2 842	17 385	20 810	43 309
Sonora	2	6	14	28	3	16	21	47	2 231	10 055	12 458	24 750
Tabasco	38	298	338	1 091	8	61	56	152	2 928	20 911	23 701	39 438
Tamaulipas	14	124	151	345	5	50	64	153	5 741	28 399	33 208	84 753
Tlaxcala	4	5	5	5	-	5	6	37	1 395	7 544	8 713	23 844
Veracruz	123	876	1 057	2 365	13	109	165	403	6 560	36 074	44 576	77 001
Yucatán	84	595	788	1 578	4	13	18	152	3 780	20 600	22 890	43 019
Zacatecas	1	7	8	31	-	5	3	22	2 361	11 167	12 590	25 920
TOTAL	663	4 260	5 077	12 482	98	955	1 249	2 775	102 582	536 273	622 486	1 380 630

FUENTE: SINAVE/DGE/Salud 2018. Información preliminar, incluye casos probables.

CUADRO 5. Casos por entidad federativa de Enfermedades Infecciosas del aparato Respiratorio hasta la semana epidemiológica 12 del 2018

ENTIDAD FEDERATIVA	Tuberculosis Respiratoria CIE-10ª REV. A15-A16				Otitis Media Aguda CIE-10ª REV. H65.0-H65.1				Faringitis y Amigdalitis Estreptocócicas CIE-10ª REV. J02.0, J03.0			
	2018			2017	2018			2017	2018			2017
	Sem.	Acum.		Acum.	Sem.	Acum.		Acum.	Sem.	Acum.		Acum.
		M	F			M	F			M	F	
Aguascalientes	-	1	-	8	322	1 357	1 680	3 280	12	221	267	88
Baja California	26	267	109	375	378	2 419	3 065	4 065	101	628	679	751
Baja California Sur	4	21	12	34	311	1 725	2 043	2 937	13	73	69	103
Campeche	3	20	8	24	124	695	858	1 596	5	18	25	40
Coahuila	5	70	46	123	430	2 571	3 155	3 799	371	4 332	4 711	5 760
Colima	2	15	2	38	224	984	1 263	1 665	136	661	834	791
Chiapas	9	131	100	252	413	2 451	3 058	6 400	63	635	767	1 482
Chihuahua	16	84	58	111	374	3 474	4 489	8 255	131	4 523	5 043	12 174
Ciudad de México	15	58	45	109	1 060	5 697	7 036	10 083	200	1 318	1 475	65
Durango	2	15	13	39	250	1 452	2 015	3 772	-	5	5	-
Guanajuato	6	32	20	38	790	4 012	5 434	9 147	34	89	105	47
Guerrero	10	114	65	257	267	1 344	2 119	4 213	385	2 422	3 403	5 911
Hidalgo	4	10	5	24	376	1 904	3 104	5 390	-	3	9	1
Jalisco	12	109	62	199	777	5 204	6 433	11 731	189	950	1 028	2 443
México	12	57	40	112	945	5 211	7 217	10 963	170	1 185	1 480	1 583
Michoacán	4	36	24	62	344	1 880	2 692	5 882	36	184	206	1 087
Morelos	3	15	12	36	287	1 304	1 670	2 782	7	112	137	605
Nayarit	4	26	30	46	287	1 539	1 817	3 262	-	-	-	-
Nuevo León	17	196	112	319	1 115	6 648	8 170	16 945	12	88	87	724
Oaxaca	6	38	22	129	298	1 774	2 189	7 345	140	1 217	1 594	4 535
Puebla	7	41	29	88	416	2 656	3 598	8 008	60	402	531	2 622
Querétaro	6	18	13	19	160	955	1 203	2 358	6	5	13	109
Quintana Roo	5	49	33	133	360	2 527	2 823	3 447	1	2	2	92
San Luis Potosí	1	27	22	54	581	3 421	4 604	8 648	13	62	41	26
Sinaloa	16	137	78	201	633	3 751	4 427	8 502	10	106	129	45
Sonora	14	191	99	213	368	1 963	2 387	5 082	353	2 194	2 491	4 122
Tabasco	6	98	36	176	289	1 815	2 331	4 882	80	504	598	878
Tamaulipas	13	98	75	225	1 364	7 785	9 536	17 105	650	3 731	4 469	15 740
Tlaxcala	-	6	4	7	216	1 169	1 622	2 622	13	117	124	255
Veracruz	27	288	165	465	948	4 399	5 978	9 308	162	1 481	1 734	2 553
Yucatán	5	37	21	52	117	695	792	1 544	-	-	2	5
Zacatecas	-	8	6	14	530	3 505	4 719	8 289	667	2 682	3 159	4 229
TOTAL	260	2 313	1 366	3 982	15 354	88 286	113 527	203 307	4 020	29 950	35 217	68 866

FUENTE: SINAVE/DGE/Salud 2018. Información preliminar, incluye casos probables.

CUADRO 5.1 Casos por entidad federativa de Enfermedades Infecciosas del Aparato Respiratorio hasta la semana epidemiológica 12 del 2018

ENTIDAD FEDERATIVA	Infecciones Respiratorias Agudas CIE-10 ^a REV. J00-J06, J20, J21 excepto J02, J03.0				Neumonías y Bronconeumonías CIE-10 ^a REV. J12-J18 excepto J18.2, J13 y J14			
	2018			2017	2018			2017
	Sem.	Acum.		Acum.	Sem.	Acum.		Acum.
		M	F			M	F	
Aguascalientes	10 328	65 335	78 573	153 125	33	198	227	1 237
Baja California	10 649	75 356	93 680	204 506	73	738	762	1 521
Baja California Sur	5 241	32 540	38 822	78 702	14	76	71	286
Campeche	4 577	25 911	32 024	58 519	16	71	71	113
Coahuila	11 714	85 137	106 415	188 410	30	434	477	1 453
Colima	4 111	23 229	27 824	53 570	20	98	111	299
Chiapas	10 883	69 665	87 170	149 731	49	186	222	541
Chihuahua	16 313	122 987	163 277	280 019	124	1 067	1 265	2 227
Ciudad de México	36 415	244 159	330 036	511 167	259	1 798	1 706	4 451
Durango	9 662	61 808	80 263	145 232	32	182	176	349
Guanajuato	22 825	154 872	195 718	356 288	102	797	728	1 594
Guerrero	10 092	61 747	84 964	164 167	41	215	276	566
Hidalgo	15 155	89 246	123 330	227 870	69	391	356	926
Jalisco	26 074	183 101	227 547	426 493	406	3 089	3 390	5 557
México	52 017	362 486	480 861	872 808	200	1 244	1 328	3 025
Michoacán	12 250	83 761	111 761	241 753	30	250	325	766
Morelos	7 713	50 978	66 252	117 814	13	93	100	328
Nayarit	6 175	34 278	41 750	92 580	24	140	130	561
Nuevo León	29 708	180 802	227 337	427 900	84	612	663	1 826
Oaxaca	8 375	55 520	71 211	203 425	18	185	172	828
Puebla	22 075	158 726	207 080	427 487	86	492	589	1 693
Querétaro	10 085	67 741	87 294	157 381	32	245	270	719
Quintana Roo	8 045	47 956	54 179	94 598	35	230	94	220
San Luis Potosí	13 159	86 546	109 588	211 273	86	661	720	1 609
Sinaloa	17 212	108 824	139 377	273 532	98	520	507	1 195
Sonora	13 324	85 891	108 249	201 581	133	1 435	1 380	2 842
Tabasco	7 898	48 221	60 682	132 261	6	98	87	582
Tamaulipas	19 734	134 894	165 646	309 364	96	885	896	1 602
Tlaxcala	8 091	52 708	68 241	141 789	15	169	163	455
Veracruz	26 534	157 047	208 874	339 045	84	487	546	993
Yucatán	11 506	67 719	81 050	128 843	42	189	231	427
Zacatecas	12 044	81 839	102 286	194 845	56	432	446	1 278
TOTAL	479 984	3 161 030	4 061 361	7 566 078	2 406	17 707	18 485	42 069

FUENTE: SINAVE/DGE/Salud 2018. Información preliminar, incluye casos probables.

CUADRO 6. Casos por entidad federativa de Enfermedades de Transmisión Sexual hasta la semana epidemiológica 12 del 2018

ENTIDAD FEDERATIVA	Sífilis Congénita CIE-10ª REV. A50				Sífilis Adquirida CIE-10ª REV. A51-A53				Infección Gonocócica del tracto Genitourinario CIE-10ª REV. A54.0-A54.2			
	2018			2017	2018			2017	2018			2017
	Sem.	Acum.		Acum.	Sem.	Acum.		Acum.	Sem.	Acum.		Acum.
		M	F			M	F			M	F	
Aguascalientes	-	-	-	3	-	8	14	11	3	4	1	1
Baja California	3	12	4	14	4	38	48	98	4	47	16	85
Baja California Sur	2	4	1	1	1	6	10	17	2	7	2	5
Campeche	-	-	-	-	-	6	5	15	-	2	-	6
Coahuila	-	1	1	-	2	15	9	23	-	10	5	22
Colima	-	3	3	-	1	24	30	9	1	16	24	12
Chiapas	-	1	1	1	4	21	12	28	2	20	48	63
Chihuahua	-	-	-	-	-	8	9	45	5	41	18	27
Ciudad de México	1	1	1	-	7	128	19	107	1	16	-	32
Durango	-	1	1	2	2	11	9	10	-	2	-	-
Guanajuato	-	-	-	2	1	10	11	12	-	3	-	4
Guerrero	-	-	-	1	-	5	7	15	2	2	20	36
Hidalgo	-	-	-	-	-	3	3	8	-	6	7	3
Jalisco	-	-	1	-	1	65	30	33	8	36	20	57
México	-	-	1	-	1	11	4	13	7	22	36	36
Michoacán	-	-	-	1	-	3	3	7	4	8	10	134
Morelos	-	-	-	-	-	4	3	2	2	3	11	5
Nayarit	-	-	-	-	-	8	7	20	5	26	7	60
Nuevo León	-	2	2	1	2	30	29	93	7	21	21	21
Oaxaca	-	-	-	-	2	15	3	27	1	3	2	26
Puebla	-	1	-	1	3	18	5	33	4	8	24	76
Querétaro	-	-	-	1	-	10	3	8	-	-	-	1
Quintana Roo	-	1	-	1	6	24	14	28	1	5	9	6
San Luis Potosí	-	-	-	-	1	13	8	48	1	11	3	13
Sinaloa	-	3	6	2	3	28	30	36	6	29	7	57
Sonora	1	2	1	5	9	30	45	78	2	10	11	27
Tabasco	-	-	-	-	3	40	7	25	7	11	28	24
Tamaulipas	-	1	1	2	4	33	37	47	4	49	32	160
Tlaxcala	-	-	-	-	1	10	2	15	-	1	6	24
Veracruz	-	3	1	-	1	18	17	40	7	37	14	29
Yucatán	-	-	-	2	10	49	27	16	-	1	-	-
Zacatecas	-	-	1	1	1	5	4	13	1	21	6	63
TOTAL	7	36	26	41	70	697	464	980	87	478	388	1 115

FUENTE: SINAVE/DGE/Salud 2018. Información preliminar, incluye casos probables.

CUADRO 6.1 Casos por entidad federativa de Enfermedades de Transmisión Sexual hasta la semana epidemiológica 12 del 2018

ENTIDAD FEDERATIVA	Linfogranuloma Venéreo por Clamidias CIE-10ª REV. A55				Chancro Blando CIE-10ª REV. A57				Tricomoniasis Urogenital CIE-10ª REV. A59.0			
	2018			2017	2018			2017	2018			2017
	Sem.	Acum.		Acum.	Sem.	Acum.		Acum.	Sem.	Acum.		Acum.
		M	F			M	F			M	F	
Aguascalientes	-	-	-	-	-	-	-	-	2	1	28	38
Baja California	-	1	-	11	-	4	-	2	6	7	128	109
Baja California Sur	-	1	1	-	-	2	4	4	2	5	20	42
Campeche	-	-	-	-	-	-	1	1	5	-	53	58
Coahuila	-	2	-	-	-	-	1	2	10	5	154	134
Colima	-	-	1	-	-	4	-	1	8	2	52	94
Chiapas	-	-	-	53	-	2	4	5	67	11	706	825
Chihuahua	-	1	-	-	-	2	1	3	15	4	169	267
Ciudad de México	-	1	-	-	-	3	-	2	5	3	40	104
Durango	-	-	-	-	-	-	-	-	12	-	169	168
Guanajuato	-	-	-	-	-	4	1	2	32	5	317	393
Guerrero	-	-	-	2	-	-	-	9	32	6	314	301
Hidalgo	-	2	1	3	-	-	-	1	14	4	225	256
Jalisco	1	-	1	1	-	5	-	2	28	14	179	234
México	-	2	1	2	-	4	4	6	45	20	565	760
Michoacán	-	-	-	-	-	1	2	1	50	33	569	585
Morelos	-	-	-	1	-	3	2	3	12	2	156	255
Nayarit	-	-	-	-	1	6	1	2	8	10	110	102
Nuevo León	-	3	-	6	-	6	6	34	26	22	348	394
Oaxaca	-	1	-	1	1	1	1	9	56	20	458	571
Puebla	1	2	1	2	-	1	-	3	88	29	1 031	1 237
Querétaro	-	-	-	-	-	-	-	-	1	2	9	12
Quintana Roo	-	1	2	-	1	5	-	4	21	1	128	302
San Luis Potosí	-	-	-	5	1	3	1	9	12	9	210	227
Sinaloa	-	2	1	3	-	4	3	9	11	15	161	326
Sonora	-	-	-	11	1	11	3	7	13	4	141	145
Tabasco	-	-	1	1	-	4	-	4	10	9	170	280
Tamaulipas	-	-	2	8	2	7	-	4	57	31	452	628
Tlaxcala	-	-	1	-	-	2	1	2	9	6	118	211
Veracruz	-	3	1	1	-	5	3	4	123	38	1 493	1 673
Yucatán	-	-	-	1	-	-	-	2	4	2	39	68
Zacatecas	-	2	1	2	-	-	-	2	18	14	178	298
TOTAL	2	24	15	114	7	89	39	139	802	334	8 890	11 097

FUENTE: SINAVE/DGE/Salud 2018. Información preliminar, incluye casos probables.

CUADRO 6.2 Casos por entidad federativa de Enfermedades de Transmisión Sexual hasta la semana epidemiológica 12; SIDA hasta la 13 del 2018

ENTIDAD FEDERATIVA	Herpes Genital CIE-10ª REV. A60.0				Vulvovaginitis CIE-10ª REV. N76			§Síndrome de Inmunodeficiencia Adquirida~ CIE-10ª REV. B20-B24			
	2018			2017	2018		2017	2018			2017
	Sem.	Acum.		Acum.	Sem.	Acum.	Acum.	Sem.	Acum.		Acum.
		M	F						M	F	
Aguascalientes	-	1	1	4	102	1 395	1 272	-	2	-	4
Baja California	3	42	39	85	271	3 246	3 169	8	53	13	48
Baja California Sur	1	9	3	12	82	1 084	787	1	4	1	2
Campeche	2	13	6	10	87	1 306	1 115	-	25	10	31
Coahuila	-	6	9	10	163	1 875	1 559	-	6	1	5
Colima	-	10	16	19	76	1 074	991	3	5	4	17
Chiapas	6	41	55	75	411	5 232	4 837	-	8	2	11
Chihuahua	7	41	35	74	312	4 193	3 650	1	36	1	26
Ciudad de México	3	34	21	30	714	10 907	7 907	-	1	-	-
Durango	-	1	-	-	151	1 881	2 007	-	5	-	12
Guanajuato	-	14	11	11	374	4 807	3 203	4	24	2	-
Guerrero	1	21	29	89	255	3 479	3 522	-	62	13	81
Hidalgo	1	13	14	17	571	6 573	6 843	2	17	1	28
Jalisco	4	48	45	88	275	4 122	4 275	-	12	2	35
México	2	29	16	66	1 624	18 625	15 670	11	37	3	63
Michoacán	3	18	17	32	439	5 274	4 672	7	60	4	77
Morelos	2	17	12	10	199	2 746	2 628	-	42	4	39
Nayarit	2	16	13	38	85	1 376	1 484	-	15	3	26
Nuevo León	11	44	32	64	289	3 817	3 795	3	11	1	23
Oaxaca	4	17	17	62	385	4 438	5 555	4	20	5	38
Puebla	3	26	12	76	2 030	10 394	9 314	6	32	6	37
Querétaro	-	9	9	16	156	2 091	2 181	-	-	-	6
Quintana Roo	3	5	7	11	281	3 012	3 226	4	25	4	26
San Luis Potosí	2	23	18	46	311	3 881	3 261	1	40	3	18
Sinaloa	2	20	34	73	231	4 341	4 007	-	9	2	20
Sonora	2	18	30	45	122	1 578	1 887	5	27	8	31
Tabasco	2	22	11	51	303	4 046	4 057	1	23	3	22
Tamaulipas	13	44	47	151	439	5 424	5 225	-	2	-	23
Tlaxcala	1	7	6	11	240	2 771	2 305	1	10	2	20
Veracruz	3	44	57	69	957	11 524	10 010	6	85	17	43
Yucatán	-	4	12	10	272	3 417	3 203	3	53	8	26
Zacatecas	1	20	22	26	267	3 301	3 177	-	2	-	5
TOTAL	84	677	656	1 381	12 474	143 230	130 794	71	753	123	843

FUENTE: SINAVE/DGE/Salud 2018. Información preliminar, incluye casos probables.

§FUENTE: SINAVE/DGE/Salud 2018. Información preliminar de casos confirmados.

~ El total no incluye extranjeros en tránsito por México.

CUADRO 6.3 Casos por entidad federativa de Enfermedades de Transmisión Sexual hasta la semana epidemiológica 12 del 2018

ENTIDAD FEDERATIVA	Candidiasis Urogenital CIE-10ª REV. B37.3-B37.4				Infección Asintomática por Virus de la Inmunodeficiencia Humana CIE-10ª REV. Z21			
	2018			2017	2018			2017
	Sem.	Acum.		Acum.	Sem.	Acum.		Acum.
		M	F			M	F	
Aguascalientes	12	32	195	253	-	6	3	24
Baja California	51	66	769	1 184	4	47	25	92
Baja California Sur	10	14	170	206	-	30	2	18
Campeche	20	41	346	373	7	46	6	49
Coahuila	30	38	308	376	5	15	9	39
Colima	13	9	153	164	-	20	6	19
Chiapas	200	92	2 389	2 435	5	97	22	69
Chihuahua	58	80	793	954	5	58	12	52
Ciudad de México	60	82	583	1 009	41	375	26	423
Durango	40	4	535	608	2	16	3	13
Guanajuato	134	56	1 249	1 292	4	40	15	74
Guerrero	103	85	1 322	1 655	-	22	13	42
Hidalgo	69	47	803	1 030	1	26	4	30
Jalisco	117	203	1 401	1 804	13	276	33	103
México	299	149	3 840	4 169	26	268	48	275
Michoacán	220	146	2 376	2 466	-	30	5	26
Morelos	68	83	776	899	5	27	13	48
Nayarit	34	45	542	676	-	12	6	9
Nuevo León	108	103	1 315	1 677	18	163	26	128
Oaxaca	130	61	1 349	1 763	4	64	16	55
Puebla	247	79	2 315	2 868	7	139	25	103
Querétaro	14	6	167	198	5	49	6	31
Quintana Roo	92	68	624	523	19	148	35	110
San Luis Potosí	113	52	1 219	1 145	-	16	10	26
Sinaloa	80	130	1 026	1 335	1	25	6	30
Sonora	20	21	296	434	5	38	6	40
Tabasco	95	59	963	1 228	8	33	22	32
Tamaulipas	347	190	3 171	4 139	5	64	20	90
Tlaxcala	54	39	492	669	3	13	1	4
Veracruz	424	191	5 083	5 016	37	275	80	382
Yucatán	26	18	307	281	14	130	13	87
Zacatecas	88	55	965	1 177	1	6	4	8
TOTAL	3 376	2 344	37 842	44 006	245	2 574	521	2 531

FUENTE: SINAVE/DGE/Salud 2018. Información preliminar, incluye casos probables.

CUADRO 7. Casos por entidad federativa de Enfermedades Transmitidas por Vector hasta la semana epidemiológica 13 del 2018

ENTIDAD FEDERATIVA	§Tifo Epidémico CIE-10ª REV. A75.0				§Tifo Murino CIE-10ª REV. A75.2			
	2018			2017	2018			2017
	Sem.	Acum.		Acum.	Sem.	Acum.		Acum.
		M	F			M	F	
Aguascalientes	-	-	-	-	-	-	-	-
Baja California	-	-	-	-	-	-	-	-
Baja California Sur	-	-	-	-	-	-	-	-
Campeche	-	-	-	-	-	-	-	-
Coahuila	-	-	-	-	-	-	-	-
Colima	-	-	-	-	-	-	-	-
Chiapas	-	-	-	-	-	-	-	-
Chihuahua	-	-	-	-	-	-	1	1
Ciudad de México	-	-	-	-	-	-	-	-
Durango	-	-	-	-	-	-	-	-
Guanajuato	-	-	-	-	-	-	-	-
Guerrero	-	-	-	-	-	-	-	-
Hidalgo	-	-	-	-	-	1	-	-
Jalisco	-	-	-	-	-	-	-	2
México	-	-	-	-	-	-	-	-
Michoacán	-	-	-	-	-	-	-	-
Morelos	-	-	-	-	-	-	-	1
Nayarit	-	-	-	-	-	-	-	-
Nuevo León	-	-	-	-	-	1	-	-
Oaxaca	-	-	-	-	-	-	-	-
Puebla	-	-	-	-	-	-	-	-
Querétaro	-	-	-	-	-	-	-	-
Quintana Roo	-	-	-	-	-	-	-	-
San Luis Potosí	-	-	-	-	-	-	-	-
Sinaloa	-	-	-	-	-	-	2	-
Sonora	-	-	-	-	-	-	-	-
Tabasco	-	-	-	-	-	-	-	-
Tamaulipas	-	-	-	-	-	1	1	-
Tlaxcala	-	-	-	-	-	-	-	-
Veracruz	-	-	-	-	-	2	-	-
Yucatán	-	-	-	-	-	-	-	-
Zacatecas	-	-	-	-	-	-	-	-
TOTAL	-	-	-	-	-	5	4	4

§FUENTE: SINAVE/DGE/Salud 2018. Información preliminar de casos confirmados.

CUADRO 7.1 Casos por entidad federativa de Enfermedades Transmitidas por Vector hasta la semana epidemiológica 13 del 2018

ENTIDAD FEDERATIVA	§Otras Rickettsiosis CIE-10ª REV. A79				§Fiebre Manchada CIE-10ª REV. A77.0			
	2018			2017	2018			2017
	Sem.	Acum.		Acum.	Sem.	Acum.		Acum.
		M	F			M	F	
Aguascalientes	-	-	-	-	-	-	-	-
Baja California	-	-	4	5	-	-	1	1
Baja California Sur	-	-	-	-	-	-	-	-
Campeche	-	-	-	-	-	2	-	-
Coahuila	-	-	-	-	-	-	1	-
Colima	-	-	-	-	-	-	-	-
Chiapas	-	-	-	-	-	1	1	-
Chihuahua	2	2	4	11	-	1	-	3
Ciudad de México	-	-	-	-	-	-	1	-
Durango	-	-	-	1	-	-	-	-
Guanajuato	-	-	-	-	-	-	-	-
Guerrero	-	-	-	-	-	-	-	-
Hidalgo	-	-	-	-	-	-	-	-
Jalisco	-	-	-	-	-	-	-	-
México	-	-	-	-	-	-	-	-
Michoacán	-	-	-	-	-	-	-	-
Morelos	-	-	-	-	-	1	-	-
Nayarit	-	-	-	-	-	-	-	-
Nuevo León	-	-	-	-	-	-	3	-
Oaxaca	-	-	-	-	-	-	-	-
Puebla	-	-	-	-	-	-	-	-
Querétaro	-	-	-	-	-	-	-	-
Quintana Roo	-	-	-	-	-	-	-	-
San Luis Potosí	-	-	-	-	-	-	-	-
Sinaloa	-	-	-	-	1	1	3	-
Sonora	-	3	7	17	-	-	1	1
Tabasco	-	-	-	-	1	-	1	-
Tamaulipas	-	-	-	-	1	4	3	-
Tlaxcala	-	-	-	-	-	-	-	-
Veracruz	-	-	-	-	1	3	2	-
Yucatán	-	1	-	-	-	-	-	-
Zacatecas	-	-	-	1	-	-	-	-
TOTAL	2	6	15	35	4	13	17	5

§FUENTE: SINAVE/DGE/Salud 2018. Información preliminar de casos confirmados.

CUADRO 7.2 Casos por entidad federativa de Enfermedades Transmitidas por Vector hasta la semana epidemiológica 13 del 2018

ENTIDAD FEDERATIVA	§Dengue no Grave CIE-10ª REV. A90				§Dengue con Signos de Alarma CIE-10ª REV. S/C			§Dengue Grave CIE-10ª REV. A91		
	2018			2017	2018			2018		
	Confirmados			Confirmados Acum.	Confirmados			Confirmados		
	Sem.	Acum.			Sem.	Acum.		Sem.	Acum.	
	M	F			M	F		M	F	
Aguascalientes	-	-	-	-	-	-	-	-	-	-
Baja California	-	-	-	1	-	-	-	-	-	-
Baja California Sur	-	-	-	-	-	-	-	-	-	-
Campeche	-	-	-	-	-	-	-	-	-	-
Coahuila	-	-	-	1	-	-	-	-	-	-
Colima	-	-	-	8	-	2	1	-	-	-
Chiapas	2	13	15	42	23	100	112	6	15	13
Chihuahua	-	-	-	-	-	-	-	-	-	-
Ciudad de México	-	-	-	-	-	-	-	-	-	-
Durango	-	-	-	-	-	-	-	-	-	-
Guanajuato	1	-	1	-	-	-	-	-	-	-
Guerrero	-	3	2	48	-	2	1	-	-	3
Hidalgo	-	1	-	2	-	-	-	-	-	-
Jalisco	2	9	11	39	-	3	-	-	-	-
México	-	3	3	13	-	-	-	-	-	-
Michoacán	-	5	4	53	-	-	-	-	-	-
Morelos	-	-	-	17	-	-	1	-	-	-
Nayarit	-	-	-	19	-	1	-	-	-	-
Nuevo León	-	1	-	84	-	-	1	-	-	-
Oaxaca	-	-	-	2	-	-	-	-	-	-
Puebla	-	-	1	25	-	-	-	-	-	-
Querétaro	-	-	-	-	-	-	-	-	-	-
Quintana Roo	-	1	-	16	-	-	1	-	-	-
San Luis Potosí	-	-	-	7	-	-	-	-	-	-
Sinaloa	-	1	-	21	-	-	-	-	-	-
Sonora	-	-	-	8	-	-	-	-	-	-
Tabasco	-	-	-	17	-	-	-	-	-	-
Tamaulipas	-	2	-	54	-	-	-	-	1	-
Tlaxcala	-	-	-	-	-	-	-	-	-	-
Veracruz	-	2	6	66	-	1	3	-	-	-
Yucatán	-	-	-	15	-	-	-	-	-	-
Zacatecas	-	-	-	-	-	-	-	-	-	-
TOTAL	5	41	43	558	23	109	120	6	16	16

§FUENTE: SINAVE/DGE/Salud 2018. Información preliminar de casos confirmados.

CUADRO 7.3 Casos por entidad federativa de Enfermedades Transmitidas por Vector hasta la semana epidemiológica 13 del 2018

ENTIDAD FEDERATIVA	§Enfermedad por Virus Chikungunya CIE-10ª REV. A92.0			§Fiebre del Oeste del Nilo CIE-10ª REV. A92.3			§Infección por Virus Zika CIE-10ª REV. U06.9			2017 Confirmados Acum.		
	2018		2017	2018		2018		2017 Confirmados Acum.				
	Sem.	Acum.		Acum.	Sem.	Acum.			Sem.		Acum.	
		M	F			M	F				M	F
Aguascalientes	-	-	-	-	-	-	-	-	-	-		
Baja California	-	-	-	-	-	-	-	-	-	1		
Baja California Sur	-	-	2	-	-	-	-	1	1	-		
Campeche	-	-	-	-	-	-	-	-	-	-		
Coahuila	-	-	-	-	-	-	-	-	-	-		
Colima	-	-	-	-	-	-	-	-	-	-		
Chiapas	-	-	-	-	-	-	-	-	-	-		
Chihuahua	-	-	-	-	-	-	-	-	-	-		
Ciudad de México	-	-	-	-	-	-	-	-	-	-		
Durango	-	-	-	-	-	-	-	-	-	-		
Guanajuato	-	-	-	-	-	-	2	2	1	-		
Guerrero	-	1	1	-	-	-	-	1	-	10		
Hidalgo	-	1	-	-	-	-	-	3	3	3		
Jalisco	-	-	1	-	-	-	-	3	10	10		
México	-	-	-	-	-	-	-	-	-	-		
Michoacán	-	-	-	-	-	-	-	-	1	-		
Morelos	-	-	2	-	-	-	-	-	1	15		
Nayarit	-	-	-	-	-	-	-	-	3	24		
Nuevo León	-	-	-	-	-	-	-	-	-	6		
Oaxaca	-	-	-	-	-	-	-	-	-	2		
Puebla	-	-	-	-	-	-	-	-	-	7		
Querétaro	-	-	-	-	-	-	-	-	-	-		
Quintana Roo	-	-	-	-	-	-	-	-	-	3		
San Luis Potosí	-	-	-	-	-	-	-	-	2	7		
Sinaloa	-	-	2	-	-	-	-	1	4	7		
Sonora	-	-	-	-	-	-	-	-	-	-		
Tabasco	-	-	-	-	-	-	-	1	4	6		
Tamaulipas	-	-	1	-	-	-	-	-	-	4		
Tlaxcala	-	-	-	-	-	-	-	-	-	-		
Veracruz	1	-	1	-	-	-	-	-	1	7		
Yucatán	-	-	-	-	-	-	-	-	-	11		
Zacatecas	-	-	-	-	-	-	-	-	-	-		
TOTAL	1	2	1	9	-	-	-	2	12	31	123	

§FUENTE: SINAVE/DGE/Salud 2018. Información preliminar de casos confirmados.

CUADRO 7.4 Casos por entidad federativa de Enfermedades Transmitidas por Vector hasta la semana epidemiológica 12; Paludismo por *P. vivax* hasta la 13 del 2018

ENTIDAD FEDERATIVA	§Paludismo por <i>P. falciparum</i> CIE-10ª REV. B50			§Paludismo por <i>P. vivax</i> CIE-10ª REV. B51		
	2018		2017	2018		2017
	Sem.	Acum.	Acum.	Sem.	Acum.	Acum.
Aguascalientes	-	-	-	-	-	-
Baja California	-	-	-	-	-	-
Baja California Sur	-	-	-	-	-	-
Campeche	-	-	-	-	1	7
Coahuila	-	-	-	-	-	-
Colima	-	-	-	-	-	-
Chiapas	-	-	-	5	99	49
Chihuahua	-	-	-	-	4	2
Ciudad de México	-	-	-	-	-	-
Durango	-	-	-	-	-	-
Guanajuato	-	-	-	-	-	-
Guerrero	-	-	-	-	-	-
Hidalgo	-	-	-	-	-	-
Jalisco	-	-	-	-	-	-
México	-	-	-	-	-	-
Michoacán	-	-	-	-	-	-
Morelos	-	-	-	-	-	-
Nayarit	-	-	-	-	-	-
Nuevo León	-	-	-	-	-	-
Oaxaca	-	-	-	-	-	-
Puebla	-	-	-	-	-	-
Querétaro	-	-	-	-	-	-
Quintana Roo	-	-	-	-	3	19
San Luis Potosí	-	-	-	-	-	-
Sinaloa	-	-	-	-	-	1
Sonora	-	-	-	-	-	-
Tabasco	-	-	-	-	8	-
Tamaulipas	-	-	-	-	-	-
Tlaxcala	-	-	-	-	-	-
Veracruz	-	-	-	-	-	-
Yucatán	-	-	-	-	-	-
Zacatecas	-	-	-	-	-	-
TOTAL	-	-	-	5	115	78

§FUENTE: SINAVE/DGE/Salud 2018. Información preliminar de casos confirmados.

CUADRO 8. Casos por entidad federativa de Zoonosis hasta la semana epidemiológica 12; Rabia hasta la semana 13 del 2018

ENTIDAD FEDERATIVA	Brucelosis CIE-10 ^a REV. A23				Leptospirosis CIE-10 ^a REV. A27				§Rabia& CIE-10 ^a REV. A82		
	2018			2017	2018			2017	2018		2017
	Sem.	Acum.		Acum.	Sem.	Acum.		Acum.	Sem.	Acum.	Acum.
		M	F			M	F				
Aguascalientes	-	-	-	2	-	-	-	-	-	-	-
Baja California	-	-	5	7	-	-	1	1	-	-	-
Baja California Sur	2	-	4	-	-	-	-	-	-	-	-
Campeche	1	1	3	-	-	-	-	-	-	-	-
Coahuila	1	13	33	23	-	-	-	-	-	-	-
Colima	-	-	-	1	-	-	-	-	-	-	-
Chiapas	3	5	16	4	2	10	1	-	-	-	-
Chihuahua	-	1	-	3	-	-	-	-	-	-	-
Ciudad de México	-	1	3	5	-	-	-	-	-	-	-
Durango	-	2	-	3	-	-	-	-	-	-	-
Guanajuato	-	7	10	16	-	-	-	1	-	-	-
Guerrero	-	1	1	2	1	2	2	1	-	-	-
Hidalgo	-	-	-	-	-	-	-	-	-	-	-
Jalisco	-	10	8	16	-	-	-	-	-	-	-
México	-	1	5	3	-	-	-	1	-	-	-
Michoacán	3	10	21	32	-	-	-	-	-	-	-
Morelos	-	1	2	2	-	-	-	-	-	-	-
Nayarit	-	1	4	2	-	-	-	-	-	-	-
Nuevo León	2	3	1	11	-	-	-	-	-	-	-
Oaxaca	1	-	3	4	-	-	-	4	-	-	-
Puebla	4	8	13	68	-	-	-	-	-	-	-
Querétaro	-	-	-	4	-	-	-	-	-	-	-
Quintana Roo	-	-	4	7	-	-	-	-	-	-	-
San Luis Potosí	-	6	6	6	-	-	-	-	-	-	-
Sinaloa	2	4	21	39	-	4	7	3	-	-	-
Sonora	1	1	4	4	-	-	-	1	-	-	-
Tabasco	-	2	-	2	1	2	1	-	-	-	-
Tamaulipas	1	10	17	38	-	-	-	-	-	-	-
Tlaxcala	-	1	2	14	-	-	-	-	-	-	-
Veracruz	-	2	6	8	-	8	4	8	-	-	-
Yucatán	-	2	2	1	-	-	-	-	-	-	-
Zacatecas	3	8	11	43	-	-	-	-	-	-	-
TOTAL	24	101	205	370	4	26	16	20	-	-	-

FUENTE: SINAVE/DGE/Salud 2018. Información preliminar, incluye casos probables.

§FUENTE: SINAVE/DGE/Salud 2018. Información preliminar de casos confirmados.

& Incluye sólo casos confirmados.

CUADRO 8.1 Casos por entidad federativa de Zoonosis hasta la semana epidemiológica 12 del 2018

ENTIDAD FEDERATIVA	Teniasis CIE-10 ^a REV. B68				Cisticercosis CIE-10 ^a REV. B69				Triquinosis CIE-10 ^a REV. B75			
	2018			2017	2018			2017	2018			2017
	Sem.	Acum.		Acum.	Sem.	Acum.		Acum.	Sem.	Acum.		Acum.
		M	F			M	F			M	F	
Aguascalientes	-	89	77	-	-	-	-	-	-	-	-	-
Baja California	-	-	-	-	-	-	-	-	-	-	-	-
Baja California Sur	-	-	1	-	1	1	-	-	-	-	-	-
Campeche	-	-	-	1	-	-	-	-	-	-	-	-
Coahuila	-	1	-	1	-	1	1	-	-	-	-	-
Colima	-	1	1	-	-	-	-	-	-	-	-	-
Chiapas	-	3	-	71	-	-	-	3	-	-	1	-
Chihuahua	-	-	-	3	-	-	1	6	-	-	-	-
Ciudad de México	-	2	-	-	-	-	2	1	-	-	-	-
Durango	-	-	-	-	-	-	2	2	-	-	-	-
Guanajuato	-	1	-	-	1	1	3	3	-	-	-	-
Guerrero	-	-	1	1	-	-	-	1	-	-	-	-
Hidalgo	-	-	-	-	-	-	1	2	-	-	-	-
Jalisco	-	4	2	7	4	7	3	17	-	-	-	-
México	-	-	1	3	1	3	4	3	-	-	-	-
Michoacán	1	2	1	4	-	1	-	2	-	-	-	-
Morelos	1	1	1	-	-	-	-	1	-	-	-	-
Nayarit	-	-	-	-	-	1	-	-	-	-	-	-
Nuevo León	-	-	-	-	-	-	-	3	-	-	-	-
Oaxaca	-	1	-	5	-	-	-	-	-	-	-	-
Puebla	-	-	-	17	-	-	-	-	-	-	-	-
Querétaro	-	-	-	-	1	-	1	2	-	-	-	-
Quintana Roo	-	1	-	-	1	2	-	1	-	-	-	-
San Luis Potosí	-	-	-	1	-	-	-	-	-	-	-	-
Sinaloa	-	-	1	1	-	4	3	1	-	-	-	1
Sonora	10	4	6	1	-	-	3	-	-	-	-	-
Tabasco	-	3	2	2	-	-	-	2	-	-	-	-
Tamaulipas	-	1	1	4	-	-	2	-	-	-	-	-
Tlaxcala	-	-	-	-	-	-	-	1	-	-	-	-
Veracruz	-	-	-	2	-	1	-	2	-	-	-	14
Yucatán	-	1	3	4	-	-	-	-	-	-	-	-
Zacatecas	-	1	1	-	1	-	1	2	-	-	-	-
TOTAL	12	116	99	128	10	22	27	55	-	-	1	15

FUENTE: SINAVE/DGE/Salud 2018. Información preliminar, incluye casos probables.

CUADRO 9. Casos por entidad federativa de Otras Enfermedades Exantemáticas hasta la semana epidemiológica 12 del 2018

ENTIDAD FEDERATIVA	Escarlatina CIE-10ª REV. A38				Erisipela CIE-10ª REV. A46			
	2018			2017	2018			2017
	Sem.	Acum.		Acum.	Sem.	Acum.		Acum.
		M	F			M	F	
Aguascalientes	-	-	3	3	-	2	-	3
Baja California	2	5	5	5	3	3	6	11
Baja California Sur	1	3	2	7	-	2	2	7
Campeche	-	3	1	1	1	17	12	40
Coahuila	1	5	10	7	-	10	13	8
Colima	1	1	1	1	5	16	34	38
Chiapas	1	2	3	4	4	45	21	33
Chihuahua	-	16	24	98	1	1	7	10
Ciudad de México	17	58	61	135	4	44	38	53
Durango	1	14	16	29	-	-	-	1
Guanajuato	3	7	8	17	-	2	5	17
Guerrero	-	2	5	12	7	46	41	96
Hidalgo	-	6	5	13	-	1	5	19
Jalisco	3	20	8	44	8	23	31	40
México	8	66	66	156	2	21	16	45
Michoacán	1	2	3	1	2	7	10	13
Morelos	-	2	5	11	1	7	12	18
Nayarit	-	9	5	15	1	4	7	40
Nuevo León	2	9	9	48	36	227	207	530
Oaxaca	1	10	4	19	6	27	18	60
Puebla	3	12	6	31	12	53	43	142
Querétaro	2	9	15	28	2	7	4	13
Quintana Roo	1	2	2	5	2	52	27	113
San Luis Potosí	-	2	-	16	2	26	14	41
Sinaloa	1	3	5	11	-	9	16	38
Sonora	-	6	3	26	2	32	41	37
Tabasco	-	-	4	4	10	106	91	217
Tamaulipas	1	6	7	4	22	289	190	558
Tlaxcala	-	3	2	24	1	4	7	26
Veracruz	-	4	7	8	56	409	347	801
Yucatán	1	3	-	-	2	32	23	50
Zacatecas	4	16	6	98	2	2	3	7
TOTAL	55	306	301	881	194	1 526	1 291	3 125

FUENTE: SINAVE/DGE/Salud 2018. Información preliminar, incluye casos probables.

CUADRO 10. Casos por entidad federativa de Otras Enfermedades Transmisibles hasta la semana epidemiológica 12 del 2018

ENTIDAD FEDERATIVA	Mal del Pinto CIE-10ª REV. A67				Tuberculosis Otras Formas CIE-10ª REV. A17.1, A17.8, A17.9, A18-A19				Lepra CIE-10ª REV. A30			
	2018			2017	2018			2017	2018			2017
	Sem.	Acum.		Acum.	Sem.	Acum.		Acum.	Sem.	Acum.		Acum.
		M	F			M	F			M	F	
Aguascalientes	-	-	-	-	-	1	2	6	-	-	-	-
Baja California	1	-	1	1	8	46	43	90	-	1	1	-
Baja California Sur	-	-	-	-	-	5	1	11	-	-	-	1
Campeche	-	-	-	-	-	1	2	2	-	1	-	-
Coahuila	-	-	-	2	-	4	12	17	-	1	-	-
Colima	-	-	-	-	-	8	3	7	-	1	-	1
Chiapas	-	2	2	-	2	19	13	32	-	1	-	-
Chihuahua	-	1	-	4	-	12	11	17	-	-	-	-
Ciudad de México	-	1	-	3	3	19	20	54	-	-	-	-
Durango	-	-	1	1	1	6	5	21	-	-	-	-
Guanajuato	-	-	2	-	4	19	19	32	-	1	1	-
Guerrero	-	1	-	2	-	13	4	22	-	-	1	1
Hidalgo	-	-	-	-	-	1	5	10	-	-	-	-
Jalisco	-	1	-	-	2	21	22	79	-	2	2	9
México	-	3	3	10	-	26	14	48	-	-	-	-
Michoacán	1	3	1	2	-	2	5	28	-	-	-	3
Morelos	-	-	-	-	1	5	5	18	-	-	1	-
Nayarit	-	1	2	-	2	9	7	23	-	1	-	1
Nuevo León	-	-	1	1	-	11	16	57	-	-	-	4
Oaxaca	-	-	-	-	1	11	10	19	-	-	-	2
Puebla	-	-	4	7	-	10	8	45	1	-	1	-
Querétaro	-	-	1	-	-	8	9	22	-	-	-	-
Quintana Roo	-	-	1	1	-	121	124	9	-	1	-	-
San Luis Potosí	-	-	-	1	3	10	21	25	-	-	-	-
Sinaloa	-	-	2	-	2	17	14	26	-	1	2	4
Sonora	-	2	2	4	1	10	1	25	-	-	-	2
Tabasco	-	3	2	4	6	18	6	22	-	-	-	-
Tamaulipas	-	-	2	4	1	3	7	15	-	1	-	1
Tlaxcala	-	-	-	-	-	-	2	2	-	-	-	-
Veracruz	-	2	3	7	4	40	26	67	-	-	-	-
Yucatán	1	-	3	8	-	5	5	10	-	1	-	1
Zacatecas	-	-	-	-	1	2	2	10	-	-	-	-
TOTAL	3	20	33	62	42	483	444	871	1	13	9	30

FUENTE: SINAVE/DGE/Salud 2018. Información preliminar, incluye casos probables.

CUADRO 10.1 Casos por entidad federativa de Otras Enfermedades Transmisibles hasta la semana epidemiológica 12 del 2018

ENTIDAD FEDERATIVA	Hepatitis Vírica C CIE-10ª REV. B17.1, B18.2				Otras Hepatitis Víricas CIE-10ª REV. B17-B19 Excepto B17.1 y B18.2				Conjuntivitis Epidémica Aguda Hemorrágica CIE-10ª REV. B30.3			
	2018			2017	2018			2017	2018			2017
	Sem.	Acum.		Acum.	Sem.	Acum.		Acum.	Sem.	Acum.		Acum.
		M	F			M	F			M	F	
Aguascalientes	-	-	-	-	-	1	1	-	-	-	-	-
Baja California	3	77	25	126	2	2	2	12	-	-	1	1
Baja California Sur	-	1	1	-	1	2	2	4	-	-	-	2
Campeche	-	1	-	1	-	-	-	6	-	-	-	-
Coahuila	1	3	6	32	1	6	5	13	-	4	2	-
Colima	-	1	1	1	-	1	-	1	-	-	-	-
Chiapas	-	4	4	6	-	3	3	9	-	2	-	4
Chihuahua	1	2	4	14	2	14	10	18	-	-	-	-
Ciudad de México	4	19	9	15	-	16	13	31	21	11	10	13
Durango	-	1	1	3	-	-	-	-	-	-	-	-
Guanajuato	1	8	4	13	-	1	-	3	-	-	-	-
Guerrero	2	7	1	4	1	7	11	13	-	4	2	16
Hidalgo	-	1	7	5	-	-	-	-	-	-	-	-
Jalisco	6	29	23	29	7	16	17	31	-	-	-	-
México	1	14	10	35	1	9	16	44	-	-	-	-
Michoacán	-	3	3	3	-	-	2	2	-	-	-	-
Morelos	-	-	3	6	2	10	4	12	-	-	-	-
Nayarit	-	3	6	9	-	-	2	6	-	-	-	-
Nuevo León	1	6	5	8	2	15	25	29	-	4	3	1
Oaxaca	-	3	-	5	1	4	8	10	-	-	-	-
Puebla	-	2	1	12	1	1	1	10	-	-	1	2
Querétaro	-	-	1	3	-	-	-	2	-	-	-	-
Quintana Roo	-	1	2	-	-	1	3	1	-	-	-	1
San Luis Potosí	1	3	-	2	-	2	3	7	-	-	-	4
Sinaloa	3	20	10	30	2	23	15	25	-	1	1	-
Sonora	-	12	6	24	-	5	4	13	-	-	-	-
Tabasco	-	-	-	1	-	1	-	9	-	1	4	-
Tamaulipas	3	14	11	28	1	5	1	12	-	2	1	4
Tlaxcala	-	-	1	-	-	1	-	4	-	-	-	1
Veracruz	-	5	5	8	-	11	4	10	7	27	21	15
Yucatán	3	7	3	10	-	-	-	1	-	1	-	-
Zacatecas	-	1	1	-	-	3	1	-	-	-	-	-
TOTAL	30	248	154	433	24	160	153	338	28	57	46	64

FUENTE: SINAVE/DGE/Salud 2018. Información preliminar, incluye casos probables.

CUADRO 10.2 Casos por entidad federativa de Otras Enfermedades Transmisibles hasta la semana epidemiológica 12 del 2018

ENTIDAD FEDERATIVA	Tripanosomiasis Americana (enfermedad de Chagas) Aguda CIE-10ª REV. B57.0-B57.1				Tripanosomiasis Americana (enfermedad de Chagas) Crónica CIE-10ª REV. B57.2-B57.5			
	2018			2017	2018			2017
	Sem.	Acum.		Acum.	Sem.	Acum.		Acum.
		M	F			M	F	
Aguascalientes	-	-	-	-	-	-	-	1
Baja California	-	-	-	-	-	-	-	-
Baja California Sur	-	-	-	-	-	-	-	-
Campeche	1	-	1	-	-	-	-	2
Coahuila	-	-	-	-	-	-	1	2
Colima	-	-	-	-	-	-	-	-
Chiapas	-	7	4	10	-	1	2	6
Chihuahua	1	1	-	-	-	1	-	6
Ciudad de México	-	-	-	-	-	-	-	-
Durango	-	-	-	-	-	-	-	-
Guanajuato	-	-	-	-	-	1	-	7
Guerrero	-	-	-	6	-	1	-	2
Hidalgo	-	-	-	-	-	3	4	13
Jalisco	-	-	-	-	-	4	5	19
México	1	-	1	-	-	1	1	9
Michoacán	1	1	-	-	-	-	-	5
Morelos	-	-	-	-	-	-	1	7
Nayarit	1	1	2	-	-	5	1	1
Nuevo León	-	-	1	-	-	2	-	5
Oaxaca	-	2	-	2	-	-	-	49
Puebla	-	-	-	-	-	-	-	-
Querétaro	1	3	2	1	-	-	-	-
Quintana Roo	-	4	2	1	-	3	3	3
San Luis Potosí	-	-	-	-	-	5	2	2
Sinaloa	-	1	-	-	-	-	-	1
Sonora	-	-	-	1	-	-	-	1
Tabasco	-	1	-	-	-	-	-	-
Tamaulipas	-	2	-	-	1	7	-	14
Tlaxcala	-	-	-	-	-	-	-	-
Veracruz	-	1	-	14	1	12	9	44
Yucatán	5	3	3	-	2	5	4	15
Zacatecas	-	-	-	-	-	1	-	-
TOTAL	11	27	16	35	4	52	33	214

FUENTE: SINAVE/DGE/Salud 2018. Información preliminar, incluye casos probables.

CUADRO 10.3 Casos por entidad federativa de Otras Enfermedades Transmisibles hasta la semana epidemiológica 12 del 2018

ENTIDAD FEDERATIVA	Toxoplasmosis CIE-10ª REV. B58				Meningoencefalitis Amebiana Primaria CIE-10ª REV. B60.2			
	2018			2017	2018			2017
	Sem.	Acum.		Acum.	Sem.	Acum.		Acum.
		M	F			M	F	
Aguascalientes	-	-	-	-	-	-	-	-
Baja California	-	-	-	4	-	-	-	-
Baja California Sur	-	1	-	-	-	-	-	-
Campeche	-	-	-	-	-	-	-	-
Coahuila	-	-	-	-	-	-	-	1
Colima	-	-	-	-	-	-	-	-
Chiapas	-	1	2	4	-	-	-	-
Chihuahua	-	-	-	-	-	-	-	-
Ciudad de México	-	-	-	-	-	-	-	-
Durango	-	-	-	-	-	-	-	-
Guanajuato	-	-	-	-	-	-	-	-
Guerrero	-	-	-	2	-	-	-	-
Hidalgo	-	-	-	-	-	-	-	-
Jalisco	2	1	5	1	-	-	-	-
México	-	1	-	1	-	-	-	-
Michoacán	-	-	-	-	-	-	-	-
Morelos	-	-	-	-	-	-	-	-
Nayarit	-	-	3	-	-	-	-	-
Nuevo León	-	-	-	-	-	-	-	-
Oaxaca	-	-	-	1	-	-	-	-
Puebla	-	-	-	2	-	-	-	-
Querétaro	-	-	-	-	-	-	-	-
Quintana Roo	1	3	2	-	-	-	-	-
San Luis Potosí	-	-	-	-	-	-	-	-
Sinaloa	-	1	3	1	-	-	-	-
Sonora	-	-	-	-	-	-	-	-
Tabasco	-	-	-	3	-	-	-	-
Tamaulipas	-	1	1	-	-	-	-	-
Tlaxcala	-	-	-	-	-	-	-	-
Veracruz	-	2	1	6	-	-	-	1
Yucatán	-	-	-	1	-	-	-	-
Zacatecas	-	-	-	-	-	-	-	-
TOTAL	3	11	17	26	-	-	-	2

FUENTE: SINAVE/DGE/Salud 2018. Información preliminar, incluye casos probables.

CUADRO 10.4 Casos por entidad federativa de Otras Enfermedades Transmisibles hasta la semana epidemiológica 12 del 2018

ENTIDAD FEDERATIVA	Escabiosis CIE-10ª REV. B86				Conjuntivitis CIE-10ª REV. H10				Infección Asociada a la Atención de la Salud CIE-10ª REV. S/C			
	2018			2017	2018			2017	2018			2017
	Sem.	Acum.		Acum.	Sem.	Acum.		Acum.	Sem.	Acum.		Acum.
		M	F			M	F			M	F	
Aguascalientes	3	9	11	15	499	2 462	2 572	5 463	-	-	-	-
Baja California	40	302	359	720	465	2 908	3 178	6 307	16	98	83	192
Baja California Sur	3	57	66	155	252	1 495	1 482	2 836	-	2	5	13
Campeche	17	112	135	227	156	901	900	1 612	11	114	104	61
Coahuila	52	436	487	805	308	2 143	2 415	6 126	1	37	32	45
Colima	55	374	568	821	192	984	1 186	2 006	4	33	24	47
Chiapas	95	684	851	1 337	351	2 375	2 548	3 798	4	22	21	42
Chihuahua	25	115	136	289	687	4 071	4 615	7 971	3	18	19	45
Ciudad de México	25	136	134	237	2 177	10 617	14 067	21 269	37	222	205	297
Durango	5	36	57	163	362	2 202	2 546	4 911	-	4	6	1
Guanajuato	3	30	36	57	831	4 558	5 134	9 383	60	255	259	410
Guerrero	93	553	780	1 480	440	2 852	3 444	6 529	1	6	10	21
Hidalgo	65	235	349	686	780	3 808	4 781	8 775	-	-	-	70
Jalisco	50	440	542	1 424	1 242	6 963	7 814	15 627	65	103	59	31
México	8	105	109	322	2 306	13 112	16 816	27 682	17	81	82	211
Michoacán	21	154	194	363	498	2 610	3 123	6 215	9	64	60	8
Morelos	2	26	49	101	425	1 721	2 148	4 221	-	-	-	-
Nayarit	72	545	709	1 633	236	1 420	1 510	3 120	1	21	16	31
Nuevo León	309	1 818	2 289	5 438	1 538	8 676	9 406	15 398	3	40	51	50
Oaxaca	39	167	205	474	580	3 176	3 840	8 731	29	218	205	477
Puebla	43	244	319	750	943	4 952	6 286	11 821	33	135	148	97
Querétaro	4	23	36	27	480	2 288	2 808	4 352	2	32	14	38
Quintana Roo	122	837	979	1 437	484	2 265	2 354	4 214	-	2	1	3
San Luis Potosí	33	293	343	682	682	3 649	4 345	6 819	5	6	26	27
Sinaloa	100	866	1 004	1 496	692	4 066	4 653	9 066	19	110	108	238
Sonora	20	171	222	435	455	2 649	2 808	6 225	3	26	23	8
Tabasco	61	392	468	954	249	1 433	1 517	4 290	2	3	4	9
Tamaulipas	270	1 889	2 254	5 554	1 218	7 042	8 057	12 016	13	119	137	337
Tlaxcala	2	7	12	35	407	2 059	2 575	4 437	-	-	-	-
Veracruz	285	1 942	2 500	4 103	1 486	7 742	9 143	12 758	23	79	49	24
Yucatán	61	406	560	862	413	1 948	2 081	4 549	46	210	196	357
Zacatecas	4	54	73	111	490	2 584	3 059	5 553	7	31	36	62
TOTAL	1 987	13 458	16 836	33 193	22 324	121 731	143 211	254 080	414	2 091	1 983	3 252

FUENTE: SINAVE/DGE/Salud 2018. Información preliminar, incluye casos probables.

CUADRO 11. Casos por entidad federativa de Enfermedades de Interés Local, Regional o Institucional hasta la semana epidemiológica 12 del 2018

ENTIDAD FEDERATIVA	Tracoma CIE-10ª REV. A71				Leishmaniasis Visceral CIE-10ª REV. B55.0			
	2018			2017	2018			2017
	Sem.	Acum.		Acum.	Sem.	Acum.		Acum.
		M	F			M	F	
Aguascalientes	-	-	-	-	-	-	-	-
Baja California	-	-	-	-	-	-	-	-
Baja California Sur	-	-	-	-	-	-	-	-
Campeche	-	-	-	-	-	-	-	-
Coahuila	-	-	-	-	-	-	-	-
Colima	-	-	-	-	-	-	-	-
Chiapas	-	-	-	-	-	-	-	-
Chihuahua	-	-	-	-	-	-	-	-
Ciudad de México	-	-	-	-	-	-	-	-
Durango	-	-	-	-	-	-	-	-
Guanajuato	-	-	-	-	-	-	-	-
Guerrero	-	-	1	7	-	-	-	-
Hidalgo	-	-	-	-	-	-	-	-
Jalisco	-	-	-	-	-	-	-	-
México	-	-	-	-	-	-	-	-
Michoacán	-	-	1	-	-	-	-	-
Morelos	-	-	-	-	-	-	-	-
Nayarit	-	-	-	-	-	-	-	-
Nuevo León	-	-	-	-	-	-	-	-
Oaxaca	-	-	-	-	-	-	-	-
Puebla	-	-	-	-	-	-	-	-
Querétaro	-	-	-	-	-	-	-	-
Quintana Roo	-	-	-	-	-	-	-	-
San Luis Potosí	-	-	-	-	-	-	-	-
Sinaloa	-	-	-	-	-	-	-	-
Sonora	-	-	-	-	-	-	-	-
Tabasco	-	-	-	-	-	-	-	-
Tamaulipas	-	-	-	-	-	-	-	-
Tlaxcala	-	-	-	-	-	-	-	-
Veracruz	-	-	-	-	-	-	-	-
Yucatán	-	-	-	-	-	-	-	-
Zacatecas	-	-	-	-	-	-	-	-
TOTAL	-	-	2	7	-	-	-	-

FUENTE: SINAVE/DGE/Salud 2018. Información preliminar, incluye casos probables.

CUADRO 11.1 Casos por entidad federativa de Enfermedades de Interés Local, Regional o Institucional hasta la semana epidemiológica 12 del 2018

ENTIDAD FEDERATIVA	Leishmaniasis Cutánea CIE-10ª REV. B55.1				Oncocercosis CIE-10ª REV. B73			
	2018			2017	2018			2017
	Sem.	Acum.		Acum.	Sem.	Acum.		Acum.
		M	F			M	F	
Aguascalientes	-	-	-	-	-	-	-	-
Baja California	-	-	-	-	-	-	-	-
Baja California Sur	-	-	-	-	-	-	-	-
Campeche	-	9	-	14	-	-	-	-
Coahuila	-	-	-	-	-	-	-	-
Colima	-	-	-	-	-	-	-	-
Chiapas	1	3	5	26	-	-	-	-
Chihuahua	-	-	-	-	-	-	-	-
Ciudad de México	-	-	-	-	-	-	-	-
Durango	-	-	-	-	-	-	-	-
Guanajuato	-	-	-	-	-	-	-	-
Guerrero	-	-	-	-	-	-	-	-
Hidalgo	-	-	-	-	-	-	-	-
Jalisco	-	-	-	-	-	-	-	-
México	-	-	-	-	-	-	-	-
Michoacán	-	-	-	-	-	-	-	-
Morelos	-	-	-	-	-	-	-	-
Nayarit	-	-	-	6	-	-	-	-
Nuevo León	-	-	-	-	-	-	-	-
Oaxaca	1	-	2	2	-	-	-	-
Puebla	-	-	-	-	-	-	-	-
Querétaro	-	-	-	-	-	-	-	-
Quintana Roo	2	34	7	92	-	-	-	-
San Luis Potosí	-	-	-	-	-	-	-	-
Sinaloa	-	-	-	-	-	-	-	-
Sonora	-	-	-	-	-	-	-	-
Tabasco	2	20	7	40	-	-	-	-
Tamaulipas	-	-	-	-	-	-	-	-
Tlaxcala	-	-	-	-	-	-	-	-
Veracruz	1	5	3	4	-	-	-	-
Yucatán	-	3	-	3	-	-	-	-
Zacatecas	-	-	-	-	-	-	-	-
TOTAL	7	74	24	187	-	-	-	-

FUENTE: SINAVE/DGE/Salud 2018. Información preliminar, incluye casos probables.

CUADRO 12. Casos por entidad federativa de Enfermedades bajo Vigilancia Sindromática hasta la semana epidemiológica 12 del 2018

ENTIDAD FEDERATIVA	Síndrome Meníngeo CIE-10ª REV. G00-G03 excepto G00.0 y G01				Infección de Vías Urinarias CIE-10ª REV. N30, N34, N39.0			
	2018			2017	2018			2017
	Sem.	Acum.		Acum.	Sem.	Acum.		Acum.
	M	F			M	F		
Aguascalientes	-	-	-	1	1 347	3 436	11 364	15 396
Baja California	2	4	3	18	1 748	4 732	17 379	22 274
Baja California Sur	-	2	1	2	809	2 199	8 188	9 879
Campeche	1	1	1	-	675	2 132	6 917	9 396
Coahuila	-	-	-	1	1 819	5 437	17 616	21 575
Colima	-	-	-	-	576	1 721	5 461	7 063
Chiapas	2	4	8	5	2 570	7 438	26 100	31 525
Chihuahua	1	4	1	2	2 270	7 147	24 425	32 649
Ciudad de México	2	12	8	9	6 462	21 378	59 500	78 869
Durango	2	3	3	3	1 227	3 628	12 692	17 403
Guanajuato	-	4	3	6	3 154	8 002	30 116	37 523
Guerrero	-	5	2	2	1 660	4 251	16 624	22 941
Hidalgo	-	5	2	4	2 136	5 222	19 986	27 425
Jalisco	-	3	1	2	4 452	13 606	41 602	57 168
México	-	2	1	6	8 021	25 405	80 140	107 447
Michoacán	-	-	-	4	1 936	5 695	20 099	26 988
Morelos	-	-	4	3	1 622	4 103	14 213	18 789
Nayarit	-	-	-	-	1 192	3 815	9 911	14 073
Nuevo León	-	-	-	2	2 984	8 011	29 169	36 814
Oaxaca	-	-	-	-	1 551	4 551	15 681	27 368
Puebla	-	1	1	-	3 266	8 603	30 712	41 814
Querétaro	-	-	-	-	1 385	3 747	13 116	16 559
Quintana Roo	-	-	-	-	1 350	3 923	12 424	15 676
San Luis Potosí	1	8	4	13	2 169	5 284	21 666	27 300
Sinaloa	-	4	3	6	2 589	7 363	26 645	36 166
Sonora	1	2	1	8	1 989	5 377	18 437	24 397
Tabasco	-	3	2	1	1 964	7 505	18 646	29 991
Tamaulipas	-	3	1	7	3 601	10 516	32 726	46 546
Tlaxcala	2	-	2	-	1 141	3 018	10 988	13 755
Veracruz	1	5	-	2	4 920	14 248	47 600	57 901
Yucatán	-	-	-	-	1 481	4 094	14 171	19 387
Zacatecas	-	1	1	7	1 711	4 649	16 467	21 877
TOTAL	15	76	53	114	75 777	220 236	730 781	973 934

FUENTE: SINAVE/DGE/Salud 2018. Información preliminar, incluye casos probables.

CUADRO 12.1 Casos por entidad federativa de Enfermedades bajo Vigilancia Sindromática hasta la semana epidemiológica 13 del 2018

ENTIDAD FEDERATIVA	§Enfermedad Febril Exantemática CIE-10ª REV. U97				§Parálisis Flácida Aguda (menores de 15 años) CIE-10ª REV. U98				§Síndrome Coqueluchoide CIE-10ª REV. U99			
	2018			2017	2018			2017	2018			2017
	Sem.	Acum.		Acum.	Sem.	Acum.		Acum.	Sem.	Acum.		Acum.
		M	F			M	F			M	F	
Aguascalientes	4	9	6	5	-	1	1	1	-	7	5	16
Baja California	5	16	19	25	-	3	2	8	6	13	11	42
Baja California Sur	-	1	5	-	-	2	2	1	-	1	2	12
Campeche	1	6	9	7	-	1	-	-	2	4	2	-
Coahuila	3	5	6	6	1	4	-	2	5	8	15	9
Colima	2	4	3	5	1	1	-	-	1	1	2	1
Chiapas	-	1	8	6	-	2	1	4	5	5	4	16
Chihuahua	2	14	4	14	-	3	1	6	5	17	13	27
Ciudad de México	20	78	65	58	-	5	-	4	12	22	6	27
Durango	-	5	4	8	-	-	1	3	-	1	4	6
Guanajuato	12	89	73	192	2	4	1	8	-	41	36	102
Guerrero	-	8	11	16	1	2	2	5	-	1	1	13
Hidalgo	5	18	17	52	-	3	2	5	3	6	7	9
Jalisco	7	18	25	65	3	6	6	9	2	18	22	41
México	4	14	19	28	-	5	7	8	9	13	6	20
Michoacán	6	16	9	8	-	4	1	1	-	9	7	17
Morelos	-	13	2	6	-	3	-	2	2	6	2	5
Nayarit	-	2	4	20	-	2	-	2	-	3	3	5
Nuevo León	3	23	20	58	-	4	1	3	3	29	29	63
Oaxaca	-	2	1	7	-	-	2	2	-	-	-	5
Puebla	1	8	9	10	-	-	2	5	-	1	2	8
Querétaro	1	7	7	12	-	-	2	-	-	7	6	14
Quintana Roo	2	5	10	2	-	-	1	-	-	-	4	2
San Luis Potosí	8	22	9	46	-	5	-	3	-	11	6	53
Sinaloa	-	10	6	10	-	4	3	2	1	7	9	25
Sonora	1	6	4	8	-	1	1	6	-	23	25	41
Tabasco	4	22	18	16	-	1	1	3	-	2	-	4
Tamaulipas	3	16	9	24	-	-	-	2	4	13	4	17
Tlaxcala	-	4	2	3	-	-	-	-	1	2	5	6
Veracruz	7	41	28	11	-	8	3	6	1	15	10	24
Yucatán	-	8	7	9	1	3	-	1	-	7	3	19
Zacatecas	-	4	5	8	1	5	1	1	2	11	7	21
TOTAL	101	495	424	745	10	82	44	103	64	304	258	670

§FUENTE: SINAVE/DGE/Salud 2018. Información preliminar de casos confirmados.

CUADRO 13. Casos por entidad federativa de Enfermedades No Transmisibles hasta la semana epidemiológica 12 del 2018

ENTIDAD FEDERATIVA	Bocio CIE-10ª REV. E01				Diabetes Mellitus Insulinodependiente (tipo I) CIE-10ª REV. E10				Diabetes Mellitus No Insulinodependiente (tipo II) CIE-10ª REV. E11-E14			
	2018			2017	2018			2017	2018			2017
	Sem.	Acum.		Acum.	Sem.	Acum.		Acum.	Sem.	Acum.		Acum.
		M	F			M	F			M	F	
Aguascalientes	-	-	-	-	-	-	6	11	136	723	1 005	1 500
Baja California	-	-	3	9	5	27	29	30	290	1 702	2 186	3 755
Baja California Sur	-	-	-	7	-	2	2	3	26	179	216	486
Campeche	-	-	1	-	-	1	-	4	48	208	339	618
Coahuila	-	1	-	-	-	9	15	25	250	1 329	1 712	3 256
Colima	-	-	-	-	2	3	3	5	69	316	361	406
Chiapas	-	3	5	8	1	3	3	10	265	1 295	2 212	3 422
Chihuahua	-	2	6	25	4	14	31	25	227	1 393	1 918	2 765
Ciudad de México	1	7	19	1	1	8	12	12	543	3 050	3 969	6 738
Durango	-	-	-	-	2	6	20	20	151	852	1 110	1 990
Guanajuato	-	-	2	2	2	11	6	6	235	1 380	1 833	2 838
Guerrero	-	1	3	37	1	4	6	17	197	962	1 571	2 959
Hidalgo	-	1	2	-	1	2	11	14	201	852	1 281	2 439
Jalisco	-	3	9	26	7	45	53	76	498	3 047	3 743	6 636
México	2	-	8	12	14	58	109	113	903	5 324	6 959	12 060
Michoacán	1	1	5	7	-	6	4	15	224	1 077	1 621	3 151
Morelos	-	-	-	-	2	14	19	22	116	679	880	2 173
Nayarit	-	2	13	6	-	1	4	3	72	486	602	1 127
Nuevo León	1	1	9	11	-	12	14	12	377	2 215	2 442	3 639
Oaxaca	-	6	5	16	-	3	9	10	125	774	1 128	2 250
Puebla	-	-	3	23	1	5	2	11	237	1 158	1 741	3 134
Querétaro	-	-	-	4	1	4	6	5	80	479	526	1 110
Quintana Roo	-	-	-	-	-	-	3	1	93	469	547	945
San Luis Potosí	-	-	1	-	2	1	7	10	161	1 046	1 379	2 529
Sinaloa	2	3	27	14	4	23	29	52	273	1 518	1 965	3 511
Sonora	1	2	10	6	3	6	17	25	250	942	1 372	2 415
Tabasco	5	1	15	20	-	3	2	10	115	684	927	1 999
Tamaulipas	-	1	4	4	6	15	29	23	403	1 997	2 710	4 135
Tlaxcala	-	1	2	-	-	1	2	2	64	450	658	858
Veracruz	-	8	23	9	2	4	13	16	606	2 625	4 206	6 586
Yucatán	-	-	-	-	-	7	5	3	95	507	819	1 462
Zacatecas	1	1	1	16	1	3	9	11	114	542	776	1 313
TOTAL	14	45	176	263	62	301	480	602	7 444	40 260	54 714	94 205

FUENTE: SINAVE/DGE/Salud 2018. Información preliminar, incluye casos probables.

CUADRO 13.1 Casos por entidad federativa de Enfermedades No Transmisibles hasta la semana epidemiológica 12 del 2018

ENTIDAD FEDERATIVA	Intoxicación Aguda por Alcohol CIE-10ª REV. F10.0				Fiebre Reumática Aguda CIE-10ª REV. I00-I02			
	2018			2017	2018			2017
	Sem.	Acum.		Acum.	Sem.	Acum.		Acum.
		M	F			M	F	
Aguascalientes	5	62	19	305	-	-	-	-
Baja California	4	34	21	68	-	2	3	1
Baja California Sur	6	27	17	33	-	-	1	1
Campeche	3	61	16	38	-	-	2	-
Coahuila	9	99	36	150	-	-	1	5
Colima	4	75	16	77	-	-	1	2
Chiapas	9	105	33	127	-	9	18	1
Chihuahua	10	144	58	171	2	1	6	12
Ciudad de México	53	516	98	750	-	1	-	2
Durango	18	121	22	78	-	-	-	-
Guanajuato	59	496	89	636	2	1	1	2
Guerrero	6	95	26	159	-	4	3	14
Hidalgo	24	175	64	232	-	2	-	2
Jalisco	72	580	183	835	1	4	17	6
México	57	464	141	515	-	10	12	24
Michoacán	13	175	41	260	2	7	12	3
Morelos	5	76	11	122	-	-	-	2
Nayarit	13	82	48	116	2	1	4	13
Nuevo León	18	194	75	203	-	1	1	6
Oaxaca	5	106	32	137	-	-	-	13
Puebla	24	217	65	331	-	-	1	7
Querétaro	15	125	25	102	-	-	-	-
Quintana Roo	5	39	10	60	-	3	2	2
San Luis Potosí	16	130	13	128	1	1	1	3
Sinaloa	3	88	75	131	1	2	5	30
Sonora	14	105	40	200	2	1	7	9
Tabasco	6	54	23	104	-	3	10	11
Tamaulipas	18	136	68	195	1	2	8	3
Tlaxcala	11	57	20	83	-	-	1	3
Veracruz	19	158	43	220	-	14	35	26
Yucatán	242	1 667	109	2 337	-	4	5	1
Zacatecas	33	211	50	261	-	2	4	2
TOTAL	799	6 674	1 587	9 164	14	75	161	206

FUENTE: SINAVE/DGE/Salud 2018. Información preliminar, incluye casos probables.

CUADRO 13.2 Casos por entidad federativa de Enfermedades No Transmisibles hasta la semana epidemiológica 12 del 2018

ENTIDAD FEDERATIVA	Hipertensión Arterial CIE-10ª REV. I10-I15				Enfermedad Isquémica del Corazon CIE-10ª REV. I20, I25				Enfermedad Cerebrovascular CIE-10ª REV. I60-I67, I69			
	2018			2017	2018			2017	2018			2017
	Sem.	Acum.		Acum.	Sem.	Acum.		Acum.	Sem.	Acum.		Acum.
		M	F			M	F			M	F	
Aguascalientes	172	1 059	1 431	1 843	16	109	91	154	9	52	49	95
Baja California	431	2 631	3 293	5 352	28	188	148	339	28	196	137	319
Baja California Sur	41	322	354	720	7	54	36	107	5	40	26	63
Campeche	44	245	363	900	3	39	33	93	3	20	25	43
Coahuila	371	2 102	2 473	4 210	31	302	242	461	18	149	120	284
Colima	72	447	528	523	6	25	15	33	7	33	27	63
Chiapas	241	1 291	1 892	3 070	8	106	76	199	6	86	62	106
Chihuahua	431	2 431	3 224	5 180	137	907	798	1 336	34	222	214	412
Ciudad de México	580	3 486	4 685	6 962	115	791	557	1 224	94	520	580	981
Durango	204	1 300	1 773	2 682	14	100	92	269	7	103	75	209
Guanajuato	280	1 857	2 264	3 521	27	202	122	333	30	178	174	399
Guerrero	201	979	1 567	2 869	7	60	57	163	12	95	68	249
Hidalgo	187	964	1 457	2 601	20	165	135	307	13	106	92	245
Jalisco	738	4 575	5 643	9 703	125	962	560	1 241	76	470	461	836
México	859	5 029	7 085	11 489	96	700	416	962	61	440	410	819
Michoacán	244	1 473	2 061	4 174	8	105	59	173	12	73	70	207
Morelos	135	797	1 043	2 745	16	156	120	258	14	82	60	113
Nayarit	102	685	879	1 678	10	43	60	71	5	56	37	71
Nuevo León	533	3 169	3 384	5 150	55	451	303	720	34	326	243	421
Oaxaca	102	737	1 052	2 094	10	117	67	175	11	105	75	259
Puebla	175	1 198	1 792	3 475	22	223	149	448	27	192	206	355
Querétaro	122	712	784	1 562	3	104	44	165	9	44	47	67
Quintana Roo	119	550	656	1 236	5	46	44	75	4	59	23	80
San Luis Potosí	232	1 423	1 762	2 962	20	185	111	251	26	142	146	218
Sinaloa	506	2 861	3 739	6 125	55	467	322	806	37	270	178	527
Sonora	385	2 139	2 705	5 089	38	337	218	517	29	208	119	302
Tabasco	183	981	1 238	2 376	11	84	54	134	9	82	73	199
Tamaulipas	575	3 065	3 937	5 605	44	371	324	734	35	287	205	496
Tlaxcala	69	590	677	792	3	36	21	71	1	17	10	32
Veracruz	591	3 295	4 965	7 415	60	462	401	897	55	398	350	624
Yucatán	118	808	885	2 017	24	158	148	339	10	87	57	170
Zacatecas	145	1 007	1 307	2 226	14	102	51	162	11	66	59	104
TOTAL	9 188	54 208	70 898	118 346	1 038	8 157	5 874	13 217	732	5 204	4 478	9 368

FUENTE: SINAVE/DGE/Salud 2018. Información preliminar, incluye casos probables.

CUADRO 13.3 Casos por entidad federativa de Enfermedades No Transmisibles hasta la semana epidemiológica 12 del 2018

ENTIDAD FEDERATIVA	Insuficiencia Venosa Periférica CIE-10ª REV. I87.2				Asma CIE-10ª REV. J45, J46				Gingivitis y Enfermedad Periodontal CIE-10ª REV. K05			
	2018			2017	2018			2017	2018			2017
	Sem.	Acum.		Acum.	Sem.	Acum.		Acum.	Sem.	Acum.		Acum.
		M	F			M	F			M	F	
Aguascalientes	58	186	531	610	52	281	243	521	446	2 278	3 445	4 540
Baja California	82	348	812	1 010	156	1 041	1 365	2 536	459	2 601	4 175	6 693
Baja California Sur	27	90	181	360	41	327	376	674	301	1 466	2 248	4 021
Campeche	19	50	193	250	42	262	352	730	109	583	811	1 798
Coahuila	160	437	1 100	793	126	841	940	1 599	542	3 916	5 017	7 426
Colima	25	68	197	190	36	174	207	426	193	723	1 181	2 083
Chiapas	80	182	676	608	111	612	815	1 344	451	2 373	4 087	5 312
Chihuahua	227	766	1 813	1 978	314	1 707	1 697	3 116	901	4 225	7 024	11 028
Ciudad de México	514	1 699	4 546	5 936	452	3 053	2 943	5 013	1 876	8 732	13 701	20 921
Durango	90	227	636	882	47	418	576	1 098	376	1 874	3 208	4 823
Guanajuato	106	270	856	1 056	85	533	646	1 454	968	4 402	7 702	10 569
Guerrero	29	106	363	619	35	339	448	1 315	371	2 473	4 187	8 748
Hidalgo	139	426	1 166	1 535	84	407	559	1 189	957	3 800	7 801	13 551
Jalisco	386	1 087	2 872	3 356	303	1 937	2 902	5 333	1 110	5 948	9 980	15 126
México	524	1 814	4 375	5 497	245	1 486	1 945	3 343	1 246	6 181	11 129	16 759
Michoacán	112	371	1 109	1 392	127	656	833	1 760	273	1 935	3 373	7 662
Morelos	48	138	403	553	80	348	500	1 119	351	1 345	2 577	4 155
Nayarit	48	116	305	479	31	412	470	1 056	134	925	1 297	2 449
Nuevo León	176	544	1 292	1 565	285	1 672	2 124	4 355	840	4 581	7 400	10 251
Oaxaca	40	150	418	640	51	359	449	1 214	231	1 258	1 972	4 917
Puebla	172	428	1 434	1 960	52	326	471	1 152	1 473	6 060	11 197	15 817
Querétaro	46	131	383	560	29	129	242	483	333	1 630	3 425	6 068
Quintana Roo	42	124	324	436	122	642	873	1 322	286	1 609	2 641	5 529
San Luis Potosí	132	346	956	1 026	142	805	974	1 659	619	3 158	5 527	10 893
Sinaloa	184	630	1 849	2 767	206	1 195	1 540	3 387	890	4 650	6 889	13 153
Sonora	106	357	924	1 467	192	1 340	1 668	3 967	530	2 672	4 757	6 770
Tabasco	27	100	369	427	151	1 012	1 341	2 995	148	896	1 058	2 029
Tamaulipas	122	486	1 248	1 989	470	2 836	3 794	7 392	663	3 532	5 507	10 780
Tlaxcala	73	223	578	762	6	42	38	78	576	2 342	3 666	6 824
Veracruz	250	654	2 006	2 320	250	1 414	1 951	3 552	1 402	6 646	11 687	18 065
Yucatán	35	91	257	336	218	1 155	1 452	2 538	437	2 541	4 413	7 721
Zacatecas	64	187	430	605	59	221	312	607	439	1 974	3 195	5 137
TOTAL	4 143	12 832	34 602	43 964	4 600	27 982	35 046	68 327	19 931	99 329	166 277	271 618

FUENTE: SINAVE/DGE/Salud 2018. Información preliminar, incluye casos probables.

CUADRO 13.4 Casos por entidad federativa de Enfermedades No Transmisibles hasta la semana epidemiológica 12 del 2018

ENTIDAD FEDERATIVA	Úlceras Gastritis y Duodenitis CIE-10ª REV. K25-K29				Enfermedad Alcohólica del Hígado CIE-10ª REV. K70 excepto K70.3				Cirrosis Hepática Alcohólica CIE-10ª REV. K70.3			
	2018			2017	2018			2017	2018			2017
	Sem.	Acum.		Acum.	Sem.	Acum.		Acum.	Sem.	Acum.		Acum.
		M	F			M	F			M	F	
Aguascalientes	542	2 569	3 722	6 457	-	11	-	7	2	24	4	21
Baja California	497	2 754	4 352	6 961	2	11	1	53	8	54	9	126
Baja California Sur	286	1 457	2 062	2 919	-	4	2	27	2	8	1	5
Campeche	159	790	1 266	2 103	-	7	4	13	1	4	3	11
Coahuila	469	2 653	4 139	5 969	-	8	1	20	2	16	9	55
Colima	237	914	1 856	2 433	2	16	7	9	1	18	5	14
Chiapas	864	4 301	7 876	12 190	4	29	17	46	3	38	19	48
Chihuahua	860	3 983	6 426	11 014	10	33	19	96	17	94	17	45
Ciudad de México	2 016	10 299	15 151	25 120	9	62	16	100	10	97	50	138
Durango	569	2 809	4 470	7 677	-	28	2	48	-	21	3	35
Guanajuato	1 477	6 885	10 700	15 798	2	33	8	50	2	24	8	40
Guerrero	480	2 376	4 758	9 101	7	16	18	16	4	24	9	76
Hidalgo	1 004	4 061	7 700	13 561	8	60	48	171	11	61	36	117
Jalisco	1 452	8 524	13 030	22 680	8	58	20	90	8	125	20	168
México	2 224	11 501	19 608	35 831	6	143	84	141	7	69	19	84
Michoacán	794	3 787	6 568	11 785	2	25	9	36	10	64	26	57
Morelos	427	1 870	3 478	6 451	3	19	16	37	5	32	4	35
Nayarit	594	2 631	3 790	5 823	-	3	3	18	2	24	14	16
Nuevo León	933	4 989	7 889	13 648	-	5	6	38	2	31	9	79
Oaxaca	427	1 680	3 235	7 936	-	13	8	59	4	47	27	123
Puebla	934	4 440	7 795	15 541	8	56	38	125	11	81	39	102
Querétaro	285	1 301	2 379	4 072	1	16	2	28	-	2	2	11
Quintana Roo	355	1 861	2 780	4 362	-	7	1	12	2	29	1	34
San Luis Potosí	646	3 098	5 481	9 123	2	10	2	43	1	15	3	42
Sinaloa	1 002	5 432	8 818	15 382	1	18	4	21	2	62	8	68
Sonora	616	3 142	4 563	8 482	-	18	6	24	2	20	1	41
Tabasco	518	2 757	4 343	8 550	1	10	10	22	1	10	1	13
Tamaulipas	1 470	7 681	11 516	22 606	3	17	16	54	7	73	23	92
Tlaxcala	349	1 573	2 950	6 100	1	24	15	17	1	4	-	8
Veracruz	1 656	7 155	13 996	20 532	5	56	36	92	7	100	34	156
Yucatán	326	1 650	3 015	5 030	1	12	4	20	2	36	6	62
Zacatecas	666	3 232	5 026	9 049	3	25	6	38	1	13	-	20
TOTAL	25 134	124 155	204 738	354 286	89	853	429	1 571	138	1 320	410	1 942

FUENTE: SINAVE/DGE/Salud 2018. Información preliminar, incluye casos probables.

CUADRO 13.5 Casos por entidad federativa de Enfermedades No Transmisibles hasta la semana epidemiológica 12 del 2018

ENTIDAD FEDERATIVA	Hiperplasia de Próstata CIE-10 ^a REV. N40			Edema Proteinuria y Transtornos Hipertensivos en el Embarazo, Parto y Puerperio CIE-10 ^a REV. O10-O16			Diabetes Mellitus en el Embarazo CIE-10 ^a REV. O24.4		
	2018		2017	2018		2017	2018		2017
	Sem.	Acum.	Acum.	Sem.	Acum.	Acum.	Sem.	Acum.	Acum.
Aguascalientes	27	324	342	17	256	540	2	37	46
Baja California	43	711	607	30	440	485	15	133	151
Baja California Sur	7	146	181	10	126	108	3	8	2
Campeche	16	298	247	10	67	101	-	10	5
Coahuila	14	207	512	26	396	423	5	73	60
Colima	18	182	170	3	71	61	1	10	6
Chiapas	51	606	380	28	387	357	4	28	22
Chihuahua	98	1 446	809	51	708	632	5	56	50
Ciudad de México	172	2 251	2 828	45	608	507	6	167	142
Durango	47	551	494	6	118	161	2	16	15
Guanajuato	37	621	484	52	668	456	11	145	139
Guerrero	18	410	388	23	300	294	1	28	28
Hidalgo	58	663	727	32	494	604	19	143	163
Jalisco	181	2 630	2 473	77	952	885	22	299	427
México	152	2 786	2 531	106	1 593	1 114	37	438	240
Michoacán	53	511	635	18	293	295	1	27	34
Morelos	24	381	490	18	229	208	1	45	38
Nayarit	20	240	274	11	179	151	2	49	17
Nuevo León	67	974	935	49	832	847	70	1 148	747
Oaxaca	20	340	558	19	392	624	4	23	15
Puebla	36	698	804	49	603	452	1	52	50
Querétaro	17	249	258	26	498	401	1	71	75
Quintana Roo	15	233	242	25	205	255	4	27	38
San Luis Potosí	35	486	420	32	507	543	20	142	115
Sinaloa	122	1 681	1 864	46	608	603	9	115	88
Sonora	45	664	733	23	509	574	12	76	82
Tabasco	33	449	425	32	423	489	2	19	14
Tamaulipas	68	903	981	42	617	548	7	117	73
Tlaxcala	41	324	253	15	145	159	2	9	5
Veracruz	113	1 559	1 534	45	698	684	6	109	73
Yucatán	23	449	399	18	245	469	1	21	16
Zacatecas	22	287	232	7	167	217	2	24	27
TOTAL	1 693	24 260	24 210	991	14 334	14 247	278	3 665	3 003

FUENTE: SINAVE/DGE/Salud 2018. Información preliminar, incluye casos probables.

**CUADRO 13.6 Casos por entidad federativa de Enfermedades No Transmisibles
hasta la semana epidemiológica 12 del 2018**

ENTIDAD FEDERATIVA	Quemaduras CIE-10 ^a REV. T20-T32				Intoxicación por Monóxido de Carbono CIE-10 ^a REV. T58				Intoxicación por Plaguicidas CIE-10 ^a REV. T60			
	2018			2017	2018			2017	2018			2017
	Sem.	Acum.		Acum.	Sem.	Acum.		Acum.	Sem.	Acum.		Acum.
		M	F			M	F			M	F	
Aguascalientes	49	225	240	519	-	-	-	-	-	-	1	4
Baja California	75	653	605	1 256	-	1	-	5	-	6	2	13
Baja California Sur	18	108	102	243	-	-	1	1	1	6	1	5
Campeche	8	74	85	196	-	-	-	-	-	2	-	1
Coahuila	79	500	430	1 008	-	9	19	4	-	1	-	1
Colima	15	90	85	173	-	1	1	1	2	6	3	2
Chiapas	24	186	199	300	-	-	1	-	1	20	11	27
Chihuahua	62	429	460	941	-	5	12	61	1	7	4	12
Ciudad de México	166	1 090	1 066	2 220	-	6	1	13	1	3	2	5
Durango	32	250	199	345	-	2	3	-	-	3	1	2
Guanajuato	70	539	437	1 005	-	-	-	3	-	15	9	8
Guerrero	38	210	239	471	-	1	-	1	3	15	21	43
Hidalgo	38	231	186	463	-	1	3	2	3	13	11	19
Jalisco	195	1 129	923	2 588	-	-	-	-	6	53	33	81
México	187	1 229	1 047	2 142	-	2	4	10	5	19	5	24
Michoacán	38	319	254	484	-	-	2	-	8	19	12	41
Morelos	29	132	145	368	-	-	2	-	2	11	3	21
Nayarit	28	152	132	298	-	-	-	-	-	23	6	40
Nuevo León	158	951	845	1 929	-	22	31	3	-	6	6	2
Oaxaca	18	144	172	405	-	-	-	2	-	3	9	19
Puebla	80	391	392	976	-	13	17	6	1	9	5	11
Querétaro	63	303	298	509	-	-	-	3	1	2	5	5
Quintana Roo	43	269	202	511	-	-	-	-	-	3	1	3
San Luis Potosí	25	262	260	470	-	-	-	3	1	9	-	7
Sinaloa	57	466	381	857	-	-	-	-	7	22	12	54
Sonora	92	625	508	1 156	-	4	3	25	2	11	7	25
Tabasco	19	190	198	339	-	-	2	-	1	1	-	2
Tamaulipas	43	453	420	1 025	-	17	33	4	2	12	8	12
Tlaxcala	11	73	80	183	-	-	-	1	-	2	-	-
Veracruz	117	578	595	1 093	-	1	2	1	-	14	-	25
Yucatán	30	224	209	455	-	-	1	-	-	-	1	1
Zacatecas	24	173	130	320	-	-	-	-	1	5	-	3
TOTAL	1 931	12 648	11 524	25 248	-	85	138	149	49	321	179	518

FUENTE: SINAVE/DGE/Salud 2018. Información preliminar, incluye casos probables.

**CUADRO 13.7 Casos por entidad federativa de Enfermedades No Transmisibles
hasta la semana epidemiológica 12 del 2018**

ENTIDAD FEDERATIVA	Intoxicación por Ponzoña de animales CIE-10ª REV. T63 X21, X27 excepto T63.2				Intoxicación por Picadura de Alacrán CIE-10ª REV. T63.2, X22				Efectos del Calor y de la Luz CIE-10ª REV. T67, X30			
	2018			2017	2018			2017	2018			2017
	Sem.	Acum.		Acum.	Sem.	Acum.		Acum.	Sem.	Acum.		Acum.
		M	F			M	F			M	F	
Aguascalientes	13	73	84	193	39	142	155	341	-	3	1	-
Baja California	7	59	41	123	-	3	1	6	1	3	3	15
Baja California Sur	2	28	10	47	-	2	5	5	1	2	1	2
Campeche	-	8	3	8	1	7	6	12	-	-	-	-
Coahuila	13	45	38	92	1	3	5	9	-	1	-	4
Colima	3	37	44	130	206	1 173	942	2 142	-	1	-	-
Chiapas	3	24	13	321	1	12	16	38	6	8	14	68
Chihuahua	14	54	43	106	3	19	9	27	-	1	-	1
Ciudad de México	11	30	45	105	8	34	41	82	5	12	21	10
Durango	16	59	59	156	48	299	313	1 212	1	1	-	-
Guanajuato	79	380	349	811	981	3 239	4 018	7 484	-	3	9	9
Guerrero	13	96	81	180	680	3 674	3 853	8 247	-	9	1	-
Hidalgo	10	28	22	67	4	15	18	40	-	-	-	-
Jalisco	75	365	346	978	1 099	4 368	4 456	9 748	-	3	1	5
México	18	75	84	192	233	883	991	1 947	4	20	28	30
Michoacán	32	172	184	396	523	2 388	2 487	4 873	-	2	3	12
Morelos	16	71	58	148	496	2 025	2 208	4 757	1	3	1	-
Nayarit	11	49	26	57	202	1 306	1 191	2 533	-	-	-	-
Nuevo León	17	44	38	70	2	2	1	8	-	7	17	36
Oaxaca	6	42	31	110	47	245	296	1 028	-	6	7	38
Puebla	19	102	94	180	184	1 016	993	3 038	2	2	33	39
Querétaro	17	58	107	197	54	292	302	664	-	3	2	5
Quintana Roo	5	25	19	26	2	6	7	14	-	1	-	3
San Luis Potosí	13	38	30	79	3	13	24	40	-	-	-	4
Sinaloa	23	196	121	392	103	517	619	1 149	-	1	1	6
Sonora	62	265	262	521	53	131	175	378	1	12	10	32
Tabasco	3	20	17	38	2	4	1	5	-	-	1	3
Tamaulipas	12	68	68	167	4	19	12	37	20	12	23	20
Tlaxcala	1	10	13	29	-	-	6	8	1	-	2	1
Veracruz	16	71	84	116	4	15	22	41	38	21	35	23
Yucatán	1	7	2	5	-	5	3	6	-	1	2	2
Zacatecas	22	81	70	156	93	309	270	599	3	5	7	19
TOTAL	553	2 680	2 486	6 196	5 076	22 166	23 446	50 518	84	143	223	387

FUENTE: SINAVE/DGE/Salud 2018. Información preliminar, incluye casos probables.

CUADRO 13.8 Casos por entidad federativa de Enfermedades No Transmisibles hasta la semana epidemiológica 12 del 2018

ENTIDAD FEDERATIVA	Hipotermia CIE-10ª REV. T68				Contacto Traumático con Avispas, Avispones y Abejas CIE-10ª REV. X23				Eventos Supuestamente Asociados a la Vacunación (ESAVI) CIE-10ª REV. Y58, Y59				
	2018			2017	2018			2017	2018			2017	
	Sem.	Acum.		Acum.	Sem.	Acum.		Acum.	Sem.	Acum.		Acum.	
		M	F			M	F			M	F		
Aguascalientes	-	-	-	-	3	23	18	46	-	-	-	1	25
Baja California	-	3	-	3	3	14	7	17	2	14	7	2	28
Baja California Sur	-	1	-	1	-	14	9	15	-	2	2	-	4
Campeche	-	-	-	-	1	17	10	9	1	6	7	-	11
Coahuila	-	1	-	1	-	8	4	22	1	3	2	-	11
Colima	-	-	-	-	5	59	36	37	-	2	2	-	3
Chiapas	-	-	-	-	9	23	28	25	-	1	4	-	5
Chihuahua	-	-	1	-	-	5	4	28	-	15	12	-	23
Ciudad de México	-	3	2	3	9	24	21	22	5	21	29	-	80
Durango	-	-	-	-	-	13	14	28	1	5	2	-	8
Guanajuato	-	-	1	-	17	81	48	149	1	15	10	-	15
Guerrero	-	1	-	-	7	33	22	82	-	1	3	-	24
Hidalgo	-	-	-	-	38	33	37	44	2	8	49	-	48
Jalisco	-	-	-	-	36	186	143	351	5	23	22	-	47
México	-	7	7	9	7	31	37	67	1	17	16	-	39
Michoacán	1	-	2	1	10	62	53	88	1	15	8	-	19
Morelos	-	-	1	1	-	12	6	81	1	13	13	-	23
Nayarit	-	-	-	-	11	57	27	104	2	2	5	-	17
Nuevo León	-	4	3	1	3	9	8	15	-	4	7	-	29
Oaxaca	-	-	-	3	4	27	37	54	1	6	6	-	10
Puebla	-	-	1	4	4	28	30	62	1	5	4	-	14
Querétaro	-	1	1	2	3	11	12	37	-	2	1	-	7
Quintana Roo	-	-	-	-	-	4	1	6	-	2	1	-	2
San Luis Potosí	-	-	-	-	8	30	36	49	3	11	12	-	26
Sinaloa	-	-	1	-	6	54	43	130	1	7	8	-	13
Sonora	-	3	7	7	2	30	39	56	-	-	-	-	8
Tabasco	-	-	-	-	1	5	2	20	1	4	3	-	7
Tamaulipas	-	1	2	2	12	18	33	63	1	5	6	-	9
Tlaxcala	-	-	1	-	-	1	4	2	-	3	2	-	21
Veracruz	-	1	-	1	8	35	30	61	-	8	7	-	18
Yucatán	-	-	-	-	-	4	9	13	2	7	16	-	13
Zacatecas	-	-	-	-	13	42	54	83	1	27	15	-	65
TOTAL	1	26	30	39	220	993	862	1 866	34	254	282	-	672

FUENTE: SINAVE/DGE/Salud 2018. Información preliminar, incluye casos probables.

CUADRO 14. Casos por entidad federativa de Transtornos de la Nutrición hasta la semana epidemiológica 12 del 2018

ENTIDAD FEDERATIVA	Desnutrición Severa CIE-10 ^a REV. E40-E43				Desnutrición Moderada CIE-10 ^a REV. E44.0				Desnutrición Leve CIE-10 ^a REV. E44.1			
	2018			2017	2018			2017	2018			2017
	Sem.	Acum.		Acum.	Sem.	Acum.		Acum.	Sem.	Acum.		Acum.
		M	F			M	F			M	F	
Aguascalientes	2	7	4	9	2	11	14	20	17	71	94	180
Baja California	2	8	16	23	2	10	16	22	19	105	127	206
Baja California Sur	-	-	1	6	-	2	1	8	7	46	66	92
Campeche	2	8	9	8	3	9	12	13	10	44	67	124
Coahuila	-	4	6	15	-	62	74	14	14	103	126	293
Colima	1	3	1	16	-	8	20	31	20	91	131	203
Chiapas	3	20	17	55	14	37	54	171	44	331	360	769
Chihuahua	3	25	38	41	13	47	55	93	62	260	315	524
Ciudad de México	2	34	38	58	3	51	59	237	62	460	483	1 051
Durango	2	5	8	5	-	8	8	22	20	97	111	222
Guanajuato	6	13	13	22	9	12	16	41	36	256	280	421
Guerrero	6	30	49	82	6	42	40	142	74	455	515	984
Hidalgo	2	9	16	58	7	36	37	108	69	351	437	1 107
Jalisco	2	33	32	65	6	82	86	105	49	465	601	1 066
México	14	67	52	112	30	196	258	465	138	1 016	1 203	2 316
Michoacán	3	11	15	30	12	43	37	63	71	255	286	587
Morelos	1	7	16	18	7	28	38	99	42	246	274	650
Nayarit	1	5	11	8	1	10	10	32	15	88	77	178
Nuevo León	-	6	8	34	3	12	13	29	21	129	153	218
Oaxaca	1	15	23	63	12	51	44	95	42	289	336	838
Puebla	1	27	28	91	25	81	85	526	106	501	534	1 600
Querétaro	-	1	6	9	2	15	10	22	22	86	105	177
Quintana Roo	1	4	4	34	2	8	4	29	12	50	80	182
San Luis Potosí	1	11	17	31	4	23	22	55	57	252	320	715
Sinaloa	4	29	22	55	9	27	41	67	39	225	267	518
Sonora	1	4	7	24	4	5	13	54	22	97	132	309
Tabasco	-	9	5	39	2	22	19	31	21	96	155	271
Tamaulipas	2	18	15	62	4	34	35	75	34	172	212	539
Tlaxcala	2	2	2	5	2	4	3	10	16	88	69	191
Veracruz	13	94	102	67	26	69	112	177	94	499	615	1 123
Yucatán	5	17	33	52	7	32	31	58	41	258	249	525
Zacatecas	1	28	14	34	11	39	47	67	36	158	189	361
TOTAL	84	554	628	1 231	228	1 116	1 314	2 981	1 332	7 640	8 969	18 540

FUENTE: SINAVE/DGE/Salud 2018. Información preliminar, incluye casos probables.

CUADRO 14.1 Casos por entidad federativa de Transtornos de la Nutrición hasta la semana epidemiológica 12 del 2018

ENTIDAD FEDERATIVA	Obesidad CIE-10ª REV. E66				Anorexia, Bulimia y Otros Transtornos Alimentarios CIE-10ª REV. F50			
	2018			2017	2018			2017
	Sem.	Acum.		Acum.	Sem.	Acum.		Acum.
		M	F			M	F	
Aguascalientes	229	828	1 497	2 308	1	2	7	7
Baja California	503	2 547	4 365	8 165	2	4	19	38
Baja California Sur	96	450	756	1 738	-	-	2	5
Campeche	137	580	981	2 097	-	-	1	2
Coahuila	226	713	1 348	4 039	-	1	2	24
Colima	155	562	914	1 541	-	-	2	20
Chiapas	262	1 168	2 366	3 250	1	-	5	14
Chihuahua	553	2 440	4 889	5 952	1	6	10	12
Ciudad de México	1 304	6 191	10 032	15 085	-	8	19	25
Durango	131	718	1 307	2 015	-	2	7	4
Guanajuato	234	1 518	2 434	3 333	2	4	17	16
Guerrero	226	1 080	1 960	3 591	1	4	10	11
Hidalgo	324	1 470	2 505	4 303	1	2	14	18
Jalisco	866	4 379	7 610	11 670	2	21	49	85
México	1 045	5 698	9 868	14 182	5	17	43	42
Michoacán	430	2 021	3 544	4 934	1	4	7	26
Morelos	139	716	1 442	2 443	2	4	8	8
Nayarit	212	939	1 533	2 717	1	1	3	7
Nuevo León	737	2 926	5 212	6 857	2	14	22	34
Oaxaca	165	983	1 520	3 327	1	6	6	6
Puebla	364	1 782	3 013	5 761	3	6	12	12
Querétaro	227	1 152	1 789	2 770	-	1	5	7
Quintana Roo	263	1 158	1 889	3 175	-	2	3	8
San Luis Potosí	446	2 335	3 853	6 668	-	1	7	12
Sinaloa	444	2 289	3 987	6 294	3	9	23	22
Sonora	449	1 923	4 100	5 421	3	7	24	23
Tabasco	148	784	1 194	2 326	-	2	7	8
Tamaulipas	492	2 134	3 687	7 622	3	5	26	31
Tlaxcala	88	644	943	1 192	-	1	4	5
Veracruz	726	3 209	5 506	7 767	7	24	45	51
Yucatán	291	2 131	3 563	4 627	-	1	4	10
Zacatecas	196	665	1 047	2 041	1	3	2	4
TOTAL	12 108	58 133	100 654	159 211	43	162	415	597

FUENTE: SINAVE/DGE/Salud 2018. Información preliminar, incluye casos probables.

CUADRO 15. Casos por entidad federativa de Displasias y Neoplasias hasta la semana epidemiológica 12 del 2018

ENTIDAD FEDERATIVA	Tumor Maligno de la Mama CIE-10 ^a REV. C50				Tumor Maligno del Cuello del Útero CIE-10 ^a REV. C53		
	2018			2017	2018		2017
	Sem.	Acum.		Acum.	Sem.	Acum.	Acum.
		M	F				
Aguascalientes	1	-	14	32	-	4	4
Baja California	21	-	125	127	1	15	38
Baja California Sur	1	-	18	22	-	1	1
Campeche	5	1	32	20	-	5	11
Coahuila	4	-	56	75	1	17	23
Colima	1	-	64	39	-	17	15
Chiapas	1	1	12	21	-	2	11
Chihuahua	10	3	127	120	1	30	27
Ciudad de México	26	3	196	217	5	37	21
Durango	2	-	45	40	-	5	10
Guanajuato	5	2	61	52	1	14	16
Guerrero	-	-	24	16	-	4	10
Hidalgo	4	1	21	37	-	4	5
Jalisco	39	2	278	66	10	77	16
México	2	1	171	185	1	49	47
Michoacán	6	2	45	74	1	28	16
Morelos	7	-	81	39	-	2	8
Nayarit	1	-	21	22	-	3	5
Nuevo León	9	1	126	113	1	10	21
Oaxaca	4	-	72	135	2	39	74
Puebla	12	-	36	27	-	8	7
Querétaro	2	-	56	69	2	11	5
Quintana Roo	-	-	30	25	-	3	6
San Luis Potosí	2	-	23	37	-	3	10
Sinaloa	6	1	57	80	-	35	18
Sonora	2	1	34	88	-	10	45
Tabasco	1	-	6	20	1	4	6
Tamaulipas	1	-	81	100	-	24	20
Tlaxcala	2	-	20	15	1	4	6
Veracruz	11	1	176	210	1	37	68
Yucatán	3	-	56	60	-	22	16
Zacatecas	1	-	27	27	-	1	1
TOTAL	192	20	2 191	2 210	29	525	587

FUENTE: SINAVE/DGE/Salud 2018. Información preliminar, incluye casos probables.

CUADRO 15.1 Casos por entidad federativa de Displasias y Neoplasias hasta la semana epidemiológica 12 del 2018

ENTIDAD FEDERATIVA	Displasia Cervical Leve y Moderada CIE-10 ^a REV. N87.0-N87.1			Displasia Cervical Severa y CaCu <i>In Situ</i> CIE-10 ^a REV. N87.2, D06		
	2018		2017	2018		2017
	Sem.	Acum.	Acum.	Sem.	Acum.	Acum.
Aguascalientes	8	30	36	-	4	8
Baja California	9	112	127	3	46	75
Baja California Sur	3	74	59	1	5	4
Campeche	-	15	13	2	7	1
Coahuila	2	49	91	-	7	12
Colima	4	47	18	1	12	6
Chiapas	2	40	59	-	4	21
Chihuahua	12	125	306	-	35	33
Ciudad de México	93	1 197	1 127	7	73	49
Durango	8	133	277	-	5	24
Guanajuato	60	226	281	5	34	30
Guerrero	2	211	266	-	16	13
Hidalgo	25	181	235	3	21	38
Jalisco	31	560	726	-	90	29
México	26	403	484	-	30	30
Michoacán	18	301	394	5	28	22
Morelos	-	10	7	-	3	2
Nayarit	10	83	255	4	38	23
Nuevo León	6	161	235	2	27	45
Oaxaca	12	161	335	3	13	47
Puebla	17	227	203	2	16	42
Querétaro	9	142	213	3	15	13
Quintana Roo	41	151	143	-	16	21
San Luis Potosí	27	212	194	1	17	10
Sinaloa	14	183	292	1	45	37
Sonora	18	256	488	4	42	68
Tabasco	6	63	104	-	3	11
Tamaulipas	11	147	155	-	29	34
Tlaxcala	3	42	37	-	8	-
Veracruz	39	465	584	5	68	91
Yucatán	2	46	33	-	6	4
Zacatecas	-	37	79	-	2	6
TOTAL	518	6 090	7 856	52	765	849

FUENTE: SINAVE/DGE/Salud 2018. Información preliminar, incluye casos probables.

CUADRO 16. Casos por entidad federativa de Defectos al Nacimiento hasta la semana epidemiológica 12 del 2018

ENTIDAD FEDERATIVA	Anencefalia CIE-10ª REV. Q00				Encefalocele CIE-10ª REV. Q01				Microcefalia CIE-10ª REV. Q02			
	2018			2017	2018			2017	2018			2017
	Sem.	Acum.		Acum.	Sem.	Acum.		Acum.	Sem.	Acum.		Acum.
		M	F			M	F			M	F	
Aguascalientes	-	-	-	-	-	-	-	-	-	-	-	1
Baja California	1	1	3	5	-	-	-	-	-	-	-	2
Baja California Sur	-	-	-	1	-	-	-	-	-	1	-	-
Campeche	-	1	-	1	-	-	1	-	-	-	-	2
Coahuila	-	-	2	2	-	1	-	-	-	-	-	1
Colima	-	-	-	1	-	-	-	-	-	1	2	5
Chiapas	-	1	2	1	-	-	-	2	-	-	-	14
Chihuahua	-	2	3	1	-	-	1	1	-	-	-	1
Ciudad de México	-	1	1	-	-	-	-	-	-	-	-	5
Durango	-	-	-	-	-	2	1	-	-	-	-	-
Guanajuato	-	2	-	1	-	-	-	2	-	-	-	2
Guerrero	-	-	1	-	-	2	-	2	-	-	-	14
Hidalgo	-	3	-	2	-	-	-	-	-	-	-	2
Jalisco	-	-	-	3	-	-	-	-	-	2	4	4
México	-	2	2	2	-	2	-	2	1	-	1	1
Michoacán	-	-	-	1	-	-	-	2	-	-	-	-
Morelos	-	1	1	-	-	-	-	-	-	-	1	2
Nayarit	-	-	-	2	-	-	-	-	-	-	1	-
Nuevo León	-	1	-	4	-	1	1	3	-	2	1	4
Oaxaca	-	-	-	5	-	-	-	-	-	-	1	16
Puebla	1	2	-	1	-	1	1	-	-	1	-	1
Querétaro	-	-	-	-	-	-	-	-	-	-	-	-
Quintana Roo	-	1	-	-	-	2	-	-	-	-	-	4
San Luis Potosí	-	-	-	1	-	-	-	-	-	-	-	-
Sinaloa	-	-	2	2	-	-	-	-	-	1	2	-
Sonora	-	-	-	1	-	-	-	-	-	-	-	1
Tabasco	-	-	-	1	-	-	-	-	-	1	-	3
Tamaulipas	-	1	-	2	-	-	-	-	-	-	3	1
Tlaxcala	-	-	-	-	-	-	1	1	-	-	-	-
Veracruz	-	-	1	3	-	-	-	4	-	2	-	18
Yucatán	-	-	-	-	-	-	-	-	-	4	1	4
Zacatecas	-	-	-	1	-	-	-	-	-	-	-	1
TOTAL	2	19	18	44	-	11	6	19	1	15	17	109

FUENTE: SINAVE/DGE/Salud 2018. Información preliminar, incluye casos probables.

**CUADRO 16.1 Casos por entidad federativa de Defectos al Nacimiento
hasta la semana epidemiológica 12 del 2018**

ENTIDAD FEDERATIVA	Espina Bífida CIE-10ª REV. Q05				Labio y Paladar Hendido CIE-10ª REV. Q35-Q37			
	2018			2017	2018			2017
	Sem.	Acum.		Acum.	Sem.	Acum.		Acum.
		M	F			M	F	
Aguascalientes	-	-	1	-	-	-	1	1
Baja California	-	-	4	5	-	-	2	10
Baja California Sur	-	-	-	-	-	1	-	1
Campeche	-	-	-	2	-	-	1	3
Coahuila	-	-	-	-	-	-	-	7
Colima	-	-	-	-	-	2	-	3
Chiapas	-	1	1	3	2	7	7	1
Chihuahua	-	2	4	3	1	10	2	4
Ciudad de México	-	2	2	5	4	13	3	4
Durango	-	-	-	-	-	1	-	1
Guanajuato	-	1	-	2	2	8	6	10
Guerrero	-	-	-	3	-	2	2	4
Hidalgo	-	-	-	1	2	8	2	26
Jalisco	-	-	-	2	1	4	4	4
México	1	2	1	2	1	9	6	12
Michoacán	-	-	1	2	-	5	-	7
Morelos	-	-	-	3	-	4	7	10
Nayarit	-	-	-	-	-	1	-	2
Nuevo León	1	1	2	2	-	1	3	12
Oaxaca	-	-	-	2	1	1	3	6
Puebla	-	5	1	1	-	2	-	5
Querétaro	-	1	-	1	-	2	1	8
Quintana Roo	-	-	1	1	-	-	1	-
San Luis Potosí	-	1	1	-	1	3	1	4
Sinaloa	-	-	-	3	-	3	1	9
Sonora	-	1	-	6	-	1	1	1
Tabasco	-	-	-	2	-	1	4	-
Tamaulipas	-	1	-	3	-	5	2	8
Tlaxcala	-	-	-	2	-	1	-	2
Veracruz	-	3	2	3	1	2	4	5
Yucatán	-	2	-	4	-	1	1	-
Zacatecas	-	-	-	1	-	2	-	1
TOTAL	2	23	21	64	16	100	65	171

FUENTE: SINAVE/DGE/Salud 2018. Información preliminar, incluye casos probables.

CUADRO 17. Casos por entidad federativa de Enfermedades Neurológicas y de Salud hasta la semana epidemiológica 12 del 2018

ENTIDAD FEDERATIVA	Depresión CIE-10ª REV. F32				Enfermedad de Parkinson CIE-10ª REV. G20				Enfermedad de Alzheimer CIE-10ª REV. G30			
	2018			2017	2018			2017	2018			2017
	Sem.	Acum.		Acum.	Sem.	Acum.		Acum.	Sem.	Acum.		Acum.
		M	F			M	F			M	F	
Aguascalientes	43	176	441	694	-	10	9	24	-	-	6	9
Baja California	94	286	816	743	8	26	19	47	-	7	12	25
Baja California Sur	8	38	179	208	-	3	3	10	-	3	3	3
Campeche	32	104	270	294	1	9	3	14	1	2	5	5
Coahuila	13	55	185	337	-	9	6	77	1	2	5	18
Colima	30	82	252	331	3	9	19	31	3	6	9	5
Chiapas	22	100	266	478	2	27	22	31	-	3	7	6
Chihuahua	150	609	1 585	2 040	11	61	71	111	4	16	26	50
Ciudad de México	283	1 028	2 736	4 072	4	66	56	92	3	16	22	25
Durango	80	248	803	1 132	2	32	28	49	1	4	12	10
Guanajuato	46	151	589	621	5	20	16	48	2	9	8	25
Guerrero	20	90	275	505	2	12	8	48	-	2	2	11
Hidalgo	41	123	398	616	4	21	16	36	1	4	8	14
Jalisco	176	705	1 794	2 422	11	95	107	238	4	38	29	69
México	178	569	1 584	2 132	9	45	41	125	2	11	8	28
Michoacán	89	270	650	1 075	4	35	32	52	4	9	13	17
Morelos	61	101	337	587	5	30	31	38	-	6	12	14
Nayarit	45	126	318	398	1	17	15	14	2	15	21	16
Nuevo León	44	182	532	907	11	43	30	77	6	15	30	36
Oaxaca	14	69	218	445	1	12	16	40	-	4	6	31
Puebla	25	115	345	653	5	40	24	68	1	8	8	7
Querétaro	14	36	132	193	-	6	4	20	-	4	5	6
Quintana Roo	15	47	152	309	1	7	9	16	-	4	1	4
San Luis Potosí	77	197	564	810	4	29	32	58	-	6	2	10
Sinaloa	74	328	864	1 357	12	58	61	118	6	24	35	68
Sonora	33	94	345	648	10	40	28	61	1	6	11	46
Tabasco	43	98	326	450	1	17	9	32	-	4	3	7
Tamaulipas	129	400	1 041	1 265	6	56	32	63	2	25	21	50
Tlaxcala	8	25	116	160	-	6	9	25	1	1	2	14
Veracruz	133	335	1 090	1 338	12	80	86	178	1	13	22	44
Yucatán	33	87	335	472	3	20	10	22	1	3	3	20
Zacatecas	32	83	237	363	1	5	10	15	-	1	2	2
TOTAL	2 085	6 957	19 775	28 055	139	946	862	1 878	47	271	359	695

FUENTE: SINAVE/DGE/Salud 2018. Información preliminar, incluye casos probables.

CUADRO 18. Casos por entidad federativa de Accidentes hasta la semana epidemiológica 12 del 2018

ENTIDAD FEDERATIVA	Peatón Lesionado en Accidente de Transporte CIE-10ª REV. V01-V09				Accidente de Transporte en Vehículos con Motor CIE-10ª REV. V20-V29, V40-V79			
	2018			2017	2018			2017
	Sem.	Acum.		Acum.	Sem.	Acum.		Acum.
	M	F			M	F		
Aguascalientes	32	109	62	137	91	486	462	832
Baja California	3	9	3	37	12	102	95	182
Baja California Sur	-	18	6	34	6	110	69	161
Campeche	3	18	11	3	29	195	92	295
Coahuila	2	39	16	89	145	741	790	1 211
Colima	5	14	12	31	27	163	97	375
Chiapas	12	60	41	64	14	204	90	306
Chihuahua	5	35	22	163	29	486	630	862
Ciudad de México	167	926	847	1 283	227	1 548	1 344	2 192
Durango	3	15	11	16	16	121	69	147
Guanajuato	11	139	71	199	172	1 086	550	1 532
Guerrero	-	8	14	28	27	133	96	220
Hidalgo	2	13	11	77	40	237	130	489
Jalisco	5	113	61	244	181	1 299	788	2 225
México	24	151	105	194	101	741	562	1 253
Michoacán	25	82	37	71	51	586	233	754
Morelos	-	8	2	15	2	22	9	116
Nayarit	14	70	75	77	33	315	181	418
Nuevo León	18	97	43	436	102	474	414	1 398
Oaxaca	3	26	18	41	20	112	45	247
Puebla	12	443	458	207	38	790	727	1 729
Querétaro	1	16	14	87	166	868	929	477
Quintana Roo	4	42	27	48	35	165	94	276
San Luis Potosí	2	24	12	81	117	687	605	1 347
Sinaloa	10	65	48	221	124	833	602	1 505
Sonora	12	105	48	134	138	700	788	1 666
Tabasco	4	31	24	59	45	331	277	1 406
Tamaulipas	55	165	161	289	124	871	925	1 227
Tlaxcala	2	25	15	49	-	50	23	41
Veracruz	4	41	32	101	77	435	210	596
Yucatán	-	26	28	6	16	107	36	174
Zacatecas	9	34	15	45	68	461	165	390
TOTAL	449	2 967	2 350	4 566	2 273	15 459	12 127	26 049

FUENTE: SINAVE/DGE/Salud 2018. Información preliminar, incluye casos probables.

**CUADRO 18.1 Casos por entidad federativa de Accidentes
hasta la semana epidemiológica 12 del 2018**

ENTIDAD FEDERATIVA	Mordeduras por Perro CIE-10ª REV. W54				Mordeduras por Otros Mamíferos CIE-10ª REV. W55				Mordeduras por Serpiente CIE-10ª REV. X20			
	2018			2017	2018			2017	2018			2017
	Sem.	Acum.		Acum.	Sem.	Acum.		Acum.	Sem.	Acum.		Acum.
		M	F			M	F			M	F	
Aguascalientes	24	131	93	246	4	10	19	38	-	1	-	-
Baja California	40	270	185	465	4	14	10	27	-	-	5	1
Baja California Sur	9	58	36	140	-	3	5	11	-	3	-	-
Campeche	18	94	88	198	-	7	5	21	-	4	3	10
Coahuila	33	324	267	644	1	6	9	19	-	-	3	1
Colima	18	85	53	134	-	4	8	12	-	1	1	1
Chiapas	64	265	256	414	2	20	20	48	4	21	7	35
Chihuahua	25	299	256	639	3	12	19	49	-	3	-	1
Ciudad de México	308	1 854	1 611	3 301	24	125	163	286	1	1	1	2
Durango	65	348	224	743	1	37	32	34	1	3	-	2
Guanajuato	98	603	434	1 086	12	27	29	56	-	5	2	10
Guerrero	61	296	319	660	5	26	28	66	-	7	7	22
Hidalgo	82	446	389	842	5	23	26	51	2	25	6	38
Jalisco	125	928	598	1 692	9	70	76	116	-	10	2	11
México	345	2 271	1 921	3 783	29	100	138	189	2	9	8	14
Michoacán	56	391	321	766	1	25	42	66	3	7	5	10
Morelos	32	190	155	368	2	16	14	30	-	2	-	1
Nayarit	13	124	109	215	3	19	18	34	3	2	2	2
Nuevo León	63	496	400	1 247	3	29	32	55	-	3	3	3
Oaxaca	66	355	402	820	6	19	22	60	5	16	12	49
Puebla	127	662	643	1 422	11	52	35	77	2	33	7	27
Querétaro	35	192	215	381	4	9	13	22	-	1	1	11
Quintana Roo	28	214	176	415	5	16	20	38	4	17	12	21
San Luis Potosí	86	471	445	869	11	45	37	84	5	40	17	28
Sinaloa	44	262	217	456	11	23	19	41	1	4	3	11
Sonora	68	393	379	835	9	48	41	82	1	6	3	8
Tabasco	11	110	100	214	-	8	9	20	3	22	19	29
Tamaulipas	69	471	410	769	1	23	88	55	1	14	2	15
Tlaxcala	15	96	106	212	-	1	4	7	1	3	-	3
Veracruz	145	773	750	1 378	12	73	58	135	7	56	23	64
Yucatán	92	391	395	714	7	54	55	73	1	8	5	12
Zacatecas	21	148	138	266	2	8	16	27	1	4	-	3
TOTAL	2 286	14 011	12 091	26 334	187	952	1 110	1 929	48	331	159	445

FUENTE: SINAVE/DGE/Salud 2018. Información preliminar, incluye casos probables.

CUADRO 18.2 Casos por entidad federativa de Accidentes hasta la semana epidemiológica 12 del 2018

ENTIDAD FEDERATIVA	Violencia Intrafamiliar CIE-10ª REV. Y07.0-Y07.2				Herida por Arma de Fuego y Punzocortante CIE-10ª REV. W32-W34			
	2018			2017	2018			2017
	Sem.	Acum.		Acum.	Sem.	Acum.		Acum.
		M	F			M	F	
Aguascalientes	-	3	35	88	2	64	19	116
Baja California	6	3	95	109	3	71	19	48
Baja California Sur	2	9	36	48	6	51	9	64
Campeche	15	17	125	460	21	105	38	172
Coahuila	23	2	138	140	7	81	33	160
Colima	3	11	31	59	10	82	14	86
Chiapas	20	14	139	230	76	740	279	817
Chihuahua	70	346	751	1 236	17	96	23	165
Ciudad de México	42	50	375	317	173	1 306	379	1 233
Durango	2	2	67	133	1	50	7	43
Guanajuato	150	30	1 529	1 278	74	659	129	526
Guerrero	112	34	1 181	1 516	13	166	63	422
Hidalgo	89	127	630	1 100	36	276	139	409
Jalisco	49	56	461	866	22	251	52	346
México	68	64	820	848	53	335	113	404
Michoacán	24	12	204	506	71	527	209	565
Morelos	36	4	255	212	3	35	9	91
Nayarit	21	41	281	468	16	264	101	332
Nuevo León	58	13	523	417	18	127	17	264
Oaxaca	4	3	26	104	44	487	224	884
Puebla	52	23	373	255	54	419	131	409
Querétaro	125	138	1 366	2 329	12	145	35	168
Quintana Roo	29	13	480	494	18	98	25	137
San Luis Potosí	15	2	145	166	34	283	89	273
Sinaloa	19	4	203	118	32	131	42	263
Sonora	6	11	85	175	33	257	62	248
Tabasco	6	14	157	259	14	106	30	183
Tamaulipas	128	26	1 297	541	22	223	84	320
Tlaxcala	7	7	109	91	3	25	4	34
Veracruz	77	57	738	833	61	538	173	656
Yucatán	22	8	243	429	4	20	21	58
Zacatecas	12	4	126	279	13	175	46	167
TOTAL	1 292	1 148	13 024	16 104	966	8 193	2 618	10 063

FUENTE: SINAVE/DGE/Salud 2018. Información preliminar, incluye casos probables.

DIRECTORIO

CONSEJO EDITORIAL SECRETARÍA DE SALUD

Dr. Cuitláhuac Ruiz Matus
Director General de Epidemiología

IMSS

Dra. Concepción Grajales Muñiz
Jefa de la División de Vigilancia
Epidemiológica de Enfermedades Transmisibles

ISSSTE

Dr. Carlos Rafael Salazar Lozano
Subdirector de Prevención
y Protección a la Salud

IMSS-PROSPERA

Dr. Gabriel Padrón Segura
Coordinador de Atención Integral a la Salud

SECRETARÍA DE LA DEFENSA NACIONAL

Gral. de Brigada M.C. José Luis Ojeda Delgado
Director General de Sanidad

SECRETARÍA DE MARINA SEMAR

Capitán de Navío SSNMC. Dermatólogo. Luis Alberto Bonilla Arcaute
Director Adjunto de Sanidad Naval

PEMEX

Dr. Marco Antonio Navarrete Prida
Subdirector de Servicios de Salud

DIF

Dra. Adriana Rico García
Directora General Adjunta de Estancias Infantiles

COMISIÓN NACIONAL PARA EL DESARROLLO DE LOS PUEBLOS INDÍGENAS-CDI

Lic. Miguel Ángel Sánchez Medina
Director General de Asuntos Interinstitucionales

EDITORES

Dr. Cuitláhuac Ruiz Matus
Dra. María Eugenia Jiménez Corona
Dr. José Alberto Díaz Quiñónez

COEDITORES

Dr. Arturo Revuelta Herrera, Biól. José Cruz Rodríguez Martínez,
Dr. Javier Montiel Perdomo, Dra. María del Rocío Sánchez Díaz, Biól. Irma López Martínez.

INTEGRACIÓN DE INFORMACIÓN

M. en C. Mauricio Salcedo Ubilla, Dra. Rosaura Gutiérrez Vargas, Ing. Carlos Escondrillas Maya, Dra. Kathia Guadalupe Rodríguez González, C. Silvia Nava Ruiz, C. Graciela Guillén Domínguez, Dr. Eduardo D. Barrón López, C.D. María del Carmen Ojeda Luna, M.V.Z. María Isabel Martínez Moreno, Dr. Luis Gustavo Zárate Sánchez, Dra. Lenny Beatriz Navarrete Martínez, MSP. Ana Lucía de la Garza Barroso.

RESPONSABLES DE LA PUBLICACIÓN EN LA WEB

Ing. J. Héctor Paredes Martínez, Ing. Angel S. Díaz Sánchez, Ing. Mary Ezbeidy Carmelinda Ochoa García.

COORDINACIÓN GENERAL DEL “BOLETÍN EPIDEMIOLÓGICO”

Dra. Rosaura Gutiérrez Vargas

Para mayor información sobre el contenido de este Boletín Comunicarse a los teléfonos:
5337 - 1648 / Fax: 5337 - 1711 / Lada sin costo; 01 (800) 00 - 44800 / Email: boletín@dgepi.salud.gob.mx