

INFORMACIÓN RELEVANTE DE DENGUE

Fuente: Dirección General de Epidemiología (DGE).

- Al comparar el comportamiento de los casos con lo ocurrido a la misma fecha de corte del 2017, se observa: decrementos del 63 % en casos confirmados, 74 % en casos estimados y 42 % en casos probables.
- Los estados con mayor incidencia* de casos confirmados son: Chiapas (2.00), Jalisco (0.20), Michoacán (0.17), Guerrero (0.14) y Colima (0.13).
- El 93 % de los casos confirmados del país lo concentra: Chiapas (109), Jalisco (16), Michoacán (8), Veracruz (7) y Guerrero (5).

*Por 100 mil habitantes.

Situación Actual:

Información hasta la semana epidemiológica 08 del 2018.

Tabla 1. Casos y Defunciones al corte de la semana. México, 2017 – 2018

Indicador	Casos nuevos en la semana	Casos acumulados 2018	Incidencia	Casos acumulados 2017	Incidencia
Probables	414	2,359	1.89	4,084	3.31
Confirmados					
. Dengue no Grave	10	50	0.04	315	0.26
. Dengue con Signos de Alarma y Dengue Grave	23	106	0.08	108	0.09
. Total de casos	33	156	0.13	423	0.34
Defunciones	0	0	0.00	0	0.00
Estimados	48	305	0.24	1,180	0.96

Nota: La tasa de defunciones corresponde a la letalidad por cada 100 casos.

Tabla 2: Defunciones por Dengue

En lo que va del 2018 se han notificado 9 defunciones por probable Dengue, de las cuales 3 se encuentran en estudio y 6 se han descartado. Las defunciones en estudio corresponden a los estados de: Guerrero (1), Morelos (1) y Yucatán (1). Las defunciones descartadas corresponden a: Sonora (2), Coahuila (1), Colima (1), Jalisco (1) y Veracruz (1).

Gráfica 1. Casos de Dengue con Signos de Alarma y Dengue Grave, letalidad anual. México, 2007 – 2018.

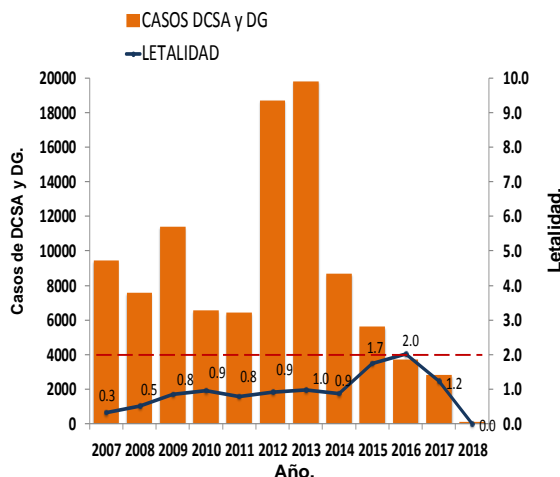


Tabla 3. Entidades con mayor número de incidencia de casos confirmados y estimados

ESTADO	TOT. CASOS PROB.	CASOS CONFIRMADOS	INCIDENCIA CONFIRMADOS	CASOS ESTIMADOS	INCIDENCIA ESTIMADOS
CHIAPAS	326	109	2.00	193	3.54
JALISCO	320	16	0.20	44	0.54
VERACRUZ	276	7	0.09	16	0.19
GUERRERO	128	5	0.14	11	0.30
MICHOACAN	99	8	0.17	11	0.23
SINALOEA	140	1	0.03	6	0.20
MEXICO	25	2	0.01	5	0.03
NAYARIT	40	1	0.08	5	0.39
NUEVO LEON	84	2	0.04	4	0.08
MORELOS	118	1	0.05	4	0.20

Tabla 3:

- Los estados con mayor número de casos estimados son: Chiapas, Jalisco, Veracruz, Guerrero y Michoacán.
- Estos concentran el 90 % del total de casos estimados.
- Y suman el 93 % de los casos confirmados.

Figura 1. Serotipos identificados por RT-PCR en tiempo real e incidencia de casos estimados por entidad federativa. México, 2018.

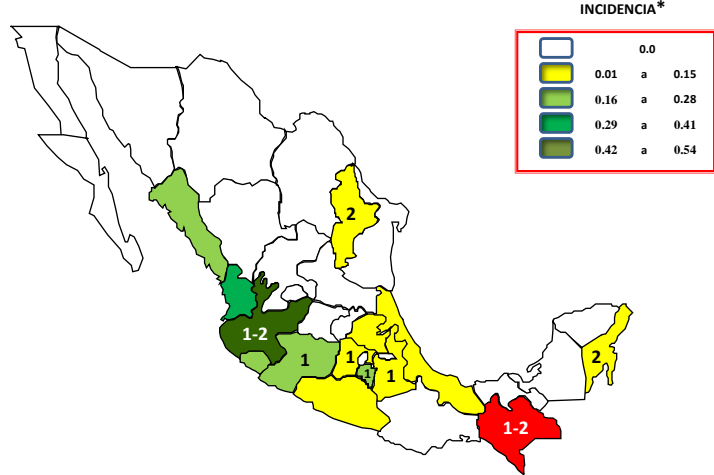
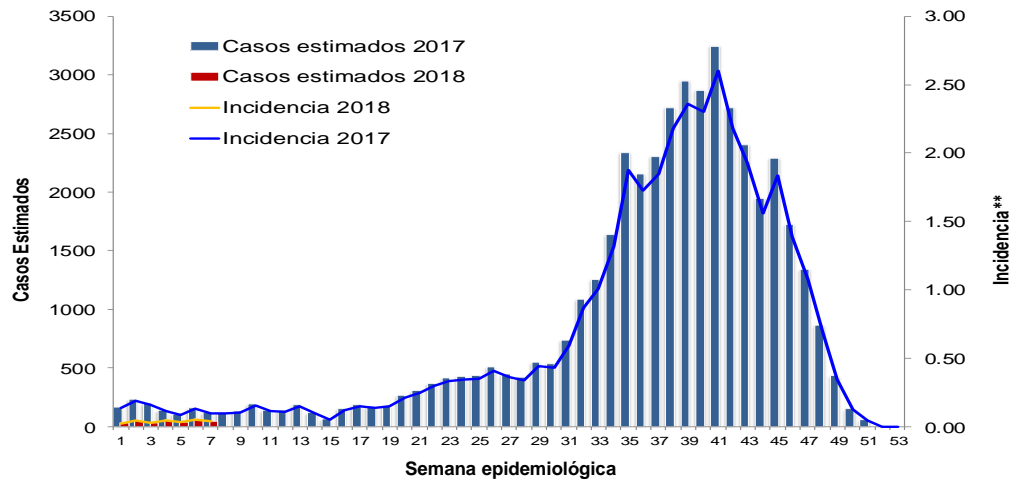


Figura 1:

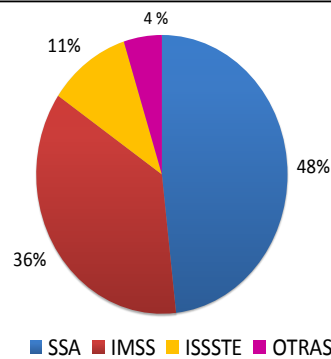
- La entidad que presenta la mayor incidencia por casos estimados es Chiapas.

El estado de Chiapas presenta la incidencia mas alta 3.54
*Incidencia de casos de DNG, DCSA y DG por 100 mil habitantes

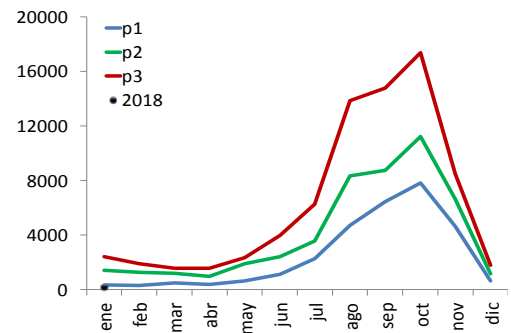
Gráfica 2. Análisis comparativo de casos estimados de Dengue México, 2017 – 2018.



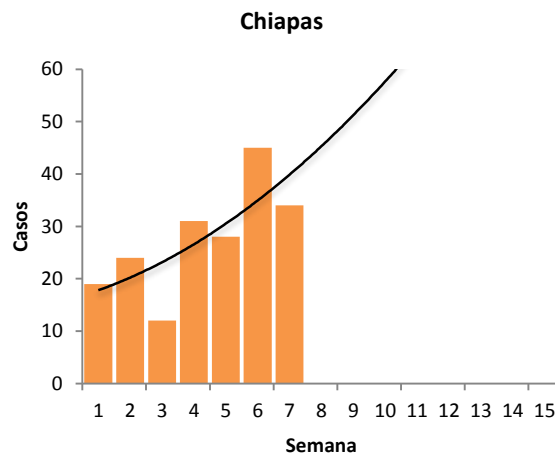
Gráfica 3. Casos estimados por institución. México, 2018.



Gráfica 4. Canal endémico de Dengue. México, 2018.



Gráfica 5. Curva epidémica en entidades con tendencia ascendente de casos estimados. México, 2018.



Gráfica 3:
La mayor proporción de casos estimados se registraron en la SSA (48 %) y en el IMSS (36 %) .

Ejercicio adicional:

La entidad con tendencia ascendente de casos estimados es: Chiapas.

NOTAS ACLARATORIAS:

Gráfica 1: La letalidad se calcula: (número total de defunciones / total de casos de DCSA+DG) X 100.

Tablas 1 y 3, Figura 1, y Gráfica 2: La incidencia que se calcula corresponde al número de casos de Dengue por cada cien mil habitantes.

- Fuentes:
- 1) SINAVE/DGE/SSA. Sistema de Vigilancia Epidemiológica de Dengue/Información al 26 de febrero de 2018.
 - 2) SINAVE/InDRE/SSA. Laboratorio de Arbovirus.
 - 3) Proyecciones 2010-2030, CONAPO.