

INFORMACIÓN RELEVANTE: ENFERMEDADES DIARREICAS AGUDAS.

FUENTE: DIRECCIÓN GENERAL DE EPIDEMIOLOGÍA (DGE)

- Las entidades federativas con mayor incidencia* de EDA en menores de cinco años durante la semana epidemiológica 49 son: Distrito Federal(6.1) y Yucatán(5.5).
- En el canal endémico nacional de la semana epidemiológica 49, se observa que los casos de EDA se encuentran en la zona de Seguridad.
- En 8 de las 32 entidades federativas (25%) se ha incrementado la incidencia, con respecto a la semana anterior ; y 4 entidades muestran más del 5% de incremento con respecto al promedio de las últimas 5 semanas.
- En la semana epidemiológica 49 , 8 entidades federativas presentaron un incremento en el número de casos de EDA con respecto a la semana anterior, siendo las 8 principales: Distrito Federal (190.5%), Guerrero (20%), Hidalgo (15.4%), Colima (11.1%), Aguascalientes (8.7%), Yucatán (7.8%), San Luis Potosí (6.3%) y Tlaxcala (4.5%).

Información hasta la semana epidemiológica 49 del 2017

Tabla 1. Comparativo de incidencia* de Enfermedad Diarreica Aguda (EDA) en menores de cinco años desde la semana 45 hasta la semana 49, por entidad federativa, México 2017.

Entidad	Semana Epidemiológica					Entidad	Semana Epidemiológica				
	45	46	47	48	49		45	46	47	48	49
Aguascalientes	3.1	3.1	2.7	2.3	2.5	Morelos	1.4	1.6	1.2	1.6	1.6
Baja California	2.0	1.9	1.7	1.8	1.6	Nayarit	1.7	1.8	1.3	1.7	1.5
Baja California Sur	3.6	3.9	2.5	2.9	1.8	Nuevo León	2.6	2.7	2.5	2.4	2.1
Campeche	2.8	2.5	2.3	2.6	2.3	Oaxaca	1.6	1.5	1.3	1.4	1.2
Coahuila	2.6	2.7	2.0	1.9	1.8	Puebla	1.2	1.3	1.3	1.3	1.2
Colima	2.3	2.5	2.2	1.8	2.0	Querétaro	1.7	1.6	1.5	1.7	1.7
Chiapas	1.8	1.7	1.7	1.6	1.5	Quintana Roo	2.7	2.3	2.9	2.7	2.7
Chihuahua	1.7	1.8	1.3	1.6	1.3	San Luis Potosí	2.2	2.0	1.9	1.6	1.7
Distrito Federal	1.7	1.7	1.8	2.1	6.1	Sinaloa	2.3	2.0	1.9	1.8	1.8
Guerrero	1.8	1.8	1.6	1.6	1.6	Sonora	1.9	1.9	1.9	1.9	1.9
Hidalgo	1.1	1.1	1.0	1.0	1.0	Tabasco	2.9	2.3	2.5	2.3	2.0
Guanajuato	1.5	1.3	1.2	1.0	1.2	Tamaulipas	3.2	3.8	3.6	3.3	3.0
Guerrero	1.5	1.3	1.2	1.0	1.2	Tlaxcala	2.2	2.3	2.3	2.2	2.3
Hidalgo	1.6	1.3	1.4	1.3	1.5	Veracruz	1.6	1.6	1.5	1.6	1.5
Jalisco	1.4	1.3	1.4	1.4	1.4	Yucatán	4.6	4.2	5.3	5.1	5.5
México	1.4	1.4	1.4	1.5	1.5	Zacatecas	3.3	3.0	2.9	2.5	2.4
Michoacán	1.3	1.2	1.1	1.1	1.1	Nacional	1.8	1.8	1.7	1.7	1.9

Información relevante

Tabla 1:

En la semana epidemiológica 49, 8 entidades federativas presentaron un incremento en el número de casos de EDA con respecto a la semana anterior, siendo las 8 principales:

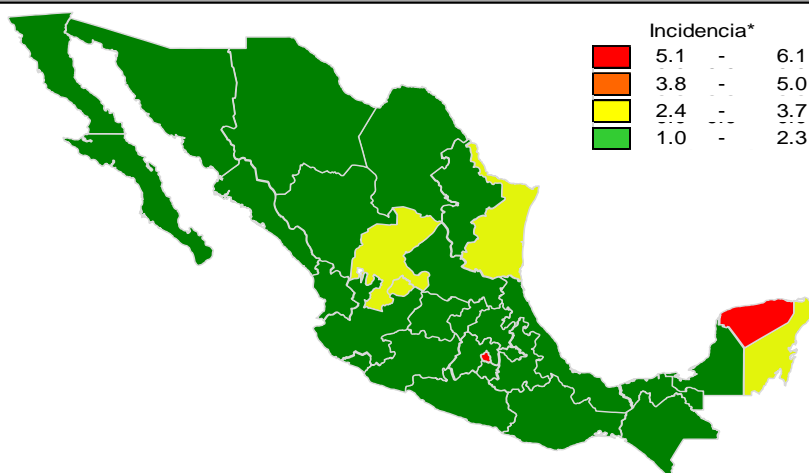
Distrito Federal	(190.5 %)
Guerrero	(20.0 %)
Hidalgo	(15.4 %)
Colima	(11.1 %)
Aguascalientes	(8.7 %)
Yucatán	(7.8 %)
San Luis Potosí	(6.3 %)
Tlaxcala	(4.5 %)

Figura 1:

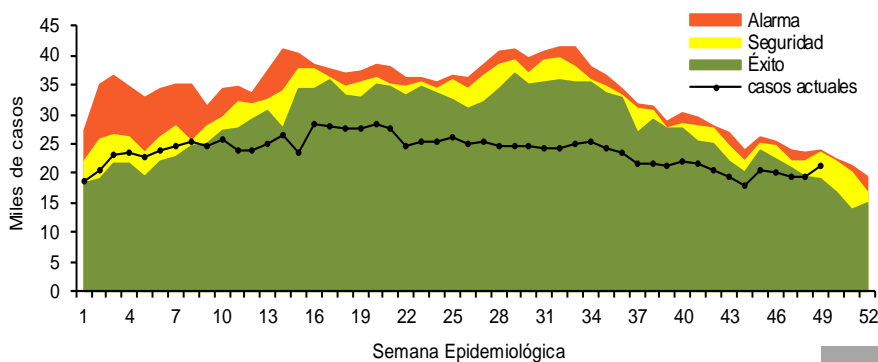
Las entidades federativas con mayor incidencia* de EDA en menores de cinco años durante la semana epidemiológica 49 son:

Distrito Federal	(6.1)
Yucatán	(5.5)

Figura 1. Incidencia* de EDA en menores de cinco años durante la semana epidemiológica 49, México, 2017.



Gráfica 1. Casos notificados de EDA, México 2012 - 2017.

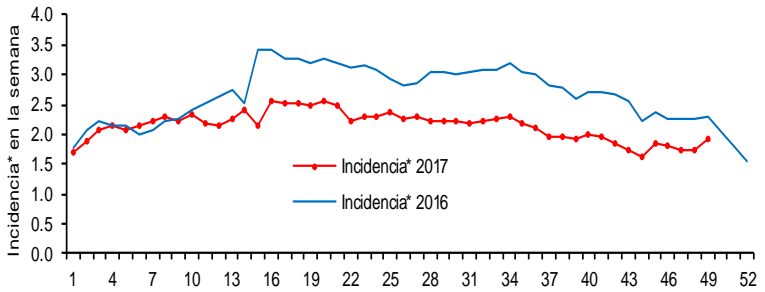


En 8 de las 32 entidades federativas (25%) se ha incrementado la incidencia, con respecto a la semana anterior; y 4 entidades muestran más del 5% de incremento con respecto al promedio de las últimas 5 semanas.

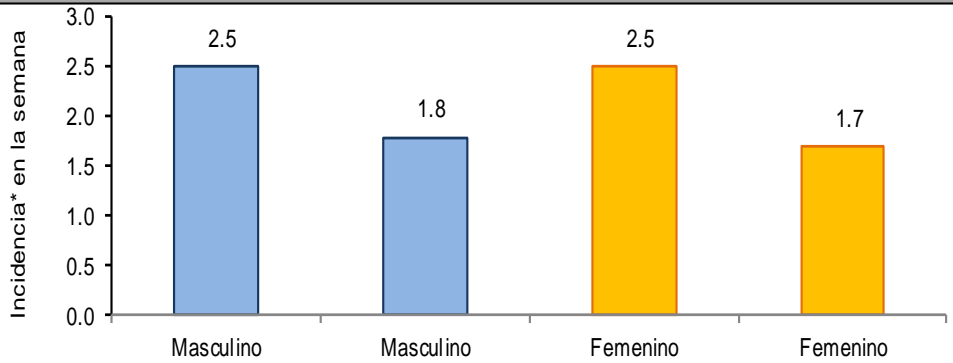
Gáfica 1:

En el canal endémico nacional de la semana epidemiológica 49, se observa que los casos de EDA se encuentran en la zona de Seguridad.

*Incidencia semanal por mil menores de 5 años.



Gráfica 3: Incidencia por grupo de edad y sexo de EDA en menores de cinco años en México



Noticias relevantes

<https://www.20minutos.com.mx/noticia/307724/0/disminuyen-enfermedades-diarreicas-en-colima-por-cloracion-de-agua/>

Disminuyen enfermedades diarreicas en Colima por cloración de agua

Las enfermedades diarreicas agudas en el estado han disminuido en este último año en 11 por ciento, pues los 10 municipios de la entidad mantienen altos niveles de cloración del agua, arriba del promedio nacional, que es de 89 por ciento, informó la Secretaría de Salud y Bienestar Social del gobierno del estado. En un comunicado, a través de la Comisión Estatal para la Protección contra Riesgos Sanitarios (Coespris), la dependencia dio a conocer los niveles de cloración de agua por municipio, en la IV reunión ordinaria de la Red Colimense de Municipios por la Salud.

El titular de la Coespris, Ricardo Jiménez Herrera, expuso que de acuerdo con datos de la Dirección General de Epidemiología, en 2016 hubo una tasa de enfermedades diarreicas de cinco mil 470 por cada 100 mil habitantes en el estado.

Señaló que este año van cuatro mil 892, lo que refleja el alto nivel de eficiencia de cloración del agua que se mantiene en cada uno de los 10 municipios de la entidad. De acuerdo con la cobertura entre 2016 y 2017 en eficiencia de cloración, Armería subió del 94 al 98 por ciento; Colima se mantuvo en 100 por ciento; Comala bajó del 98 al 96; Coquimatlán de 100 a 98 y Cuauhtémoc de 100 a 98. Además, Ixtlahuacán ascendió de 96 al 100 Y Manzanillo sostuvo el 100 por ciento; Minatitlán redujo de 100 a 98, Tecomán subió de 97 a 99 y Villa de Álvarez conservó el 100 por ciento.

Elementos de comunicación a la comunidad

- Las entidades federativas con mayor incidencia* de EDA en menores de cinco años durante la semana epidemiológica 49 son: Distrito Federal(6.1) y Yucatán(5.5).
- En el canal endémico nacional de la semana epidemiológica 49, se observa que los casos de EDA se encuentran en la zona de Seguridad.
- En 8 de las 32 entidades federativas (25%) se ha incrementado la incidencia, con respecto a la semana anterior ; y 4 entidades muestran más del 5% de incremento con respecto al promedio de las últimas 5 semanas.
- En la semana epidemiológica 49 , 8 entidades federativas presentaron un incremento en el número de casos de EDA con respecto a la semana anterior, siendo las 8 principales: Distrito Federal (190.5%), Guerrero (20%), Hidalgo (15.4%), Colima (11.1%), Aguascalientes (8.7%), Yucatán (7.8%), San Luis Potosí (6.3%) y Tlaxcala (4.5%).

Información relevante
 Gráfica 2:
 Hasta la semana 49 del 2017 se registraron 1,161,010 casos, lo que representa un decremento del 20.9% en el reporte de casos de EDA en menores de cinco años de edad con respecto al mismo período del año anterior.

Gráfica 3:
 A nivel nacional, en la semana 49 se notificó 2 caso nuevo de EDA por cada 1,000 menores de 5 años.

Acciones realizadas y datos proporcionados por el CENAPRECE, 2017.
 97,655 visitas casa a casa.
 41,132 casos de diarrea estudiados.
 765,878 sobres de VSO entregados.

La proporción de casos de EDA en menores de un año es de un 23% .
 La razón de tasas de incidencia hombre-mujer es de 1% .

De las ocho patologías incluidas en el grupo de EDA, predominan las ocasionadas por otros organismos y las mal definidas con el (93.8%) de los casos notificados, seguido de las amebiasis (3.9%).

Para la estimación de las EDA se tomaron las notificaciones de Amebiasis intestinal, Shigelosis, Fiebre tifoidea, Giardiasis, Infecciones intestinales por otros organismos y las mal definidas, Intoxicación alimentaria, Paratifoidea y otras salmonelosis y Otras infecciones intestinales debidas a protozoarios.

*Incidencia semanal por mil menores de 5 años.