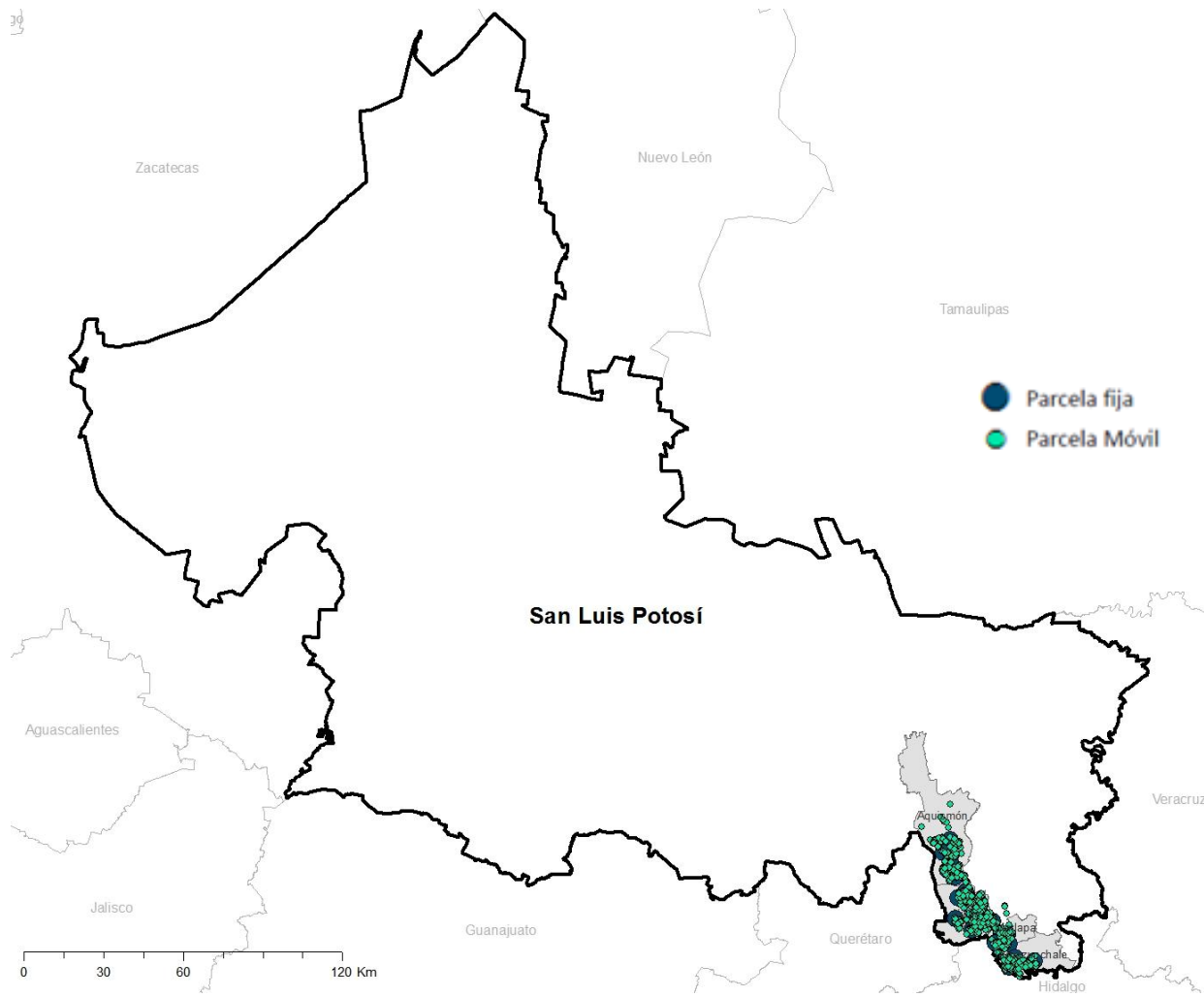


Programa de Vigilancia Epidemiológica del cultivo de café en el estado de San Luis Potosí

Recurso autorizado **\$ 989,060.00**

Cultivo del café \$ 989,060.00

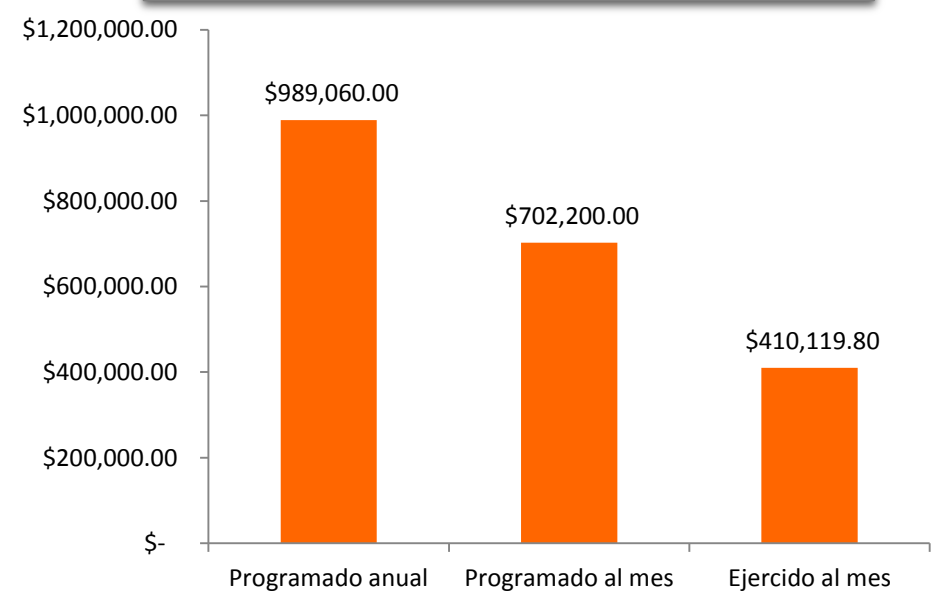
Informe de Acciones Operativas 2017



Plagas bajo Vigilancia Epidemiológica	Tipo de Plaga
Roya del café	Económica
Broca del café	Económica
Nematodo lesionador de la raíz	Económica
Ojo de gallo	Económica
Mancha de hierro	Económica
Minador de la hoja	Económica
Phoma, Quema	Económica
Mal de hilachas	Económica
Barrenador de ramas	Económica
Ácaro rojo del café	Cuarentenaria
Cochinilla del café	Cuarentenaria
Antracosis del café	Cuarentenaria
Nematodo agallador del café	Cuarentenaria
Crespera	Cuarentenaria
Barrenador de ramas	Cuarentenaria

Informe financiero

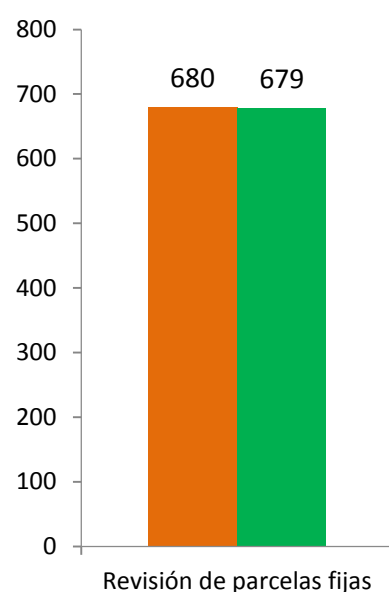
Financiero a septiembre



Avance de Acciones Operativas 2017

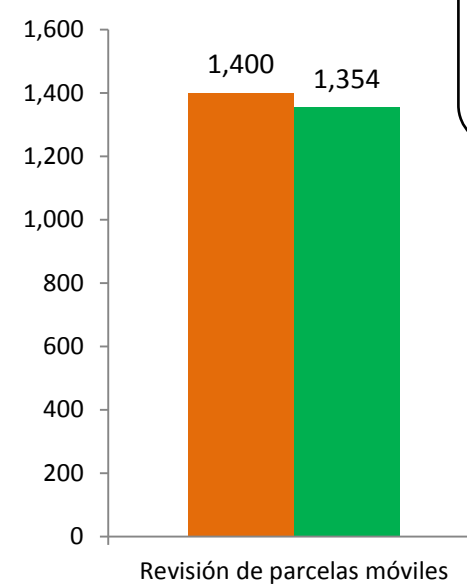
Durante el mes de septiembre se cumplió el siguiente avance de acciones operativas del Programa de Vigilancia Epidemiológica del cultivo de café

Parcelas fijas		
Meta anual	Programado al mes	Realizado al mes
880	680	679



77.1% de la meta anual

Parcelas móviles		
Meta anual	Programado al mes	Realizado al mes
1,760	1,400	1,354



76.9% de la meta anual

Durante el noveno mes del año se ha logrado un avance en las acciones operativas del Programa de Vigilancia Epidemiológica del cultivo de café

77.1% en Parcelas fijas

76.9% en Parcelas móviles

