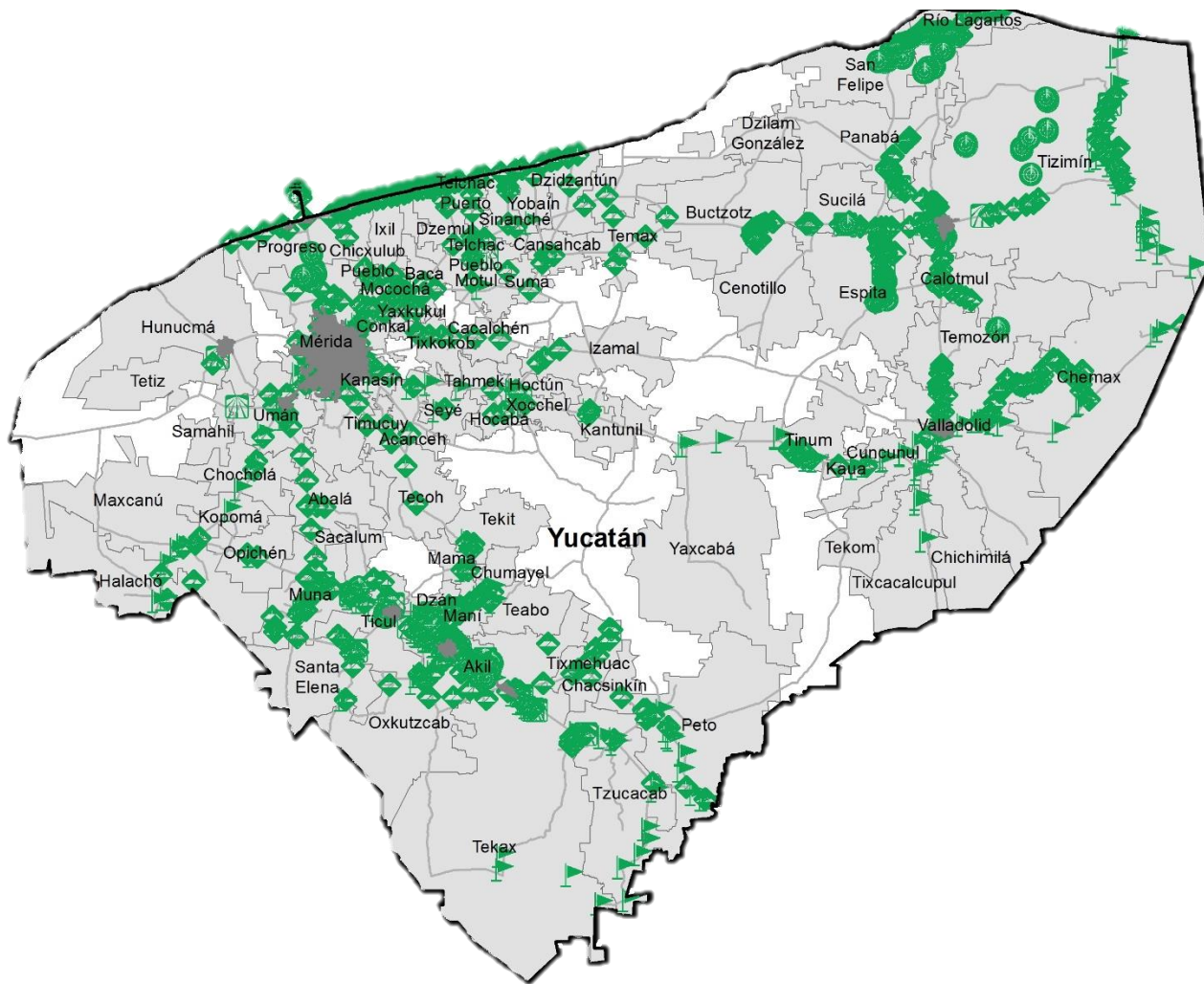


# Programa de Vigilancia Epidemiológica Fitosanitaria en el estado de Yucatán

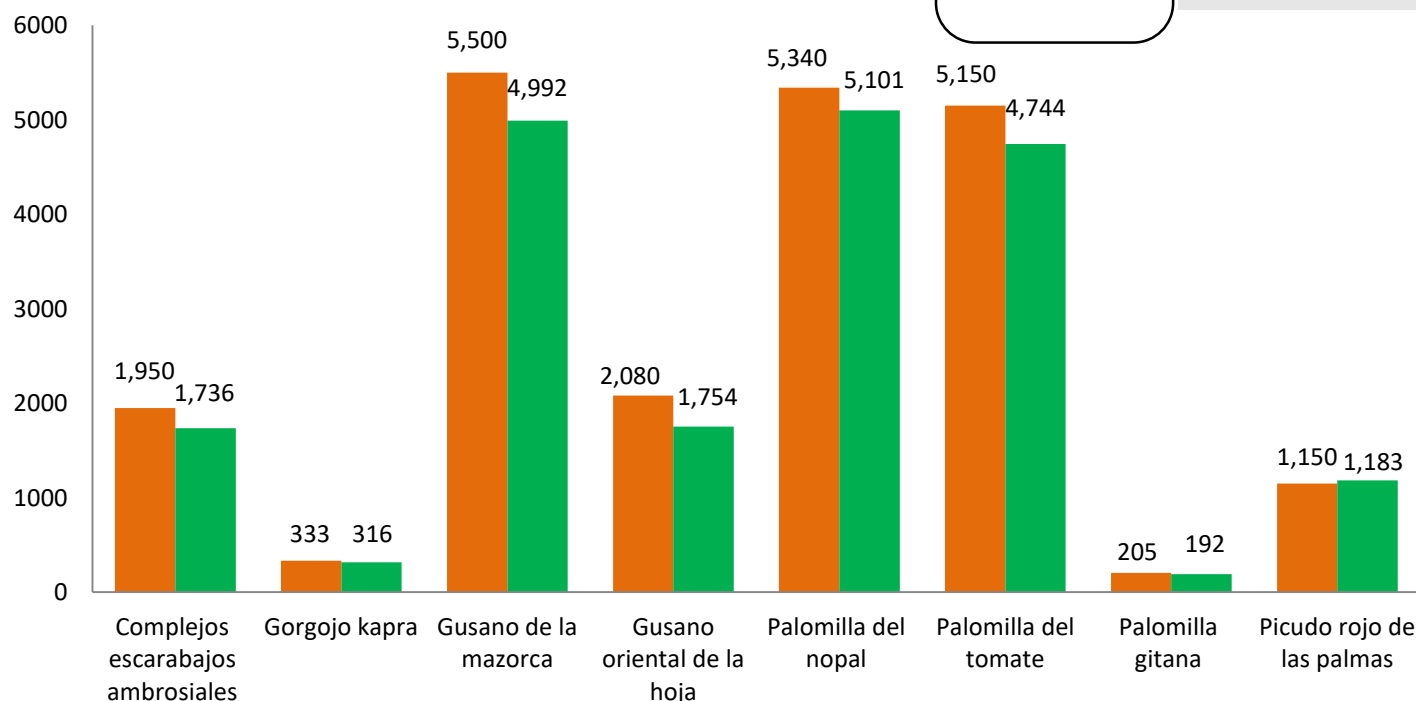
## Informe de Estrategias Operativas 2017



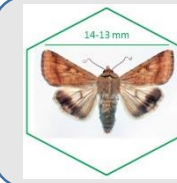
### Avance de 2017 Estrategias Operativas

Durante el mes de noviembre se cumplió el siguiente avance de estrategias operativas del Programa de Vigilancia Epidemiológica Fitosanitaria

Ruta de trampeo		
Meta anual	Programado al mes	Realizado al mes
23,436	21,708	20,018
		<b>85.4%</b> de la meta anual



Recurso autorizado **\$ 5,000,000.00**



**Gusano de la mazorca**  
(*Helicoverpa armigera*)

\$ 1,010,369.00



**Gusano oriental de la hoja**  
(*Spodoptera litura*)

\$ 91,500.00

**Complejo de escarabajos ambrosiales**

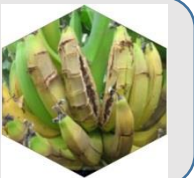
Barrenador Polífago y  
Ambrosia del Laurel Rojo

\$ 415,821.00



**Plagas reglamentadas  
del plátano**

\$ 298,540.00



**Plagas reglamentadas  
de los cítricos**

\$ 1,219,142.00



**Pudrición del cogollo**  
(*Phytophthora palmivora*)

\$ 149,500.00

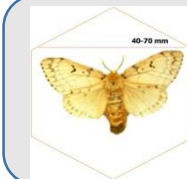
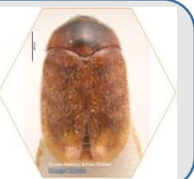


**Picudo rojo de las palmas**  
(*Rhynchophorus ferrugineus*)

\$ 13,628.00

**Gorgojo Khapra**

(*Trogoderma granarium*) \$ 3,240.00



**Palomilla gitana** (*Lymantria dispar*)

\$ 6,580.00

**Palomilla del tomate**  
(*Tuta absoluta*)

\$ 1,145,434.00



**Palomilla del nopal**  
(*Cactoblastis cactorum*)

\$ 519,640.00

Vigilancia pasiva y gasto  
administrativo

\$ 126,606.00

### Informe de Estrategias Operativas

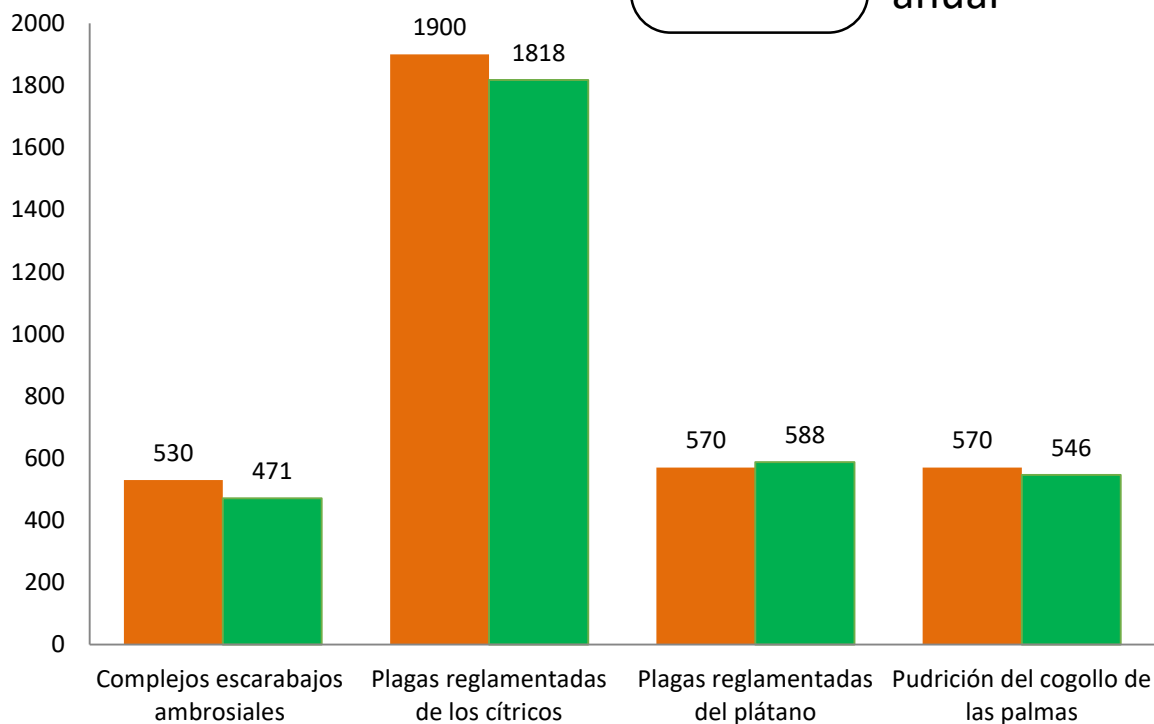
### Programa de Vigilancia Epidemiológica Fitosanitaria en el estado de Yucatán



#### Rutas de Vigilancia

Meta anual	Programado al mes	Realizado al mes
3,760	3,570	3,423

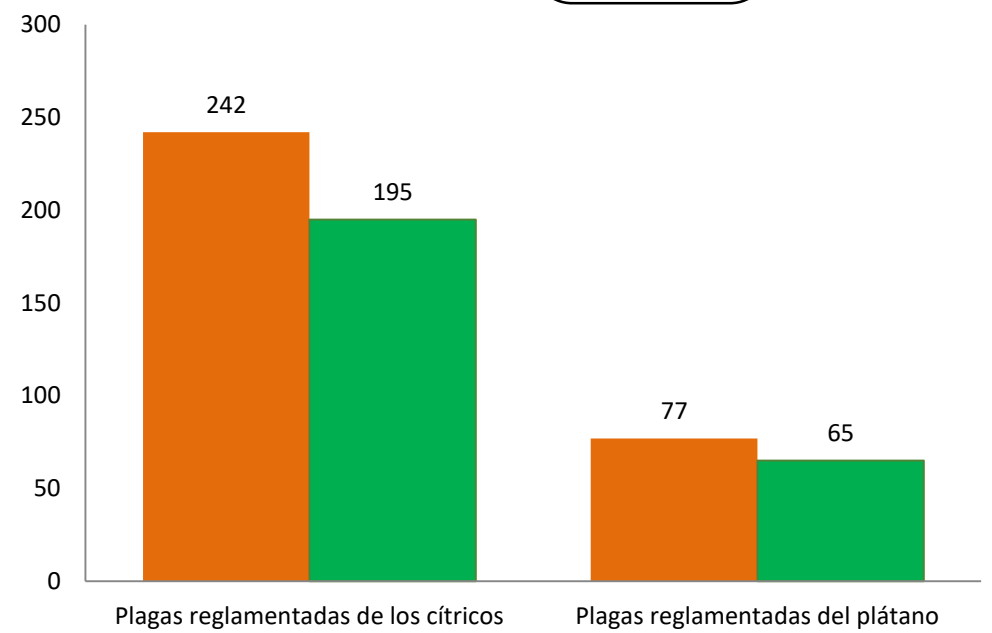
**91.0%** de la meta anual



#### Parcela Centinela

Meta anual	Programado al mes	Realizado al mes
349	319	260

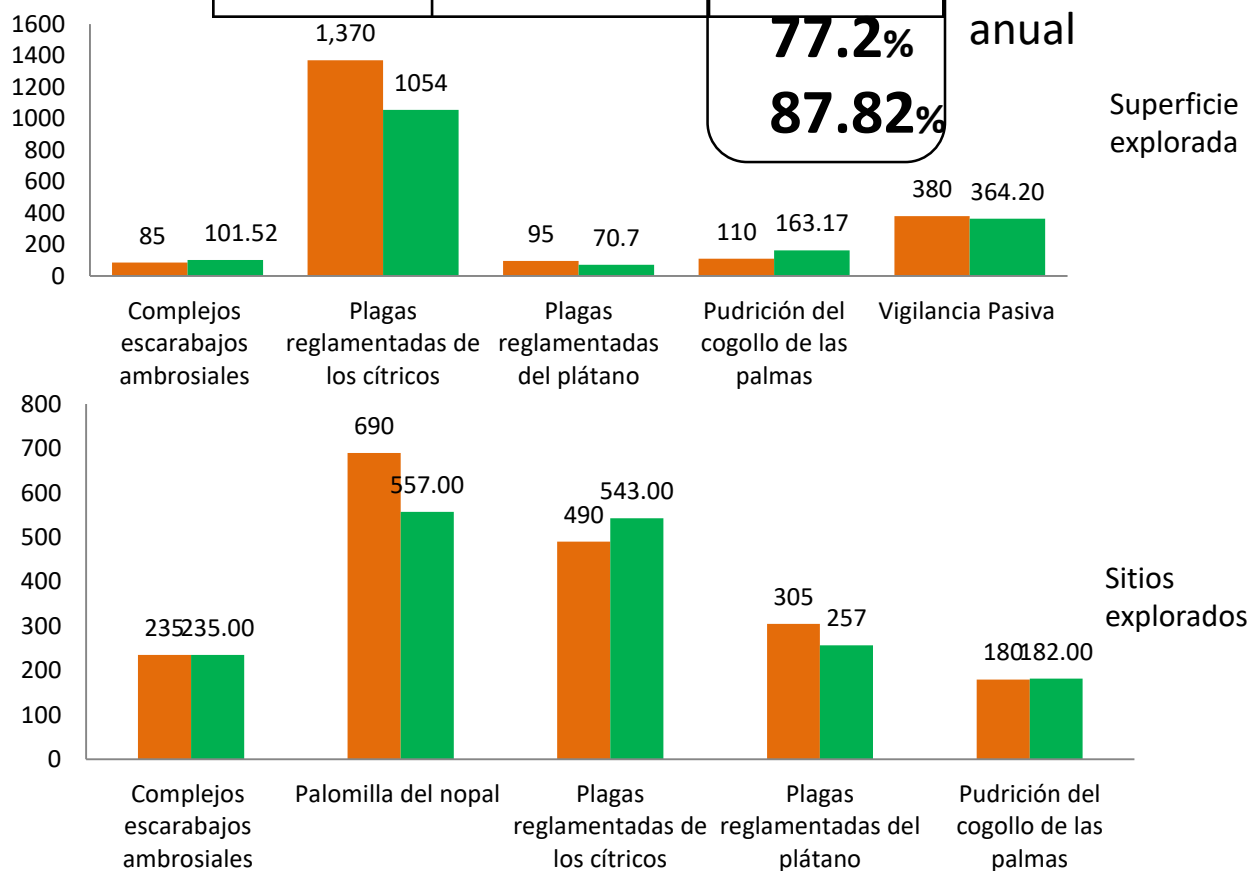
**74.5%** de la meta anual



#### Área de Exploración

Meta anual	Programado al mes	Realizado al mes
2,270	2,040	1,754
2,020	1,900	1,774

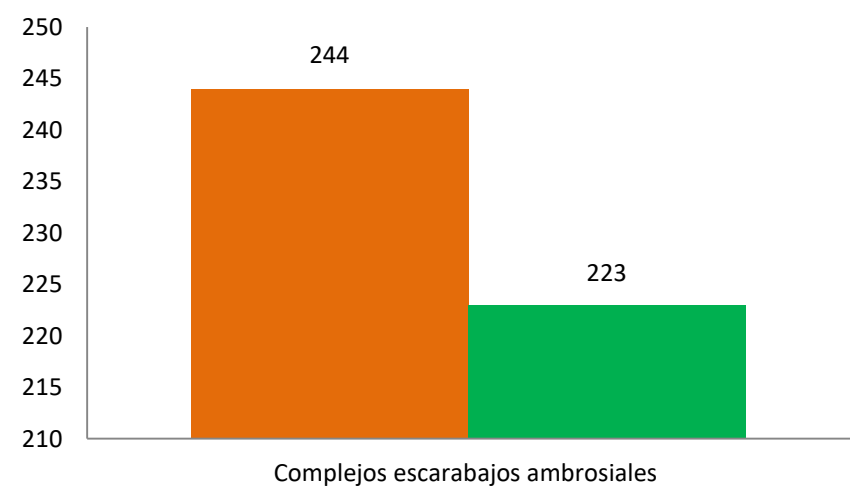
**77.2%** de la meta anual  
**87.82%** Superficie explorada



#### Planta Centinela

Meta anual	Programado al mes	Realizado al mes
268	244	223

**83.2%** de la meta anual



Durante el onceavo mes del año se ha logrado un avance en las estrategias operativas del Programa de Vigilancia Epidemiológica Fitosanitaria



**85.4%** en Rutas de trapeo  
**91.0%** en Rutas de vigilancia  
**74.5%** en Parcelas centinelas  
**77.2%** en Área de exploración  
**83.2%** en Plantas centinelas