

Programa de Vigilancia Epidemiológica Fitosanitaria en el estado de Tlaxcala

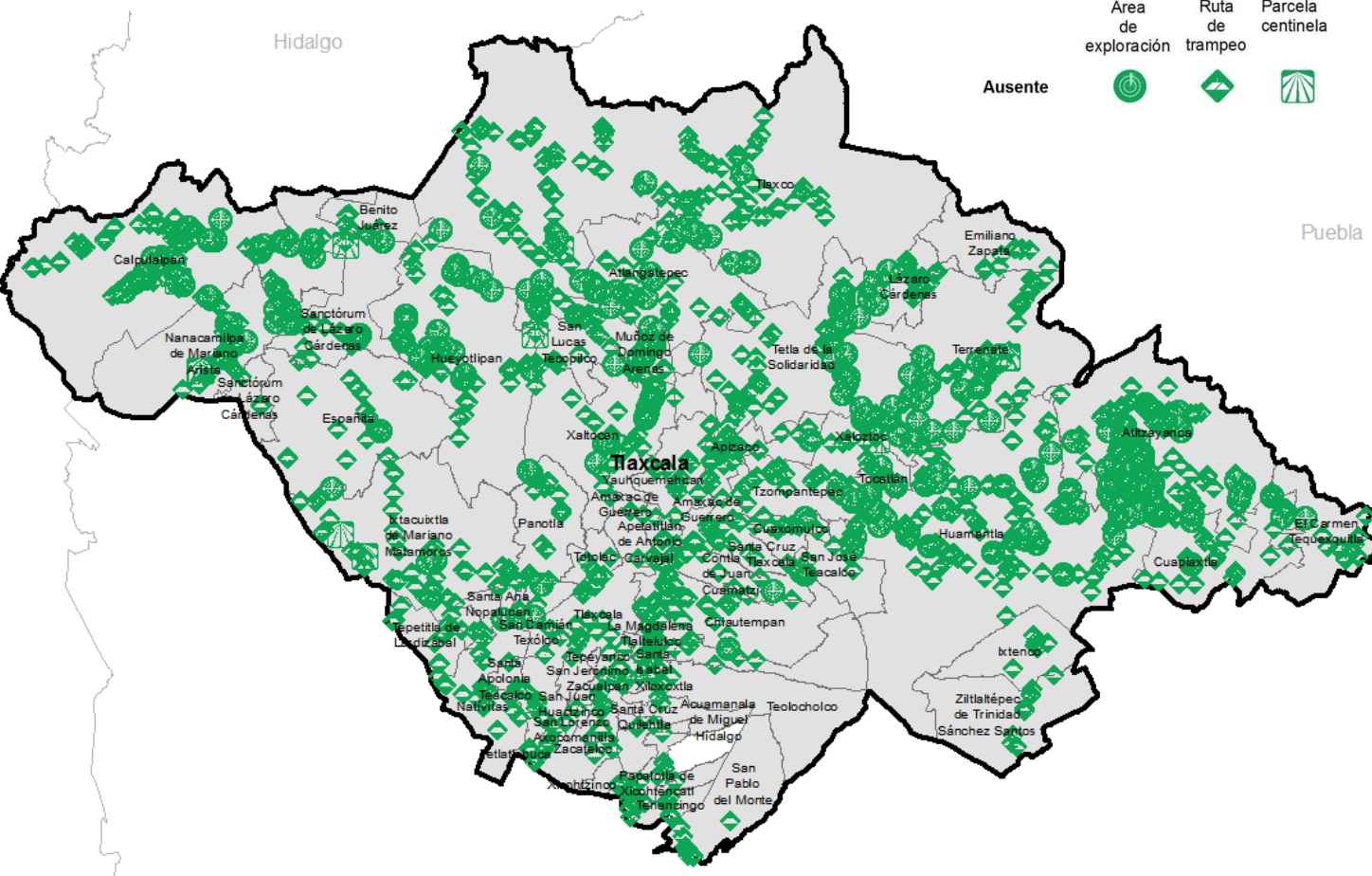
Recurso autorizado VEF **\$ 1,487,909.00**
Recurso estatal **\$ 270,000.00**

Informe de Estrategias Operativas 2017

Estrategia operativa / Condición fitosanitaria.

Area de exploración
Ruta de trampeo
Parcela centinela

Ausente



Gusano de la mazorca (GM)
(*Helicoverpa armigera*)
\$ 249,464.00

Gusano oriental de la hoja (GOH)
(*Spodoptera litura*)
\$ 114,810.00

Palomilla marrón de la manzana (PMM)
(*Epiphyas postvittana*)
\$ 287,250.00

Palomilla oriental de la fruta (POF)
(*Grapholita molesta*)
\$ 267,259.00

Palomilla del Tomate (PT)
(*Tuta absoluta*)
\$ 249,977.00

Roya negra del tallo del trigo (RNTT)
(*Puccinia graminis f. sp. tritici* raza Ug99)
\$ 161,505.00

Carbón parcial del trigo (CPT)
(*Tilletia indica*)
\$ 153,550.00

Avance de Estrategias Operativas 2017

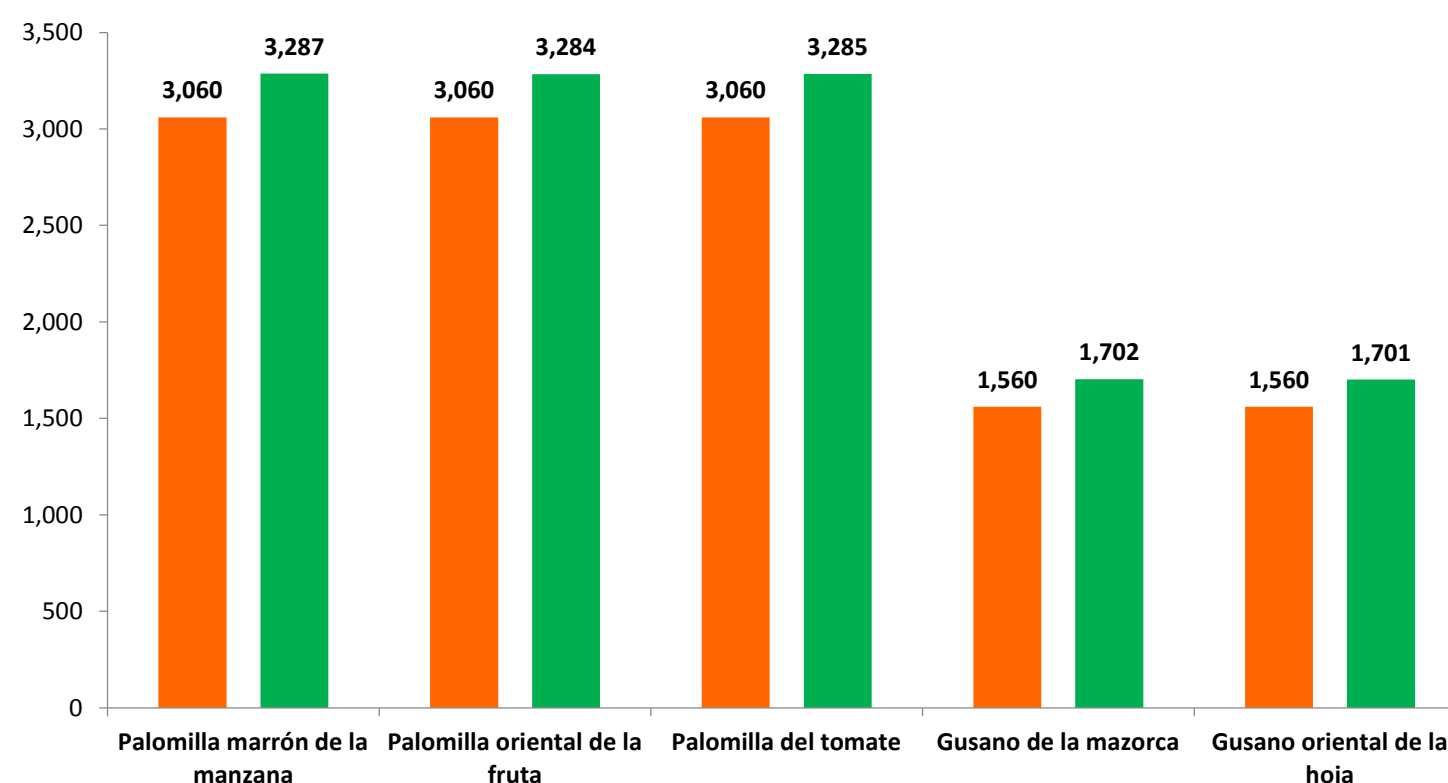
Al mes de noviembre se ha logrado el siguiente avance de estrategias operativas del Programa.



Ruta de trampeo (Revisiones)

Meta anual	Programado al mes	Realizado al mes
13,660	12,300	13,259

97.06% de la meta anual



Vigilancia pasiva y gasto administrativo **\$ 274,094.00**

Informe de Estrategias Operativas

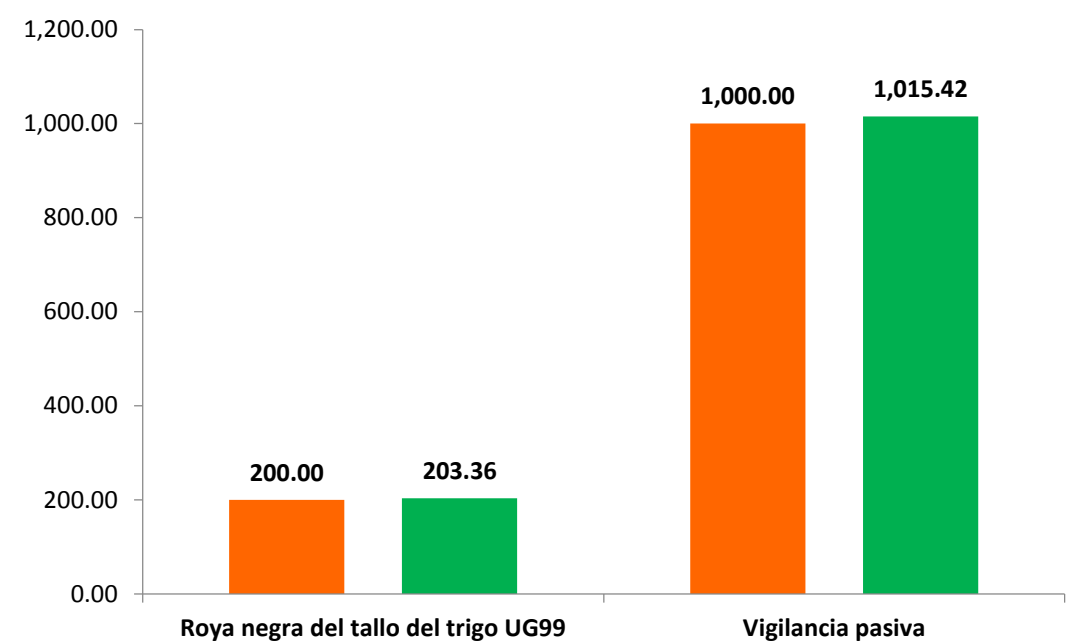
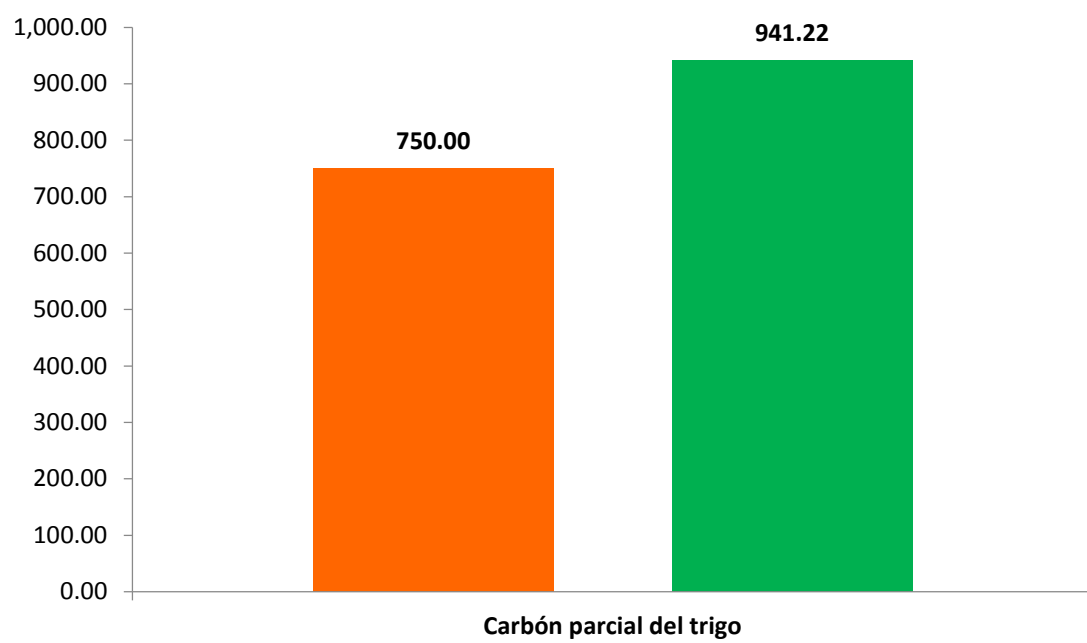
Programa de Vigilancia Epidemiológica Fitosanitaria en el estado de Tlaxcala



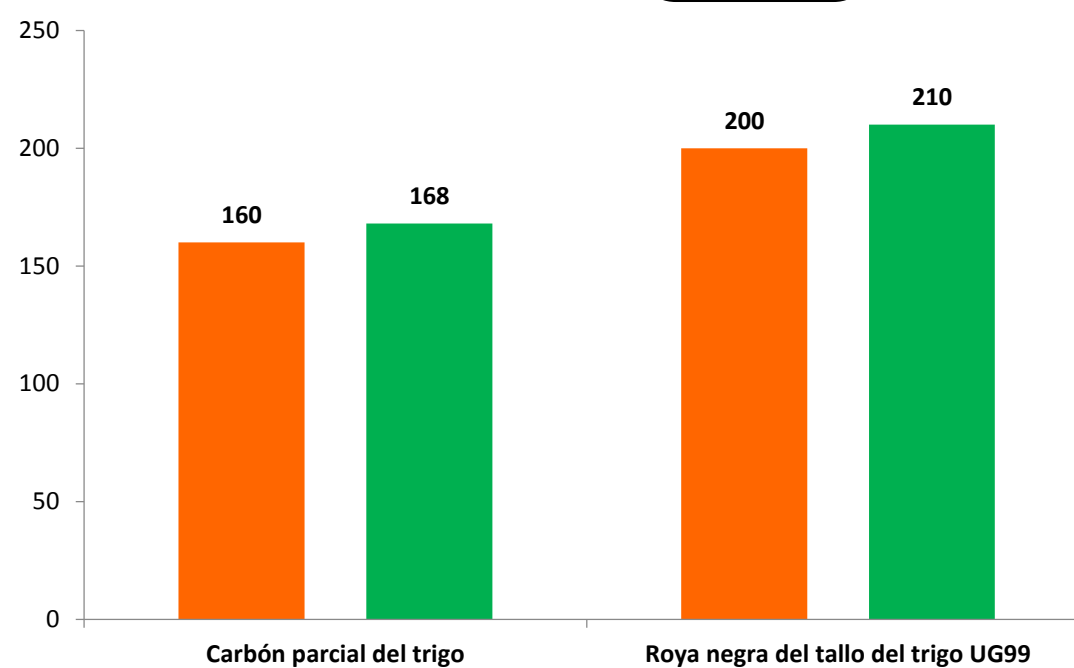
Muestreo (Ha)		
Meta anual	Programado al mes	Realizado al mes
1,250	750.00	941.22
		75.30% de la meta anual



Área de Exploración (Ha)		
Meta anual	Programado al mes	Realizado al mes
1,200	1,200.00	1,218.78
		100% de la meta anual



Parcelas centinela (revisiones)		
Meta anual	Programado al mes	Realizado al mes
360	360	378
		100% de la meta anual



Al onceavo mes del año se ha logrado el avance siguiente en las estrategias operativas:

- 75.30%** en Muestreo
- 97.06%** en Rutas de trampeo
- 100.00%** en Área de exploración
- 100.00%** en Parcelas centinela