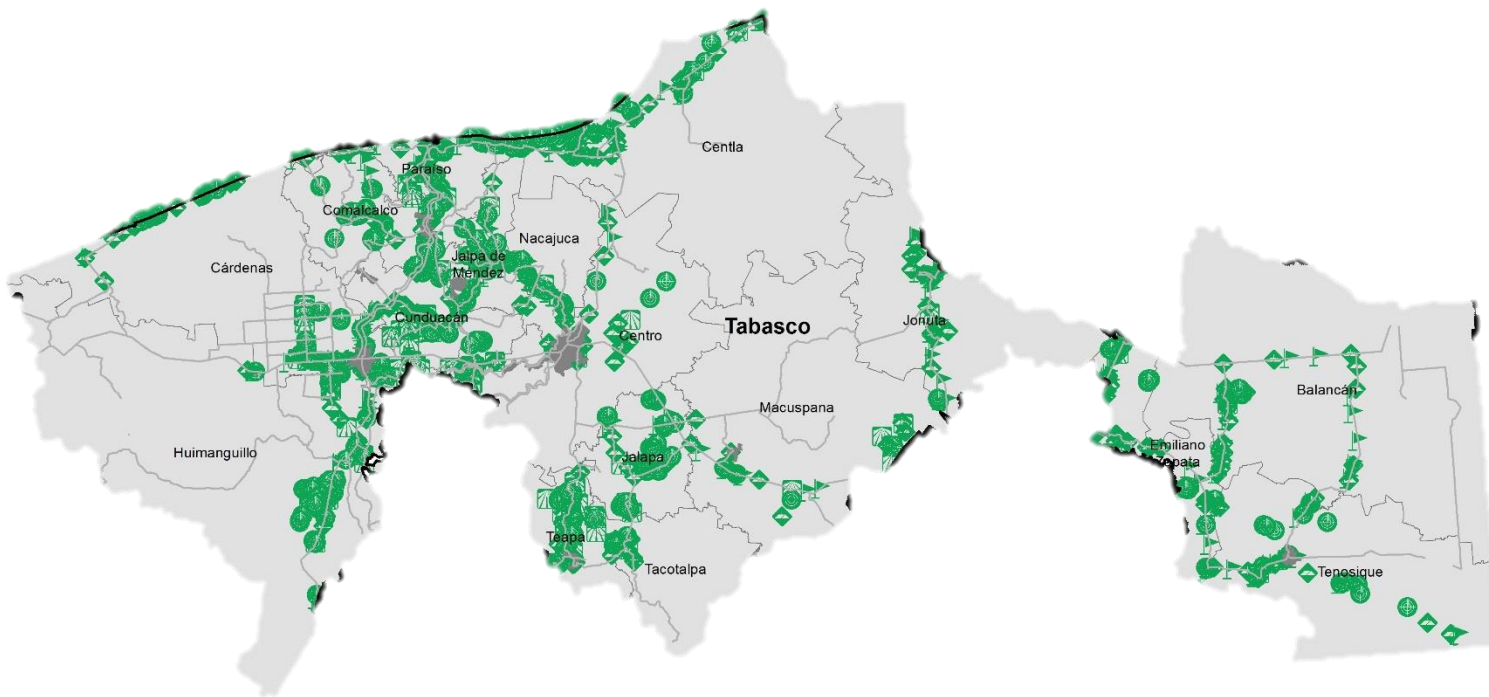


Programa de Vigilancia Epidemiológica Fitosanitaria en el estado de Tabasco

Informe de Estrategias Operativas 2017



Avance de 2017 Estrategias Operativas

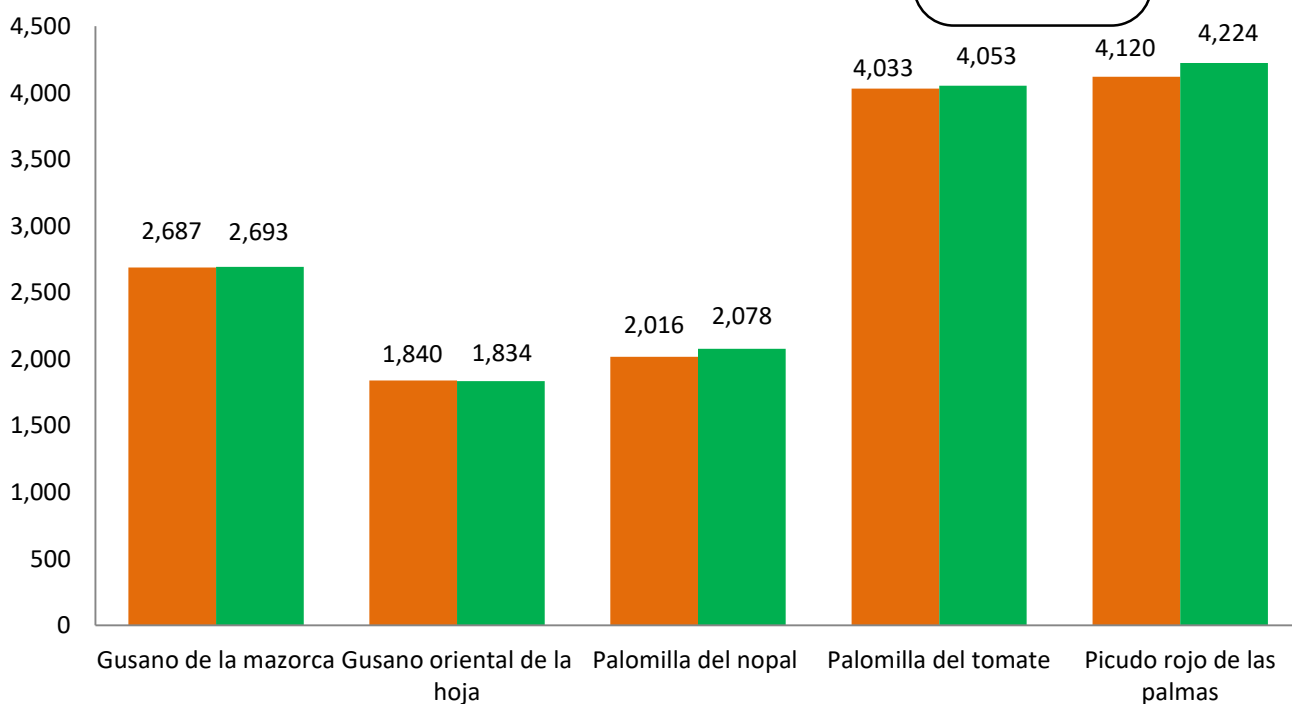
Durante el mes de noviembre se cumplió el siguiente avance de estrategias operativas del Programa de Vigilancia Epidemiológica Fitosanitaria



Ruta de trampeo

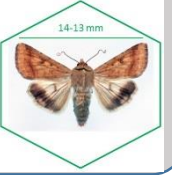
Meta anual	Programado al mes	Realizado al mes
15,696	14,696	14,882

94.81 de la meta anual



Recurso autorizado **\$ 4,478,825.00**

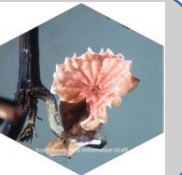
Gusano de la mazorca
(*Helicoverpa armigera*)
\$ 382,825.00



Gusano oriental de la hoja
(*Spodoptera litura*)
\$ 731,121.00



Escoba de bruja del cacao
Moniliophthora perniciosa
\$ 386,980.00



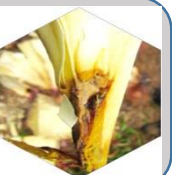
Plagas reglamentadas del plátano
\$ 342,000.00



Plagas reglamentadas de los cítricos
\$ 387,400.00



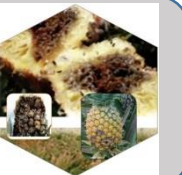
Pudrición del cogollo
(*Phytophthora palmivora*)
\$ 368,035.00



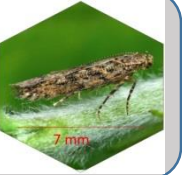
Picudo rojo de las palmas
(*Rhynchophorus ferrugineus*)
\$ 474,464.00



Fusariosis de la piña
(*Fusarium guttiforme*)
\$ 344,200.00



Palomilla del tomate
(*Tuta absoluta*)
\$ 498,000.00



Palomilla del nopal
(*Cactoblastis cactorum*)
\$ 407,300.00



Vigilancia pasiva y gasto administrativo **\$ 156,500.00**

Informe de Estrategias Operativas

Programa de Vigilancia Epidemiológica Fitosanitaria en el estado de Tabasco



Rutas de Vigilancia

Meta anual	Programado al mes	Realizado al mes
4,766	4,496	4,357

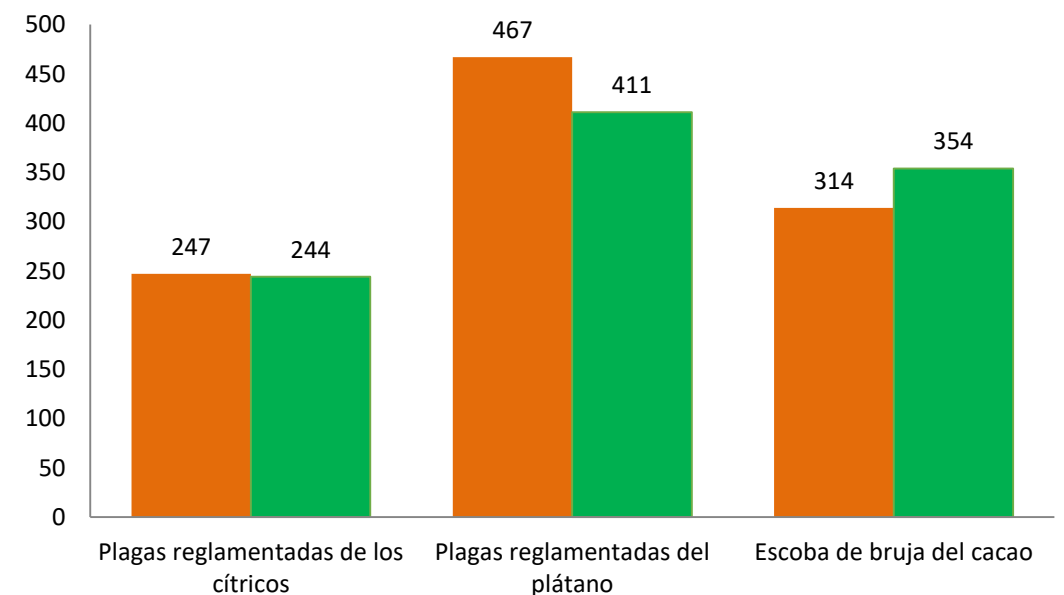
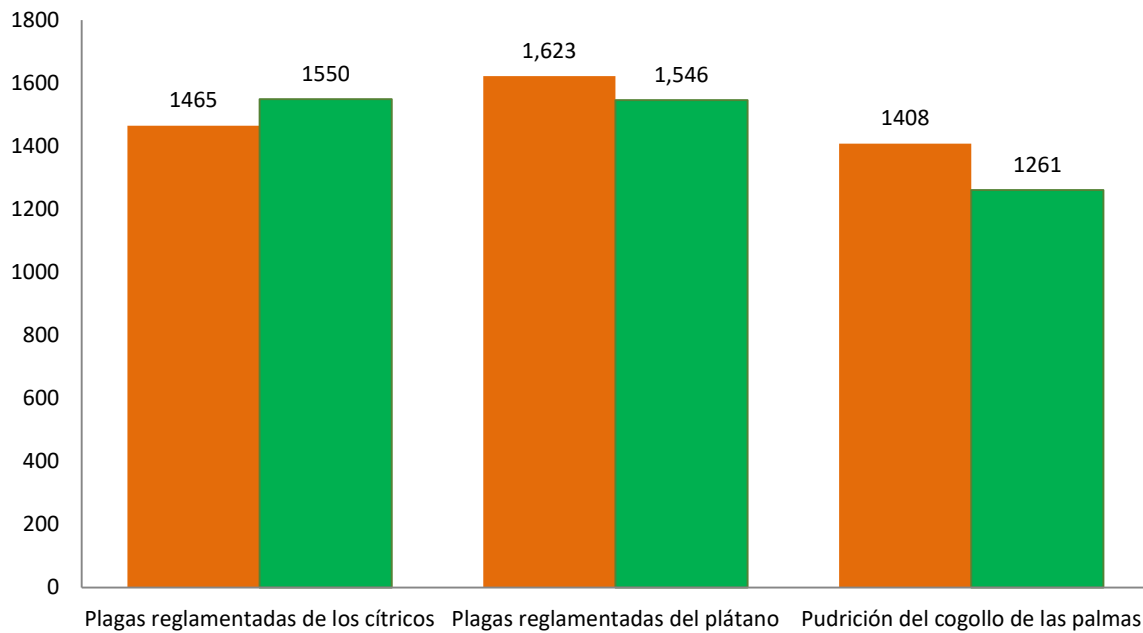
91.4% de la meta anual



Parcela Centinela

Meta anual	Programado al mes	Realizado al mes
1,183	1,028	1,009

85.2% de la meta anual



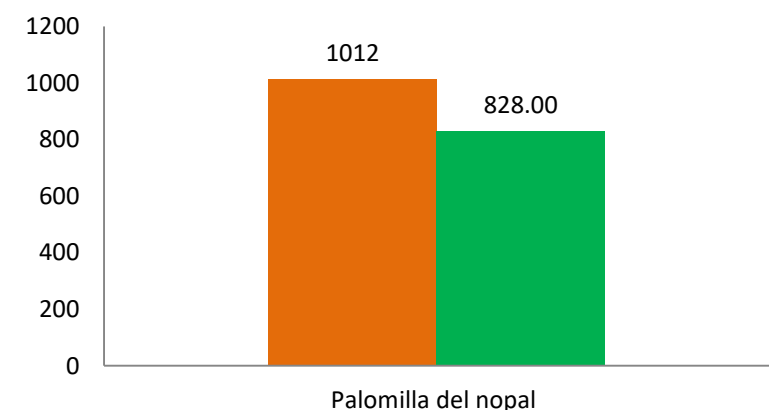
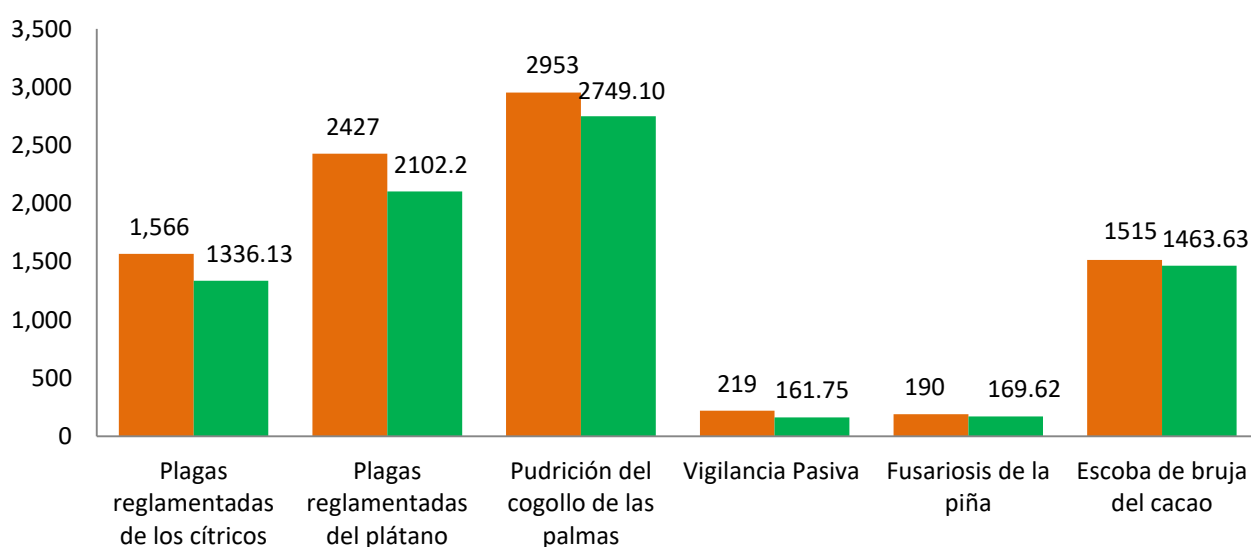
Área de Exploración

Meta anual	Programado al mes	Realizado al mes
9,351	8,870	7,982
1,072	1,012	828

85.3 %
77.2 % de la meta anual

Superficie explorada

Sitios explorados



Durante el onceavo mes del año se ha logrado un avance en las estrategias operativas del Programa de Vigilancia Epidemiológica Fitosanitaria



94.8 % en Rutas de trampeo
91.4 % en Rutas de vigilancia
85.2 % en Parcelas centinelas
85.3 % en Área de exploración