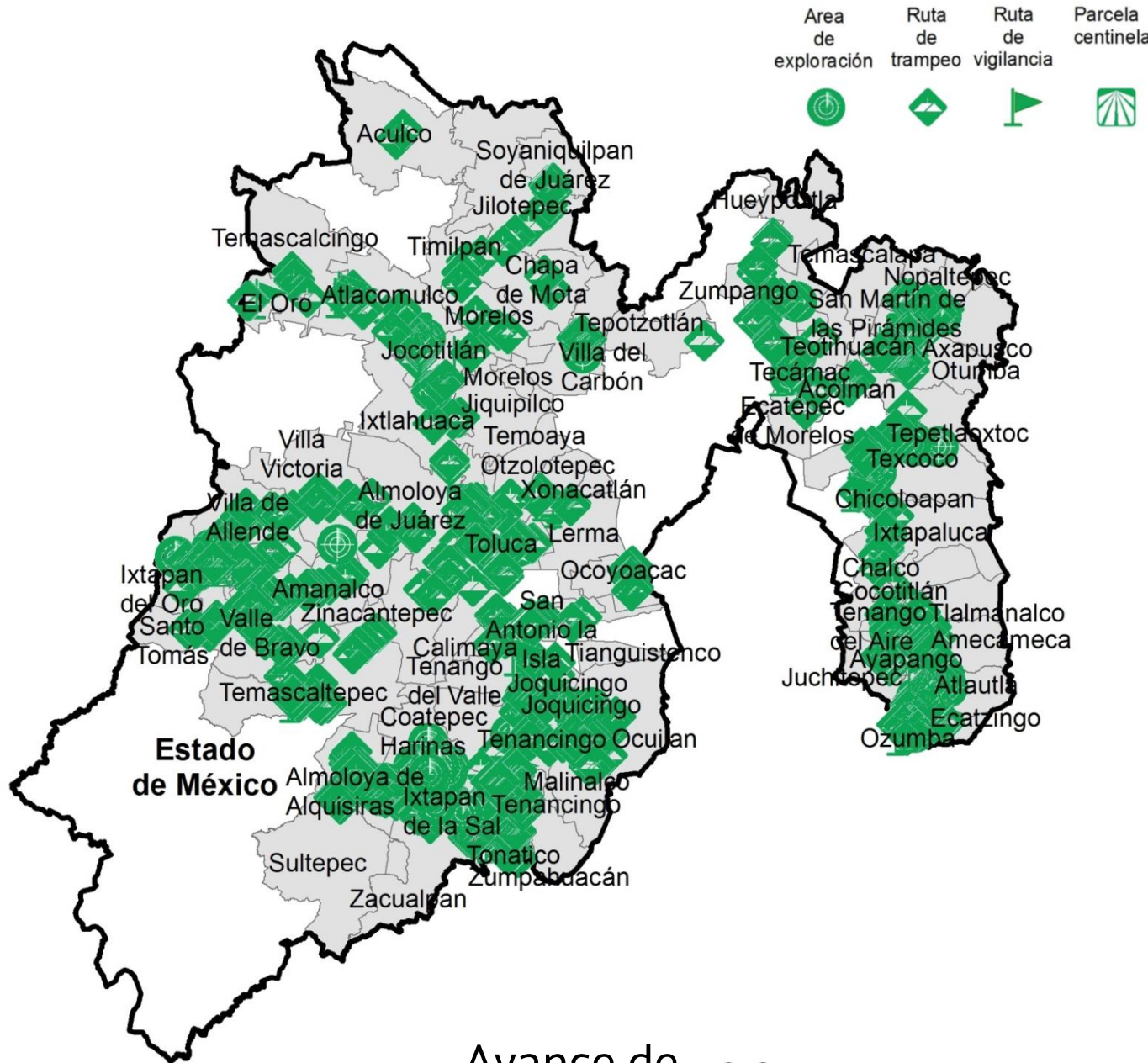


Programa de Vigilancia Epidemiológica Fitosanitaria en el Estado de México

Informe de Estrategia Operativas 2017

Recurso autorizado VEF **\$ 4,251,142.00**

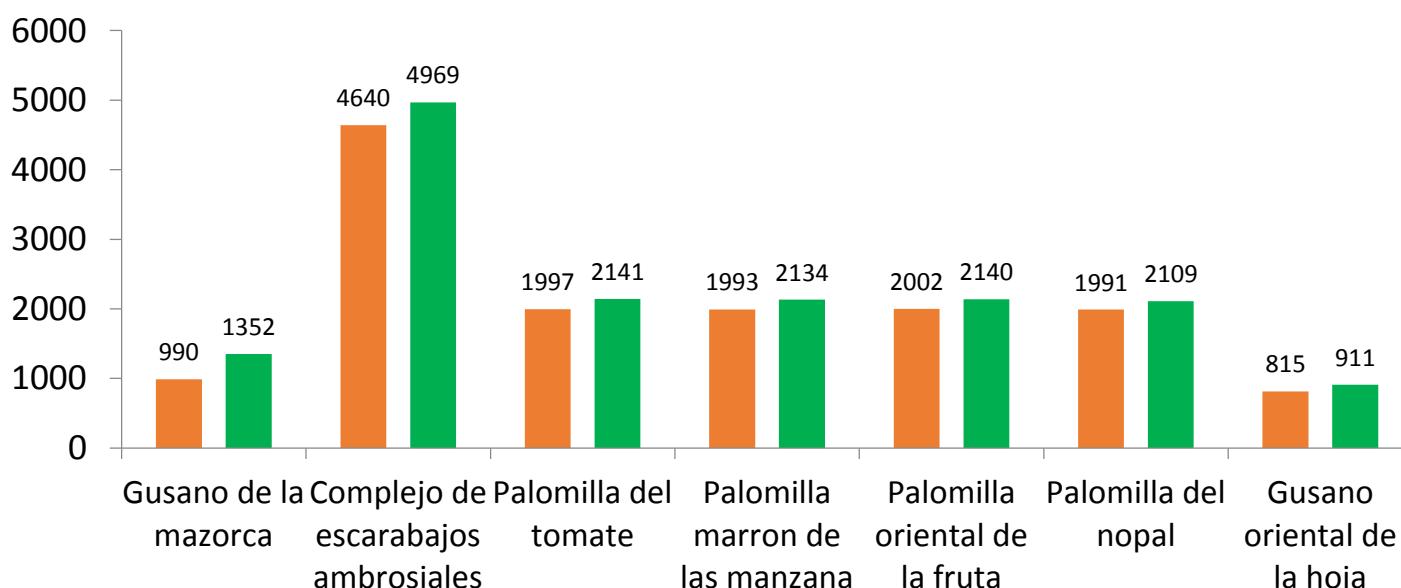
Estrategia operativa / Condición fitosanitaria



Avance de Estrategias Operativas **2017**

Al mes de noviembre se cumplió el siguiente avance de las estrategias operativas del Programa.

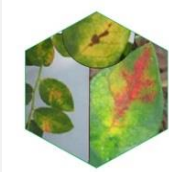
Rutas de trampeo (revisiones)		
Meta anual	Programado al mes	Realizado al mes
15,788	13,613	15,756
		99.79% de la meta anual



Gusano de la mazorca (GM)
(*Helicoverpa armigera*) \$ 314,740.00

Complejo de escarabajos ambrosiales (CEA)

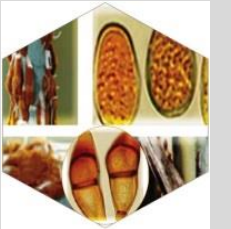
Escarabajo barrenador polífago
Escarabajo ambrosia del laurel rojo
\$ 438,020.00



Quemadura de la hoja (QH)
(*Xylella fastidiosa* subsp. *multiplex*)
\$ 186,640.00

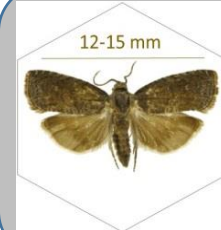
Roya negra del tallo de trigo (UG99)

(*Puccinia graminis* f. sp. *tritici* raza Ug99)
\$ 188,640.00

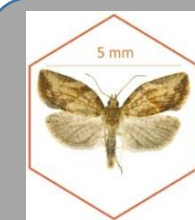


Carbón parcial del trigo (CPT)

(*Tilletia indica*) \$ 212,640.00



Palomilla oriental de la fruta (POF)
(*Grapholita molesta*) \$ 360,330.00



Palomilla marrón de la manzana (PMM)
(*Epiphyas postvittana*) \$ 1,153,980.00

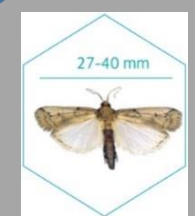
Palomilla del tomate (PT)

(*Tuta absoluta*) \$ 246,800.00



Gusano oriental de la hoja (GOH)

(*Spodoptera litura*) \$ 362,330.00



Palomilla del nopal (PN)
(*Cactoblastis cactorum*)
\$ 369,870.00

Vigilancia pasiva y gasto administrativo

\$ 417,152.00

Informe de Estrategias Operativas

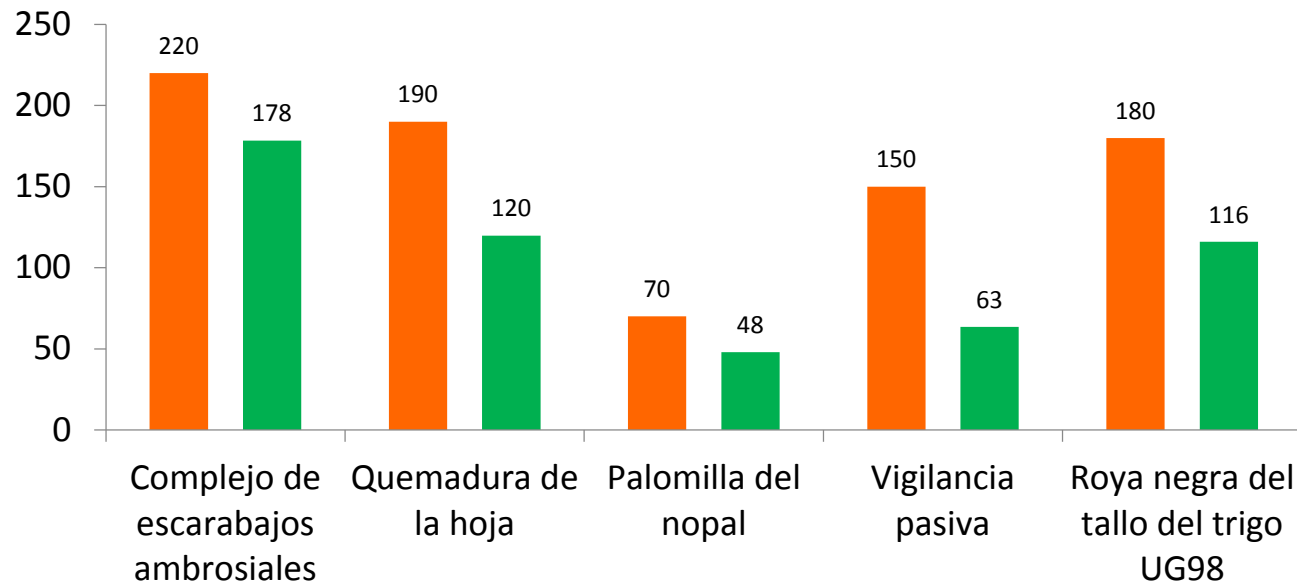
Programa de Vigilancia Epidemiológica Fitosanitaria en el Estado de México



Áreas de exploración (ha)

Meta anual	Programado al mes	Realizado al mes
850	810	526

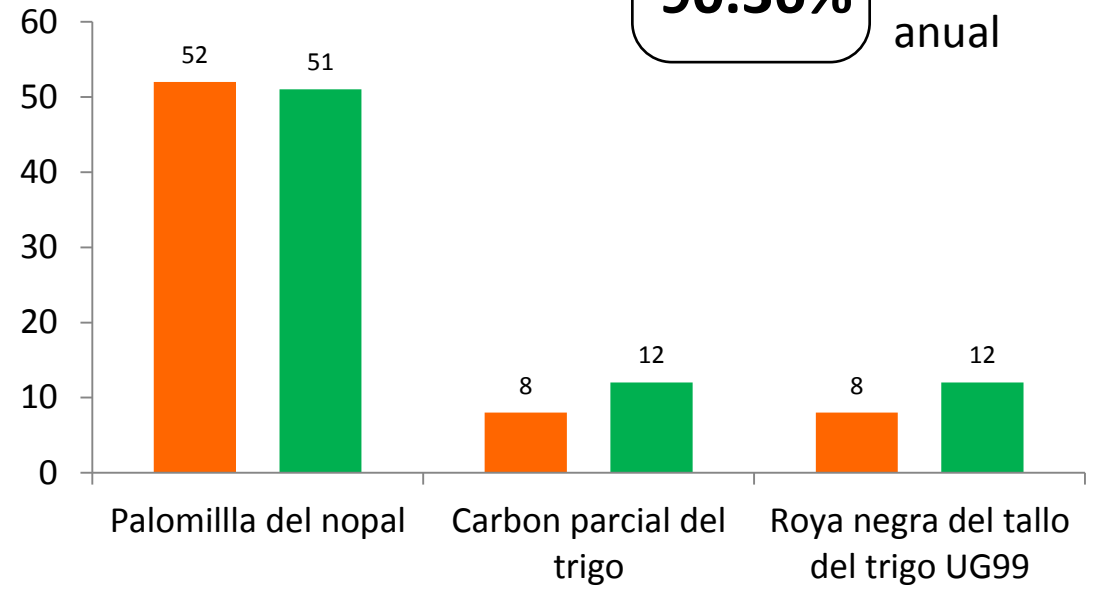
61.83% de la meta anual



Parcela centinela (revisiones)

Meta anual	Programado al mes	Realizado al mes
83	68	75

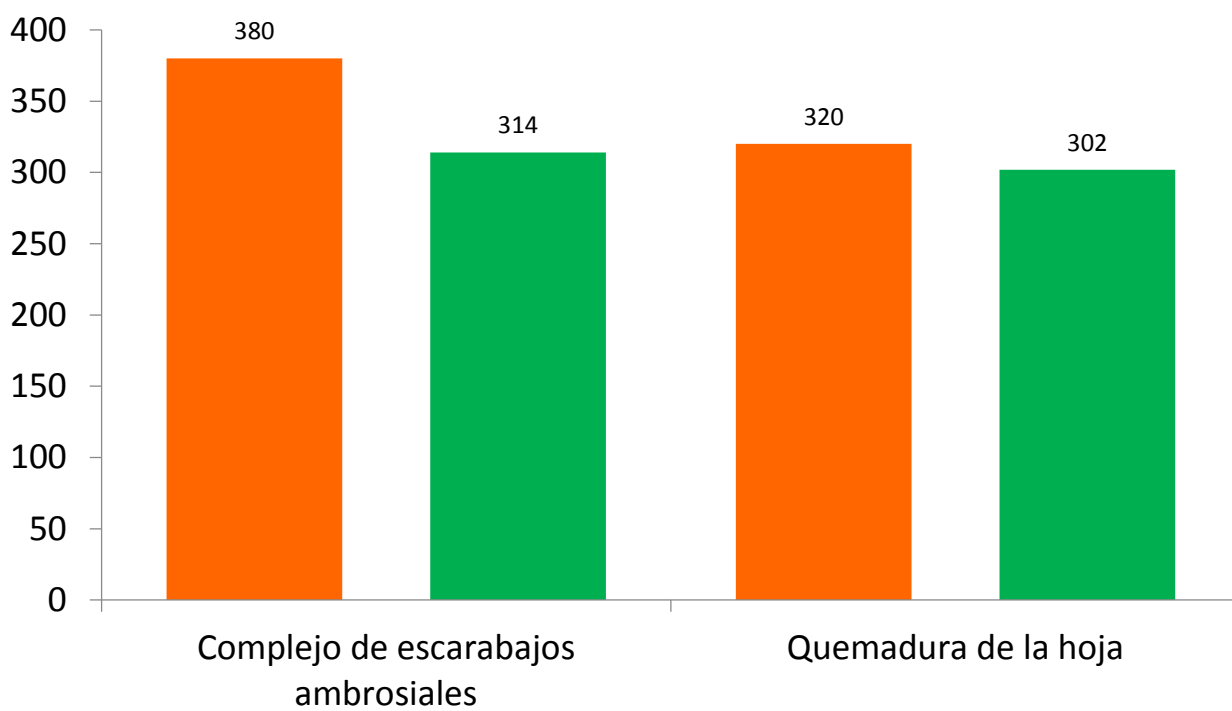
90.36% de la meta anual



Rutas de vigilancia (revisiones)

Meta anual	Programado al mes	Realizado al mes
820	700	616

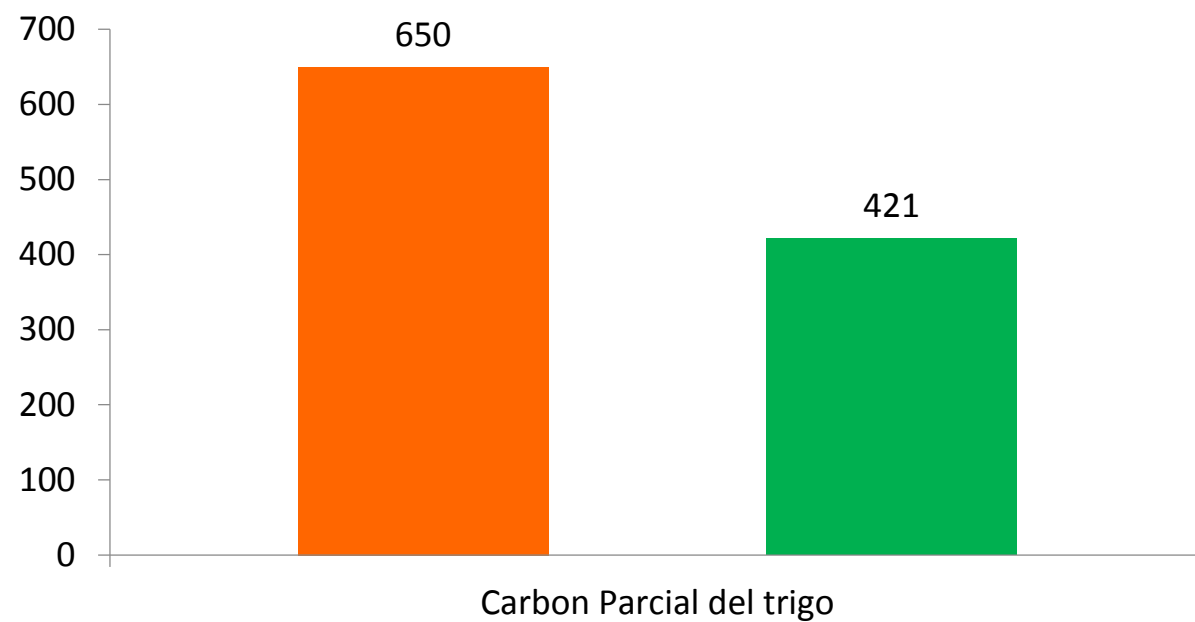
75.12% de la meta anual



Superficie Muestreada (ha)

Meta anual	Programado al mes	Realizado al mes
700	650	421

60.14% de la meta anual



Al de onceavo mes del año se ha logrado un avance de las estrategias operativas:

99.79% en Rutas de trampeo

61.83% en Área de exploración

90.36% en Parcela centinela

75.12% en Rutas de vigilancia

60.14% en Superficie muestreada

