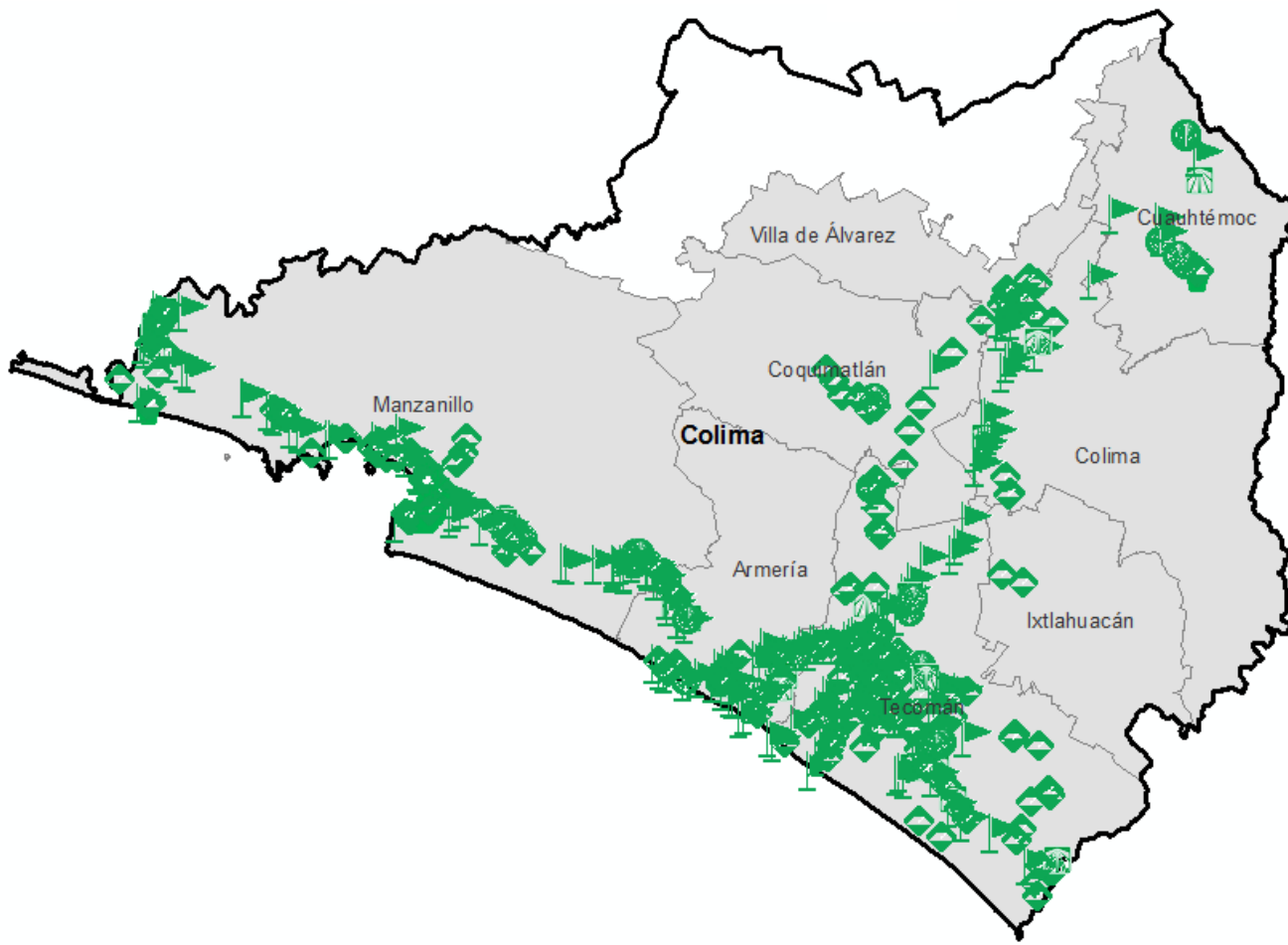


Programa de Vigilancia Epidemiológica Fitosanitaria en el Estado de Colima

Informe de Estrategias Operativas 2017

Estrategias operativas



Avance de Estrategias Operativas **2017**

Al mes de noviembre se cumplió el siguiente avance de las estrategias operativas del Programa

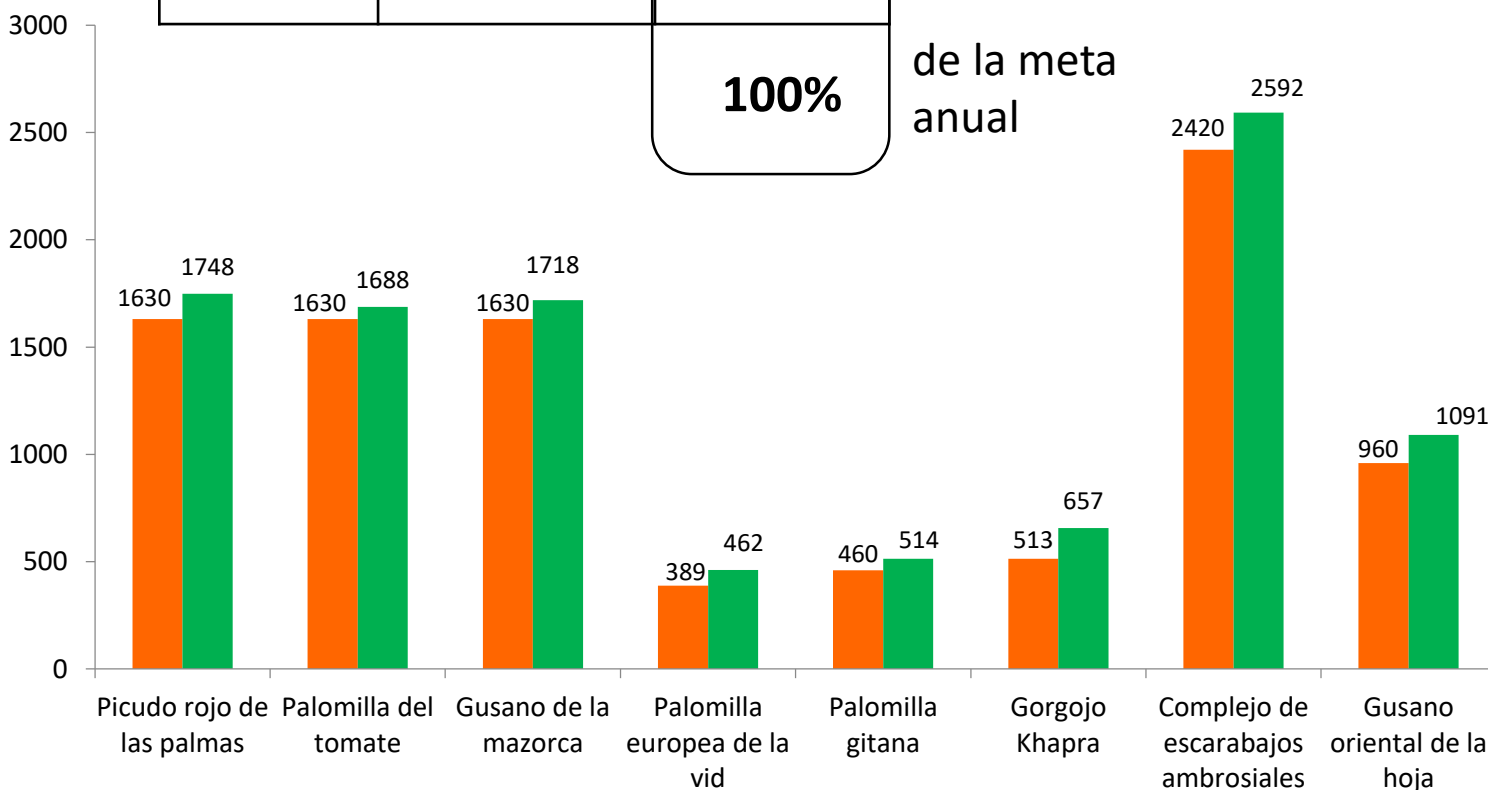


Rutas de trapeo (revisiones)

Meta anual	Programado al mes	Realizado al mes
10,299	9,632	10,470

100%

de la meta anual



Recurso autorizado VEF \$ 2,790,376.00



Gusano de la mazorca (GM)

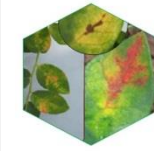
(*Helicoverpa armigera*)

\$ 181,876.00

Complejo de escarabajos ambrosiales (CEA)

Complejo Barrenador polífago y
Complejo Marchitez del laurel rojo

\$ 637,330.00



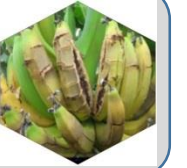
Quemadura de la hoja (QH)

(*Xylella fastidiosa*)

\$ 108,105.00

Plagas reglamentadas

del plátano (PRPL) \$ 668,975.00



Plagas reglamentadas

de los cítricos (PRC) \$ 155,226.00



Pudrición del cogollo (PC)

(*Phytophthora palmivora*)

\$ 109,099.00



Fusariosis de la piña (FP)

(*Fusarium guttiforme*)

\$ 123,050.00



Picudo rojo de las palmas (PRP)

(*Rhynchophorus ferrugineus*)

\$ 97,950.00

Gorgojo khapra (GK)

(*Trogoderma granarium*)

\$ 82,551.00



Palomilla gitana (PG)

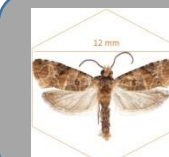
(*Lymantria dispar*)

\$ 91,000.00

Palomilla del tomate (PT)

(*Tuta absoluta*)

\$ 177,920.00



Palomilla europea de la vid (PEV)

(*Lobesia botrana*)

\$ 88,824.00

Gusano oriental de la hoja (GOH)

(*Spodoptera litura*)

\$ 101,700.00

Vigilancia pasiva y gasto administrativo

\$ 166,770.00

Programa de Vigilancia Epidemiológica Fitosanitaria en el Estado de Colima

Informe de Estrategias Operativas



Rutas de vigilancia (revisiones)

Meta anual	Programado al mes	Realizado al mes
3,800	3,540	4,140

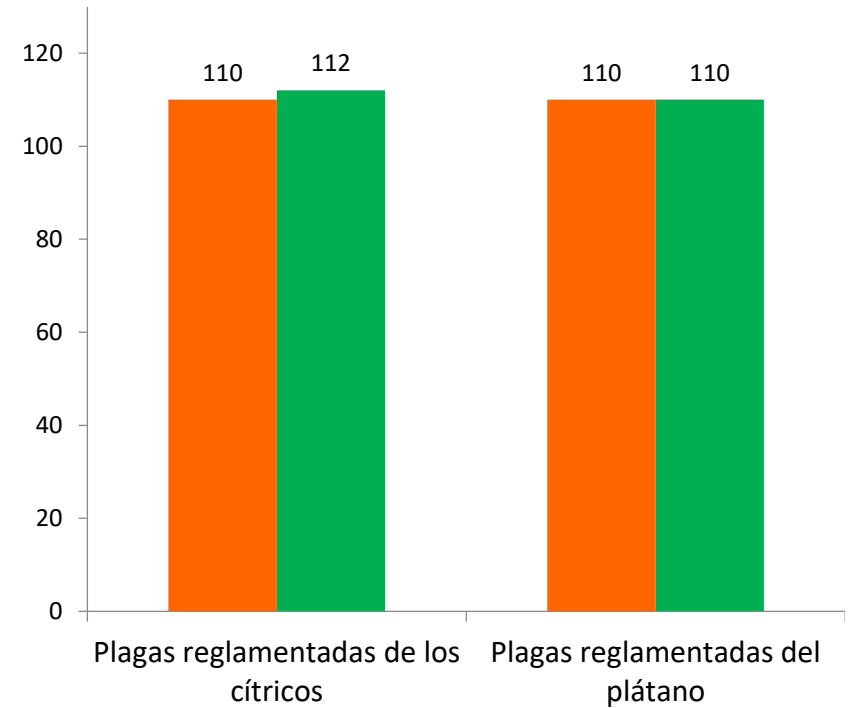
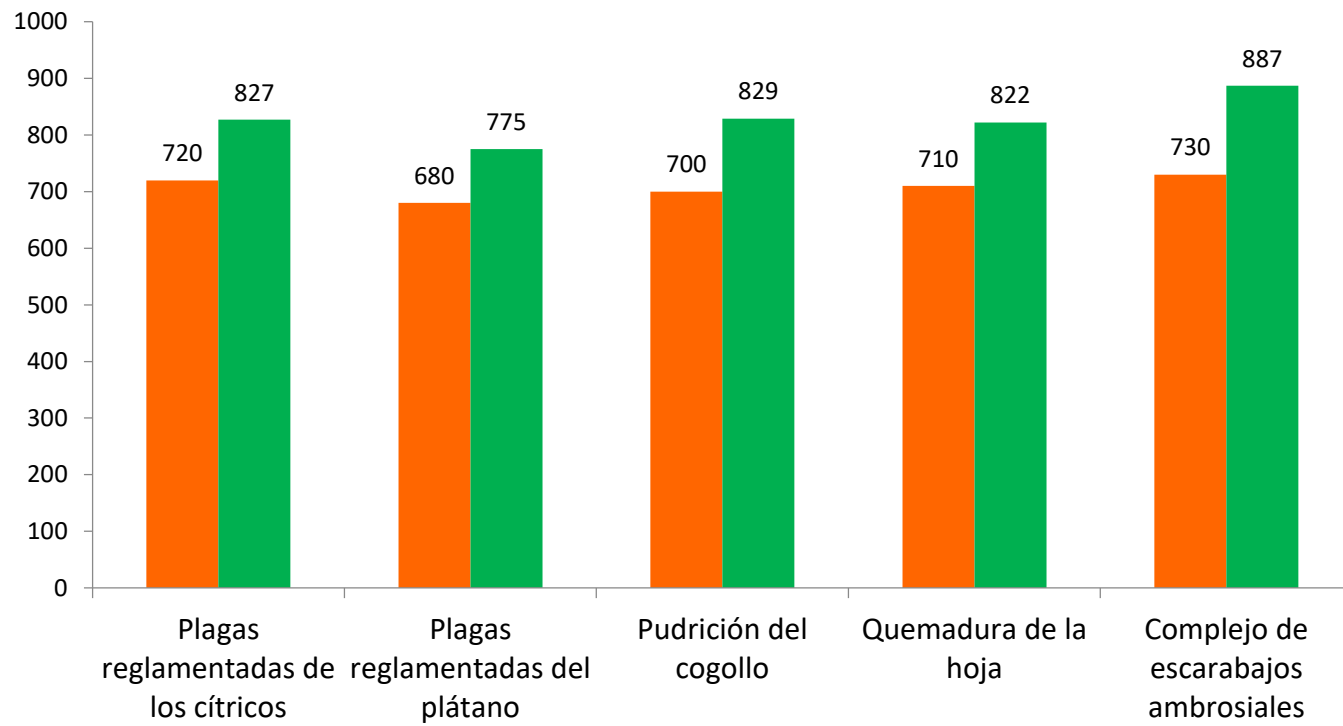
100% de la meta anual



Parcelas centinela (revisiones)

Meta anual	Programado al mes	Realizado al mes
240	220	222

92.50% de la meta anual



Área de exploración (Ha)

Meta anual	Programado al mes	Realizado al mes
2,691	2,529	2,583.51

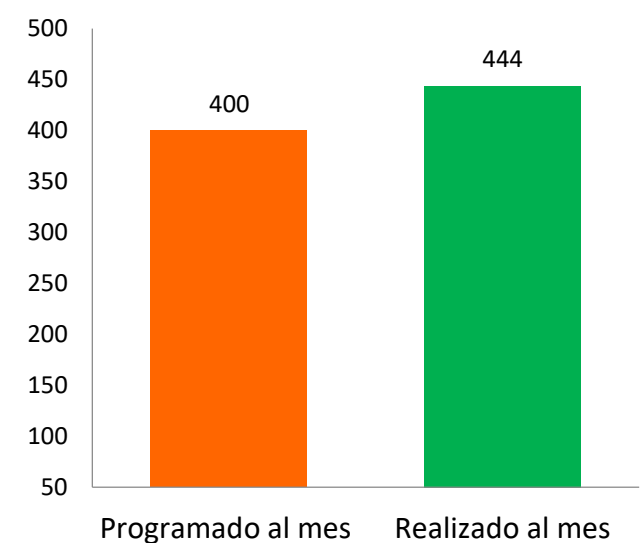
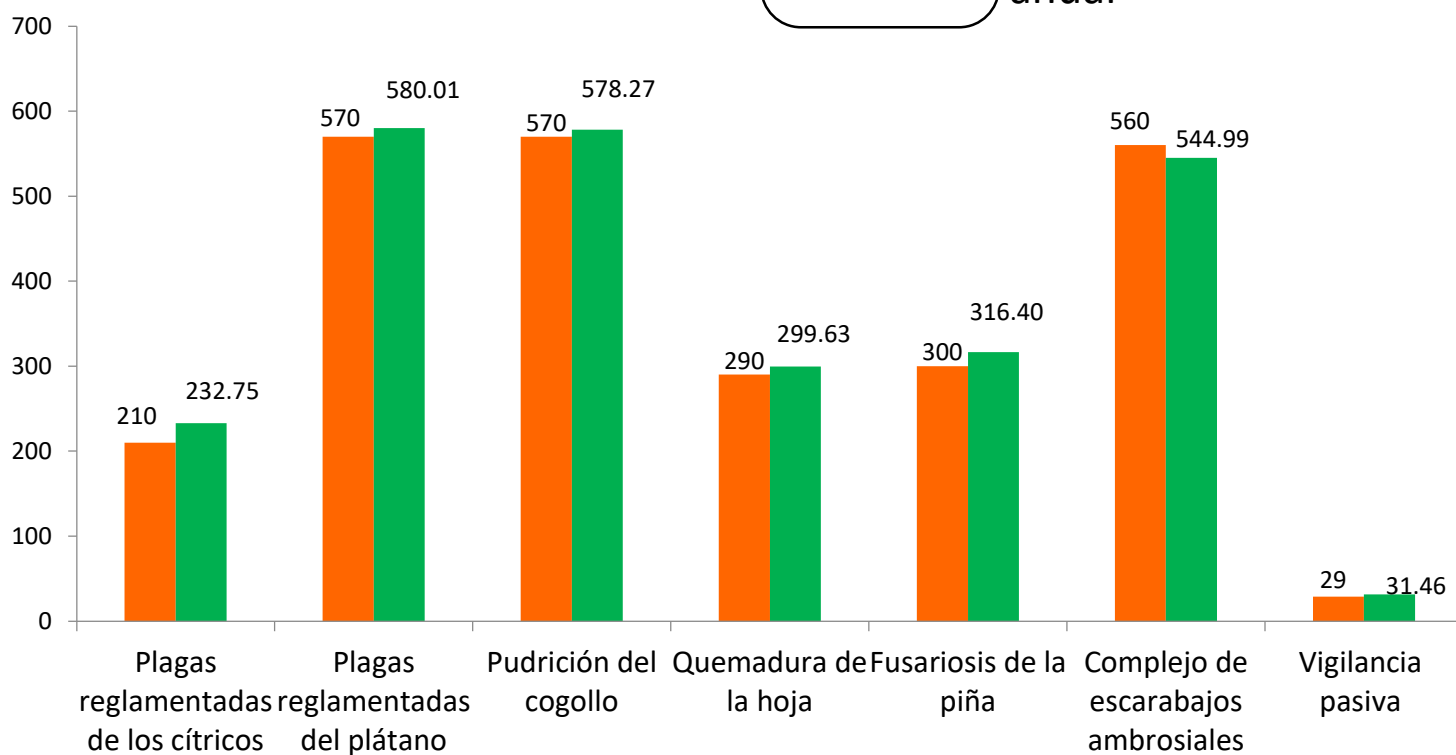
96.01% de la meta anual



Planta centinela (revisiones)

Meta anual	Programado al mes	Realizado al mes
430	400	444

100% de la meta anual



Al onceavo mes del año se ha logrado un avance en las estrategias operativas del Programa



100.00% en Rutas de trampeo
100.00% en Rutas de vigilancia
92.50% en Parcelas centinela
96.01% en Área de exploración
100.00% en Planta centinela