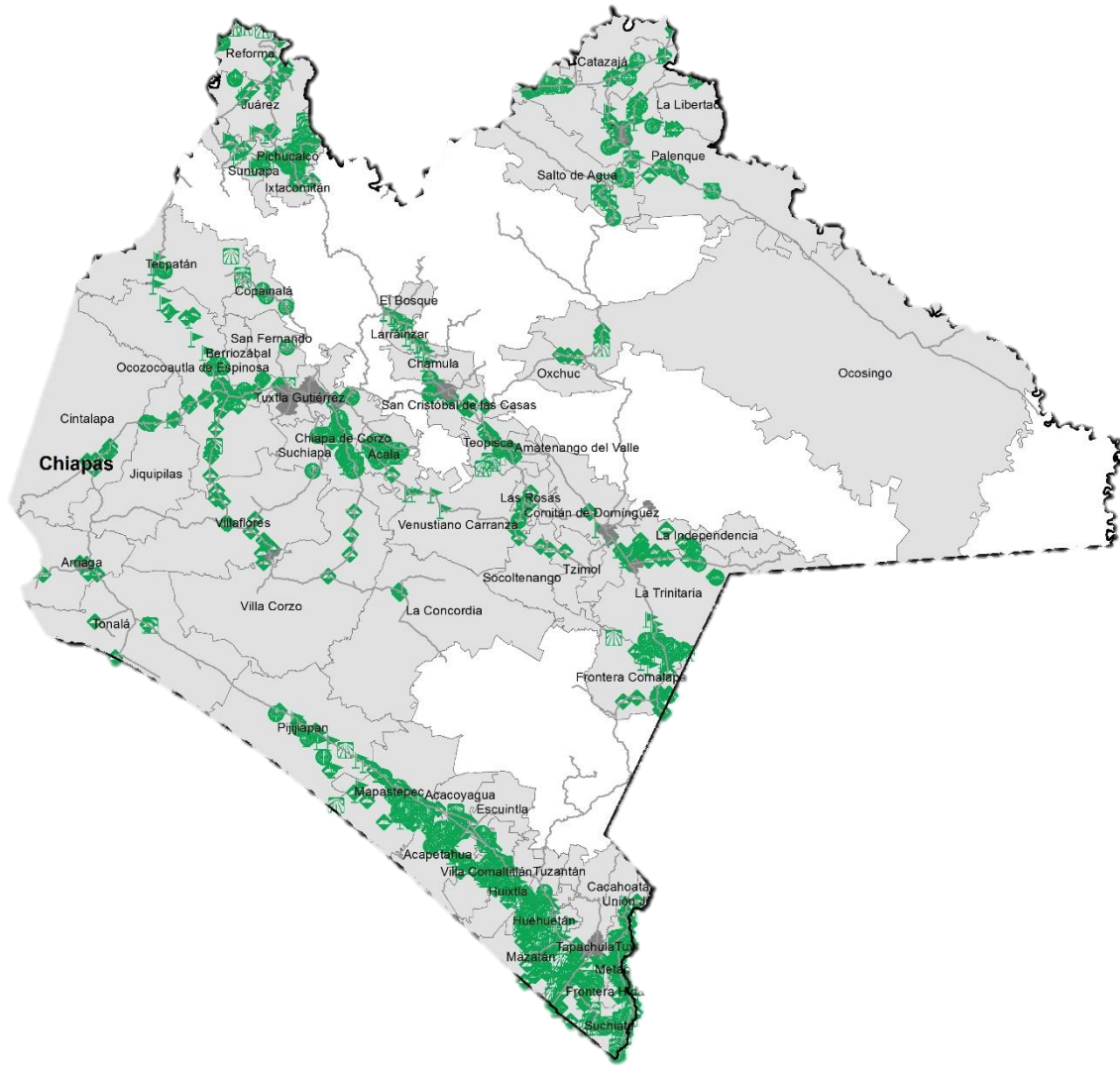


# Programa de Vigilancia Epidemiológica Fitosanitaria en el estado de Chiapas

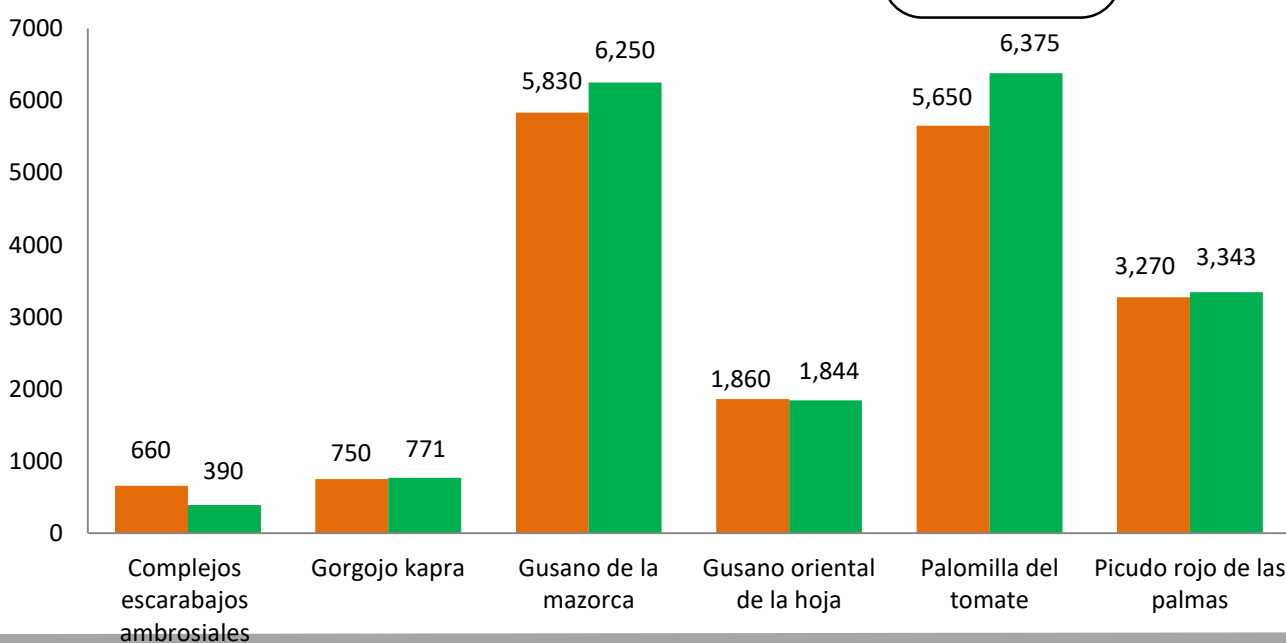
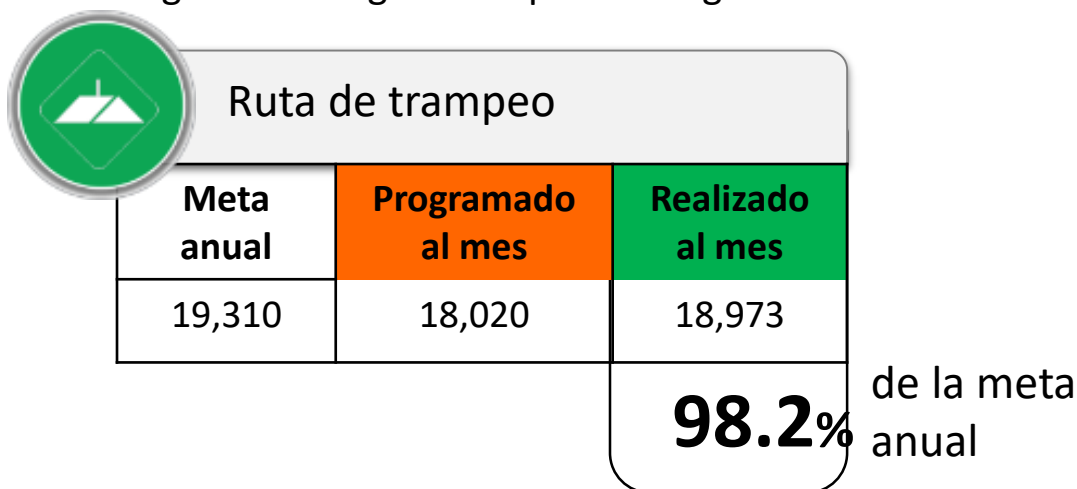
## Informe de Estrategias Operativas 2017

Recurso autorizado **\$ 6,613,094.00**

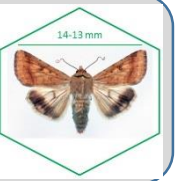


### Avance de Estrategias Operativas 2017

Durante el mes de noviembre se cumplió el siguiente avance de estrategias operativas del Programa de Vigilancia Epidemiológica Fitosanitaria



**Gusano de la mazorca**  
(*Helicoverpa armigera*)  
\$ 666,701.00



**Complejo de escarabajos ambrosiales**  
Barrenador polífago y Ambrosia del laurel rojo  
\$ 255,900.00



**Escoba de bruja del cacao**  
(*Moniliophthora perniciosa*)  
\$ 828,140.00



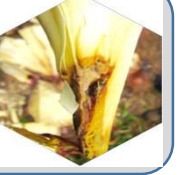
**Plagas reglamentadas del plátano**  
\$ 948,201.00



**Plagas reglamentadas de los cítricos**  
\$ 491,946.00



**Pudrición del cogollo**  
(*Phytophthora palmivora*)  
\$ 342,644.00



**Picudo rojo de las palmas**  
(*Rhynchophorus ferrugineus*)  
\$ 1,052,039.00



**Gorgojo Khapra**  
(*Trogoderma granarium*)  
\$ 343,500.00



**Gusano oriental de la hoja**  
(*Spodoptera litura*)  
\$ 624,756.00



**Palomilla del tomate**  
(*Tuta absoluta*)  
\$ 656,261.00



Vigilancia pasiva y gasto administrativo **\$ 384,900.00**

## Informe de Estrategias Operativas

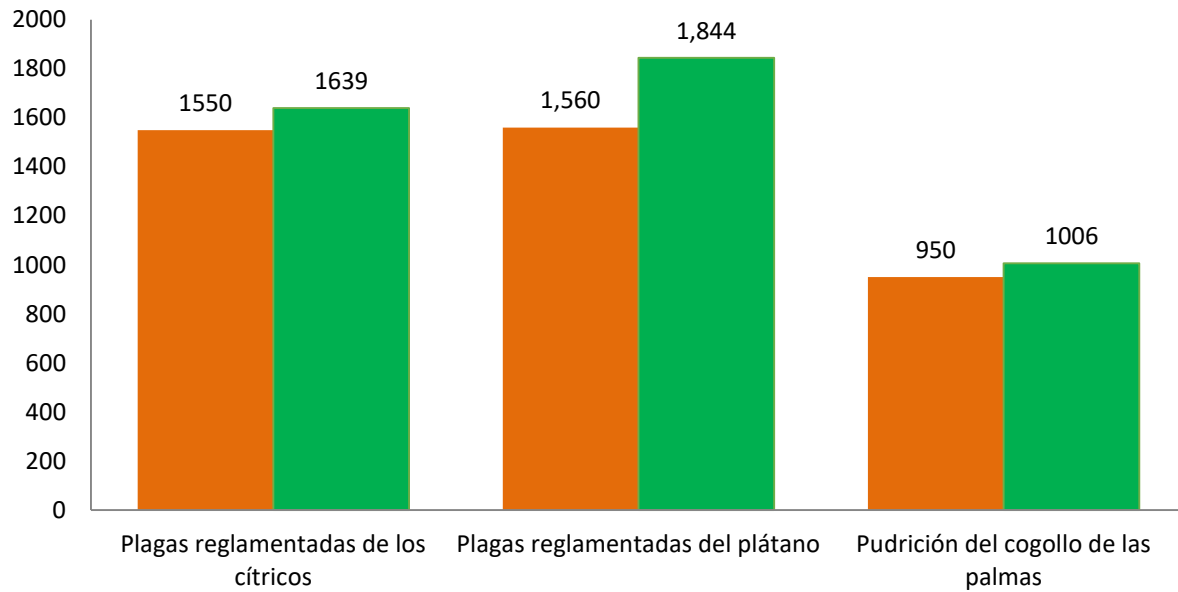
### Programa de Vigilancia Epidemiológica Fitosanitaria en el estado de Chiapas



#### Rutas de Vigilancia

Meta anual	Programado al mes	Realizado al mes
4,280	4,060	4,489

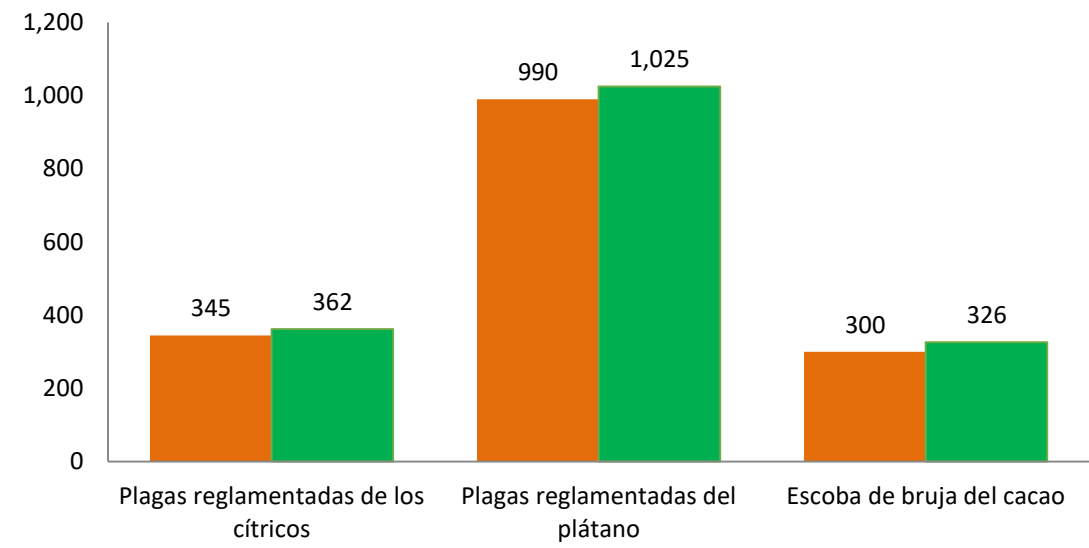
**104.8%** de la meta anual



#### Parcela Centinela

Meta anual	Programado al mes	Realizado al mes
1,745	1,635	1,713

**98.1%** de la meta anual

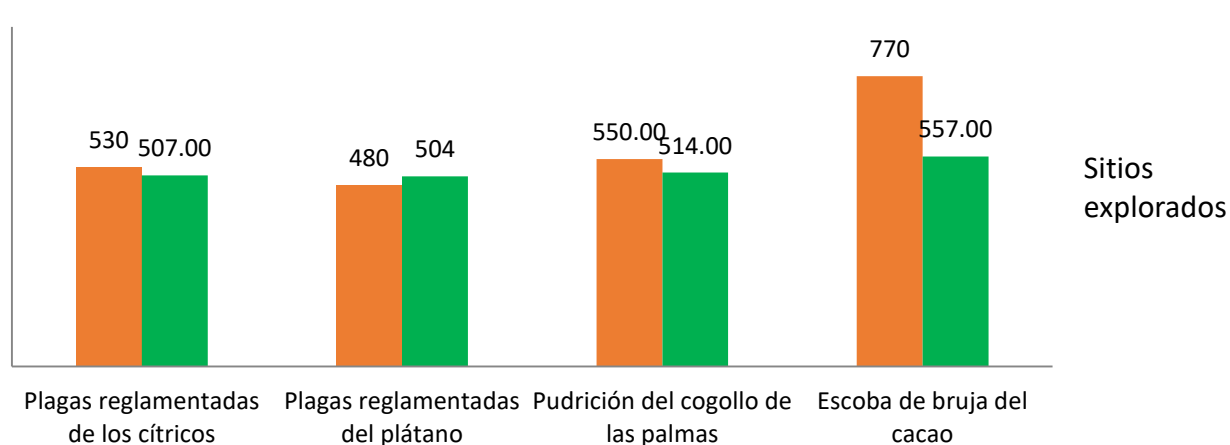
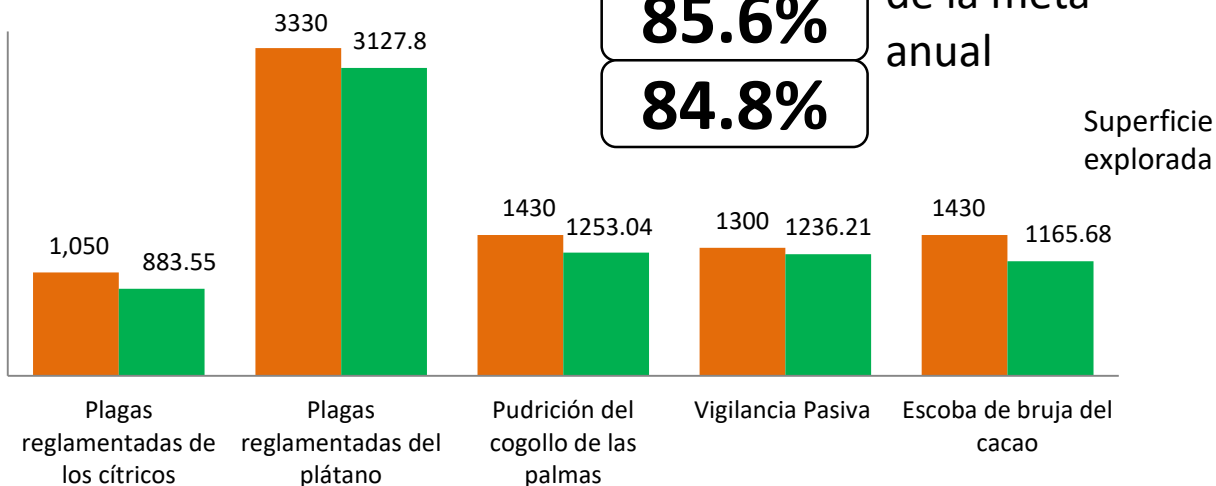


#### Área de Exploración

Meta anual	Programado al mes	Realizado al mes
8,950 ha	8,540	7,666.3
2,455 s	2,330	2,082

**85.6%** de la meta anual

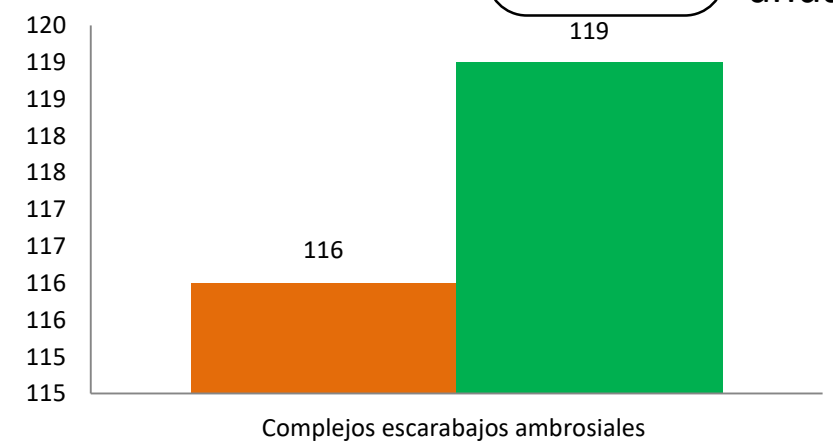
**84.8%**



#### Planta Centinela

Meta anual	Programado al mes	Realizado al mes
125	116	119

**95.2%** de la meta anual



Durante el onceavo mes del año se ha logrado un avance en las estrategias operativas del Programa de Vigilancia Epidemiológica Fitosanitaria



**98.2%** en Rutas de trapeo  
**104.8%** en Rutas de vigilancia  
**98.1%** en Parcelas centinelas  
**85.6%** en Área de exploración  
**95.2%** en Plantas centinelas