



PRUEBAS DE EXTRACCIÓN DE NÚCLEOS DE CONCRETO Y MUESTREOS CON ESCLERÓMETRO

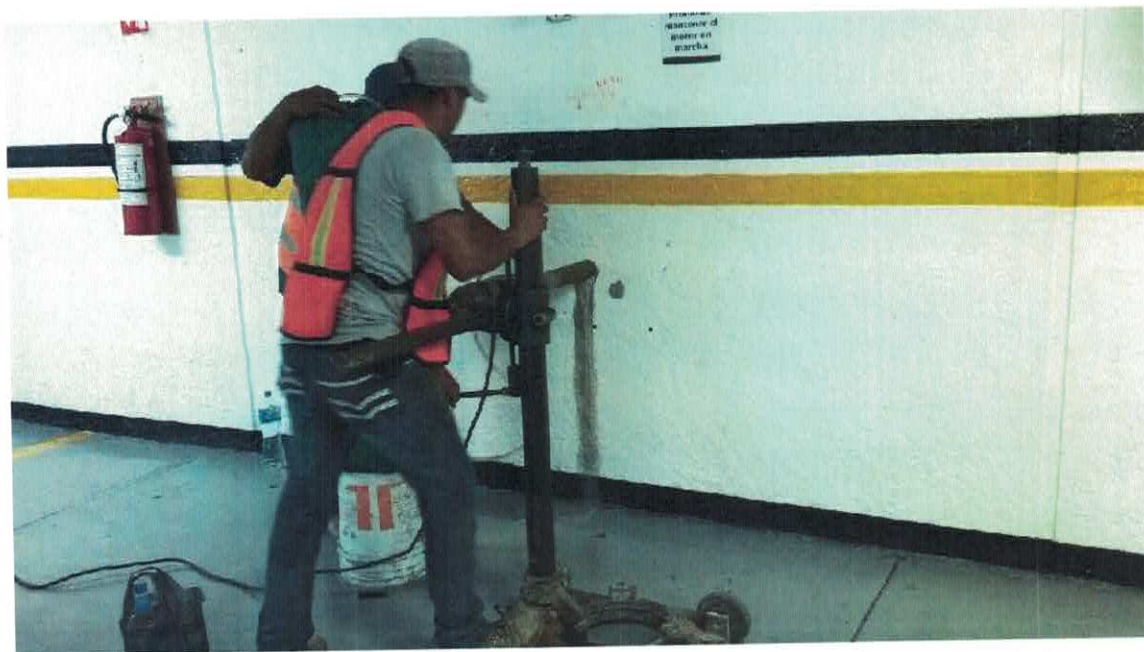
EDIFICIO SEDE DEL FOVISSSTE

**CALLE MIGUEL NOREÑA No. 28
COLONIA SAN JOSÉ INSURGENTES
DELEGACIÓN BENITO JUÁREZ
CIUDAD DE MÉXICO**

OCTUBRE / 2017



INGRESO DEL EQUIPO DE EXTRACCIÓN DE NÚCLEOS AL EDIFICO DE FOVISSSTE



TRABAJO DE EXTRACCIÓN DE NÚCLEO 1 EN MURO DEL SÓTANO 2
EN ZONA DE ESTACIONAMIENTO.



PERFORACIÓN DURANTE LA EXTRACCIÓN DEL NÚCLEO 1.



OBTENCIÓN DEL NÚCLEO DE CONCRETO 1.



CAVIDAD DEL NÚCLEO 1.



TRABAJO DE EXTRACCIÓN DE NÚCLEO 2 EN MURO DEL SÓTANO 2
EN ZONA DE ESTACIONAMIENTO.



VISTA FRONTAL DE LA EXTRACTORA EN EL NÚCLEO 2



ÁREA DE PERFORACIÓN DEL NÚCLEO 2



OBTENCIÓN DEL NÚCLEO 2



AMERICA 98 COL. PARQUE SAN ANDRES
C.P. 04040, MÉXICO D.F. RFC: GAR100319J27



proyectos@artedi.com.mx
(55) 6646-2954



PERFORACIÓN DEL NÚCLEO 2



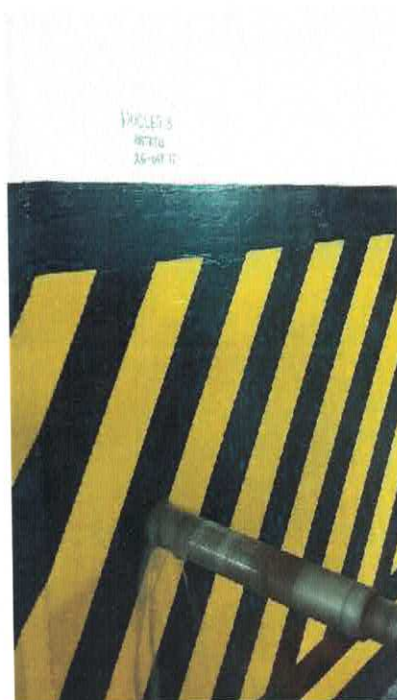
OBTENCIÓN DEL NÚCLEO 2



ÁREA DE EXTRACCIÓN DEL NÚCLEO 3.



TRABAJO DE EXTRACCIÓN DE NÚCLEO 3 EN COLUMNA DEL SÓTANO 2
EN ZONA DE ESTACIONAMIENTO.



EXTRACCIÓN A 90 GRADOS DEL NÚCLEO 3.



OBTENCIÓN DEL NÚCLEO 3.



OBTENCIÓN Y CAVIDAD DEL NÚCLEO 3.



ALTURA DE EXTRACCIÓN DEL NÚCLEO 3.



NÚCLEO 3 OBTENIDO PARA ENSAYE A LA COMPRESIÓN.



AMERICA 98 COL. PARQUE SAN ANDRES
C.P. 04040, MÉXICO D.F. RFC: GAR100319J27



proyectos@artedi.com.mx
(55) 6646-2954



TRABAJO DE EXTRACCIÓN DE NÚCLEO 4 EN COLUMNA DEL SÓTANO 2
EN ZONA DE ESTACIONAMIENTO.



ÁREA DE PERFORACIÓN DEL NÚCLEO 4.



EXTRACCIÓN A 90 GRADOS DEL NÚCLEO 4.



AMERICA 98 COL. PARQUE SAN ANDRES
C.P. 04040, MÉXICO D.F. RFC: GAR100319J27



proyectos@artedi.com.mx
(55) 6646-2954



OBTENCIÓN DEL NÚCLEO 4.



AMERICA 98 COL. PARQUE SAN ANDRES
C.P. 04040, MÉXICO D.F. RFC: GAR100319J27



proyectos@artedi.com.mx
(55) 6646-2954



NÚCLEO 4 PARA ENSAYE A LA COMPRESIÓN.



TRASLADO DE EQUIPO AL SIGUIENTE NIVEL.

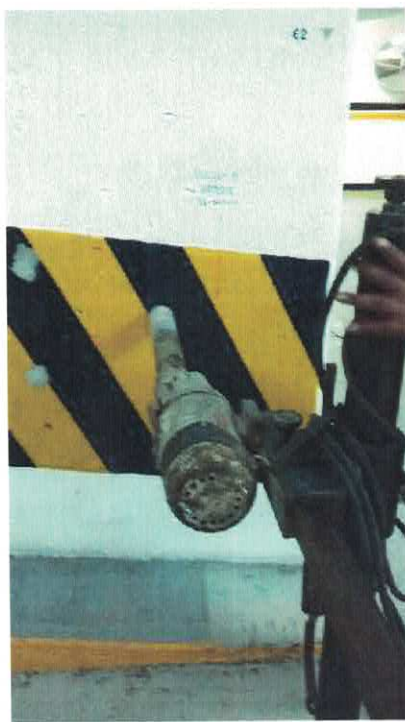


AMERICA 98 COL. PARQUE SAN ANDRES
C.P. 04040, MÉXICO D.F. RFC: GAR100319J27



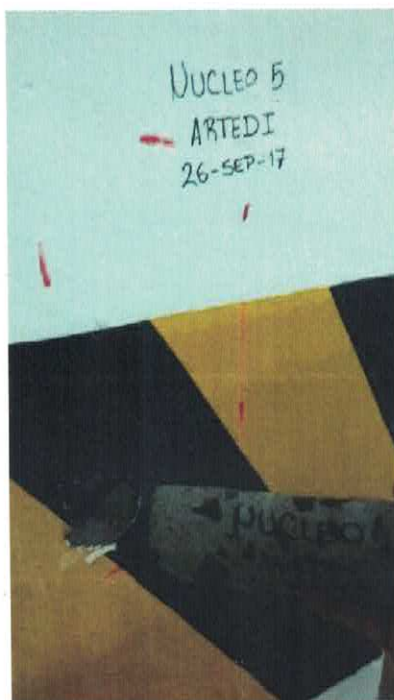
proyectos@artedi.com.mx

(55) 6646-2954



TRABAJO DE EXTRACCIÓN DE NÚCLEO 5 EN COLUMNA DEL SÓTANO 1
EN ZONA DE ESTACIONAMIENTO.

www.artedi.com.mx



OBTENCIÓN Y CAVIDAD DEL NÚCLEO 5.



AMERICA 98 COL. PARQUE SAN ANDRES
C.P. 04040, MÉXICO D.F. RFC: GAR100319J27



proyectos@artedi.com.mx
(55) 6646-2954



TRABAJO DE EXTRACCIÓN DE NÚCLEO 6 EN COLUMNA DEL SÓTANO 1
EN ZONA DE ESTACIONAMIENTO.

www.artedi.com.mx



AMERICA 98 COL. PARQUE SAN ANDRES
C.P. 04040, MÉXICO D.F. RFC: GAR100319J27



proyectos@artedi.com.mx
(55) 6646-2954



OBTENCIÓN DEL NÚCLEO 6.



AMERICA 98 COL. PARQUE SAN ANDRES
C.P. 04040, MÉXICO D.F. RFC: GAR100319J27



proyectos@artedi.com.mx
(55) 6646-2954



TRABAJO DE EXTRACCIÓN DE NÚCLEO 7 EN COLUMNA DEL SÓTANO 1
EN ZONA DE ESTACIONAMIENTO.



OBTENCIÓN Y CAVIDAD DEL NÚCLEO 7.



AMERICA 98 COL. PARQUE SAN ANDRES
C.P. 04040, MÉXICO D.F. RFC: GAR100319J27



proyectos@artedi.com.mx

(55) 6646-2954



TRABAJO DE EXTRACCIÓN DE NÚCLEO 8 EN COLUMNA DEL SÓTANO 1
EN ZONA DE ESTACIONAMIENTO.



EXTRACCIÓN A 90 GRADOS DEL NÚCLEO 8.



NÚCLEO 8 PARA ENSAYE A LA COMPRESIÓN.



AMERICA 98 COL. PARQUE SAN ANDRES
C.P. 04040, MÉXICO D.F. RFC: GAR100319J27



proyectos@artedi.com.mx

(55) 6646-2954



OBTENCIÓN Y CAVIDAD DEL NÚCLEO 8.



TRABAJO DE EXTRACCIÓN DE NÚCLEO 9 EN COLUMNA DE ESCALERAS.



AMERICA 98 COL. PARQUE SAN ANDRES
C.P. 04040, MÉXICO D.F. RFC: GAR100319J27



proyectos@artedi.com.mx
(55) 6646-2954



TERMINACIÓN DE LA EXTRACCIÓN DEL NÚCLEO 9



AMERICA 98 COL. PARQUE SAN ANDRES
C.P. 04040, MÉXICO D.F. RFC: GAR100319J27



proyectos@artedi.com.mx

(55) 6646-2954



ANDAMIO PARA EXTRACCIÓN DE NÚCLEO 10 EN TRABE.



AMERICA 98 COL. PARQUE SAN ANDRÉS
C.P. 04040, MÉXICO D.F. RFC: GAR100319J27



proyectos@artedi.com.mx

(55) 6646-2954



VISTA DE LA PERFORACIÓN DEL NÚCLEO 10.



AMERICA 98 COL. PARQUE SAN ANDRES
C.P. 04040, MÉXICO D.F. RFC: GAR100319J27



proyectos@artedi.com.mx
(55) 6646-2954



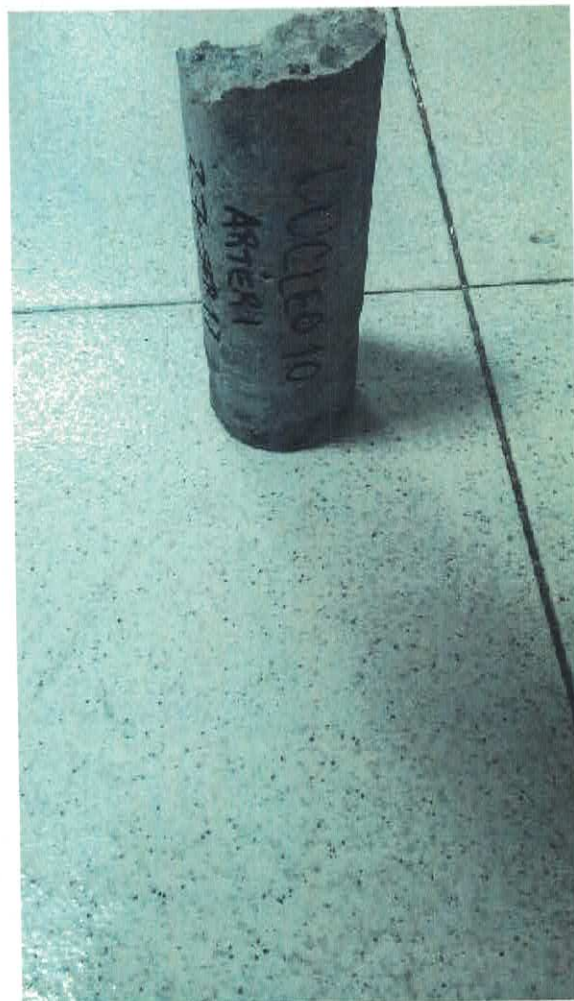
CAVIDAD EN TRABE CAUSADA POR LA EXTRACCIÓN DEL NÚCLEO 10, REPARADA INMEDIATAMENTE CON MORTERO DE CEMENTO-ARENA Y ADITIVO EXPANSOR.



AMERICA 98 COL. PARQUE SAN ANDRES
C.P. 04040, MÉXICO D.F. RFC: GAR100319J27



proyectos@artedi.com.mx
(55) 6646-2954



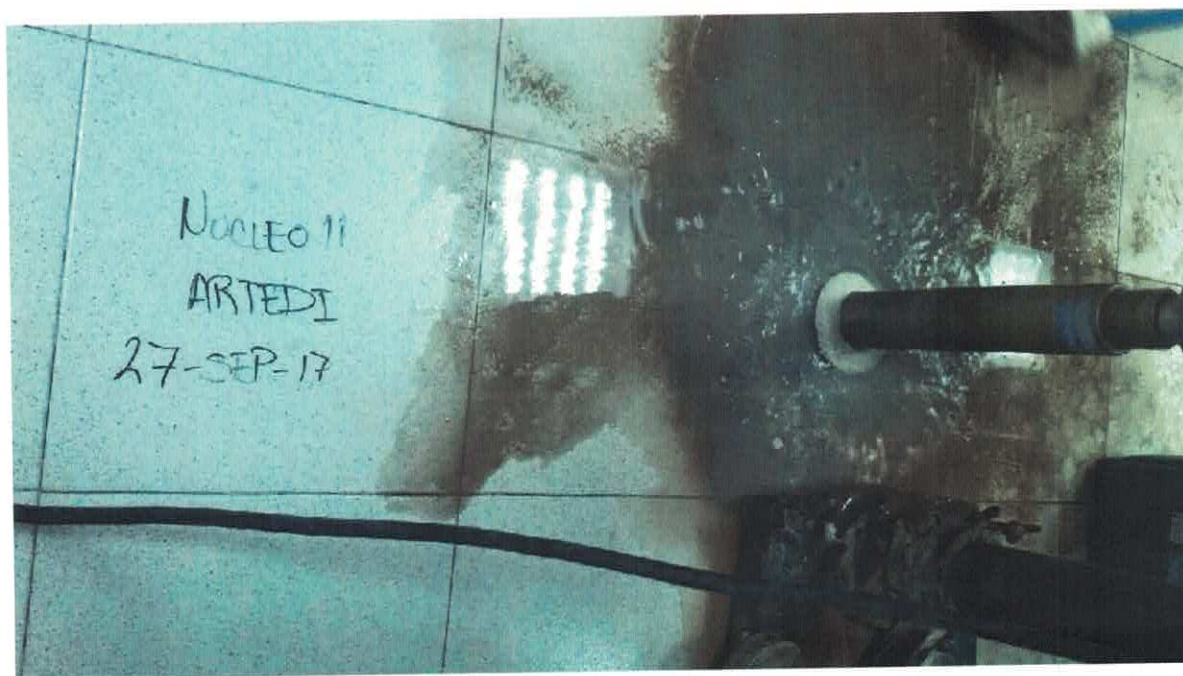
NÚCLEO 10 PARA ENSAYE A LA COMPRESIÓN, PREVIAMENTE
CORTADO Y CABEZEADO CON AZUFRE.



AMERICA 98 COL. PARQUE SAN ANDRES
C.P. 04040, MÉXICO D.F. RFC: GAR100319J27



proyectos@artedi.com.mx
(55) 6646-2954



TRABAJO DE EXTRACCIÓN DE NÚCLEO 11 EN LOSA DEL PISO DEL NIVEL 6.



NÚCLEO 11 PARA ENSAYE A LA COMPRESIÓN, PREVIAMENTE
CORTADO Y CABEZEADO CON AZUFRE.



AMERICA 98 COL. PARQUE SAN ANDRES
C.P. 04040, MÉXICO D.F. RFC: GAR100319J27

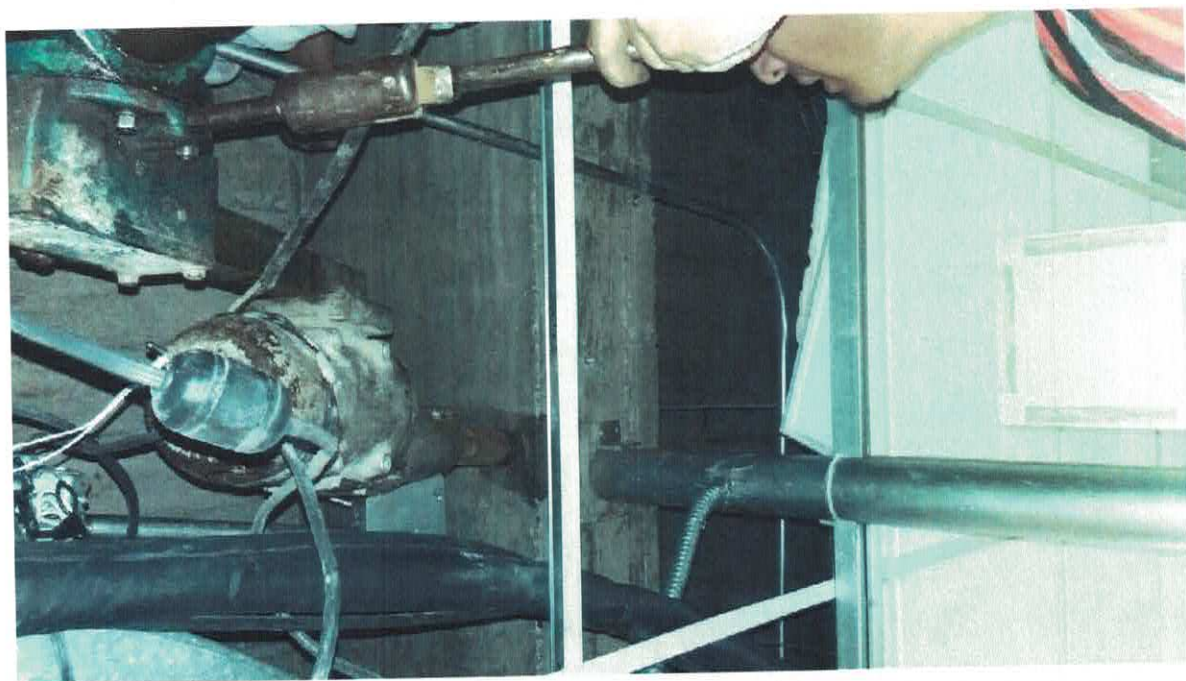
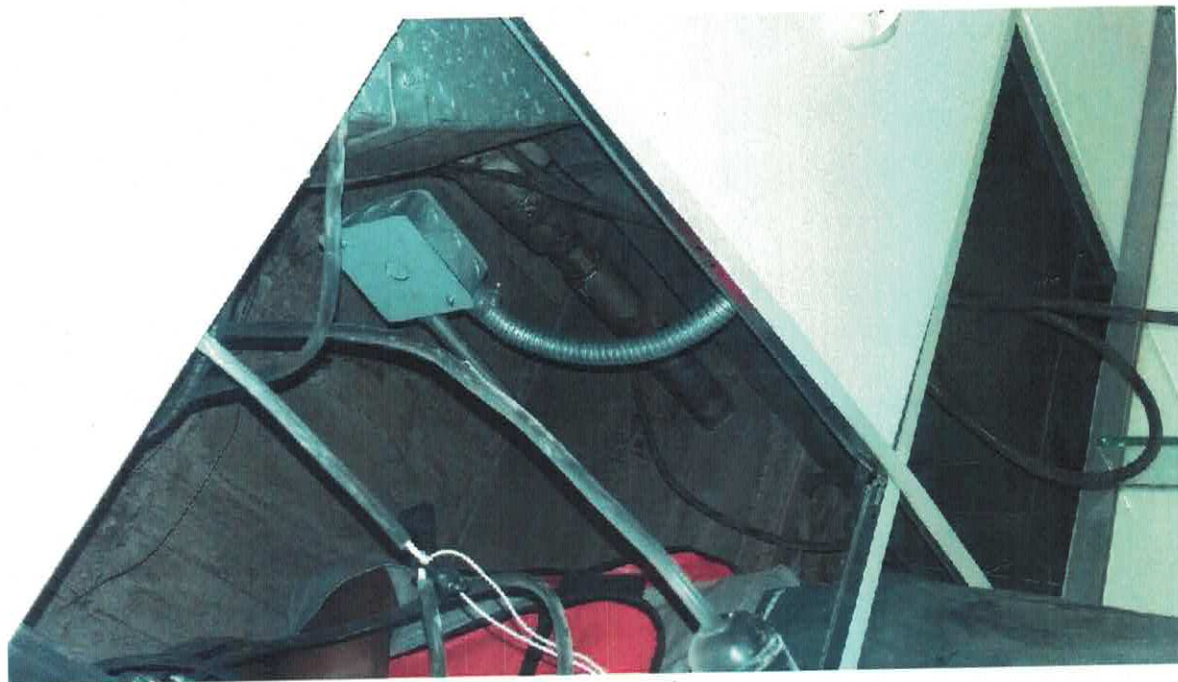


proyectos@artedi.com.mx
(55) 6646-2954

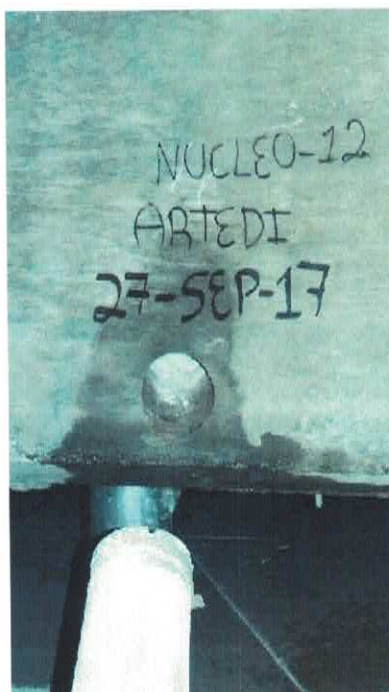


TRABAJO DE EXTRACCIÓN DE NÚCLEO 12 EN TRABE DEL NIVEL 5.

www.artedi.com.mx



MANIOBRAS PARA EXTRACCION DEL NÚCLEO 12 EN TRABE



CAVIDAD EN TRABE CAUSADA POR LA EXTRACCIÓN DEL NÚCLEO 12, REPARADA INMEDIATAMENTE CON MORTERO DE CEMENTO-ARENA Y ADITIVO EXPANSOR.