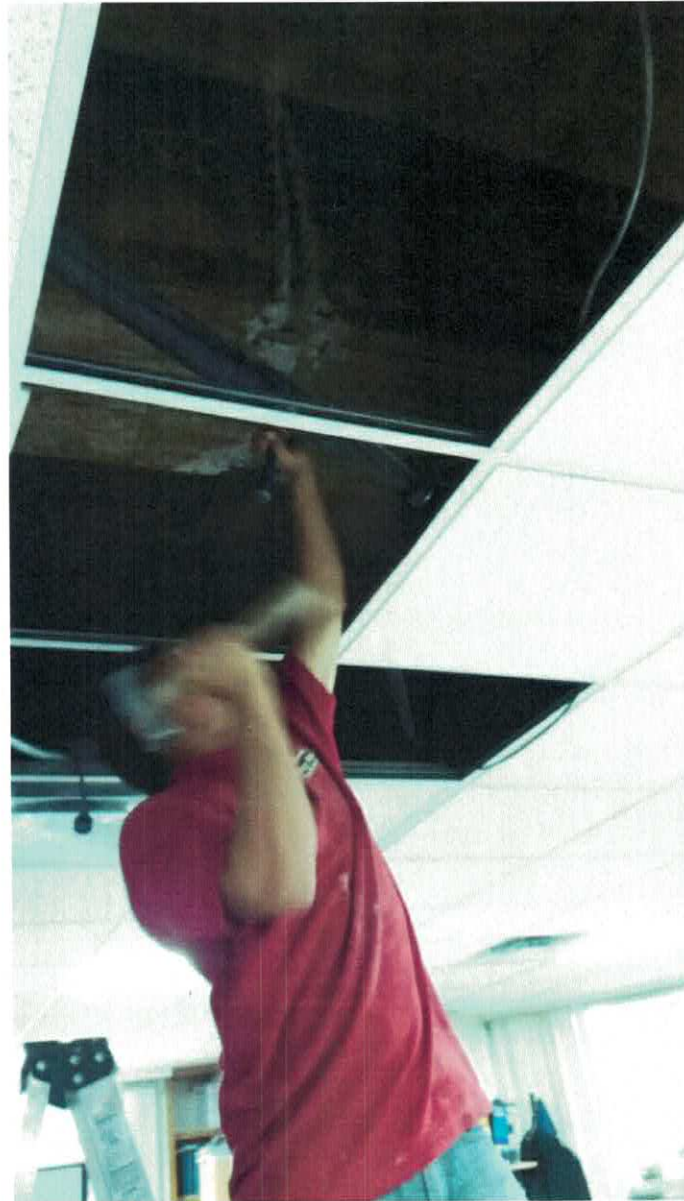
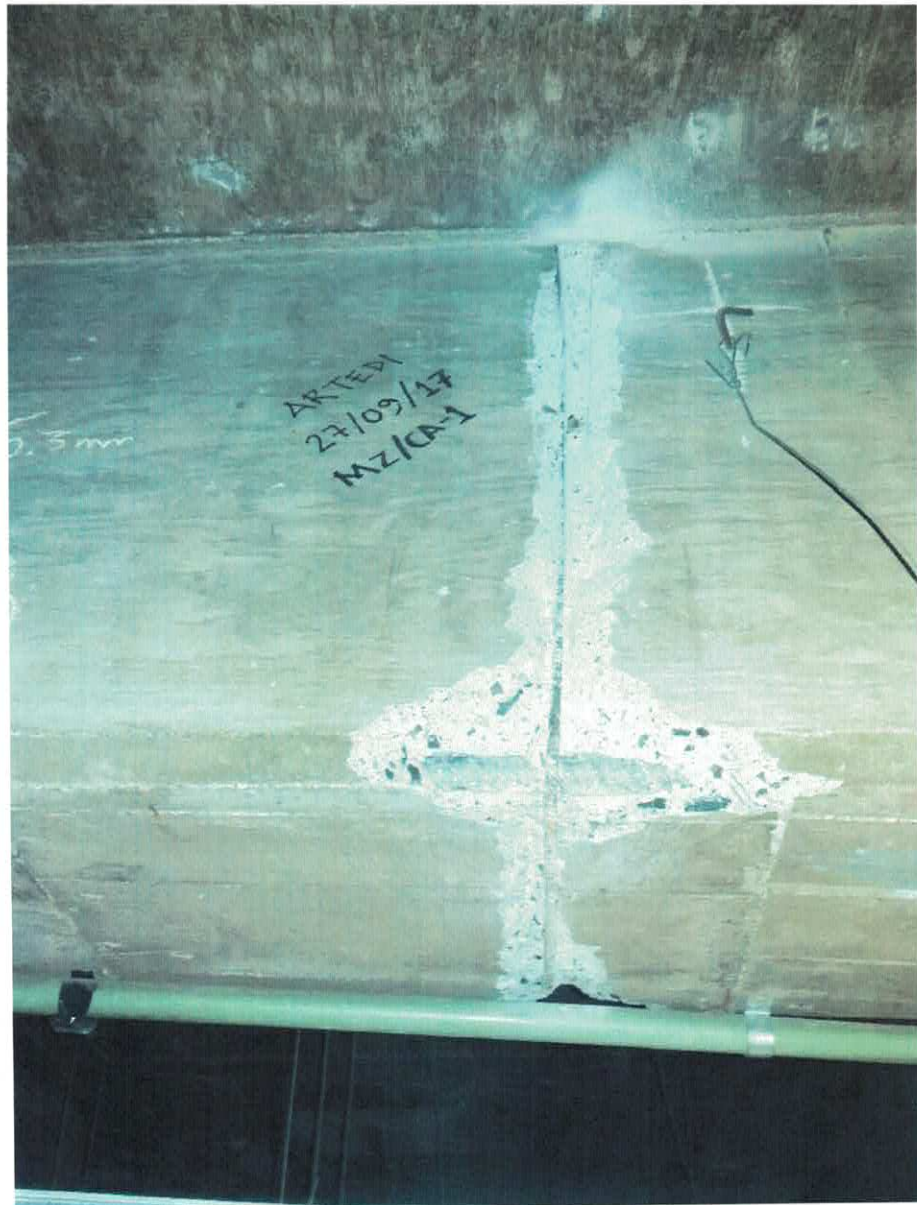




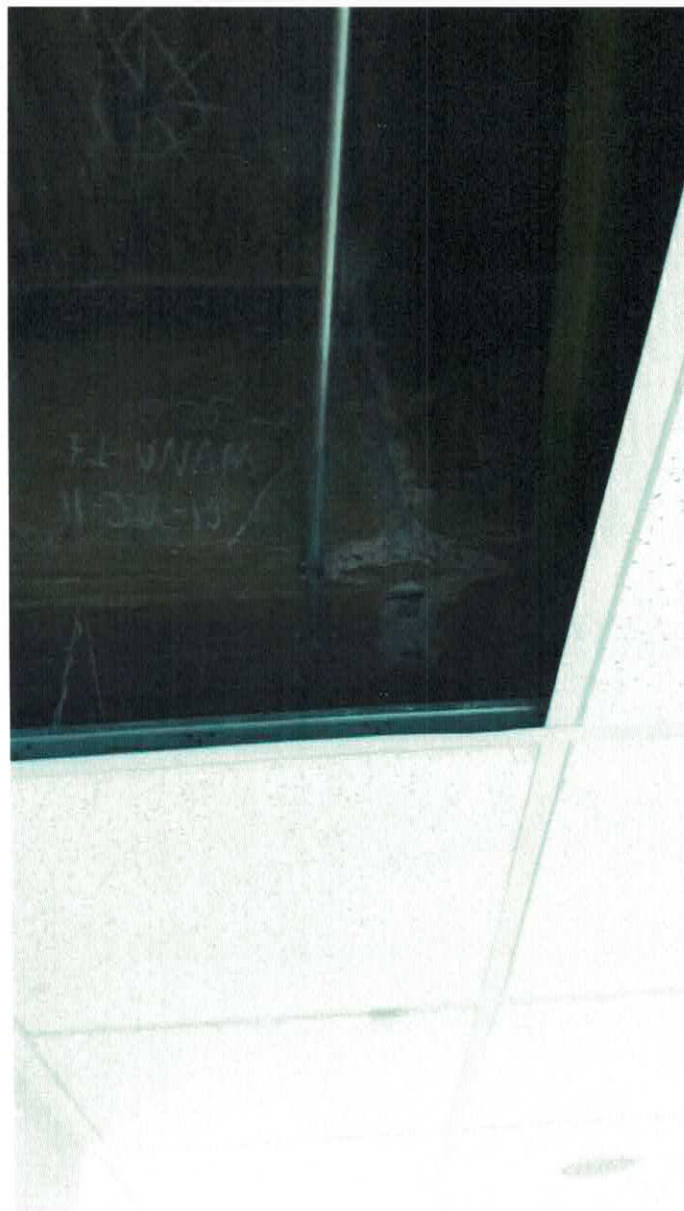
EJECUCIÓN DE CALAS EN TRABES DEL EDIFICIO PARA VERIFICACIÓN DEL ACERO DE REFUERZO



TRABAJOS DE CALAS EN TRABE, RETIRANDO RECUBRIMIENTO DE
CONCRETO CON HERRAMIENTA MANUAL, SIN AFECTAR EL ELEMENTO
ESTRUCTURAL, PARA VERIFICACIÓN DE ACERO DE REFUERZO



CALA No. 1, REALIZADA EN TRABE DE 40 cm. DE ANCHO POR 60 cm.
DE PERALTE, DONDE SE OBSERVA EL ACERO DE REFUERZO
LOCALIZADA EN MEZANINE, SOBRE EL EJE (4) ENTRE LOS EJES (C-D).



CALA No. 3, REALIZADA EN TRABE DE 25 cm. DE ANCHO POR 60 cm.
DE PERALTE, DONDE SE OBSERVA EL ACERO DE REFUERZO
LOCALIZADA EN EL NIVEL 3, SOBRE EL EJE (E) ENTRE LOS EJES (3-4).



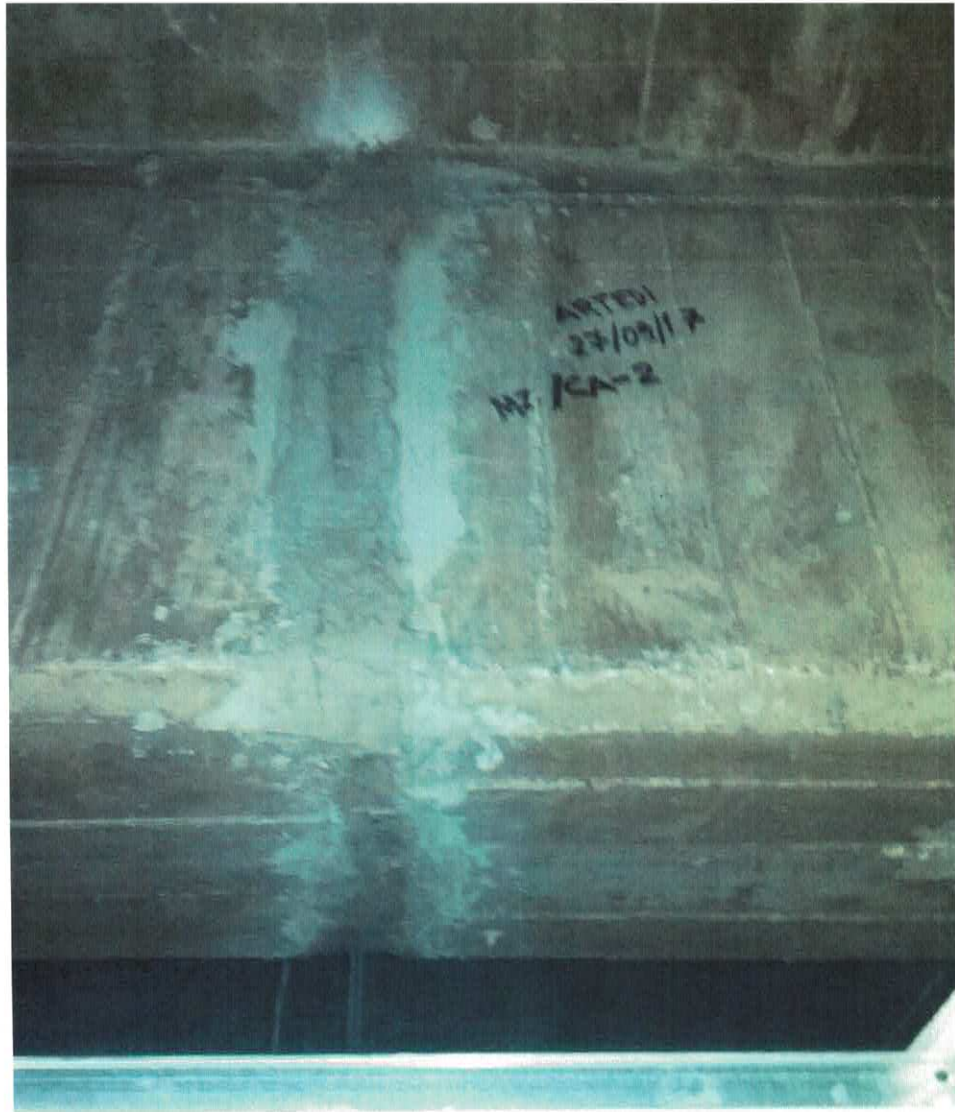
EJECUCIÓN DE CALAS EN TRABE, RETIRANDO RECUBRIMIENTO DE CONCRETO CON HERRAMIENTA MANUAL, SIN AFECTAR EL ELEMENTO ESTRUCTURAL, PARA VERIFICACION DE ACERO DE REFUERZO



CALA No. 12, REALIZADA EN TRABE DE 25 cm. DE ANCHO POR 60 cm.
DE PERALTE, DONDE SE OBSERVA EL ACERO DE REFUERZO
LOCALIZADA EN EL NIVEL 9, SOBRE EL EJE (3') ENTRE LOS EJES (C-D).



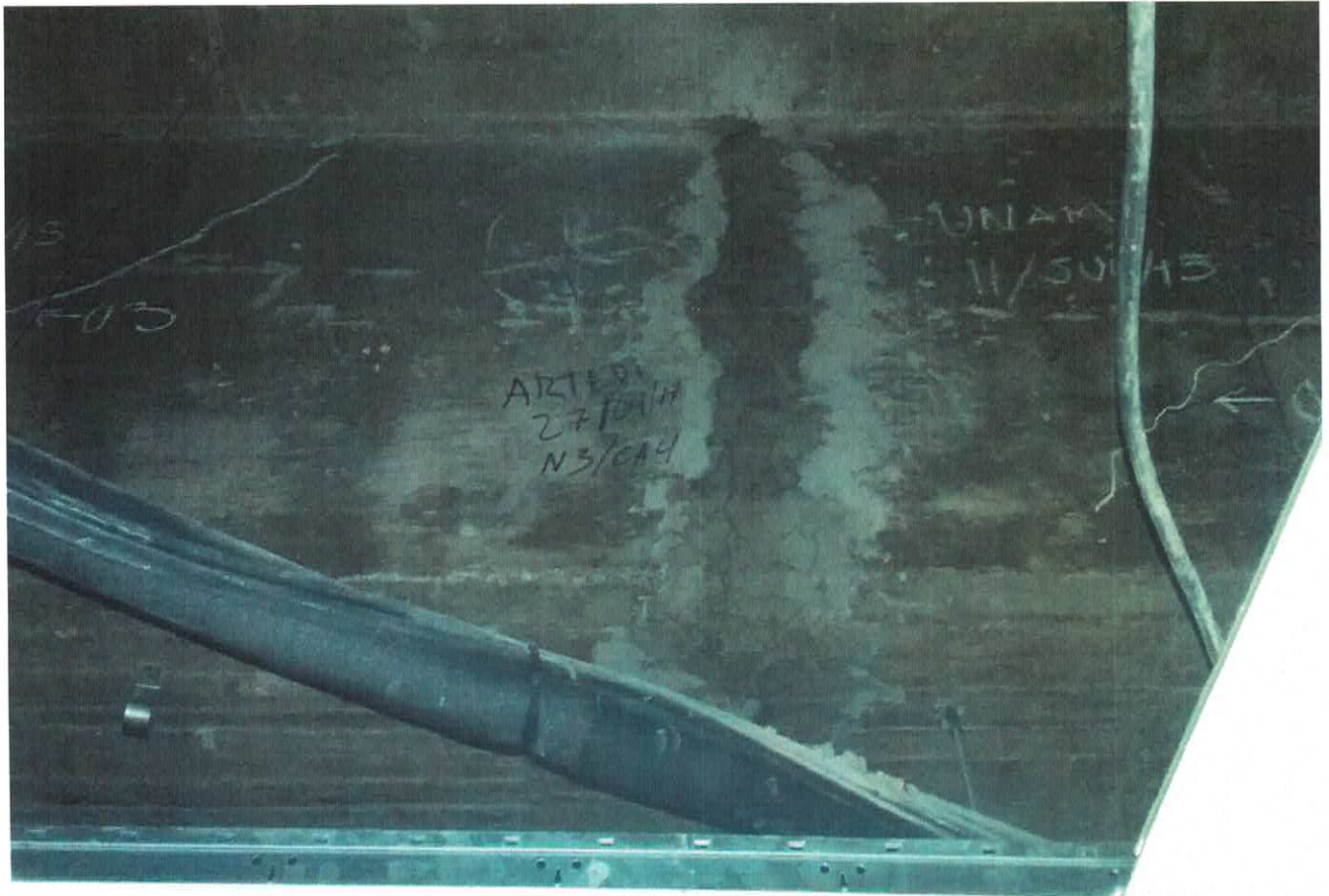
CALA No. 1, REALIZADA EN TRABE DE 40 cm. DE ANCHO POR 60 cm. DE PERALTE,
DONDE SE OBSERVA LA CALA REPARADA CON MORTERO CEMENTO-ARENA Y
ESTABILIZADOR DE VOLUMEN, LOCALIZADA EN MEZANINE
SOBRE EL EJE (4) ENTRE LOS EJES (C-D)



CALA No. 2, REALIZADA EN TRABE DE 40 cm. DE ANCHO POR 60 cm. DE PERALTE, DONDE SE OBSERVA LA CALA REPARADA CON MORTERO CEMENTO-ARENA Y ESTABILIZADOR DE VOLUMEN, LOCALIZADA EN MEZANINE SOBRE EL EJE (2) ENTRE LOS EJES (D-E)



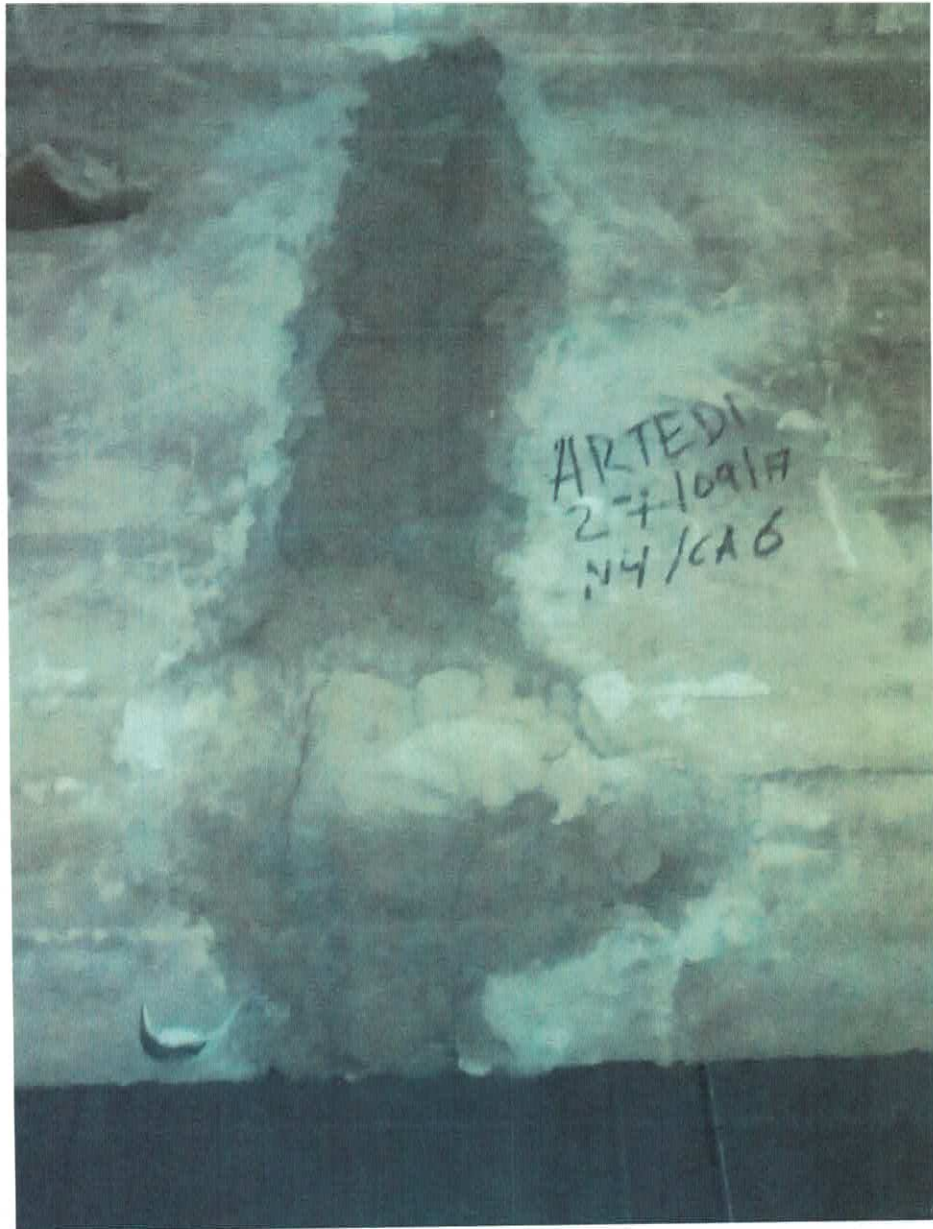
CALA No. 3, REALIZADA EN TRABE DE 25 cm. DE ANCHO POR 60 cm. DE PERALTE,
DONDE SE OBSERVA LA CALA REPARADA CON MORTERO CEMENTO-ARENA Y
ESTABILIZADOR DE VOLUMEN, LOCALIZADA EN NIVEL 3
SOBRE EL EJE (E) ENTRE LOS EJES (3-4)



CALA No. 4, REALIZADA EN TRABE DE 40 cm. DE ANCHO POR 60 cm. DE PERALTE,
DONDE SE OBSERVA LA CALA REPARADA CON MORTERO CEMENTO-ARENA Y
ESTABILIZADOR DE VOLUMEN, LOCALIZADA EN NIVEL 3
SOBRE EL EJE (4) ENTRE LOS EJES (B-C)



CALA No. 5, REALIZADA EN TRABE DE 25 cm. DE ANCHO POR 60 cm. DE PERALTE,
DONDE SE OBSERVA LA CALA REPARADA CON MORTERO CEMENTO-ARENA Y
ESTABILIZADOR DE VOLUMEN, LOCALIZADA EN NIVEL 4
SOBRE EL EJE (D') ENTRE LOS EJES (3-4)



CALA No. 6, REALIZADA EN TRABE DE 25 cm. DE ANCHO POR 60 cm. DE PERALTE,
DONDE SE OBSERVA LA CALA REPARADA CON MORTERO CEMENTO-ARENA Y
ESTABILIZADOR DE VOLUMEN, LOCALIZADA EN NIVEL 4
SOBRE EL EJE (B') ENTRE LOS EJES (3-4)



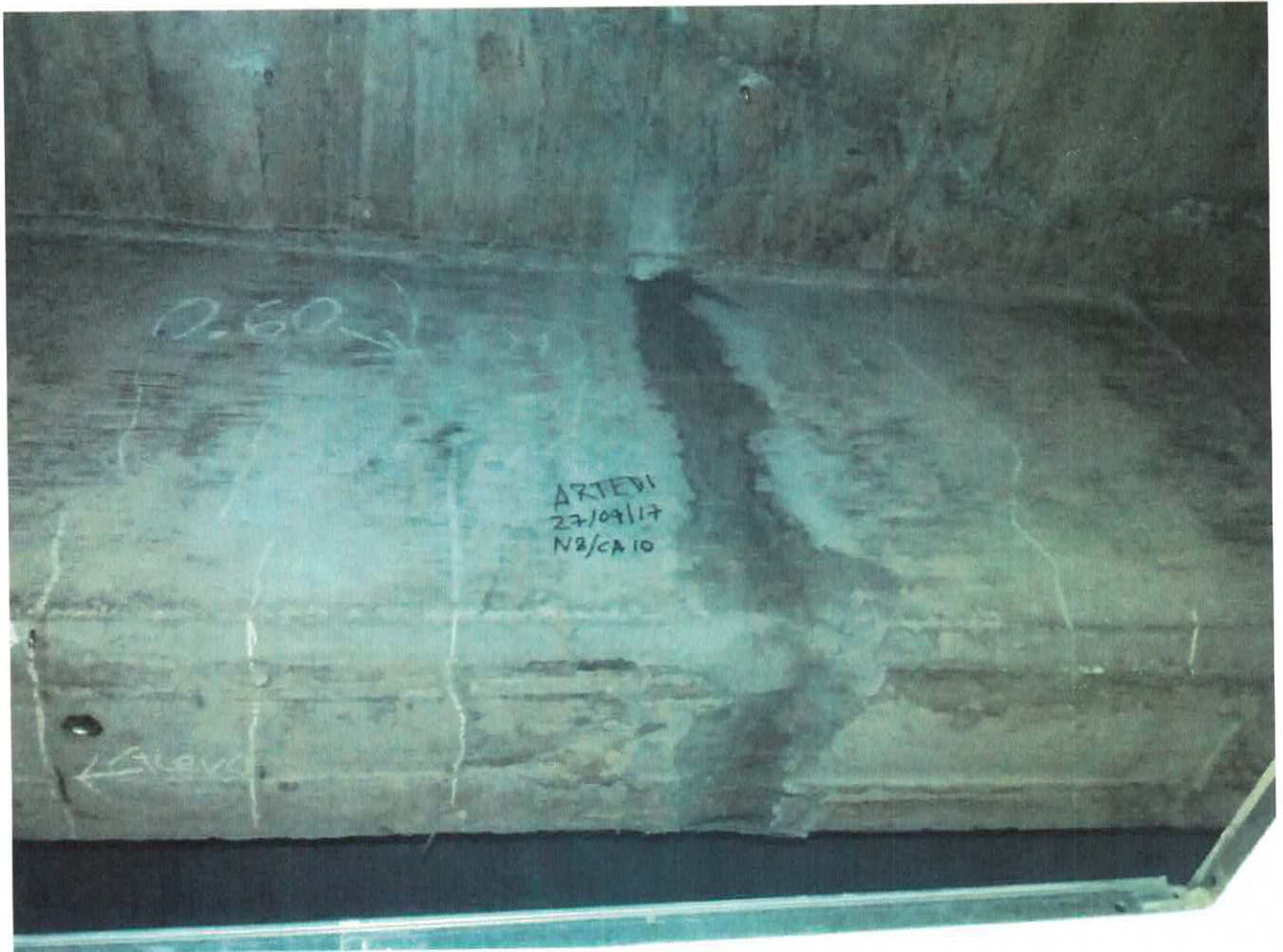
CALA No. 7, REALIZADA EN TRABE DE 40 cm. DE ANCHO POR 60 cm. DE PERALTE,
DONDE SE OBSERVA LA CALA REPARADA CON MORTERO CEMENTO-ARENA Y
ESTABILIZADOR DE VOLUMEN, LOCALIZADA EN NIVEL 6
SOBRE EL EJE (3) ENTRE LOS EJES (C-D)



CALA No. 8, REALIZADA EN TRABE DE 40 cm. DE ANCHO POR 60 cm. DE PERALTE,
DONDE SE OBSERVA LA CALA REPARADA CON MORTERO CEMENTO-ARENA Y
ESTABILIZADOR DE VOLUMEN, LOCALIZADA EN NIVEL 6
SOBRE EL EJE (4) ENTRE LOS EJES (B-C)



CALA No. 9, REALIZADA EN TRABE DE 28 cm. DE ANCHO POR 60 cm. DE PERALTE,
DONDE SE OBSERVA LA CALA REPARADA CON MORTERO CEMENTO-ARENA Y
ESTABILIZADOR DE VOLUMEN, LOCALIZADA EN NIVEL 8
SOBRE EL EJE (2') ENTRE LOS EJES (D-E)



CALA No. 10, REALIZADA EN TRABE DE 25 cm. DE ANCHO POR 60 cm. DE PERALTE,
DONDE SE OBSERVA LA CALA REPARADA CON MORTERO CEMENTO-ARENA Y
ESTABILIZADOR DE VOLUMEN, LOCALIZADA EN NIVEL 8
SOBRE EL EJE (B') ENTRE LOS EJES (3-4)

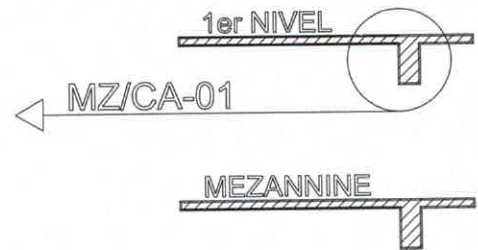
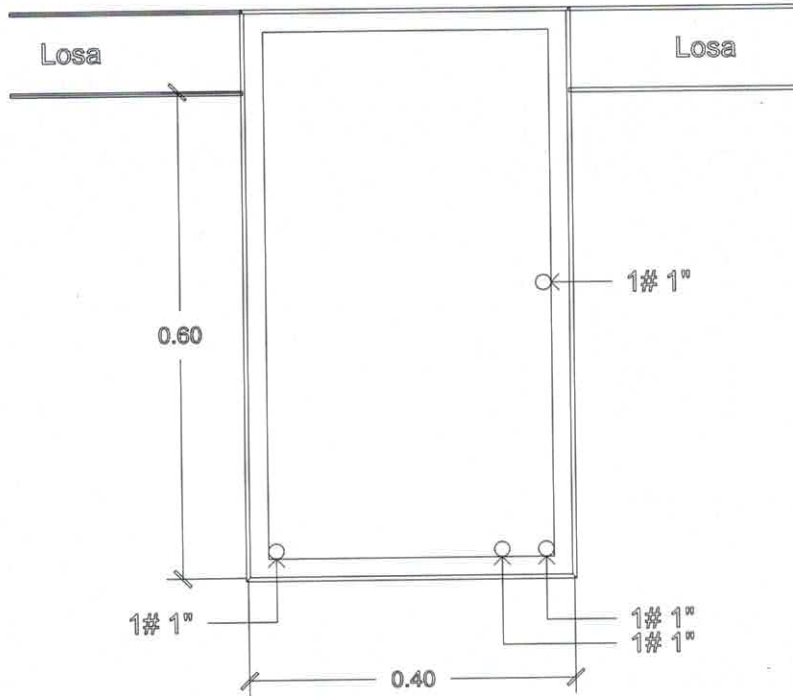


CALA No. 11, REALIZADA EN TRABE DE 25 cm. DE ANCHO POR 60 cm. DE PERALTE,
DONDE SE OBSERVA LA CALA REPARADA CON MORTERO CEMENTO-ARENA Y
ESTABILIZADOR DE VOLUMEN, LOCALIZADA EN NIVEL 9
SOBRE EL EJE (D) ENTRE LOS EJES (3-4)



CALA No. 12, REALIZADA EN TRABE DE 25 cm. DE ANCHO POR 60 cm. DE PERALTE,
DONDE SE OBSERVA LA CALA REPARADA CON MORTERO CEMENTO-ARENA Y
ESTABILIZADOR DE VOLUMEN, LOCALIZADA EN NIVEL 9
SOBRE EL EJE (3') ENTRE LOS EJES (C-D)

CALA No. 1 MEZANINE
 SOBRE EJE (4) ENTRE LOS EJES (C-D)



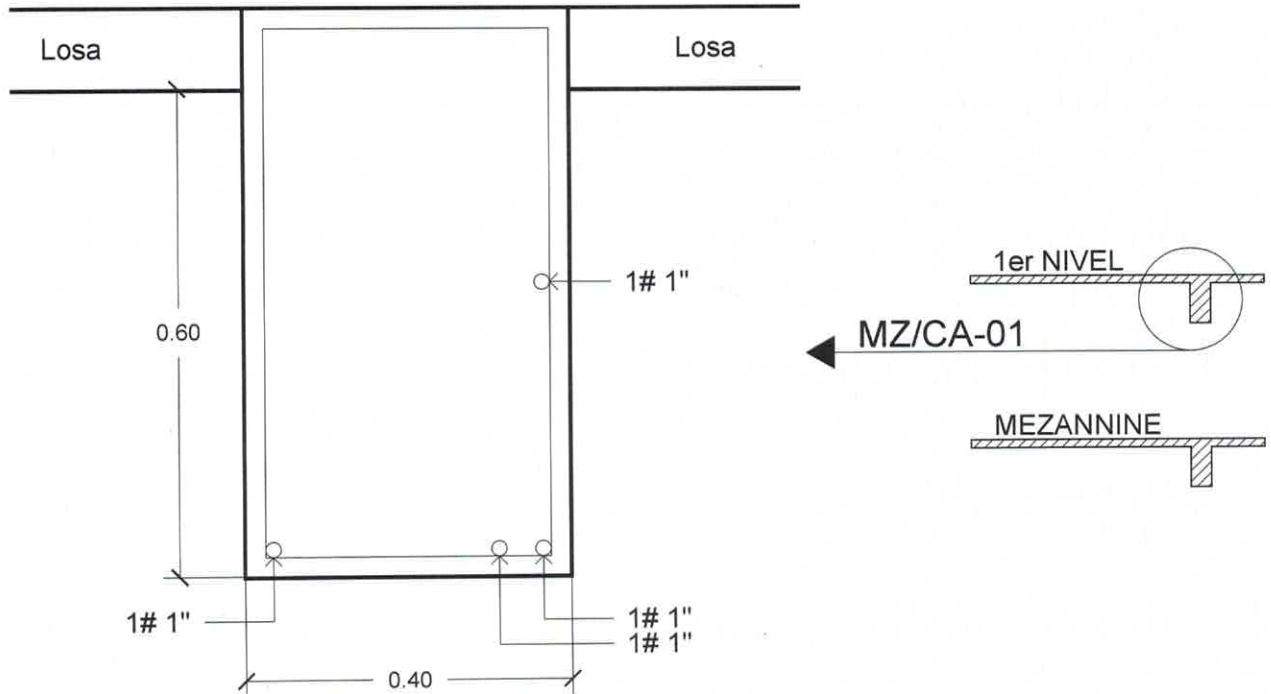
MZ/CA-01

NOTAS:

1. DIÁMETRO DE VARILLAS DE REFUERZO EN TRABES INDICADO EN PULGADAS.
2. DIMENSIONES DE TRABES INDICADAS EN METROS.
3. VER PLANO CON EJES DE REFERENCIA DE LAS TRABES VERIFICADAS.

GRUPO ARTEDI	
MIGUEL NOREÑA # 28 EDIFICIO FOVISSSTE	
VERIFICACIÓN DE ARMADOS	
CIUDAD DE MÉXICO OCTUBRE/2017	FIGURA No. 1

CALA No. 1 MEZANINE
 SOBRE EJE (4) ENTRE LOS EJES (C-D)



MZ/CA-01

NOTAS:

1. DIÁMETRO DE VARILLAS DE REFUERZO EN TRABES INDICADO EN PULGADAS.
2. DIMENSIONES DE TRABES INDICADAS EN METROS.
3. VER PLANO CON EJES DE REFERENCIA DE LAS TRABES VERIFICADAS.

GRUPO ARTEDI

MIGUEL NOREÑA # 28
 EDIFICIO FOVISSSTE

VERIFICACIÓN DE ARMADOS

CIUDAD DE MÉXICO
 OCTUBRE/2017

FIGURA No. 1