

Información hasta la semana
epidemiológica 43 del 2017

INFORMACIÓN RELEVANTE DE DENGUE

FUENTE: DIRECCIÓN GENERAL DE EPIDEMIOLOGÍA (DGE).

- Al comparar el comportamiento de los casos con lo ocurrido a la misma fecha de corte del 2016, se observa: decrementos del 21 % en casos confirmados, 20 % en casos estimados y 38 % en casos probables.
- Los estados con mayor incidencia* de casos confirmados son: Guanajuato (52.77), Nuevo León (30.08), Chiapas (20.33), Durango (16.01) y Veracruz (13.77).
- El 68 % de los casos confirmados del país lo concentra: Guanajuato (3,118), Nuevo León (1,573), Veracruz (1,124), Chiapas (1,094) y Jalisco (592).

*Por 100 mil habitantes.

Situación Actual:

Tabla 1. Casos y Defunciones al corte de la semana. México, 2016* - 2017

Indicador	Casos nuevos en la semana	Casos acumulados 2017	Incidencia	Casos acumulados 2016	Incidencia
Probables	4,789	68,533	55.48	110,303	90.21
Confirmados					
· Dengue no Grave	709	8,845	7.16	11,078	9.06
· Dengue con Signos de Alarma y Dengue Grave	216	2,187	1.77	2,950	2.41
· Total de casos	925	11,032	8.93	14,028	11.47
Defunciones	0	17	0.78	62	2.10
Estimados	3,727	31,971	25.88	40,101	32.80

Nota: La tasa de defunciones corresponde a la letalidad por cada 100 casos.

Situaciones que se deben resaltar

Tabla 1:
En comparación con los casos del año 2016 a la misma semana se observan:

Decrementos de:

- 21 % en confirmados.
- 26 % en DCSA y DG.
- 20 % en DNG.
- 38 % en probables.
- 20 % en estimados.

Tabla 2: Defunciones por Dengue

En lo que va del 2017 se han notificado 164 defunciones por probable Dengue, de las cuales 17 se encuentran confirmadas, 46 se encuentran en estudio y 101 se han descartado. Las defunciones confirmadas corresponden a los estados de Chiapas (7), Morelos (3), Sonora (3), Puebla (2), Nayarit (1) y Quintana Roo (1). Las defunciones en estudio corresponden a los estados de: Guanajuato (7), Oaxaca (5), Jalisco (4), Guerrero (3), Michoacán (3), Morelos (3), Tabasco (3), Veracruz (3), Chihuahua (2), Nuevo León (2), Quintana Roo (2), Yucatán (2), Baja California Sur (1), Chiapas (1), Coahuila (1), Durango (1), Puebla (1), Sonora (1) y Tamaulipas (1). Las defunciones descartadas corresponden a: Sonora (22), Chiapas (15), Veracruz (15), Yucatán (7), Morelos (6), Guerrero (5), Quintana Roo (5), Coahuila (4), Jalisco (3), Sinaloa (3), Baja California Sur (2), Guanajuato (2), Nuevo León (2), Oaxaca (2), Puebla (2), Tabasco (2), Chihuahua (1), Durango (1), Hidalgo (1) y Tamaulipas (1).

Gráfica 1. Casos de Dengue con Signos de Alarma y Dengue Grave, letalidad anual. México, 2007 - 2017.

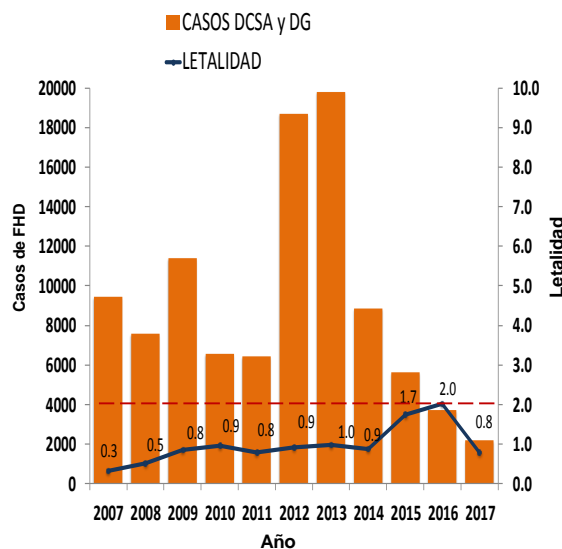


Tabla 3:
• Los estados con mayor número de casos estimados son: Guanajuato, Nuevo León, Veracruz, Jalisco y Chiapas.

Tabla 3. Entidades con mayor número de incidencia de casos confirmados y estimados

ESTADO	TOT. CASOS PROB.	CASOS CONFIRMADOS	INCIDENCIA CONFIRMADOS	CASOS ESTIMADOS	INCIDENCIA ESTIMADOS
GUANAJUATO	15,575	3,118	52.77	11,205	189.63
NUEVO LEON	8,351	1,573	30.08	3,311	63.31
VERACRUZ	4,811	1,124	13.77	2,243	27.47
JALISCO	7,741	592	7.30	2,174	26.80
CHIAPAS	3,227	1,094	20.33	1,699	31.57
MORELOS	2,944	181	9.21	1,368	69.60
TAMAULIPAS	4,314	455	12.56	1,282	35.39
MEXICO	1,271	228	1.31	965	5.56
NAYARIT	2,313	89	7.02	952	75.05
PUEBLA	1,788	387	6.13	952	15.08

• Estos concentran el 65 % del total de casos estimados.
• Y suman el 68 % de los casos confirmados.

Figura 1. Serotipos identificados por RT-PCR en tiempo real e incidencia de casos estimados por entidad federativa. México, 2017.

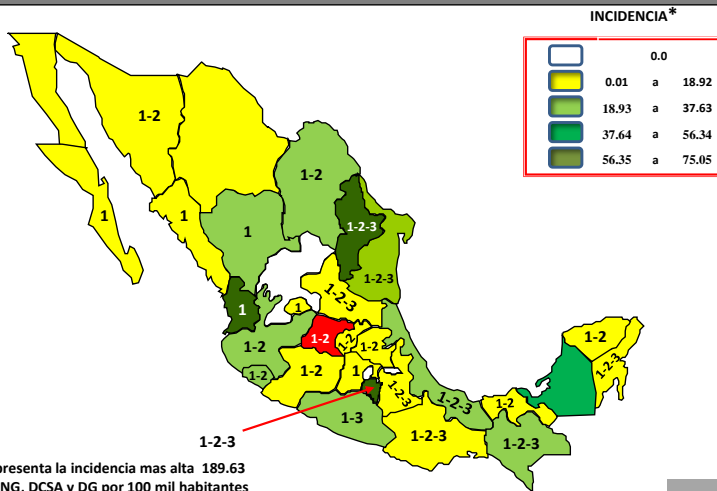
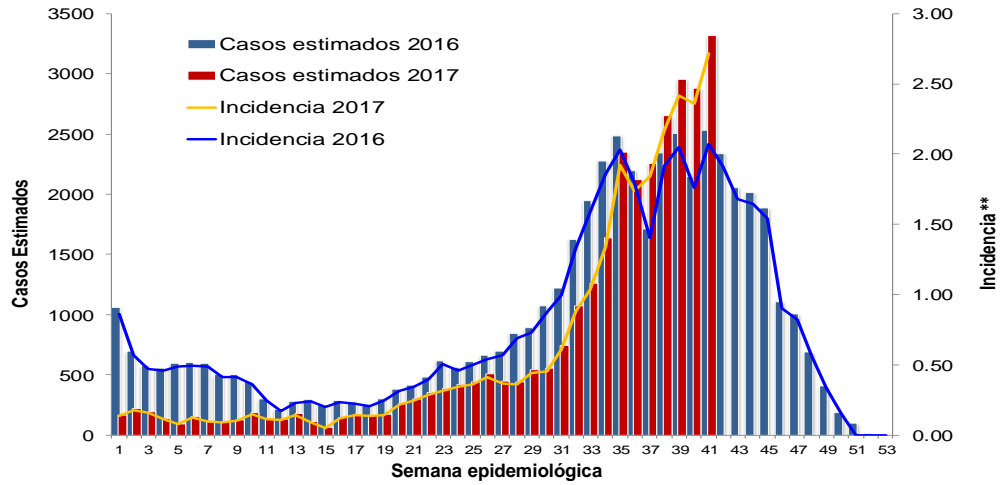


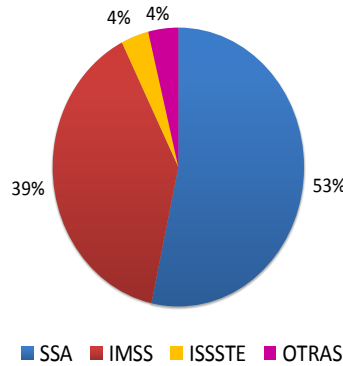
Figura 1:
• La entidad que presenta la mayor incidencia por casos estimados es Guanajuato.

El estado de Guanajuato presenta la incidencia mas alta 189.63
*Incidencia de casos de DNG, DCSA y DG por 100 mil habitantes

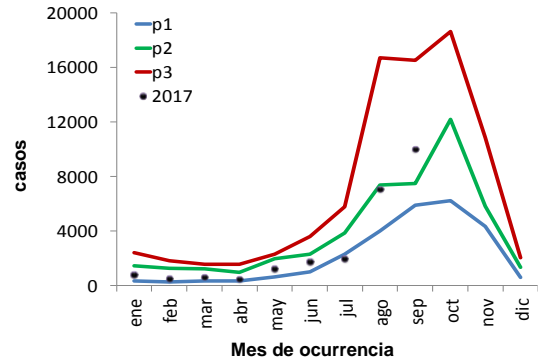
Gráfica 2. Análisis comparativo de casos estimados de Dengue México, 2016 – 2017.



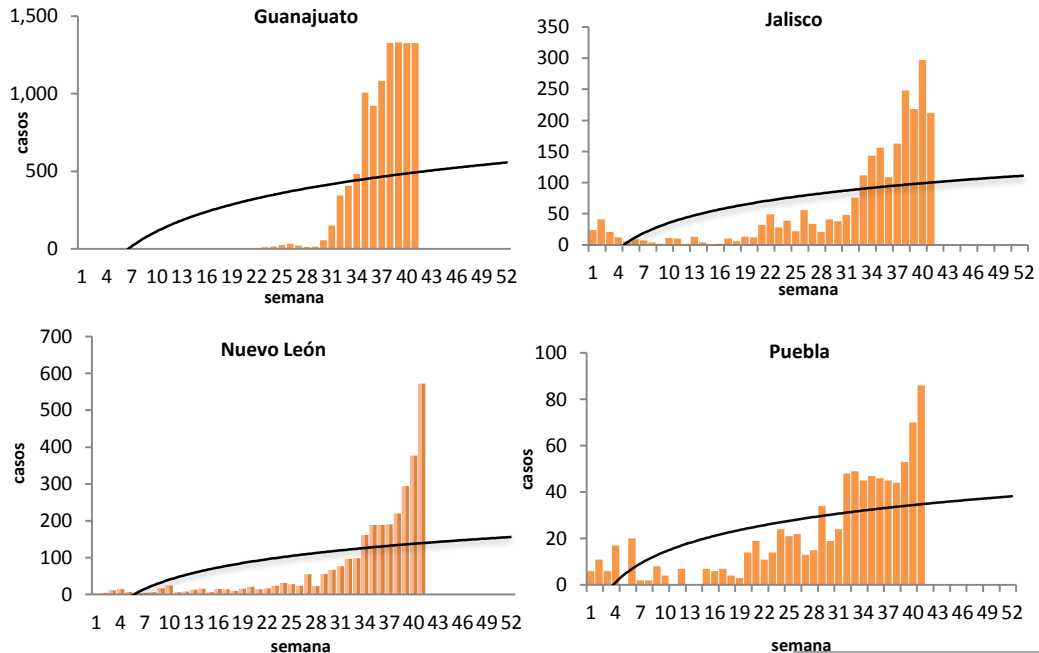
Gráfica 3. Casos estimados por institución. México, 2017.



Gráfica 4. Canal endémico de Dengue. México, 2017.



Gráfica 5. Curva epidémica en entidades con tendencia ascendente de casos estimados. México, 2017.



Gráfica 3:
La mayor proporción de casos estimados se registraron en la SSA (53 %) y en el IMSS (39 %) .

Ejercicio adicional:

Las entidades con tendencia ascendente de casos estimados son: Guanajuato, Jalisco, Nuevo León y Puebla.

NOTAS ACLARATORIAS:

Gráfica 1: La letalidad se calcula: (número total de defunciones / total de casos de DCSA+DG) X 100.

Tablas 1 y 3, Figura 1, y Gráfica 2: La incidencia que se calcula corresponde al número de casos de Dengue por cada cien mil habitantes.

Fuentes:
1) SINAVE/DGE/SSA. Sistema de Vigilancia Epidemiológica de Dengue/Información al 30 de octubre de 2017.
2) SINAVE/ InDRE/ SSA. Laboratorio de Arbovirus.
3) Proyecciones 2010-2030, CONAPO.